

Zeitschrift: Schweizerische Bauzeitung
Herausgeber: Verlags-AG der akademischen technischen Vereine
Band: 121/122 (1943)
Heft: 15

Werbung

Nutzungsbedingungen

Die ETH-Bibliothek ist die Anbieterin der digitalisierten Zeitschriften auf E-Periodica. Sie besitzt keine Urheberrechte an den Zeitschriften und ist nicht verantwortlich für deren Inhalte. Die Rechte liegen in der Regel bei den Herausgebern beziehungsweise den externen Rechteinhabern. Das Veröffentlichen von Bildern in Print- und Online-Publikationen sowie auf Social Media-Kanälen oder Webseiten ist nur mit vorheriger Genehmigung der Rechteinhaber erlaubt. [Mehr erfahren](#)

Conditions d'utilisation

L'ETH Library est le fournisseur des revues numérisées. Elle ne détient aucun droit d'auteur sur les revues et n'est pas responsable de leur contenu. En règle générale, les droits sont détenus par les éditeurs ou les détenteurs de droits externes. La reproduction d'images dans des publications imprimées ou en ligne ainsi que sur des canaux de médias sociaux ou des sites web n'est autorisée qu'avec l'accord préalable des détenteurs des droits. [En savoir plus](#)

Terms of use

The ETH Library is the provider of the digitised journals. It does not own any copyrights to the journals and is not responsible for their content. The rights usually lie with the publishers or the external rights holders. Publishing images in print and online publications, as well as on social media channels or websites, is only permitted with the prior consent of the rights holders. [Find out more](#)

Download PDF: 23.02.2026

ETH-Bibliothek Zürich, E-Periodica, <https://www.e-periodica.ch>

SCHWEIZERISCHE BAUZEITUNG

WOCHENSCHRIFT FÜR ARCHITEKTUR / INGENIEURWESEN / MASCHINENTECHNIK
REVUE POLYTECHNIQUE SUISSE

ORGAN DES SCHWEIZERISCHEN INGENIEUR- UND ARCHITEKTEN-VEREINS
UND DER GESELLSCHAFT EHEMAL. STUDIERENDER DER EIDG. TECHN. HOCHSCHULE
GEGRÜNDET 1883 VON ING. A. WALDNER / HERAUSGEGEBEN VON ING. C. JEGHER

G.E.P.-u. S.I.A.-Mitgl., b. Verlag: Schweiz 40 Fr.,
Ausland 48 Fr. jährl.; Nicht-Mitglieder: Schweiz
48 Fr.; Ausland 60 Fr., postamtlich abonniert
48 Fr. zuzüglich Gebühren. / Einzel-Nr. Fr. 1.20

VERLAG C. & W. JEGHER, ZÜRICH
Dianastrasse 5 / Postdeck VIII 6110
Telephon: 34507 ■ In Kommission
bei Rascher & Cie., Zürich u. Leipzig

Anzeigen durch MOSSE-ANNONCEN AG.,
Zürich, Limmatquai 94 - Basel, Marktplatz 18
Anzeigenpreis: Ganze Seite 240 Fr., Seitenteile
nach Tarif - Teuerungszuschlag zur Zeit 15%

SCHIEBEBÖDEN · ISOLIERPLATTEN · DACHVERSCHALUNGEN · HALLEN- UND INDUSTRIEBAUTEN · BARACKENBAU

Dwrisol

A.-G. FÜR LEICHTBAUSTOFFE - DIETIKON - TEL. 918666

Hch. **Lier**

Deckenheizungen
System Critall

Heisswasser - Heizungen

Neuerstellung und Umbau
bestehender Heizungsanlagen

Heizungs-Ingenieur S.I.A. Zürich 4 Badenerstrasse 440 / Tel. 39205

GLASDACH

KITTLOS MIT BLEIBANDEN

Ausführung auf Holz, Eisen und Beton
Umdecken gekitteter Glasdächer

JAKOB SCHERRER ZÜRICH 2

Allmendstrasse 5/7 Telephon 57.980



Gefässe, Apparate, Rohrleitungen, Auskleidungen aus säurefesten,
dichten, keramischen Materialien

Chemisches Steinzeug für stärkste chemische Beanspruchung

Embrachit für rasche Wärmewechsel

Thermosil von hoher Wärmeleitfähigkeit

Embrit für Elektro-Isolierkörper und hohe mech. Beanspruchung

Kanalisations-Steinzeug für Baugewerbe und Landwirtschaft

Steinzeugfabrik Embrach AG.

Embrach (Kt. Zürich)

Telephon 96 23 21

Eternit Fassadenschiefer

sind noch erhältlich in den bekannten, hübschen Farben. Eine solche Verkleidung ist der beste Schutz des Holzbaues.

ETERNIT A.G. NIEDERURNEN TEL. 415 55



B. ZÖLLIG
SÖHNE
Holz-
Konstruktionen
ARBON

Spezialität:
AUSFÜHRUNG in der HETZERBAUWEISE
FOR LAGER-, TURN- UND
FABRIKHALLEN
LEHRGERÜSTE UND KIRCHEN
RISSFREIE SÄULEN

«FIX»

Neueste, selbstansaugende Zentrifugal-Pumpe für universellen Gebrauch. Einseitig offenes Laufrad, durchwegs volle Durchgänge u. einfachste Ansaugvorrichtung gewährleisten grosse Betriebssicherheit.

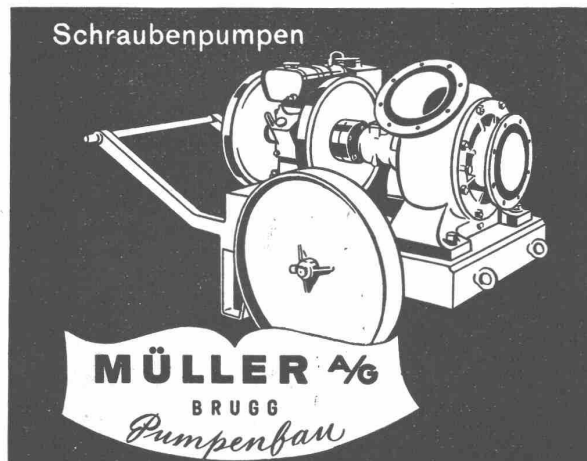
Modelle mit l. W. Ø 25, 30, 50 bis zu einer Leistung von 300 lt/min. prompt ab Lager, grössere Pumpen kurzfristig lieferbar.

ZENTRIFUGAL-PUMPEN
für Industrie- und Bauzwecke
Saughöhe bis 9 Meter ohne Bodenventil
Grösste Betriebssicherheit

Selbstansaugend

HÄNY & CIE PUMPENFABRIK MEILEN
GEGRÜNDET 1875

Schraubenpumpen



DURABET-

Hartbeton
für Aussen- und
Innenbeläge

DURABET-

Stahlbeton
für Innenbeläge

Der bestbewährte Strapazierboden
für intensive Beanspruchung

ZIEGLER & CIE.
WINTERTHUR



Rolladenfabrik A. GRIESSER A. G.

AADORF
Tel. 4 71 12

Basel
2 98 49

Bern
2 92 61

Genf
2 53 84

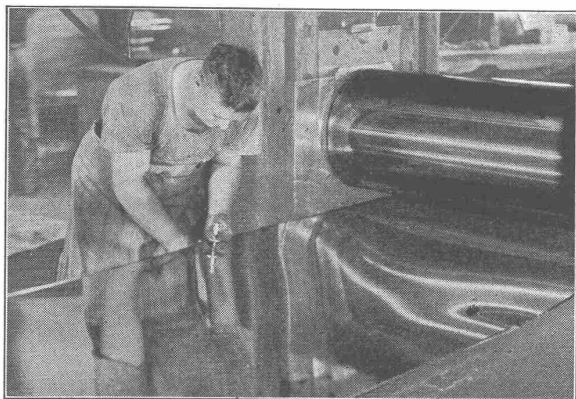
Lausanne
3 32 72

Zürich
3 73 98

**Holzrolladen
Stahlrolladen**

**Stoffstoren
Jalousieladen**

**Kipptore
Klapptreppen**



BLECHE aus ALUMINIUM

und
korrosionsbeständigen **ALUMINIUM-LEGIERUNGEN**
der passende Werkstoff für

**BEDACHUNGEN
VERSCHALUNGEN
SOCKELBLECHE etc.**

Vervollständigt durch unsere

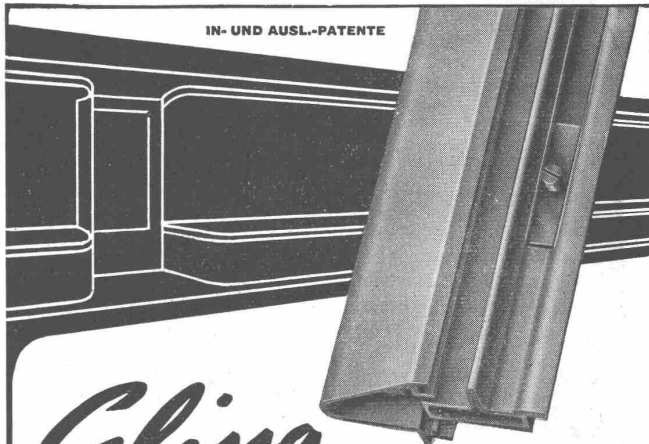
PROFILE

in unbeschränktem Formenreichtum.

ALUMINIUM MENZIKEN & GONTENSCHWIL AG

Tel. 6 16 21 **MENZIKEN** (Aargau)

IN- UND AUSL.-PATENTE



Glissa

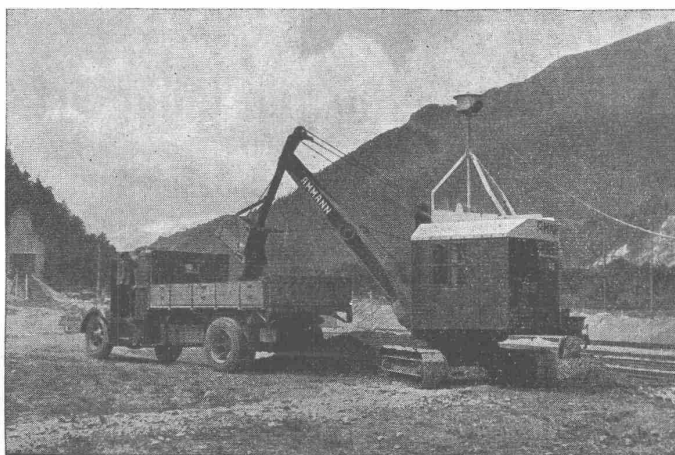
die Metallrahmen-Konstruktion mit den
grössten Vorteilen:

Kein Schwitzen der Scheiben mehr! Durch geeignete Anordnung des Schaufenster-Kastens oder einer eventuellen Schaufenster-Heizung kann das Schwitzen der Scheiben selbst bei tiefster Temperatur vermieden werden. Grundrahmen-Stahlrohr feuerverzinkt, daher absolut widerstandsfähig gegen Rostbildung. Einfachste Rohbau-Montage.

Verlangen Sie Muster und Offerten durch



GLASMANUFAKTUR A.-G. / SCHAFFHAUSEN



Bagger mit Elektro-Antrieb

Raupen-Bagger „Ammann“

mit

**Hochlöffel,
Tieflöffel,
Dragline,
Greifer,**

für Antrieb mittels Dieselmotor, Elektromotor oder Holzgasgenerator

Zahlreiche Referenzen

U. AMMANN A.-G., LANGENTHAL



SRD KUGELLAGER-VERKAUFS A.G.

Vertretung L. KUNDERT

Telephon 5 89 66

ZÜRICH

Bleicherweg 7

Fertige

HOHLBOHRER

mit Einsteckenden und Schneiden

aus

SANDVIK- HOHLBOHRSTAHL

werden rasch und zuverlässig in
unserer eigenen modernen
SCHMIEDE hergestellt.

NOTZ & CO. A.-G. BIEL

GEBRÜDER RÜTTIMANN

AKTIENGESELLSCHAFT FÜR ELEKTRISCHE UNTERNEHMUNGEN

Fern- 042
Telephon: 4 11 25

ZUG

Spezialgeschäft für Frei- und Kabelleitungen jeder Art.

Schwebbahnen.

Trolleybus- und Bahnleitungen.



WALTER J. HELLER & Co.
BAUUNTERNEHMUNG

BERN — SCHLOSSTRASSE 119 — TEL. 2 20 36



geräuschlose

Ventilatoren

Luftkonditionierung

Lufttrocknung

Luftbefeuchtung

Ventilatoren f. Luftschutz-
räume. Industrielle Ent-
staubungs-Apparate

Geräuschlose Elektromotoren



H. Meidinger & Cie, Basel 4



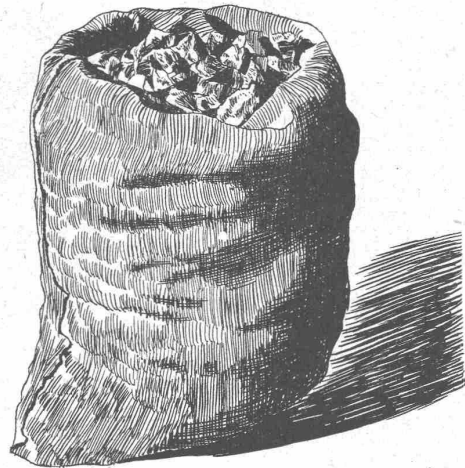
Strahlungsheizung

System Crittall + Patente

Gebrüder Sulzer Aktiengesellschaft

Abt. Zentralheizungen Winterthur u. Filialen

Dicke Mauern *sparen Kohle*

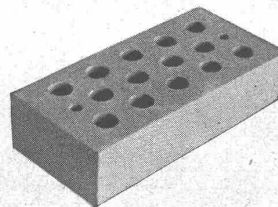


Der Baulustige geniesst jetzt einen sehr drastischen Anschauungsunterricht! Deutlicher als jede wissenschaftliche Theorie ruft ihm die gegenwärtige Kohlennot eine uralte Bauweisheit in Erinnerung:

Je fester die Mauern, desto besser schützt das Haus seine Bewohner vor Wind und Kälte – desto leichter lässt es sich erwärmen.

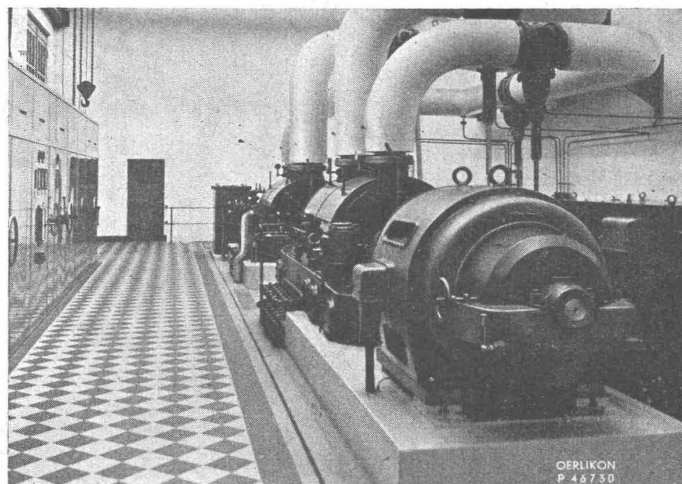
Mit einem Schlage treten die grossen Vorzüge des traditionellen Backsteinbaues in Erscheinung. Die herkömmliche dicke Backsteinmauer bietet im kalten Winter einen hohen Wohnkomfort und ist vor allem billig, weil sie Kohle spart. Man kann sagen: «Wer mit Backstein baut, baut warm»!

ZÜRCHER ZIEGELEIEN AG.



OERLIKON

liefert elektrische Antriebe für alle Industrien



Wärmepumpen - Anlage

für 9 Mio kcal/h, in einer schweizerischen Saline. Die beiden Kompressoren werden durch je einen Oerlikon-Drehstrommotor 800 PS, 6600 V, 1480 U/min, angetrieben. — Eine ähnliche Anlage mit zwei Motoren gleicher Leistung ist im Bau.

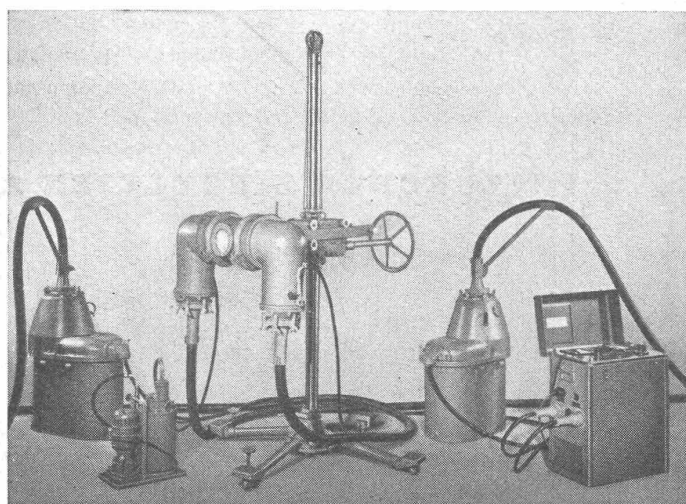
Ferner liefern wir für die Wärmepumpen-Anlage zur Heizung der Zürcher Amtshäuser vier Drehstrommotoren von je 130 kW.

MASCHINENFABRIK OERLIKON, ZÜRICH-OERLIKON (TEL. 68530)

Bureaux in Zürich, Bern, Lausanne und Luzern



**Transportable Grobstruktur-Röntgeneinrichtungen
bis 300 kV bei 15 mA**



Ms 13a.03/2

Vollkommener Hochspannungs- und Strahlenschutz - Einfache Bedienung
Widerstandsfähige Bauart bei geringen Abmessungen und niedrigem Gewicht - Vielseitige Verwendbarkeit

SIEMENS ELEKTRIZITÄTS-ERZEUGNISSE A.G.

ABT. SIEMENS & HALSKE

ZÜRICH, Löwenstrasse 35, Tel. 5 36 00 - LAUSANNE, Place de la Gare, 12, Tel. 3 22 32