

**Zeitschrift:** Schweizerische Bauzeitung  
**Herausgeber:** Verlags-AG der akademischen technischen Vereine  
**Band:** 121/122 (1943)  
**Heft:** 14

## **Werbung**

### **Nutzungsbedingungen**

Die ETH-Bibliothek ist die Anbieterin der digitalisierten Zeitschriften auf E-Periodica. Sie besitzt keine Urheberrechte an den Zeitschriften und ist nicht verantwortlich für deren Inhalte. Die Rechte liegen in der Regel bei den Herausgebern beziehungsweise den externen Rechteinhabern. Das Veröffentlichen von Bildern in Print- und Online-Publikationen sowie auf Social Media-Kanälen oder Webseiten ist nur mit vorheriger Genehmigung der Rechteinhaber erlaubt. [Mehr erfahren](#)

### **Conditions d'utilisation**

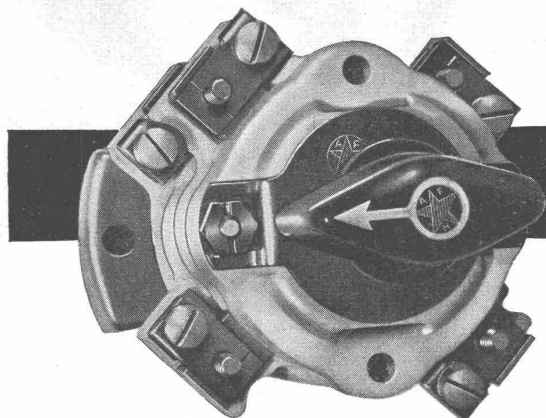
L'ETH Library est le fournisseur des revues numérisées. Elle ne détient aucun droit d'auteur sur les revues et n'est pas responsable de leur contenu. En règle générale, les droits sont détenus par les éditeurs ou les détenteurs de droits externes. La reproduction d'images dans des publications imprimées ou en ligne ainsi que sur des canaux de médias sociaux ou des sites web n'est autorisée qu'avec l'accord préalable des détenteurs des droits. [En savoir plus](#)

### **Terms of use**

The ETH Library is the provider of the digitised journals. It does not own any copyrights to the journals and is not responsible for their content. The rights usually lie with the publishers or the external rights holders. Publishing images in print and online publications, as well as on social media channels or websites, is only permitted with the prior consent of the rights holders. [Find out more](#)

**Download PDF:** 22.02.2026

**ETH-Bibliothek Zürich, E-Periodica, <https://www.e-periodica.ch>**



## FELLER PAKETSCHALTER

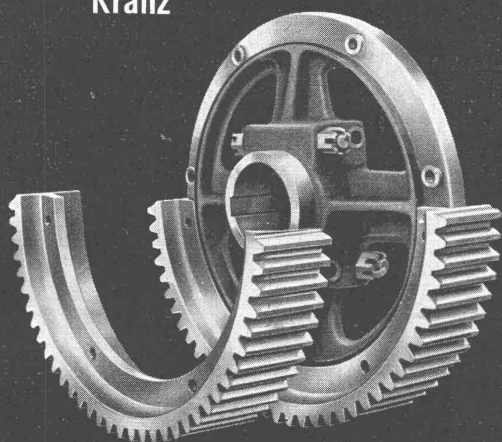
von unerreichter Haltbarkeit, mit hoher Schaltleistung;  
für Einbau und Aufbau.  $\sim 15 \text{ A } 380 \text{ V}$   $\sim 10 \text{ A } 500 \text{ V}$

**Adolf Feller A.-G. Horgen**



Fabrik elektr. Apparate Tel. 92 45 51

Achszahnrad  
mit auswechselbarem  
Kranz



**Sauter/Bachmann & Cie**  
— ZAHNRÄDERFABRIK  
Netstal/Gl.

ANNEN

**CTW**  
**MUTTENZ**

**Dachpappen**  
**Isoliermaterialien**  
**Schallschutzmittel**  
**Asphaltgewebeplatten**  
**Bituminöse Bindemittel**  
**Abdichtungs-Materialien**  
**Klebe- und Vergußmassen**  
**Teer- u. Asphalt-Emulsionen**  
**Parkett- und Belags-Asphalte**  
**Karbolineen und Imprägnieröle**  
**Fugen-, Muffen- und Spezialkitte**  
**Anstrich- und Konservierungsmittel**  
**Teer-, Asphalt- und Bitumen-Produkte**

aller Art durch

**CHEMISCH-TECHNISCHE WERKE**

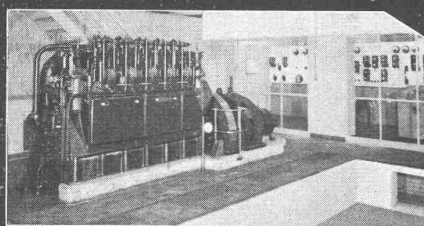
Tel. 9 30 22 **MUTTENZ-BASEL** Gegr. 1887

**GLASDÄCHER**  
in kittlosem System „KULLY“

**GLASDACHWERKE OLTEN**  
**A. KULLY, Dipl.-Ing., OLTEN** GEGR. 1854  
TEL. 538 01 und 02



Isolation der  
Kellerräume gegen  
Grundwasser  
System „Mammut“  
ca. 5800 m<sup>2</sup>



↓ GrW HW

# Asphalt-Emulsion AG

Unternehmung für wasserdichte Beläge

Zürich  
Löwenstrasse 11  
Telefon 5 88 66

Specker & Ciofa / Zürich

Weitere Referenzen  
für Isolationen gegen Grundwasser:

Warenhaus Ober, I. bis III. Etappe	3100 m <sup>2</sup>
Schweiz. Rückversicherungs-Gesellschaft, Zürich	1500 m <sup>2</sup>
Gewerbeschulhaus, Zürich	6000 m <sup>2</sup>
Volkshaus, Zürich	3000 m <sup>2</sup>
Seidentrocknungsanstalt, Zürich	1300 m <sup>2</sup>
Spar- und Leihkasse, Thun	1500 m <sup>2</sup>
„Vita“ Lebensversicherungs-Aktiengesellschaft, Zürich	1300 m <sup>2</sup>
„Viktoriahaus“, Zürich	1400 m <sup>2</sup>
„Haus zum Schanzeneck“, Zürich	1600 m <sup>2</sup>
„Vita Basilese“, Lugano	2300 m <sup>2</sup>
St. Gallische Kreditanstalt, St. Gallen	800 m <sup>2</sup>
Amtshaus V, Zürich	800 m <sup>2</sup>
Schweiz. Lebensversicherungs- und Rentenanstalt, Zürich	4500 m <sup>2</sup>
„Zürich“ Unfall, Zürich	1000 m <sup>2</sup>
Kongressgebäude Zürich	2300 m <sup>2</sup>
Konsum-Verein, Zürich	1500 m <sup>2</sup>
Hallenschwimmbad Zürich	2200 m <sup>2</sup>
Maag-Zahnräder A.-G., Zürich	1600 m <sup>2</sup>
Albiswerk A.-G., Zürich	1100 m <sup>2</sup>

# SAUTER

## MOTORSCHUTZSCHALTER

für  
grosse Schalthäufigkeit  
mit  
leicht auswechselbaren  
Silberkontakten

Fabrik elektrischer Apparate  
Fr. Sauter A.G. Basel

5112

# MELOCOL

Mit Melocol-H-Kaltleim verleimte Hetzer-Dachbinder der Mustermessehalle VIII, Basel

für Kaltverleimung **MELOCOL H**, für Heissverleimung **MELOCOL M**

**Vorzüge:** Wasserfest Schimmelfest Fleckenfrei  
Sichere Anwendung Kurze Abbindezeit Kein Durchschlag

Hersteller: GESELLSCHAFT FÜR CHEMISCHE INDUSTRIE IN BASEL  
Alleinverkäufer für die Schweiz: FISCHER-SÜFFERT, BASEL  
Innere Margarethenstrasse 26, Telefon 418 61/62

## BASEL

**ELITE-HOTEL STORCHEN**

Stadtbekanntes Restaurant  
Gute Küche, Gepfl. Weine, Mäss.  
Preise, Grösst. **Konzert-Café**  
Basels im Palmen-Wintergarten.  
**Bar Billardsaal, Schach.**  
**Hotel** 80 B. Fl. w u. k. W. Tel.  
in allen Z. Sitzungszimmer für  
Hotelgäste **kostenlos.**

## BERN

**HOTEL BÄREN**

und Restaurant „Bärenstube“  
**Ecke**

**Bärenplatz - Bundesplatz**  
Grosse u. kleinere Konferenz-  
säle. Modern einger. Zimmer  
mit jedem Komfort.

Tel. 23367. Inh. Marbach & Co.

## LAUSANNE

**HOTEL WINDSOR**

Das gute Familienhaus. Ruhige  
Lage. Gut geheizt. Alle Regims,  
Diät

Zimmer ab Fr. 5.—, Pension ab  
Fr. 13.—, Pauschal-Arrangement.  
Familie Martin.

## GUTENBURG

**HOTEL  
BAD GUTENBURG**

**b. i. Langerthal**

Tel. 6 08 72

Direktion: G. Hurlig

## ST. GALLEN

**HOTEL - RESTAURANT  
WALHALLA - TERMINUS**

Bahnhofplatz - Telephon 22922

Alle Zimmer mit fl. Wasser und  
Telephon. — Konferenzzimmer.  
Garage im Hause. Schöne Re-  
staurantküche. Zimmer ab Fr. 5.—.  
Erstklass in Küche und Keller.  
Haldengut-Biere.

J. Kleiner, Dir.

# WIR 10 Optimisten

haben auch heute den Mut,  
am Qualitätsbegriff festzu-  
halten und lassen es uns  
angelegen sein, Ihnen den  
Aufenthalt bei uns behag-  
lich zu gestalten. Wir em-  
pfehlen uns den Herren In-  
genieuren, Architekten, Bau-  
meistern, Industriellen, etc.  
als besonders gute eingerichtet  
für private und geschäftliche

**Zusammenkünfte****Konferenzen****Sitzungen**

Wir bürgen Ihnen für einen  
aufmerksamen Service und  
halten gediegen ausgestat-  
tete Räumlichkeiten zu Ihrer  
Verfügung. Geben Sie uns  
bitte Ihre Wünsche bekannt.

## LUZERN

**HOTEL DIANA**

Gepflegtes modernes Haus,  
ruhig und zentral in der Nähe  
des Bahnhofes gelegen.

Einzelzimmer Fr. 5.—,

Tel. 2 16 35

**Bes. Hans Müller**  
langjähr. Direktor des  
Hotel Segnes in Flims.

## ZÜRICH

**Zunfthaus  
ZIMMERLEUTEN**

Limmatquai 40 - Tel. 2 42 36

Schon oft hab' ich an Sie ge-  
dacht,  
ob die Sitzung hat Erfolg  
gebracht —  
Es kann ja gar nicht anders sein,  
wenn Sie kehren bei  
Charles Michel ein.

## ST. GALLEN

**Hotel Restaurant  
RHEIN**

neu renoviert

Die heimelige Gaststätte  
für jedermann

Bes. J. Baumgartner  
Tel. 2 81 38

## ZÜRICH

**HOTEL ST. PETER**

modern • ruhig • gepflegt  
nahe Paradeplatz

Drei Restaurants mit  
Spezialitäten-Küche  
Wädenswiler Biere

Konferenzzimmer

## BAHNHOF BUFFET S.B.B. BASEL

Das führende Restaurant für jeden Anspruch  
Als bequemster Treffpunkt von Geschäftsleuten bevorzugt

Jos. A. Seiler

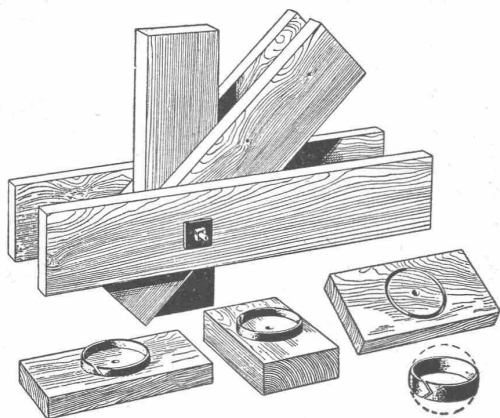


**R. RIGLING & CO.**

Spezial-Holzbau

**ZÜRICH-OERLIKON**

Telephon 6 82 25



RINGDÜBEL + PATENT

Knotenpunktverbindung für hölzerne Tragwerke

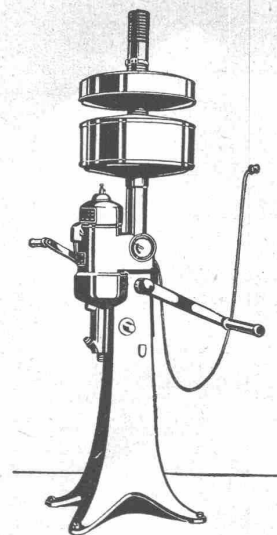
Ausführung von Spezial-Normalkonstruktionen für  
freitragende-HolzbautenHallen  
Fabrikbauten  
Treppenbau

**LUWA**  
ZÜRICH 9

Klimatechnik  
Trocknung  
Entstaubung  
Ventilation

TEL 7 33 35-36

**LUWA**

Aggregat 50 Q1.  
Fast kein Platz-  
bedarf, da vertikal  
gebaut.

Ein

**Luftschutzkeller**

ist nicht hundertprozentig ohne

**Luftreinigung!**Wählen Sie das preisbillige, in Finnland viel-  
fach erprobte und in der Schweiz in hunderten  
von Kellern installierte*Electrolux***Luftreinigungs-Aggregat 50 Q1**für elektrischen und bequemen Hand-  
betrieb.

Von der EMPA geprüft. Projekte unverbindlich.

**Electro Lux A.-G., Zürich**

Techn. Abtlg. Bleicherweg 18 (Bleicherhof), Tel. 527 56

**Rollbahn-Materialien**jeder Art, wie Geleise, Welchen, Dreh-  
scheiben, Seitenkipplwagen, Plattform-  
wagen, Dampf- und Motorlokomotiven  
für jede Spurweite, liefern vorteilhaft  
kauf- und mietweise**ROBERT AEBI & CIE., A.-G., ZÜRICH**

Telephon 31.750

**Ingenieurbureau und Maschinenfabrik**

Telephon 31.750

Zweigniederlassung in Zollikofen/Bern

**Cortaillo.** Die Konstruktion und die Montage von Kabelendverschlüssen und Muffen erfordern mannigfache Kenntnisse und hauptsächlich grosse Erfahrung. Die im Jahre 1879 gegründete Kabelfabrik Cortaillo hat seit jeher diesem Gebiete

ihre Fabrikationstätigkeit, im selben Masse wie der Kabelherstellung, die grösste Aufmerksamkeit geschenkt und ist heute in der Lage, über 100 Endverschlussmodelle anzubieten, die sämtlichen Anforderungen der modernen Technik entsprechen.

**S.T.S.**

Schweizer. Technische Stellenvermittlung  
Service Technique Suisse de placement  
Servizio Tecnico Svizzero di collocamento  
Swiss Technical Service of employment

ZÜRICH, Beethovenstr. 1 — Telefon: 35426 — Telegr.: STSINGENIEUR ZÜRICH.  
Für Arbeitgeber kostenlos. Für Stellensuchende Einschreibgebühr 2 Fr. für 3 Monate.  
Bewerber wollen Anmeldebogen verlangen. Auskunft über offene Stellen und Weiterleitung von Offerten erfolgt auf gegenüber Eingeschriebenen.

**MASCHINEN-ABTEILUNG**

- 357 **Dipl. Maschinen-Ingenieur od. -Techniker.** Ostschweiz. S. 28. Aug.  
397 **Dipl. Elektro-Ingenieur,** E. T. H. od. E. I. L. Ostschweiz. S. 23. Aug.  
405 **Konstrukteure.** Zentralschweiz. S. 28. Aug.  
433 **Maschinen-Techniker.** Zentralschweiz. S. 21. Aug.  
455 **Elektro-Ingenieur od. Elektro-Techniker.** Ostschweiz. S. 28. Aug.  
487 **Konstrukteur,** für Textilmaschinen. Zentralschweiz. S. 7. Aug.  
613 **Dipl. Chemiker-Techniker,** mit metallogr. Kenntnissen. Baldigt. Metallurgisches Unternehmen. Ostschweiz.  
617 **Technicien-électricien dipl.,** Conn. français et allemand. Entrée le plus tôt possible. Chemin de fer Suisse romande.

619 **Elektro-Monteur,** für Licht- u. Kraftstromanlagen, sowie Telefon- u. Radio-Installationen. Baldigt. Westschweiz.

**BAU-ABTEILUNG**

- 842 **Hochbau-Techniker,** für Bureau u. Bauplatz. Zentralschweiz.  
1182 **Vermessungs-Techniker ev. Geometer.** Baldigt. Ostschweiz.  
1350 **Dipl. Kultur-Ingenieur od. Dipl. Bau-Ingenieur,** mit Praxis in Kultur-Technik. Sofort. Ostschweiz.  
1352 **Bautechniker od. Architekt,** für Entwurf u. Ausführungen. Sofort. Zentralschweiz.  
1354 **Bautechniker od. Architekt,** für Kostenvoranschläge, Werkpläne u. Bauführung. Sofort. Zentralschweiz.  
1356 **Tiefbau-Techniker,** mit Praxis. Sofort. Innerschweiz.  
1358 **Bautechniker.** Sofort. Kt. St. Gallen.  
1360 **Hochbau-Techniker,** für Detailpläne u. allem. Bureauarbeiten. Ostschweiz.  
1362 **Hochbau-Techniker,** für Bureau u. Bauführung. Sofort. Kt. Solothurn.  
1364 **Hochbau-Techniker,** mit Bureaupraxis. Sofort. Zentralschweiz.  
1368 **Hochbau-Techniker,** für Bureau. Sofort. Zürich.  
1370 **Hochbau-Techniker,** für Planbearbeitung, Kostenvoranschlag u. Bauführung. Eintritt 1. ev. 15. Oktober 1943. Zürich.  
1372 **Hochbau-Techniker,** für Bureau u. Bauplatz. Kt. Zürich.

## Place au concours.

**Place vacante:** Ingénieur de II<sup>e</sup> classe à la Division des Travaux du 1<sup>er</sup> arrondissement des C. F. F., à Lausanne.

**Conditions d'admission:** Etudes universitaires complètes d'ingénieur électricien. Plusieurs années de pratique dans l'exploitation des réseaux de distribution d'électricité. Connaissance du français et de l'allemand.

**Appointements mensuels:** de Fr. 510.— à Fr. 786.— plus les allocations légales de renchérissement.

**Délai d'inscription:** 25 octobre 1943. S'adresser par lettre autographe à la Direction du 1<sup>er</sup> arrondissement des C. F. F., à Lausanne.

**Entrée au fonctions:** le plus tôt possible.

GESUCHT jüngerer, zuverlässiger

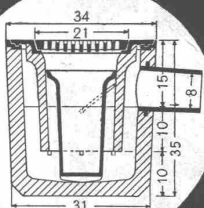
### Architekt oder Bautechniker

mit Praxis auch in Bauleitung. Eintritt möglichst bald. Offerten mit Zeugniskopien, Photo und Gehaltsanspruch an **W. SCHAEFER, Architekt S. I. A., WEESEN.** Telefon 4 5016.

GESUCHT

## ARCHITEKT

oder gewandter **BAUTECHNIKER** für Entwurf und Innenausbau nach dem Kanton Graubünden. Offerte mit Gehaltsansprüchen und Beilage von Zeichnungen und Zeugnissen unter Chiffre Z. H. 8662 an Mosse-Annoncen, Zürich.



### Sinkkasten

aus Beton. Begehbare Teile, Schlammweimer u. Auslaufstützen aus Guss. Tadelloses Funktionieren u. bequeme Reinigung. Preis ab Fabrik: Fr. 32.—.

**CEMENTWARENFABRIK PRATTELN**

## Unzerstörbare Werte

stellen die durch beharrliche Werbung in Verbindung mit guten Leistungen geschaffenen Vertrauensreserven dar. Sie sichern den Fortbestand eines Unternehmens mehr als materielle Faktoren. Auf dem Gebiete der Bau- und Maschinen-Technik unseres Landes nimmt die „Schweizerische Bauzeitung“ eine führende Stellung ein: ihr Wert als Insertionsorgan ist dementsprechend hoch.

**Mosse-Annoncen AG.**

**Zürich**

Limmatquai 94

## Gesucht:

**Tüchtiger**

## Bautechniker od. Ingenieur

mit Erfahrung im Fabrikbau, für zeichnerische Arbeiten und etwas statische Berechnungen.

Ausführliche Anmeldungen (Angaben über Ausbildung und bisherige Tätigkeit, Gehaltsansprüche, frühester Eintrittstermin) mit Zeugnissabschriften unter Chiffre OFA 81 Sch an Orell Füssli-Annoncen A.-G., Zürich.

Wir suchen als

STELLVERTRETER DES OBERINGENIEURS

einen jüngeren

## MASCHINEN-INGENIEUR

der gewillt und befähigt ist, sich in das Spezialgebiet des WAGONSBAUES einzuarbeiten. Verlangt wird ausgesprochene konstruktive Begabung, grosses Geschick für die Lösung berechnungstechnischer Probleme in statischer und mechanischer Richtung und besondere Eignung für den Verkehr mit der Kundschaft.

Grundbedingung: Beherrschung der französischen Sprache in Wort und Schrift.

Geboten wird interessante ausbaufähige Stellung mit Aussicht auf eine spätere Beförderung zum Oberingenieur.

Schweizerbürger wollen ausführliche Offerten mit Curriculum vitae, Photo, Gehaltsansprüche und Angabe des frühesten Eintrittstermines einreichen an die Direktion der

**SCHWEIZERISCHEN  
WAGONS- UND AUFGÜGEFABRIK A.-G.  
SCHLIEREN-ZÜRICH.**



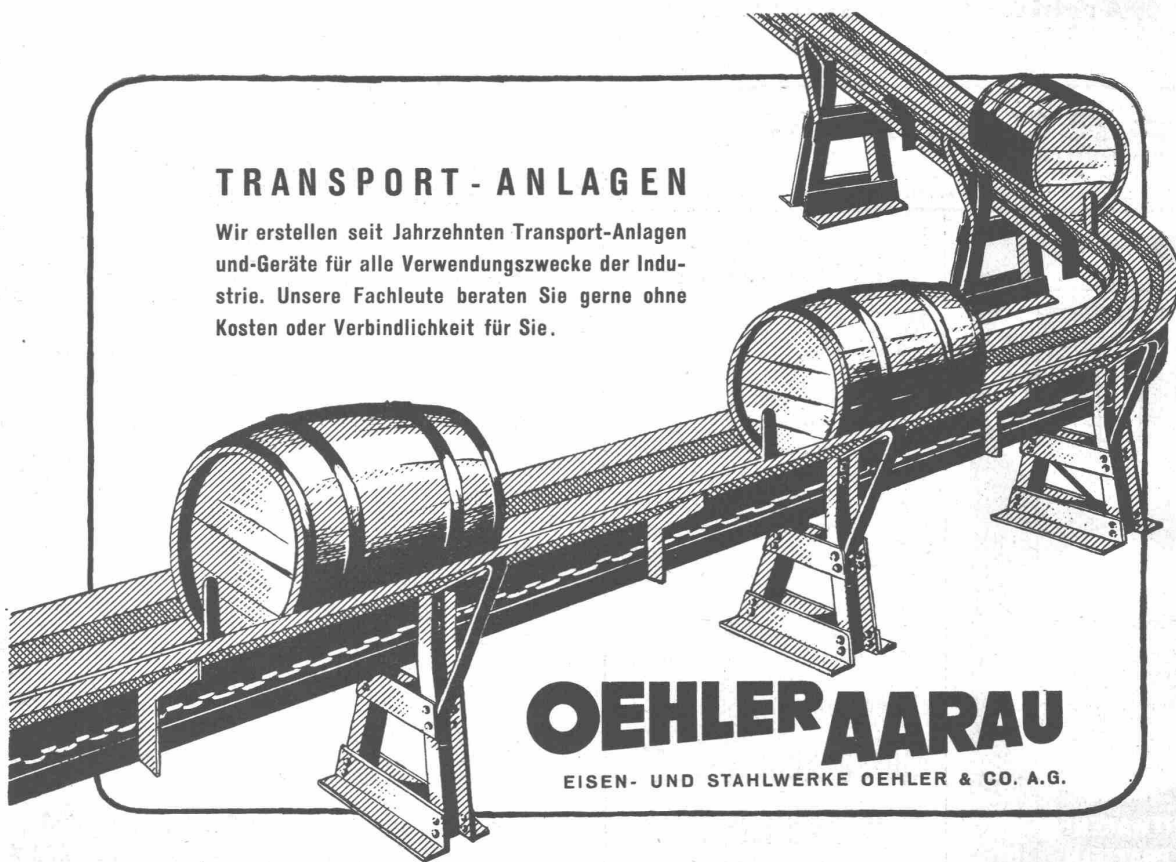
**Gesenkschmiede- und  
Pressartikel aller Art,  
roh und bearbeitet**

**Gesellschaft der Ludw. von Roll'schen Eisenwerke A.G.**  
Werke in Gerlafingen (Hauptsitz), Klus, Choindex, Rondez, Olten, Bern

161

## TRANSPORT - ANLAGEN

Wir erstellen seit Jahrzehnten Transport-Anlagen und-Geräte für alle Verwendungszwecke der Industrie. Unsere Fachleute beraten Sie gerne ohne Kosten oder Verbindlichkeit für Sie.



# OEHLER AARAU

EISEN- UND STAHLWERKE OEHLER & CO. A.G.