

Zeitschrift: Schweizerische Bauzeitung
Herausgeber: Verlags-AG der akademischen technischen Vereine
Band: 121/122 (1943)
Heft: 11: Generalversammlung Schweiz. Ingenieur- und Architekten-Verein,
11. bis 13. September 1943 in Genf

Werbung

Nutzungsbedingungen

Die ETH-Bibliothek ist die Anbieterin der digitalisierten Zeitschriften auf E-Periodica. Sie besitzt keine Urheberrechte an den Zeitschriften und ist nicht verantwortlich für deren Inhalte. Die Rechte liegen in der Regel bei den Herausgebern beziehungsweise den externen Rechteinhabern. Das Veröffentlichen von Bildern in Print- und Online-Publikationen sowie auf Social Media-Kanälen oder Webseiten ist nur mit vorheriger Genehmigung der Rechteinhaber erlaubt. [Mehr erfahren](#)

Conditions d'utilisation

L'ETH Library est le fournisseur des revues numérisées. Elle ne détient aucun droit d'auteur sur les revues et n'est pas responsable de leur contenu. En règle générale, les droits sont détenus par les éditeurs ou les détenteurs de droits externes. La reproduction d'images dans des publications imprimées ou en ligne ainsi que sur des canaux de médias sociaux ou des sites web n'est autorisée qu'avec l'accord préalable des détenteurs des droits. [En savoir plus](#)

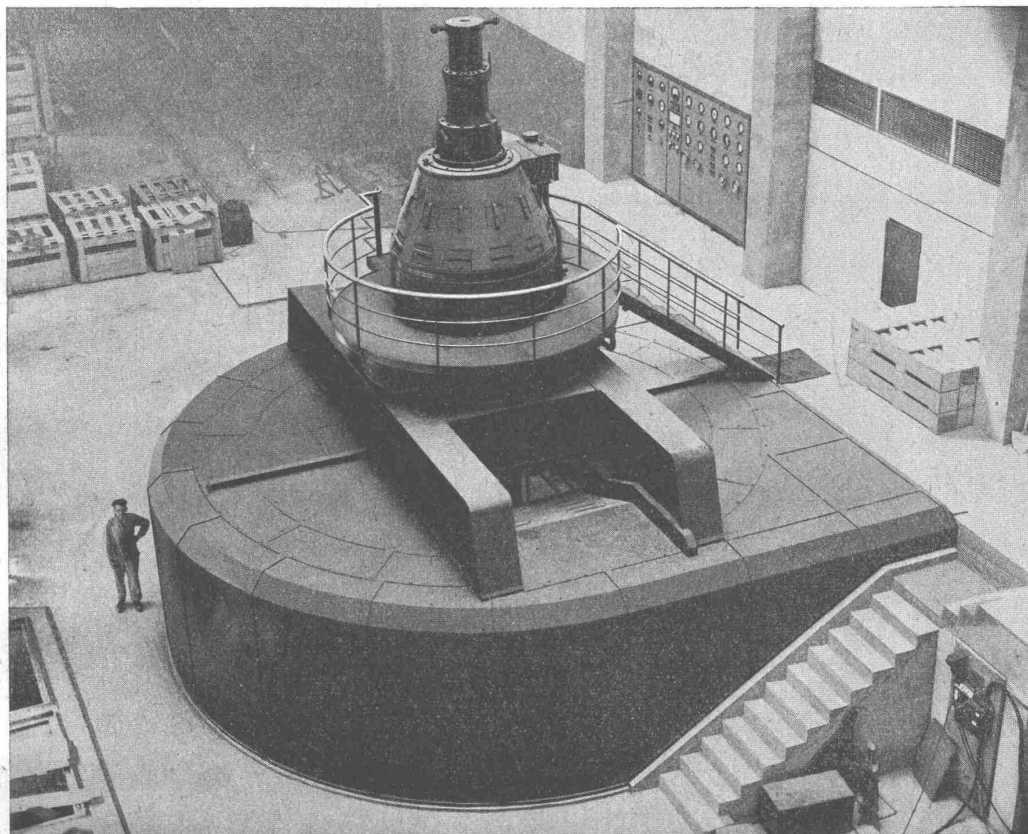
Terms of use

The ETH Library is the provider of the digitised journals. It does not own any copyrights to the journals and is not responsible for their content. The rights usually lie with the publishers or the external rights holders. Publishing images in print and online publications, as well as on social media channels or websites, is only permitted with the prior consent of the rights holders. [Find out more](#)

Download PDF: 23.02.2026

ETH-Bibliothek Zürich, E-Periodica, <https://www.e-periodica.ch>

SÉCHERON



Nous avons livré pour l'usine hydro-électrique du Verbois (94 500 ch) sur le Rhône :

- 3 alternateurs triphasés de 27 500 kVA**
- 2 transformateurs de 25 000 kVA à 3 enroulements
et à réglage sous charge de 2 tensions**
- 1 alternateur de secours**
- 4 équipements électriques complets des vannes du
barrage (à réglage automatique)**
- 1 résistance hydraulique**

S.A. DES ATELIERS DE SÉCHERON-GENÈVE

UTO-Kühlmaschinen ^{A/G} Zürich

Bremgartnerstrasse 18 · Telefon 7 10 55

Unsere Tief- und Schnellgefrieranlagen werden auf Grund reicher Erfahrung, nach neuesten Grundsätzen gebaut. Sie werden gekühlt mit den speziell dafür konstruierten Hochleistungs-Kompressoren.



geräuschlose

Ventilatoren

Luftkonditionierung

Lufttrocknung

Luftbefeuchtung

Ventilatoren f. Luftschutzräume. Industrielle Entstaubungs-Apparate

Geräuschlose Elektromotoren



H. Meidinger & Cie, Basel 4

Öl sparen!



Unsere

„LOSALIN“-Plastikmassen und Mattfarben

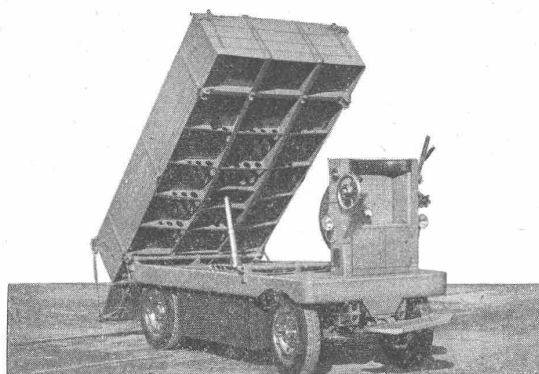
für moderne Wandbehandlung fallen **nicht** unter die behördlich angeordnete Einsparung ölhaltigen Anstrichmaterials

und ergeben äusserst strapazierfähige, wasserfeste und mit Seife abwaschbare Anstriche für Innen.

G. LABITZKE ERBEN

FARBEN- U. LACKFABRIK - ZÜRICH-ALTSTETTEN

Tel. 552 22—25



2to. Plattformkarren mit Rückkipper



Elektrofahrzeuge

Liefer- und Lastwagen - Werkstattkarren
Schienen- und Strassen-Traktoren
praktisch und solid gebaut

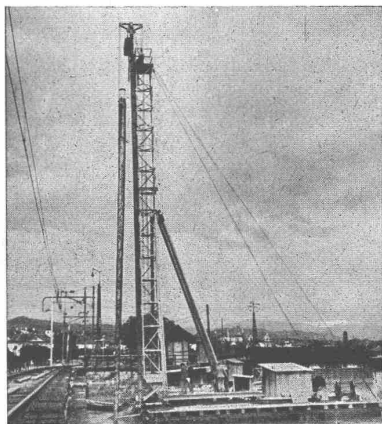
Schweiz. Industrie-Gesellschaft

Neuhausen am Rheinfall

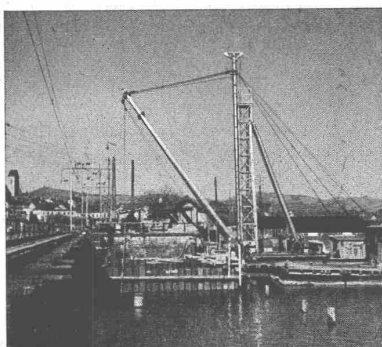
W. STÄUBLI INGENIEUR ZÜRICH

GRUBENSTRASSE 2

UNTERNEHMUNG FÜR HOLZ-, WASSER- UND GRUNDBAU



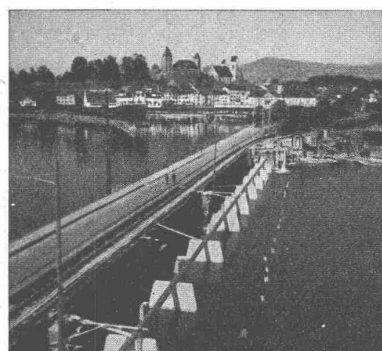
Pfählungsarbeiten



Spundwand



Wasserhaltung



Brückenpfeiler

Pfählungen

Spundwände

Wasserhaltungen

Taucherarbeiten

Grundwasserfassungen

Grundwasserabsenkungen

Ingenieur-Holzbau

Ausführung von:

Lehr- und Montagegerüsten

Wehranlagen

Hafenanlagen

Landungsanlagen

Bootshäusern

Seebadeanlagen

Brücken

Unterdükerungen

Schiffshebungen

Autogenes Schneiden unter Wasser

Kabel- und Rohrverlegungen unter Wasser

Ufermauern

Konsolidierungsarbeiten im Grundbau

Seedamm Rapperswil-Hurden
Pfahlfundation und Betonpfeiler der neuen Eisenbahnbrücken

SCHWEIZ. SPRENGSTOFF A.-G. CHEDDITE

Fabriken in Liestal und Isleten (Kt. Uri)

Bureau in Liestal

Telephon 72.433

Telegr.-Adr.: Cheddite Liestal

liefert die bewährten

Sicherheitssprengstoffe: { Gelatine Telsit, Spezial Gelatine Telsit,
Cheddite und Gelatine Cheddite, sowie
ungefrierbare Dynamite und Sprenggelatine

Prima Sprengkapseln in Aluminium, Zündschnüre und Zubehör

Generalvertreter für die französische Schweiz: Petitpierre & Grisel, Neuchâtel

ED. CUENOD S.A.

Ingénieurs • Entrepreneurs diplômés

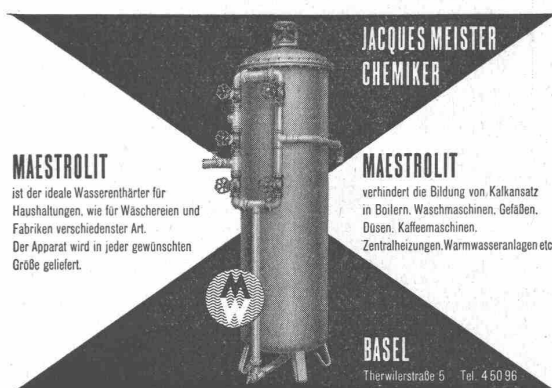
GENÈVE

8, Rue des Plantaporrêts

BEX

Rue du Marché

TRAVAUX PUBLICS
ET
BATIMENTS



**JACQUES MEISTER
CHEMIKER**

MAESTROLIT
ist der ideale Wasserenthärter für
Haushaltungen, wie für Wäschereien und
Fabriken verschiedenster Art.
Der Apparat wird in jeder gewünschten
Größe geliefert.

MAESTROLIT
verhindert die Bildung von Kalkansatz
in Boilern, Waschmaschinen, Gefäßen,
Düsen, Kaffeemaschinen,
Zentralheizungen, Warmwasseranlagen etc.

BASEL
Therwilstrasse 6 - Tel. 450 96

KLINKER

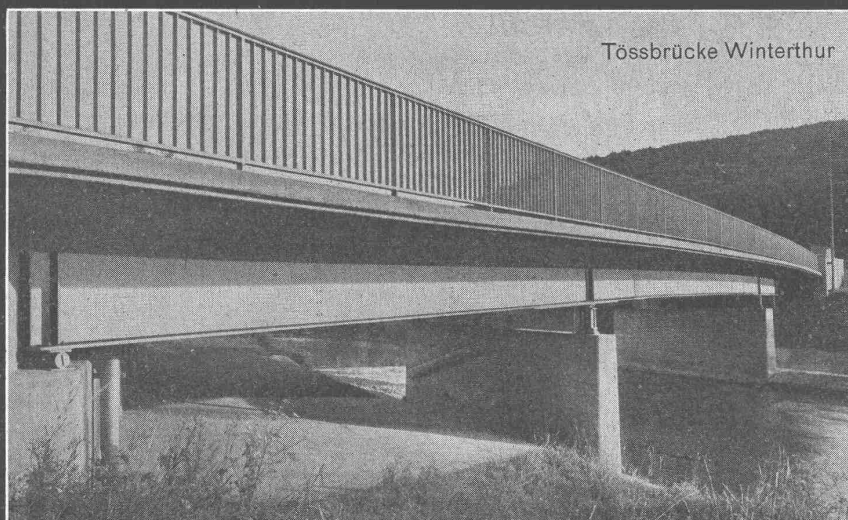
braun, rot, gelb für Böden, Wandbelag,
Cheminées, Fassaden

A. G. Verblendsteinfabrik

Tel. 724 04

Lausen

Ständige Ausstellung unserer Erzeugnisse in der SCHWEIZER BAU-CENTRALE ZÜRICH, TALSTRASSE 9, BÖRSENBLOCK (Eintritt frei)



Tössbrücke Winterthur

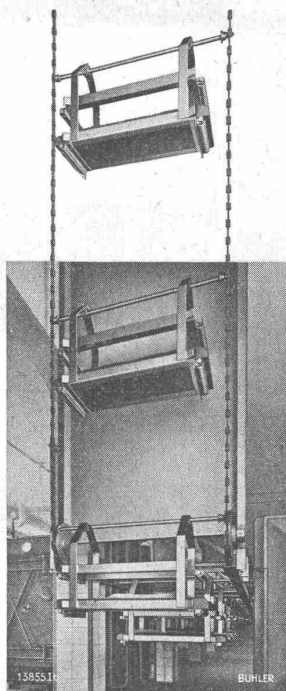
GEILINGER & CO. Eisenbau-Werkstätten WINTERTHUR

**BAU-MESSE
BERN**
Gurtengasse 3

Adressen
führender Bau-
firmen durch
unsere stets
nachgeführten
Verzeichnisse

BÜHLER

Transport- Anlagen



Fahrbare und ortsfeste
Bandtransportanlagen.

Rollenförderer

Plattentransporteure

Kettentransporteure

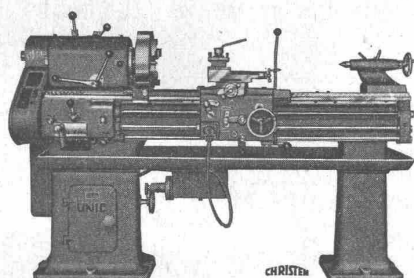
Schaukeltransporteure

Gebrüder Bühler
Uzwil - Telefon 42 12
Maschinenfabrik und
Giessereien

Neubauten
Umbauten
Renovationen
Luftschutzbauten
Tiefbauten
CARL DIENER
Löhne
Asylstrasse 77 Zürich 7
Tel. 2 69 45

MD

CHRISTEN



Genauigkeits-Drehbänke
Universal-Fräsmaschinen
Hochleistungs-Bohrmaschinen

CHRISTEN & Co. A.G. BERN

IN- UND AUSL.-PATENTE

Glissa

**die Metallrahmen-Konstruktion mit den
grössten Vorteilen:**

Aesthetisch schönes Aussehen. Die Deckschienen aus Anticorodal sind leicht zu montieren und von aussen absolut schraubenlos. Die Standard-Deckprofile zeichnen sich durch ihre Formschönheit aus. Für grössere Anlagen können Profile auch nach speziellen Zeichnungen geschaffen werden. Grundrahmen Stahlrohr feuerverzinkt, daher widerstandsfähig gegen Rost. Solide, dauerhafte Konstruktion.

Verlangen Sie Muster und Offerten durch

GLASMANUFAKTUR A.-G. / SCHAFFHAUSEN

HANDELSGENOSSENSCHAFT

DES SCHWEIZERISCHEN BAUMEISTERVERBANDES ZÜRICH

Gegründet 1899

Hauptsitz: Beethovenstrasse 38, Zürich

Filialen in Zürich Luzern St. Gallen Basel Bern Biel Lausanne Genf Bellinzona

Die HANDELSGENOSSENSCHAFT als regulierendes Organ des Schweizerischen Baumeisterverbandes auf dem Gebiete des Baumaterialmarktes, ist die günstigste Bezugsquelle für

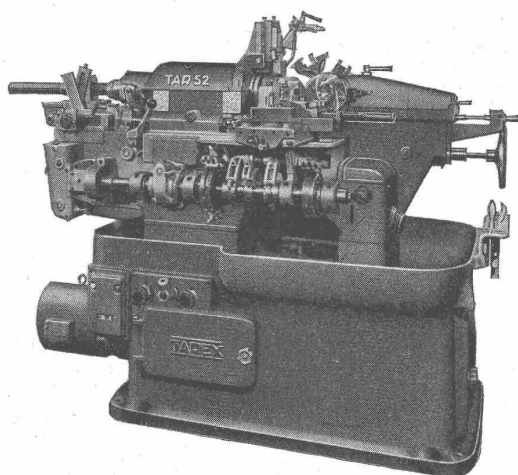
SÄMTLICHE BAUMATERIALIEN

Bureau d'ingénieurs
12, Rue Diday
GENÈVE

SOCIÉTÉ GÉNÉRALE POUR L'INDUSTRIE ÉLECTRIQUE

(Capital et Réserves = Fr. 22,550,000)

Mandataire des Services Industriels de Genève
pour les études et la direction des travaux
de génie civil et de la partie mécanique
de l'Usine hydroélectrique de Verbois



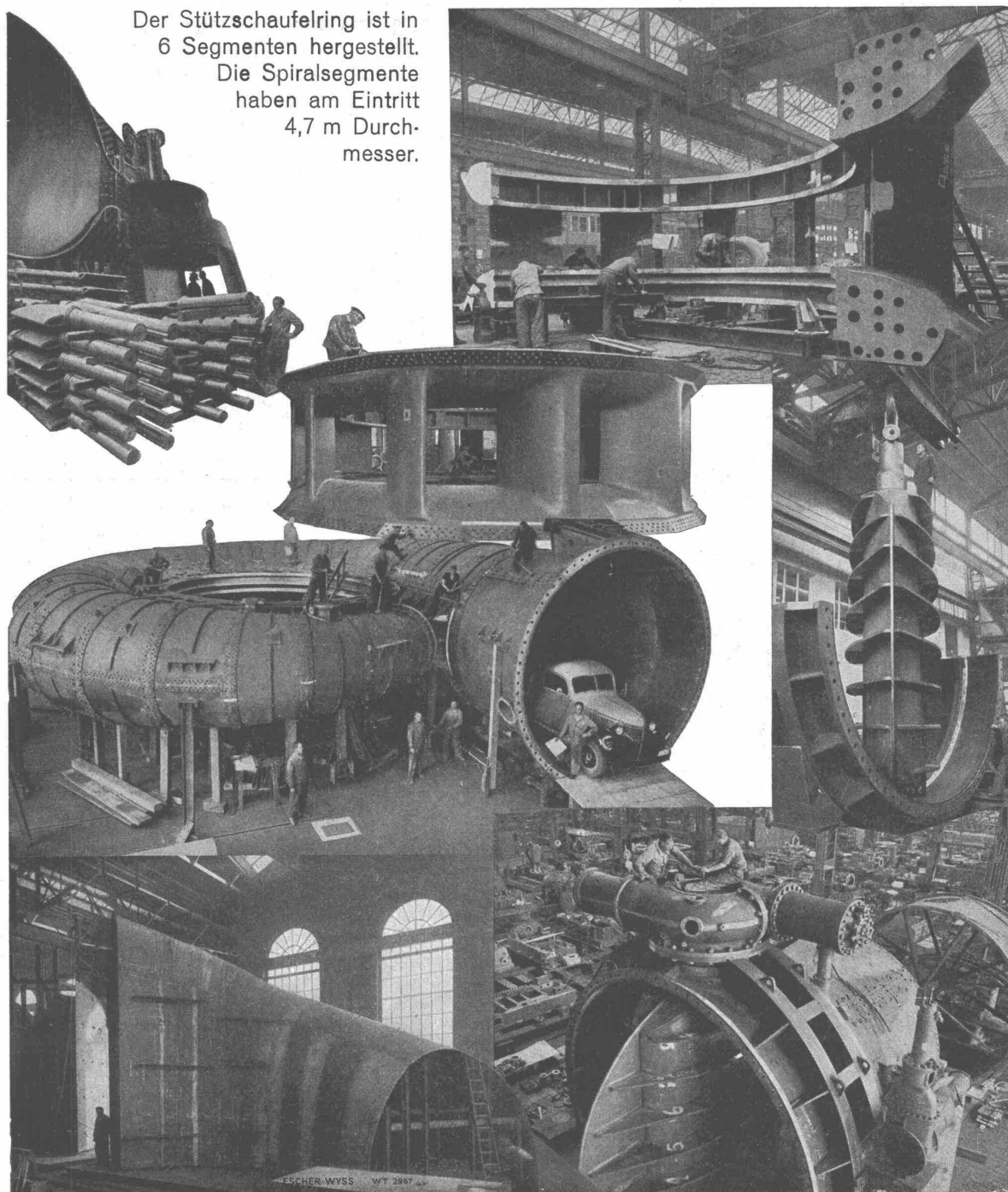
GENÈVE-ACACIAS

TOURS AUTOMATIQUES MONOBROCHES A REVOLVER

Passages de barres
Ø 42—52—60 mm

TAREX S.A.

FABRIQUE DE MACHINES



**3 Francisturbinen mit je 115 000 PS in der Werkstatt
die stärksten bisher in Europa gebauten Wasserturbinen**

ESCHER WYSS ZÜRICH

Ueber 11 Millionen PS Wasserturbinen

GEBRÜDER RÜTTIMANN

AKTIENGESELLSCHAFT FÜR ELEKTRISCHE UNTERNEHMUNGEN

Fern- 042
Telephon: 41125

ZUG

Spezialgeschäft für Frei- und Kabelleitungen jeder Art.

Schwebebahnen.

Trolleybus- und Bahnleitungen.

Radfahrwege

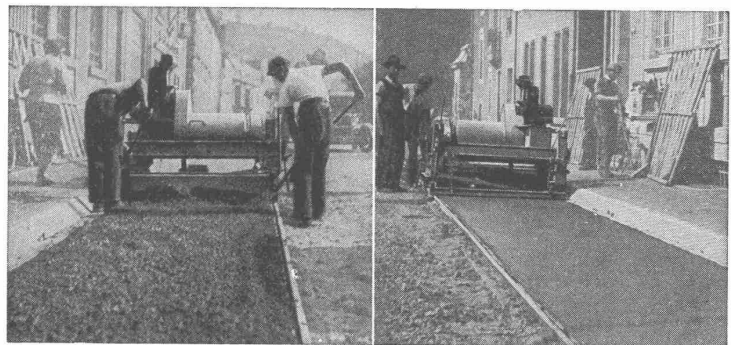
mit unserem neuen handgesteuerten

Beton-Strassen-Fertiger

„FRIMO“

mit Motor 3 PS

Unabhängig von jeder Kraftquelle.
Kontinuierliches Vorwärtsarbeiten mit gleich-
mässiger, fix-fertiger taloschierter Oberfläche.
Leistung ca. 370 Laufmeter täglich.



Verfahren, Konstruktion und Apparate patentiert

STORRER & Co., Baumaschinen, Zürich

Telephon 27722

Florastrasse 1

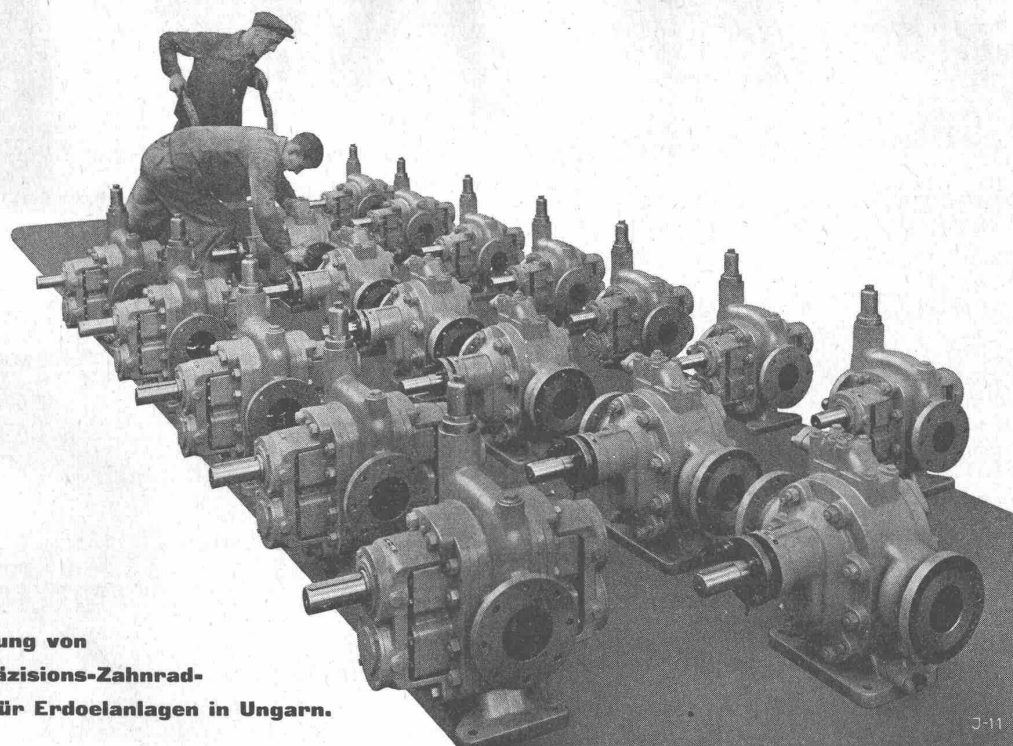
AUFZÜGE SCHLIEREN



Personen- und Warenaufzüge
Neubau Umbau Revision

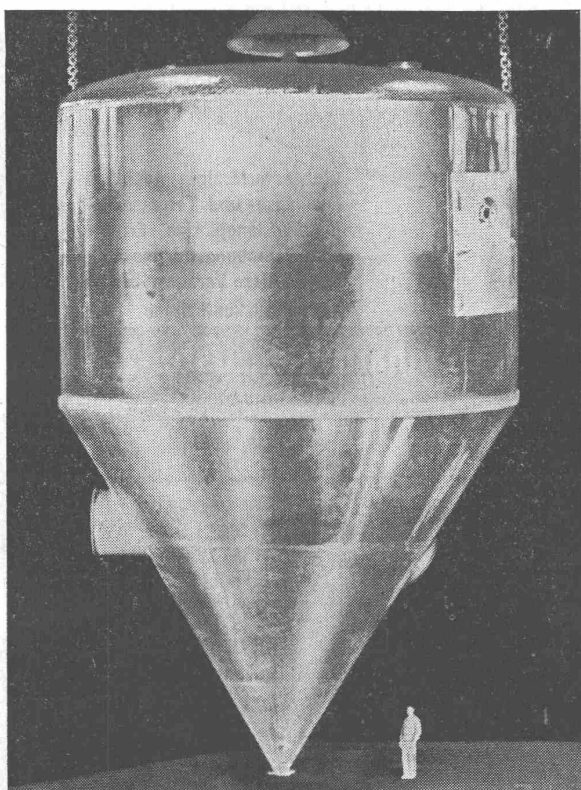
Telephon 91 74 11 Schlieren

SCHWEIZ. WAGONS- & AUFZÜGEFABRIK A.G.
SCHLIEREN-ZÜRICH



Teillieferung von
MAAG-Präzisions-Zahnrad-
 pumpen für Erdoelanlagen in Ungarn.

MAAG - ZAHNRÄDER - A.-G. ZÜRICH



Ansicht eines von uns ganz in Leichtmetall erstellten Hochleistungs-
 Zerstäuberturmes riesigen Ausmasses (System Niro)

Hochleistungs- Zerstäuber - Türme

sowie andere Apparaturen und
 GANZE ANLAGEN für die

Nahrungsmittel - Industrie
Chemische-Industrie
Textil-Industrie

projektiert und erstellt

ALUMINIUM SCHWEISSWERK A.-G.
SCHLIEREN - ZÜRICH

TELEPHON 91 76 96

Explosifs

CHEDDITES - TELSITES

Détonateurs - Mèches - Allumeurs - Détonateurs
électriques - Exploseurs - Lampes acétylène

Petitpierre & Grisel, Neuchâtel

Téléphone 5 13 15



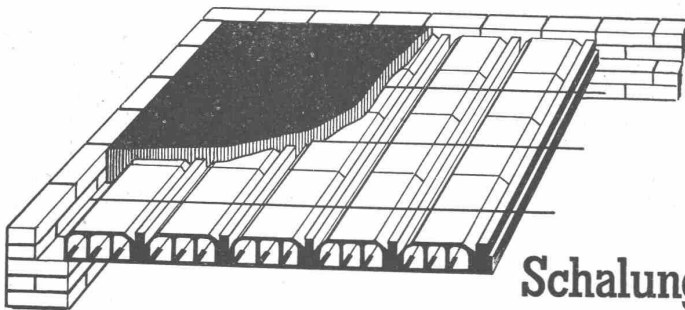
Neuanlage, zeitgemäße
Verbesserung wärmetechn.
Einrichtungen zur Erzielung
grösster Wirtschaftlichkeit,
elektrische Wärmeerzeugung,
Abwärmeverwertung usw.

Verlangen Sie unsere Vorschläge!
Telephon 2 55 01

Moeri & C.
L U Z E R N

K. Ottiker

BETONBALKENFABRIK OBERRIEDEN AG



Zürich

Man schätzt die Ottiker-Decke, weil sie rasch verlegt,
zuverlässig und preiswert ist. Auskünfte und Preis-
offerten durch Büro Zürich, Jenatschstr. 1, Tel. 7 45 78

Schalungslose Steghohlkörper-Decke

DURABET-

Hartbeton
für Aussen- und
Innenbeläge

DURABET-

Stahlbeton
für Innenbeläge

Der bestbewährte Strapazierboden
für intensive Beanspruchung

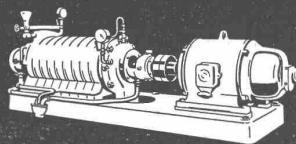
ZIEGLER & CIE.
WINTERTHUR

Flachdach- u. Terrassen- Beläge

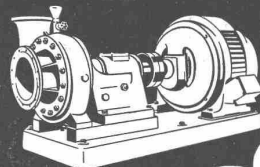
Die zuverlässige Ausführung von
Flachdach- und Terrassenbelägen er-
fordert langjährige Erfahrung und
stete Erprobung. Nur das Fachgeschäft
besitzt diese Voraussetzungen.
Nähere Auskunft durch

Bernhard Hitz, Uster-Zch.

Tel. 96 97 18



Hochdruck-
Zentrifugalpumpen



Niederdruck-
Zentrifugalpumpen



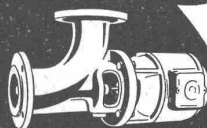
Propeller-
Rührwerke



Unterwasser-
Pumpen



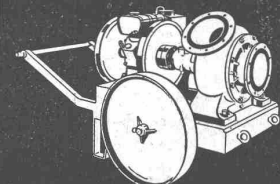
Abwasser-
Pumpen



Rohrbogen-
Propellerpumpen



Benzin &
Kühlmittelpumpen



Schraubenpumpen

MÜLLER & C.
BRUGG
Pumpenbau

ÉCOLE D'INGÉNIEURS DE L'UNIVERSITÉ DE LAUSANNE

Préparation aux carrières **d'ingénieur-civil, d'ingénieur-civil-géomètre, d'ingénieur-mécanicien, d'ingénieur-électricien, d'ingénieur-chimiste** et de **géomètre**.

La durée normale du cycle des études dans les divisions du génie-civil, génie civil-géomètres, de la mécanique et de l'électricité est de huit semestres; elle est de sept semestres dans la division de la chimie industrielle et de cinq semestres pour les géomètres.

Début du semestre d'hiver, le 15 octobre 1943, dans les nouveaux locaux à Beauregard, Avenue de Cour, Lausanne.

Programmes et renseignements au Secrétariat de l'École d'Ingénieurs, Lausanne.

ÉCOLE D'ARCHITECTURE ET D'URBANISME DE L'UNIVERSITÉ DE LAUSANNE

Préparation à la carrière d'architecte et d'urbaniste.

**Ouverture des cours des 1^{er} semestre et suivants:
le 15 octobre 1943.**

Programmes et renseignements au Secrétariat de l'École d'Architecture, Beauregard, Avenue de Cour, Lausanne.

hochsäurefest
frostsicher
glatte Oberfläche
höchster Widerstand
gegen Abschleiß
hohe Druckfestigkeit

STEINZEUG

das beste Kanalisationsmaterial



Schweizer. Steinzeug-Röhren-
Fabrik A.-G. Schaffhausen
Steinzeugfabrik Embrach A.-G.
Embrach

Ein halbes Jahrhundert Erfahrung

Die Baugarantie-Versicherung der „Winterthur-Unfall“



VORTEIL

1

Volle Auszahlung des Werklohns!

Würden die als Garantierücklässe festgelegten Gelder heute nicht besser im Betriebe selbst verwendet? – Zweckmäßiger als Barkautionen sind Garantiescheine der „Winterthur Unfall“. Sie bieten dem Bauherrn die gewünschte Sicherheit, dem Bauunternehmer aber gewährleisten sie sofortige volle Auszahlung des Werklohns und damit freie Verfügung über sonst für längere Zeit festgelegte Betriebsmittel. Die Prämien sind bescheiden. Auskunft und Prospekte durch die

Winterthur UNFALL

Schweiz. Unfallversicherungs-Gesellschaft in Winterthur

METALLVERBAND A.G. BERN u. ZÜRICH

ZINK-LEGIERUNGEN

der neue Werkstoff

für Bauzwecke aller Art in

Stangen, Profilen, Röhren,

Drähten, Blechen, Bändern

METALLWERKE A.-G., DORNACH

FONDERIE BOILLAT S. A., RECONVILIER

SCHWEIZ. METALLWERKE SELVE & CO., THUN

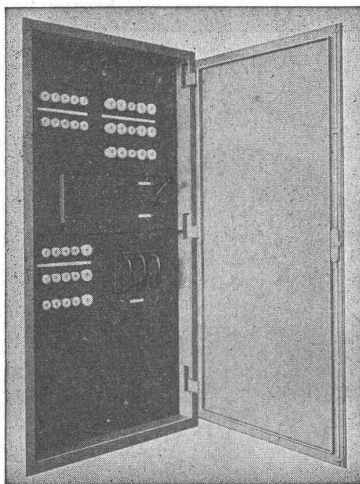
Konzessionärin für den Kt. Solothurn:

METALL A.-G., SOLOTHURN

ASSOCIATION METALLURGIQUE S.A. BERNE ET ZURICH

RAUSCHER & STOECKLIN AG., SISSACH

FABRIK ELEKTR. APPARATE UND TRANSFORMATOREN

Schaltschrank
putzbündige
Montage

Kraft-u. Lichtverteilanlagen Schaltapparate

Spezial-Offerte für Ingenieure und Architekten

Vervielfältigung von Preiseingaben:

Anzahl Formulare	Preis pro Seite inkl. Papier A 4
15	3.25
20	3.60
30	4.20
50	4.90
100	6.75

Text und Lineaturen in jeder gewünschten Anordnung. Gute Handmanuskripte genügen, da wir mit den Ausdrücken vertraut sind. Befragen Sie Ihre HH. Kollegen, viele davon werden unsere Arbeitsweise kennen. **Allerkürzeste Lieferfristen**, daher auch für auswärtige Unternehmen interessant.

Weilenmann & Jaeggi, Zürich 1

Tel. 2 67 52

Büro BELLEVUE, Limmatquai 3

Ab 1. X. 43: Rämistrasse 5

*Werte
erhalten*

durch rostschützenden Anstrich mit

FERRUBRON

NEC



40jährige Erfahrung; erste Referenzen von Behörden, Industrie und Gewerbe. Verlangen Sie Prospekt mit Farbenkarte.

Alleinfabrikanten für die Schweiz:

NAEGELY, ESCHMANN & CIE. AG

Lack- und Farbenfabrik

ZÜRICH 11. OERLIKON

Gegr. 1912 - Tel. (051) 6 64 64

Schweizerische
Bodenkredit

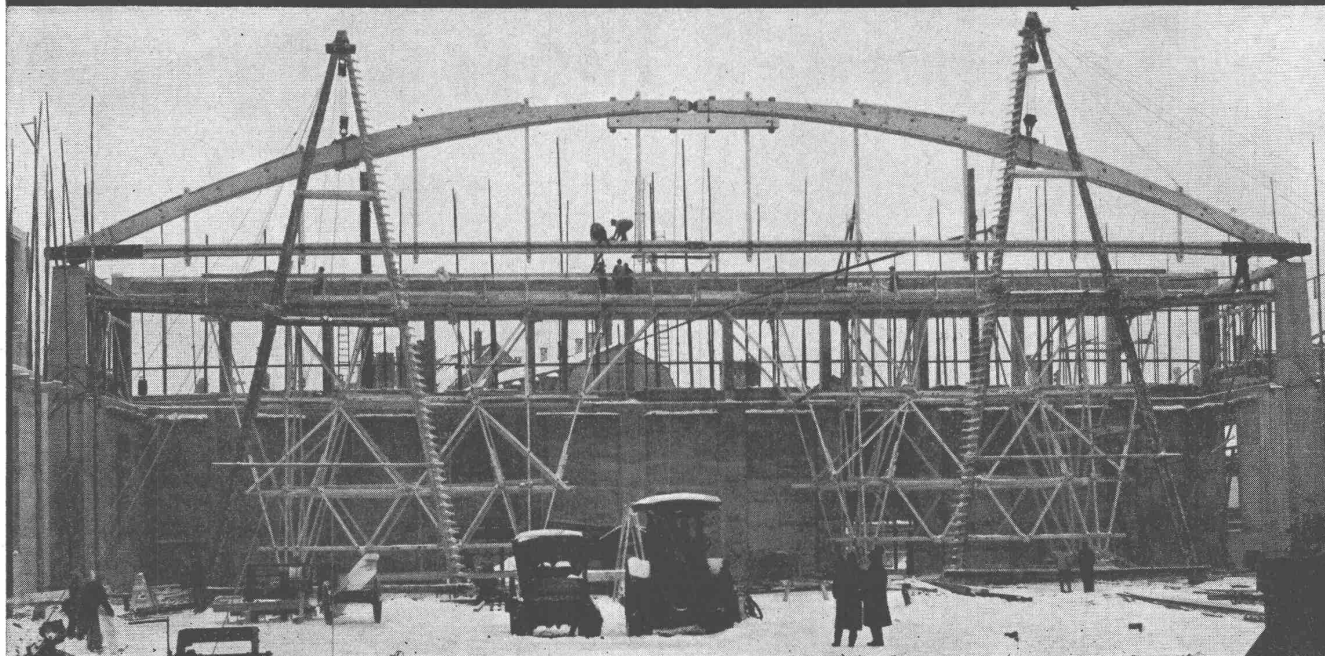
Anstalt

**Zürich-
Frauenfeld**

Wir besorgen Ihnen Ihre Hypothekar- u. übrigen Bankgeschäfte

Melocol

Der wetterfeste Kunstharzleim



**Trotz Regen, Schnee und Frost
beim Aufrichten bewährt sich
die Melocol - Verleimung für
grösste Hetzerkonstruktionen**

**GESELLSCHAFT FÜR
CHEMISCHE INDUSTRIE IN BASEL**



Alleinverkauf für die Schweiz:

FISCHER-SÜFFERT, BASEL

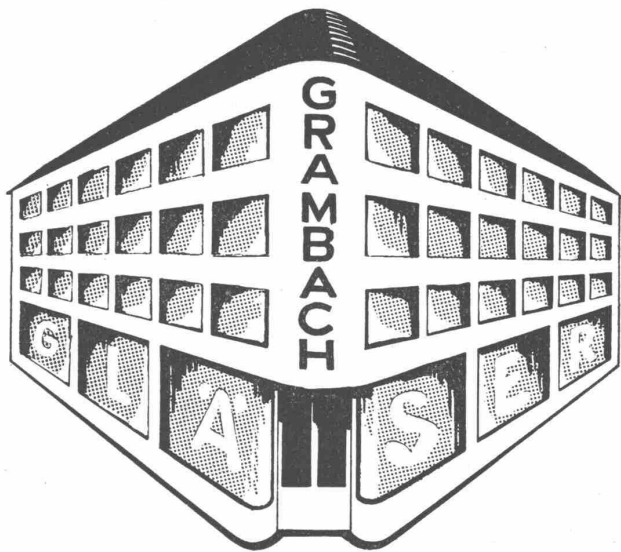
Innere Margarethenstrasse 26 Telefon 418 61

HEIZUNG & LÜFTUNG

Modernisierung alter Heizsysteme
Amortisation durch Brennstoffersparnis
Beratung und Offerten kostenlos



JOH. MÜLLER AG. RÜTI & ZÜRICH
Gegründet 1878



60 Jahre Bauglas

GRAMBACH & CO. ZÜRICH 11
AKTIENGESELLSCHAFT

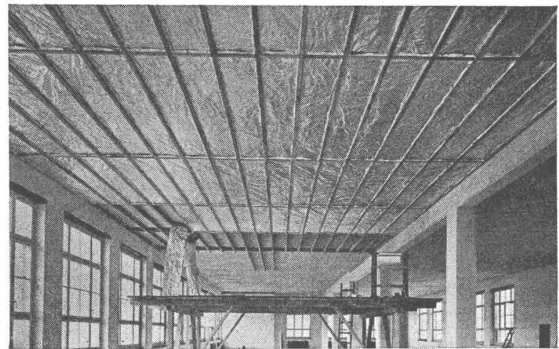
Wärme



Kälte

ALFOL ISOLIERUNGEN

unhygroskopisch, fäulnisfrei
wirtschaftlich und bewährt



ALFOL-Isolierfolien für Estriche, Decken, Wände

Beratung, Verkauf und Montage

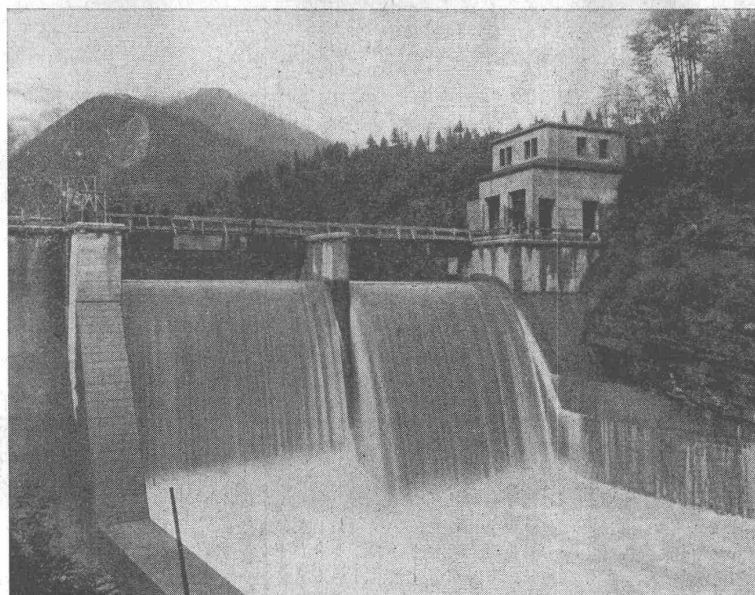
DR. ING. M. KOENIG · ZÜRICH

Ingenieurbureau

Paradeplatz 5/Tiefenhöfe 8 · Telephon 5 65'67/5 65 57

GLASDÄCHER
in kittlosem System „KULLY“

GLASDACHWERKE OLTEN
A. KULLY, Dipl.-Ing., OLTEN GEGR. 1854
TEL. 538 01 und 02



Zwei automatische Stauklappen, je 12,25 m breit und 4,50 m hoch, auf dem Wehr im Cordevole der Società Adriatica di Elettricità, Venezia

Hydraulische Dachwehre

bisher ausgeführt mit Lichtweiten bis 41 m und Stauhöhen bis 5,50 m; gesamter Stauquerschnitt zirka 9000 m²

Automat. Stauklappen

verschiedener Bauart; ausgeführt u. a. vier Klappen auf dem **Stauwehr Wettingen** des E.W.Z.

Automat. Hub-Sektorwehre

Automat. Kanalschützen

Saugüberfälle

Ingenieurbüro HUBER & LUTZ, ZÜRICH

30 jährige Erfahrungen

Stampfenbachstrasse 75

Heliofix

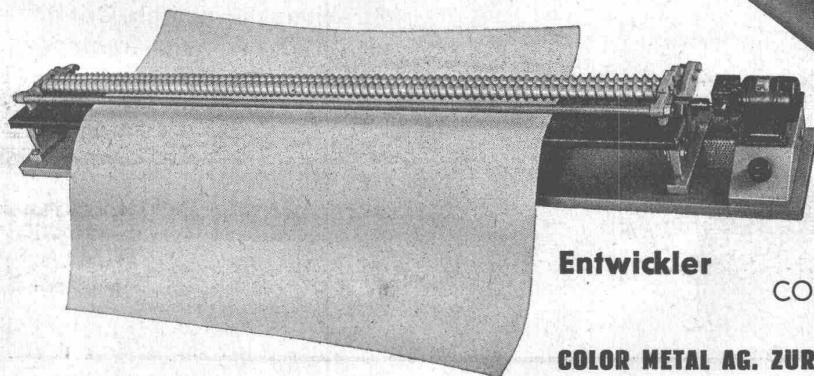
die moderne schweizerische Lichtpausmaschine

ein Produkt der Color Metal

Einsparung gegen Bogenlampen Fr. 1.— pro Betriebsstunde. Kein Einsetzen von Kohlen mehr, dafür feststehende Quecksilberdampflampen. Weitgehende Regulierung der Durchlauf-Geschwindigkeit. Durch Ausschalten von Lampen kann bei schmalem Papier vermehrt Strom eingespart werden

Billig im Betrieb
Anpassungsfähig
Einfach in der Bedienung

Lichtstrom 100 000 Lumen
Durchlaufgeschwindigkeit max. 120 m/Std.
Durchlass für Papierbreite 100 cm



Entwickler

COMPTOIR LAUSANNE
Halle 1, Stand 137

COLOR METAL AG. ZÜRICH, GRUBENSTR. 29



GENÈVE

Die Schweizer Syphons „REUSS“

(20 gesetzl. geschützte und patent. Modelle in Gusseisen)

Syphon-Meier, Voltastrasse 56, Luzern

mit den vielen Vorteilen

werden von Architekten und Installateuren für Neubauten und Umänderungen immer wieder bevorzugt.

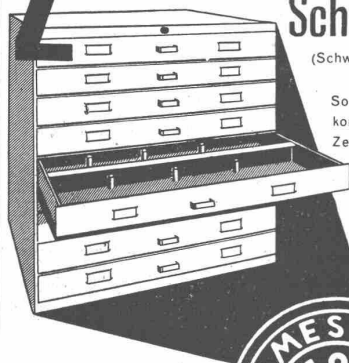
Paus-Papiere
Stück-Listen

Zeichnungs-Registratur-Schränke

(Schweizerfabrikat)

Solide Schrank-
konstruktion mit
Zentralverschluss

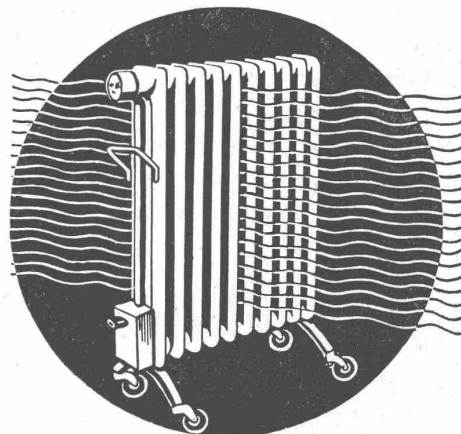
Gegründet 1876

Schubladenführung
mit Kugellager,
spielend leicht
bedienbar

A. MESSERLI - LAVATERSTR. 61 - ZÜRICH 2 - TEL. 5 68 90

Zeichen- und Lichtpausstifte
Zeichenmaschinen

Seit über 60 Jahren das Zeichen für Qualität



Die ideale Übergangs- u. Zusatzheizung

1. Angenehme, gesunde Wärme.
Weder Staubverbrennung noch Luftverschmutzung.
2. Kurze Aufheizzeit, zuverlässiger, sparsamer Betrieb.
3. Nicht Öl- sondern Wasserfüllung, daher größere Wärmekapazität
4. Radiator-Körper aus bestem elektrisch geschweißtem kupferlegiertem Stahl.

Der wirkliche Fachmann, der sich nicht von irgend einem Konjunktur-Produkt einnehmen lässt, empfiehlt vor allem technisch einwandfreie durchstudierte Apparate und wird daher dem

Sigma Elektro-Stahlradiator

in erster Linie den Vorzug geben.

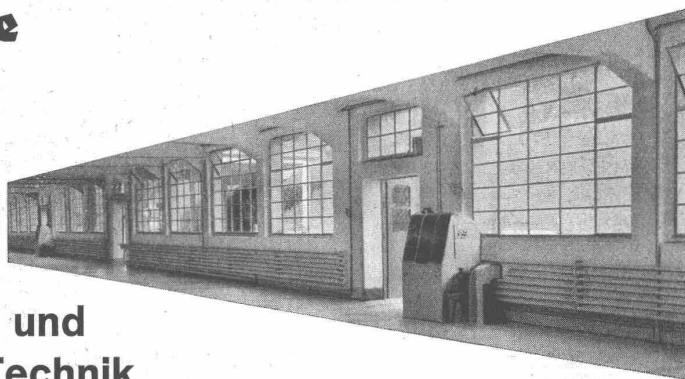
4 Typen von 1000 - 2000 Watt, kurze Lieferfristen. - Illustrierter Prospekt und nähere Angaben durch:

A. Widmer A.G., Zürich, Löwenstrasse 11, Tel. 5 29 95

44 Jahre
moderne



Heizungs- und
Lüftungs-Technik



Warmwasserheizungen
Luftheizungen
Strahlungsheizungen „Crittall“
elektr. Wärmespeicheranlagen
Ventilationen - Klimaanlage

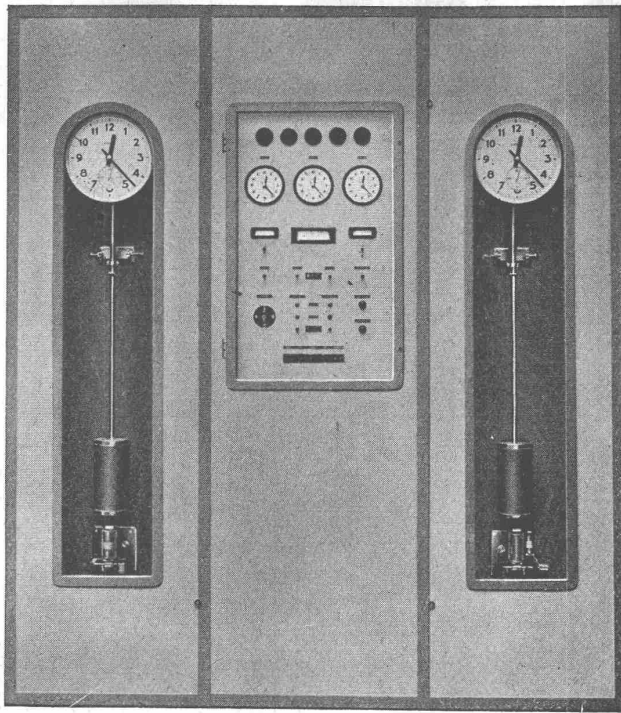
wärme- und lufttechnische Einrichtungen
für die gesamte Industrie

Unverbindliche Beratung durch

Lehmann & Cie. AG.

vorm. Zentralheizungsfabrik Altörfer, Lehmann & Cie.

Basel - Bern - Luzern - St. Gallen
Zofingen - Zürich 10



Uhrenzentrale

für die Steuerung und die
Kontrolle von 3 Nebenuhrlinien

Elektrische Uhrenanlagen

Präzisionsapparate für Zeit-
messung

Kontroll- und Signal-Anlagen

FAVAG

Fabrik elektrischer Apparate A.-G., NEUENBURG

VESI Verband der selbständig praktizierenden Bauingenieure des Kantons Zürich gewährleistet
neutrale Beratung durch Ingenieure schweizerischer Nationalität mit abgeschlossener
Hochschulbildung und ausgewiesener, mehrjähriger Praxis.

H. Braun, Zürich Alfred-Escherstr. 76 Tel. 3 74 75	A. Meier, Wädenswil Florhofstr. 2 Tel. 956 647	L. Simmen, Zürich Talacker 34 Tel. 730 76
J. Bucher, Zürich Riedtlistr. 3 Tel. 649 66	W. Naegeli, Winterthur i. F. Guyer & Naegeli Stadthausstr. 39 Tel. 2 25 40	P. E. Soutter, Zürich Witikonstr. 204 Tel. 266 72
H. Châtelain, Zürich i. F. Schellenberg & Châtelain Sihlstr. 55 Tel. 560 04	F. Pfeiffer, Zürich Froburgstr. 60 Tel. 645 52	F. Tausky, Zürich Winkelriedstr. 20 Tel. 641 85
Ch. Chopard, Zürich Bahnhofstr. 72 Tel. 383 25	E. Rathgeb, Zürich Stampfenbachstr. 63 Tel. 289 92	A. Wickart, Zürich Torgasse 6 Tel. 417 90
W. Graf, Zürich Stampfenbachstr. 69 Tel. 842 85	E. Schubiger, Zürich Gladbachstr. 44 Tel. 829 75	F. Zehntner, Zürich Limmatquai 4 Tel. 204 41
K. Kihm, Zürich Bergstr. 3 Tel. 461 64		

SEKRETARIAT: Gladbachstr. 44, Drucksachen: VESI-Normen zu beziehen beim Sekretariat des SIA, Tiefenhöfe 11, Zürich.



Herm. Mumprecht, Eisenbauwerkstätte

Kunst- und Bauschlosserei

Gartenstrasse 23 **Bern** Telephon 2 36 61

Ausführung von:

Schaufensterkonstruktionen, Metalltüren, Metallfenster für einfache und Doppelverglasung etc.

*Messieurs les ingénieurs,
architectes,
contre-mâtres
et industriels!*

lisez la

RIVISTA TECNICA

della Svizzera Italiana

et insérez

dans cet organe qui vous sera très utile dans vos relations avec le

TESSIN

en tant que seule et unique revue technique de langue italienne

Pour tout renseignement:

Grassi & Co., Sezione Pubblicità, Via Vegezzi 4, Lugano



VIBRIERTER BETON
für Betonstrassen u. Verkleidungen
aller Arten wird hergestellt mit dem
VIBROPIL
Patent No. 129.871
Verlangen Sie Prospekte und Offerten von
S.A. RENE MAYING
Avenue de France 68 - Tél. 272.38
LAUSANNE

HALLENBAUTEN, FERIENHÄUSER

sowie sämtliche Zimmer- und Schreinerarbeiten
übernimmt

AG. FÜR HOLZINDUSTRIE GÜMLIGEN

TELEPHON 4 24 44

Gipsdielen

für feuersichere Dachverschalungen

Viele Brandfälle und zahlreiche offizielle Versuche mit Brandbomben haben glänzend bewiesen, dass von den in Betracht kommenden Baustoffen Gipsdielen dem Feuer am längsten widerstehen.

GIPS-UNION A.-G. ZÜRICH

Schweizerischer Verband beratender Ingenieure

Association Suisse des Ingénieurs-Conseils (ASIC) Gegründet Fondée en 1912

Die Mitglieder des Verbandes sind unabhängige schweizerische Ingenieure mit Hochschulbildung und ausgedehnter Erfahrung. Sie beschäftigen sich in ihren speziellen Tätigkeitsgebieten mit Projektierungen, Bauleitungen, Beratungen, Schätzungen, Gutachten, Schiedsgerichten, Ueberwachung und Prüfung von Arbeiten und Lieferungen. — Nähere Auskunft erteilen die Mitglieder, sowie das Sekretariat, Bahnhofquai 15, Zürich, von dem auch eine Liste mit weiteren Angaben über die einzelnen Mitglieder und ihre Tätigkeit bezogen werden kann.

M. Bärlocher, Bau-Ing. Speziell Wasser- und Tiefbau, Strassenbau Kurfürstenstr. 70, Tel. 3 44 29 Zürich	Ad. Meier, Bau-Ing. Speziell Eisenbeton, Stahl- und Holzbau Florhofstr. 2, Tel. 95 66 47 Wädenswil
H. Blattner, Bau-Ing. Speziell Wasser- und Tiefbau Nüscherstr. 30, Tel. 5 38 20 Zürich	Herm. Meier, Maschinen-Ing. Speziell sanitäre Anlagen Bahnhofquai 15, Tel. 3 19 48 Zürich
Dr. h. c. J. Büchi, Bau-Ing. Speziell Wasserkraftanlagen Bahnhofstr. 38, Tel. 3 83 92 Zürich	A. Meyer-Stehelin, Bau-Ing. Speziell Eisenbeton- und Stahlbau Steinenvorstadt 36, Tel. 2 85 60 Basel
Dr. sc. techn. M. Ebner, Ingénieur civil Spécialement aménagement de forces hydrauliques et distribution d'eau 15 Rue Beau-Séjour, Tél. 385 00 Lausanne	J. Nadler, Bau-Ing. Speziell Wasserkraftanlagen, Industrie- und Holzbau Tödistr. 9, Tel. 7 42 55 Zürich
H. Eichenberger, Bau-Ing. Speziell Tiefbau, Wasserkraftanlagen, Eisenbeton Weinbergstr. 17, Tel. 8 38 78 Zürich	F. M. Osswald, Maschinen-Ing. Konditionierung und Dämmung von Vibration und Schall in Bauten und Industrieanlagen. Expertisen Römerstr. 37, Tel. 2 65 64 Winterthur
Alb. Eigenmann, Maschinen-Ing. Speziell Heizung, Lüftung, Sanitäre Anlagen Villa Isola, Tel. 8 78 Davos-Dorf Wydlerstr. 6, Tel. 91 46 88 Kilchberg-Zch.	H. Roth, Bau-Ing. Speziell Wasserkraftanlagen Wernerstr. 24, Tel. 3 53 33 Bern
M. P. Enderlin, Bau-Ing. Speziell Wasser- und Tiefbau, Strassenbau, Kulturtechnik Gäuggelistr. 49, Tel. 2 27 20 Chur	H. Scherer, Bau-Ing. Speziell Stahlbau, Eisenbetonbau Hertensteinstr. 68, Tel. 2 06 88 Luzern
E. B. Geering, Bau-Ing. Speziell Eisenbeton-, Stahl- und Holzbau Riehenstr. 64, Tel. 4 68 32 Basel	H. W. Schuler, Elektro-Ing. Speziell elektr. Anlagen für Bahnen und Industrie, Stark- und Schwachstrom-Verteilanlagen für Grossbauten Tödistr. 9, Tel. 3 91 84 Zürich
H. Gicot, Ingénieur civil Spécialement travaux publics et hydrauliques, constructions civiles, béton armé Avenue du Moléson 14, Tel. 6 69 Fribourg	L. Simmen, Bau-Ing. Speziell Hoch- und Tiefbau Talacker 34, Tel. 7 30 76 Zürich
W. Groebli, Bau-Ing. Speziell Industriebauten, industrielle Organisation Pelikanstr. 6, Tel. 7 05 96 Zürich	Ph. Stahel, Bau-Ing. Speziell Tiefbau, Wasserbau, Eisenbeton Augustinergasse 3, Tel. 3 41 09 Basel
Dr. h. c. H. E. Gruner, Bau-Ing. Speziell Wasserbau Nauenstr. 7, Tel. 4 59 86 Basel	A. Studer, Ingénieur civil Spécialement travaux publics et hydrauliques, constructions civiles, béton armé 7 Rue St. Honoré, Tél. 51 95 8 Neuchâtel
G. Gruner, Bau-Ing. Speziell Wasserbau und Tiefbau Nauenstr. 7, Tel. 4 59 86 Basel	H. Vautier, Ingénieur-civil Spécialement travaux publics, constructions civiles, travaux hydrauliques Grand'Rue 9, Tél. 9 55 26 Nyon
W. Hugentobler, Bau-Ing. Speziell Wasser- und Tiefbau, Strassenbau Rorschacherstr. 21, Tel. 2 78 06 St. Gallen	Th. Vögeli, Bau-Ing. Speziell Wasser- und Tiefbau, Strassenbau Belairweg 2, Tel. 12 16 12 Thun
P. Kipfer, Bau-Ing. Speziell Eisenbeton und Industriebau Cäcilienstr. 7, Tel. 2 19 80 Bern	O. Ziegler, Bau-Ing. Speziell Eisenbetonbau, Stahlbau Kaufhausgasse 2, Tel. 2 19 13 Basel

Parkettfabrik Uster

J. LENZLINGER SÖHNE

Abgesperrte Würfel

Buchen- und Eichen-
Langriemen

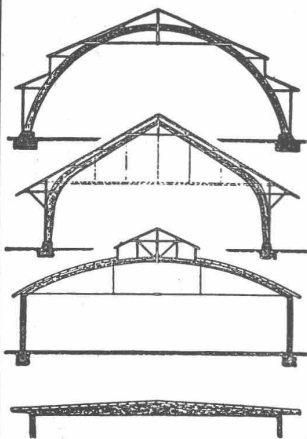
massiv und abgesperrt
mit Nut-Kamm



Baubeschläge

Werkzeuge

Zürich 1 Limmatquai 30 Telefon 2 72 60

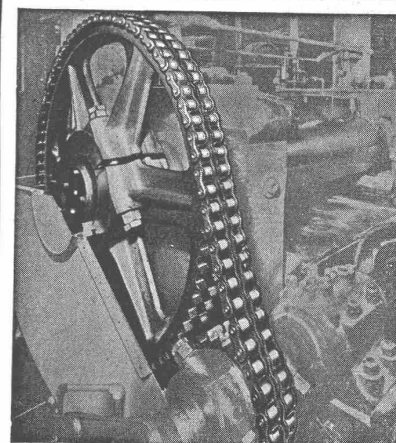


**B. ZÖLLIG
SÖHNE**
Holz-
Konstruktionen
ARBON

Spezialität:

**AUSFÜHRUNG in der
HETZER BAUWEISE**

FÜR LAGER-, TURN- UND
FABRIKHALLEN
LEHRGERÜSTE UND KIRCHEN
RISSFREIE SÄULEN



**KETTEN-
ANTRIEB**

100 PS

86 : 22 T. p. M.

a. Kalandar.

Bis 70 PS ab Lager.

W. EMIL KUNZ

Gotthardstrasse 21

ZÜRICH 2

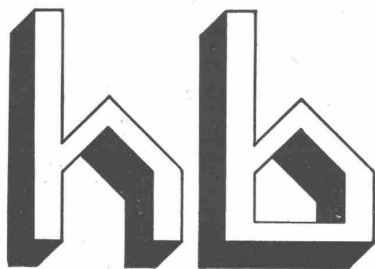
Telephon 5 29 10

Opaloidplatten mit Leichtmetallabdeckungen

für Badzimmer und Küchen in modernsten Farben

BRAUN-BRÜNING & C^{IE} AG., BASEL

Besichtigen Sie bitte unsere Ausstellung in der Schweizer Baumuster-Zentrale, Zürich 1, Talstrasse 9



WALTER J. HELLER & CO.

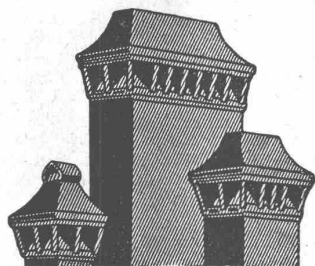
Hoch- und Tiefbau

Bern

„Spezial“-Rauch-Absauger

das bestbewährte System seit 20 Jahren
mit der neuen patentierten Tunnel-Abdeckung

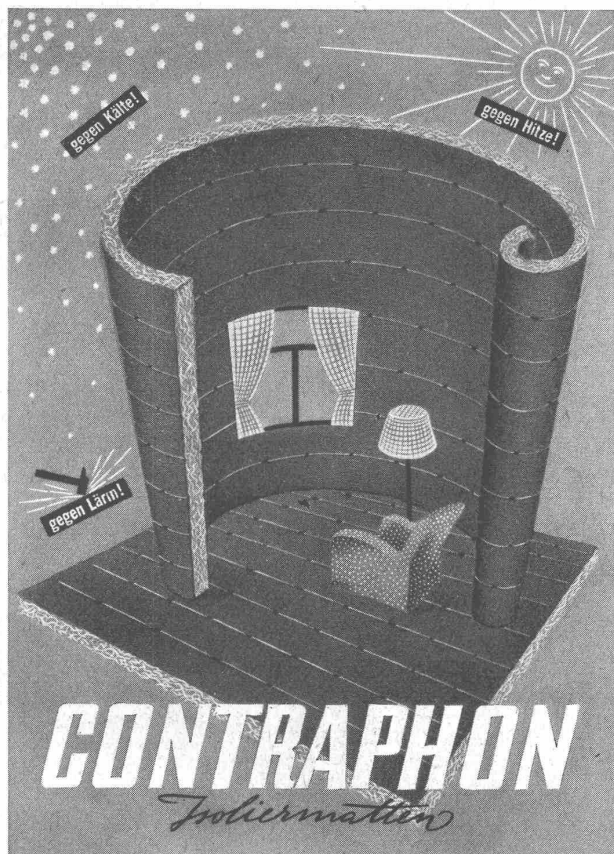
..... sorgt für guten Zug und rationelle Verbrennung.
Guter Kaminzug spart Holz und Kohlen!



Spezialbeton A.G.

TELEPHON 41934

Staad (St. Gallen)



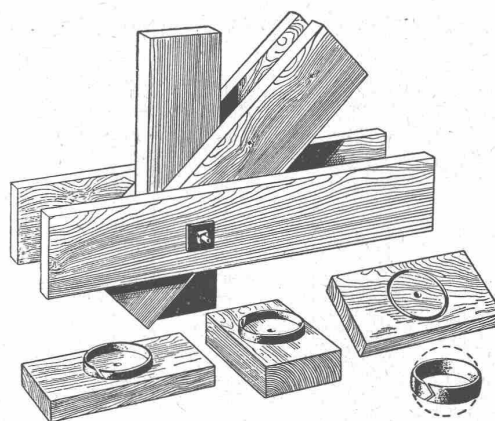
FRITZ LANDOLT AKTIENGESELLSCHAFT
ISOLIERMITTELFABRIK NÄFELS

R. RIGLING & CO.

Spezial-Holzbau

ZÜRICH-OERLIKON

Telephon 6 82 25

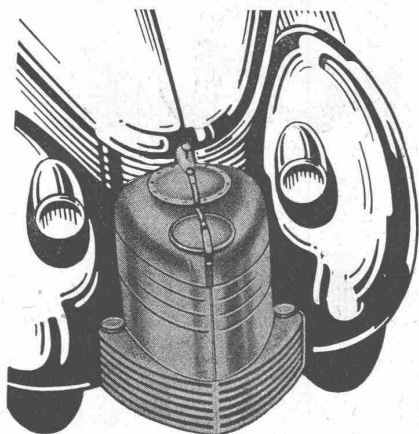


RINGDÜBEL + PATENT

Knotenpunktverbindung für hölzerne Tragwerke

Ausführung von Spezial-Normalkonstruktionen für
freitragende-Holzbauten

Hallen
Fabrikbauten
Treppenaufbau



Rascher Start
Geringes Gewicht
Formschön

KÄLLE
DER FORTSCHRITTLICHSTE
GENERATOR
FÜR HOLZKOHLENGRIESS

Einfache Wartung
Absolut zuverlässig

Tausendfach bewährt!

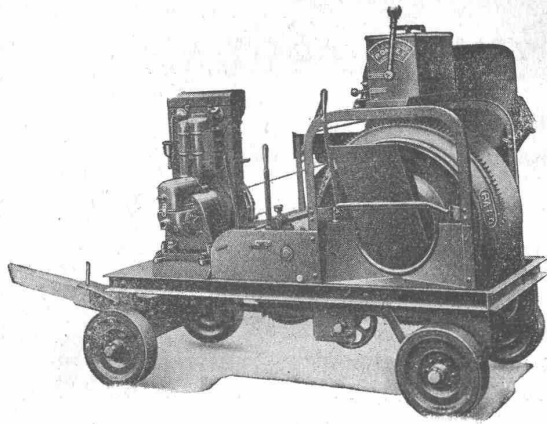
Generalvertretung, Einbau und Vertrieb:

Excelsior-Gas-Generatoren A.-G., Zürich

Bureau: Bahnhofstrasse 58, Tel. 7 76 59

Werkstatt: Irchelstrasse 12, Tel. 8 25 00

EINBAUSTELLEN IN DER GANZEN SCHWEIZ



Der Anspruchvollste findet sich befriedigt

durch die hervorragende Ausführung der RACO - von ROLL - Betonmischer. Diese Maschinen sind auf vielen hundert Bauplätzen anzutreffen, wo solche ihre betriebssichere und überlegene Arbeitsweise täglich bestätigen. — Nicht nur ins Auge gefällig, sondern auch stark und lebensfähig. Mit patentiertem Wassermesser Rondez unerreicht in Einfachheit u. Betriebssicherheit.

ROBERT AEBI & CIE. A.G. ZÜRICH

Ingenieurbureau-Maschinenfabrik

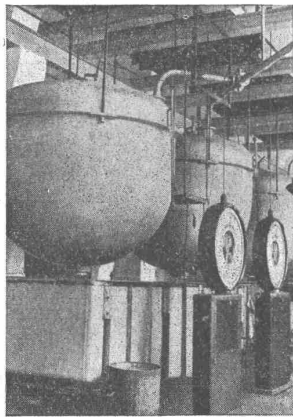
Telephon 3 17 50

Zweigniederlassung in Zollikofen/Bern

BERKEL PRÄZISIONSWAAGEN

für

Handel - Industrie - Gewerbe



Besuchen Sie uns am Comptoir Suisse, Lausanne
Halle I, Stand 48

BERKEL-Fabrik-ZÜRICH

Hohlstrasse 535 Telephon 5 53 01



Bigla

Bigla-Zeichentische No. B 291/3242

einfach und praktisch konstruiert, leicht zu handhaben, stabil und kräftig gebaut. Das Zeichenbrett ist bis 60° verstellbar. Die Schubladen des Sockels laufen spielend leicht auf den bewährten Bigla-Pat.-Kugellagerführungen. Einrichtungsmöglichkeiten wie bei allen Bigla-Pulten.



BIGLER, SPICHTIGER & CIE. A.-G., BIGLEN (BERN)

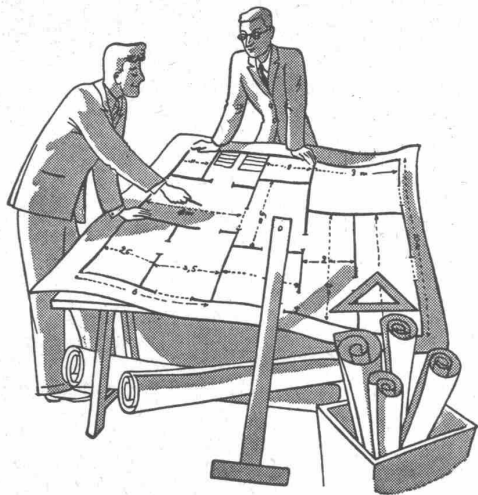
SchenkerStoren

Beschattungen · Verdunkelungen

STORENFABRIK EMIL SCHENKER A.-G.

Schönenwerd: Tel. 3 13 52
Zürich: Tel. 3 90 40

Pully-Lausanne: Tel. 3 42 69
Lugano-Breganzona: Tel. 2 22 13



Sachlich und neutral

gibt der **BAG-LIGHTSERVICE** Auskunft über:

1. Die für jede Arbeit und Raumgattung zweckmässigste Beleuchtung.
2. Vorteile technischer und finanzieller Richtung der einwandfreien Beleuchtung.
3. Anlage und Betriebskosten unter Berücksichtigung der vorhandenen Verhältnisse und Tarife.
4. Vor- und Nachteile der verschiedenen Lampentypen (Mischlicht, Quecksilberdampflicht, Natriumdampflicht etc.).
5. Betriebs- und installationstechnische Erfahrungen.

BAG-LIGHTSERVICE gibt Auskunft in allen technischen und wirtschaftlichen Fragen, die beim Studium der Beleuchtung auftreten können. Die Auskünfte sind aber **sachlich und neutral**. Die BAG hat kein besonderes Interesse an irgend einem bestimmten Beleuchtungssystem. Sie kennt und liefert Beleuchtungskörper und Armaturen zu allen guten Beleuchtungssystemen.

Der Lichttechniker steht jedem Architekten als beratender Fachmann zur Verfügung, ohne für seine Arbeit ein Honorar zu verlangen und ohne jegliche Verbindlichkeit für den Architekten.

B.A.G.

LIGHTSERVICE
BRONZEWARENFABRIK AG. TURGI



Nichtmetallische Werkstoffe



RESOFIL

Kunstharz - Hartgewebe

LIGNOCEL

Kunstharz - Hartholz

für geräuschlose Zahnräder • Lager-
schalen und -büchsen • hoch-
beanspruchte Konstruktions-Teile

gut zu bearbeiten • schlagfest •
verschleissfest • schwingungs-
dämpfend • öl- u. wasserbeständig

Gestützt auf umfangreiche Erfahrungen er-
teilen wir gerne fachmännische Ratschläge

MICA FIL AG. Zürich-Altstetten

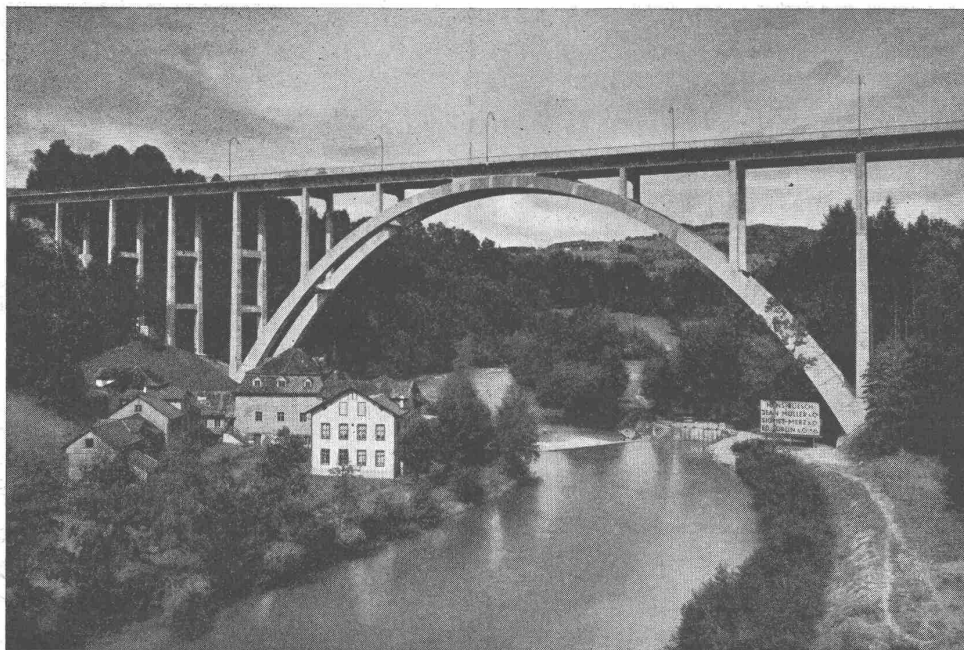
Schafir & Mugglin Ingenieure

Bauunternehmung in Liestal • Filialen in Zürich und Rapperswil

Ausführung sämtlicher Tiefbauarbeiten:
Hafenbauten, Kraftwerke, Eisenbahn-
und Tunnelbau, Festungsbauten etc.

Fürstenlandbrücke St. Gallen

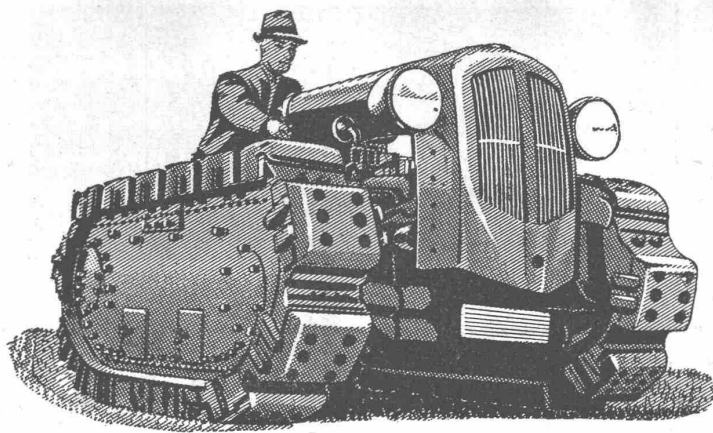
Erbaut 1937–1940



Gemeinschaftsunternehmung H. Ruesch, J. Müller & Cie., Sigrist-Merz & Cie., Ed. Züblin & Cie. A.-G.

Ed. Züblin & Cie. A.-G.

Hoch- und Tiefbau



URANUS

Rollenbahn-Traktoren mit Kupplungs-Lenk-Getriebe
 4000 kg - 65 PS - Diesel oder Holzgas

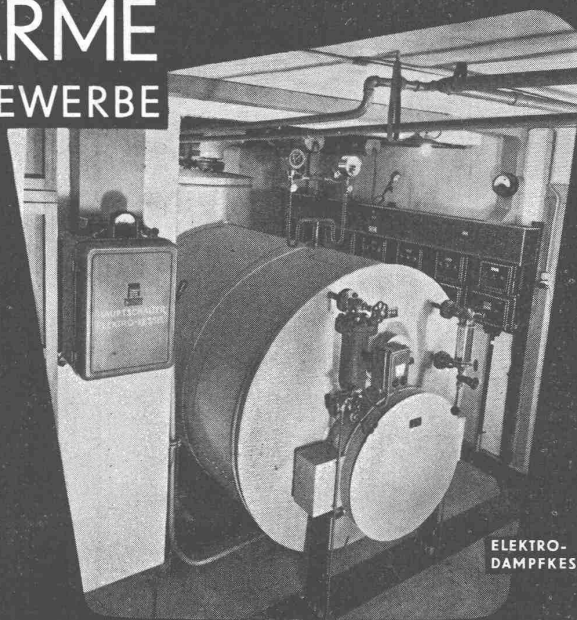
URANUS TRAKTOREN AG. - ZÜRICH
 Limmatquai 1 - Telefon 4 56 22

Comptoir Lausanne - Stand IV B/904

ELEKTROWÄRME IN INDUSTRIE UND GEWERBE

Die Elektrowärme ist leicht regulierbar und ihre Erzeugung erfolgt verlustlos. Ihre Vorteile sind deshalb bleibend und nicht zeitbedingt.

Prüfen Sie, wo in Ihrem Betrieb Brennstoffe durch Elektrizität abgelöst werden können. Wir beraten Sie unverbindlich und senden Ihnen gerne unsere Spezialprospekte.



ELEKTRO-
DAMPFKESSEL

Fr. Sauter A.G., Fabrik Elektr. Apparate, Basel

SAUTER

ÉCOLE D'ARCHITECTURE ET D'URBANISME DE L'UNIVERSITÉ DE LAUSANNE

Préparation à la carrière d'Architecte et d'Urbaniste.
Ouverture des cours des 1^{er} semestre et suivants:
le 15 octobre 1943.

Programmes et renseignements au **Secrétariat de**
l'École d'Architecture, 3 Place Chauderon, Lausanne

Bleiverglasungen

in jeder Ausführung für

Möbel, Bauten und Kirchen

J. SUESS & SOHN, ZÜRICH 3

Goldbrunnenstraße 148

Telephon 3.23.16



Rolladenfabrik A. GRIESSER A. G.

AADORF

Tel. 4 71 12

Basel

2 98 49

Bern

2 92 61

Genf

2 53 84

Lausanne

3 32 72

Zürich

3 73 98

**Holzrolladen
Stahlrolladen**

**Stoffstoren
Jalousieladen**

**Kipptore
Klapptreppen**

Raumstimmung

mit einheimischen Nadelhölzern

a) Statt glattverputzen, das Holz
bürsten lassen.

b) In einem Anstrich positiv-
beizen mit dem seit 20 Jahren
bewährten Reform-Beizen.

Reform-Beizen und Lacke - Baden

A. STROHHOFER

ARCHITEKTURMODELLE

LANGMACK & AMSTUTZ, ZÜRICH

GEGR. 1910

EIERBRECHTSTR. 32

KÜNSTLERISCHE, FARBIGE MODELLE JEDER ART

GARANTIE FÜR HALTBARKEIT LEICHTER TRANSPORT

ERSTE REFERENZEN VON BEHÖRDEN & ARCHITEKTEN

Komplette autogene

Schweissanlagen

Schweissbrenner

Schneidbrenner

Reduzierventile

Zusatzmetalle

Zubehör

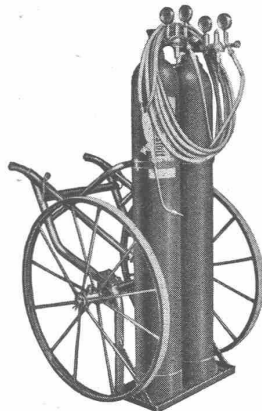
Sauerstoff

Azetylen

Wasserstoff

Pressluft

Stickstoff



Sauerstoff- & Wasserstoff-Werke A.G. Luzern

Luzern - Winterthur - Bischofszell - Schaffhausen
Rothkreuz - Vevey - Genf

St. Margrether-Sandstein

Kennen Sie die Vorzüge meines Materials? Jegliche Stein-
hauarbeiten, Tür- u. Fenstereinfassungen, Cheminée etc.

Verlangen Sie unverbindlich Offerte oder Vertreterbesuch.

STEINBRUCH- UND STEINMETZGESCHÄFT

E. GAUTSCHI St. Margrethen Tel. 734 86

BACKSTEINE

und ZIEGEL von

Keller & Cie. AG.
PFUNGEN

Ziegelei Paradies
Station SCHLATT

Dachziegelwerk
FRICK

Ziegelfabrik
KÖLLIKEN AG.

Das Inserat ist

die Brücke

zwischen Angebot

und Nachfrage

Patente

erwirkt und verwertet im
In- und Auslande prompt
und gewissenhaft die Firma
PERUHAG, Schwaneng. 4,
Bern, Tel. 2.35.04. Agenturen
in allen grösseren Städten.
Verlangen Sie Prospekte.

KATALYT-SCHUTZANSTRICHE

KATALYT

B & S
M

TEL. 92 70 37

für Eisenkonstruktionen und Stahlbauwerke

Grundierungen mit intensiv rostschützender und rostabsorbierender Wirkung. Deckanstriche in verschiedenen Grautönen von höchster Wetterfestigkeit

Unsere Produkte bürgen für

äusserst haltbare, daher wirtschaftliche Anstriche

BOPP & SCHREIER, MEILEN

GENÈVE

Entreprise E. R. D. I. G. T.

Genève - Russin

Travaux de Génie Civil

Usine du Verbois

Correction du Rhône

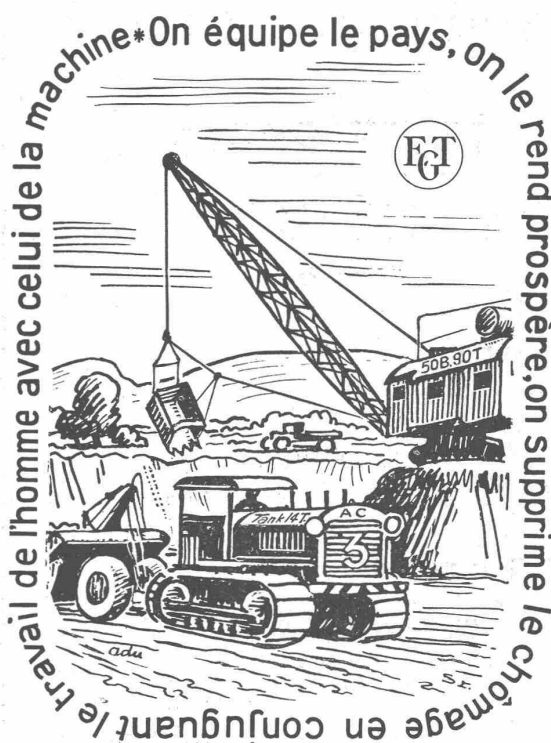
Lots I, II, II^{bis} et III

Entreprise
de Grands Travaux S. A.
LAUSANNE

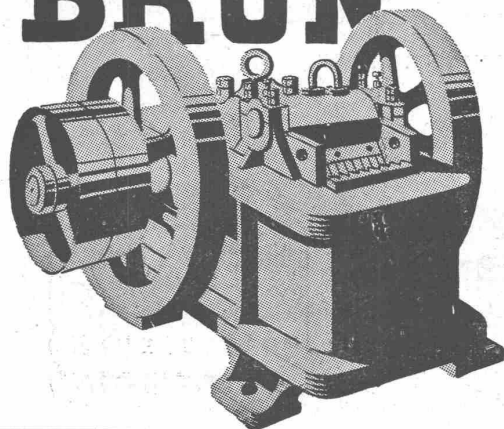
23, Avenue Dapples

Important Matériel et Machines
disponibles pour la location

LAUSANNE



BRUN



Steinbrecher

Sandwalzwerke

Waschmaschinen

Vibrations-Siebe

Elevatoren

Kübel-Aufzüge

Kabel-Bagger

Komplette Sand- u.

Kies-Aufbereitungs-

Anlagen

liefern als Spezialität

BRUN & CIE., NEBIKON (Luzern)

Gegr. 1872

MASCHINENFABRIK

Tel. 8 51 12

Hch. Lier

Deckenheizungen
System Critall

Heisswasser - Heizungen

Neuerstellung und Umbau
bestehender Heizungsanlagen

Heizungs-Ingenieur S.I.A. Zürich 4 Badenerstrasse 440 / Tel. 39205

Isolier-Unterlagsböden für Deckenstrahlungsheizung
Ing. A. Tobler, Zürich
Fugenlose Bodenbeläge
Telephon 3 39 27

BAUUNTERNEHMUNG

**AD. INFANGER
FLÜELEN**

TEL. 439

Hochbau:

Projektierungen
Neubauten
Reparaturen
Umbauten

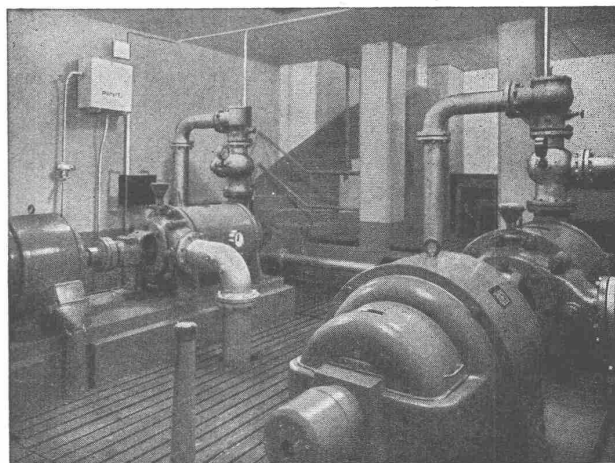
Tiefbau:

Strassenbau
Bahnbau
Stollenbau
Wasserbau

Hoch- und Niederdruck-

ZENTRIFUGAL-PUMPEN

für Wasserversorgungsanlagen und alle Zwecke
der Industrie



Wasserversorgungs-Pumpen der Stadt Chur
2 X 2000 lt/min auf 146 m. Wirkungsgrad = 81%

HÄNY & CIE. MEILEN
PUMPENFABRIK
Gegr. 1875

Mangold & Co. Zürich Ingenieure
und Bauunternehmer

Manessestrasse 6

VENTILATION

SIFRAG BERN

SPEZIALAPPARATEBAU & INGENIEURBUREAU FREI AG. KONSUMSTR. 4
TEL. 24222

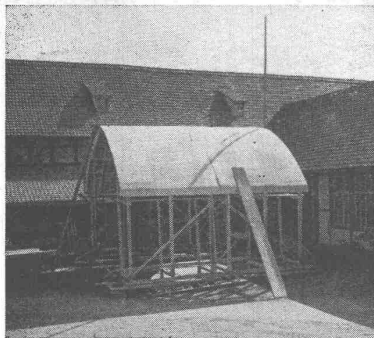
GASSCHUTZ

LUFTHEIZUNG

löst auch Ihr Problem

CO₂-BRANDSCHUTZ

Gerne unterbreiten wir Ihnen unsere Vorschläge



Tunnelgewölbe-Schalung mit
Dreibspitzplatten
(Hoch- und Tiefbau A. G., Aarau)



Dep. Marke

Beton-Schalplatten

aus spezialverleimtem Sperrholz

Vielfache Wiederverwendung; wenige u. dichte Fugen; grosse Masse; Stabilität der Schalelemente; saubere Betonoberfläche. Wirtschaftlich für **Schalung ebener u. gebogener Flächen.**

Dicken: 4, 6, 8, 10, 12 mm

Masse: Längen 1700, 2000, 2200, 2500 mm
Breiten 1000, 1100, 1220, 1650 mm

Auskunft
Referenzen
Alleinverkauf

STUMM & CIE., Basel-Dreibspitz

Sperrholzhandel

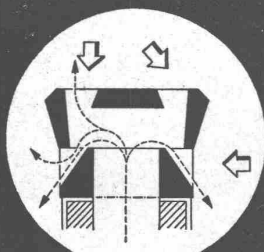
Telephon 4 79 24

Tiefbohrungen

Filterbrunnen, Automatische Heberleitungen

A. G. GUGGENBUHL ING. ZÜRICH Flurstrasse 71 Telephon 5 53 13

Spezialunternehmung seit 1869 für Wasserversorgungen und Tiefbohrungen

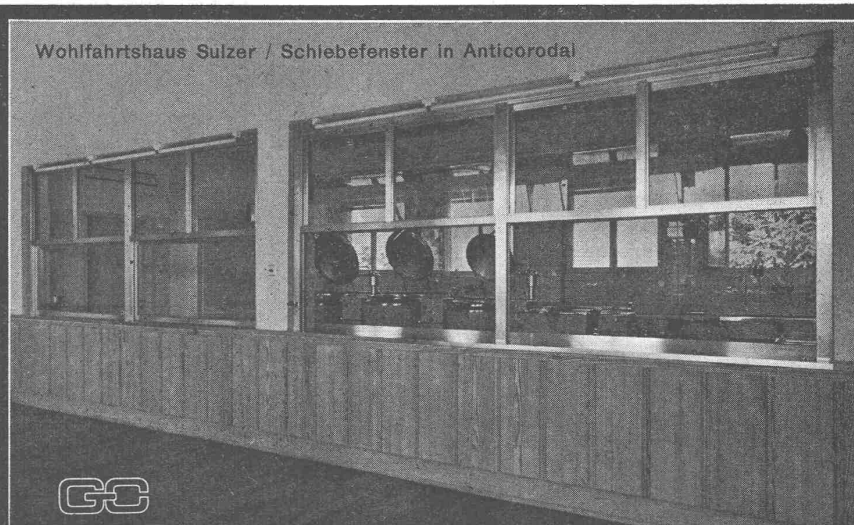


Kaminhüte „Vesta“

✦ Pat., ein- und mehr-
zügig, für jede Licht-
weite u. Mauerstärke,
beseitigen alle Rauch-
plagen.

CEMENTWARENFABRIK
PRATTELN

Wohlfahrtshaus Sulzer / Schiebefenster in Anticorodal



GEILINGER & CO. Eisenbau-Werkstätten WINTERTHUR

KORK

Marke
Frigorit

**KORKSTEINWERKE A.G.
KÄPFNACH-HORGEN**

ZEICHEN-MATERIAL

Papiere, Geräte, Instrumente

ZEICHEN-EINRICHTUNGENTische, Stühle, Maschinen, Lampen
Planschränke**LICHTPAUS-EINRICHTUNGEN**Apparate, Maschinen, Lampen
Papiere**Scholl****GEBRÜDER SCHOLL AG ZÜRICH****b. Paradeplatz-Poststr. 3 Tel. (051) 35710****Holz-Pflaster-Böden****mit E-K. imprägniert und an-
schliessend ofengetrocknet****für Turnhallen, Garagen und Werkstätten**

hell, warm, schalldämpfend und vollkommen geruchlos.

Gute Isolation gegen Kälte, Feuchtigkeit und Elektrizität.

Patentverkauf oder Lizenzabgabe

Die Inhaber der schweizerischen Patente:

- 213066 Procédé de régénération de caoutchouc,
- 154775 Vorrichtung zum Verzwirnen zweier oder mehrerer Fäden,
- 219542 Drehfedersystem,
- 210078 Verfahren und Vorrichtung zum Ausscheiden und Auffangen von Gasen wie Schwefelkohlenstoff, Schwefelwasserstoff aus zu behandelnden Kunststoffen wie Fasernstränge, Stapelfaser, Zellulosefolien und dergleichen,
- 198773 Giesskokille,
- 169447 Einspritzbrennkraftmaschine,
- 199518 Rechenmaschine,
- 176603 Garnspulmaschine,
- 196310 Foyer à combustible solide,
- 210866 Strangpresse zur Herstellung von Profilstäben mit sich in Richtung der Achse änderndem Querschnitt.
- 180557 Dispositif de commande des roues d'une voiture automobile,
- 187699 Matière explosive,
- 188624 Procédé pour la préparation d'explosifs propulsifs et d'explosifs brisants contenant le groupe -NO₂,
- 182056 Schmiermittel,
- 213771 Verfahren zur Gewinnung von Magnesium durch thermische Reduktion von magnesiumhaltigen Rohstoffen mit einer Ferrosilizium-Aluminium-Legierung,
- 199405 Appareil pour le lavage des fruits, légumes frais et produits similaires,
- 178146 Dispositif d'assemblage pour éléments de constructions, notamment sous forme de tuyaux,

wünschen mit schweizerischen Fabrikanten in Verbindung zu treten zwecks Verkauf der Patente, bzw. Abgabe der Lizenz.

Interessenten wollen sich um nähere Auskunft wenden an

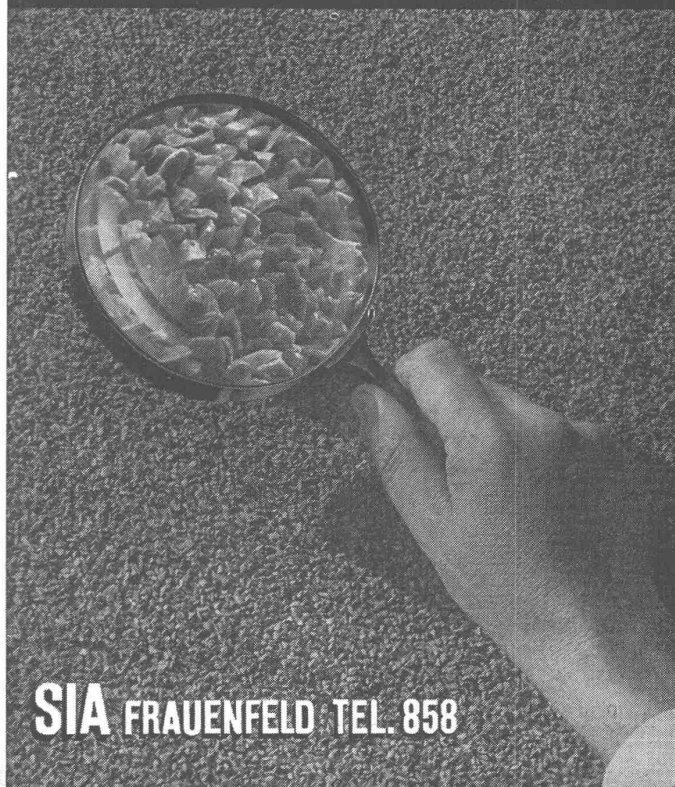
E. BLUM & CO.

Patentanwälte

Zürich

Bahnhofstr. 31

Orell-Füssli-Hof

**SIA-SCHLEIFMITTEL EIN "SPITZEN"-PRODUKT
IM WAHRSTEN SINNE DES WORTES****SIA FRAUENFELD TEL. 858****Schweizer Schmirgel- u. Schleifindustrie A.-G.****X GÜTERKNAPPHEIT***lehrt Inserate lesen*

Ausschreibung architektonischer Wettbewerbe

Das eidg. Departement des Innern (Direktion der eidgen. Bauten) eröffnet hiermit zwei Wettbewerbe zur Erlangung von Entwürfen

- A) zu einem Verwaltungsgebäude zwischen Theodor-Kochergasse - Inselgasse und Amthausgasse in Bern;
B) zu einem Verwaltungsgebäude zwischen Monbijoustrasse und Mühlemattstrasse in Bern.

I. Teilnahme

Zur Teilnahme an diesen zwei Wettbewerben sind berechtigt:

- a) alle seit zwei Monaten, vom Datum der Ausschreibung an gerechnet, in der Schweiz niedergelassenen Architekten;
b) Mitarbeiter, die den gleichen Bedingungen entsprechen;
c) Unselbständig erwerbende Architekten, die den gleichen Bedingungen entsprechen und eine schriftliche Einwilligung des Arbeitgebers beibringen (siehe Abschn. VI „Bewerber“ der Grundsätze, Form Nr. 101 vom 18. 10. 41 SIA und BSA).

Ein amtlicher Nachweis über die Teilnahmeberechtigung ist in verschlossenem Kuvert beizulegen.

II. Allgemeine Bestimmungen

Jeder Teilnehmer erhält die Unterlagen kostenlos zu den Wettbewerben A und B. Er darf aber nur am Wettbewerb A oder B teilnehmen und nur ein Projekt einreichen. Die nicht benötigten Unterlagen (A oder B) sind innert 30 Tagen nach dem Ausschreibedatum an die Direktion der eidg. Bauten in Bern mit Angabe des Absenders zurückzusenden.

Bern, 1. September 1943.

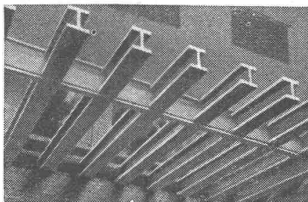
Direktion der eidg. Bauten.

Von Studierenden

technische Fachliteratur zu kaufen gesucht

F. Bleich, „Theorie und Berechnung der stählernen Brücken“, oder ähnliche Werke.

Offerten unter Chiffre Z. L. 8500 an Mosse-Annoncen, Zürich.



BALKENLAGEN

IN FABRIKEN,
TURNHALLEN usw.
MIT GEHA-TRÄGERN

VERWENDEN SIE **GEHA-TRÄGER**
(GENORMTE I-BALKEN AUS HOLZ) FÜR SPANN-
WEITEN VON 6 BIS 10 METER.

VERLANGEN SIE OFFERTEN

HOLZBAU
E. u. A. MEIER, ZÜRICH 10
DORFSTRASSE 19 TELEPHON 6 21 28



Die QUALITÄTSMARKE für
schalldichte Telefon-
kabinen, Türen, Fenster
und Wände

ANTIPHON AG ZÜRICH
Limmatquai 3 Tel. 2 15 00

RÜSCHLIKON.

Stellen-Ausschreibung

Unter Vorbehalt der Genehmigung durch die Gemeindeversammlung ist in der Gemeinde Rüschlikon die neugeschaffene Stelle eines

Gemeindeingenieurs und Nachführungsgeometers

mit Antritt auf 2. Januar 1944 zu besetzen.

Erfordernisse: Diplom als Grundbuchgeometer. Theoretische und praktische Ausbildung und Erfahrungen im Tiefbau und Vermessungswesen. Gewandtheit im Verkehr mit Behörden, Unternehmern und Privaten.

Jahresbesoldung Fr. 8000.— bis Fr. 10000.—, zuzüglich Teuerungszulage. Pensions- und Hinterbliebenenversicherung.

Handschriftliche Bewerbungen mit kurzem Lebenslauf, Angaben über den Bildungsgang und der bisherigen Tätigkeit sind unter Beilage von Zeugnisabschriften und Studienausweisen bis zum 22. September 1943 dem Gemeinderat Rüschlikon einzureichen.

Persönliche Vorstellung nur auf besondere Einladung hin.

Rüschlikon, den 4. September 1943.

Der Gemeinderat.

Gesucht: DIPL. BAUINGENIEUR

mit mindestens zehn Jahren Tiefbaupraxis bei Bauunternehmungen als Stellvertreter des Geschäftsinhabers einer bedeutenden Tessiner Bauunternehmung. Dauerstellung und selbständiger Posten. Beherrschung der italienischen Sprache in Wort und Schrift notwendig. Ausführliche Offerten mit Angabe des Bildungsganges und der Praxis unter Chiffre Z. G. 8538 befördert Mosse-Annoncen A.-G., Zürich.

Gesucht per sofort selbständiger, jüngerer

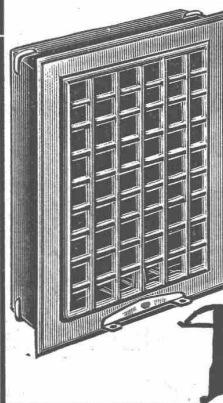
Bauzeichner

für ca. 3 Monate. Offerten mit Bildungsgang und Lohnansprüchen unter Chiffre Z. S. 8506 an Mosse-Annoncen, Zürich.

Tiefbauzeichner

(auch Eisenbeton) sucht Aushilfsstelle in Zürich und Umgebung. Auskunft: Telefon 5 74 56 Zürich.

HESCO - Ventilationsklappen



(Patent Nr. 165 634) (R. F. 7)

werden ohne Werkzeug zusammen-
gesetzt und zerlegt

Lüftung von:

Küchen, Badezimmern, Wohn- u. Geschäftsräumen, Spitälern usw.

Ventilationsbetätigungen

mit Ketten, Ketten über Rollen, Schiebeknopf, Drahtseil in Rohr geführt, Stangen, Steckschlüssel etc.

Fabrikanten:

Hess & Co., Pilgersteg-Rüti

Verlangen Sie Muster und Prospekte bei Ihrem Eisenwarenhändler / Besichtigen Sie unsere Ausstellung in der ständigen Schweizerischen Bauzentrale, Talstrasse 9, Zürich 1.

Streckrabitz

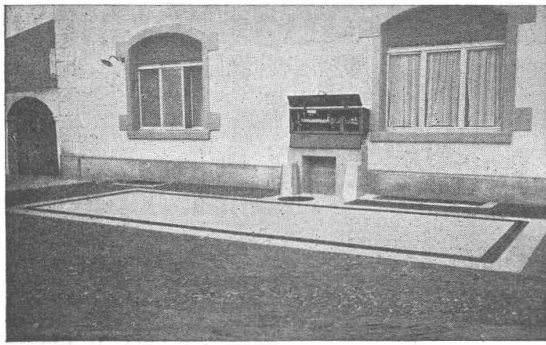
1a feuerverzinkt, 13/17 mm

Für sämtliche Rabitzkonstruktionen, Ueberspannen von Kork- und Leichtbauplatten aller Systeme und von Schilfrohwegewebe; Armierung von Zementkonstruktionen und Unterlagsböden.

Weitere Bauspezialitäten:

Drahtziegelgewebe, Drahtgeflechte, rohes Beton-Einlagegewebe, Dülo.

SCHWEIZ. DRAHTZIEGELFABRIK A. - G.
LOTZWIL (Bern) Tel. 6 01 73

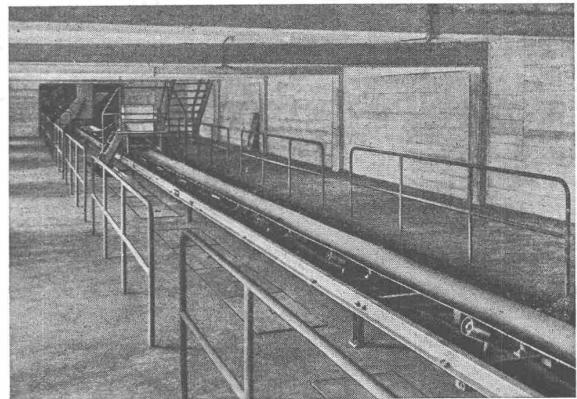


20 T Fahrwerkswaage mit armierter Betonbrücke
und torsionsfreien Hebeln

WAAGEN ALLER ART
TRANSPORTANLAGEN
BRECH- U. SORTIERANLAGEN
ALLGEMEINER MASCHINENBAU
EISENKONSTRUKTIONEN

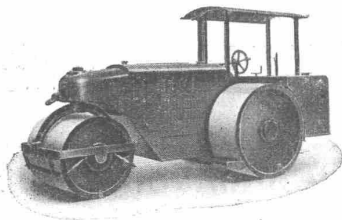
AG. DER MASCHINENFABRIK V. LOUIS GIROUD, OLTEN
TEL. 062-54017

GIROUD OLTEN



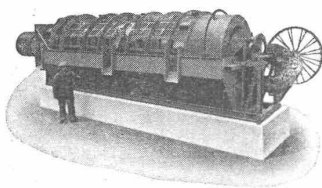
Transportanlage in einem Kohlensilo

6143



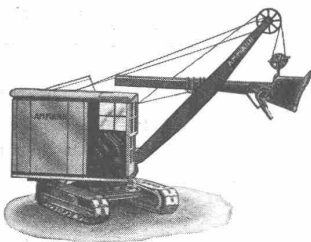
Strassenbaumaschinen

Motorwalzen - Bitumen - Aufbereitungsanlagen
Sprengwagen für Teer, Bitumen und Emulsionen



Zerkleinerungsmaschinen

Steinbrecher - Sandwalzwerke - Vibrosortierer
Kies- und Sandwaschmaschinen
Transporteinrichtungen

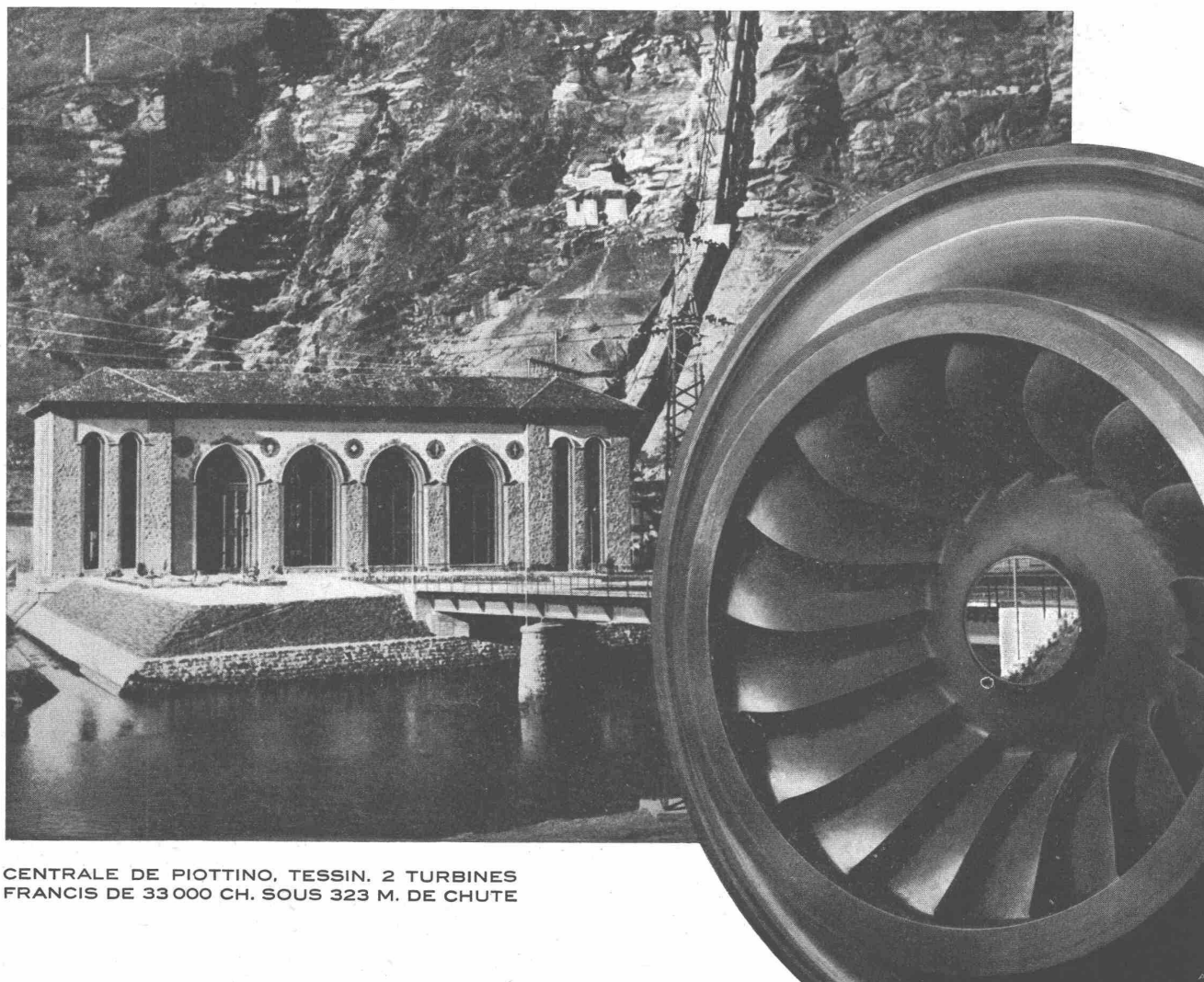


Raupe-Bagger

mit Hochlöffel, Tieflöffel, Dragline, Greifer
„Flottmann“ Druckluftanlagen und Pressluft-
Hochleistungswerkzeuge

U. Ammann AG. Langenthal

**LES PLUS HAUTES CHUTES
POUR TURBINES FRANCIS
KAPLAN, PELTON
À GRANDE PUISSANCE**



CENTRALE DE PIOTTINO, TESSIN. 2 TURBINES
FRANCIS DE 33 000 CH. SOUS 323 M. DE CHUTE

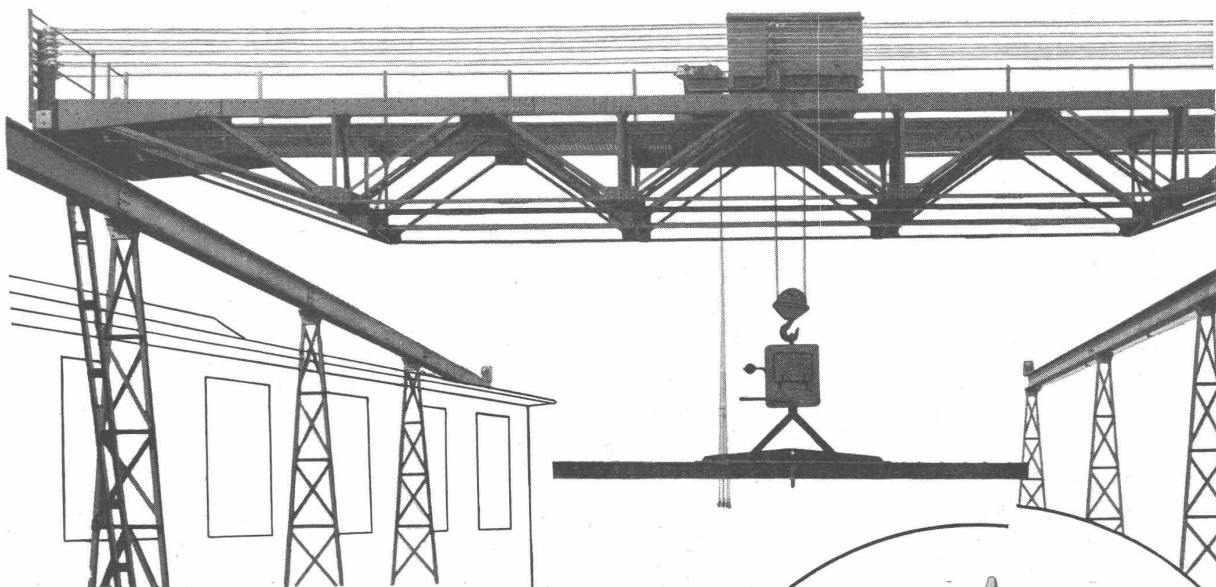
ONT ÉTÉ ÉQUIPÉES PAR

CHARMILLES

CONSTRUCTEURS DES TURBINES

DE VERBOIS

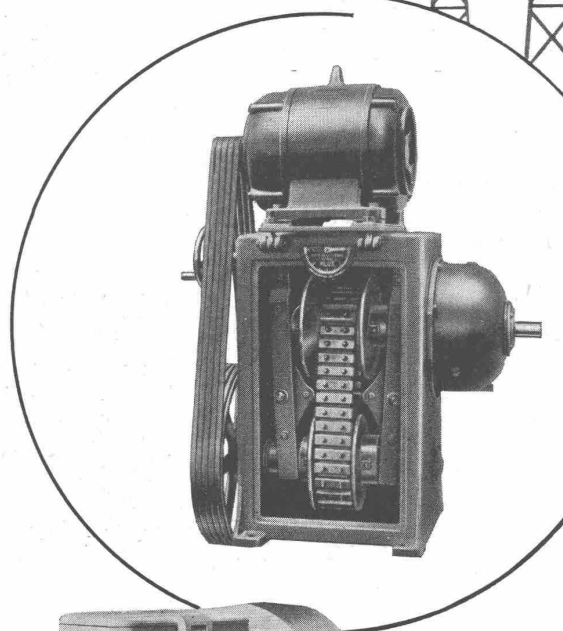
ATELIERS DES CHARMILLES S. A. GENÈVE



Giesserei Bern: Elektrischer 3-Motoren-Hochbahn-Laufkran mit Lasttraverse zum Transport von Stabeisen auf dem Lagerplatz eines Eisenwerkes, Tragkraft 5 t.

Eisenwerk Klus: Variatoren Klus für stufenlose Drehzahlregelung, in normaler Ausführung oder in Sonderausführung mit angebautem Reduktionsgetriebe.

Giesserei Rondez: Walzwerke für Eisen- und Nichteisenmetalle.



Gesellschaft der Ludw. von Roll'schen Eisenwerke A.G.

Werke in Gerlafingen (Hauptsitz), Klus, Choindoz, Rondez, Olten, Bern