

**Zeitschrift:** Schweizerische Bauzeitung  
**Herausgeber:** Verlags-AG der akademischen technischen Vereine  
**Band:** 121/122 (1943)  
**Heft:** 11: Generalversammlung Schweiz. Ingenieur- und Architekten-Verein,  
11. bis 13. September 1943 in Genf

## **Werbung**

### **Nutzungsbedingungen**

Die ETH-Bibliothek ist die Anbieterin der digitalisierten Zeitschriften auf E-Periodica. Sie besitzt keine Urheberrechte an den Zeitschriften und ist nicht verantwortlich für deren Inhalte. Die Rechte liegen in der Regel bei den Herausgebern beziehungsweise den externen Rechteinhabern. Das Veröffentlichen von Bildern in Print- und Online-Publikationen sowie auf Social Media-Kanälen oder Webseiten ist nur mit vorheriger Genehmigung der Rechteinhaber erlaubt. [Mehr erfahren](#)

### **Conditions d'utilisation**

L'ETH Library est le fournisseur des revues numérisées. Elle ne détient aucun droit d'auteur sur les revues et n'est pas responsable de leur contenu. En règle générale, les droits sont détenus par les éditeurs ou les détenteurs de droits externes. La reproduction d'images dans des publications imprimées ou en ligne ainsi que sur des canaux de médias sociaux ou des sites web n'est autorisée qu'avec l'accord préalable des détenteurs des droits. [En savoir plus](#)

### **Terms of use**

The ETH Library is the provider of the digitised journals. It does not own any copyrights to the journals and is not responsible for their content. The rights usually lie with the publishers or the external rights holders. Publishing images in print and online publications, as well as on social media channels or websites, is only permitted with the prior consent of the rights holders. [Find out more](#)

**Download PDF:** 17.01.2026

**ETH-Bibliothek Zürich, E-Periodica, <https://www.e-periodica.ch>**

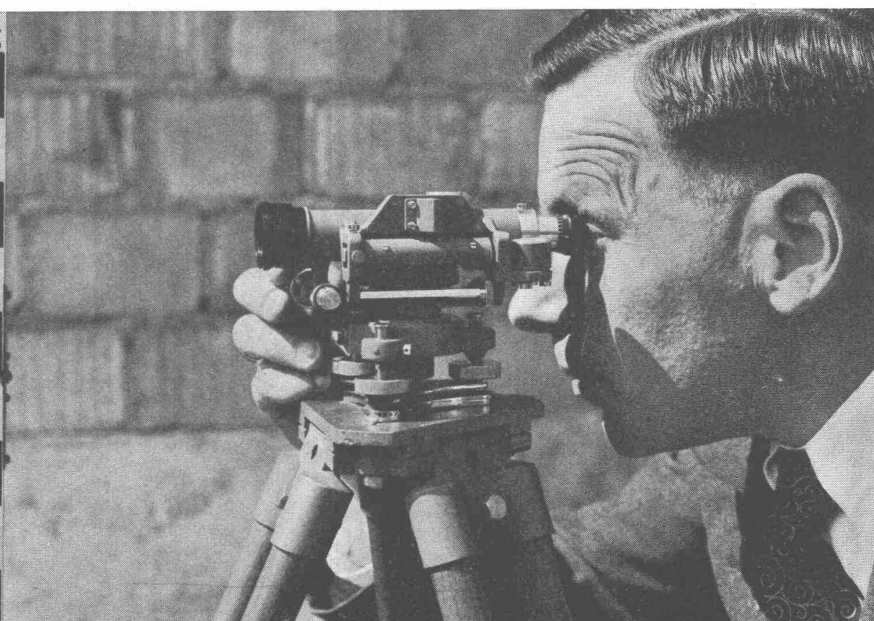
# SCHWEIZERISCHE BAUZEITUNG

WOCHENSCHRIFT FÜR ARCHITEKTUR / INGENIEURWESEN / MASCHINENTECHNIK

## GENERALVERSAMMLUNG

## SCHWEIZ. INGENIEUR- UND ARCHITEKTEN-VEREIN

11. bis 13. September 1943 in Genf



### *Ein Wild-Nivellier ist eine gute Kapitalanlage*

Durch seine einfache Handhabung, robuste Bauart, hohe Genauigkeit und sein leichtes Gewicht spart es Ihnen Zeit und Arbeit

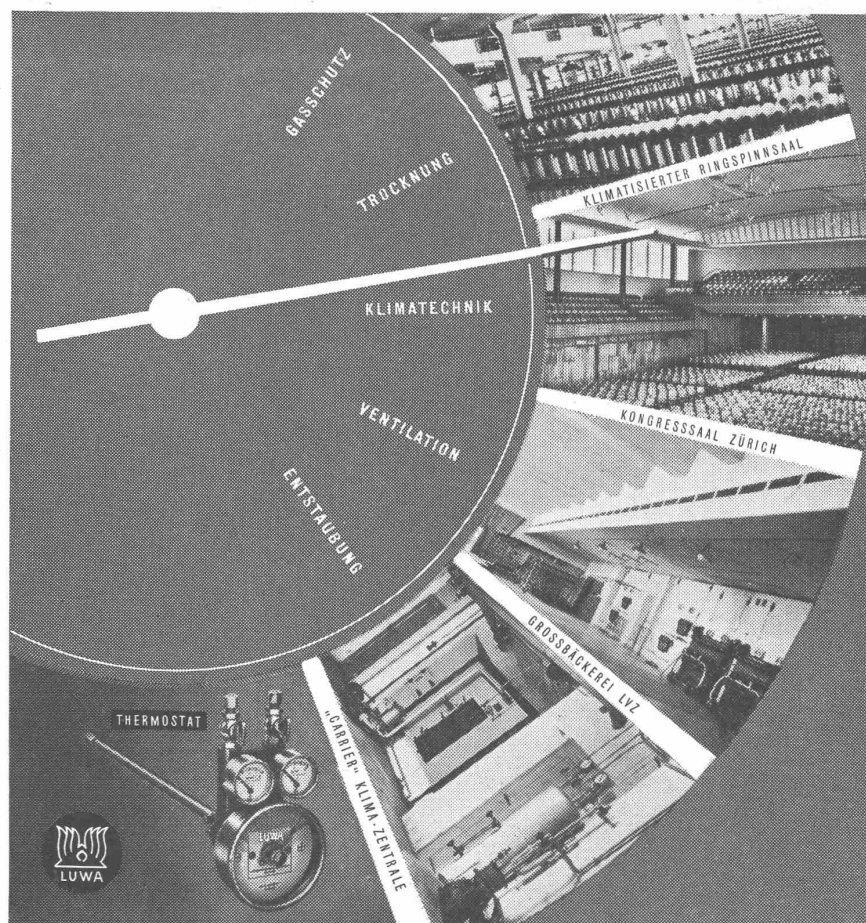
### *und trägt so reiche Früchte*

W I L D	Genauigkeit auf 1 km	Fernrohr- vergrößerung	Horizontal- kreisteilung
N I	$\pm 5$ mm	18 $\times$	360° oder 400 g
N II	$\pm 2,5$ mm	24 oder 28 $\times$	360° oder 400 g
N III	$\pm 0,25$ mm	42 $\times$	—

Verkaufs A.G. Heinrich Wild's geodätische Instrumente, Heerbrugg

# WILD

## HEERBRUGG



## LUWA KLIMA-ANLAGEN

System „Carrier“ arbeiten vollautomatisch. Sie erzeugen während des ganzen Jahres günstige Aufenthalts- und Arbeitsbedingungen.

Verlangen Sie unsere Spezialprospekte oder unverbindlichen Ingenieurbesuch

### LUWA<sup>AG</sup>

ZÜRICH 9

TELEFON 7 33 35-36



**NORM**  
Betriebs-Einrichtungen

## Werkzeugschränke

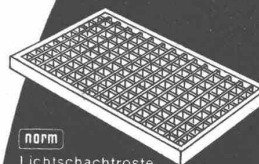
Schubladenblocks  
Bestandteilschränke  
Transportbehälter

Verlangen Sie Spezialprospekte!

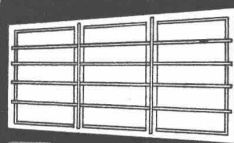
**Metallbau AG.**  
ZÜRICH-ALBISRIEDEN Tel. 7.06.77

MD

- ☐ norm Ventilationseinsätze
- ☐ norm Garagetore
- ☐ norm Schuhroste
- ☐ norm Estrichtreppen



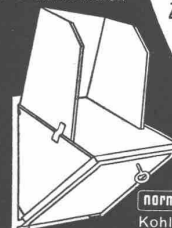
☐ norm Lichtschachtroste



☐ norm Kellerfenster



☐ norm Brief- und Milchkasten



☐ norm Kohleneinwürfe

**norm**  
Bauteile

**BILLIGER  
BESSER  
RASCHER**

Verlangen Sie unseren Katalog.

**METALLBAU AG.**  
ZÜRICH-ALBISRIEDEN  
TEL. 7 06 76.

Représentant pour la Suisse romande: W. MOLLET, GENÈVE, Montchoisy 70, Tél. 5 00 62

# SCHWEIZERISCHE BAUZEITUNG

WOCHENSCHRIFT FÜR ARCHITEKTUR / INGENIEURWESEN / MASCHINENTECHNIK  
REVUE POLYTECHNIQUE SUISSE

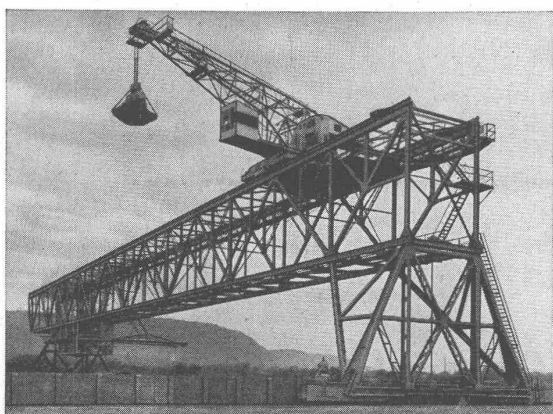
ORGAN DES SCHWEIZERISCHEN INGENIEUR- UND ARCHITEKTEN-VEREINS  
UND DER GESELLSCHAFT EHEMAL. STUDIERENDER DER EIDG. TECHN. HOCHSCHULE  
GEGRÜNDET 1883 VON ING. A. WALDNER / HERAUSGEGEBEN VON ING. C. JEGHER

G.E.P.-u. S.I.A.-Mitgl., b. Verlag: Schweiz 40 Fr.,  
Ausland 48 Fr. jährl.; Nicht-Mitglieder: Schweiz  
48 Fr.; Ausland 60 Fr., postamtlich abonniert  
48 Fr. zuzüglich Gebühren. / Einzel-Nr. Fr. 1.20

VERLAG C. & W. JEGHER, ZÜRICH  
Dianastrasse 5 / Postcheck VIII 6110  
Telephon: 345 07 ■ In Kommission  
bei Rascher & Cie., Zürich u. Leipzig

Anzeigen durch MOSSE-ANNONCEN AG.,  
Zürich, Limmatquai 94 - Basel, Marktplatz 18  
Anzeigenpreis: Ganze Seite 240 Fr., Seitenteile  
nach Tarif - Teuerungszuschlag zur Zeit 15 %

## BUSS & BASEL



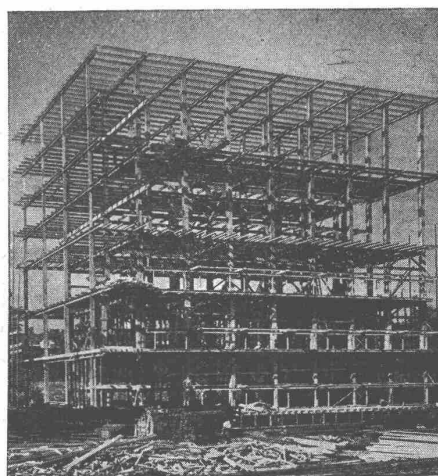
No. 4309 BRB. 3. 10. 39

### STAHLBAU:

HOCHBAUTEN  
STAUWEHRE  
BRÜCKEN

KURZESTE LIEFERFRISTEN  
MIT LAGERMATERIAL

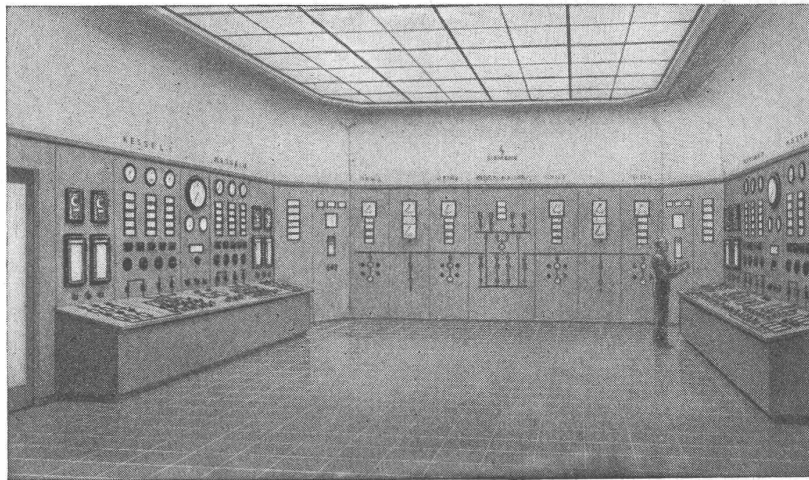
—  
UNVERBINDLICHE  
INGENIEURBERATUNG







# KRAFTWERKS-WARTEN



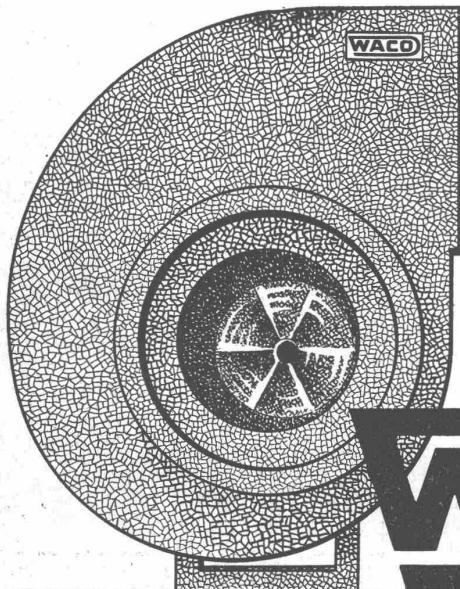
Z 23.03/2

Gemeinschaftswarte eines Hochdruckkraftwerks  
für zentrale Steuerung der Kessel, Maschinen und Schaltanlagen

SIEMENS ELEKTRIZITÄTS-ERZEUGNISSE AG

ABT. SIEMENS-SCHUCKERT

ZÜRICH, LÖWENSTRASSE 35 - TEL. 5 36 00



## Klimaanlagen

für Theater, Gesellschafts- u. Bureaux-Bauten,  
Hotels, Restaurants, Arbeits-Säle, Garagen etc.

### Allgemeine Ventilations - Anlagen

### Luftheizungen

für Kirchen, grosse Lokale und Wohnbauten

### Lufttechnische Einrichtungen

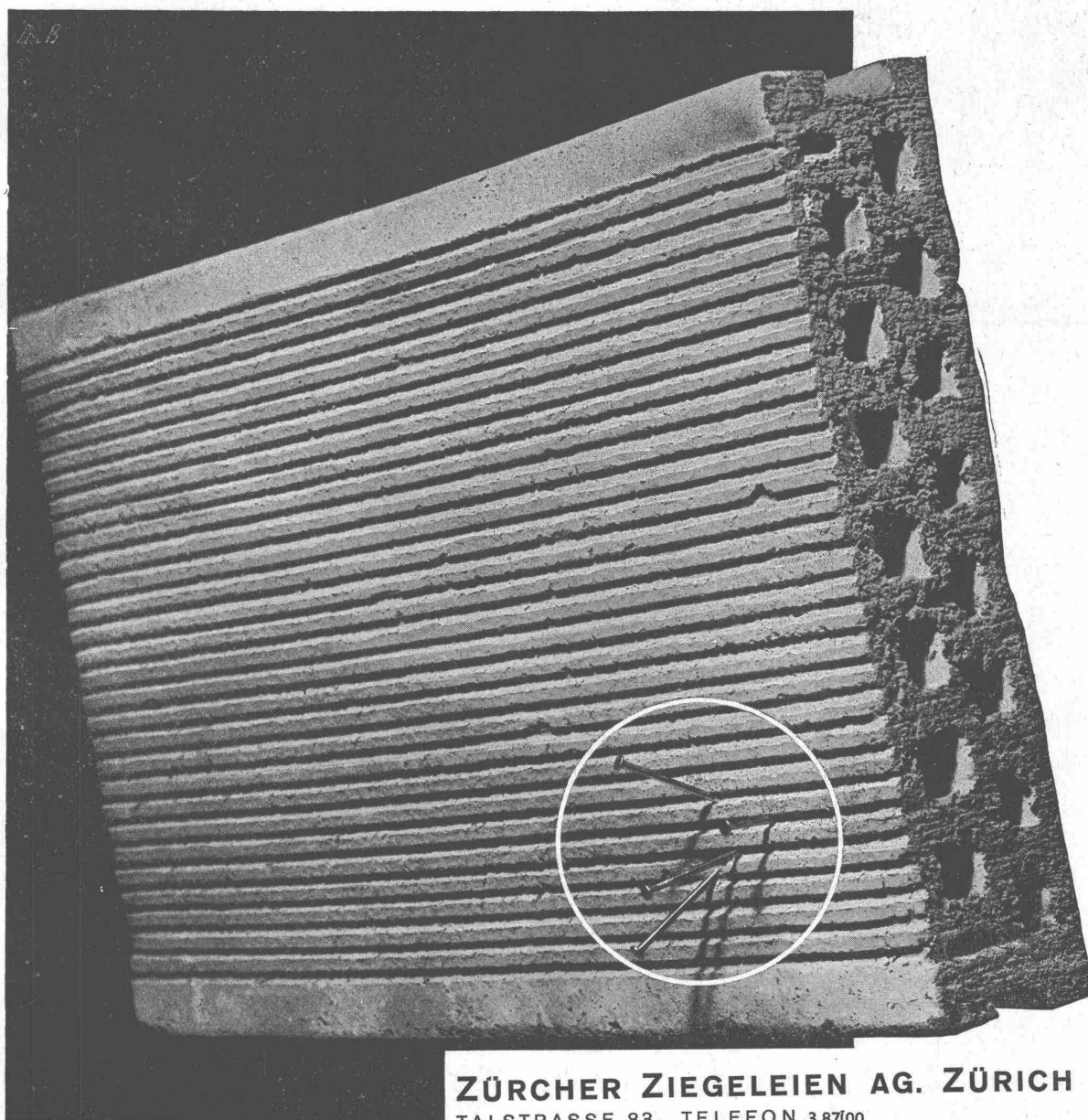
für Gasschutzanlagen erstellen nach den  
**neuesten** technischen Errungenschaften und  
auf Grund von mehr als 35-jähriger Erfahrung

**Wanner & Co. A.-G. Horgen**

# WACO

# Zell-Ton ?

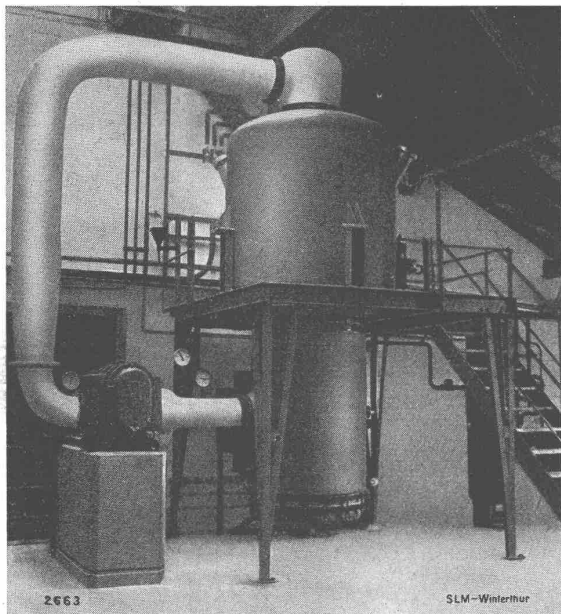
Für Zwischenwände gibt es nichts Besseres als die „Zell-Ton“-Platte. Ihre Vorteile sind ganz besonderer Art. Warum und weshalb? Die „Zell-Ton“-Platte besteht aus gebrannter Tonmasse, der Sägemehl beigemischt wurde: dieses verbrannte restlos im 2tägigen Brennprozess, der 900—1000° erreicht. Durch die Verbrennung des Sägemehls entsteht eine Unmenge kleiner Zellräume: die „Zell-Ton“-Platte ist deshalb leicht, porös und nagelbar; nicht nur feuersicher, sondern auch feuerbeständig und ausserdem: der Putz haftet ausgezeichnet. Die „Zell-Ton“-Platte isoliert gegen Wärme und Schall und, ein wichtiger Punkt! als gebranntes Gut schwindet sie nicht und reisst nicht: eine „Zell-Ton“-Platte ist absolut volumenbeständig.



**ZÜRCHER ZIEGELEIEN AG. ZÜRICH**  
TALSTRASSE 83 TELEFON 38700

**SLM**  
WINTERTHUR

# WÄRMEPUMPEN-ANLAGEN

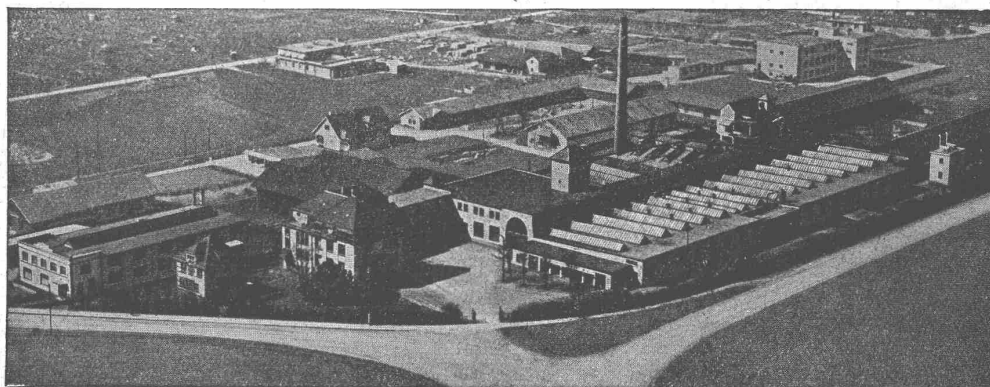


Wasserdestillation  
Eindicken von Lösungen

Wärmerückgewinnung  
aus Abdampf, Abgas und  
Abwasser

Anlage für 700 Liter Destillat.  
Kraftbedarf 5,4 kW pro 100 Liter.

Schweiz. Lokomotiv- und Maschinenfabrik  
WINTERTHUR



Accumulatoren-Fabrik Oerlikon  
Zürich-Oerlikon

Lausanne

Genève



Unsere Produkte sind das Resultat bald 50jähriger Erfahrung. Verlangen Sie unseren Fabrikationsprospekt; er orientiert Sie über die vielseitige und zweckmässige Verwendung von Akkumulatoren.



## VON DER ELEKTRIZITÄTSWIRTSCHAFT IN INDUSTRIELLEN BETRIEBEN.

Es gibt in unserem Lande noch viele Kraftanlagen, aus denen mehr herausgeholt — und Fabrikbetriebe, in denen die Energie besser ausgenützt werden könnte.

Dieses Problem ist heute besonders aktuell! Die Motor-Columbus übernimmt mit ihren Fachleuten die Prüfung solcher Anlagen und Betriebe auf Wirtschaftlichkeit und bessere Ausnützung, sowie die Ausarbeitung der Projekte.

**Wir entwerfen und begutachten Kraftwerke, Leitungen, Schalt- und Transformatorenstationen und Verteilungsanlagen, Turbinen- und Generatorenanlagen.**

Wir untersuchen experimentell alle **Probleme des Freileitungsbaues am patent. Modell** (+ Pat. 224 452).

Wir studieren, **wo und wie die Energieerzeugung und -Verwertung verbessert werden kann.**

Zu einer unverbindlichen Besprechung sind Interessenten freundlich eingeladen.

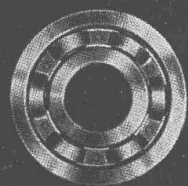
AKTIENGESELLSCHAFT FÜR ELEKTRISCHE

**Motor-Columbus**

UNTERNEHMUNGEN BADEN TELEFON 213 01

JAGGI



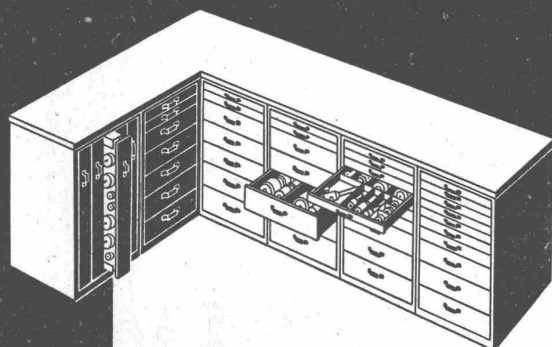

**SRD**
**KUGEL- UND ROLLENLAGER**
**SRD KUGELLAGER-VERKAUFS A.G.**

Vertretung L. KUNDERT

**ZÜRICH**

Telefon 5 89 66

Bleicherweg 7


**norm -**
**WERKZEUGSCHRÄNKE**

Geben Sie uns Ihre Ordnungs-Probleme bekannt und wir senden Ihnen den einschlägigen Prospekt.

**METALLBAU  
AG. ZÜRICH 9**
**norm**
**TEL. 7 06 76**

# Atlas

## Pressluft-Werkzeuge

Bohrhämmer, Abbauhämmer, Pickhämmer,  
Kohlenpickhämmer, Pressluft-Winden u. Wasserpumpen  
Rammhämmer

## Notz & Co. A.G., Biel

**UTO**

### Aufzug- und Kranfabrik A.-G. Zürich-Altstetten

Telefon 5 53 10

Unsere Spezialitäten:

Elektr. Aufzüge für jeden Zweck  
Elektro-Züge — Elektro-Katzen  
Transport-Anlagen — Krane  
Roll- und Schiebtor-Antriebe

Unsere

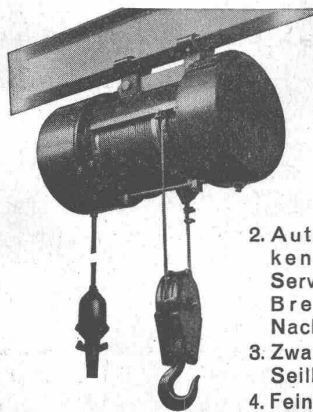
## Elektro-Züge neuester

### Konstruktion

sind nach den letzten  
Erfahrungen im Hebe-  
zeugbau konstruiert.

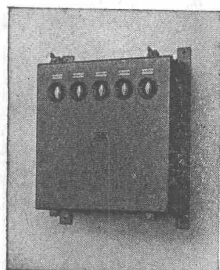
Hauptvorzüge:

1. Patentierte Steuerung mit Druckknopfschalter mit höchster Betriebssicherheit.
2. Automatische, doppelt wirkende Backenbremse, durch Servo-Motor betätigt, ohne Bremsmagnet mit dessen Nachteilen.
3. Zwangsläufige Seilführung mit Seilbewicklungs-Vorrichtung.
4. Feingang 1:10 mit durch Motor betätigter Kupplung.

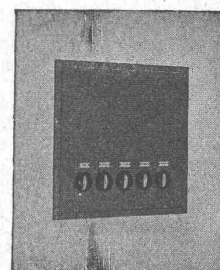
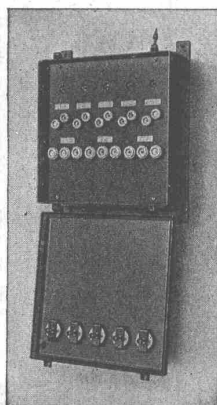


# CARL MAIER & CIE., SCHAFFHAUSEN

Fabrik elektrischer Apparate und Schaltanlagen



Aufbautype  
für Werkstätten, Garagen,  
gewerbliche Räume



Einbautype  
für Korridore, Kinos,  
Banken u. a. m.

## Verteilkasten

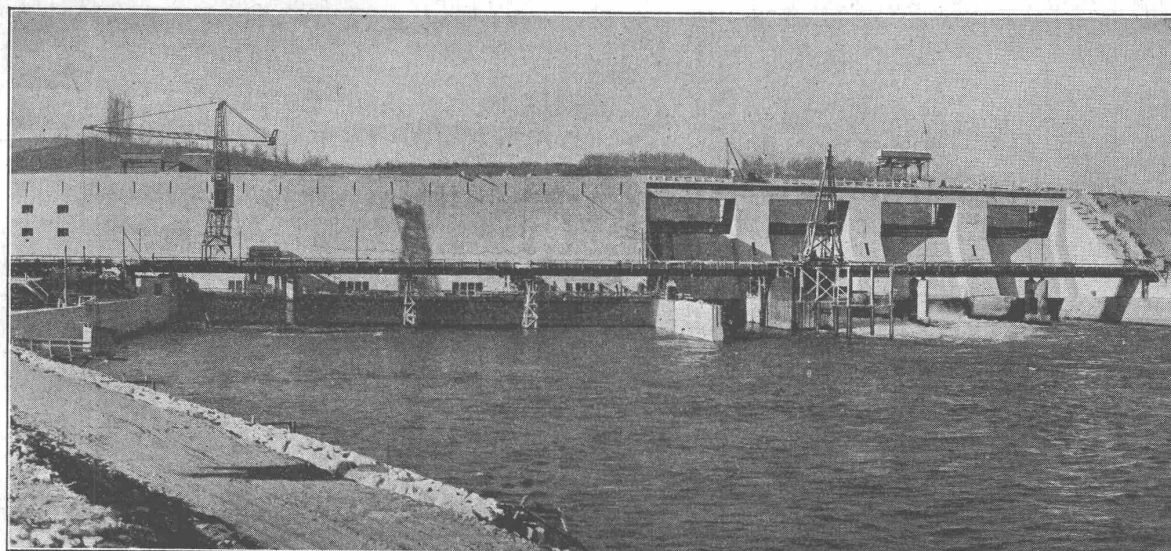
aus Blech ersetzen vorteilhaft die offenen Sicherungstafeln. Sie schützen die eingebauten Apparate vor mechanischen Beschädigungen, Staub, Feuchtigkeit, Verschmutzung und unbefugten Eingriffen

# A.G. CONRAD ZSCHOKKE

ZÜRICH

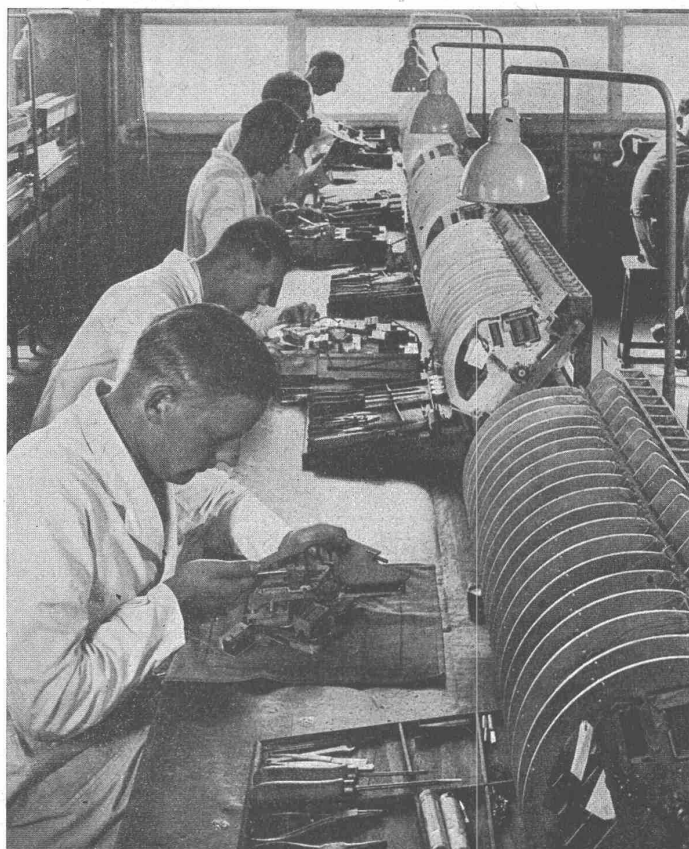
GENÈVE

DÖTTINGEN



Kraftwerk Verbois

Ausführung in Arbeitsgemeinschaft  
Leitende Unternehmung:  
**A.G. Conrad Zschokke**

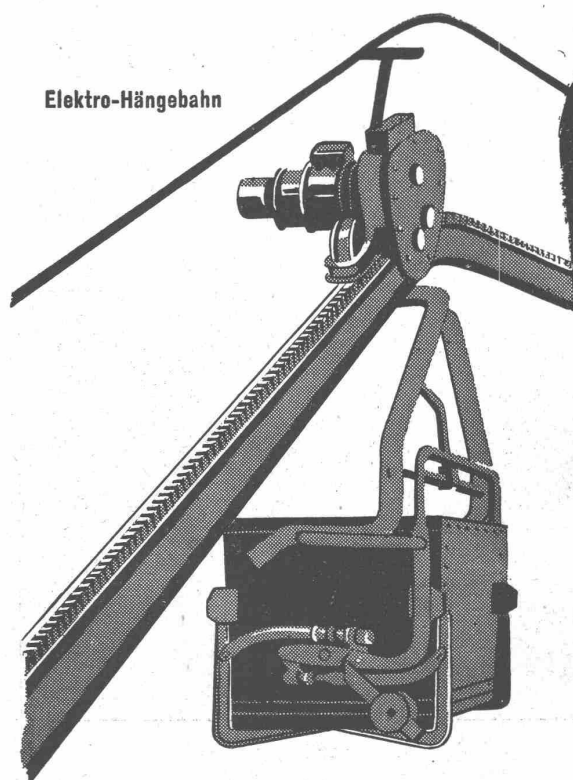


## Präzisionsarbeit

bildet eine wichtige Grundlage für das zuverlässige Funktionieren einer Telephonanlage. Nebenstehendes Bild zeigt den Zusammenbau von Suchern, die einen wesentlichen Teil unserer automatischen Telephonzentralen bilden. Jeder dieser Sucher besteht aus über 300 Einzelteilen. - Wir bauen automatische Haus-Telephonzentralen für 10, 25, 50, 100 und mehr Anschlüsse und beraten Sie gerne jederzeit und unverbindlich.

### Hasler AG Bern

WERKE FÜR TELEPHONIE & PRÄZISIONSMECHANIK  
GEGRÜNDET 1852 TELEFON NR. 64



Elektro-Hängebahn

## Transport Anlagen

Schienen-Hängebahnen  
Seil- und Kettenbahnen  
Stand- und Luftseilbahnen  
Transporteure, Elevatoren  
Rollbahnmaterial  
Elektrofahrzeuge  
Transportgeräte jeder Art.

Unsere Fachleute stehen jederzeit  
zu Ihrer persönlichen Verfügung

EISEN- UND STAHLWERKE OEHLER & CO. A.G.

## OEHLER AARAU

# **SULZER** ERZEUGNISSE

**Dieselmotoren für Schiffsantrieb, stationäre Anlagen, Notstromgruppen, Schienen- u. Strassenfahrzeuge usw. von 30 PS bis zu den grössten Leistungen. Dampferzeugeranlagen, Dampfkessel, Elektrokesselanlagen. Dampfmaschinen, Dampfdruckreduzier- und -regulieranlagen. Dampfturbinen. Zentrifugalpumpen, Ventilatoren, Axialverdichter. Wärmepumpen. Hochdruck-Kompressoren für Luft und Gase. Oelfreie Luft- und Gaskompressoren. Kälteanlagen. Schnellgefrieranlagen für Gemüse, Obst und Fleisch. Vollautomatische Kälteanlagen für Gewerbe und Industrie. Hochdruck-Rohrleitungen. Apparate für die chemische und die Nahrungsmittel-Industrie. Eindampfanlagen. Extraktionsanlagen. Staubabscheider System van Tongeren. Hydraulische Pressen. Wärme- und lufttechnische Anlagen. Armaturen. Giessereierzeugnisse (Grauguss, Metallguss, Stahlguss).**

**GEBRÜDER SULZER, AKTIENGESELLSCHAFT, WINTERTHUR**



Hundertfach erprobt zur Abdichtung von Bassins, Brücken,  
Tunnels, von Flachbedachungen, Terrassen

# ASPHALTOID



die elastische Isolierplatte  
mit imprägn. Gewebeeinlage

**MEYNADIER**

**MEYNADIER & CIE. A.-G., ZÜRICH**  
Fabrik und Bureaux Zürich-Altstetten, Vulkanstr. 110  
Zweigniederlassung Bern, Seidenweg 24

Spezialisiert



seit 1890

*Die Luft*

## im Dienste der Hygiene und des rationellen Arbeitens

Unsere **Klima-Anlagen** schaffen ideale, konstante Luftverhältnisse, schonen Personal und Maschinen und erhöhen ihre Leistungsfähigkeit.

Unsere **Entstaubungs- und Spänetransport-Anlagen** bekämpfen die Staubentwicklung, verhüten Unfälle, schaffen Sauberkeit und Ordnung am Arbeitsort.

Unsere **Farbdunst-Absaugungen** verhüten Vergiftungs- und Feuersgefahr.

Unsere **Filter-Anlagen** helfen kostbares Material zurückzugewinnen.

## **VENTILATOR A.-G. - STAFA-Zch.**

Ausschliessliche Spezialfabrik für Ventilatorenbau  
und lufttechnische Anlagen



**Hochbau  
Tiefbau  
Wasserbau**

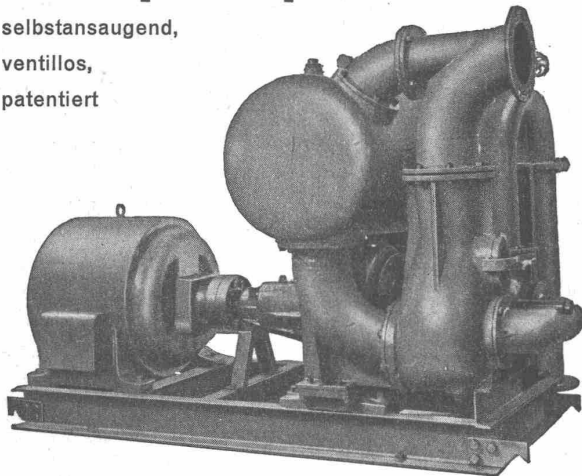
**A  
G** **Heinr. Hatt-Haller Zürich**  
**Hoch- und Tiefbauunternehmung**



9141

## Baupumpen

selbstansaugend,  
ventillos,  
patentiert



**Saughöhen bis 9 m, Leistungen 1—500 Liter/Sek. Kein Bodenventil • Keine Klappe im Saugstutzen • Keine Hilfs-Vakuum-Pumpe • Jederzeitiges automatisches Ansaugen auch nach Lufteintritt im Saugrohr. Keine reibenden, sich abnützenden Flächen, daher unempfindlich gegen Sand, Schlamm und Kies.**

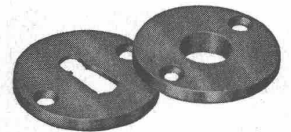
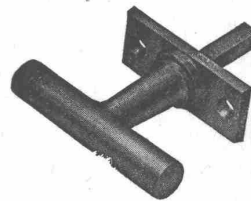
Ein Klient schreibt uns aus freiem Ermessen: „Die gelieferte Baupumpe NCP 200 hat den Wasserauftrieb in der linksseitigen Pfeilergrube tatsächlich zu bewältigen vermocht und hat uns hierdurch gute Dienste geleistet. Der störungsfreie und sozusagen bedienungslose Betrieb ist einfach unübertreffbar. Die sichere Vermeidung des Anstiegens des Wassers während der Aushub- und insbesondere Betonierungsarbeiten wird mit keinem andern System erreicht.“

**Maschinenfabrik a. Sihl A. Zürich**

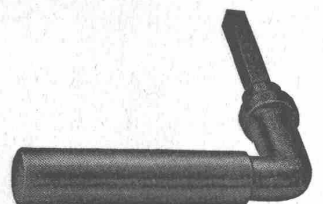
Gegründet 1871

Telephon 335 14

## Schweizer Baubeschläge



**INCA**



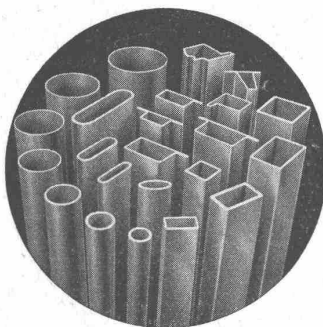
Wir liefern alle  
kuranten Be-  
schläge in erst-  
klassiger Aus-  
führung.

# INJECTA

A.-G. Spritzgusswerke und Apparatefabrik

TEUFENTHAL b. AARAU

Telephon 3 82 77



**Herstellung von Stahlröhren** für nachstehende Verwendungszwecke:

**Tür- und Fensterkonstruktionen,** Profilrohre No. 101/105, 111/113, 121/123, 131/133, 151/155

**Eisenkonstruktionen aller Art,** Vierkant- und Rechteck-Rohre, Flach-, Rund- und Spitzoval-Rohre

**Elektrische Leitungen,** Stahlpanzerrohre, schwarz und verzinkt, mit und ohne Isol; Stahlpanzer-Normal- und Kurzbogen

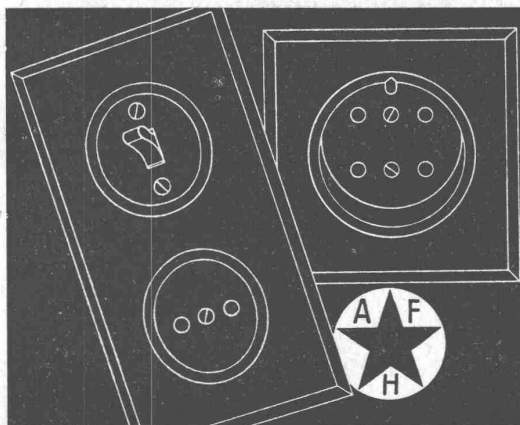
**Eisenmöbelfabrikation,** Runde Stahlrohre mit 1 bis 3 mm Wandung, in allen gebräuchlichen Abmessungen, kalt biegsam

**Maschinen- und Apparatebau, Storenfabrikation etc.** alle runden Stahlrohre v. 6 bis 85 mm äusserem Ø mit 1 bis 3 mm Wandung

**Spülrohre,** schwarz und verzinkt

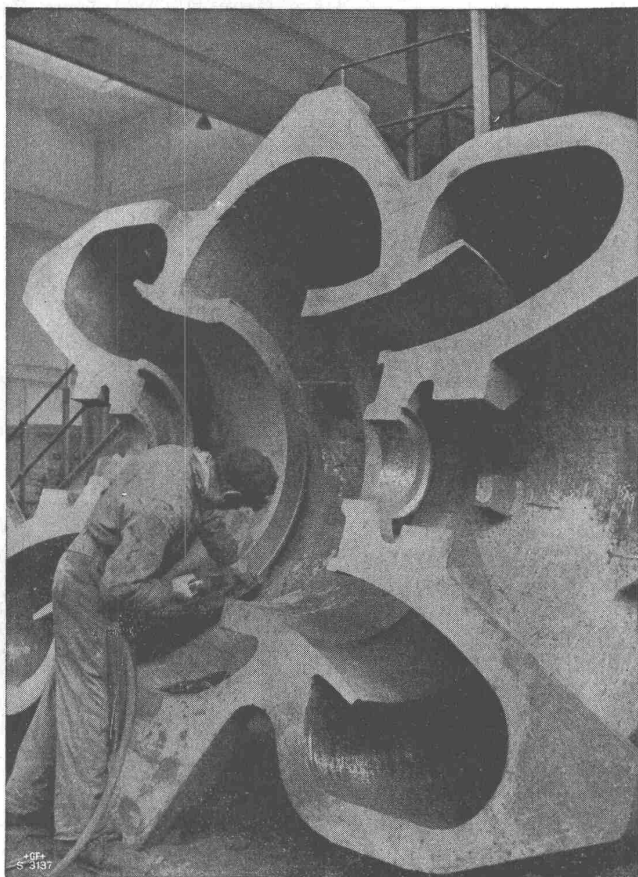
**AKTIENGESellschaft HERMANN FORSTER, Stahlröhrenwerk, ARBON / Telephon 183**





*Schönheit und Bequemlichkeit  
sind vereinigt in unserem genormten Instal-  
lations-Material für Unterputz-Montage.*

**ADOLF FELLER & CO. HORGEN**  
*Fabrik elektrischer Apparate*



**+GF+**

**Elektro-Stahlguss  
Temperguss, Hartstahl, Grauguss**  
die erprobten Werkstoffe  
für den Maschinenbau und andere Zwecke

**Rohrverbindungsstücke (Fittings)**  
für Gas-, Wasser-, Luft- und andere Leitungen

**Räder und Bremstrommeln**  
für Omnibusse, Lastwagen, Anhänger, Traktoren,  
Pferdezugwagen, Kleintransportgeräte

**Werkzeugmaschinen  
Holzbearbeitungsmaschinen  
Giessereimaschinen**

**Aktiengesellschaft der Eisen- und Stahlwerke  
vormals Georg Fischer, Schaffhausen (Schweiz)**

Telephon 53021

P 213

**Eternit**

*Behälter*

sind dauerhaft und leicht im Gewicht.  
Runde und rechteckige Standard-  
formen oder Spezialanfertigungen.

**ETERNIT A.G. NIEDERURNEN TEL. 41555**





Zwei 80-Tonnen-Laufkrane  
Im Kraftwerk Verbois.

**Wir bauen als Spezialität**  
**Laufkrane**

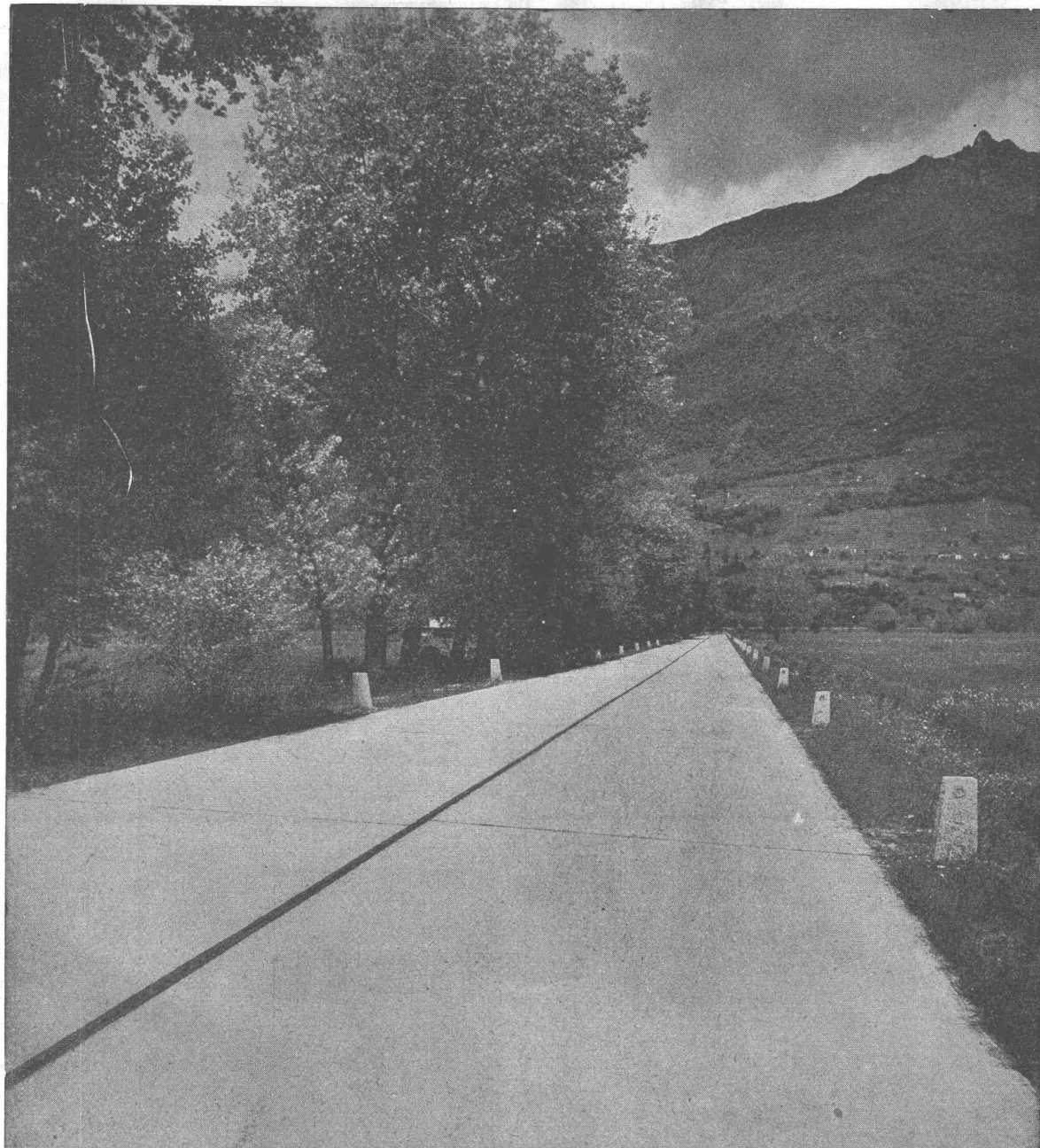
*Ateliers de Constructions Mécaniques de Vevey S.A.*

Über 800 Artikel im  
neuen Hauptkatalog

*Beton-  
Christen*

Auf Verlangen wird der neue Katalog  
Interessenten gratis zugestellt

**W. CHRISTEN & Co. Zementwarenfabrik BASEL-Schänzli**



# Betonstrassen im Tessin

Kantonsstrasse Magadino-Gordola beim Flugplatz Locarno

*Staubfrei, griffig, hell bei Nacht, verkehrssicher*





**LUFTTECHNISCHE ANLAGEN**

Klima-Anlagen,  
Luftheizungen,  
Wärmerückgewinnungen,  
Gasvernichtungs-Anlagen,  
Industrie-Entstaubungen,  
Befeuchtungen,  
Entfeuchtungen,  
Filter-Anlagen,  
Trocken-Anlagen  
für jedes Produkt.

**ERZ**  
**EMIL RAESS**  
INGENIEUR ZÜRICH 9  
TRIEMLISTR. 98 TEL. 3.83.96

Verlangen Sie unverbindliche Beratung

OFFRES D'EXPLOITATION DE BREVETS D'INVENTION  
**IMER, DÉRIAZ & C<sup>IE</sup>**  
 CONSEILS EN PROPRIÉTÉ INDUSTRIELLE  
 — MAISON FONDÉE EN 1877 — **GENÈVE**

Die Inhaber folgender schweizerischer Patente wünschen zwecks Ausübung dieser Patente mit schweizerischen Gewerbsleuten in Verbindung zu treten.

- 180.475** Verfahren zur Qualitätsverbesserung des natürlichen Korks geringer Sorten.
- 190.113** Elastisches Antriebsband für hohe Geschwindigkeiten und geringe Kraftübertragung und Verfahren zur Herstellung desselben.
- 198.923** Fenêtre à chassis accouplés.
- 210.805** Dispositif pour régler le degré d'ouverture d'une fenêtre pivotante.
- 186.702** Véhicule à chemins de roulement sans fin.
- 215.441** Installation comprenant un barème lumineux adapté à une machine possédant un clavier de tabulation.
- 180.477** Machine à meuler.
- 179.505** et addition **No. 182.300** Procédé de fabrication de tuyaux en fonte, par moulage centrifuge, tuyau en fonte obtenu par ce procédé et appareil pour la mise en œuvre de ce procédé. **No. 179.817** Tuyau recuit en fonte.

Auskunft erteilen die Herren **IMER, DÉRIAZ & C<sup>IE</sup>**, ingénieurs-conseils, 14, Rue du Mont-Blanc, **GENÈVE**.



Merken Sie sich:

**Schreinerarbeiten  
Innenausbau**

durch die leistungsfähige Werkstätte

**HANS FINGER**  
**ZÜRICH-ENGE**

Grütlistrasse 62 Tel. 3 79 98

Jn - 1071

**LG**

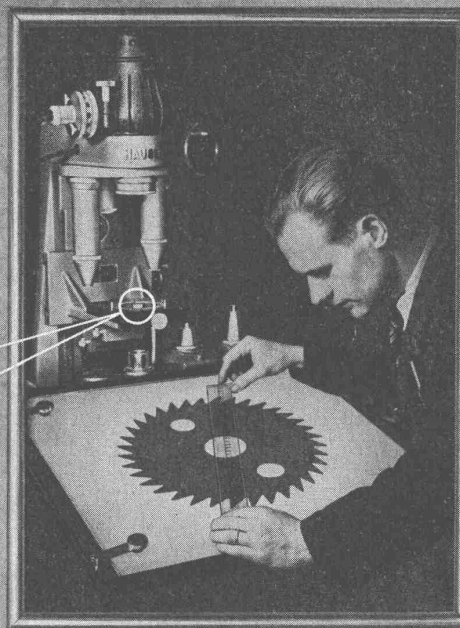
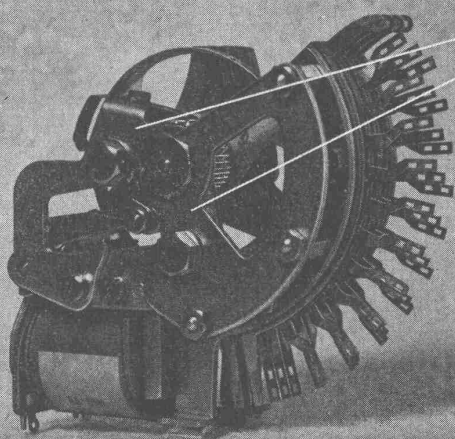
Elektrizitäts-Zähler,  
Zeit- und Fernschalter, Maxigraph  
und Printo- Maxigraph, Eich- und  
Prüfeinrichtungen, Sirenen-  
steuerung, Temperaturregler  
Zentraluhrenanlagen

**LANDIS & GYR, ZUG**



**ALBIWERK  
ZÜRICH A.G.**

*Moderne Technik und Präzision  
in unseren Telephon-Anlagen!*



Prüfung der Klinkenräder  
am Projektions-Apparat

VERTRIEB DURCH: SIEMENS ELEKTRIZITÄTS-ERZEUGNISSE A.-G., ZÜRICH, BERN, LAUSANNE

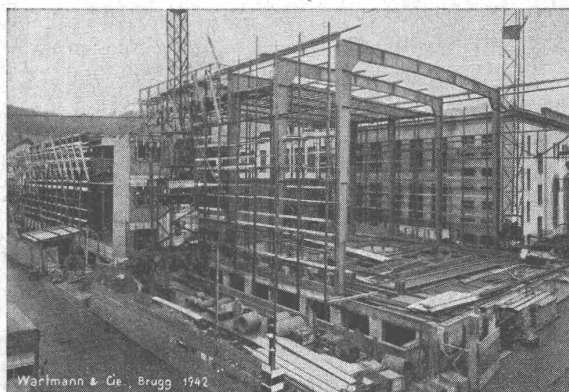
# Wartmann & Cie

Stahlbau - Kesselschmiede - Brugg

Die Lösung grosser Stahlbau-Aufgaben in  
Kriegszeiten wurde ermöglicht durch unsere  
technische Leistungsfähigkeit und unsere  
grossen Rohmaterial-Lager



Wartmann & Cie. Brugg  
1940



Wartmann & Cie. Brugg 1942





*Spiral*

**VERZÄHNUNGEN**

**Sauter/Bachmann & Cie**  
**ZAHNRÄDERFABRIK**  
**Netstal/Gl.**

ANNEN

**Clichés**  
**Fotos-Retouchen**  
Lieferant der anerkannten Qualitäts-  
Clichés der Schweizer Bauzeitung

**ANDERSON & WEIDMANN**  
Zürich 5 · Traugottstr. 6 · Tel. 3 82 34



Isolation der  
Kellerräume gegen  
Grundwasser  
System „Mammul“  
ca. 5800 m<sup>2</sup>

# Asphalt Emulsion AG

Unternehmung für wasserdichte Beläge

Zürich  
Löwenstrasse 11  
Telefon 5 88 66

Specker & Ciola / Zürich

Weitere Referenzen  
für Isolationen gegen Grundwasser:

Warenhaus Ober, I. bis III. Etappe	3100 m <sup>2</sup>
Schweiz. Rückversicherungs-Gesellschaft, Zürich	1500 m <sup>2</sup>
Gewerbeschulhaus, Zürich	6000 m <sup>2</sup>
Volkshaus, Zürich	3000 m <sup>2</sup>
Seidentrocknungsanstalt, Zürich	1300 m <sup>2</sup>
Spar- und Leihkasse, Thun	1500 m <sup>2</sup>
„Vita“ Lebensversicherungs-Aktiengesellschaft, Zürich	1300 m <sup>2</sup>
„Viktoriahaus“, Zürich	1400 m <sup>2</sup>
„Haus zum Schanzeneck“, Zürich	1600 m <sup>2</sup>
„Vita Basilese“, Lugano	2300 m <sup>2</sup>
St. Gallische Kreditanstalt, St. Gallen	800 m <sup>2</sup>
Amtshaus V, Zürich	800 m <sup>2</sup>
Schweiz. Lebensversicherungs- und Rentenanstalt, Zürich	4500 m <sup>2</sup>
„Zürich“ Unfall, Zürich	1000 m <sup>2</sup>
Kongressgebäude Zürich	2300 m <sup>2</sup>
Konsum-Verein, Zürich	1500 m <sup>2</sup>
Hallenschwimmbad Zürich	2200 m <sup>2</sup>
Maag-Zahnräder A.-G., Zürich	1600 m <sup>2</sup>
Albiswerk A.-G., Zürich	1100 m <sup>2</sup>



Wenn auch die Aussichten für die Zukunft düster erscheinen mögen, so dürfen wir doch nicht vergessen, daß es in allen Jahrhunderten Perioden der politischen und wirtschaftlichen Unsicherheit gab. Wie jedoch Generation um Generation sich den jeweils veränderten Verhältnissen anzupassen mußte, so dürfen auch wir zuversichtlich hoffen, daß die Probleme der Zukunft durch Anpassungsfähigkeit und zielbewußte Arbeit gemeistert werden können.

Unser Institut, das über eine gut ausgebaute Organisation und ein umfassendes Netz von Auslandskorrespondenten verfügt, macht sich zur besonderen Pflicht, die Zusammenarbeit mit allen Teilen unserer Volkswirtschaft zu pflegen.

## SCHWEIZERISCHE BANKGESELLSCHAFT

Aadorf, Aarau, Ascona, Baden, Basel, Bern, La Chaux-de-Fonds, Chiasso, Couvet, Fleurier, Frauenfeld, Genf, Gossau, Lausanne, Lichtensteig, Liestal, Locarno, Lugano, Montreux, Rapperswil, Rorschach, Römerhof-Zürich 7, Rüti (Zürich), St. Gallen, Vevey, Wil, Winterthur, Wohlen, Zürich.

**Silos**

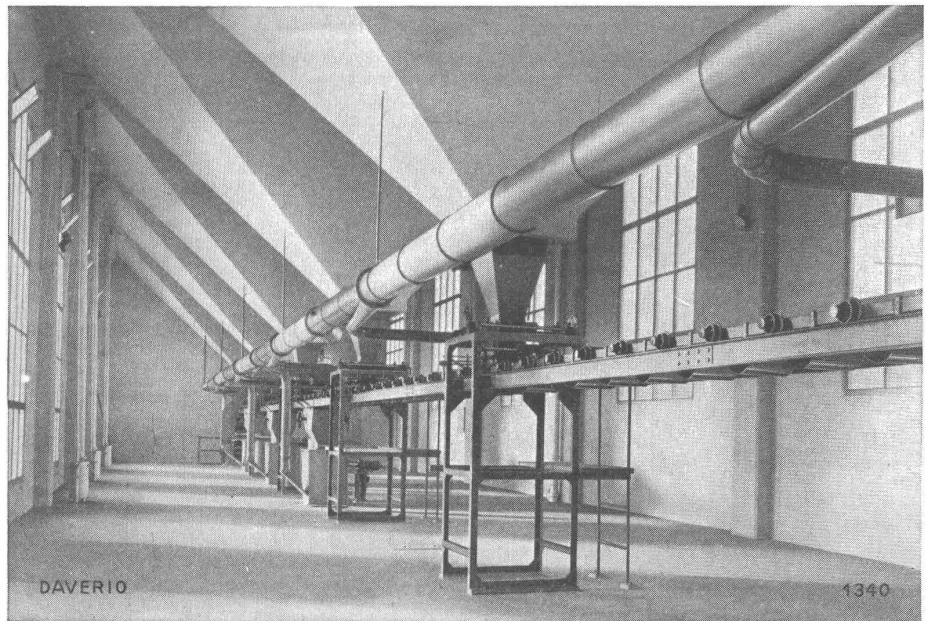
für Kohle, Malz, Getreide etc.

**Mühlen-  
Einrichtungen****Pneumat. und  
mechanische  
Transportanlagen**

für Stück- und Schüttgüter

**Brechwerke**

für Kohle und Koks

**Torfmaschinen**

Neue Gaserzeugungs-Anlage der Fa. Gebr. Sulzer A.-G., Winterthur. Kohlsilo mit autom. Beschickungs- und Verwiege-Einrichtung zu den Gasgeneratoren

# DAVERIO & CIE. AG.

## ZÜRICH

# OERLIKON

*Citodène*

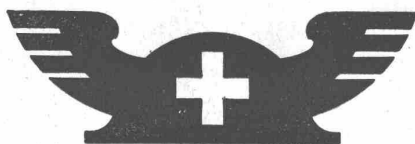


die führenden  
Pressmantel-Elektroden

Tel. 6 65 50

Werkzeugmaschinenfabrik Oerlikon, Bührle & Co. Abteilung: Elektrodenfabrik





# Schweizer Baumesse Basel

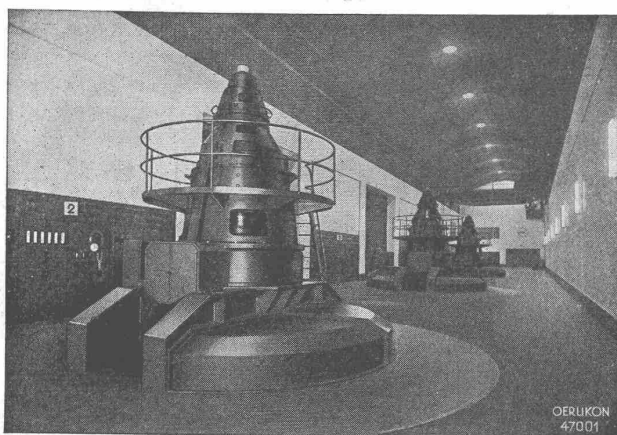
## 1944

**22. April bis 2. Mai**

### **OERLIKON**

#### **Elektrische Ausrüstungen**

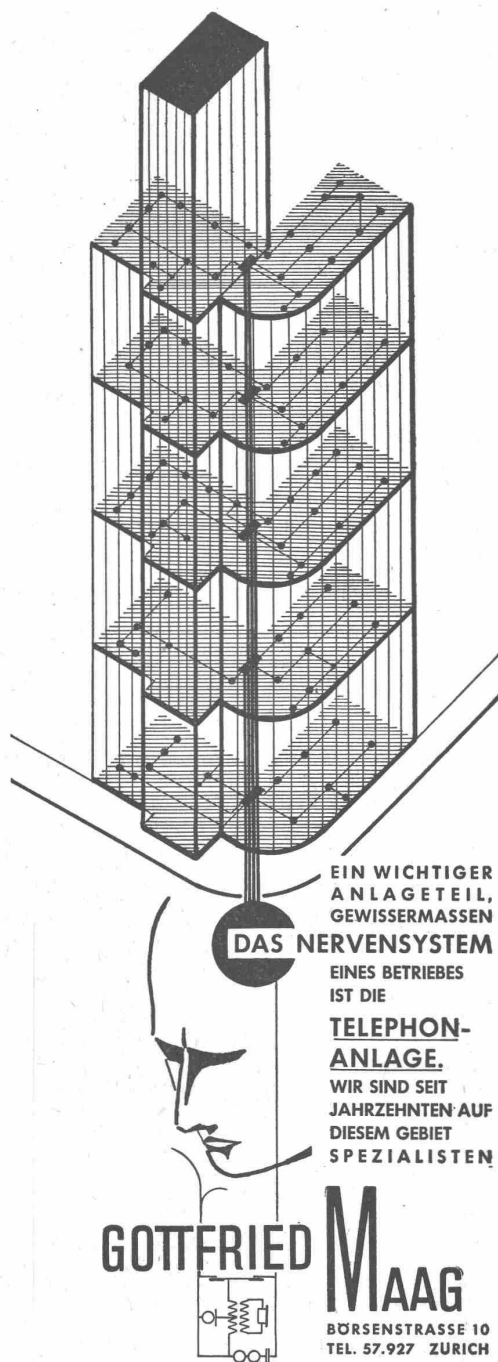
für Kraftwerke, Unterstationen und Schaltanlagen. — Elektrische Antriebe jeder Art für Industrie, Gewerbe und Landwirtschaft



Maschinensaal der unterirdischen Zentrale Innerer Kirchen, ausgerüstet mit drei, später mit fünf vertikalen Oerlikon-Generatoren von je 52250 kVA.

Diese Generatoren sind die stärksten Stromerzeuger der Schweiz.

**MASCHINENFABRIK OERLIKON, ZÜRICH-OERLIKON (Tel. 6 85 30)**  
Bureaux in Zürich, Bern, Lausanne und Luzern



# Kägi & Co.

**Gasröhren**

**Siederöhren**

**Pressröhren**

**Gussröhren**

**Ablaufröhren**

**Präzisionsröhren**

**+GF+ Fittings**

**Schweissbogen**

**Schachtdeckel**

**Armaturen**

## Winterthur

## NAEGELI & CO., BERN

PATENTANWALTSBUREAU, BUNDESGASSE 16

### Patentverkauf od. Lizenzabgabe

Die Inhaber der folgenden schweizerischen Patente wünschen mit schweizerischen Fabrikanten bzw. Interessenten in Verbindung zu treten und sind gerne bereit, Lizenzen zu erteilen oder die Patente zu verkaufen.

Nr. 191187 vom 9. März 1936, auf: „Verfahren zur Herstellung hochporöser, mindestens teilweise aus kieselurem Kalk bestehender Formstücke“.

Nr. 210224 vom 20. Mai 1938, auf: „Sprossenrad-Rechenmaschine mit Tastatur zum Einstellen von Sprossenrädern“.

Nr. 198481 vom 15. Dezember 1936, auf: „Kolbenflüssigkeitsgetriebe“.

Nr. 204948 vom 4. Juni 1938, auf: „Flüssigkeitsgetriebe“.

Nr. 188685 vom 24. Juli 1935, auf: „Dichtung für rotierende Körper mit Oelschmierung“.

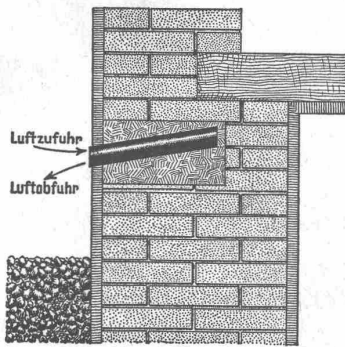
Nr. 212246 vom 1. Juli 1939, auf: „Acier pour constructions aéronautiques, navales, ferroviaires, d'automobiles, etc.“.

Nr. 152806 vom 12. November 1930, auf: „Tranche-neige“.

Nr. 164755 vom 30. September 1932, auf: „Machine destinée à avancer dans un milieu de résistance limitée en particulier dans la neige“.

Gefl. Offerten oder Vorschläge werden durch die Herren **NAEGELI & CO., Patentanwälte, BERN, Bundesgasse 16,** weiterbefördert.

Schnitt durch eingebautes  
**Entfeuchtungselement** mit Aspirator



Beste Referenzen über ausgeführte Anlagen

## **Pfisterer & Schneider, Grimselweg 3** **Bau-Unternehmung LUZERN Tel. 2 07 03**

empfehlen sich für die Ausführung aller

### **Hoch- und Tiefbauarbeiten**

wie:

Neu- und Umbauten, Fassadenrenovationen,  
Strassen-, Wasser-, Brücken- und Stollenbau.

### **Mauerentfeuchtungen**

durch Luftzirkulation ☞ Pat. System, nach nebenstehender Skizze

Bei Interesse bitte Prospekt verlangen

**Wie man OELE, Fette, Würze, Tri,  
Petrol, Benzin, Teer, Lauge, Lack *spart***

# **DE LAVAL**

Durch die Reinigung in  
Zentrifugal-Separatoren wird so heute an diesen wichtigen Mate-  
rialien enorm gespart. Die Ersparnis ist so gross, die Arbeitsweise dieser  
Separatoren so einfach und zuverlässig, dass heute über

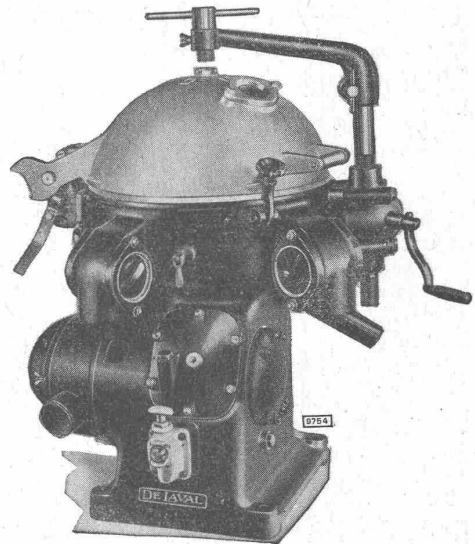
**35 000 Stück**

im Betriebe stehen. Referenzen, Lieferungs-Bedingungen und weitere  
nähere Angaben erhalten Interessenten kostenlos durch die

Generalvertretung der Aktiebolaget Separator, Stockholm, für DE LAVAL-Industrieseparatoren:

**WENGER & CIE., ZÜRICH 1, Ingenieurbüro**

**Bahnhofstrasse 77 - Telefon 3 63 26**



# **W. Frick-Glass A.-G.**

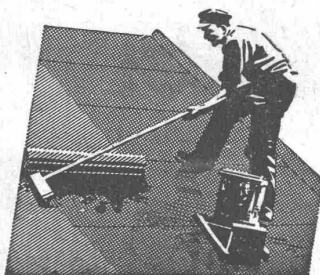
Spezial-Unternehmen für

## **Bau-Isolierungen**

Dachpappen- und Asphalt-Produkte-Fabrik

## **Zürich-Altstetten**

Telephon: 5 50 64 und 5 58 16





# EISEN A.-G. BERN

Betonrundeisen  
Formeisen  
Stabeisen  
Bleche  
Röhren aller Art

**Bureaux: Spitalgasse 37, Lager: Weyermannshaus**



Der formschöne  
**Holz - Dauerbrand - Herd**  
*„Holda“*

mit Gratis-Heisswasser-Bereitung lehnt sich der modernen Architektur wunderbar und harmonisch an. Der „HOLDA“-Herd, mit der neuzeitlichen, absolut sauberen Holzfeuerung eignet sich für jede moderne Küche u. leistet Erstaunliches! „HOLDA“-Herde sind für kleine und grosse Küchen, mit und ohne Radiatorenanschluss lieferbar.

Verlangen Sie bitte unseren Spezial-Projekt Nr. 43 und besuchen Sie uns am Comptoir Suisse, Lausanne vom 11. bis 26. Sept. in Halle IV, Stand 820

**AG. für Technische Neuheiten**  
Binningen-Basel • Telefon 419 53

# Sofflex

## Installationsdrähte

alterungsbeständig

**Schweiz. Isola-Werke**  
**Breitenbach**

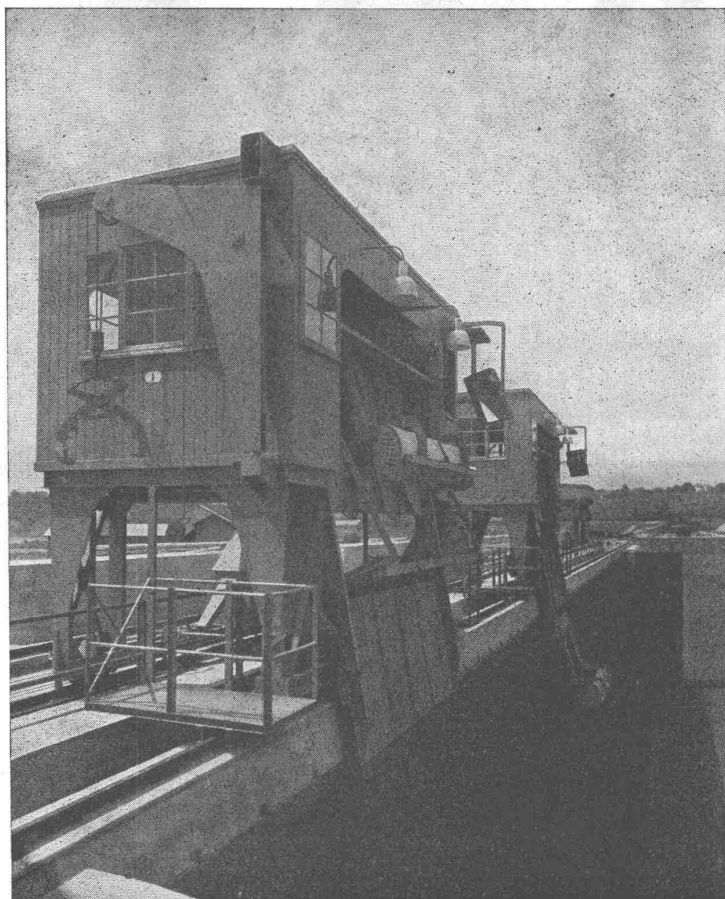
Solothurn  
Telephon 8 01 91



# Baumann, Koelliker

& Co. A.-G. für elektrotechnische Industrie, Sihlstrasse 37, Zürich 1

**Projektierung und Ausführung von Installationen jeder Art für Verwendung elektrischen Stromes**  
**Kraft-, Licht- und Schwachstromanlagen, Freileitungen für Hoch- und Niederspannung**  
**Beratung in allen Beleuchtungsfragen durch erfahrene Fachleute**



## Maschinenfabrik Jonneret Fils Aîné

Genf

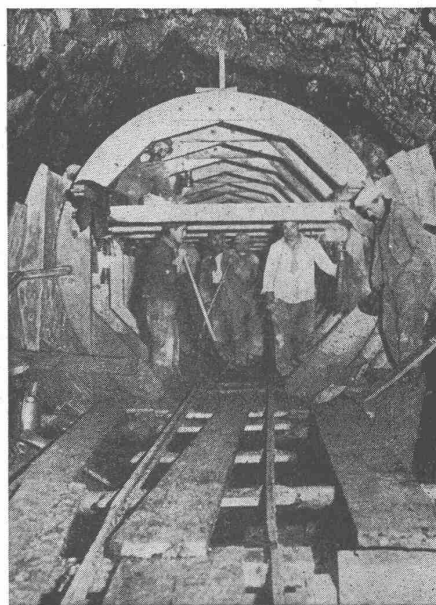
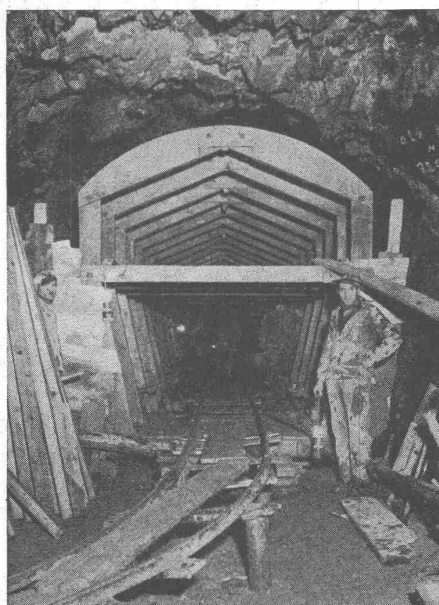
gegründet 1850

Spezialität:

## Rechenreinigungs- maschinen

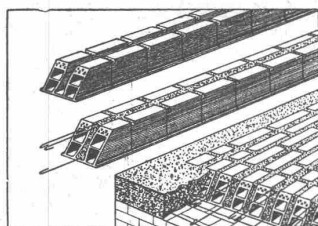
Beste Lösung aller vorkommenden Aufgaben für Rechenreinigung in Hoch- und Niederdruckwerken. Kostenlose Beratung und Ausarbeitung von Projekten.

Halbautomatische  
Rechenreinigungsmaschinen  
← Kraftwerk Verbois



**Stuag**

Construction de route — Travaux publics



# Eisen- und Zement-Knappheit!

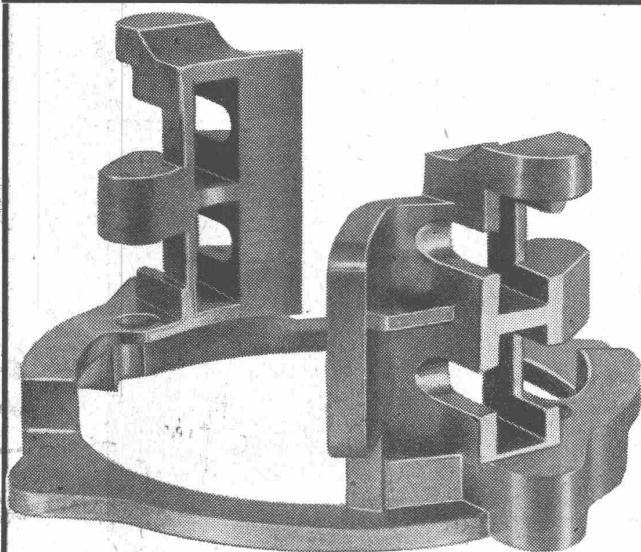
daher **„PRATICO“** die schalungslose Tonbalken-Decke

(+ Patent Nr. 192514) VORTEILE: Geringer Eisenverbrauch — keine Schalung — rasch im Verlegen — **ohne Ueberbeton** — Untersicht ganz Ton — keine Rissgefahr im Deckenputz — gute Schall- und Wärmeisolation  
Jede Decke wird statisch berechnet nach SIA-Normen

VERTRIEB UND FABRIKATION:

## BARIFFI & WULLSCHLEGER S.A. LUGANO

Telephon 24735



## LEICHTMETALL

in **allen** Formgebungen  
gewalzt — gezogen — gepresst — gegossen

Gründliche Beratung durch

### ALUMINIUM MENZIKEN & GONTENSCHWIL AG

Tel. 61621 **MENZIKEN** (Aargau)

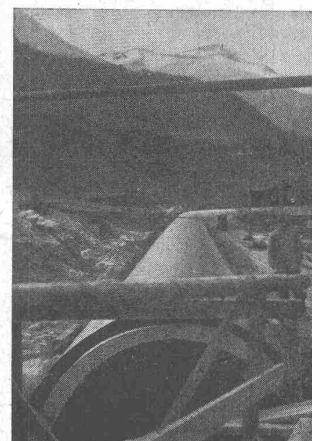
## Hydrasfalt

### BITUMEN-EMULSION

Ein Erzeugnis unserer Inertolfabrik

auch auf  
**feuchte Flächen**

verwendbarer, geruchfreier, wasserfester, säurebeständiger Anstrich für Beton, Zementputz, Mauerwerk etc.



Gewölbeabdeckung Kraftwerk Mörel (Wallis) 3000 m mit Hydrasfalt gestrichen

Inertolwerke

### Siegfried Keller & Co., Wallisellen-Zh.

Telephon 9321 14



# STEINFABRIK ZÜRICHSEE, PFÄFFIKON

*Wir werben  
durch  
Qualität!*

**AG. HUNZIKER & CIE. ZÜRICH**  
BAUSTOFF-FABRIKEN ZÜRICH, BRUGG UND OLTEN

KRIENS  
**Bell**

AG. der Maschinenfabrik von Theodor Bell & Co., Kriens-Luzern

*Wasserturbinen, Hebezeuge, Gross-Gasenzüger*

Montage einer Werkhalle Gewicht 150T

*Stahlbrücken  
Stahlhochbauten  
Wehranlagen  
Kesselbau*

ingenieteter und geschweisster Ausführung

BELL KRIENS

LEVERS

# Steinzeugfabrik Embrach $\frac{A}{G}$

für Kanalisation und chemische  
Industrie

**EMBRACH**

Kt. Zürich

## STEINZEUGARTIKEL

**absolut säurebeständig**

salzglasiert / frostsicher / hohe Druckfestigkeit  
unbegrenzte Haltbarkeit

## FÜR DAS BAUWERBE

Röhren / Formstücke / Platten / Silo-Syphon  
Sohlschalen

## FÜR DIE CHEMISCHE INDUSTRIE

Spezialröhren / Gefässe / Auskleidungen / Hahnen  
Pumpen / Ventilatoren / Säurespeicheranlagen  
Tourills / Absorptionstürme / Kühlschlangen

### Spezialitäten:

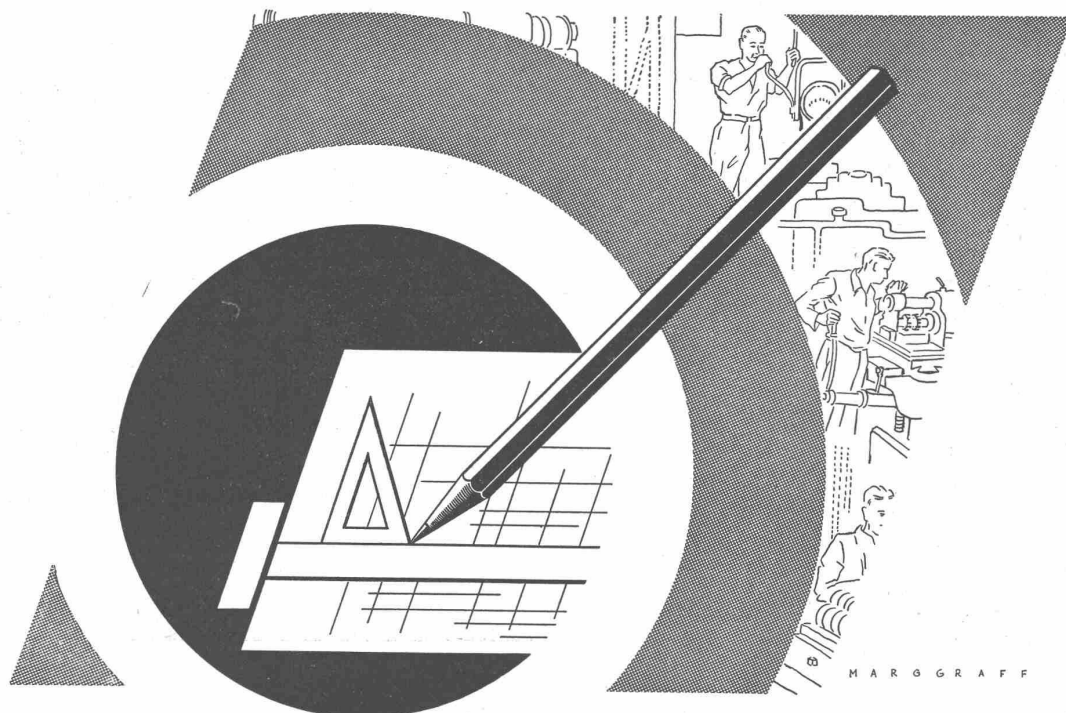
**EMBRACHIT** für rasche Wärmewechsel

**THERMOSIL** von hoher Wärmeleitfähigkeit

**EMBRIT** für Elektro-Isolierkörper und hohe  
mechanische Beanspruchung

Steinzeug-  
**FILTERROHRE**  
für Grundwasserfassungen  
anerkannt korrosionsfest

Ein halbes  
Jahrhundert  
**ERFAHRUNG**



## *Der Ausgangspunkt betrieblicher Arbeit*

ist das Reißbrett. Das Werkzeug für den Anfang der technischen Leistung ist der Bleistift. Er ist der Mittler zwischen Hirn und Hand - zwischen Konstruktion und Fertigung. Von der Genauigkeit seines Striches - von seiner Lichtundurchlässigkeit und Schwärze hängt viel ab • Wer in seinem Bleistift einen zuverlässigen Freund bei der Arbeit am Reißbrett haben will - ein Werkzeug der Präzision und Sauberkeit, der lese die Bleistiftkunde für Techniker „FREUNDSCHAFT MIT KOH-I-NOOR“! • Sie wird jedem Interessenten kostenlos zugesandt. Diese Druckschrift ist reich an wertvollen Anregungen und vermittelt das letzte Verständnis für die Ausnutzung der guten Eigenschaften des KOH-I-NOOR-Bleistiftes - des Spitzenerzeugnisses der

**KOH-I-NOOR-BLEISTIFTFABRIKEN L. & C. HARDTMUTH**

GENERALVERTRETUNG FÜR DIE SCHWEIZ: WALTER SCHNEEBELI, ZÜRICH, NORDSTRASSE 7







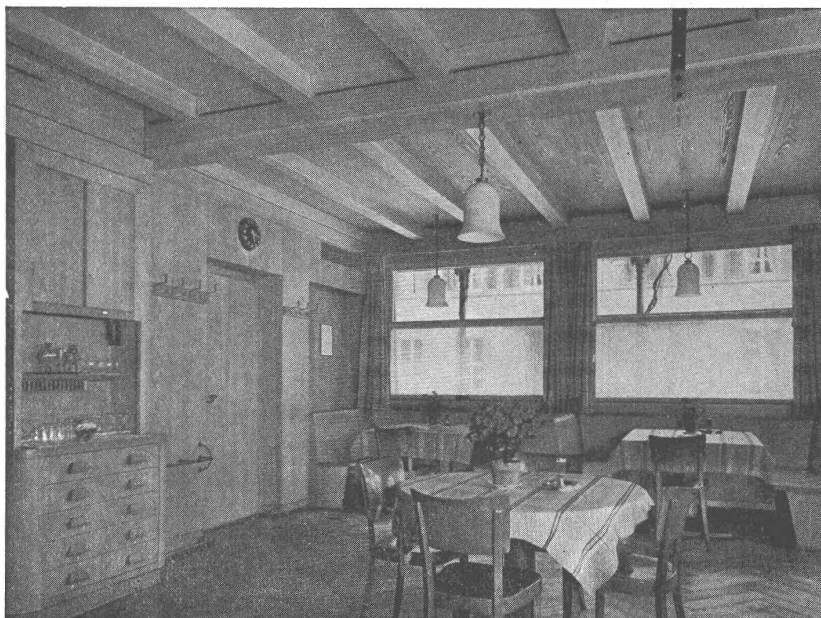
**Kern**  
AARAU

*Modernste*

Vermessungsinstrumente  
Prismen-Feldstecher  
Fern- und Nahoptik  
Super Stroboskop für periodische  
und aperiodische Vorgänge  
Präzisions-Reisszeuge

**KERN & CO. A.G.** AARAU  
(Schweiz)  
Fabrik für Präzisionsmechanik und Optik  
Gegründet 1819      Telegramme: Kern Aarau

## Gediegenen Innenausbau



erzielen Sie mit unsern

**edelfurnierten**

### Sperrholz-Platten

lieferbar in allen in- und ausländischen Holzarten.

Mehr und mehr erobert sich das Holz wieder sein ureigenes Gebiet zurück, den Holzbau und den

### Innen-Ausbau

im besonderen.

Mit unsern, auf Bild zusammen-  
gestellten Furnierplatten  
erreichen wir wunderbare Effekte  
und verleihen dem Raume boden-  
ständigen, warmen, wohnlichen  
Ausdruck.

**FURNIER- & SÄGEWERKE LANZ A.-G., ROHRBACH**

TELEPHON 67266

KOELLA

# Plastiment für Massenbeton

## Seine Vorteile:

- Höhere Haftung in den Arbeitsfugen
- Verminderung der Wärmeentwicklung
- Starke Steigerung der Dichte des Betons

KASPAR WINKLER & CIE./ZÜRICH-ALTSTETTEN