

Zeitschrift: Schweizerische Bauzeitung
Herausgeber: Verlags-AG der akademischen technischen Vereine
Band: 121/122 (1943)
Heft: 10

Werbung

Nutzungsbedingungen

Die ETH-Bibliothek ist die Anbieterin der digitalisierten Zeitschriften auf E-Periodica. Sie besitzt keine Urheberrechte an den Zeitschriften und ist nicht verantwortlich für deren Inhalte. Die Rechte liegen in der Regel bei den Herausgebern beziehungsweise den externen Rechteinhabern. Das Veröffentlichen von Bildern in Print- und Online-Publikationen sowie auf Social Media-Kanälen oder Webseiten ist nur mit vorheriger Genehmigung der Rechteinhaber erlaubt. [Mehr erfahren](#)

Conditions d'utilisation

L'ETH Library est le fournisseur des revues numérisées. Elle ne détient aucun droit d'auteur sur les revues et n'est pas responsable de leur contenu. En règle générale, les droits sont détenus par les éditeurs ou les détenteurs de droits externes. La reproduction d'images dans des publications imprimées ou en ligne ainsi que sur des canaux de médias sociaux ou des sites web n'est autorisée qu'avec l'accord préalable des détenteurs des droits. [En savoir plus](#)

Terms of use

The ETH Library is the provider of the digitised journals. It does not own any copyrights to the journals and is not responsible for their content. The rights usually lie with the publishers or the external rights holders. Publishing images in print and online publications, as well as on social media channels or websites, is only permitted with the prior consent of the rights holders. [Find out more](#)

Download PDF: 12.12.2025

ETH-Bibliothek Zürich, E-Periodica, <https://www.e-periodica.ch>

Ausführung der provisorischen Stauabschlüsse an
den Engadiner-Seen (Siehe Artikel in dieser Nummer)

NICOLAUS HARTMANN & CIE., ST. MORITZ

BAUUNTERNEHMUNG

Filiale Klosters

Ausführung von Hoch- und Tiefbauarbeiten / Eisenbetonarbeiten



Billige, feuer- und stossfeste Platten
für Wände, Decken, Schrank- und
Türfüllungen, sowie Unterdächer.

Eternit A.G. NIEDERURNEN TEL. 4 15 55

IN- UND AUSL.-PATENTE



Glissa

die Metallrahmen-Konstruktion mit den
grössten Vorteilen:

Kein Schwitzen der Scheiben mehr! Durch geeignete Anordnung des Schaufenster-Kastens oder einer eventuellen Schaufenster-Heizung kann das Schwitzen der Scheiben selbst bei tiefster Temperatur vermieden werden. Grundrahmen-Stahlrohr feuerverzinkt, daher absolut widerstandsfähig gegen Rostbildung. Einfachste Rohbau-Montage.

Verlangen Sie Muster und Offerten durch

G LASMANUFAKTUR A.-G. / SCHAFFHAUSEN



Clichés
und Entwürfe für
jede Werbung

ANDERSON & WEIDMANN

ZÜRICH 5
Traugottstrasse 6
Tel. 38234



Asphalt-Emulsion AG Zürich

Telephon 58.866

erstellt zuverlässig

Löwenstrasse 11



Terrassen, Flachdächer, Grundwasser-Isolierungen

UTO-Aufzüge

Moderne Ausführung
Geräuschloser Lauf
Grösste Unfallsicherheit

UTO
Aufzug- und Kranfabrik A.-G.
ZÜRICH 9



Ynterniert

DAS INTERNATIONALE
KOMITEE VOM ROTEN KREUZ HILFT!
POSTCHECK 1 777 GENÈVE

LUWA
ZÜRICH 9
TEL. 7 33 35-36
LUWA

*Jelenk Ketten jeder Art
anerkannt gut u. preiswert
Kettenräder*

Jelenk Ketten A.G.
Tel. 7.20 96
-Hergiswil / Nid.

Institut Juventus Zürich

Vorbereitung auf Maturität und E. T. H. • Berufsvorbereitungs-Klassen
Handelschule mit Diplomabschluss • Abend-Technikum
Abend-Gymnasium • 90 Fachlehrer • Beste Examenerfolge
Schule für Arztgehilfinnen und Laborantinnen

Uraniastr. 31/33 Handelshof Telefon 5 77 93

*Manometer
Thermometer
Hygrometer*

HÄNNI & CIE.A.G.
JEGENSTORF-BERN

7 JAHRE hat Jakob um Rahel geworben.

Eine Anzeige ist noch keine Werbung. Durch regelmässige Sachinse- rate aber wird der Cha- rakter und Leistungswille eines Unternehmens in der Fachwelt fest ver- ankert. Solche Werbung schafft und erhält eine treue Kundschaft, sie bringt die Kosten viel- fältig ein.

**SBC
ZÜRICH**
Die ständige Baufach-
Ausstellung Talstr. 9
wird geschätzt, weil
sie in allen Baufragen
praktisch und in-
teressant orientiert.
Eintritt frei!
Tel. 7 38 26

Pratteler Kamine
sind feuer- und wet-
terfest, raumsparend,
leicht zu versetzen
und gewährleisten stör-
ungslosen Betrieb.
Günstige Preise.

**CEMENTWARENFABRIK
PRATTELN**

S.T.S. Schweizer. Technische Stellenvermittlung
 Service Technique Suisse de placement
 Servizio Tecnico Svizzero di collocamento
 Swiss Technical Service of employment

ZÜRICH, Beethovenstr. 1 — Telefon: 35426 — Telegr.: STSINGENIEUR ZÜRICH.
 Für Arbeitgeber kostenlos. Für Stellensuchende Einschreibgebühr 2 Fr. für 3 Monate.
 Bewerber wollen Anmeldebogen verlangen. Auskunft über offene Stellen und Weiterleitung von Offerten erfolgt nur gegenüber Eingeschriebenen.

MASCHINEN-ABTEILUNG

- 467 **Maschinen-Techniker**, für Konstruktionsbureau. Baldigst. Zentralschweiz.
- 479 **Betriebs-Techniker**. Ostschweiz. S. 24. Juli.
- 439 **Dipl. Maschinen-Ingenieure u. -Techniker**. Ostschweiz. S. 7. Aug.
- 493 **Dipl. Elektro-Techniker**. Per 1. Okt. 1943. Nordwestschweiz. S. 7. Aug.
- 507 **Technischer Angestellter**. Sofort. Zentralschweiz. S. 14. Aug.
- 547 **Konstrukteur**, Elektrotechniker mit Erfahrungen im Elektroofenbau. Schweiz.
- 549 **Maschinen-Techniker**, mit Praxis im Vorrichtungsbau. Sofort. Zürich.
- 551 **Dipl. Maschinen-Techniker**, als Konstrukteur für Werkzeugabteilung. Nord-Ostschweiz.
- 553 **Elektro- od. Maschinen-Techniker**, für technische Korrespondenz in deutscher event. französischer Sprache. Westschweiz.
- 555 **Maschinen-Techniker**, für Vorrichtungskonstruktionen, Bearbeitungsplänen u. Berechnung von Akkord-Ansätzen. Sofort. Berner Jura.
- 557 **Techniciens-électriciens dipl.**, pour les ateliers des chemins de fer. Langue maternelle française, et bonnes notions de langue allemande. Délai d'inscription 22 sept. 1943.

559 **Dipl. Maschinen-Techniker**, für Blechkonstr., Metallwaren, Apparatebau, etc Baldigst. Nordwestschweiz.

BAU-ABTEILUNG

- 478 **Tiefbau-Techniker**. Westschweiz. S. 13. Aug.
- 510 **Tiefbau- od. Vermessungs Techniker**. Südschweiz. S. 12. Juni.
- 694 **Ingenieur-Agronom**. Zentralschweiz. S. 5. Juni.
- 714 **Dipl. Architekt od. Hochbau-Techniker**. Zentralschweiz. S. 5. Juni.
- 978 **Dipl. Bau-Ingenieur**. Zentralschweiz. S. 17. Juli.
- 992 **Hochbau-Techniker**. Sofort. Zürich. S. 7. Aug.
- 1086 **Hochbau-Techniker**. Sofort. Zentralschweiz. S. 7. Aug.
- 1094 **Dipl. Bau-Ingenieur**. Zentralschweiz. S. 7. Aug.
- 1116 **Dipl. Bau-Ingenieur**, Statiker. Ostschweiz. S. 14. Aug.
- 1132 **Vermessungs- od. Tiefbau-Techniker**. Südostschweiz. S. 14. Aug.
- 1210 **Hochbau-Techniker**, für Bureau- u. Bauplatz. Sofort. Zürich.
- 1216 **Architekt od. Hochbau-Techniker**, für Bureau. Sofort. Arch.-Bur. Zürich.
- 1218 **Hochbau-Techniker**, für Ausführungs- u. Detailpläne. Sofort. Nähe Zürich.
- 1222 **Hochbau-Techniker**, für Bureau. Sofort. Ostschweiz.
- 1224 **Dipl. Bau-Ingenieur sowie Tiefbau- od. Vermessungs-Techniker**, für Bureau u. Feldarbeit. Sofort. Zivile Anstellung bei militärischer Instanz.
- 1230 **Bau-Techniker**, für Projekt, Werkplanbearbeitung, Devisierung u. Bauführung. Sofort. Zentralschweiz.
- 1232 **Architekt od. Hochbau-Techniker**, mit Bureau Praxis. Bald. Ostschweiz.
- 1234 **Hochbau-Techniker**, für Bureau u. Bauplatz. Arch.-Bureau Zürich.
- 1236 **Tiefbau-Techniker**, mit prakt. Erfahrungen in Wasserversorgungen. Zürich.
- 1238 **Hochbau-Techniker**. Sofort. Arch.-Bureau Zürich.
- 1240 **Hochbau-Techniker**. Sofort. Arch.-Bureau Zürich.
- 1246 **Hochbau-Techniker**, für Bureau u. Bauplatz. Sofort. Kt. Zürich.
- 1248 **Hochbau-Techniker**. Baldigst. Arch.-Bureau Kt. Solothurn.

Wir suchen für unsere Studienabteilung und für unsere Konstruktionsbureaux mehrere

Ingenieure und Techniker

schweizerischer Nationalität mit abgeschlossener technischer Hoch- bzw. Mittelschulbildung; ferner ausschliesslich für technische Berechnungen einen

Mathematiker

oder Ingenieur, der sich dauernd rein mathematischen Arbeiten widmen will. Es handelt sich durchwegs um lehrreiche, entwicklungsfähige Stellungen. Bitte die Offerten möglichst ausführlich zu halten und mit Bild zu versehen.

Gebrüder Sulzer Aktiengesellschaft Winterthur.

PROJEKTWETTBEWERB

FÜR EIN NEUES BEZIRKS- GEBÄUDE IN DIELSDORF.

Die DIREKTION DER ÖFFENTLICHEN BAUTEN DES KANTONS ZÜRICH veranstaltet mit Unterstützung des Bundes einen Projektwettbewerb für ein neues Bezirksgebäude in Dielsdorf. Zum Wettbewerb zugelassen sind die in den Bezirken Dielsdorf, Bülach, Winterthur und Andelfingen verbürgerten oder seit 1. August 1942 dort niedergelassenen Architekten schweizerischer Nationalität. Die Entwürfe sind bis **spätestens 24. Januar 1944** der Kanzlei des Kantonalen Hochbauamtes, „Walcheter“, Zimmer Nr. 419, Zürich 1, einzureichen.

Die Unterlagen können gegen Hinterlage von Fr. 30.— auf der Kanzlei des Kantonalen Hochbauamtes bezogen werden. Im übrigen wird auf das Programm verwiesen.

Zürich, den 31. August 1943.

Direktion der öffentlichen Bauten
des Kantons Zürich.

Bestqualifizierter

BAUFÜHRER

sucht umständehalber neues Arbeitsgebiet in Hoch- oder Tiefbauunternehmung. Deutsche und italienische Sprache. Tüchtiger Organisator mit ausgesprochenen Fähigkeiten zur Menschenführung; vertraut mit rationellen Arbeitsmethoden. - Zuschriften erbeten unter Chiffre Z. A. 8427 an Mosse-Annoncen A.-G., Zürich.

ZU VERKAUFEN:

Ein aufklappbarer

Aufzugkasten Brun

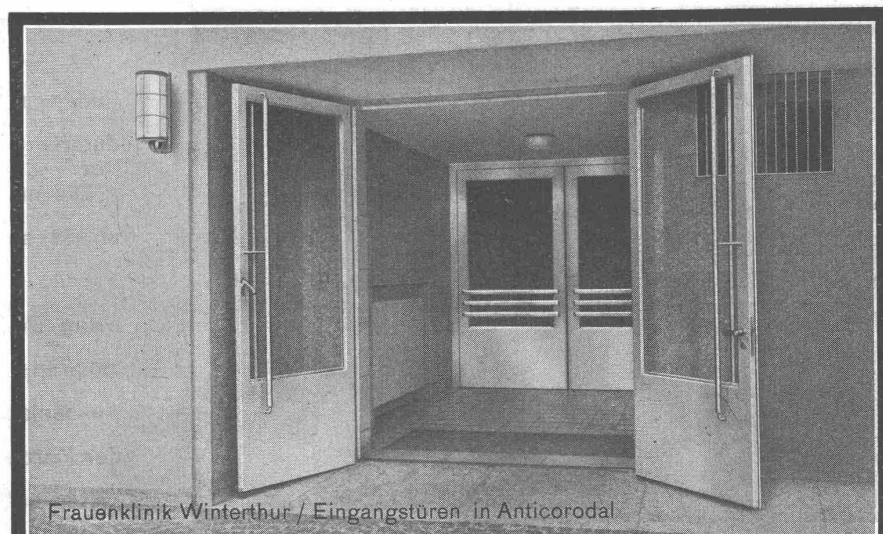
neu, 500 Liter Inhalt. - Sich an Firma **Chs. SCHÄUBLIN-VILLENEUVE** in **BÉVILARD** wenden.

Gefunden

was sie suchten, haben
von jeher die Firmen,
die ein Inserat für den
Stellenanzeiger der

„SCHWEIZER. BAUZEITUNG“

aufgaben.



Frauenklinik Winterthur / Eingangstüren in Anticorodal

GEILINGER & CO. Eisenbau-Werkstätten WINTERTHUR



Kranne

Laufkrane

Zwei elektrische Laufkrane von je 50 t Tragkraft im Maschinen-saal eines Elektrizitätswerkes, mit Traverse verwendbar für Lasten bis 100 t. Spannweite der Krane: 14,40 m.

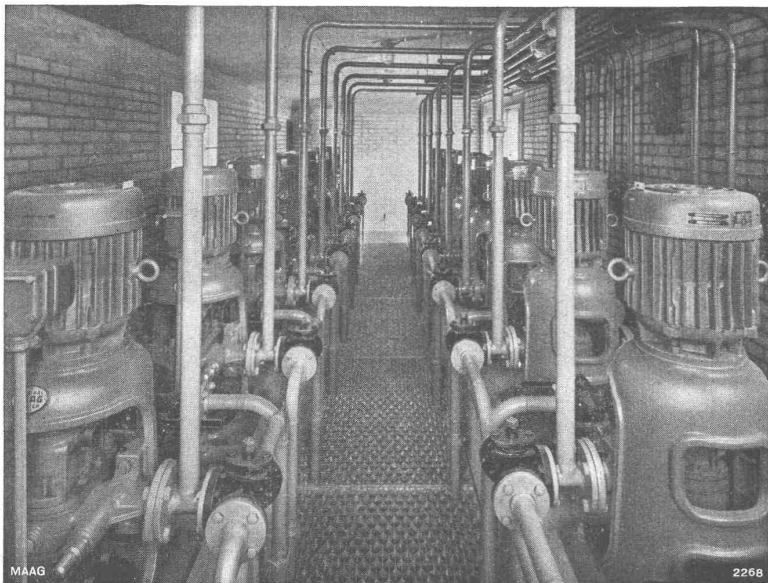
GIESSEREI BERN

Gesellschaft der Ludw. von Roll'schen Eisenwerke A.G.



138

MAAG ZAHNRÄDER



MAAG-PRÄZISIONS- ZAHNRADPUMPEN

finden in steigendem Masse in allen Industriezweigen Verwendung.

Die nebenstehend abgebildete Pumpenanlage steht in einer grossen chemischen Fabrik in der Schweiz, die nebst andern Maag-Pumpen über 20 solcher Vertikalzahnradpumpen aufgestellt hat. Diese mit Aussenlagern ausgerüsteten Pumpen dienen der Förderung nichtschmierender Flüssigkeiten unter einem Druck von 10 kg/cm².

MAAG-ZAHNRÄDER AKTIENGESELLSCHAFT, ZÜRICH