

**Zeitschrift:** Schweizerische Bauzeitung  
**Herausgeber:** Verlags-AG der akademischen technischen Vereine  
**Band:** 121/122 (1943)  
**Heft:** 8

## **Werbung**

### **Nutzungsbedingungen**

Die ETH-Bibliothek ist die Anbieterin der digitalisierten Zeitschriften auf E-Periodica. Sie besitzt keine Urheberrechte an den Zeitschriften und ist nicht verantwortlich für deren Inhalte. Die Rechte liegen in der Regel bei den Herausgebern beziehungsweise den externen Rechteinhabern. Das Veröffentlichen von Bildern in Print- und Online-Publikationen sowie auf Social Media-Kanälen oder Webseiten ist nur mit vorheriger Genehmigung der Rechteinhaber erlaubt. [Mehr erfahren](#)

### **Conditions d'utilisation**

L'ETH Library est le fournisseur des revues numérisées. Elle ne détient aucun droit d'auteur sur les revues et n'est pas responsable de leur contenu. En règle générale, les droits sont détenus par les éditeurs ou les détenteurs de droits externes. La reproduction d'images dans des publications imprimées ou en ligne ainsi que sur des canaux de médias sociaux ou des sites web n'est autorisée qu'avec l'accord préalable des détenteurs des droits. [En savoir plus](#)

### **Terms of use**

The ETH Library is the provider of the digitised journals. It does not own any copyrights to the journals and is not responsible for their content. The rights usually lie with the publishers or the external rights holders. Publishing images in print and online publications, as well as on social media channels or websites, is only permitted with the prior consent of the rights holders. [Find out more](#)

**Download PDF:** 22.02.2026

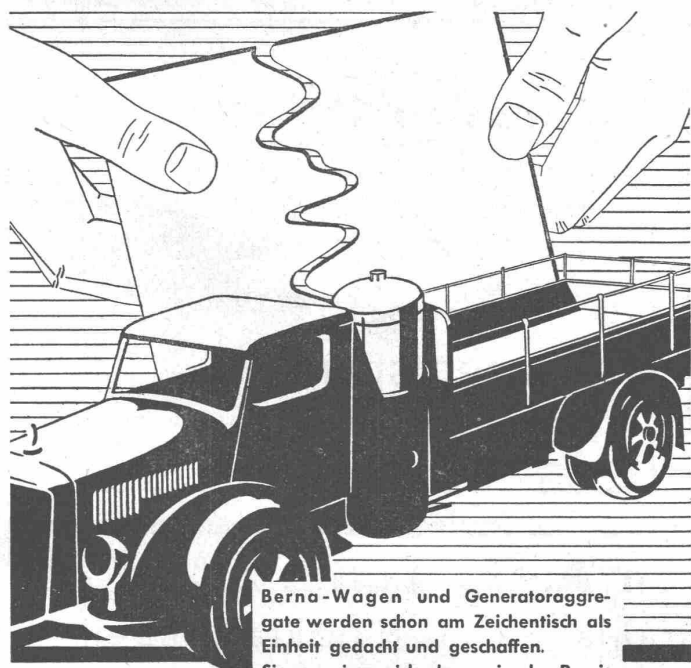
**ETH-Bibliothek Zürich, E-Periodica, <https://www.e-periodica.ch>**

## Garderobe-Schränke



Garderobe-Schränke aus Stahlblech, glatt, hygienisch, solid, in Normalausführung und Spezialkonstruktion mit Ventilationseinrichtung

**GEBR. TUCHSCHMID**  
FRAUENFELD + ZÜRICH



Berna-Wagen und Generatoraggregate werden schon am Zeichentisch als Einheit gedacht und geschaffen.

Sie erweisen sich darum in der Praxis von jener Zuverlässigkeit, die jede «aus einem Guss» geschaffene Konstruktion kennzeichnet.

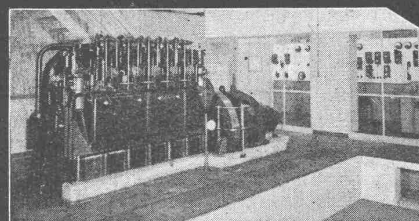
2 bis 7 Tonnen Nutzlast

**Berna Holzgas**

Motorwagenfabrik Berna AG., Olten



Isolation der Kellerräume gegen Grundwasser System „Mammut“ ca. 5800 m<sup>2</sup>



GrW HW

## Asphalt-Emulsion AG

Unternehmung für wasserdichte Beläge

Zürich  
Löwenstrasse 11  
Telefon 588 66

Weitere Referenzen

für Isolationen gegen Grundwasser:

Warenhaus Ober, I. bis III. Etappe	3100 m <sup>2</sup>
Schweiz. Rückversicherungs-Gesellschaft, Zürich	1500 m <sup>2</sup>
Gewerbeschulhaus, Zürich	6000 m <sup>2</sup>
Volkshaus Zürich	3000 m <sup>2</sup>
Seidentrocknungsanstalt, Zürich	1300 m <sup>2</sup>
Spar- und Leihkasse, Thun	1500 m <sup>2</sup>
„Vita“ Lebensversicherungs-Aktiengesellschaft, Zürich	1300 m <sup>2</sup>
„Viktoriahaus“, Zürich	1400 m <sup>2</sup>
„Haus zum Schanzeneck“, Zürich	1600 m <sup>2</sup>
„Vita Basilese“, Lugano	2300 m <sup>2</sup>
St. Gallische Kreditanstalt, St. Gallen	800 m <sup>2</sup>
Amtshaus V, Zürich	800 m <sup>2</sup>
Schweiz. Lebensversicherungs- und Rentenanstalt, Zürich	4500 m <sup>2</sup>
„Zürich“ Unfall, Zürich	1000 m <sup>2</sup>
Kongressgebäude Zürich	2300 m <sup>2</sup>
Konsum-Verein, Zürich	1500 m <sup>2</sup>
Hallenschwimmbad Zürich	2200 m <sup>2</sup>
Maag-Zahnrad A.-G., Zürich	1600 m <sup>2</sup>
Albiswerk A.-G., Zürich	1100 m <sup>2</sup>

# Pervibratoren

(Schweizerfabrikat)

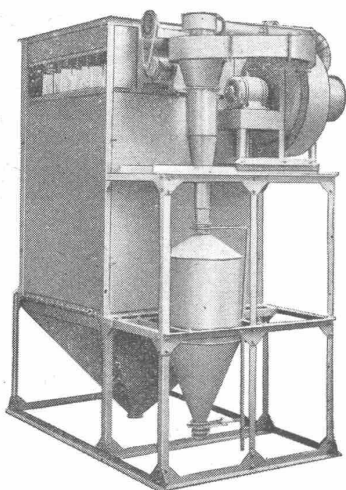
ermöglichen bei fachgemässer Anwendung eine

**Zement-Einsparung**

von

**15 bis 20 %**

## Notz & Co. AG. Biel



Neuzeitliche Staubausscheidung durch

### Meidinger- Staubausscheider

mit und ohne Stoff-Filter, für  
alle Staubarten**H. Meidinger & Cie., Basel 4**

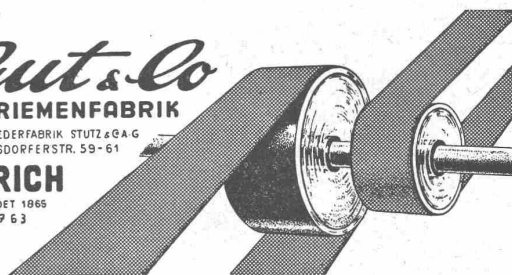
## PATENTE

MODELLE, MUSTER, MARKEN etc.  
in allen Ländern

### NAEGELI & Co., BERN

Patentanwälte, Bundesgasse 16

*Gut & Co*  
**TREIBRIEMENFABRIK**

VORM. LEDERFABRIK STUTZ & GAG  
BIRMENSCHERSTR. 59-61**ZÜRICH**GEGRÜNDET 1865  
TEL. 3 57 63

### Riemen sparen

Defekte Lederriemen werden zuverlässig  
wieder instandgestellt und aufgefrischt.

# OMS

**-Kläranlagen A.-G., Zürich 2**Albisstrasse 26  
Telephon 5 46 47

Zentralkläranlagen

Hausklärgruben

das Frischwasser-Klärverfahren mit automatischer Schwimmstoffabscheidung

**Baubeschläge****Werkzeuge**

Zürich 1

Limmatquai 30

Telephon 2 72 60

**S.T.S.**

**Schweizer. Technische Stellenvermittlung**  
**Service Technique Suisse de placement**  
**Servizio Tecnico Svizzero di collocamento**  
**Swiss Technical Service of employment**

ZÜRICH, Beethovenstr. 1 — Telefon: 354 26 — Telegr.: STSINGENIEUR ZÜRICH.  
 Für Arbeitgeber kostenlos. Für Stellensuchende Einschreibgebühr 2 Fr. für 3 Monate.  
 Bewerber wollen Anmeldebogen verlangen. Auskunft über offene Stellen und Weiterleitung von Offerten erfolgt nur gegenüber Eingeschriebenen.

**MASCHINEN-ABTEILUNG**

- 433 **Maschinen-Techniker**, mit längerer Praxis in Konstruktion von Werkzeug-Maschinen. Zentralschweiz.
- 529 **Dipl. Maschinen-Techniker**, mit Kenntnissen in Elektrotechnik, oder **Dipl. Elektro-Techniker**, mit Kenntnissen im Maschinenbau; guter Konstrukteur, der in der Lage ist, eine Konstruktionsgruppe selbständig zu leiten. Baldigst. Fabrik der Ostschweiz.
- 531 Jüngerer **Dipl. Elektro-Techniker**, mit konstruktiver Begabung, für Entwicklungsarbeiten auf dem Gebiete der Licht- u. Beleuchtungs-Technik. Baldigst. Ostschweiz.
- 537 **Elektro-Ingenieure**, mit abgeschlossenem Hochschulstudium u. Praxis (elektrische Kleinapparate). Deutsch u. französisch. Alter 30 bis 35 Jahre. Baldigst. Forschungslaboratorium Elektroapparatefabrik der Zentralschweiz.

Beim **Kantonalen Meliorationsamt in Frauenfeld** wird die Anstellung eines weiteren

# Ingenieurs

nötig. Bewerber mit Ausbildung und Praxis in Kulturtechnik werden bevorzugt. Anmeldungen unter Angabe der bisherigen Schulung u. Tätigkeit, der Referenzen und der Gehaltsansprüche sind bis **25. August** an die **unterzeichnete Amtsstelle** zu richten. Vorstellung nur auf persönliche Einladung.

**LANDWIRTSCHAFTS-DEPARTEMENT  
 DES KANTONS THURGAU:**

**H. Reutlinger.**

**Gesucht**

## Bauingenieur od. Tiefbautechniker

auf Ing.-Bureau Kt. Zürich. Kläranlagen, Kanalisationen, Bachkorrekturen, Strassenbau etc. — Offerten erbeten unter Chiffre Z. C. 8262 befördert Mosse-Annoncen A. G., Zürich

## GESUCHT

von Bauunternehmung in Zürich

## BAUINGENIEUR

**DIPL. ING. E. T. H.**

erfahren in der Leitung von Tiefbauarbeiten, im besonderen Wasserbauten, guter Statiker und selbständiger Kalkulator. Alter ca. 32 bis 45 Jahre, Schweizer, Eintritt Herbst 1943. Nur erstklassige, seriöse Bewerber wollen sich handschriftlich melden unter Beilage eines Lebenslaufes mit Bild, Gehaltsanspruch und Eintrittstermin unter Chiffre Z. S. 8339 an Mosse-Annoncen A.-G., Zürich.

**Zu verkaufen:**

## Asphaltpapier

geeignet zu Isolierzwecken von Aussenwänden, in Rollen von 152 mm Breite. — Anfragen erbitten an **WIEDMER SÖHNE A.-G., Tabak- und Zigarrenfabrik, WASEN i. E. (Schweiz).**

*Ihre Leistung*

Mosse-Annoncen A.-G.  
 Zürich, Limmatquai 94

wird im Fache allgemein bekannt (und anerkannt) wenn Sie in der „Schweiz Bauzeitung“ inserieren.

**BAU-ABTEILUNG**

- 1140 **Dipl. Architekt od. Hochbau-Techniker**, mit Praxis in Werkplänen u. für Innenausbau. Baldmöglichst, für einige Monate. Architekturbureau Südostschweiz.
- 1142 **Tiefbau-Techniker**, mit Praxis in Feldaufnahmen u. Projekt für Bachverbauungen u. Strassenbauten. Baldigst. Ingenieurbureau Innerschweiz.
- 1144 **Dipl. Hochbau-Techniker**, flotter Planbearbeiter, als alleiniger Angestellter in Architekturbureau. Nähe Zürich.
- 1146 **Dipl. Hochbau-Techniker**, mit absol. Zimmermannslehre. Bald. Architekturbureau Zentralschweiz.
- 1148 **Hochbau-Techniker**, für Planbearbeitung u. Bauführung. Zentralschweiz.
- 1150 **Dipl. Architekt od. Hochbau-Techniker**, für Bureau. Sofort. Ostschweiz.
- 1152 **Hochbau-Techniker ev. Architekt**, für Bureau. Alter bis 30 Jahre. Baldigst. Ostschweiz.
- 1156 **Hochbau-Techniker**, für Werkpläne, für Wohnbauten. Baldigst. Zürich.
- 1158 **Dipl. Hochbau-Techniker**, mit Praxis, sauber u. zuverlässig, Planbearbeitung u. Submissionswesen; Bauführung. Bald. Architekturbureau Zürich.
- 1160 **Hochbautechniker-Bauführer**, absolut zuverlässig in Kostenvoranschlägen. Bald, vorübergehend. Architekturbureau Zürich.
- 1170 **Dipl. Bau-Ingenieure**, für Eisenbetonbauten (Silos, Speicher, Fabriken, Quai- u. Hafenbauten); **Dipl. Hoch- u. Tiefbau-Techniker**, für Entwurfs- u. Ausführungspläne; **Bauleiter**, für örtliche Bauaufsicht mit diesbezüglicher Praxis. Deutsche Grossfirma. Bureau u. Baustellen in Kroatien.
- 1176 **Hochbau-Techniker ev. Bau-Ingenieure**, mit Praxis im Holzbau. Baldigst. Ingenieurbureau Zürich.

**Zu verkaufen:**

## 260 m Drahtseil,

38 mm Seildurchmesser, 6 Litzen zu je 36 Drähte à 1 mm Ø u. 15 Drähte à 2 mm Ø u. eine Fasereinlage. Es handelt sich um ein gebrauchtes, aber in gutem Zustand befindliches Fährseil.

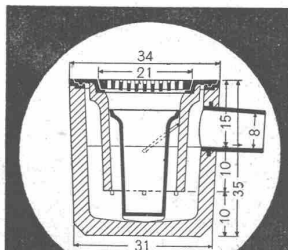
**KRAFTWERK RYBURG-SCHWÖRSTADT A.-G.**  
 RHEINFELDEN (AARGAU).

## Günstige Gelegenheit!

Altangesessenes, gutgehendes, grösseres Baugeschäft von ausgezeichnetem Ruf, mit neuzeitlichen betrieblichen Einrichtungen, in ostschweizerischem Bezirkshauptort mit günstigen wirtschaftlichen Zukunftsaussichten gelegen, ist altershalber käuflich abzutreten. Tüchtigem Baufachmann, der über die erforderlichen Kapitalien verfügt, ist sichere, erfolgversprechende Existenz geboten. Interessenten belieben ihre Offerten einzureichen unter Chiffre Z. A. 8323 an Mosse-Annoncen A.-G., Zürich.

## BAUTECHNIKER oder INGENIEUR

gesucht für statische Berechnung von Holzkonstruktionen. Detaillierte Offerten mit genauen Angaben über Bildungsgang und unter Beilage von Zeugniskopien und Angabe der Gehaltsansprüche unter Chiffre Z. H. 8330 an Mosse-Annoncen A.-G., Zürich.

**Sinkkasten**

aus Beton. Begehbare Teile, Schlammweimer u. Auslaufstützen aus Guss. Tadelloses Funktionieren u. bequeme Reinigung. Preis ab Fabrik: Fr. 32.—.

**CEMENTWARENFABRIK  
 PRATTELN**



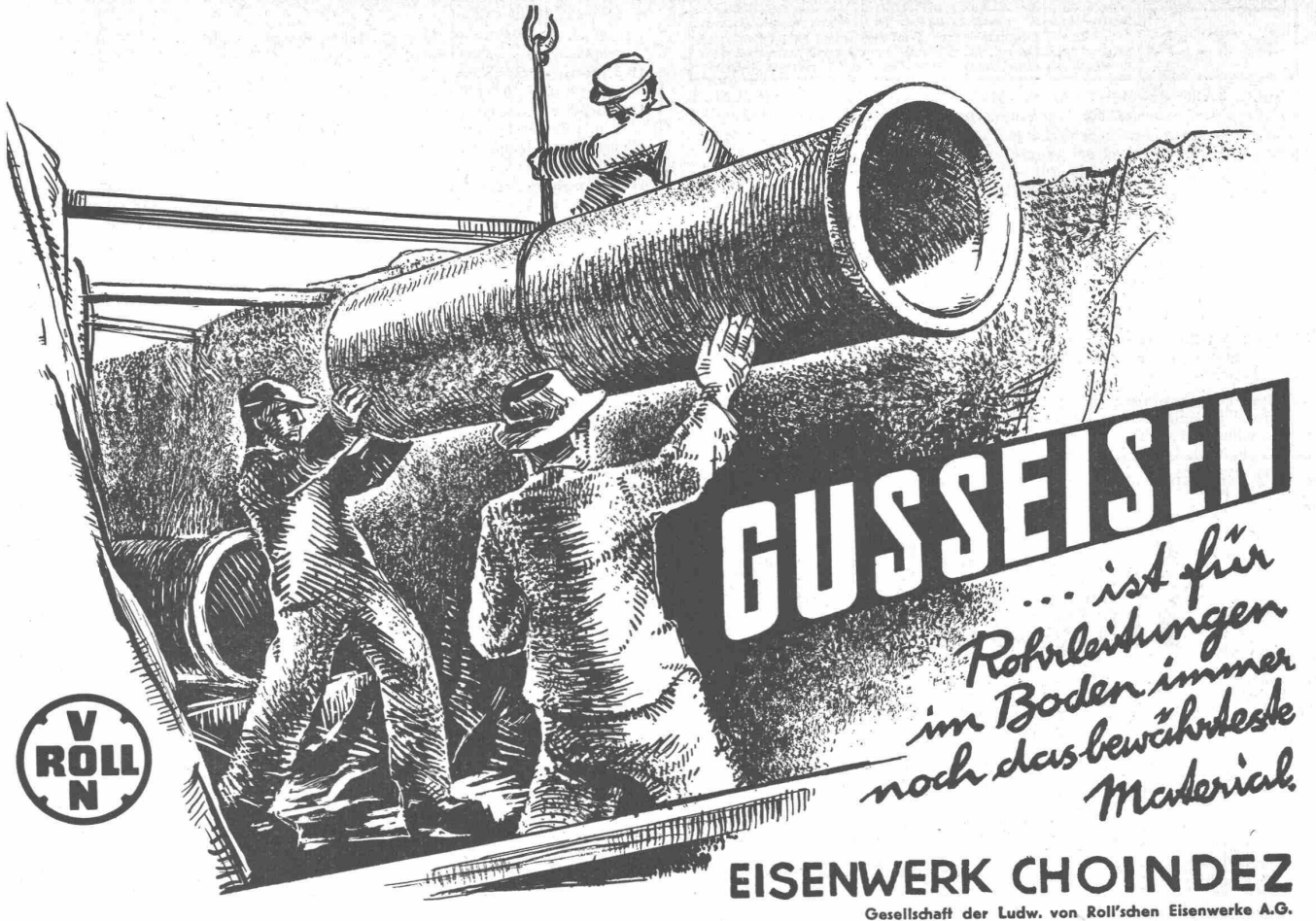
## SCHIEBETORE

Neuzeitliche Konstruktion, einfach, solid, billig, für Garagen, Lagerhäuser etc.

WEITERE SPEZIALITÄTEN:  
 Patentierte Kipptore, patentierte, gekuppelte Flügeltore mit automatischer Arretierung.  
 Prospekte.

**H. KISSLING  
 Eisenbau A.G. BERN**





**GUSSEISEN** ... ist für  
Rohrleitungen  
im Boden immer  
noch das bewährteste  
Material.

**EISENWERK CHOINDEZ**  
Gesellschaft der Ludw. von Roll'schen Eisenwerke A.G.



**Vevey**

Wir bauen Turbinen jeder Art und Größe, Regler, Schützen, Druckleitungen, Laufkrane

**Ateliers de Constructions Mécaniques de Vevey S.A.**