

Zeitschrift: Schweizerische Bauzeitung
Herausgeber: Verlags-AG der akademischen technischen Vereine
Band: 121/122 (1943)
Heft: 7

Werbung

Nutzungsbedingungen

Die ETH-Bibliothek ist die Anbieterin der digitalisierten Zeitschriften auf E-Periodica. Sie besitzt keine Urheberrechte an den Zeitschriften und ist nicht verantwortlich für deren Inhalte. Die Rechte liegen in der Regel bei den Herausgebern beziehungsweise den externen Rechteinhabern. Das Veröffentlichen von Bildern in Print- und Online-Publikationen sowie auf Social Media-Kanälen oder Webseiten ist nur mit vorheriger Genehmigung der Rechteinhaber erlaubt. [Mehr erfahren](#)

Conditions d'utilisation

L'ETH Library est le fournisseur des revues numérisées. Elle ne détient aucun droit d'auteur sur les revues et n'est pas responsable de leur contenu. En règle générale, les droits sont détenus par les éditeurs ou les détenteurs de droits externes. La reproduction d'images dans des publications imprimées ou en ligne ainsi que sur des canaux de médias sociaux ou des sites web n'est autorisée qu'avec l'accord préalable des détenteurs des droits. [En savoir plus](#)

Terms of use

The ETH Library is the provider of the digitised journals. It does not own any copyrights to the journals and is not responsible for their content. The rights usually lie with the publishers or the external rights holders. Publishing images in print and online publications, as well as on social media channels or websites, is only permitted with the prior consent of the rights holders. [Find out more](#)

Download PDF: 03.04.2026

ETH-Bibliothek Zürich, E-Periodica, <https://www.e-periodica.ch>

SCHWEIZERISCHE BAUZEITUNG

WOCHENSCHRIFT FÜR ARCHITEKTUR / INGENIEURWESEN / MASCHINENTECHNIK
REVUE POLYTECHNIQUE SUISSE

ORGAN DES SCHWEIZERISCHEN INGENIEUR- UND ARCHITEKTEN-VEREINS
UND DER GESELLSCHAFT EHEMAL. STUDIERENDER DER EIDG. TECHN. HOCHSCHULE
GEGRÜNDET 1883 VON ING. A. WALDNER / HERAUSGEGEBEN VON ING. C. JEGHER

G.E.P.- u. S.I.A.-Mitgl., b. Verlag: Schweiz 40 Fr.,
Ausland 48 Fr. jährl.; Nicht-Mitglieder: Schweiz
48 Fr.; Ausland 60 Fr., postamtlich abonniert
48 Fr. suzüglich Gebühren. / Einzel-Nr. Fr. 1.20

VERLAG C. & W. JEGHER, ZÜRICH
Dianastrasse 5 / Postcheck VIII 6110
Telephon: 34507 ■ In Kommission
bei Rascher & Cie., Zürich u. Leipzig

Anzeigen durch MOSSE-ANNONCEN AG.,
Zürich, Limmatquai 94 - Basel, Marktplatz 18
Anzeigenpreis: Ganze Seite 240 Fr., Seitenteile
nach Tarif - Teuerungszuschlag zur Zeit 15%

SCHIEBEBÖDEN · ISOLIERPLATTEN · DACHVERSCHALUNGEN · HALLEN- UND INDUSTRIEBAUTEN · BARACKENBAU

Durisol

A.-G. FÜR LEICHTBAUSTOFFE - DIETIKON - TEL. 918666

Patentanwälte

E. Blum & Co., Zürich

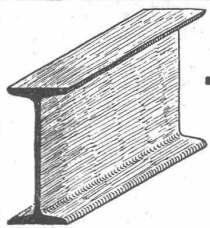
Gegründet 1878 Tel. 5 16 33 Bahnhofstr. 31

Patente

Gutachten

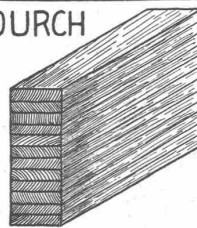
Fabrikmarken

Technische Beratung bei Prozessen



-EISEN
ERSETZEN

DURCH



HETZER - BALKEN
TRÄGER

B. ZÖLLIG SÖHNE
HOLZKONSTRUKT, ARBON



Steinzeugfabrik Embrach AG.

Embrach (Kt. Zürich)

Telephon 96 23 21

Chemisches Steinzeug für stärkste chemische Beanspruchung

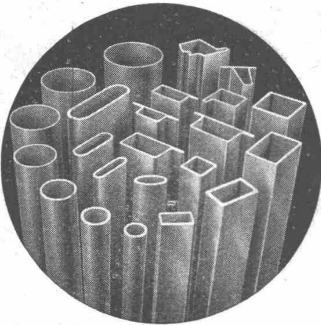
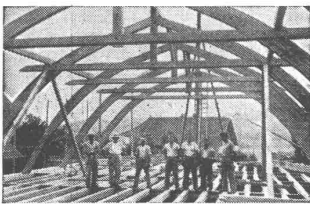
Embrachit für rasche Wärmewechsel

Thermosil von hoher Wärmeleitfähigkeit

Embrit für Elektro-Isolierkörper und hohe mech. Beanspruchung

Kanalisations-Steinzeug für Baugewerbe und Landwirtschaft

TELEPHON 4 67 96

HEINRICH WAGNER & Co**OBERFLÄCHENTECHNIK****LACK- UND FARBENFABRIK
OBERFLÄCHENTECHNIK
TEXTILBEHANDLUNG**Verkauf: Zürich 8, Dufourstraße 48
Fabrik: Zürich 9, Vulkanstraße 108**DEOXIDINE-IPRO** Entfettung, Entrostung im Kalt- und Warmverfahren
ELEKTRO-GRANODINE 30 Rostschutz auf elektrochem. Wege
RODINE Spitzenprodukt Beizzusatz
LITHOFORM Vorbehandlung für Zink und Zinklegierungen sowie galvanisiertem Zink und verzinktem Eisen.Die **QUALITÄTSMARKE** für
schalldichte **Telephon-
kabinen, Türen, Fenster
und Wände****ANTIPHON AG ZÜRICH**
Limmatquai 3 Tel. 2 15 00**St. Margrether-Sandstein**Kennen Sie die **Vorzüge** meines Materials? Jegliche Stein-
hauerarbeiten, Tür- u. Fenstereinfassungen, Cheminée etc.
Verlangen Sie unverbindlich **Offerte** oder **Vertreterbesuch**.STEINBRUCH- UND STEINMETZGESCHÄFT
E. GAUTSCHI St. Margrethen Tel. 7 34 86**Herstellung von Stahlröhren** für nachstehende Verwendungszwecke:**Tür- und Fensterkonstruktionen**, Profilrohre No. 101/105, 111/113, 121/123, 131/133, 151/155**Eisenkonstruktionen aller Art**, Vierkant- und Rechteck-Rohre, Flach-, Rund- und Spitzoval-Rohre**Elektrische Leitungen**, Stahlpanzerrohre, schwarz und verzinkt, mit und ohne Isol; Stahlpanzer-Normal- und **Kurzbogen****Eisenmöbelfabrikation**, Runde Stahlrohre mit 1 bis 3 mm Wandung, in allen gebräuchlichen Abmessungen, kalt biegsam**Maschinen- und Apparatebau, Storenfabrikation etc.** alle runden Stahlrohre v. 6 bis 85 mm äusserem \varnothing mit 1 bis 3 mm Wandung**Spülrohre**, schwarz und verzinkt**AKTIENGESELLSCHAFT HERMANN FORSTER, Stahlröhrenwerk, ARBON / Telephon 183****Hetzerbalken
Hetzerträger
Hetzerbinder**

gerade und gebogene erstellen prompt

A. J. EGGSTEIN SÖHNE & C^{IE}
HOLZBAUUNTERNEHMUNG
LUZERN**DURABET-****Hartbeton**
für Aussen- und
Innenbeläge**DURABET-****Stahlbeton**
für InnenbelägeDer bestbewährte Strapazierboden
für intensive Beanspruchung**ZIEGLER & C^{IE}.**
WINTERTHUR**KORK**Marke
Frigorit**KORKSTEINWERKE A.G.**
KAPFNACH-HORGEN

Jb. MERZ & Co. AG. BERN

Effingerstr. 17 Hoch- und Tiefbauunternehmung Tel. 2 29 76

Ausführung von Erd-, Maurer- und Eisenbetonarbeiten
für Neu- und Umbauten aller Art
Fachmännische Beratungen - Erstklassige Referenzen

E. MOSIMANN · KÖNIZ

Holzbau

Ausführung von Zimmer- und Schreinerarbeiten aller Art
Übernahme aller Holzarbeiten

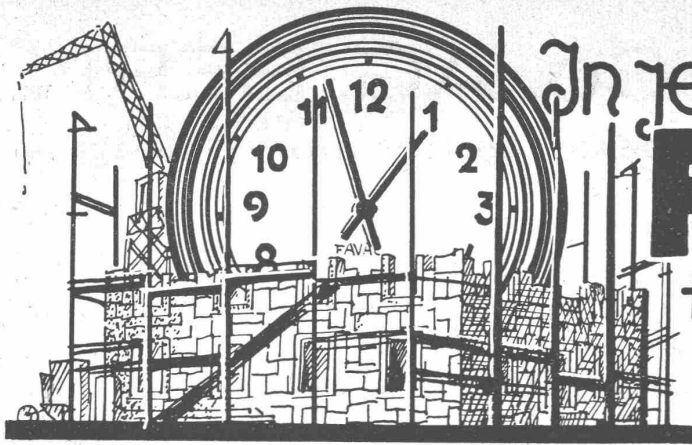
ABDICHTUNGEN im KRAFTWERKBAU 1941/1942

- Oberhasli** Abdichtung der Stollen gegen Bergwasser mit schnellbindender **SIKA**; Fugenabdichtung zwischen den Verkleidungsplatten mit **IGAS**-Kitt; Schutzanstriche mit **IGOL**
- Verbois-Genf** **PLASTIMENT** für die Staumauer bei der Zentrale; **SIKA** für wasserdichten Verputz
- Gampel III** Schnellbindende **SIKA** für Abdichtung von Wassereintrüben am Fels; Pumpbeton mit **PLASTIMENT** für Stollenauskleidungen
- Illsee-Turtmann** Erhöhung der Staumauer mit **PLASTIMENT**-Beton; Schutzanstriche mit Bitumen-Emulsion **IGASOL**



KASP. WINKLER & Co., ZÜRICH-ALTSTETTEN

Fabrik chemisch-bautechnischer Produkte



In jedem Neubau.....

FAVAG

ELEKTRISCHE UHREN

FAVAG Fabrik Elektrischer Apparate AG. Neuenburg

SAUTER

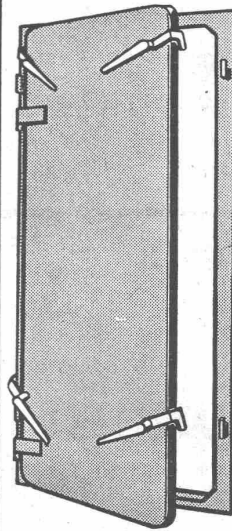
MOTORSCHUTZSCHALTER

für
grosse Schalthäufigkeit
mit
leicht auswechselbaren
Silberkontakten

Fabrik elektrischer Apparate
Fr. Sauter A. G. Basel

5112

Gasschutz-Türen



Normalgrösse
80 × 185 cm
mit Einzelhebeln
oder Zentralverschluss
je nach Anzahl und
Ausführung

Fr. 200.- bis Fr. 240.-

Abschlüsse und Gitter
für

**Notausstieg-
Öffnungen**

Geilinger & Co. Winterthur



MASCHINENFABRIK JONNERET FILS AÎNÉ - GENÈVE

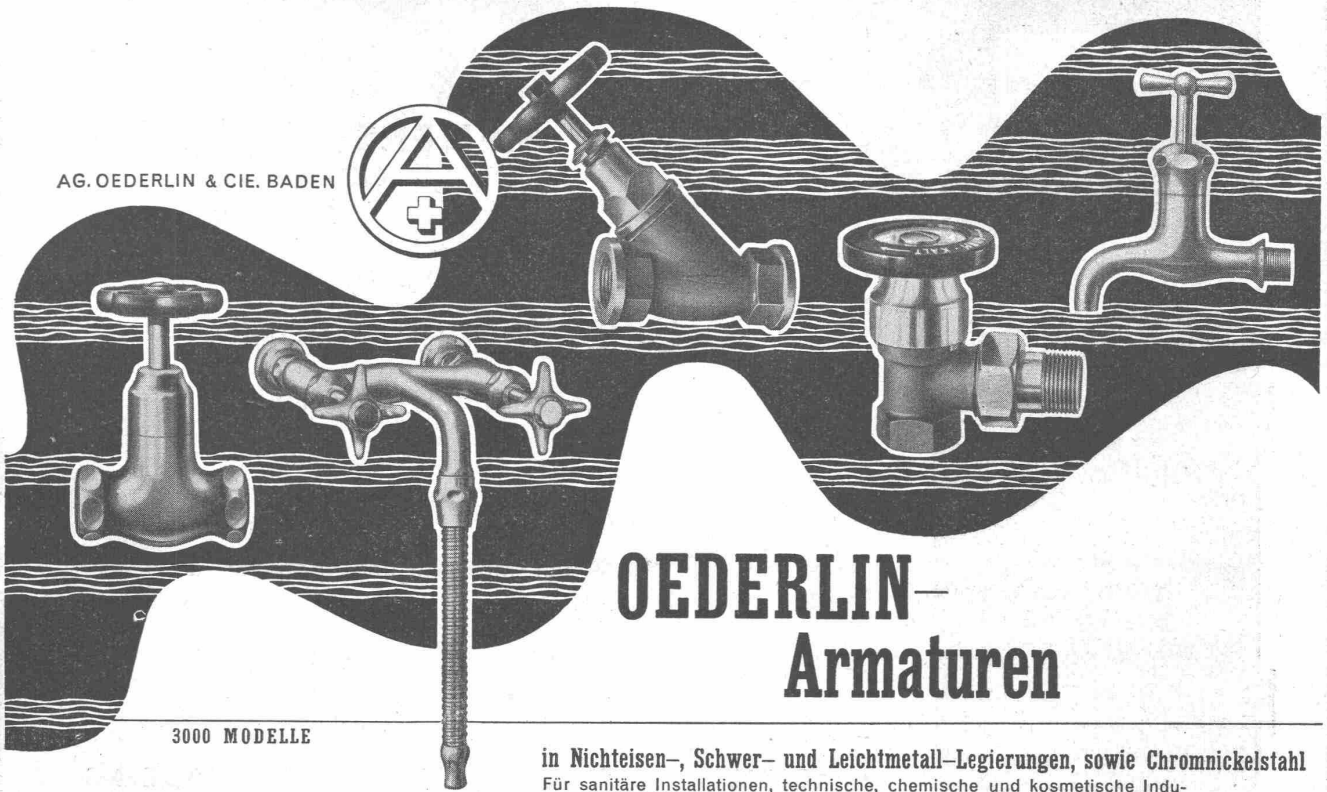
Geçündet 1850

Spezialität:

Rechenreinigungsmaschinen

In- und Auslandpatente

AG. OEDERLIN & CIE. BADEN

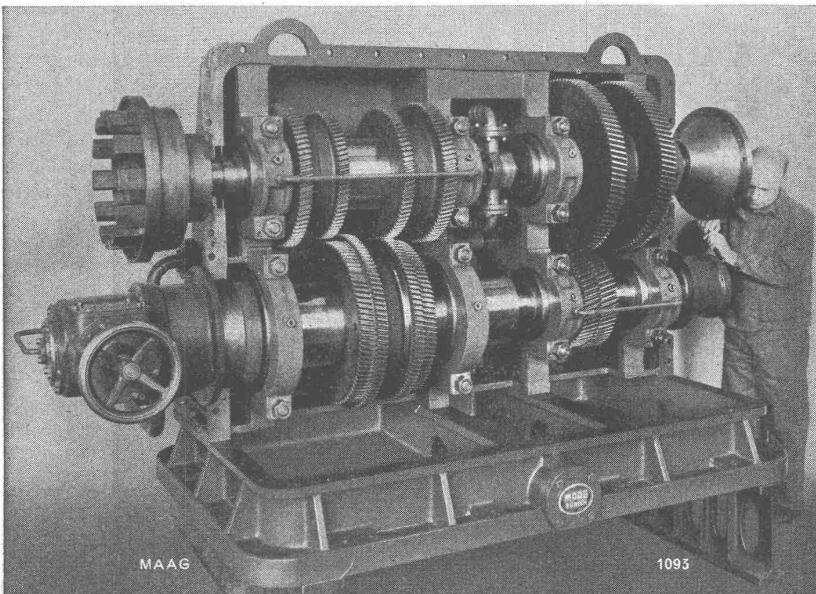


OEDERLIN- Armaturen

3000 MODELLE

in Nichteisen-, Schwer- und Leichtmetall-Legierungen, sowie Chromnickelstahl
Für sanitäre Installationen, technische, chemische und kosmetische Indu-
strien, für Betriebe der Nahrungsmittel- und der landwirtschaftlichen Branchen.

MAAG ZAHNRÄDER



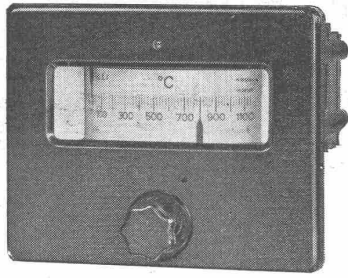
Zahnräder und Zahnradgetriebe

jeder Art

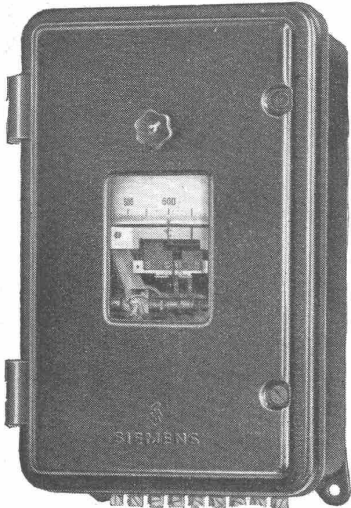
Mechanische und elek-
tromechanische Schalt-
getriebe für grosse Dreh-
zahlabstufung und hohen
Leistungsbereich

8-stufiges Schaltgetriebe für Grubenventilator in bel-
gischem Bergwerk. Leistung max. 1045 PS.

MAAG-ZAHNRÄDER AKTIENGESELLSCHAFT, ZÜRICH



Kleinregler



Kompensationsregler

Cal 6.01/2


SIEMENS
 MESSTECHNIK

Selbsttätiges Regeln der Temperatur

Wir beraten Sie in allen Fragen der
Temperatur-Messung und -Reglung

SIEMENS ELEKTRIZITÄTS-ERZEUGNISSE AG
 ABT. SIEMENS & HALSKE
 ZÜRICH - LÖWENSTRASSE 35 - TEL. 53600

Die weltbekannte Marke für moderne
Vermessungs-Instrumente

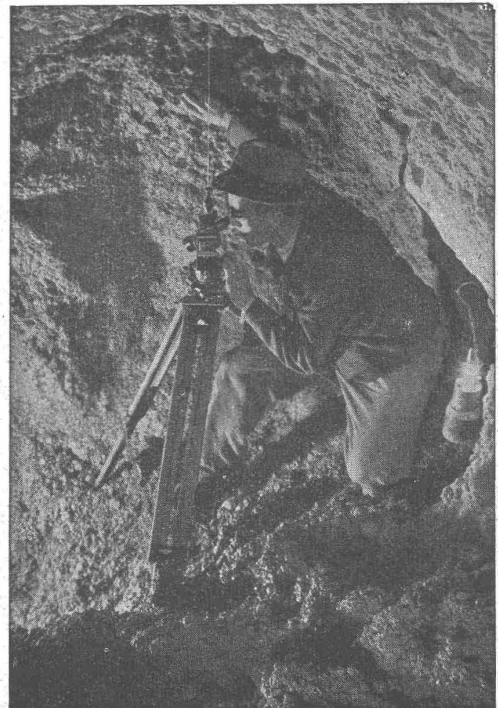
WILD
HEERBRUGG

**Nivelliere, Theodoliten,
 Messtischausrüstungen
 Präzisions-Optik**

Zu den besonderen Merkmalen unserer
Konstruktionen gehören:

**Leichte Handhabung
 Lichtstarke Optik
 Stabilität der Justierung
 Geringes Gewicht**

**Verkaufs-A.G. Heinrich Wild's
 geodätische Instrumente
 Heerbrugg-Schweiz**



Repetitions-Theodolit Wild T1 beim Stollenbau