

Zeitschrift: Schweizerische Bauzeitung
Herausgeber: Verlags-AG der akademischen technischen Vereine
Band: 121/122 (1943)
Heft: 5

Werbung

Nutzungsbedingungen

Die ETH-Bibliothek ist die Anbieterin der digitalisierten Zeitschriften auf E-Periodica. Sie besitzt keine Urheberrechte an den Zeitschriften und ist nicht verantwortlich für deren Inhalte. Die Rechte liegen in der Regel bei den Herausgebern beziehungsweise den externen Rechteinhabern. Das Veröffentlichen von Bildern in Print- und Online-Publikationen sowie auf Social Media-Kanälen oder Webseiten ist nur mit vorheriger Genehmigung der Rechteinhaber erlaubt. [Mehr erfahren](#)

Conditions d'utilisation

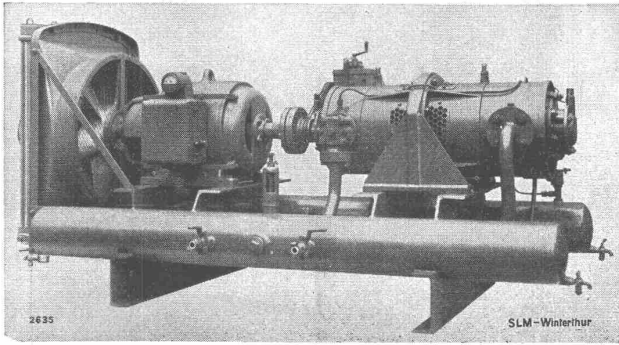
L'ETH Library est le fournisseur des revues numérisées. Elle ne détient aucun droit d'auteur sur les revues et n'est pas responsable de leur contenu. En règle générale, les droits sont détenus par les éditeurs ou les détenteurs de droits externes. La reproduction d'images dans des publications imprimées ou en ligne ainsi que sur des canaux de médias sociaux ou des sites web n'est autorisée qu'avec l'accord préalable des détenteurs des droits. [En savoir plus](#)

Terms of use

The ETH Library is the provider of the digitised journals. It does not own any copyrights to the journals and is not responsible for their content. The rights usually lie with the publishers or the external rights holders. Publishing images in print and online publications, as well as on social media channels or websites, is only permitted with the prior consent of the rights holders. [Find out more](#)

Download PDF: 23.02.2026

ETH-Bibliothek Zürich, E-Periodica, <https://www.e-periodica.ch>



SLM
WINTERTHUR

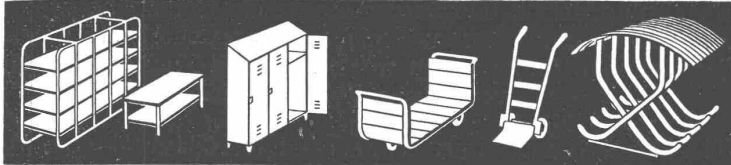
Luftgekühlte Baukompressoren

vollautomatische Anlagen

Schweiz. Lokomotiv- und Maschinenfabrik
Winterthur

S

Fabrikeinrichtungen



ERNST SCHEER A.-G. HERISAU

Tel. 5 19 92 STAHLBAU UND MASCHINENFABRIK Gegr. 1855

Eisenkonstruktionen

für Hoch- und Tiefbau

Stahl- und Blech-Konstruktionen

für die Industrie

Fein-Konstruktionen

in Eisen und anderen Metallen

«FIX»

Neueste, selbstansaugende Zentrifugal-Pumpe für universellen Gebrauch. Einseitig offenes Laufrad, durchwegs volle Durchgänge u. einfachste Ansaugvorrichtung gewährleisten grosse Betriebssicherheit.

Modelle mit I. W. Ø 25, 30, 50 bis zu einer Leistung von 300 lt/min. prompt ab Lager, grössere Pumpen kurzfristig lieferbar.

ZENTRIFUGAL-PUMPEN
für Industrie- und Bauzwecke
Saughöhe bis 9 Meter ohne Bodenventil
Grösste Betriebssicherheit

Selbstansaugend

HÄNY & CIE PUMPENFABRIK MEILEN
GEGRÜNDET 1875

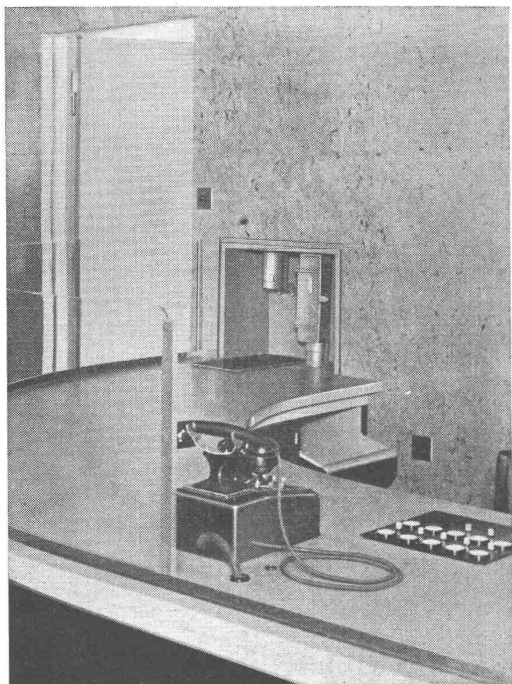
GLASDÄCHER
in kittlosem System „KULLY“

GLASDACHWERKE OLTEN
A. KULLY, Dipl.-Ing., OLTEN GEGR. 1854
TEL. 539 01

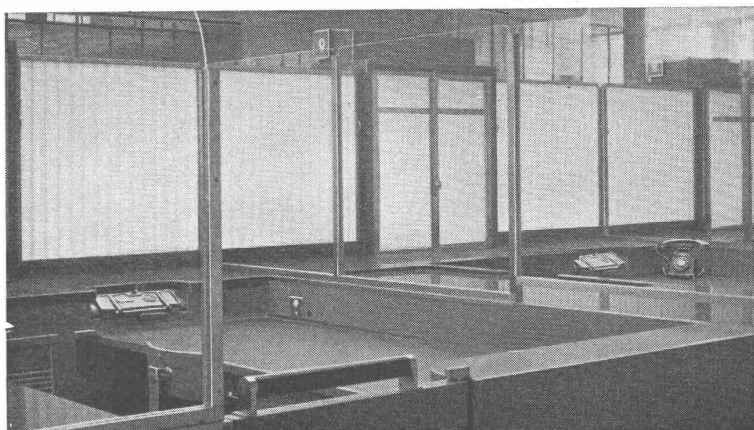


SIEMENS

ROHRPOSTANLAGEN



Rohrpoststation in der Anmeldung eines Bankhauses



Rohrpost-Sender in der Kassenhalle eines Bankhauses

Überall, wo es erforderlich ist, Schriftstücke, Wechselgeld, Kassenschecks usw. sekundenschnell zu befördern, bringt der Einsatz einer Rohrpost Hilfe und Gewinn. Zahlreiche Botengänge werden vermieden und das Personal entlastet. Das bedeutet bei grösseren Entfernungen und oft sich wiederholenden Zustellungen eine wesentliche Zeitersparnis.

SIEMENS ELEKTRIZITÄTS-ERZEUGNISSE AG
ABT. SIEMENS & HALSKE
LÖWENSTRASSE 35 - ZÜRICH

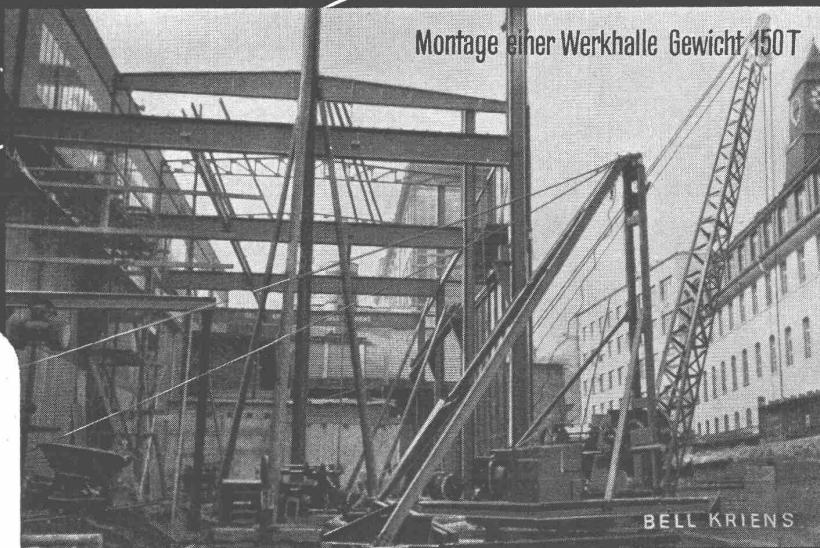
Zw. 8.04/2

KRIENS
Bell

AG der Maschinenfabrik von Theodor Bell & Co., Kriens-Luzern

Wasserturbinen, Hebezeuge, Gross-Gaserzeuger

Montage einer Werkhalle Gewicht 150 T



BELL KRIENS

**Stahlbrücken
Stahlhochbauten
Wehranlagen
Kesselbau**

ingenieteter und geschweisster Ausführung



Luftseilbahnen

Standseilbahnen
Förderwinden
Schlittenaufzüge
Eisenbahnmaterial
Zahnradbahnmaterial



Gesellschaft der Ludw. von Roll'schen Eisenwerke A.-G.

Giesserei Bern

192



**Fittings
(Rohrverbindungsstücke)**

für Gas-, Wasser-, Dampf- und andere Leitungen

**Elektro-Stahlguß / Hartstahl
Temperguß und Grauguß**

die erprobten Werkstoffe für den Maschinenbau
und andere Zwecke

Räder und Bremsstrommeln

für Omnibusse, Lastwagen, Anhänger, Traktoren,
Pferdezugwagen und Kleintransportgeräte

**Werkzeugmaschinen
Holzbearbeitungsmaschinen
Gießereimaschinen**

**Aktiengesellschaft der Eisen- und Stahlwerke
vormals Georg Fischer, Schaffhausen (Schweiz)**

Telephon 530 21

P 188

Heizung und Lüftung



Gebrüder Sulzer Aktiengesellschaft

Abt. Zentralheizungen Winterthur u. Filialen

Die Seite der soliden Bauhandwerker

Nachstehende
Firmen
empfehlen
sich den
Herren
Architekten:

BAUUNTERNEHMUNG

DANIELI & SCHÄRERBirmensdorferstr. 304 Tel. 3 23 91
ZÜRICH 3**Beton-Fensterschutz
„SPLIGA“**

Splitter-, trümmer- und gassicher

Aeusserst einfacher Einbau

**Sämtliche
Parkettarbeiten**durch **Gottfr. Reiser**
Parkettgeschäft, ZÜRICH 7
Plattenstr. 70, Tel. 2 59 58**E. O. KNECHT, Ing.,
Zürich 7**

Asylstr. 104, Tel. 2 35 47

**Zentralheizungen
Sanitäre Anlagen****E. PESENTI, ZÜRICH**

Renggerstr. 66 / Tel. 3 03 79

**Gips- und
Stukkaturgeschäft**Ausführung von
Architekturmodellen**Konr. Langhart****Baugeschäft**

Nordstr. 167 - Tel. 850 04

NEUBAUTEN - UMBAUTEN
Luftschutzkeller**J. GOTTHELF SCHNEIDER***Baugeschäft*UMBAUTEN RENOVATIONEN LUFTSCHUTZBAUTEN
Mimosenstr. 1 **ZÜRICH 11** Tel. 6 96 06**A. Lanella's Erben,**Zollstrasse 111 **Zürich 5**
Telephon 361 56Terrazzo-Schüttsteine mit Tropfbrett
Terrazzo-Waschröge u. -Brunnenröge**JOH. MÜLLER, Zürich 4**

Bienenstrasse 31, Tel. 3 90 56

**Bau- und Autospenglerei
Löt- und Schweissarbeiten****Isolieren gegen Kälte, Wärme
und Lärm**

wenden Sie sich vertrauensvoll an

Hans Fehlmann, Zürich 3Mechan. Schreinerei, Zurlindenstrasse 215 b
Telephon 3 80 13**GENOSSENSCHAFT
FÜR PARKETTARBEITEN ZÜRICH 3**Goldbrunnenstr. 148 Tel. 5 39 24 u. 7 93 91
Normal- und Kleinparkett
Unsere Schweizer-Maschinen schleifen
garantiert **staubfrei****K. NEYER, Zürich 4**Magnusstr. 27, Tel. 7 82 32
Zimmerel - Bauschreinerei - Treppenbau
Prompte, fachgemässe Bedienung, billige
Preise. - Ausführung sämtlicher in unser
Fach einschlägigen Arbeiten
Luftschutz-Bauten**E. Polentarutti, Zürich 11****Baugeschäft**
Ueberlandstrasse 11, Tel. 6 65 95Umbauten, Tiefbauten, Luftschutzbauten,
Reparaturen**W. H. HÄBERLI, ZÜRICH 7****Malergeschäft**

Asylstr. 55, Tel. 4 20 41

Fassaden / Chem. Beizen / Spritzen
Anstrich / Schriften / Plastik**FENSTERFABRIK
ALBISRIEDEN A. G.****ZÜRICH 9, Tel. 7 06 91**Glaserarbeiten aller Art
Fensterrevisionen**E. RUFER, Zürich 4**Kanzleistr. 117, Tel. 7 92 83
BaugeschäftNeubauten, Umbauten,
Renovationen, Schutzräume, Reparaturen etc.
Unverbindliche Kostenvoranschläge
Vorteilhafteste Berechnung**Baubeschläge****Werkzeuge****Zürich 1 Limmatquai 30 Telephon 2 72 60****WALTER J. HELLER & Co.**
BAUUNTERNEHMUNG

BERN — SCHLOSSTRASSE 119 — TEL. 2 20 36

S.T.S.

Schweizer. Technische Stellenvermittlung
Service Technique Suisse de placement
Servizio Tecnico Svizzero di collocamento
Swiss Technical Service of employment

ZÜRICH, Beethovenstr. 1 — Telefon: 35426 — Telegr.: STSINGENIEUR ZÜRICH.
 Für Arbeitgeber kostenlos. Für Stellensuchende Einschreibgebühr 2 Fr. für 3 Monate.
 Bewerber wollen Anmeldebogen verlangen. Auskunft über offene Stellen und Weiterleitung von Offerten erfolgt nur gegenüber Eingeschriebenen.

MASCHINEN-ABTEILUNG

- 365 **Chemiker**. Zentralschweiz. S. 19. Juni.
 395 **Dipl. Elektrotechniker**. Ostschweiz. S. 3. Juli.
 397 **Dipl. Elektroingenieur**. Baldigst. Ostschweiz. S. 3. Juli.
 469 **Elektro- ev. Maschinentechniker** f. elektr. Leitungsbau. Baldigst. Zürich.
 473 **Maschinentechniker**, Konstr. f. landwirtschaftl. Masch. Sofort. Ostschweiz.
 475 **Maschinentechn.**, für Einbau von Maschinen-, allg. Bau- und Elektro-Oefeninstallationen. Französ. Sofort. Westschweiz.
 477 **Vorkalkulator** für Akkordbüro. Baldigst. Ostschweiz.
 479 **Betriebstechniker**, m. Erfahr. in Kleinmotoren. Dipl. Techn. Baldigst. Ostschw.
 481 **Masch.-Ing.**, Absolv. ETH für allg. Masch.-Bau (Hebezeuge, Förderanlagen, Schützenbau u. a. m.). Baldigst. Schweiz.

- 483 **Techniciens constructeur**, comme mécaniciens outilleur. Suisse romande.
 485 **Maschinentechniker** mit Praxis im allg. Maschinenbau. Baldigst. Ostschweiz.

BAU-ABTEILUNG

- 1042 **Candidat géomètre ou ingénieur rural ev. techniciens géomètre**. Entrée immédiate. Suisse romande.
 1044 **Hochbautechniker** für Ausführungs- und Detailpläne. Zürich.
 1046 **Hochbautechniker**. Westschweiz.
 1048 **Dipl. Arch. od. dipl. Hochbautechniker** mit Praxis für Siedlungsbauten. Eintritt 15. ev. Ende August. Nordostschweiz.
 1050 **Hochbautechniker**. Baldigst. Schweiz.
 1052 **Bautechniker** als Bauführer für Strassenbau, Meliorationen, Hochbau etc. Sofort. Zivile Anstellung bei milit. Instanz.
 1054 **Hochbautechniker** f. Konstr.-Pläne f. Wohnhäuser. Sofort. Zürich.
 1056 **Hochbautechniker** mit Bauführerpraxis. Baldigst. Südostschweiz.
 1058 **Hochbautechniker**. Sofort. Ostschweiz.
 1062 **Hochbautechniker**. Sofort. aushilfsweise. Schweiz.
 1064 **Architekt oder Hochbautechn.** f. Bureau u. Bauplatz. Sofort. Ostschweiz.
 1068 **Tiefbautechniker** mit Bauplatzplaxis. Sofort. Schweiz.
 1070 **Hochbautechniker** für Bauaufsicht u. Abrechnung. Sofort. Ostschweiz.

IDEEN-WETTBEWERB

Die politische Gemeinde Rüschlikon eröffnet unter den in der Stadt Zürich und in den Bezirken Meilen und Horgen verbürgerten oder seit mindestens 1. Januar 1942 niedergelassenen freierwerbenden Fachleuten schweizerischer Nationalität einen

Wettbewerb zur Erlangung von Plänen für die Gestaltung ihres Gemeindegebietes.

Unselbständig Erwerbende, beschäftigungslose Fachleute sind ebenfalls zugelassen.

Städtische und kantonale Beamte sind nicht teilnahmeberechtigt. Preise und Ankäufe 7000 Fr., Entschädigungen weitere 7000 Fr. Die Unterlagen können gegen Einzahlung von 30 Fr. (Postcheck-Konto VIII 5443) von der Gemeindekanzlei Rüschlikon bezogen werden.

Anfragen bis 15. August 1943.

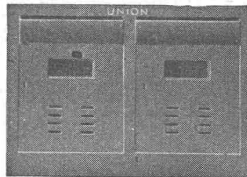
Eingabetermin: 1. Dezember 1943.

Rüschlikon, den 12. Juli 1943.

DER GEMEINDERAT.

Architekt oder Zeichner

gesucht zur Ausarbeitung von Projekten. Offerten mit Honoraransprüchen unter Chiffre G. 29966 L an Publicitas, Lausanne.

BRIEFKASTEN gemäss Wunsch der Eidg. Postverwaltung

KASSENSCHRÄNKE
STAHLMÖBEL
WERKZEUGSCHRÄNKE
EINMAUERKASSEN etc.

liefert in erstklassiger Ausführung

Union-Kassensfabrik A.-G., Zürich

Ausstellung und Verkauf: Löwenstr. 2 „Schmidhof“
 Fabrik und Bureau: Albisriederstr. 257, Tel. 517 58
 Verlangen Sie Prospekt No. 80

St. Margrether-Sandstein

Kennen Sie die Vorzüge meines Materials? Jegliche Steinhauerarbeiten, Tür- u. Fenstereinfassungen, Cheminée etc.

Verlangen Sie unverbindlich Offerte oder Vertreterbesuch.

STEINBRUCH- UND STEINMETZGESCHÄFT

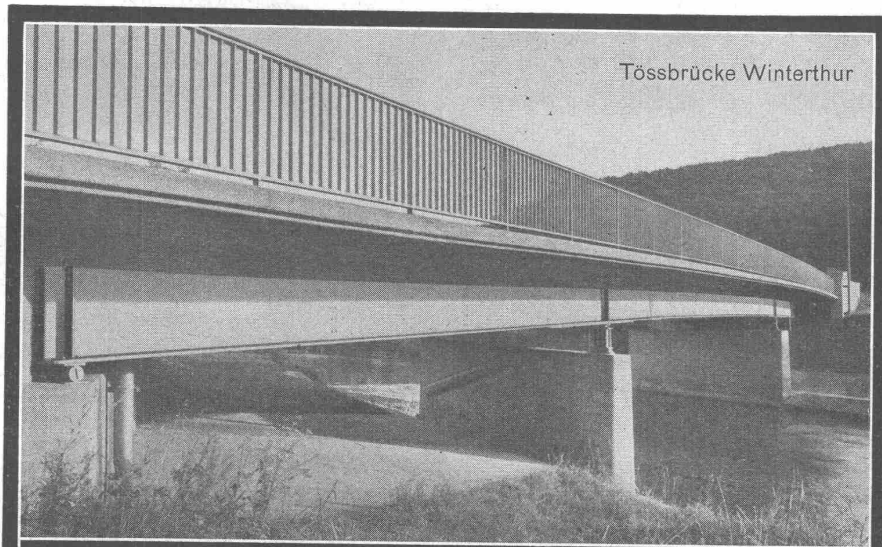
E. GAUTSCHI St. Margrethen Tel. 734 86

Topographische Aufnahmen

für Flugplätze, Meliorationen etc. übernimmt Ingenieurbureau per **sofort** oder später (500 ha per Monat und mehr). Offerten unter Chiffre Z. M. 8166 befördert Mosse-Annoncen, Zürich.

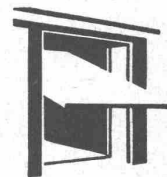
In Zeiten der Güterknappheit

gewinnt das Inserat an Werbekraft!



Tössbrücke Winterthur

GEILINGER & CO. Eisenbau-Werkstätten WINTERTHUR

**KISSLING-TORE**

Neuzeitliche, patentamtlich geschützte Konstruktion, für Garagen, Hallenbauten, Magazine etc.

Solid! Billig!

Als Kipptor, als Schiebetor, als gekuppelte, zweiflügelige Tore mit automatischer Arretierung. Prospekte.

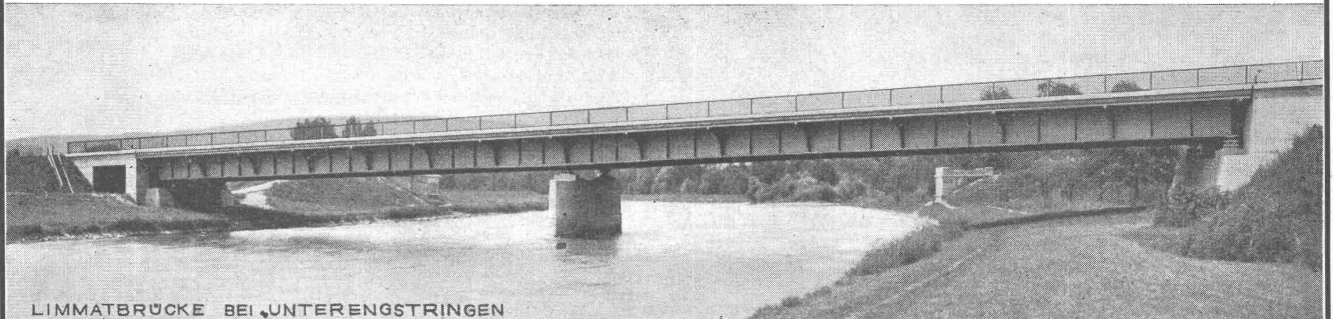
H. KISSLING
Eisenbau A.G. BERN

Eisenbaugesellschaft Zürich

Limmatplatz 7

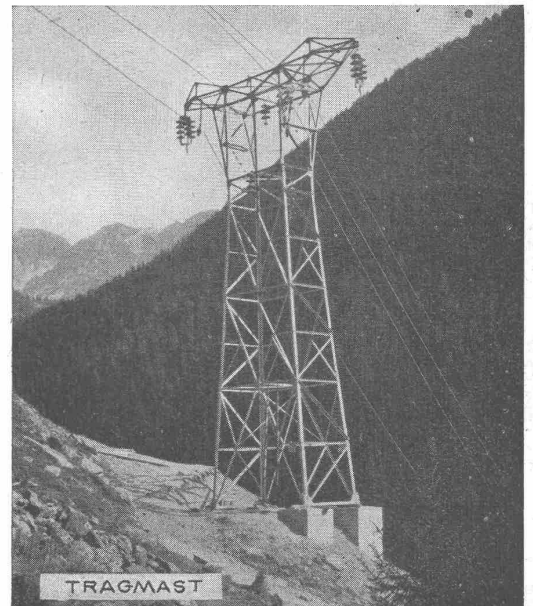
Ingenieur-Bureaux

Stahlbau-Werkstätten

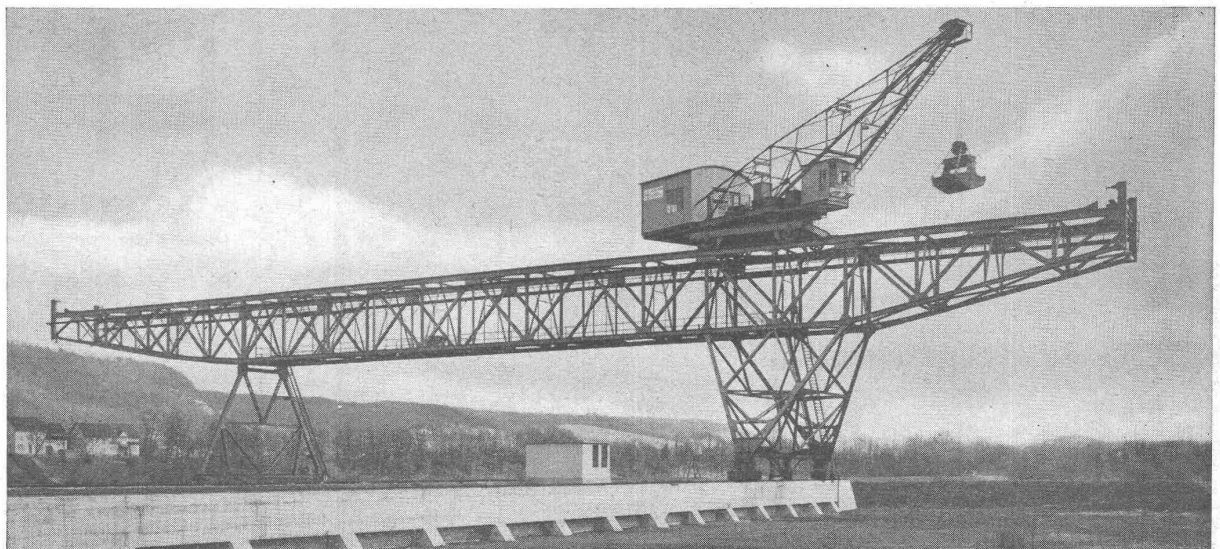


LIMMATBRÜCKE BEI UNTERENGSTRINGEN

Zensur 3631



TRAGMAST



EISENKONSTRUKTION ZUR VERLADEBRÜCKE AUHAFEN-MUTTENZ

Zensur B/M/1018