

Zeitschrift: Schweizerische Bauzeitung
Herausgeber: Verlags-AG der akademischen technischen Vereine
Band: 121/122 (1943)
Heft: 2

Werbung

Nutzungsbedingungen

Die ETH-Bibliothek ist die Anbieterin der digitalisierten Zeitschriften auf E-Periodica. Sie besitzt keine Urheberrechte an den Zeitschriften und ist nicht verantwortlich für deren Inhalte. Die Rechte liegen in der Regel bei den Herausgebern beziehungsweise den externen Rechteinhabern. Das Veröffentlichen von Bildern in Print- und Online-Publikationen sowie auf Social Media-Kanälen oder Webseiten ist nur mit vorheriger Genehmigung der Rechteinhaber erlaubt. [Mehr erfahren](#)

Conditions d'utilisation

L'ETH Library est le fournisseur des revues numérisées. Elle ne détient aucun droit d'auteur sur les revues et n'est pas responsable de leur contenu. En règle générale, les droits sont détenus par les éditeurs ou les détenteurs de droits externes. La reproduction d'images dans des publications imprimées ou en ligne ainsi que sur des canaux de médias sociaux ou des sites web n'est autorisée qu'avec l'accord préalable des détenteurs des droits. [En savoir plus](#)

Terms of use

The ETH Library is the provider of the digitised journals. It does not own any copyrights to the journals and is not responsible for their content. The rights usually lie with the publishers or the external rights holders. Publishing images in print and online publications, as well as on social media channels or websites, is only permitted with the prior consent of the rights holders. [Find out more](#)

Download PDF: 23.02.2026

ETH-Bibliothek Zürich, E-Periodica, <https://www.e-periodica.ch>

EINE AUSWAHL VON SONDERDRUCKEN

mit Inhalt von bleibendem Wert aus der

SCHWEIZERISCHE BAUZEITUNG

gleichzeitig als Querschnitt durch deren reichhaltigen und zuverlässig bearbeiteten Stoff

Zu beziehen beim Verlag der „SBZ“, C. & W. JEGHER, Zürich 2, Dianastrasse 5, Telefon 3 45 07

Jahr Nr.	Preis	Jahr Nr.	Preis
1943 1224 Tonhalle und Kongresshaus in Zürich. Zusammen- gestellt aus vier Nummern der SBZ (93 Abb.)	3.50	1938 1047 Umkehrung der Deckenheizung zur Raumkühl- lung. Von E. Wirth, (8 Abb.)	—80
1221 Allgemeine Dimensionierung u. Spannungsberechnung vorgespannter Eisenbetonträger. Von Pierre Lardy	1.—	1033 Die Erneuerung des Gesellschaftshauses «zum Rüden» in Zürich. Von F. Escher (24 Abb.)	1.—
1218 Die Dampfkraftmaschine der Nachkriegszeit. Von Ad. Meyer (12 Abb.)	1.30	1027 Contribution à l'étude des vannes-papillons. Par D. Gaden. (25 figures)	1.50
1210 Gegenwärtige u. zukünftige Aufgaben des schweizerischen Bergbaues. Von H. Fehlmann (27 Abb.)	2.—	1026 Die Wetterwarte auf der Sphinx am Jungfrauoch. (21 Abb.)	1.—
1942 1193 Das Kraftwerk Innerkirchen, die zweite Stufe der Oberhasliwerke (51 Abb.)	3.50	1937 1001 Bericht über die Tätigkeit der Kommission für Schnee- und Lawinenforschung Davos-Weißfluh- joch. Von Rob. Haefeli (16 Abb.)	1.—
1176 Schwimmende Getreide-Heber. V. F. Meyer (13 Abb.)	1.20	988 Die internationale Rheinregulierung von der Ill- mündung bis zum Bodensee. — Erstes Heft von K. Böhi, E. Meyer-Peter, E. Hoeck und R. Müller (33 Abb.)	2.—
1170 Schraubenverbindungen - Stand der Technik. Von L. Martinaglia (52 Abb.)	1.50	1007 — Zweites Heft von F. Nesper, A. H. Einstein u. R. Müller (28 Abb.)	2.—
1167 Seebach-Wettingen, die Wiege der Elektrifikation der SBB. Von A. Dudler (16 Abb.)	1.—	982 Contrôle de la qualité d'un béton au moyen de la densité de celui-ci. Par J. Bolomey	—50
1164 Brünigbahn-Gepäcktriebwagen Fhe 4/6 der SBB. Von F. Steiner (8 Abb.)	1.—	981 Die Probleme der Düngung in der Landwirt- schaft (Abwasser und ausgefallener Schlamm). Von H. Pallmann	1.20
1161 Materialtechnische Fragen der Bau- u. Werkstoff- Einsparung. Von M. Roß (Mit vielen Diagrammen und Tabellen)	1.80	978 Der Bau des Unterwassertunnels für die Kühl- wasserversorgung des E. W. Dublin. Von Erwin Schnitter (21 Abb.)	1.50
1941 1153 Bewehrte Betondecken mit Strahlungsheizung, System Gebr. Sulzer. Von M. Ros. (16 Abb.)	1.20	1936 955 Hand und Maschine. Von G. Schmidt (6 Abb.)	1.50
1152 Erfahrungen mit den Einschränkungen im Heiz- ungsbetrieb 1940/41. Von P. E. Wirth. (17 Abb.)	—50	952 Le problème des vagues. Par H. Favre (17 Abb.)	1.—
1151 Sur l'application d'enduits de protection à l'inté- rieur de conduites forcées et de galeries sous pression. Par Raymond Koechlin.	—80	949 Die Spitalammsperre der Kraftwerke Oberhasli. Von H. Juillard (22 Abb.)	1.50
1150 Die Bauausführung der Flusstrecke beim Auto- tunnel unter der Maas in Rotterdam. Von Erwin Schnitter. (32 Abb.)	1.50	941 Die historische Entwicklung der SBB und ihre Aufwendungen für Anlagen und Ausrüstung. Von Walter Wachs (10 Abb.)	2.—
1149 Die Fürstenlandbrücke bei St. Gallen. Von Ad. Brunner. (33 Abb.)	2.—	940 Elektrische Erwärmung von Beton und Mörtel bei Frosttemperaturen. Von P. Haller, C. Kunz und E. Fontanellaz (11 Abb.)	1.20
1144 Erfahrungen beim Betonieren im Kraftwerkbau. Von Hans Nipkow. (16 Abb.)	1.50	1935 925 Gesichtspunkte für den Bau grosser Autotunnels. Von E. & G. Gruner und C. Jegher (57 Abb.)	2.—
1940 1132 Zwei neue beachtenswerte Brücken Jugoslawiens. Von M. Ros. (30 Abb.)	1.50	915 Zum Problem des protestantischen Kirchenraumes. Von Peter Meyer	—50
1112 Die Brückenbauten der Lorrainelinie in Bern. Von Ad. Bühler. (58 Abb.)	2.50	914 Grundlagen und Ziele der neuern Architektur. Von Peter Meyer	—50
1110 Die neue Kräzernbrücke bei St. Gallen. Von M. Meyer-Zuppinger. (16 Abb.)	1.20	897 Das Hallenschwimmbad am Viadukt in Basel (36 Abb.)	1.—
1107 Die Wärmepump-Heizung im Rathaus Zürich. Von Max Egli. (17 Abb.)	1.—	1934 892 Das neue Elektrizitätswerk Belgrad. (12 Abb.)	—50
1098 Die moderne Strassenbahn als wirtschaftliches Transportmittel. Von A. Bächtiger. (11 Abb.)	—80	885 Der Umbau des Corso-Theaters in Zürich 1934. (38 Abb.)	1.—
1094 Ausbruch eines Gletschersees in den argentinischen Anden und aussergewöhnliche Gletscherschwankungen im allgemeinen. — Zur Mechanik ausser- gewöhnlicher Gletscherschwankungen. Von R. Helbling und R. Haefeli. (26 Abb.)	2.—	882 Sicherungsmassnahmen gegen das Ueberfahren geschlossener Eisenbahnsignale (System Sig- num). Von Fr. Steiner (17 Abb.)	1.—
1088 Das Schalensheddach aus Eisenbeton der Schweizer- ischen Bindfadenfabrik Schaffhausen. Von A. Staub. (15 Abb.)	—80	875 Die Drahtseilbahn Schwyz-Stoos. Von F. Hun- ziker (9 Abb.)	1.—
1939 1086 Zum Vollausbau des Lungernsee - Kraftwerkes (20 Abb.)	1.—	870 Das Pumpspeicherwerk zwischen Schwarz- und Weiss-See in den Vogesen. Von H. Blattner und H. Strickler (42 Abb.)	1.50
1084 Die Zürichsee-Schwebbahn der Schweiz. Landes- ausstellung Zürich 1939. (51 Abb.)	2.50	869 Beitrag zur Untersuchung des physikalischen und statischen Verhaltens kohärenter Boden- arten. Von H. E. Gruner und R. Haefeli (7 Abb.)	1.—
1078 Das Fernheizkraftwerk der E.T.H. und seine Heiss- wasserübertragungsanlagen. Von B. Bauer und H. Quiby (33 Abb.). (Dieser Sonderdruck stellt einen Teil des Sonderdruckes Nr. 1072 dar.)	1.80	1933 857 Die Bedeutung der Rasse in der Architektur- geschichte. Von Peter Meyer	1.—
1077 Die maschinelle Ausrüstung von Luftschutzräumen. Von H. C. Bechtler. (8 Abb.)	—80	855 Vom neuzeitlichen nordischen Brückenbau. Von M. Ros (44 Abb.)	1.—
1075 Zum Problem der Autostrassentunnel. Von C. Andreae. (10 Abb.)	1.20	850 Materialprüfung mit Röntgenstrahlen. Von E. Brandenberger (20 Abb.)	—50
1072 Das Maschinenlaboratorium der E.T.H. Zürich, seine Anlagen und Institute (186 Abb.)	4.—	848 Die Paneel- oder Deckenheizung. Von A. Roth (16 Abb.)	1.—
1067 Die Gründung der Lüftungsgebäude des Maas- tunnels in Rotterdam. Von Erwin Schnitter. (15 Abb.)	1.—	841 T. A. D., Technischer Arbeitsdienst für stellen- lose Techniker (31 Abb.)	—50
1060 Wertung von Liegenschaften. Von Hs. Naef.	—50	837 Einwandfreie Bodenaufschlüsse durch die Bohr- pfehl-Sondierung. Von M. Wegenstein (12 Abb.)	—50
1056 Der Umbau der Parsenn-Bahn in Davos. Von A. Amberg, Davos (34 Abb.)	1.20	834 Die Zürcher Sport- und Grünanlagen im Sihl- hölzli (25 Abb.)	—50
1938 1055 Vom Bau des Rheinkraftwerkes Reckingen (16 Abb.)	—50	1932 — 50 Jahre «Schweiz. Bauzeitung» und Technik- entwicklung. Mit Beiträgen von L. Zehnder, Peter Meyer, R. Maillart, W. Kummer und C. Jegher (24 S., 78 Abb.)	1.—
1052 Das Kloster Allerheiligen um- und ausgebaut zum Kulturhistorischen Museum Schaffhausen (36 Abb.)	2.—	829 Elektrische Schmalspur-Lokomotiven der Mon- treux-Berner Oberlandbahn. Von R. Zehnder (9 Abb.)	—50
1050 Zur Analyse der Druckeinspritzung in Dieselmotoren. Von K. H. Grossmann, Zürich (24 Abb.)	1.—	828 Experimentelle Bestimmung der Beanspruchung von Bauwerken, die einer zeitlich veränderlichen	
1049 Die Architektur-Entwicklung der Eidg. Postbau- ten seit der Jahrhundertwende. Ueber 50 Abbil- dungen. Von Peter Meyer	1.80		



ARMATUREN

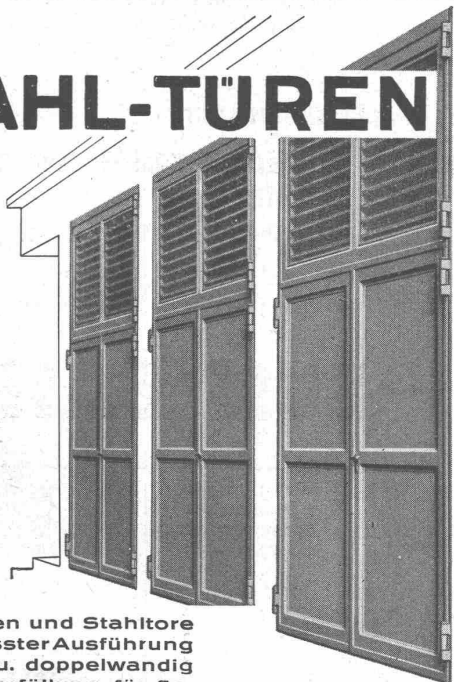
für Pressluft

aus Stahl

geschmiedet und gehärtet

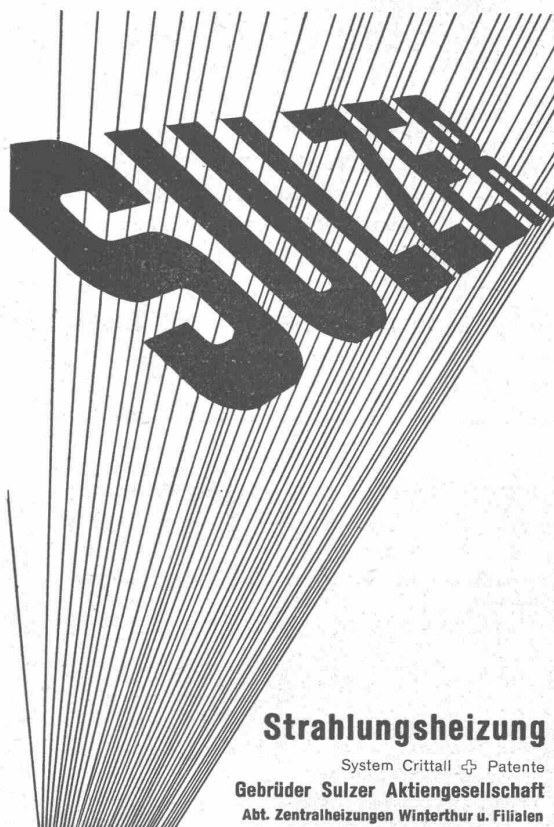
NOTZ & CO., BIEL

STAHL-TÜREN



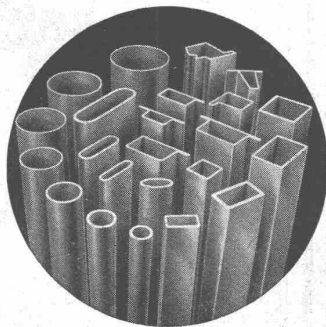
Stahltüren und Stahltore
in gepresster Ausführung
einfach u. doppelwandig
mit Isolierfüllung für Fa-
brik und Wohnungsbau

GEBR. TUCHSCHMID
FRAUENFELD + ZÜRICH



Strahlungsheizung

System Crittall ⚡ Patente
Gebrüder Sulzer Aktiengesellschaft
Abt. Zentralheizungen Winterthur u. Filialen



Herstellung von Stahlröhren für nachstehende Verwendungszwecke:

Tür- und Fensterkonstruktionen, Profilrohre No. 101/105, 111/113, 121/123, 131/133, 151/155

Eisenkonstruktionen aller Art, Vierkant- und Rechteck-Rohre, Flach-, Rund- und Spitzoval-Rohre

Elektrische Leitungen, Stahlpanzerrohre, schwarz und verzinkt, mit und ohne Isol; Stahlpanzer-Normal- und Kurzbogen

Eisenmöbelfabrikation, Runde Stahlrohre mit 1 bis 3 mm Wandung, in allen gebräuchlichen Abmessungen, kalt biegsam

Maschinen- und Apparatebau, Storenfabrikation etc. alle runden Stahlrohre v. 6 bis 85 mm äußerem Ø mit 1 bis 3 mm Wandung

Spülrohre, schwarz und verzinkt

AKTIENGESELLSCHAFT HERMANN FORSTER, Stahlröhrenwerk, ARBON / Telefon 183

GIROUD OLTEN



**Waagen aller Art
Transportanlagen
Brech- und Sortieranlagen
Allgemeiner Maschinenbau
Eisenkonstruktionen**

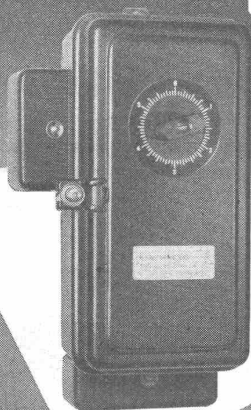
AG. der Maschinenfabrik von Louis Giroud, Olten

Telephon 062 — 5 40 17

3343

LADESCHALTER

für die selbsttätige Ladung
und den Schutz
von
Akkumulatoren



SAUTER

FR. SAUTER A.G. Fabrik elektr. Apparate BASEL

Acetylen Trocken-Entwickler

System **BUSS ATE** (patentiert)

für Schweiss- und Schneid-Anlagen

Verminderter Verbrauch an Karbid,

weil jede Gaserzeugung während Betriebspausen automatisch eingestellt wird. Restlose Vergasung des Karbides im Entwickler.

Vereinfachte Bedienung

durch automatische Steuerung des Apparates.

Verbilligte Abfuhr der Rückstände,

die in Form eines trockenen, bequem transportablen Kalkmehles anfallen und nur ca. ein Fünftel der Rückstände bei Nassvergasern wiegen.

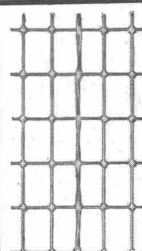
Zahlreiche Referenzen

Normal-Anlagen für Chargen von 35 bis 75 kg Karbid

Anlagen für grössere Leistungen je nach Bedarf.

Unsere Fachleute beraten Sie unverbindlich.

— BUSS & BASEL —



Streckrabitz, la feuerverzinkt, 13/17 mm, à 50 m²
Streckrabitz No. 60, " 22/25 mm, à 25 m²
Streckrabitz No. 45, " 40/45 mm, à 50 m²

Drahtstärken 0,7 und 1 mm, für sämtliche Rabitzkonstruktionen, Ueberspannen von Kork- u. Leichtbauplatten aller Systeme; Armierung von Zementkonstruktionen und Unterlagsböden.

Weitere Bauspezialitäten:

Drahtziegelgewebe, Drahtgeflechte, rohes Beton-Einlagegewebe, Dülo.

SCHWEIZ. DRAHTZIEGELFABRIK A. - G.
LOTZWIL (Bern) Tel. 6 01 73



KISSLING-TORE

Neuzeitliche, patentamtlich geschützte Konstruktion, für Garagen, Hallenbauten, Magazine etc.

Solid! Billig!

Als Kipptor, als Schiebetor, als gekuppelte, zweiflügelige Tore mit automatischer Arretierung. Prospekte.

H. KISSLING
Eisenbau A.G. BERN

**Tief-
Bohrungen**
für Wasser-
gewinnung u.
Boden-Unter-
suchungen
Filterbrunnen

E. BOSSHARD & Co
ZÜRICH 1

S.T.S.

Schweizer. Technische Stellenvermittlung
Service Technique Suisse de placement
Servizio Tecnico Svizzero di collocamento
Swiss Technical Service of employment

ZÜRICH, Beethovenstr. 1 — Telefon: 35426 — Telegr.: STSINGENIEUR ZÜRICH.
 Für Arbeitgeber kostenlos. Für Stellensuchende Einschreibgebühr 2 Fr. für 3 Monate.
 Bewerber wollen Anmeldebogen verlangen. *Auskunft über offene Stellen und Weiterleitung von Offerten erfolgt nur gegenüber Eingeschriebenen.*

MASCHINEN-ABTEILUNG

- 149 **Dipl. Elektro-Ingenieur od. -Techniker.** Ostschweiz. S. 13. März.
 233 **Elektro-Techniker,** mit Technikum u. Erfahrungen in Berechnung u. Konstruktion von Gleichstrom-Traktionsmotoren. Nordostschweiz.
 293 **Dipl. Elektro-Techniker,** für elektr. Apparatebau. Ostschweiz. S. 22. Mai.
 343 **Dipl. Elektro-Ingenieur.** Ostschweiz. S. 12. Juni.
 363 **Dipl. Maschinen-Techniker.** Zentralschweiz. S. 19. Juni.
 365 **Chemiker.** 25 bis 35 Jahre, militärpflichtig. Zentralschweiz. S. 19. Juni.
 377 **Maschinen-Ingenieur od. -Techniker.** Zentralschweiz. S. 26. Juni.
 409 **Maschinen-Techniker,** Konstrukteur, mit Praxis in Baumaschinenbranche. Ostschweiz.
 413 **Techniker-Konstrukteur** (Elektro- od. Maschinen-Techniker). Fabrik elektrischer Apparate. Westschweiz.
 415 **Dipl. Elektro-Ingenieur ev. -Techniker,** Erfahrungen im Elektrohebezeugbau. Baldigst. Zentralschweiz.

417 **Dipl. Maschinen-Techniker,** mit Praxis im Rohrleitungsbau. Baldigst. Ostschweiz.

BAU-ABTEILUNG

- 750 **Hochbau-Techniker.** Baldigst. Zentralschweiz. S. 12. Juni.
 758 **Kultur-Ingenieur od. -Techniker.** Innerschweiz. S. 12. Juni.
 910 **Hochbau-Techniker,** für Ausführungs- u. Detailpläne. Zentralschweiz.
 914 **Hochbau-Techniker.** Sofort. Architektur-Bureau. Zürich.
 918 **Vermessungs-Techniker,** mit Praxis, für Bureau. Nähe Zürich.
 920 **Dipl. Architekt od. Hochbau-Techniker,** für Geschäfts- u. Wohnhausbauten. Sofort. Zürich.
 922 **Dipl. Bau-Ingenieur od. Dipl. Tiefbau-Techniker,** für Projekt einer Wasserkraftanlage im Gebirge. Ostschweiz.
 924 **Techniker,** für technische Arbeiten (Kenntnisse im Maschinenschieben). Sofort. Südostschweiz.
 926 **Dipl. Architekt od. Dipl. Hochbau-Techniker,** für Entwurf, Ausführungs- u. Detailpläne von Siedlungshäusern, Umbauten, etc. Sofort. Kt. Zürich.
 928 **Hochbau-Techniker,** für Kostenvoranschläge, Ausführungs- u. Detailpläne. Sofort. Zentralschweiz.
 934 **Hochbau-Techniker,** für Konstr.-Pläne von Wohnhäusern. Sofort. Westschweiz.
 938 **Dipl. Bau-Ingenieur,** für Projekt von Wasserkraftanlagen. Nordwestschweiz.
 940 **Hochbau-Techniker,** für Entwurf, Ausführungs- u. Detailpläne. Nicht über 30 Jahre. Zentralschweiz.

Sache fruchtlos blieben und die Vertreter dieser Firma weiterhin unwahre Behauptungen über den Warenursprung aufstellen, sehen wir uns veranlasst, die Angelegenheit zur Kenntnis der Öffentlichkeit zu bringen. Verband «Schweizerwoche».



ING. MAX GREUTER & CIE. ZÜRICH 8
 INJEKTIONS- UND GUNIT-ARBEITEN TIEFBOHRUNGEN

Elektrizitätswerk des Kantons Thurgau

Die durch Rücktritt freiwerdende Stelle des

DIREKTORS

ist auf den 1. Januar 1944 neu zu besetzen.

Bewerber mit abgeschlossener technischer Bildung und praktischer Betätigung auf dem Gebiete der Elektrizitäts-Versorgung wollen ihre Anmeldung mit ausführenden Personalien an den **Präsidenten des Verwaltungsrates, Herrn Dr. h. c. A. Schmid in Frauenfeld** richten. **Anmeldungsfrist bis 30. Juli 1943.**

Schriftliche Auskunft über Tätigkeitsbereich und Anstellungsverhältnisse erteilt die Direktion des Elektrizitätswerkes des Kantons Thurgau in Arbon.

DIPL. TIEFBAUTECHNIKER

mit langjähriger Praxis als Bauführer, Konstrukteur und Statiker in Ingenieur-Bureau für Hoch- und Tiefbau sucht sich zu verändern. Bevorzugt würde Tätigkeit auf technischem Bureau in ländlichen Verhältnissen für Meliorationen, Strassenbau, Wasser-Versorgungen, Kanalisationen. — Anfragen unter Chiffre Z. H. 7965 an Mosse-Annoncen A.-G., Zürich.

HOLZBAU

Lizenz für neue Holzbauweise zu vergeben. Abbinden und Aufrichten eines mittleren Wohnhauses mit 3 bis 5 Mann in 2 bis 3 Tagen. Einwandfreie Qualität. — Anfragen unter Chiffre OFA 1105 Lz an Orell Füssli-Annoncen, Luzern

Grosser

PLANSCHRANK

für Ingenieurbureau in Zürich gesucht. — Offerten unter Chiffre Z. W. 7956 an Mosse-Annoncen A.-G., Zürich.

Zermatt

Hotels:

SCHWEIZERHOF NATIONAL BELLEVUE

Neue Direktion W. Zimmermann

Unsere Devise: „Immer gleich gut“

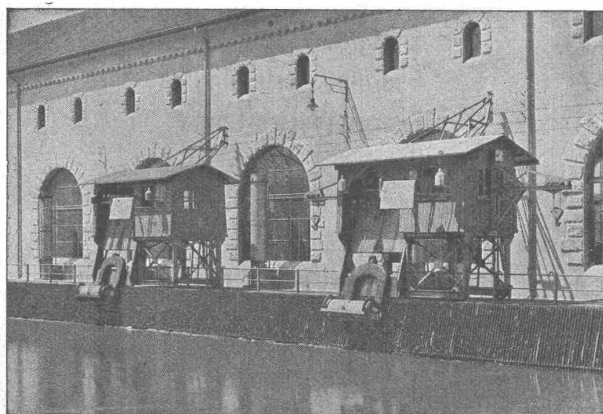
Pauschalarrangements p. Woche ab:

SCHWEIZERHOF NATIONAL BELLEVUE

Fr. 117.— Fr. 106.— Fr. 98.—

Patente

erwirkt und verwertet im In- und Auslande prompt und gewissenhaft die Firma PERUHAG, Schwaneng. 4, Bern, Tel. 2.35.04. Agenturen in allen grösseren Städten. Verlangen Sie Prospekte.



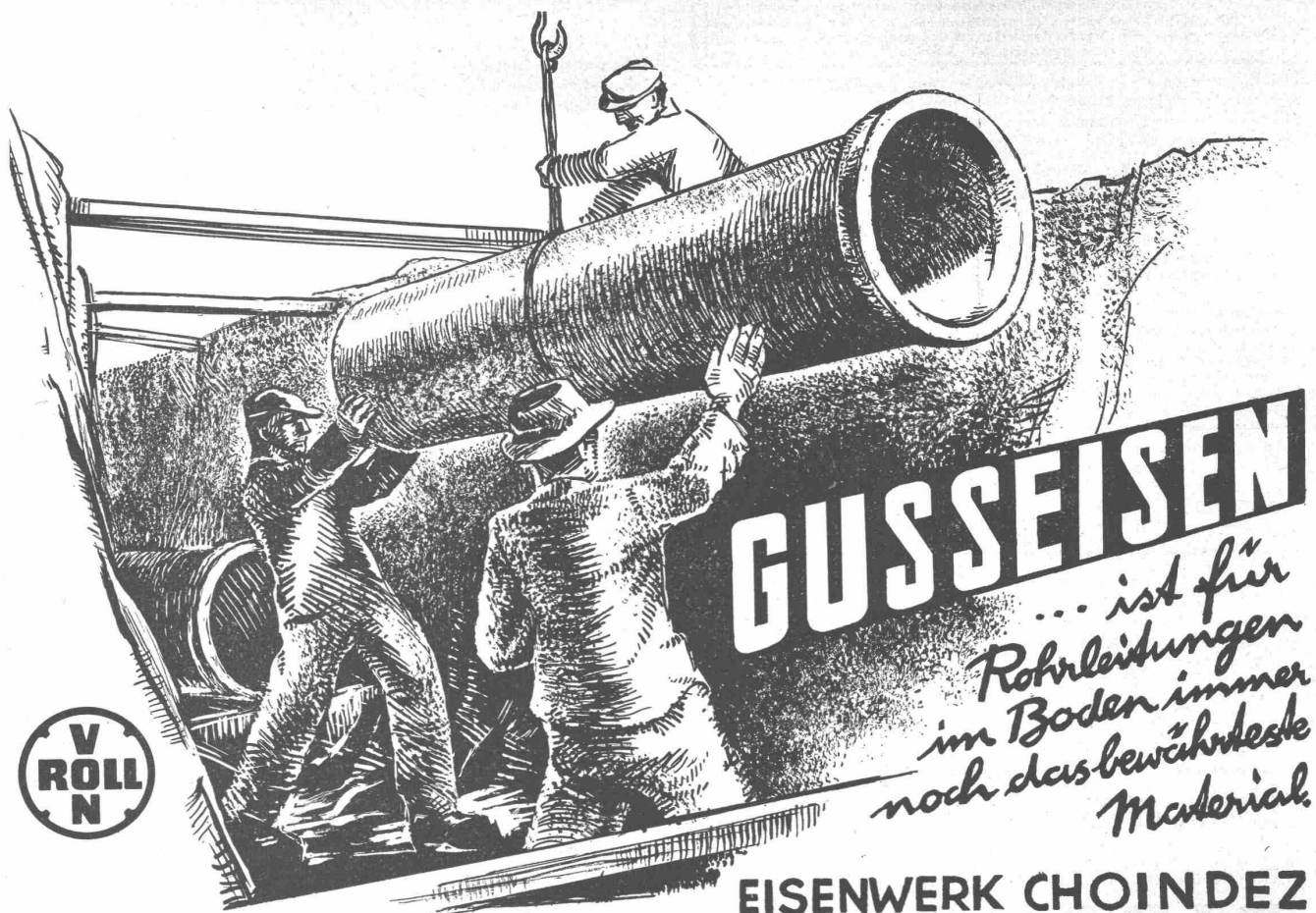
MASCHINENFABRIK
JONNERET FILS AÎNÉ - GENÈVE

Gegründet 1850

Spezialität:

Rechenreinigungsmaschinen

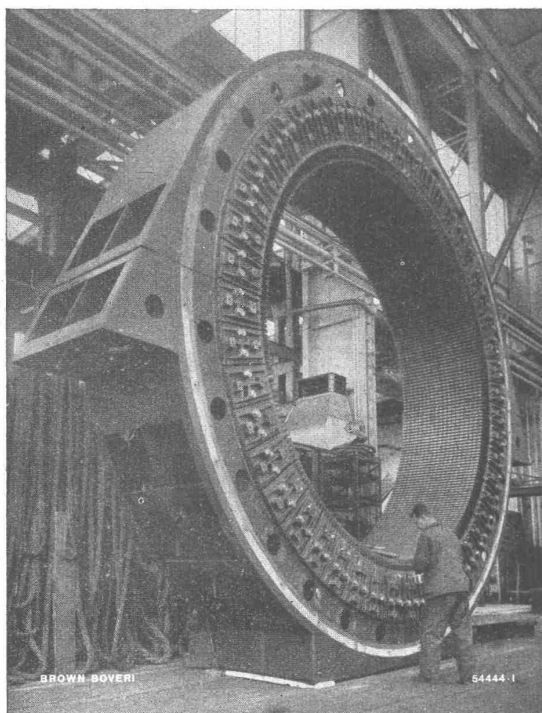
In- und Auslandpatente



GUSSEISEN ... ist für
Rohrleitungen
im Boden immer
noch das bewährteste
Material.

EISENWERK CHOINDEZ
Gesellschaft der Ludw. von Roll'schen Eisenwerke A.G.

V ROLL N



Betriebssicherheit
durch zuverlässige Apparate für

Energie - Erzeugung
Energie - Verteilung
Energie-Verwertung

A.-G. BROWN, BOVERI & CIE., BADEN
Technische Bureaux in Baden, Basel, Bern, Lausanne