

Zeitschrift: Schweizerische Bauzeitung
Herausgeber: Verlags-AG der akademischen technischen Vereine
Band: 121/122 (1943)
Heft: 1

Werbung

Nutzungsbedingungen

Die ETH-Bibliothek ist die Anbieterin der digitalisierten Zeitschriften auf E-Periodica. Sie besitzt keine Urheberrechte an den Zeitschriften und ist nicht verantwortlich für deren Inhalte. Die Rechte liegen in der Regel bei den Herausgebern beziehungsweise den externen Rechteinhabern. Das Veröffentlichen von Bildern in Print- und Online-Publikationen sowie auf Social Media-Kanälen oder Webseiten ist nur mit vorheriger Genehmigung der Rechteinhaber erlaubt. [Mehr erfahren](#)

Conditions d'utilisation

L'ETH Library est le fournisseur des revues numérisées. Elle ne détient aucun droit d'auteur sur les revues et n'est pas responsable de leur contenu. En règle générale, les droits sont détenus par les éditeurs ou les détenteurs de droits externes. La reproduction d'images dans des publications imprimées ou en ligne ainsi que sur des canaux de médias sociaux ou des sites web n'est autorisée qu'avec l'accord préalable des détenteurs des droits. [En savoir plus](#)

Terms of use

The ETH Library is the provider of the digitised journals. It does not own any copyrights to the journals and is not responsible for their content. The rights usually lie with the publishers or the external rights holders. Publishing images in print and online publications, as well as on social media channels or websites, is only permitted with the prior consent of the rights holders. [Find out more](#)

Download PDF: 22.02.2026

ETH-Bibliothek Zürich, E-Periodica, <https://www.e-periodica.ch>

SCHWEIZERISCHE BAUZEITUNG

WOCHENSCHRIFT FÜR ARCHITEKTUR / INGENIEURWESEN / MASCHINENTECHNIK
REVUE POLYTECHNIQUE SUISSE

ORGAN DES SCHWEIZERISCHEN INGENIEUR- UND ARCHITEKTEN-VEREINS
UND DER GESELLSCHAFT EHEMAL. STUDIERENDER DER EIDG. TECHN. HOCHSCHULE
GEGRÜNDET 1883 VON ING. A. WALDNER / HERAUSGEGEBEN VON ING. C. JEGHER

G.E.P.-u. S.I.A.-Mitgl., b. Verlag: Schweiz 40 Fr.,
Ausland 48 Fr. jährl.; Nicht-Mitglieder: Schweiz
48 Fr.; Ausland 60 Fr., postamtlich abonniert
48 Fr. zuzüglich Gebühren. / Einzel-Nr. Fr. 1.20

VERLAG C. & W. JEGHER, ZÜRICH
Dianastrasse 5 / Postdeck VIII 6110
Telephon: 345 07 ■ In Kommission
bei Rascher & Cie., Zürich u. Leipzig

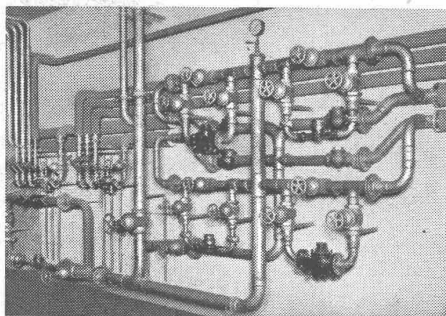
Anzeigen durch MOSSE-ANNONCEN AG.,
Zürich, Limmatquai 94 - Basel, Marktplatz 18
Anzeigenpreis: Ganze Seite 240 Fr., Seitenteile
nach Tarif - Teuerungszuschlag zur Zeit 15 %

SCHIEBEBÖDEN · ISOLIERPLATTEN · DACHVERSCHALUNGEN · HALLEN- UND INDUSTRIEBAUTEN · BARACKENBAU

Dwrisol

A.-G. FÜR LEICHTBAUSTOFFE - DIETIKON - TEL. 91 86 66

Tiefbohr- und Baugesellschaft A.-G., Zürich-Bern
Sondierbohrungen mit Entnahme ungestörter Bodenproben
Kernbohrungen im Fels Injektionen Grundwasserfassungen



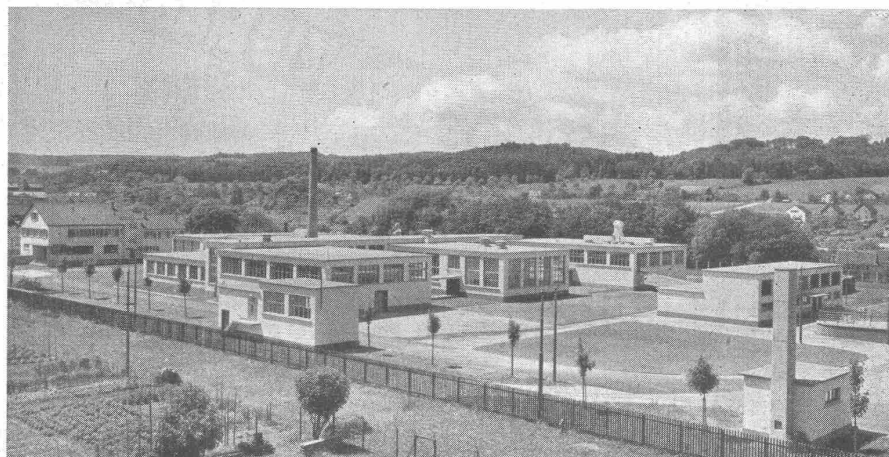
GOLDENBOHM & CO.

Dufourstr. 47

Tel. 2 08 60, 2 47 75

Empfiehlt sich speziell für Vorprojekte

Sanitäre Installationen
Technisches Bureau



WALO BERTSCHINGER

Bauunternehmung Zürich
Abteilung Spezialbetonbeläge

Schlachthausanlage Schaffhausen
Böden in Kieserlingbeton

Eternit

VENTILATIONSKANÄLE

besitzen aerodynamisch günstige Formen. Ihre Wandungen sind nichtrostend, schallhemmend und feuersicher.

ETERNIT A.G. NIEDERURNEN TEL. 415 55

HALLENBAUTEN, FERIENHÄUSER

sowie sämtliche Zimmer- und Schreinerarbeiten übernimmt

AG. FÜR HOLZINDUSTRIE GÜMLIGEN

TELEPHON 424 44

St. Margrether-Sandstein

Kennen Sie die Vorzüge meines Materials? Jegliche Steinhauerarbeiten, Tür- u. Fenstereinfassungen, Cheminée etc.

Verlangen Sie unverbindlich Offerte oder Vertreterbesuch.

STEINBRUCH - UND STEINMETZGESCHÄFT

E. GAUTSCHI St. Margrethen Tel. 734 86



Clichés
und Entwürfe für
jede Werbung

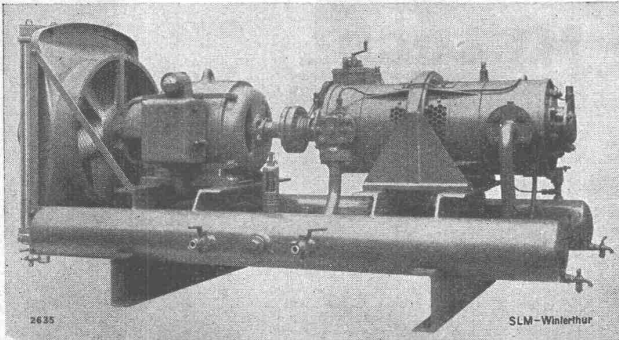
ANDERSON & WEIDMANN
ZÜRICH 5
Traugottstrasse 6
Tel. 38234



Baubeschläge

Werkzeuge

Zürich 1 Limmatquai 30 Telefon 272 60



SLM
WINTERTHUR

Luftgekühlte Baukompressoren

vollautomatische Anlagen

**Schweiz. Lokomotiv- und Maschinenfabrik
Winterthur**

HESCO - Ventilationsklappen

(Patent Nr. 165 634) (R. F. 7)

werden ohne Werkzeug zusammen-
gesetzt und zerlegt

Lüftung von:

Küchen, Badezimmer, Wohn- u. Geschäfts-
räumen, Spitälern usw.

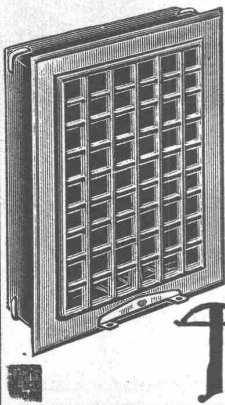
Ventilationsbetätigungen

mit Ketten, Ketten über Rollen, Schiebe-
knopf, Drahtseil in Rohr geführt, Stangen,
Steckschlüssel etc.

Fabrikanten:

Hess & Co., Pilgersteg-Rüti

Verlangen Sie Muster und Prospekte bei
Ihrem Eisenwarenhändler / Besichtigen Sie
unsere Ausstellung in der ständigen Schwei-
zerischen Bauzentrale, Talstrasse 9, Zürich 1.



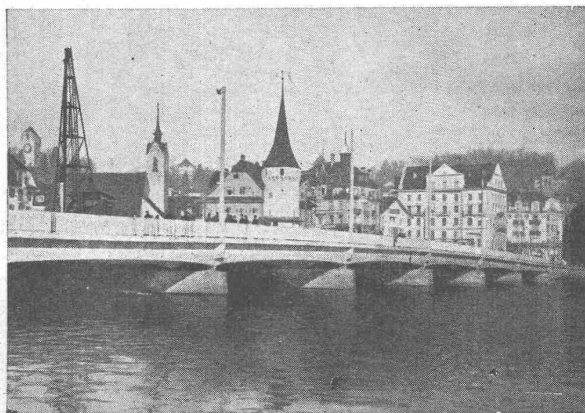
Plastiment-Beton



KASP. WINKLER + CO.
Zürich-Altstetten



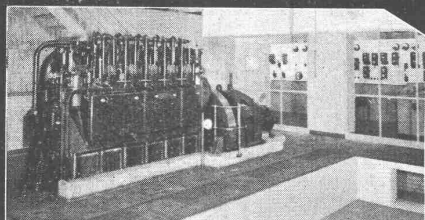
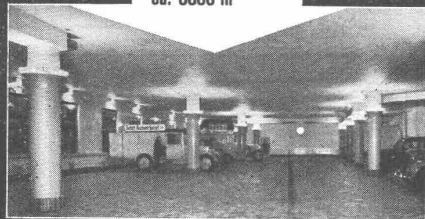
Abdichtungen



Verbreiterung der Seebrücke in Luzern
Beton der Fahrbahn mit Plastiment-Zusatz erstellt



Isolation der
Kellerräume gegen
Grundwasser
System „Mammut“
ca. 5800 m²



↓ GrW HW

Asphalt-Emulsion AG

Unternehmung für wasserdichte Beläge

Zürich
Löwenstrasse 11
Telefon 588 66

Specker & Ciola / Zürich

Weitere Referenzen

für Isolationen gegen Grundwasser:

Warenhaus Ober, I. bis III. Etappe	3100 m ²
Schweiz. Rückversicherungs-Gesellschaft, Zürich	1500 m ²
Gewerbeschulhaus, Zürich	6000 m ²
Volkshaus, Zürich	3000 m ²
Seidentrocknungsanstalt, Zürich	1300 m ²
Spar- und Leihkasse, Thun	1500 m ²
„Vita“ Lebensversicherungs-Aktiengesellschaft, Zürich	1300 m ²
„Viktoriahaus“, Zürich	1400 m ²
„Haus zum Schanzeneck“, Zürich	1600 m ²
„Vita Basilese“, Lugano	2300 m ²
St. Gallische Kreditanstalt, St. Gallen	800 m ²
Amtshaus V, Zürich	800 m ²
Schweiz. Lebensversicherungs- und Rentenanstalt, Zürich	4500 m ²
„Zürich“ Unfall, Zürich	1000 m ²
Kongressgebäude Zürich	2300 m ²
Konsum-Verein, Zürich	1500 m ²
Hallenschwimmbad Zürich	2200 m ²
Maag-Zahnräder A.-G., Zürich	1600 m ²
Albiswerk A.-G., Zürich	1100 m ²

MELOCOL



Mit Melocol-H-Kaltleim verleimte Hetzer-Dachbinder der Mustermessehalle VIII, Basel

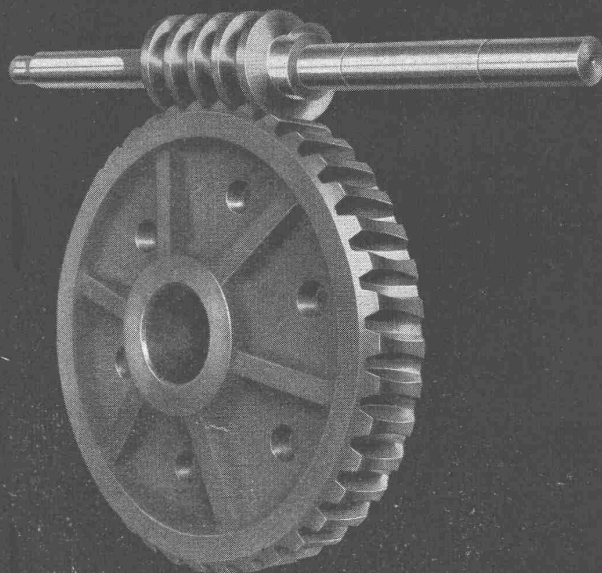
für Kaltverleimung **MELOCOL H**, für Heissverleimung **MELOCOL M**

Vorzüge: Wasserfest Schimmelfest Fleckenfrei
Sichere Anwendung Kurze Abbindezeit Kein Durchschlag

Hersteller: GESELLSCHAFT FÜR CHEMISCHE INDUSTRIE IN BASEL

Alleinverkäufer für die Schweiz: FISCHER-SÜFFERT, BASEL
Innere Margarethenstrasse 26, Telefon 418 61/62

ZAHNRÄDERFABRIK



Sauter/Bachmann & Cie
Netstal/Gl.

ANNEN