

Zeitschrift: Schweizerische Bauzeitung
Herausgeber: Verlags-AG der akademischen technischen Vereine
Band: 121/122 (1943)
Heft: 26

Werbung

Nutzungsbedingungen

Die ETH-Bibliothek ist die Anbieterin der digitalisierten Zeitschriften auf E-Periodica. Sie besitzt keine Urheberrechte an den Zeitschriften und ist nicht verantwortlich für deren Inhalte. Die Rechte liegen in der Regel bei den Herausgebern beziehungsweise den externen Rechteinhabern. Das Veröffentlichen von Bildern in Print- und Online-Publikationen sowie auf Social Media-Kanälen oder Webseiten ist nur mit vorheriger Genehmigung der Rechteinhaber erlaubt. [Mehr erfahren](#)

Conditions d'utilisation

L'ETH Library est le fournisseur des revues numérisées. Elle ne détient aucun droit d'auteur sur les revues et n'est pas responsable de leur contenu. En règle générale, les droits sont détenus par les éditeurs ou les détenteurs de droits externes. La reproduction d'images dans des publications imprimées ou en ligne ainsi que sur des canaux de médias sociaux ou des sites web n'est autorisée qu'avec l'accord préalable des détenteurs des droits. [En savoir plus](#)

Terms of use

The ETH Library is the provider of the digitised journals. It does not own any copyrights to the journals and is not responsible for their content. The rights usually lie with the publishers or the external rights holders. Publishing images in print and online publications, as well as on social media channels or websites, is only permitted with the prior consent of the rights holders. [Find out more](#)

Download PDF: 23.02.2026

ETH-Bibliothek Zürich, E-Periodica, <https://www.e-periodica.ch>

ADOLF FELLER A.G. HORGEN

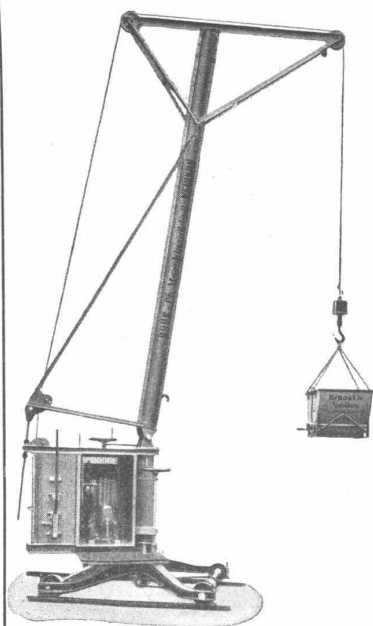
FABRIK ELEKTRISCHER APPARATE



Genormtes, nach eigenen Patenten gebautes Einheitsmaterial, bewährte schweizerische Qualitätsarbeit, für Licht- und Kraftanlagen

Drehschalter / Kipphebelschalter / Zugschalter / Druckkontakte
Steckvorrichtungen / Signallampen / Kleinarmaturen / für Montage
auf und unter Putz

Isolierpanzer-Apparate für trockene, feuchte und nasse Räume



Kleinbaukrane,
verstärkte Ausführung, bes.
für Tiefbau und Greif-
betrieb geeignet.

Betonmischmaschinen
von 100 — 2000 lt. Inhalt

Kompressoren
fahrbar und stationär,
gekuppelt mit Elektro-
oder Dieselmotor

Pressluftwerkzeuge

Feldbahnlokomotiven

Steinbrecher

Sandwalzwerke

Vibrationssiebe

Kabelbagger

**Komplette Kies- und
Sand-Aufbereitungs-
Anlagen**

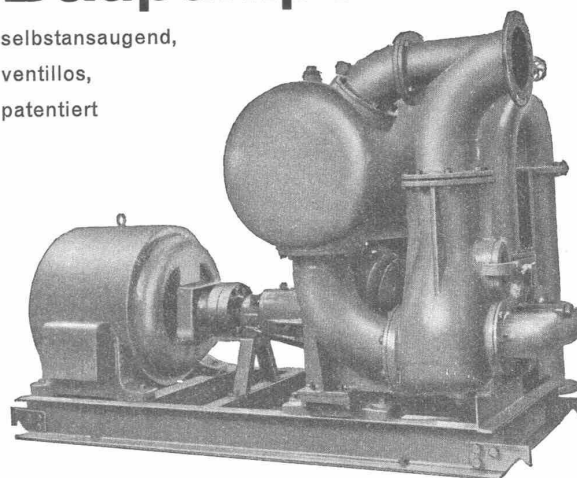
**BRUN & CIE.,
Maschinenfabrik, NEBIKON (Luzern)**

Gegründet 1872

Telephon 851 12

Baupumpen

selbstansaugend,
ventillos,
patentiert



Saughöhen bis 9 m, Leistungen 1—500 Liter/Sek. **Kein Bodenventil · Keine Klappe im Saugstutzen · Keine Hilfs-Vakuum-Pumpe · Jederzeitiges automatisches Ansaugen** auch nach Lufteintritt im Saugrohr. Keine reibenden, sich abnützenden Flächen, daher unempfindlich gegen Sand, Schlamm und Kies.

Ein Klient schreibt uns aus freiem Ermessen: „Die gelieferte Baupumpe NCP 200 hat den Wasserauftrieb in der linksseitigen Pfeilergrube tatsächlich zu bewältigen vermocht und hat uns hierdurch gute Dienste geleistet. Der störungsfreie und sozusagen bedienungslose Betrieb ist einfach unübertreffbar. Die sichere Vermeidung des Ansteigens des Wassers während der Aushub- und insbesondere Betonierungsarbeiten wird mit keinem andern System erreicht.“

Maschinenfabrik a. Sihl a. Zürich

Gegründet 1871

Telephon 335 14

TELEPHON 4 67 96

HEINRICH WAGNER & CO

DU PONT DULUX

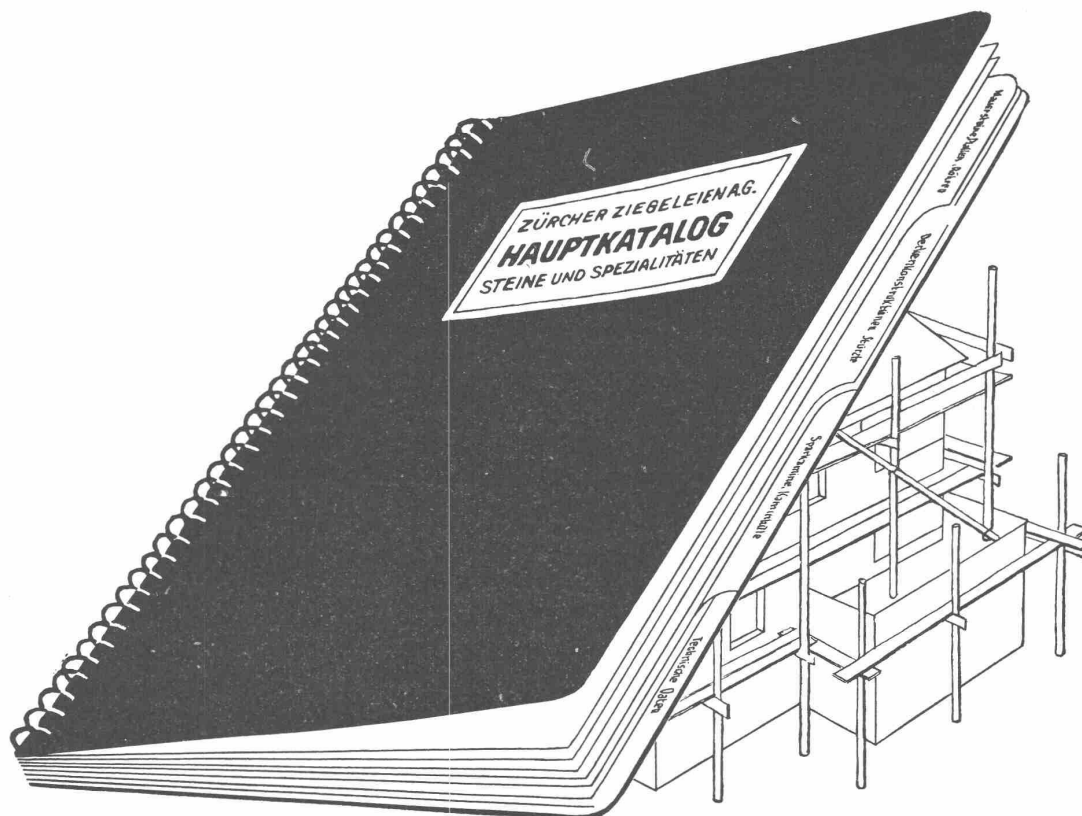
**LACK- UND FARBENFABRIK
OBERFLÄCHENTECHNIK
TEXTILBEHANDLUNG**

ZÜRICH 8, Dufourstrasse 48

GENERALVERTRETER v. E. J. DU PONT DE NEMOURS CO.

DU PONT-DULUX, synthetischer Kunstharzlack, auch auf Holz witterungsbeständig, zum Spritzen und Streichen. Trocknet im Glanz, in 30 Minuten staubfrei, in fünf Stunden trocken, in zehn Stunden durchhärtet.

Referenzen: SBB, Privatbahnen, Autoindustrie.



Wer bauen will, braucht dieses Buch!

Wenn Sie jetzt oder später bauen wollen, dann wird Ihnen unser neuer, reich illustrierter Hauptkatalog über Steine und Spezialitäten gute Dienste leisten. Das 75 seitige, sorgfältig durchgearbeitete Nachschlage-Werklein enthält eine umfassende, zuverlässige und praktische Übersicht über diese von uns hergestellten Baumaterialien. Sein Inhalt wird durch zahlreiche nützliche Tabellen und technische Darstellungen bereichert.

Verlangen Sie das kleine Buch gratis gegen den untenstehenden Gutschein; es wird Ihnen wertvolle Anregungen geben.

ZÜRCHER ZIEGELEIEN A.G. ZÜRICH Talstrasse 83 Tel. 38700

Gutschein

Senden Sie mir kostenlos Ihren illustrierten Hauptkatalog über Steine und Spezialitäten.

Name oder Firma:

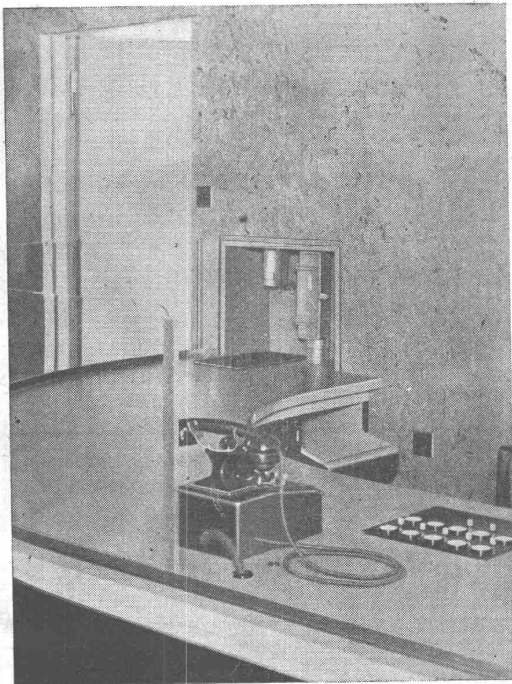
Genaue Adresse:

.....

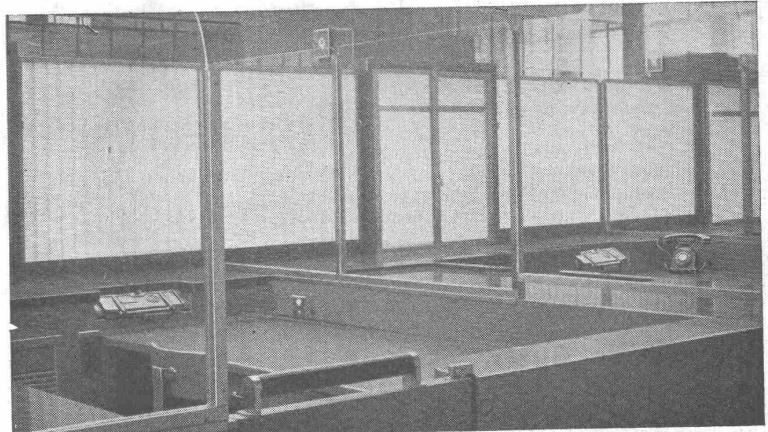


SIEMENS

ROHRPOSTANLAGEN



Rohrpoststation in der Anmeldung eines Bankhauses



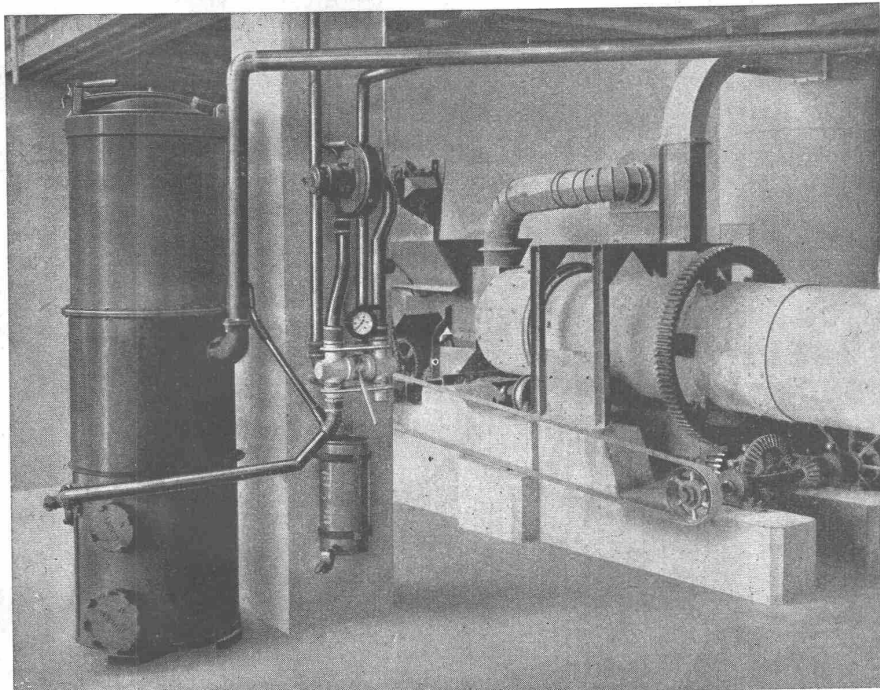
Rohrpost-Sender in der Kassenhalle eines Bankhauses

Überall, wo es erforderlich ist, Schriftstücke, Wechselgeld, Kassenschecks usw. sekundenschnell zu befördern, bringt der Einsatz einer Rohrpost Hilfe und Gewinn. Zahlreiche Botengänge werden vermieden und das Personal entlastet. Das bedeutet bei grösseren Entfernungen und oft sich wiederholenden Zustellungen eine wesentliche Zeitersparnis.

SIEMENS ELEKTRIZITÄTS-ERZEUGNISSE AG
ABT. SIEMENS & HALSKE
LÖWENSTRASSE 35 - ZÜRICH

Zw. 8.04/2

INDUSTRIE-GENERATOREN IGS



für **Holz
Holzkohle
Torf**

mit dem bewährten **K-Gasbrenner**
ergeben die beste Verbrennung bei
grösster Wirtschaftlichkeit.

Zur Beheizung von:

Schmiedeöfen
Glühöfen
Trockenöfen
Makadamdrehöfen usw.

Schutzgasanlagen



Offerten für Generatoren- und komplette Ofenanlagen durch

Holzgasgeneratoren A.-G., Zürich
ZÜRICHBERGSTRASSE 77
TELEPHON 273 60

Die Seite der soliden Bauhandwerker

Nachstehende
Firmen
empfehlen
sich den
Herren
Architekten:

E. RUFER, Zürich 4

Kanzleistr. 117, Tel. 7 92 83
Baugeschäft

Neubauten, Umbauten,
Renovationen, Schutzräume, Reparaturen etc.
Unverbindliche Kostenvoranschläge
Vorteilhafteste Berechnung

BAUUNTERNEHMUNG

DANIELI & SCHÄRER

Birmensdorferstr. 304 Tel. 3 23 91
ZÜRICH 3

Nur Fr. 11.50 kostet ein einfaches
Feld unter dieser wirkungsvollen
Rubrik. Anmeldungen an:

MOSSE-ANNONCEN AG, ZÜRICH 1
Limmatquai 94

Sämtliche Parkettarbeiten

durch **Gottfr. Reiser**
Parkettgeschäft, ZÜRICH 7
Plattenstr. 70, Tel. 2 59 58

Beton-Fensterschutz „SPLIGA“

Splitter-, trümmer- und gassicher

Aeusserst einfacher Einbau

E. O. KNECHT, Ing., Zürich 7

Asylstr. 104, Tel. 2 35 47

Zentralheizungen
Sanitäre Anlagen



J. GOTTHELF SCHNEIDER

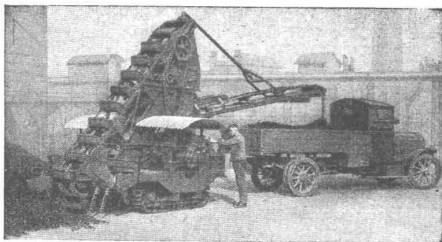
Baugeschäft

UMBAUTEN RENOVATIONEN LUFTSCHUTZBAUTEN
Mimosenstr. 1 ZÜRICH 11 Tel. 6 96 06

Chemische Holzbeizeereien, Umbeizen
aller Art, Polier- und Spritzverfahren
Fachgemässe u. prompte Ausführung. Ia Referenzen

JAKOB RÜEGG, ZÜRICH
Mühlebachstr. 20, Tel. 4 69 07

Universal-Gurtförderer „Raco“



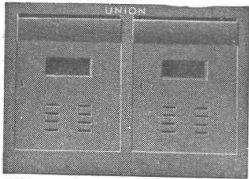
Die Einschaltung zuverlässig arbeitender Gurtförderer
„RACO“, auf Raupenbänder laufender Becherwerksauf-
lader oder anderer Fördergeräte, die wir als Spezialität
liefern, vermag bei Steigerung der Leistungsfähigkeit
die Transportkosten bedeutend zu reduzieren.

Prospekte und Offerten bereitwilligst durch

ROBERT AEBI & CIE., A.G., ZÜRICH

Ingenieurbureau und Maschinenfabrik
Zweigniederlassung in Zollikofen/Bern

BRIEFKASTEN gemäss Wunsch der Eidg. Postverwaltung



**KASSENSCHRÄNKE
STAHLMÖBEL
WERKZEUGSCHRÄNKE
EINMAUERKASSEN etc.**

liefert in erstklassiger Ausführung

Union-Kassenfabrik A.-G., Zürich

Ausstellung und Verkauf: Löwenstr. 2 „Schmidhof“
Fabrik und Bureau: Albisriederstr. 257, Tel. 5 17 58
Verlangen Sie Prospekt No. 80

Zermatt

Hotels:

SCHWEIZERHOF NATIONAL BELLEVUE
Neue Direktion W. Zimmermann

Unsere Devise: „Immer gleich gut“

Pauschalarrangements p. Woche ab:
SCHWEIZERHOF NATIONAL BELLEVUE
Fr. 117.— Fr. 106.— Fr. 98.—

Erfinder

berät fachgemäss über Pa-
tent-Erwerbung und -Ver-
wertung im In- und Auslande
die Firma PERUHAG,
Schwanengasse 4, Bern, Tel.
2.35.04. Agenturen in allen
grösseren Städten.
Verlangen Sie Prospekt

GROSS- UND KLEIN- ANLAGEN



KRAFT



G. PFENNINGER & CO.

Aegertenstrasse 8 - Telefon 7 11 10

ZÜRICH

Das altbewährte Fachgeschäft

S.T.S.

Schweizer. Technische Stellenvermittlung
Service Technique Suisse de placement
Swiss Technical Service of employment

ZÜRICH, Beethovenstr. 1 — Telefon: 35426 — Telegr.: STSINGENIEUR ZÜRICH.
 Für Arbeitgeber kostenlos. Für Stellensuchende Einschreibgebühr 2 Fr. für 3 Monate.
 Bewerber wollen Anmeldebogen verlangen. *Auskunft über offene Stellen und Weiterleitung von Offerten erfolgt nur gegenüber Eingeschriebenen.*

MASCHINEN-ABTEILUNG

- 247 **Dipl. Maschinen-Ingenieur od. -Techniker**, Baldigst, Ostschweiz, S. 8. Mai.
 271 **Dipl. Elektro-Ingenieur od. -Techniker**, Zürich, S. 15. Mai.
 295 **Dipl. Elektro-Techniker ev. Maschinen-Techniker**, Ostschweiz, S. 22. Mai.
 321 **Dipl. Maschinen-Techniker u. Dipl. Elektro-Techniker**, Schweiz, S. 5. Juni.
 369 **Heizungs- od. Ventilations-Techniker**, mit Praxis in der Ausführung von Anlagen, Baldigst, Militärische Arbeiten bei ziviler Anstellung.
 373 **Dipl. Elektro-Ingenieur od. -Techniker**, mit Praxis im Fahrleitungsbau, Solothurn, Ca. 30 Jahre, Zürich.
 375 **Heizungs-Techniker**, mit Kenntnissen in der Projektierung von sanitären Anlagen, Tilsit (Ostpreussen).
 377 **Maschinen-Ingenieur od. -Techniker**, für Studien neuer Modelle von Klein-Präzisionsmaschinen, Zentralschweiz.
 379 **Maschinen-Konstrukteur**, mit Technikum, für allgem. Maschinen- u. Apparatebau, Zürich.
 383 **Maschinen-Techniker od. Elektro-Techniker**, zur Einarbeitung in Schiess-Technik, Baldigst, Zentralschweiz.
 385 **Heizungs-Techniker**, für Zentralheizungsanlagen mit Kenntnissen der Sanitär-Branche, französisch, Baldigst, Westschweiz.
 387 **Techn. Angestellter**, für Betriebsbureau einer Eisenwarenfabrik, Baldigst, Ostschweiz.

BAU-ABTEILUNG

- 212 **Vermessungs-Techniker**, Kt. Zürich, S. 27. Febr.

- 416 **Hochbau-Techniker**, Ostschweiz, S. 10. April.
 460 **Vermessungs-Techniker od. Tiefbau-Techniker**, Graubünden, S. 17. April.
 468 **Tiefbau-Techniker**, für Bureau u. Bauplatz, Berner-Jura, S. 17. April.
 544 **Tiefbau-Techniker**, für Stollenbau, Südschweiz, S. 8. Mai.
 694 **Ingenieur-Agronom**, Zentralschweiz, S. 5. Juni.
 744 **Dipl. Bau-Ingenieur ev. -Techniker**; ferner **Bau-Techniker**, Baldigst, Wallis, S. 5. Juni.
 736 **Hochbau-Techniker**, Kt. Solothurn, S. 12. Juni.
 756 **Vermessungs-Techniker ev. Geometer-Kandidat**, Kt. Wallis, S. 12. Juni.
 78 **Kultur-Ingenieur od. -Techniker**, Innerschweiz, S. 12. Juni.
 826 **Hochbau-Techniker**, mit Bauführerpraxis, Arch.-Bureau Zürich.
 828 **Dipl. Bau-Ingenieur**, mit Praxis im allgem. Tiefbau u. Eisenbetonbau, Solothurn, Zentralschweiz.
 830 **Hochbau-Techniker**, als Bauführer für Hochbauten im Gebirge, Baldigst; ferner: **Tiefbau-Techniker**, für Projektierung von Strassen, Kanalisationen u. Wasserversorgungen, Südschweiz.
 832 **Hochbau-Techniker**, mit Praxis in Kostenvoranschlägen u. Planbearbeitung für Spital- u. Landhausbau, Solothurn, Zentralschweiz.
 834 **Bauführer**, mit Praxis, Solothurn, Zürich.
 836 **Hochbau-Techniker**, Solothurn, Zentralschweiz.
 838 **Bau-Ingenieur**, mit Praxis im Stollenbau, als Bauleiter, Solothurn, Berner-Oberl.
 840 **Eisenbeton-Techniker**, Solothurn, Zürich.
 842 **Hochbau-Techniker**, für Bureau u. Bauplatz, Solothurn, Zentralschweiz.
 844 **Hochbau-Techniker**, für Bureau u. Bauplatz, Solothurn, Innerschweiz.
 848 **Hochbau-Techniker**, mit Praxis im Holzbau, Solothurn, Kt. Aargau.
 852 **Hochbau-Techniker**, für Geschäft u. Wohnhausbauten, Solothurn, Zentralschweiz.
 854 **Bau-Ingenieur**, mit statischen Kenntnissen, Baldigst, Zürich.
 856 **Tiefbau-Techniker**, mit Praxis in Geometerbureau od. **Vermessungs-Techniker**, mit Tiefbaupraxis, für Bureau u. Feld, Französisch, Eintritt 1. Aug. Wallis.
 862 **Tiefbau-Techniker ev. Praktikant** (stud. techn.), für Profilaufnahmen u. Bureau, Solothurn, Innerschweiz.
 864 **Bauführer**, bewandert in Bureau- u. Bauplatzarbeiten, gebirgstüchtig, Italienisch, Innerschweiz.

Gemeinde Neuhausen am Rheinfall

Die durch Rücktritt des bisherigen Amtsinhabers infolge Erreichung der Altersgrenze freiwerdende Stelle des

GEMEINDE-INGENIEURS

(zugleich Bauverwalters)

wird zur Neubesetzung ausgeschrieben. Bewerber mit abgeschlossener technischer Bildung und praktischer Erfahrung im Strassen-, Kanalisations- und Hochbauwesen, sowie Eignung im Verwaltungsdienst sind eingeladen, ihre Anmeldungen unter Beilage des Studienausweises und der Zeugnisse über ihre bisherige Tätigkeit mit Photo bis zum 19. Juli 1943 an den **Gemeinderat Neuhausen am Rheinfall** einzureichen. Besoldung nach Reglement Fr. 7200.— bis Fr. 10000.— zuzüglich Teuerungszulagen. Der Beitritt in die Kantonale Pensionskasse ist obligatorisch. Persönliche Vorstellung nur auf besonderes Verlangen.

Stellenantritt nach Uebereinkunft anfangs Oktober oder November 1943.

Neuhausen am Rheinfall, den 26. Juni 1943.

DER GEMEINDERAT.

Ab Lager zu verkaufen:

Gut erhaltene nur wenig gebrauchte Drosselklappen, 1000 mm I.W., 3,5 atü, Fabrikat der L. von Roll'schen Eisenwerke Klus, wovon:

1 Stück für Handantrieb, 1 Stück mit Servomotor.

Zu besichtigen beim Löntschwerk Netstal.

Nordostschweiz. Kraftwerke A.-G., Baden.

Zu kaufen gesucht

eine guterhaltene

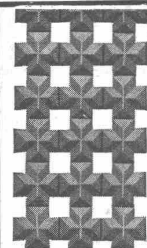
Brückenwaage

Tragkraft 5 bis 10 t.

G. WELTI, KÜSNACHT-Zürich,

Mosterei.

SBC ZÜRICH
 Bauen? — Dann ein Gang durch die ständige **Baufach-Ausstellung der Schweizer Baumuster-Centrale**, Talstr. 9, Börsenblock.
 Eintritt frei!
 Tel. 7 38 26

**Drahtziegelgewebe**

5 m²

Der beste Putzmörtelträger, seit 50 Jahren bewährter, hochfeuerbeständiger Qualitätsbaustoff in eisen- und holzsparender Bauweise.

Weitere Bauspezialitäten:
Streckrabit Drahtgeflechte, rohes Beton-Einlagegewebe, Dulo.

SCHWEIZ. DRAHTZIEGELFABRIK A.-G.
 LOTZWIL (Bern) Tel. 6 01 73

Eine steuerfreie Kapitalanlage

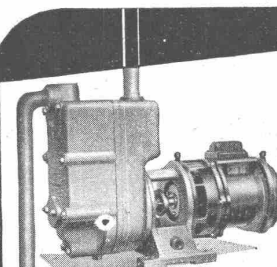
von unzerstörbarem Wert stellt die durch andauernde Reklame geschaffene Vertrauensreserve dar. Es bedeutet eine kluge Politik des Weitblicks, jetzt durch zielbewusstes Inserieren die Grundlage für den Geschäftserfolg von morgen zu legen. Durch die „SCHWEIZERISCHE BAUZEITUNG“ kommen Sie auf wirksame Weise an die massgebenden Persönlichkeiten der Bau- und Maschinenbranche heran.

MOSSE-ANNONCEN A.-G., Limmatquai 94, ZÜRICH 1.

«FIX»

Neueste, selbstansaugende Zentrifugal-Pumpe für **universellen Gebrauch**. Einseitig offenes Laufrad, durchwegs **volle Durchgänge** u. einfachste **Ansaugvorrichtung** gewährleisten grosse Betriebssicherheit.

Modelle mit I. W. Ø 25, 30, 50 bis zu einer Leistung von 300 lt/min. **prompt ab Lager**, grössere Pumpen kurzfristig lieferbar.



ZENTRIFUGAL-PUMPEN
 für Industrie- und Bauzwecke
 Saughöhe bis 9 Meter ohne Bodenventil
 Grösste Betriebssicherheit

Selbstansaugend

HÄNY & CIE PUMPENFABRIK MEILEN

GEGRÜNDET 1875



Luftseilbahnen

Standseilbahnen
Förderwinden
Schlittenaufzüge
Eisenbahnmaterial
Zahnradbahnmaterial

Giesserei Bern
Gesellschaft der Ludw. von Roll'schen Eisenwerke A.G.



hochsäurefest
frostsicher
glatte Oberfläche
höchster Widerstand
gegen Abschleiß
hohe Druckfestigkeit

STEINZEUG

das beste Kanalisationsmaterial



Schweizer. Steinzeug-Röhren-
Fabrik A.-G. Schaffhausen
Steinzeugfabrik Embrach A.-G.
Embrach

Ein halbes Jahrhundert Erfahrung