

Zeitschrift: Schweizerische Bauzeitung
Herausgeber: Verlags-AG der akademischen technischen Vereine
Band: 121/122 (1943)
Heft: 2

Werbung

Nutzungsbedingungen

Die ETH-Bibliothek ist die Anbieterin der digitalisierten Zeitschriften auf E-Periodica. Sie besitzt keine Urheberrechte an den Zeitschriften und ist nicht verantwortlich für deren Inhalte. Die Rechte liegen in der Regel bei den Herausgebern beziehungsweise den externen Rechteinhabern. Das Veröffentlichen von Bildern in Print- und Online-Publikationen sowie auf Social Media-Kanälen oder Webseiten ist nur mit vorheriger Genehmigung der Rechteinhaber erlaubt. [Mehr erfahren](#)

Conditions d'utilisation

L'ETH Library est le fournisseur des revues numérisées. Elle ne détient aucun droit d'auteur sur les revues et n'est pas responsable de leur contenu. En règle générale, les droits sont détenus par les éditeurs ou les détenteurs de droits externes. La reproduction d'images dans des publications imprimées ou en ligne ainsi que sur des canaux de médias sociaux ou des sites web n'est autorisée qu'avec l'accord préalable des détenteurs des droits. [En savoir plus](#)

Terms of use

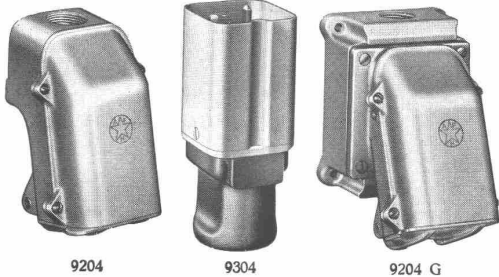
The ETH Library is the provider of the digitised journals. It does not own any copyrights to the journals and is not responsible for their content. The rights usually lie with the publishers or the external rights holders. Publishing images in print and online publications, as well as on social media channels or websites, is only permitted with the prior consent of the rights holders. [Find out more](#)

Download PDF: 04.04.2026

ETH-Bibliothek Zürich, E-Periodica, <https://www.e-periodica.ch>

ADOLF FELLER A.G., HORGEN

FABRIK ELEKTRISCHER APPARATE



Industrie-Steckkontakte

3 P + E, 10 A, 500 V mit ASEV-Zeichen,

für gewerbliche, industrielle und landwirtschaftliche Betriebe, Waschküchen etc.

Ständige Ausstellung in der SCHWEIZER BAU-CENTRALE, ZÜRICH, Talstrasse 9, Börsenblock (Eintritt frei)

KLINKER

braun, rot, gelb für Böden, Wandbelag, Cheminées, Fassaden

A. G. Verblendsteinfabrik Tel. 724 04 **Lausen**

Ständige Ausstellung unserer Erzeugnisse in der SCHWEIZER BAU-CENTRALE ZÜRICH, TALSTRASSE 9, BÖRSENBLOCK (Eintritt frei)



Führen Sie jeden Arbeiter

der neu in den Betrieb kommt, auch dahin, wo der Minimax hängt, damit er bei einem Brandausbruch weiss, was er zu tun hat.

Die Minimax-Feuerlöscher sind von jedermann ohne Vorkenntnisse sofort und leicht zu bedienen und treten in einer Sekunde in Funktion.

MINIMAX A.-G. ZÜRICH (Gegr. 1902)



KISSLING-TORE

Neuzeitliche, patentamtlich geschützte Konstruktion, für Garagen, Hallenbauten, Magazine etc.

Solid! Billig!

Als Kipptor, als Schiebetor, als gekuppelte, zweiflügelige Tore mit automatischer Arretierung. Prospekte.

H.KISSLING
Eisenbau A.G. BERN

TURBINES HYDRAULIQUES

POUR TOUTES CHUTES ET TOUS DÉBITS

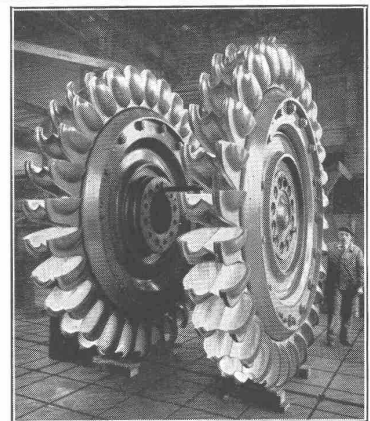
ROUES D'UN GROUPE

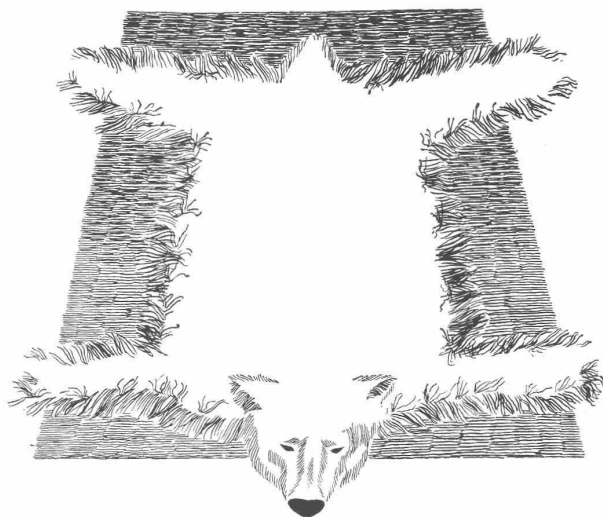
DE 55 600 CH

CHUTE 1304,5 MÈTRES

ATELIERS DES CHARMILLES S. A. GENÈVE

CHARMILLES - GENÈVE





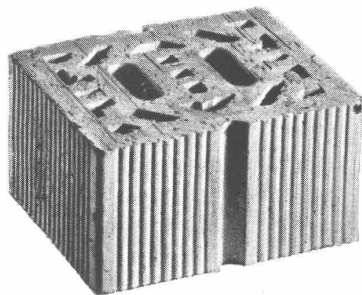
Warum hält der Backstein warm?

Was tut der Eisbär, um sich gegen die ungeheure Kälte, des arktischen Klimas zu schützen? Er kleidet sich in Luft. Er trägt einen zottigen Pelz, der zur Hauptsache — luftgefüllte Zwischenräume enthält. Diese unbeweglich eingeschlossene Luft ist es, die den Abfluss der Körperwärme verhütet und als Schutz gegen die eindringende Kälte wirkt.

Ähnlich verhält es sich beim Backstein: Auch seine wärmehaltende Kraft beruht auf hunderttausend feinen und feinsten Hohlräumen, die beim Brennen entstehen. Der Backstein ist porös und darin liegt das Geheimnis seiner Güte.

Generationen vor uns kannten diese naturgegebenen und einzigdastehenden Vorzüge des Backsteins. Es gibt auch heute noch keinen besseren Baustoff für unser Klima. Bau-Moden kommen und gehen — der Backstein überdauert sie alle. Mit Recht sagt man: Wer mit Backstein baut, baut gut!

ZÜRCHER ZIEGELEIEN AG.



IDEEN-WETTBEWERB

für die Verbindung der Rhoneschiff-
fahrtsstrasse mit dem Genfersee.

Der Rhone-Rhein-Schiffahrtsverband eröffnet mit Wirkung ab 6. Januar 1943 einen

**Ideen-Wettbewerb zur Gewinnung von Anregungen und Vorschlägen, um das Studium einer Verbindung der Rhoneschiff-
fahrtsstrasse mit dem Genfersee, zwischen der Stauhaltung Verbois und dem See weiterzuführen.**

Teilnahmeberechtigt sind:

a) Fachleute, die natürliche Personen schweizerischer Nationalität sind und die in der Schweiz ihren Wohnsitz seit einem früheren Datum als dem 6. Januar 1943 haben;

b) Fachleute, die juristische Personen mit Hauptsitz in der Schweiz und welche im Handelsregister seit einem früheren Datum als dem 6. Januar 1943 eingetragen sind;

c) Gemeinschaften von Fachleuten, welche den unter a) oder b) erwähnten Bedingungen entsprechen.

Oeffentliche Verwaltungen, sowie deren Personal, werden zum Wettbewerb nicht zugelassen.

Das Eidgen. Amt für Wasserwirtschaft, das Baudepartement des Kantons Genf und der „Conseil administratif“ der Stadt Genf haben dem Rhone-Rhein-Schiffahrtsverband als Veranstalter des Wettbewerbs ihre Unterstützung gewährt. Diesem Verband stehen Fr. 20000.— zur Verfügung, welche auf die vom Preisgericht prämierten Lösungen verteilt werden. Der erste Preis wird mindestens Fr. 5000.— betragen. Für den Ankauf und die Entschädigung der vom Preisgericht zu diesem Zwecke bezeichneten Lösungen hat die Eidgen. Zentralstelle für Arbeitsbeschaffung dem Verband einen Höchstbetrag von Fr. 20000.— zur Verfügung gestellt.

Interessenten können das Wettbewerbsprogramm:

bei Herrn Léon Moriaud, Notar, 19, rue du Rhône, in Genf; beim Sekretariat des Schweiz. Rhone Rhein-Schiffahrtsverbandes, Môle 10, Neuchâtel (Postcheck IV. 2247);

bei dem Zentralsekretariat des Schweiz. Ingenieur- und Architekten Verein, Beethovenstrasse 1, Zürich,

ab 6. Januar 1943 zum Preise von Fr. 150 pro Stück beziehen.

Die Wettbewerbsunterlagen werden vom Notar nur unter den im Wettbewerbsprogramm festgesetzten Bedingungen zur Verfügung gestellt.

Termin für die Ablieferung der Lösungen: 30. Juni 1943, 18.00 Uhr.

Neuenburg, Dezember 1942.

Schweiz. Rhone-Rhein-Schiffahrtsverband

Der Zentral-Präsident:

A. STUDER.



Abdichtungen

Normal- u. schnellbindende Mörtelzusätze
Schutzanstriche Plastische Kitten
Technische Beratungsstelle für Bautenschutz
A. PELLASCIO • Ing. ETH
Tel. 6 63 73 Zürich 11, Ohmstrasse 16

Guss-Asphalt-Arbeiten

für Hoch- u. Tiefbau

Flachdächer begehbar, Bodenbeläge, Kegelbahnen etc.
erstellen mit aller Garantie, kunstgerecht und zweckentsprechend
A. SCHMID'S ERBEN, ZÜRICH
Asphaltgeschäft Weststr. 125 Gegr. 1865 Telephon 3 21 08

S.T.S.

Schweizer. Technische Stellenvermittlung
Service Technique Suisse de placement
Servizio Tecnico Svizzero di collocamento
Swiss Technical Service of employment

ZÜRICH, Beethovenstr. 1 — Telefon : 35426 — Teleg. : STSINGENIEUR ZÜRICH.
 Für Arbeitgeber kostenlos. Für Stellensuchende Einschreibgebühr 2 Fr. für 3 Monate.
 Bewerber wollen Anmeldebogen verlangen. Auskunft über offene Stellen und Weiterleitung von Offerten erfolgt *nur gegenüber* *Eingeschriebenen*.

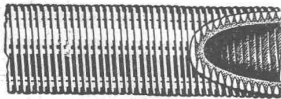
MASCHINEN-ABTEILUNG

- 837 **Elektro- u. Maschinen-Techniker**. Zentralschweiz. S. 7. Nov.
- 859 **Betriebs-Techniker**. Baldigst. Zentralschweiz. S. 21. Nov.
- 887 **Maschinen-Techniker**. Ostschweiz. S. 28. Nov.
- 891 **Dipl. Maschinen-Techniker**. Militärische Arbeiten. S. 28. Nov.
- 907 **Dipl. Elektro-Ingenieure u. -Techniker**. Ostschweiz. S. 5. Dez.
- 945 **Maschinen-Ingenieure od. -Techniker**. Zentralschweiz. S. 19. Dez.
- 977 **Dipl. Elektro-Ingenieure u. Dipl. Elektro-Techniker**, als Konstrukteure für Schaltanlagen. Ostschweiz.
- 979 **Dipl. Maschinen-Techniker**, mit Erfahrungen in Betriebsfragen u. Konstruktion von Maschinen. Südwestschweiz.
- 981 **Dipl. Maschinen-Techniker**, für Maschinenbau. Ostschweiz.

983 **Dipl. Maschinen-Techniker**, als Konstrukteur im allgemeinen Maschinenbau. Eintritt 1. 2. 43. Zentralschweiz.

BAU-ABTEILUNG

- 1116 **Ingenieur od. Techniker**. Nach Graz (Ostmark). S. 12. Dez.
- 1126 **Innen-Architekt**, als Mitarbeiter. Zentralschweiz. S. 31. Okt.
- 1194 **Tiefbau-Techniker**. Zentralschweiz. S. 14. Nov.
- 1196 **Tiefbau-Techniker ev. Praktikant**. Kt. Zürich. S. 14. Nov.
- 1210 **Tiefbau-Techniker ev. Ingenieur**. Ostschweiz. S. 21. Nov.
- 1344 **Bau-Führer**. Baldigst. Zentralschweiz.
- 1346 **Dipl. Hochbau-Techniker**, für Bureau u. Bauplatz. Sofort. Kt. Fribourg.
- 1348 **Architekt od. Hochbau-Techniker**, für Ausführungspläne von Wohnkolonien, sowie **Bauführer**, mit Praxis. Zürich.
- 1352 **Dipl. Bau-Ingenieur**, Statiker für Berechnung u. Konstruktion von Holzbauten. Ostschweiz.
- 1356 **Tiefbau-Techniker**, mit Erfahrungen in Kanalisationen, Strassenbau u. städtischem Tiefbau. Zentralschweiz.
- 1358 **Architekt od. Hochbau-Techniker**. Sofort. Ostschweiz.
- 1362 **Hochbau-Techniker**, mit Praxis. Baldigst. Zentralschweiz.
- 2 **Hochbau-Techniker**, versiert in Kostenvoranschlägen. Zürich.
- 4 **Dipl. Architekt**, sowie **Dipl. Hochbau-Techniker**, für Bureau- u. Bauplatz. Zürich.



**FLEXIBLE
 KOPEX
 PLICA
 ISOLIERROHRE**

**A. FENNER & CIE.
 ZÜRICH**

Telephon 517 65

Lutherstrasse 34-36

ELEKTROTECHNISCHE BEDARFSARTIKEL EN GROS

Place au concours

Place vacante: Architecte de 11e classe à la section des bâtiments du 1er arrondissement des CFF, à Lausanne.

Conditions d'admission: Posséder un diplôme universitaire. Connaissance parfaite du français, bonnes notions de l'allemand. Expérience des travaux de bureau et de chantier.

Traitement: De fr. 510.— à fr. 786.— par mois plus allocations de renchérissement légaux.

Délai d'inscription: 16 janvier 1948.

S'adresser par écrit à la Direction du 1er arrondissement des CFF, à Lausanne.

Entrée en fonctions: Le plus tôt possible.

W. GLASER
 DIPL. ING.
 HOCH & TIEFBAU
 SCHLIEREN, ZÜRICH

Grosse Maschinenfabrik sucht für ihre Grau- und Metallgiesserei einen

Giessereiassistenten

Verlangt wird neben voller Beherrschung des Formerberufes abgeschlossenes Hochschul- oder Fachschulstudium. Erwünscht ist mehrjährige Tätigkeit in modernen Giessereien. — Handschriftliche Offerten mit Angabe der Gehaltsansprüche, Lebenslauf und Photo unter Chiffre G. H. 400 an Guggenbühl & Huber, Zürich.

Dipl. Hochbautechniker

mit guten Kenntnissen im Tiefbau, mit einigen Jahren Praxis **sucht neuen Wirkungskreis** auf Architekturbureau od. in Bauunternehmung. Eintritt nach Ueberkunft, Referenzen stehen zur Verfügung. — Offerten unter Chiffre M 2001 GI an die Publicitas Glarus.

Guterhaltenes

Wellblechdach

140 m² mit Eisenkonstruktion, umständehalber zu verkaufen. Anfragen unter Chiffre N 7803 Q an Publicitas Basel.

Wenn

Räume feucht?

in Wohnraum, Lager, Keller, Luftschutzraum dann

schnelles Trocknen

mit den bewährten patentierten **Exsiccator-** oder **Lutrocee-Trocknern**, warm oder kalt.

H. Krüger, Ing., St. Gallen, Berneckstr. 44, Tel. 25750

Suchen Arbeit für:

Maurer, Mineur, Handlanger, Steinspalter, Zimmerleute, Schmiede, Vorarbeiter.

Stellenvermittlung: **P. IMHOF, BRIG**
 Tel. 74 (nur vormittags 9-12 Uhr).

GESUCHT:

Kultur- oder Bau-Ingenieur

für Projektierungsarbeiten, speziell Bachkorrekturen, Entwässerungen und Güterzusammenlegungen. Eventuell Dauerstellung. — Offerten mit kurzen Angaben über bisherige Tätigkeit, Gehaltsansprüchen und frühestem Eintrittstermin unter Chiffre G. H. 401 an Guggenbühl & Huber, Verlag, Zürich.

Jeder

fortschrittlich gesinnte Ingenieur liest die „Schweizerische Bauzeitung“

daher ihre vorzügliche Insertionswirkung.

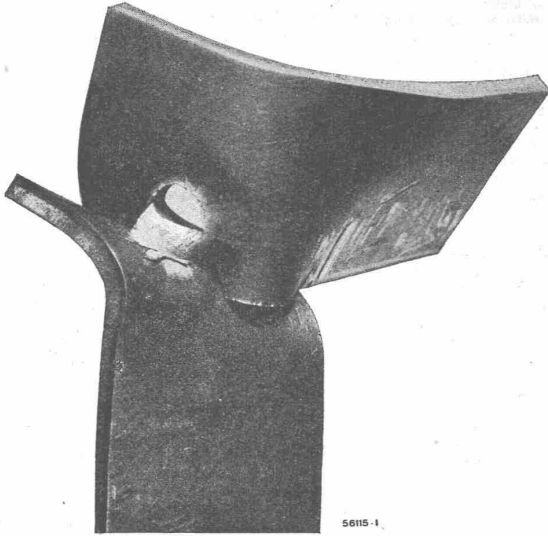
**FRIGORIT
 KORK**

gegen:

**KALTE
 WÄRME
 SCHALL**

**Korksteinwerke
 A. G.
 Käpfnach**

Material und Arbeit sparen!



ZerreiBversuch an einer Punktschweissung
Die geschweisste Verbindungsstelle kann nicht mehr gelöst werden, weshalb eine Art „Niete“ entstanden ist.

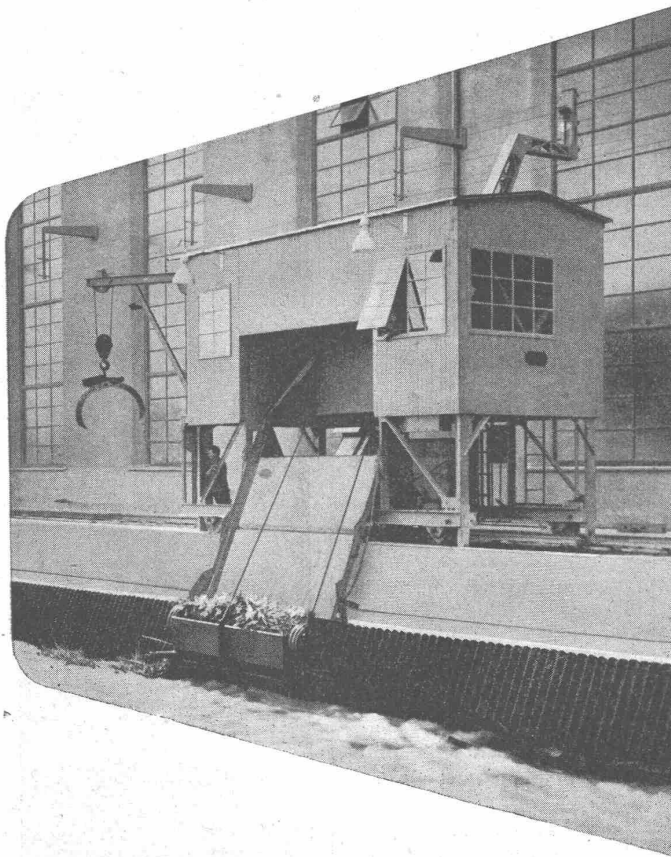
Die elektrische Schweissung
ersetzt bei Verbindungen
immer mehr das Nieten

In unseren modernen Widerstands-Schweissmaschinen werden Schweisszeit, Schweissstrom und Anpressdruck stetig auf einstellbare Werte reguliert. Ein Synchron-Schalter verhindert Stromstösse und sorgt für funkenfreies Abschalten.

Aktiengesellschaft

Brown, Boveri & Cie.
Baden

Technische Bureaux in Baden, Basel, Bern, Lausanne



Rechenreinigungsmaschinen

Windwerke und Schützen für Stauwehr-
anlagen · Krane · Verladeanlagen · Eisen-
bahn- u. Zahnradbahnmaterial · Stand- u.
Luftseilbahnen · Förderwinden · Schlitten-
aufzüge · Allgemeiner Maschinenbau