

**Zeitschrift:** Schweizerische Bauzeitung  
**Herausgeber:** Verlags-AG der akademischen technischen Vereine  
**Band:** 121/122 (1943)  
**Heft:** 25

## **Werbung**

### **Nutzungsbedingungen**

Die ETH-Bibliothek ist die Anbieterin der digitalisierten Zeitschriften auf E-Periodica. Sie besitzt keine Urheberrechte an den Zeitschriften und ist nicht verantwortlich für deren Inhalte. Die Rechte liegen in der Regel bei den Herausgebern beziehungsweise den externen Rechteinhabern. Das Veröffentlichen von Bildern in Print- und Online-Publikationen sowie auf Social Media-Kanälen oder Webseiten ist nur mit vorheriger Genehmigung der Rechteinhaber erlaubt. [Mehr erfahren](#)

### **Conditions d'utilisation**

L'ETH Library est le fournisseur des revues numérisées. Elle ne détient aucun droit d'auteur sur les revues et n'est pas responsable de leur contenu. En règle générale, les droits sont détenus par les éditeurs ou les détenteurs de droits externes. La reproduction d'images dans des publications imprimées ou en ligne ainsi que sur des canaux de médias sociaux ou des sites web n'est autorisée qu'avec l'accord préalable des détenteurs des droits. [En savoir plus](#)

### **Terms of use**

The ETH Library is the provider of the digitised journals. It does not own any copyrights to the journals and is not responsible for their content. The rights usually lie with the publishers or the external rights holders. Publishing images in print and online publications, as well as on social media channels or websites, is only permitted with the prior consent of the rights holders. [Find out more](#)

**Download PDF:** 23.02.2026

**ETH-Bibliothek Zürich, E-Periodica, <https://www.e-periodica.ch>**

# SCHWEIZERISCHE BAUZEITUNG

WOCHENSCHRIFT FÜR ARCHITEKTUR / INGENIEURWESEN / MASCHINENTECHNIK  
REVUE POLYTECHNIQUE SUISSE

ORGAN DES SCHWEIZERISCHEN INGENIEUR- UND ARCHITEKTEN-VEREINS  
UND DER GESELLSCHAFT EHEMAL. STUDIERENDER DER EIDG. TECHN. HOCHSCHULE  
GEGRÜNDET 1883 VON ING. A. WALDNER / HERAUSGEGEBEN VON ING. C. JEGHER

G.E.P.-u. S.I.A.-Mitgl., b. Verlag: Schweiz 40 Fr.,  
Ausland 48 Fr. jährl.; Nicht-Mitglieder: Schweiz  
48 Fr.; Ausland 60 Fr., postamtlich abonniert  
48 Fr. zuzüglich Gebühren. / Einzel-Nr. Fr. 1.20

VERLAG C. & W. JEGHER, ZÜRICH  
Dianastrasse 5 / Postcheck VIII 6110  
Telephon: 34507 ■ In Kommission  
bei Rascher & Cie., Zürich u. Leipzig

Anzeigen durch MOSSE-ANNONCEN AG.,  
Zürich, Limmatquai 94 - Basel, Marktplatz 18  
Anzeigenpreis: Ganze Seite 240 Fr., Seitenteile  
nach Tarif - Teuerungszuschlag zur Zeit 15 %

SCHIEBEBÖDEN · ISOLIERPLATTEN · DACHVERSCHALUNGEN · HALLEN- UND INDUSTRIEBAUTEN · BARACKENBAU

# Durisol

A.-G. FÜR LEICHTBAUSTOFFE - DIETIKON - TEL. 918666



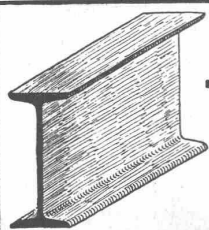
**A.G. vorm. Hämmerle & Co., Zofingen**

Tel. 81077

Allgemeiner **MASCHINENBAU, PRESSEN** für alle Industrien

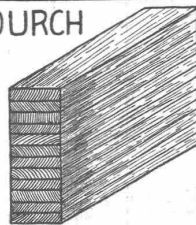
## A.-G. für Grundwasserbauten, Bern

**Vollautomatische Regenerationsanlagen**



**-EISEN**  
ERSETZEN

DURCH



**HETZER = BALKEN**  
TRÄGER

**B. ZÖLLIG SÖHNE**  
HOLZKONSTRUKT, ARBON

Patentanwälte

**E. Blum & Co., Zürich**

Gegründet 1878 Tel. 51633 Bahnhofstr. 31

Patente

Gutachten

Fabrikmarken

Technische Beratung bei Prozessen

**Standard-Bell-Produkte****ROHRPOST  
FÖRDER- UND  
SIGNALANLAGEN**

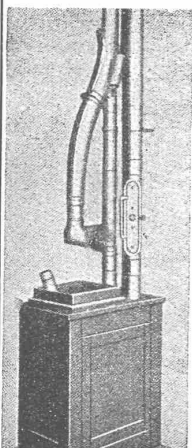
FÜR

Banken,

Geschäftshäuser,

Industriebetriebe

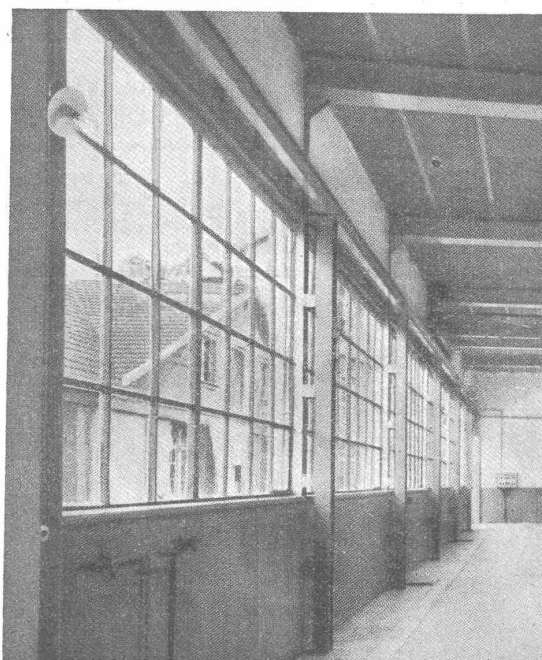
etc.



**Standard Telefon und Radio A.G. Zürich**  
 BUBENBERGPLATZ 10 SEESTRASSE 395  
 BERN ZÜRICH

**Beton-Sprossenfenster**

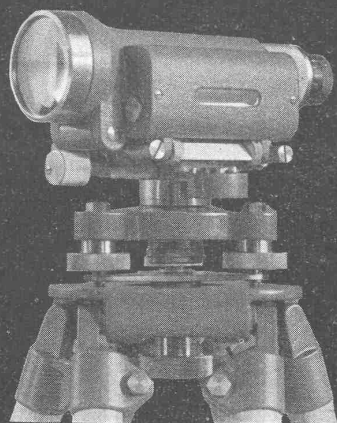
kein Faulen und kein Rosten

**W. Christen & Cie.**

Zementwarenfabrik Schänzli

**Basel 20**

Postfach

Die neuen  
**KERN-****NIVELLIERE NK**verbürgen, dank ihrer zweckmäßigen,  
soliden Bauart, höchste Leistungsfähigkeit  
und bequemes, rasches Arbeiten.

Kleinstes Gewicht und Volumen

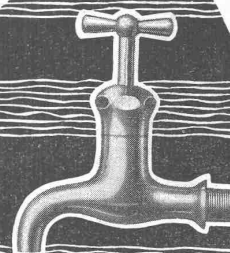
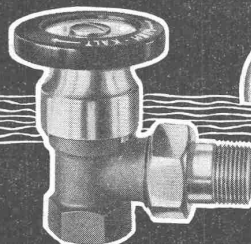
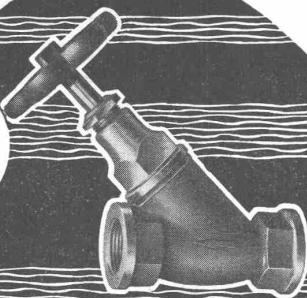
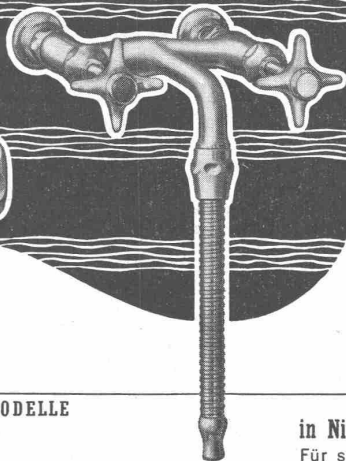
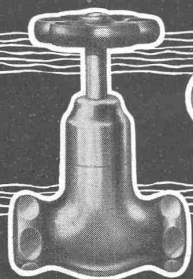
**Kern**  
AARAVFABRIK FÜR PRÄZISIONSMECHANIK  
UND OPTIK TEL. 2 11 12*Von 9 Uhr  
morgens*

unmittelbar vor der Abreise, be-  
zahlte er die Prämie für seine  
Unfall-Police. Am Nachmittag  
desselben Tages stürzte er ab.  
Wenige Tage nachher waren die  
Hinterbliebenen im Besitze der  
Versicherungssumme von Fr.  
20 000, die ihnen über die erste,  
schwierigste Zeit nach dem Tode  
ihres Ernährers hinweghalf. —  
Schliessen Sie noch heute eine  
„Zürich-Unfall“-Police ab, damit  
Ihnen niemand eine Unterlas-  
sungssünde vorwerfen kann.

**„ZÜRICH“**  
*Unfall*„Zürich“ Allgemeine Unfall- und  
Haftpflicht-Versicherungs - A.-G.

Direktion: Mythenquai 2, Zürich 2

AG. OEDERLIN &amp; CIE. BADEN



## OEDERLIN- Armaturen

3000 MODELLE

in Nichteisen-, Schwer- und Leichtmetall-Legierungen, sowie Chromnickelstahl  
Für sanitäre Installationen, technische, chemische und kosmetische Industrien, für Betriebe der Nahrungsmittel- und der landwirtschaftlichen Branchen.

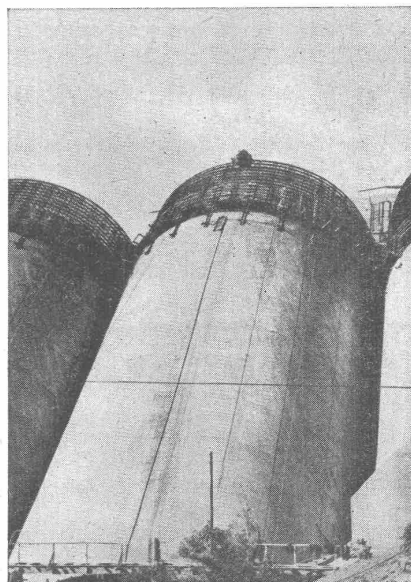
## Plastiment- Beton

KASP. WINKLER + CO.  
Zürich-Altstetten



Abdichtungen

WENGER



Staumauer Beni-Bahdel b/Tlemcen (Algier)

Die aufgelöste, stark armierte Konstruktionsmauer, die in aggressives Wasser zu stehen kam, wurde mit Plastiment-Beton erstellt.





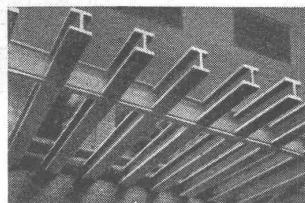
1886

Die Hanfseilfabrik  
u. Drahtseilerei von

Franz Wisiak  
in Rorschach

befriedigt alle Ihre  
Bedürfnisse an erst-  
klassigem Seilwerk

Referenzen der bedeutendsten staat-  
lichen und privaten Unternehmungen



**BALKENLAGEN**  
IN FABRIKEN,  
TURNHALLEN U. S. W.  
MIT GEHA-TRÄGERN

⚡ PATENT NR. 197226

**GEHA-TRÄGER**

SIND GENORMTE I-BALKEN AUS HOLZ, WIRTSCHAFT-  
LICH FÜR SCHWERE LASTEN ODER SPANNWEITEN  
VON 6 BIS 10 M. VERLANGEN SIE OFFERTEN

**HOLZBAU**

**E. u. A. MEIER, ZÜRICH 10**

DORFSTRASSE 19

TELEPHON 6 21 28

**UTO-** Aufzüge

Moderne Ausführung  
Geräuschloser Lauf  
Grösste Unfallsicherheit

**UTO**

Aufzug- und Kranfabrik A.-G.  
**ZÜRICH 9**

**KLINKER**

braun, rot, gelb für Böden, Wandbelag,  
Cheminées, Fassaden

**A. G. Verblendsteinfabrik**

Tel. 724 04

**Lausen**

Ständige Ausstellung unserer Erzeugnisse in der SCHWEIZER BAU-CENTRALE ZÜRICH, TALSTRASSE 9, BÖRSENBLOCK (Eintritt frei)

**VEREINIGTE  
DRAHTWERKE A.G.  
BIEL**

**EISEN UND STAHL**  
BLANKGEZOGEN UND KALTGEWALZT



**OFENFABRIK**

**KOHLER A.-G.**

**METT-BIEL**

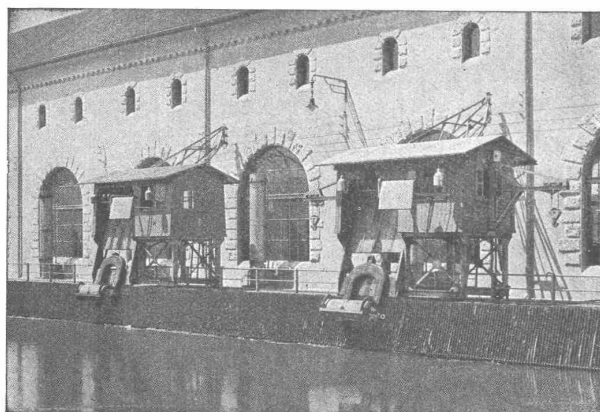
WIR FABRIZIEREN:

**KACHELÖFEN**

**BAU-KERAMIK**

**KERAMIK-SCHRIFTEN**

**CHEMINÉES**



**MASCHINENFABRIK  
JONNERET FILS AINÉ - GENÈVE**

Gegründet 1850

Spezialität:

**Rechenreinigungsmaschinen**

In- und Auslandpatente

# GEBRÜDER RÜTTIMANN

AKTIENGESELLSCHAFT FÜR ELEKTRISCHE UNTERNEHMUNGEN

Fern- 042  
Telephon: 41125

## ZUG

Spezialgeschäft für Frei- und Kabelleitungen jeder Art.

Schwebebahnen.

Trolleybus- und Bahnleitungen.



### HEIZUNG & LÜFTUNG

Modernisierung alter Heizsysteme  
Amortisation durch Brennstoffersparnis

JOH. MÜLLER AG. RÜTI & ZÜRICH  
Gegründet 1878

Blei

Hartblei

Stemmblei

Lötzinn

Lagermetalle

Metallum AG. Pratteln

Wie man OELE, Fette, Würze, Tri,  
Petrol, Benzin, Teer, Lauge, Lack *spart*

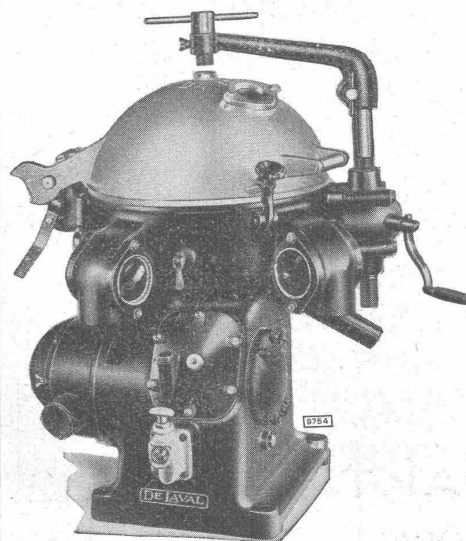
## DE LAVAL

Durch die Reinigung in Zentrifugal-Separatoren wird an diesen heute so wichtigen Materialien enorm gespart. Die Ersparnis ist so gross, die Arbeitsweise dieser Separatoren so einfach und zuverlässig, dass heute über

**35 000 Stück**

im Betriebe stehen. Referenzen, Lieferungs-Bedingungen und weitere nähere Angaben erhalten Interessenten kostenlos durch die

Generalvertretung der Aktiebolaget Separator, Stockholm, für DE LAVAL-Industrieseeparatoren  
**WENGER & CIE., ZÜRICH 1, Ingenieurbüro**  
Bahnhofstrasse 77 - Telephon 3 63 26





## VIVAVOX

Gegensprechanlage  
mit Lautsprechern.

Die Sekretärin kann  
ohne Arbeits-Unter-  
brechung kurzerhand  
Rede und Antwort ste-  
hen, wenn sie der Chef  
um Informationen an-  
fragt.

# AUTOPHON A.-G. SOLOTHURN

Technische Bureaux: Zürich, Basel, Bern Generalvertretung f. d. Westschweiz: Téléphonie S.A. Lausanne



# SAURER

## DIESELMOTOREN

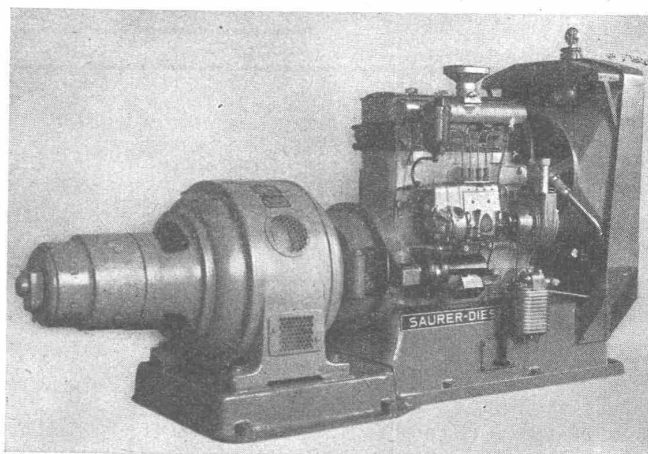


4, 6, 8 und 12 Zylinder

45 – 140 PS  
für  
LASTWAGEN  
1 – 7 Tonnen

KIPPWAGEN

SPEZIAL- und  
GELÄNDE-  
FAHRZEUGE



25 – 150 PS  
für  
NOTSTROM-  
und  
KOMPRESSOR-  
GRUPPEN  
STATIONÄRE  
ANLAGEN

100 – 450 PS  
für  
SCHIENEN-  
TRIEBWAGEN

Notstromgruppe mit 4 Zyl. Saurer-Dieselmotor  
Leistung 50 PS bei 1500 t/min.

## AKTIENGESELLSCHAFT ADOLPH SAURER

Arbon

Basel

Morges

Zürich