

**Zeitschrift:** Schweizerische Bauzeitung  
**Herausgeber:** Verlags-AG der akademischen technischen Vereine  
**Band:** 121/122 (1943)  
**Heft:** 23

## **Werbung**

### **Nutzungsbedingungen**

Die ETH-Bibliothek ist die Anbieterin der digitalisierten Zeitschriften auf E-Periodica. Sie besitzt keine Urheberrechte an den Zeitschriften und ist nicht verantwortlich für deren Inhalte. Die Rechte liegen in der Regel bei den Herausgebern beziehungsweise den externen Rechteinhabern. Das Veröffentlichen von Bildern in Print- und Online-Publikationen sowie auf Social Media-Kanälen oder Webseiten ist nur mit vorheriger Genehmigung der Rechteinhaber erlaubt. [Mehr erfahren](#)

### **Conditions d'utilisation**

L'ETH Library est le fournisseur des revues numérisées. Elle ne détient aucun droit d'auteur sur les revues et n'est pas responsable de leur contenu. En règle générale, les droits sont détenus par les éditeurs ou les détenteurs de droits externes. La reproduction d'images dans des publications imprimées ou en ligne ainsi que sur des canaux de médias sociaux ou des sites web n'est autorisée qu'avec l'accord préalable des détenteurs des droits. [En savoir plus](#)

### **Terms of use**

The ETH Library is the provider of the digitised journals. It does not own any copyrights to the journals and is not responsible for their content. The rights usually lie with the publishers or the external rights holders. Publishing images in print and online publications, as well as on social media channels or websites, is only permitted with the prior consent of the rights holders. [Find out more](#)

**Download PDF:** 23.02.2026

**ETH-Bibliothek Zürich, E-Periodica, <https://www.e-periodica.ch>**

# SCHWEIZERISCHE BAUZEITUNG

WOCHENSCHRIFT FÜR ARCHITEKTUR / INGENIEURWESEN / MASCHINENTECHNIK  
REVUE POLYTECHNIQUE SUISSE

ORGAN DES SCHWEIZERISCHEN INGENIEUR- UND ARCHITEKTEN-VEREINS  
UND DER GESELLSCHAFT EHEMAL. STUDIERENDER DER EIDG. TECHN. HOCHSCHULE  
GEGRÜNDET 1883 VON ING. A. WALDNER / HERAUSGEGEBEN VON ING. C. JEGHER

G.E.P.-u. S.I.A.-Mitgl., b. Verlag: Schweiz 40 Fr.,  
Ausland 48 Fr. jährl.; Nicht-Mitglieder: Schweiz  
48 Fr.; Ausland 60 Fr., postamtlich abonniert  
48 Fr. zuzüglich Gebühren. / Einzel-Nr. Fr. 1.20

VERLAG C. & W. JEGHER, ZÜRICH  
Dianastrasse 5 / Postdeck VIII 6110  
Telephon: 34507 ■ In Kommission  
bei Rascher & Cie., Zürich u. Leipzig

Anzeigen durch MOSSE-ANNONCEN AG.,  
Zürich, Limmatquai 94 - Basel, Marktplatz 18  
Anzeigenpreis: Ganze Seite 240 Fr., Seitenteile  
nach Tarif - Teuerungszuschlag zur Zeit 15 1/2 %

## BAUBESCHLÄGE MÖBELBESCHLÄGE WERKZEUGE

Besichtigen Sie bitte meine Ausstellung in der  
Baumuster-Centrale, Talstrasse 9

# F. Bender.

ZÜRICH, Oberdorfstrasse 9 und 10, Tel. 2 71 92



## Steinzeugfabrik Embrach AG.

Embrach (Kt. Zürich)

Telephon 96 23 21

**Chemisches Steinzeug** für stärkste chemische Beanspruchung

**Embrachit** für rasche Wärmewechsel

**Thermosil** von hoher Wärmeleitfähigkeit

**Embrit** für Elektro-Isolierkörper und hohe mech. Beanspruchung

**Kanalisations-Steinzeug** für Baugewerbe und Landwirtschaft

# GLASDACH

KITTLOS MIT BLEIBANDEN

Ausführung auf Holz, Eisen und Beton

Umdecken gekitteter Glasdächer

JAKOB SCHERRER ZÜRICH 2

Allmendstrasse 5/7 Telephon 57.980

SCHIEBEBÖDEN · ISOLIERPLATTEN · DACHVERSCHALUNGEN · HALLEN- UND INDUSTRIEBAUTEN · BARACKENBAU

# Thermisol

A.-G. FÜR LEICHTBAUSTOFFE - DIETIKON - TEL. 918666

# Tonhalle u. Kongresshaus Zürich *Ausführende Firmen:*

Siehe Artikel in dieser Nummer

## KNUCHEL & KAHL RÄMISTRASSE 17 ZÜRICH 1

MÖBELFABRIK UND DEKORATIONSWERKSTÄTTE

DIE STOFFE FÜR DIE VORHÄNGE im

GROSSEN KONGRESS-SAAL, FOYER, CLUBZIMMER, KLEINEN UND GROSSEN TONHALLE-SAAL, KAMMERMUSIK-SAAL und in den ÜBUNGS-SÄLEN, sowie für die

FILETSTOREN

des GESAMTBAUES wurden nach den Angaben der Bauleitung für das Kongresshaus teilweise besonders angefertigt und durch uns geliefert.

DIE POLSTERMÖBEL

für das FOYER wurden in Zusammenarbeit mit der Bauleitung von uns im Modell erstellt und zum Teil in unseren Werkstätten ausgeführt.

DIE BEZUGSSTOFFE FÜR DIE SITZMÖBEL wurden durch uns geliefert. Die handgewobenen Stoffe stammen aus unserer eigenen Webstube.

# ARMA

## BELEUCHTUNGSKÖRPER

## METALLARBEITEN

ARMA A.-G., ZÜRICH, Dufourstrasse 141, Telefon 223 24

## FEINEISENBAU



## 60 Jahre Bauglas

## GRAMBACH & CO. ZÜRICH 11

AKTIENGESELLSCHAFT

Teilausführung der  
FLACHDACH- U. KORK-ISOLIERUNGEN

## Felix Binder AG. Zürich

Hölderlinstrasse 10, Telefon 2 43 58

DIE SAUBEREN  
MALERARBEITEN  
VON

## *Felix* KOCH *Söhne*

ZÜRICH • Höschgasse 66 • Gegründet 1896

Ausführung der thermischen

## Isolierungen

an den gemauerten Warmluftkanälen u. Blechrohren durch

## Karl Werner, Isolierwerk A.G. Zürich-Oerlikon

# Tonhalle u. Kongresshaus Zürich *Ausführende Firmen:*

Siehe Artikel in dieser Nummer

## KARL STEINER ZÜRICH

Mechanische Schreinerei  
und  
Möbelfabrik  
Hofwiesenstrasse 226  
Telefon 6 16 44

Ausführung des Kongress-Saales in Nussbaumholz  
des grossen Tonhalle-Saales in Tannenholz zum Streichen  
sowie diverse andere Arbeiten

## MÜLLER SOHN & CO. **MS** HOLZBAU-MILCHBUCK ZÜRICH, TEL. 6 16 14

Rekonstruktion histor. Holzbauwerke, Kl. Glockenturm, Reformböden. Treppen-  
Schall- und Temperatur-Isolierungen, Saaldecken, Plattenausbau, Landhäuser

### Rudolf Bänninger, Zürich 8

Färberstrasse 31/33, Telefon 23450

Inhaber der eidgenössischen  
Diplome  
Dipl. Spenglermeister  
Dipl. Installateur

### Orgel mit fahrbarem Spieltisch

von Orgelbau

**Th. Kuhn AG. Männedorf**

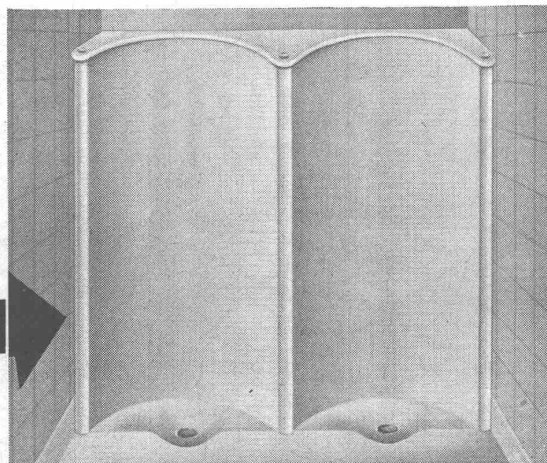
## Gipser- und Malergenossenschaft Zürich

Stauffacherstrasse 9 - Telefon 3 48 50

Ausführung von Gipser-, Maler- und Tapezierer - Arbeiten  
Beste Referenzen

DIE BESTBEWÄHRTEN  
**URINOIRS**  
„Teerolit“ (System Ernst)  
Trocken-Desinfektionsverfahren, daher ein  
Besmutzen der Kleider unmöglich.  
Einfache und leichte Reinigung.  
Absolut geruchlos.  
Verlangen Sie genaue Angaben und Prospekt 42

**F. ERNST, ING. AG.** Weststr. 50-52  
Telefon 3 29 84 **ZÜRICH**





## «FIX»

Neueste, selbstansaugende Zentrifugal-Pumpe für universellen Gebrauch. Einseitig offenes Laufrad, durchwegs volle Durchgänge u. einfachste Ansaugvorrichtung gewährleisten grosse Betriebssicherheit.

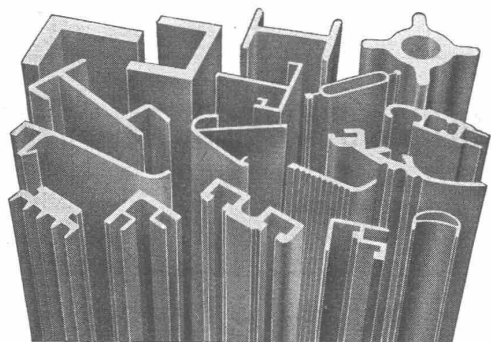
Modelle mit l. W.  $\varnothing$  25, 30, 50 bis zu einer Leistung von 300 lt/min. prompt ab Lager, grössere Pumpen kurzfristig lieferbar.



**ZENTRIFUGAL-PUMPEN**  
für Industrie- und Bauzwecke  
Saughöhe bis 9 Meter ohne Bodenventil  
Grösste Betriebssicherheit

*Selbstansaugend*

**HÄNY & CIE PUMPENFABRIK MEILEN**  
GEGRÜNDET 1875



## Die Reichhaltigkeit

unserer

## PROFILE

(heute über 3000)

ermöglicht es sicherlich auch Ihnen, den passenden Querschnitt zu finden.

*Auf Wunsch Katalog.*

**ALUMINIUM MENZIKEN & GONTENSCHWIL AG**

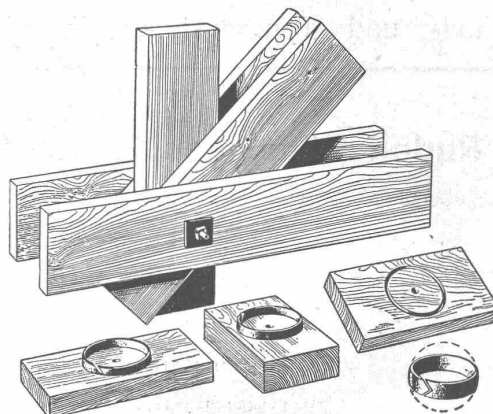
Tel. 61621 **MENZIKEN** (Aargau)

## R. RIGLING & CO.

Spezial-Holzbau

## ZÜRICH-OERLIKON

Telephon 68225



RINGDÜBEL + PATENT

Knotenpunktverbindung für hölzerne Tragwerke

Ausführung von Spezial-Normalkonstruktionen für freitragende-Holzbauten

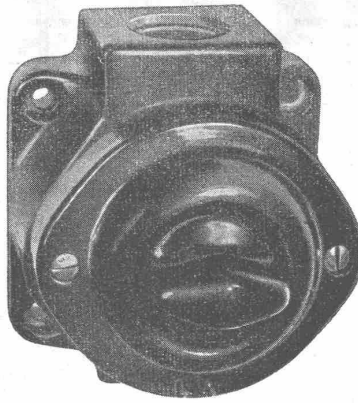
Hallen  
Fabrikbauten  
Treppenbau

## GLASDÄCHER

in kittlosem System „KULLY“

**GLASDACHWERKE OLTEN**  
**A. KULLY, Dipl.-Ing., OLTEN** GEGR. 1854  
TEL. 53901

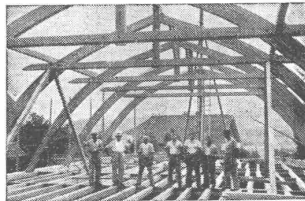
**DREHSCHALTER** für nasse Räume  
für 6 Amp., 250 Volt, mit ASEV-Qualitätszeichen,  
in Gehäuse aus keramischem Material, durchaus  
kriechstromsicher; verbürgt größte Dauerhaftig-  
keit und Sicherheit der Anlagen in chemischen  
Fabriken, Waschküchen, Konservenfabriken, Kä-  
sereien, Obstkeltereien usw.



**ADOLF FELLER A.G.**  
**HORGEN**



Fabrik elektrischer Apparate  
Telephon 92 45 51



**Hetzerbalken**  
**Hetzerträger**  
**Hetzerbinder**

gerade und gebogene erstellen prompt

**A. J. EGGSTEIN SÖHNE & C<sup>IE</sup>**  
HOLZBAUUNTERNEHMUNG  
**LUZERN**

spezialisiert



seit 1890

**12**

**Lüftungs-, Luftheizungs- und Klimatisierungsanlagen**

sind im Kongresshaus im Betrieb und schaffen gute Luftverhältnisse  
in den

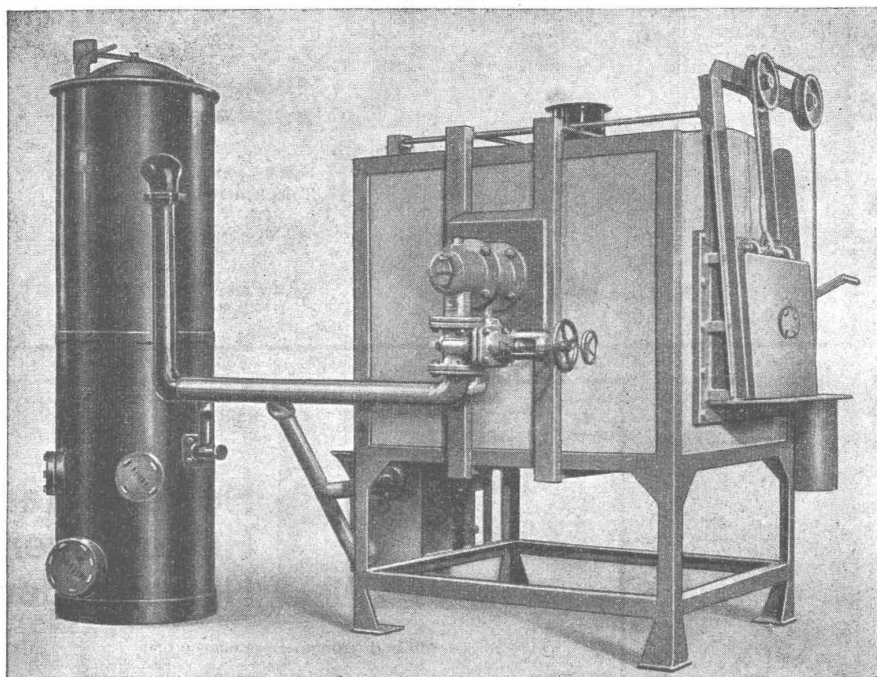
Tonhallesälen  
Übungssälen  
Kammermusiksaal  
Stimmzimmern

Vortragssaal  
Kongressrestaurant  
Bar und  
Klubzimmern etc.

**VENTILATOR A.-G. - STAEFA-Zch.**

Ausschliessliche Spezialfabrik für Ventilatorenbau  
und lufttechnische Anlagen

# INDUSTRIE-GENERATOREN IGS



**Holz  
für  
Holzkohle  
Torf**

mit dem bewährten **K-Gasbrenner**  
ergeben die beste Verbrennung bei  
grösster Wirtschaftlichkeit.

Zur Beheizung von:

Schmiedeöfen  
Glühöfen  
Trockenöfen  
Makadamdrehöfen usw.

Schutzgasanlagen



Offerten für Generatoren- und komplette Ofenanlagen durch

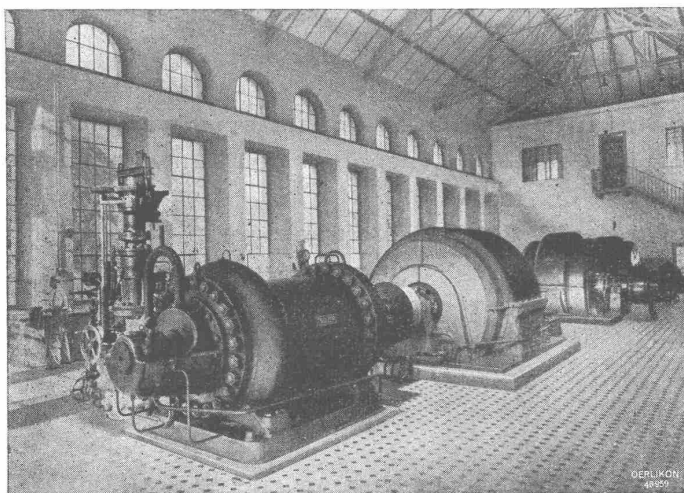
**Holzgasgeneratoren A.-G., Zürich**

ZÜRICHBERGSTRASSE 77

TELEPHON 273 60

# OERLIKON

**Elektrische Ausrüstungen für Pumpspeichieranlagen**



Pumpspeichieranlage der  
Illsee-Turtmann A. G., Lausanne

Pumpenaggregat in der Zentrale Ober-  
ems, angetrieben durch OERLIKON-  
Synchron-Motor-Generator 8000 PS,  
9000 V, 1500 U/min. Fördermenge 450 l/s  
bei einer manom. Förderhöhe von 1007 m.

Im Hintergrund zwei OERLIKON-Dreh-  
strom-Generatoren je 4200 kVA.

**MASCHINENFABRIK OERLIKON, ZÜRICH-OERLIKON, TELEPHON 6 85 30**

Bureaux in Zürich, Bern, Lausanne und Luzern