

Objektyp: **Advertising**

Zeitschrift: **Schweizerische Bauzeitung**

Band (Jahr): **121/122 (1943)**

Heft 19

PDF erstellt am: **21.09.2024**

### **Nutzungsbedingungen**

Die ETH-Bibliothek ist Anbieterin der digitalisierten Zeitschriften. Sie besitzt keine Urheberrechte an den Inhalten der Zeitschriften. Die Rechte liegen in der Regel bei den Herausgebern. Die auf der Plattform e-periodica veröffentlichten Dokumente stehen für nicht-kommerzielle Zwecke in Lehre und Forschung sowie für die private Nutzung frei zur Verfügung. Einzelne Dateien oder Ausdrucke aus diesem Angebot können zusammen mit diesen Nutzungsbedingungen und den korrekten Herkunftsbezeichnungen weitergegeben werden. Das Veröffentlichen von Bildern in Print- und Online-Publikationen ist nur mit vorheriger Genehmigung der Rechteinhaber erlaubt. Die systematische Speicherung von Teilen des elektronischen Angebots auf anderen Servern bedarf ebenfalls des schriftlichen Einverständnisses der Rechteinhaber.

### **Haftungsausschluss**

Alle Angaben erfolgen ohne Gewähr für Vollständigkeit oder Richtigkeit. Es wird keine Haftung übernommen für Schäden durch die Verwendung von Informationen aus diesem Online-Angebot oder durch das Fehlen von Informationen. Dies gilt auch für Inhalte Dritter, die über dieses Angebot zugänglich sind.

# SULZER

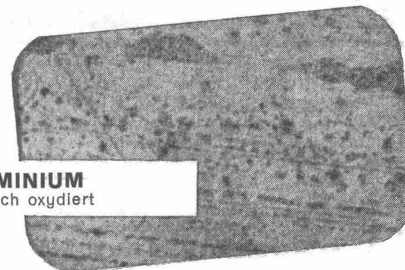
Warmwasser- und  
 Dampfheizungen  
 Heißwasser-, Pumpen- und  
 Fernheizungen  
 Luftheizungen  
 Strahlungsheizung  
 Ventilations- und  
 Luftkühlanlagen  
 Luftkonditionierung  
 Öffeuerungen  
 Warmwasserbereitungsanlagen  
 Elektroheizungen  
 Abwärmeverwertungsanlagen  
 Luftbefeuchtungsanlagen  
 Trockenanlagen  
 Entnebelungsanlagen  
 Trockene Koksabkühlung

Gebrüder Sulzer  
 Aktiengesellschaft  
 Abt. Zentralheizungen  
 Winterthur u. Filialen

Einen vorzüglichen Schutz von Aluminiumteilen erzielen Sie mit der

## EMATALIERUNG

ALUMINIUM  
anodisch oxydiert



(Mikrobilder)

Aluminium ematiert  
Belichtung sechsmal länger



Dieses neueste und modernste Verfahren der anodischen Oxydation erzielt eine bedeutende Erhöhung der chemischen und mechanischen Widerstandskraft des Aluminiums.

**Aluminium-Schweisswerk A.-G. - Schlieren-Zürich**  
 Abteilung Elektro-Chemie

## Krankenversicherung

Unsere vorteilhaften

### Kollektiv-Versicherungsverträge

gewähren den heute notwendigen Schutz gegen Verdienstausfall bei Erkrankung und dienen auch zur Erfüllung der gesetzlichen Versicherungspflicht bei

**Arbeiten im nationalen Interesse.**

Vorbildliche Leistungen — mässige Prämien.

Verlangen Sie unsere detaillierte Offerte.



**Schweiz. Krankenkasse Helvetia**  
 Stadelhoferstr. 25 Zürich Telephone 4 47 26

Die Hanfseilfabrik  
u. Drahtseilerei von

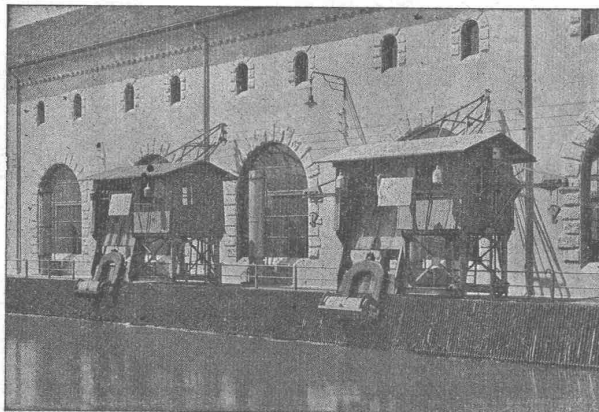


Franz Wisiak  
in Rorschach

befriedigt alle Ihre  
Bedürfnisse an erst-  
klassigem Seilwerk

1886

Referenzen der bedeutendsten staatlichen und privaten Unternehmungen



## MASCHINENFABRIK JONNERET FILS AÎNÉ - GENÈVE

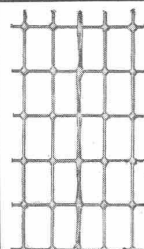
Gegründet 1850

Spezialität:

### Rechenreinigungsmaschinen

In- und Auslandpatente

**ARCHITEKTURMODELLE**  
**LANGMACK & AMSTUTZ, ZÜRICH**  
 GEGR. 1910 EIERBRECHTSTR. 32  
 KÜNSTLERISCHE, FARBIGE MODELLE JEDER ART  
 GARANTIE FÜR HALTBARKEIT LEICHTER TRANSPORT  
**ERSTE REFERENZEN VON BEHÖRDEN & ARCHITEKTEN**



**Streckrabitz**, la feuerverzinkt, 13/17 mm, à 50 m<sup>2</sup>  
**Streckrabitz No. 60**, " 22/25 mm, à 25 m<sup>2</sup>  
**Streckrabitz No. 45**, " 40/45 mm, à 50 m<sup>2</sup>  
 Drahtstärken 0,7 und 1 mm, für sämtliche Rabitzkonstruktionen, Ueberspannen von Kork-u. Leichtbauplatten aller Systeme; Armierung von Zementkonstruktionen und Unterlagsböden.  
 Weitere Bauspezialitäten:  
 Drahtziegelgewebe, Drahtgeflechte, rohes Beton-Einlagegewebe, Dülo.  
**SCHWEIZ. DRAHTZIEGELFABRIK A. - G.**  
 LOTZWIL (Bern) Tel. 6 01 73



**SCHIEBETORE**

Neuzeitliche Konstruktion, einfach, solid, billig, für Garagen, Lagerhäuser etc.

WEITERE SPEZIALITÄTEN: Patentierte Kipptore, patentierte, gekuppelte Flügeltore mit automatischer Arretierung. Prospekte.

**H. KISSLING**  
 Eisenbau A.G. BERN

**Tief-Bohrungen**  
 für Wasser-  
 gewinnung u.  
 Boden-Unter-  
 suchungen  
 Filterbrunnen

**E. BOSSHARD & Co**  
 ZÜRICH 1

*Wie man wirksam isoliert*

ELWE-Holzfasen-Isolier- und Hartplatten sind vielseitig verwendbar und garantieren höchste Isolation, bei harmonischer Wirkung.

**ELWE**

Nähere Auskunft durch das bekannte Fachgeschäft

**Bernhard Hitz, Uster-Zch.**  
 Tel. 96 97 18

**BRIEFKASTEN** gemäss Wunsch der Eidg. Postverwaltung

**KASSENSCHRÄNKE STAHLMÖBEL WERKZEUGSCHRÄNKE EINMAUERKASSEN etc.**

liefert in erstklassiger Ausführung

**Union-Kassenfabrik A.-G., Zürich**

Ausstellung und Verkauf: Löwenstr. 2 „Schmidhof“  
 Fabrik und Bureau: Albisriederstr. 257, Tel. 517 58  
 Verlangen Sie Prospekt No. 80

**SCHWEIZER MUSTERMESSE BASEL 1943, HALLE I, STAND 215**

**OERLIKON**

*Citrodène*

die führenden Pressmantel-Elektroden

Tel. 6 65 50

Werkzeugmaschinenfabrik Oerlikon, Bührle & Co. Abteilung: Elektrodenfabrik

**S. T. S.**

**Schweizer. Technische Stellenvermittlung**  
**Service Technique Suisse de placement**  
**Servizio Tecnico Svizzero di collocamento**  
**Swiss Technical Service of employment**

ZÜRICH, Beethovenstr. 1 — Telefon: 354 26 — Telegr.: STSINGENIEUR ZÜRICH.  
 Für Arbeitgeber kostenlos. Für Stellensuchende Einschreibgebühr 2 Fr. für 3 Monate.  
 Bewerber wollen Anmeldebogen verlangen. *Auskunft* über offene Stellen und *Weiterleitung* von Offerten erfolgt *nur gegenüber Eingeschriebenen*.

**MASCHINEN-ABTEILUNG**

- 51 **Dipl. Elektro-Techniker**. Baldigst. Zürich. S. 30. Jan.  
 85 **Konstrukteur**. Baldigst. Schweiz. S. 13. Febr.  
 87 **Maschinen-Techniker**. Nordostschweiz. S. 13. Febr.  
 241 **Maschinen-Techniker**, mit Montagepraxis, für Betrieb, Unterhalt u. Reparaturen von Bauplatzinstallationen (Seilbahn, Aufbereitungsanlagen, Kompressoren, Motoren, etc.). Baldigst. Südschweiz.  
 243 **Elektro-Techniker**, mit Praxis im Schalttafelbau u. Installation für Montageleitung u. -Kontrolle elektr. Anlagen. Baldigst. Zürich.  
 245 **Chemie-Ingenieure** (Hochschule), mit Kenntnissen der Wachs- u. Leimfabrikation. Sofort. Ostschweiz.  
 247 **Dipl. Maschinen-Ingenieur od. -Techniker**, mit Praxis im allgem. Maschinenbau. 30 Jahre. Baldigst. Ostschweiz.  
 249 **Dipl. Maschinen-Ingenieur ev. Elektro-Ingenieur**, Offizier des Auszuges;  
**Dipl. Maschinen-Techn. ev. Elektro-Techniker**, mit Praxis. Bald. Schweiz.  
 251 **Dipl. Maschinen-Techniker**, mit Kenntnissen in Betriebsführung, Kostenrechnung, Organisation. Westschweiz.  
 253 **Dipl. Maschinen-Techniker**, für allgem. Maschinenbau, mit Konstruktionspraxis. Westschweiz.

- 255 **Angestellter**, für techn.-literar. Arbeiten, bevorzugt Dipl. Elektro-Ingenieur. Muttersprache deutsch u. franz. od. englisch perfekt. Ostschweiz.  
 257 **Elektro-Ingenieur**, für Verkaufsabteilung, mit Erfahrungen in elektr. Antrieben für Textilindustrie. Ostschweiz.  
 259 **Dipl. Elektro-Techniker**, mit Praxis in Montage u. Unterhalt elektr. Anlagen u. Maschinen. Bewerber mit franz. Muttersprache. Hydroelektr. Werk Westschweiz.  
 261 **Maschinen-Techniker**, mit Praxis in Baumaschinenbranche. Ostschweiz.  
 263 **Dipl. Elektro-Ingenieur** (Schwachstrom), für Projektierung; ferner **Dipl. Elektro-Ingenieur**, der Hochspannungstechnik, für Projekt u. Bau von Frei- u. Fahrleitungen. Ostschweiz.  
 265 **Dipl. Elektro-Techniker**, für Projekt u. Ausführung elektr. Installationen u. Anlagen; ferner **Dipl. Elektro-Techniker**, für Projekt u. Bau von Frei- u. Fahrleitungen. Baldigst. Ostschweiz.

**BAU-ABTEILUNG**

- 142 **Bau-Ingenieur**. Sofort. Zürich. S. 13. Febr.  
 160 **Tiefbau-Techniker**. Sofort. Innerschweiz. S. 20. Febr.  
 364 **Hochbau-Techniker**. Sofort. Zürich. S. 27. März.  
 394 **Dipl. Bau-Ingenieur**, als Bauleiter für Stollenbauten. Franz. Sofort. Nordost-Schweiz.  
 396 **Dipl. Architekt od. Dipl. Hochbau-Techniker**. Baldigst. Tessin.  
 540 **Hochbau-Techniker** (Technikum) mit kaufmänn. Kenntnissen, für Bureau- u. Bauplatztätigkeit. Baldigst. Ostschweiz.  
 542 **Architekt od. Hochbau-Techniker**, mit Praxis, für Bureau. Sofort. Schweiz.  
 544 **Tiefbau-Techniker**, für Stollenbau im Gebirge. Sofort. Südschweiz.  
 546 **Vermessungs-Techniker od. Tiefbau-Techniker**, für topogr. Aufnahmen. Sofort. Zürich.  
 550 **Bauführer**, mit Praxis im Hoch- u. Tiefbau. Sofort. Zürich.  
 556 **Bauführer u. Hochbau-Techniker**. Sofort. Zürich.  
 562 **Hochbau-Techniker**, für Bureau. Sofort. Ostschweiz.  
 564 **Dipl. Bau-Ingenieur**, Statiker. Baldigst. Zürich.

Eingeführtes Unternehmen der

**Baustoffbranche**

sucht für den Platz Zürich zum sofortigen Eintritt

**Dipl. Eisenbeton- od. Hochbautechniker**

mit Bureaupraxis und Bauplatzerfahrung. Es wird auf gute Allgemeinbildung und sympathisches Auftreten Wert gelegt. Junger, initiativer Persönlichkeit bietet diese Dauerstelle interessante, vielseitige Betätigung im Innen- und Aussendienst.

Handschriftliche Offerten mit Bildungsgang Zeugnissen, Referenzen, Photo und Angabe der Gehaltsansprüche sind einzureichen unter Chiffre Z. O. 7405 an Mosse-Annoncen A.-G., Zürich.

GESUCHT

**BAUFÜHRER**

in Baugeschäft, praktisch und theoretisch gebildet, als Stütze des Chefs. — Offerten mit Bekanntgabe der bisherigen Tätigkeit, des frühesten Eintritts-Termins, der Gehaltsansprüche, Referenzen und unter Beilage einer Photo sind zu richten unter Chiffre Z. H. 7378 an Mosse-Annoncen A.-G., Zürich.

Für nur saubere und stilreine

**Holzbildhauerarbeiten**

empfehlenswert

**W. HERZOG, Bildhauerei, ZÜRICH 8**

Seefeldstrasse 190

Telephon 2 65 78

**IDEEN-WETTBEWERBE.**

Das Baudepartement des Kantons Solothurn eröffnet unter den in den Kantonen Solothurn, Baselstadt, Baselland, Aargau, Luzern, Bern, Zürich und Schaffhausen niedergelassenen Fachleuten schweizerischer Nationalität

**IDEENWETTBEWERBE über:**

- a) umfassende Planung im Gebiete des Verkehrsknotenpunktes Solothurn und Umgebung, und  
 b) umfassende Planung im Gebiete des Verkehrsrayon Olten und Umgebung.

Wettbewerbsprogramme können beim Kantonsingenieur in Solothurn bezogen werden.

Solothurn, den 27. April 1943.

Baudepartement des Kantons Solothurn:

O. STAMPFLI, Reg.-Rat.

27 jähriger

**BAU-ZEICHNER**

der schon selbständig gebaut hat, sucht zur Weiterausbildung in mittlerem Baugeschäft eine Stelle als **Bauführer** oder **Vorarbeiter**. — Offerten unter Chiffre K 393 L an Keller Annoncen, Luzern.

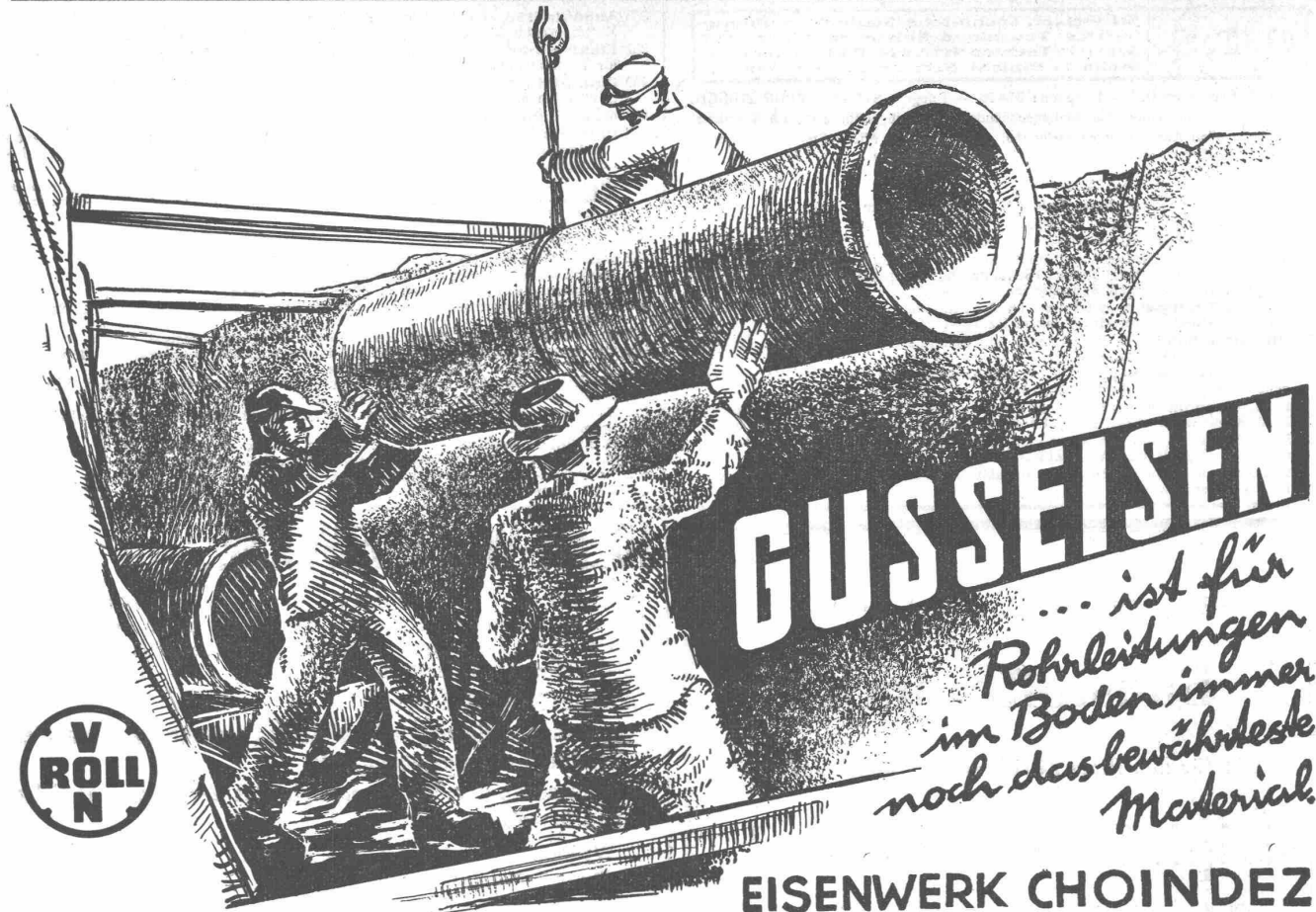
Gesucht zu sofortigem Eintritt, künstlerisch ausgebildeter, jüngerer

**ARCHITEKT**

mit Wettbewerbs- und Bureaupraxis, I. Kraft. Nur ganz flotte Darsteller wollen sich melden. Mitarbeit, eventl. Arbeitsgemeinschaft. Detaillierte Offerten mit Gehaltsansprüchen unter Chiffre Z. U. 7470 an Mosse-Annoncen A.-G., Zürich.

**Konstrukteur**

von Maschinenfabrik zu baldigem Eintritt gesucht. Verlangt wird Mittel- oder Hochschulbildung, mehrjährige Erfahrung und selbständig in der Projektierung, Berechnung und Konstruktion auf dem Gebiete der Förderanlagen und allgemeinen Maschinenbau. Geboten wird entwicklungsfähige, selbständige Dauerstelle. — Handgeschriebene Offerten mit Bildungsgang, Photo, Zeugnisabschriften, Gehaltsanspruch und frühestem Eintrittstermin erbeten unter Chiffre Z. M. 7361 an Mosse-Annoncen A.-G., Zürich.



# GUSSEISEN

*... ist für  
Rohrleitungen  
im Boden immer  
noch das bewährteste  
Material.*

**EISENWERK CHOINDEZ**

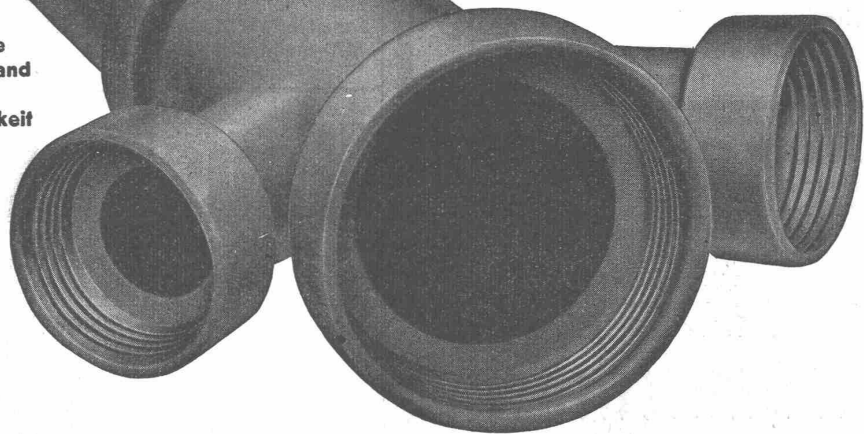
Gesellschaft der Ludw. von Roll'schen Eisenwerke A.G.

# STEINZEUG

das beste Kanalisationsmaterial

Schweizer. Steinzeug-Röhren-  
Fabrik A.-G. Schaffhausen  
Steinzeugfabrik Embrach A.-G.  
Embrach

hochsäurefest  
frostsicher  
glatte Oberfläche  
höchster Widerstand  
gegen Abschleiß  
hohe Druckfestigkeit



**Ein halbes Jahrhundert Erfahrung**