

Zeitschrift: Schweizerische Bauzeitung
Herausgeber: Verlags-AG der akademischen technischen Vereine
Band: 121/122 (1943)
Heft: 18: Schweizer Mustermesse Basel

Inhaltsverzeichnis

Nutzungsbedingungen

Die ETH-Bibliothek ist die Anbieterin der digitalisierten Zeitschriften auf E-Periodica. Sie besitzt keine Urheberrechte an den Zeitschriften und ist nicht verantwortlich für deren Inhalte. Die Rechte liegen in der Regel bei den Herausgebern beziehungsweise den externen Rechteinhabern. Das Veröffentlichen von Bildern in Print- und Online-Publikationen sowie auf Social Media-Kanälen oder Webseiten ist nur mit vorheriger Genehmigung der Rechteinhaber erlaubt. [Mehr erfahren](#)

Conditions d'utilisation

L'ETH Library est le fournisseur des revues numérisées. Elle ne détient aucun droit d'auteur sur les revues et n'est pas responsable de leur contenu. En règle générale, les droits sont détenus par les éditeurs ou les détenteurs de droits externes. La reproduction d'images dans des publications imprimées ou en ligne ainsi que sur des canaux de médias sociaux ou des sites web n'est autorisée qu'avec l'accord préalable des détenteurs des droits. [En savoir plus](#)

Terms of use

The ETH Library is the provider of the digitised journals. It does not own any copyrights to the journals and is not responsible for their content. The rights usually lie with the publishers or the external rights holders. Publishing images in print and online publications, as well as on social media channels or websites, is only permitted with the prior consent of the rights holders. [Find out more](#)

Download PDF: 02.04.2026

ETH-Bibliothek Zürich, E-Periodica, <https://www.e-periodica.ch>

INHALT: Die Konstruktion der Halle VIII der Schweizer Mustermesse in Basel. — Der Neubau der National-Zeitung in Basel. — Neuer Holzgastraktor der SLM Winterthur. — Mitteilungen: Die Eröffnungsfeier des Eid. Institutes für Schnee- und Lawinenforschung auf dem Weissfluhjoch. Grosswaagen. Eidg. Technische Hochschule. Aluminium-

Zahlenrollen im Zählerbau. Elektrifikation der SBB. Das Kunstgewerbemuseum Zürich. — Wettbewerbe: Bebauungsplan Zollikon. Römisch-kathol. Kirchenbau mit Pfarrhaus in Thun. Dorfkerngestaltung von Riehen. — Literatur. Vortragskalender.

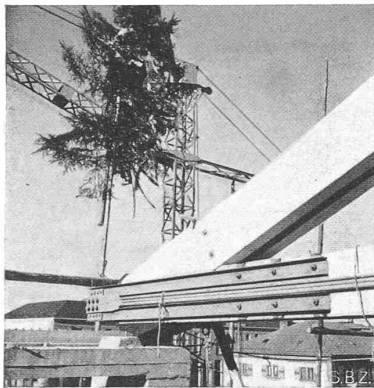


Abb. 3. Anschluss des Zugbandes



Abb. 2. Untersicht des Daches der Haupthalle VIII (1941/42). Stützweite 45,46 m

Die Konstruktion der Halle VIII der Schweizer Mustermesse in Basel

Architekten: PETER SARASIN und HANS MÄHLY, Ingenieur: E. B. GEERING, Basel

1. *Allgemeines.* Trotz den durch den Krieg bedingten Schwierigkeiten beschloss die Baukommission der Schweizer Mustermesse im Herbst 1941, die neue Halle VIII bis zur Messe 1942 im Rohbau fertigzustellen. Diese Aufgabe stellte an die Architekten, Ingenieure und Unternehmer grosse Anforderungen, die nur durch eine intensive Zusammenarbeit aller Beteiligten gelöst werden konnte. Um den Bau in der knappen Zeit zu Ende zu führen, wurden Arbeitsverbindungen eingegangen: So wurden die Beton- und Maurerarbeiten an die Firma Stehelin & Vischer A.-G. in Zusammenarbeit mit der Firma Züblin & Co. vergeben; die Firma Nielsen-Bohny & Co., Zimmerei, hat Teile der Binder für die grosse Halle durch die Firma Gribi & Co. A.-G. (Burgdorf) ausführen lassen, und E. B. Geering hat sich für die Bearbeitung der Betonkonstruktion die Mitarbeit des Ingenieurbureau Meyer-Stehelin (Basel) gesichert.

2. *Vorprojekte.* Die Grundprinzipien für den Bau der Halle VIII sind im Wettbewerbsprojekt vom August 1939 der Architekten Peter Sarasin und Hans Mähly enthalten (Bd. 114, S. 225*). Entsprechend den damaligen Konstruktionspreisen wurden die Hallenbinder in Stahlkonstruktion, der Unterbau, die Vor- und Nebenhalle in Eisenbeton projektiert. Als Folge des Kriegsausbruches konnte die Weiterbearbeitung erst im Herbst 1940 an die Hand genommen werden. Mit Rücksicht auf die Teuerung wurde damals zunächst die Spannweite der grossen Halle von 57 m auf 45 m vermindert und eine Shedkonstruktion in Vorschlag gebracht. Im Frühjahr 1941 wurde wegen der ausserordentlichen Rundeisenknappheit für den Unterbau und die Pfeiler Beton mit sehr schwacher Armierung und für die Dachträger Holz in Aussicht genommen. Die Wände der Haupthalle mussten so ausgebildet werden, dass sie den Winddruck allein aufnehmen konnten; dies führte dazu, aussen sichtbare Strebepfeiler auszuführen, die nun den Bau auch architektonisch charakterisieren.

3. *Ausführungsprojekt* (vgl. Bd. 119, S. 185*). Als Ergebnis der durch die Zeit bedingten Aenderungen ergab sich das Ausführungsprojekt mit einer Vorhalle von 11,50 m Breite, sowie einer Haupthalle von 43,86 m unterer Breite und 78,95 m Länge. Ausser der Vor-

halle sind einschliesslich der Kontrollgänge 560 m² der Haupthalle unterkellert (Abb. 1). Konstruktiv waren zwei Hauptprobleme zu lösen, erstens die Betonkonstruktion von Funda-

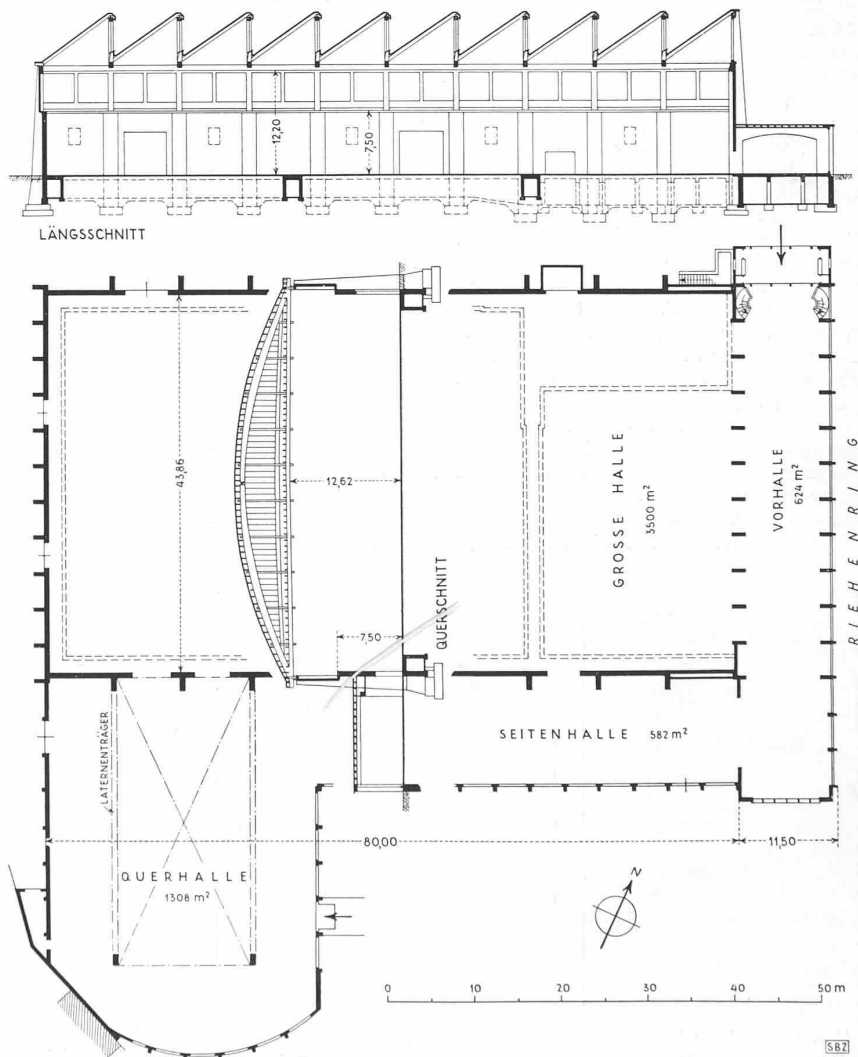


Abb. 1. Mustermesse Halle VIII mit Erweiterung durch Quer- u. Seitenhalle (1943). — 1 : 800