

Zeitschrift: Schweizerische Bauzeitung
Herausgeber: Verlags-AG der akademischen technischen Vereine
Band: 121/122 (1943)
Heft: 18: Schweizer Mustermesse Basel

Werbung

Nutzungsbedingungen

Die ETH-Bibliothek ist die Anbieterin der digitalisierten Zeitschriften auf E-Periodica. Sie besitzt keine Urheberrechte an den Zeitschriften und ist nicht verantwortlich für deren Inhalte. Die Rechte liegen in der Regel bei den Herausgebern beziehungsweise den externen Rechteinhabern. Das Veröffentlichen von Bildern in Print- und Online-Publikationen sowie auf Social Media-Kanälen oder Webseiten ist nur mit vorheriger Genehmigung der Rechteinhaber erlaubt. [Mehr erfahren](#)

Conditions d'utilisation

L'ETH Library est le fournisseur des revues numérisées. Elle ne détient aucun droit d'auteur sur les revues et n'est pas responsable de leur contenu. En règle générale, les droits sont détenus par les éditeurs ou les détenteurs de droits externes. La reproduction d'images dans des publications imprimées ou en ligne ainsi que sur des canaux de médias sociaux ou des sites web n'est autorisée qu'avec l'accord préalable des détenteurs des droits. [En savoir plus](#)

Terms of use

The ETH Library is the provider of the digitised journals. It does not own any copyrights to the journals and is not responsible for their content. The rights usually lie with the publishers or the external rights holders. Publishing images in print and online publications, as well as on social media channels or websites, is only permitted with the prior consent of the rights holders. [Find out more](#)

Download PDF: 02.04.2026

ETH-Bibliothek Zürich, E-Periodica, <https://www.e-periodica.ch>

SCHWEIZERISCHE BAUZEITUNG

WOCHENSCHRIFT FÜR ARCHITEKTUR / INGENIEURWESEN / MASCHINENTECHNIK

GEGRÜNDET 1883 VON ING. A. WALDNER / HERAUSGEGEBEN VON ING. C. JEGHER

SCHWEIZER MUSTERMESSE BASEL

1. bis 11. Mai 1943



Zensur-Nr. BRB 7849

WILD-Nivellier-Instrumente

gehören dank ihrer hohen Präzision und der unverwüstlichen Bauart zu den hervorragenden Vermessungs-Instrumenten

WILD
HEERBRUGG



RAESS
INGENIEUR-BÜRO

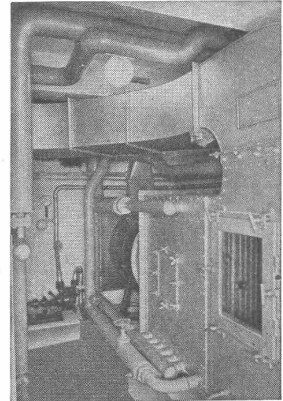


ZÜRICH
Triemlistr. 98, Tel. 383 96

baut vorteilhaft

Trocken-Anlagen

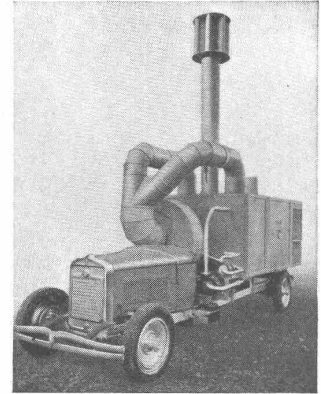
für Torf, Holz, Gasholz, Holzkohle, Pflanzenstoffe, Fleisch, Haare, Wolle, Seide, Obst, Gemüse, Tabak, anorganische Stoffe, Mineralien und keramische Erzeugnisse.



Klima-Anlage

Lufttechnische Anlagen

Klima-Anlagen, Entfeuchtungen, Befeuchtungen, Wärme-Rückgewinnungs-Anlagen, neuzeitliche Industrie-Luftheizungen, Rauch- und Gaseliminierungs-Anlagen, Entstaubungs-Anlagen für die Holz- und Metall-Industrie.



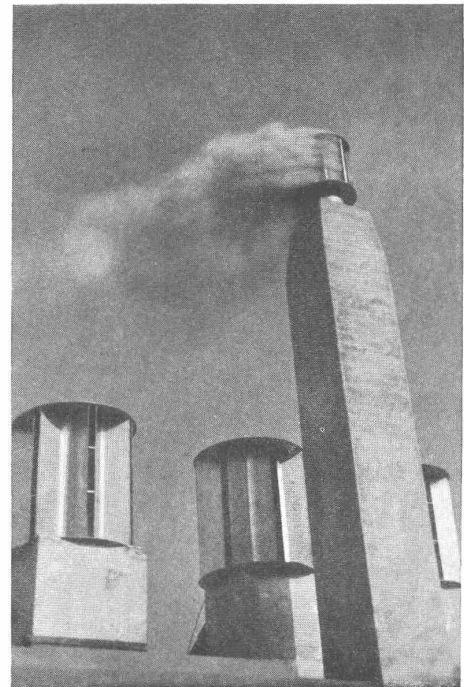
Fahrbare Klima-Anlage

Wenn Sie in Ihrem Betrieb irgend eine lufttechnische Frage zu lösen haben, bitte ich Sie, sich vertrauensvoll an mich zu wenden. Meine langjährigen In- und Ausland-Erfahrungen auf dem lufttechnischen Gebiete stehen Ihnen zur Verfügung. Ich berate Sie kostenlos.

Leistung wie Qualität der ERZ-Anlagen werden Sie in jeder Beziehung befriedigen.

ERZ-Anlagen sind gewinnbringend

Statische Entlüftung



SCHWEIZERISCHE BAUZEITUNG

WOCHENSCHRIFT FÜR ARCHITEKTUR / INGENIEURWESEN / MASCHINENTECHNIK
REVUE POLYTECHNIQUE SUISSE

ORGAN DES SCHWEIZERISCHEN INGENIEUR- UND ARCHITEKTEN-VEREINS
UND DER GESELLSCHAFT EHEMAL. STUDIERENDER DER EIDG. TECHN. HOCHSCHULE
GEGRÜNDET 1883 VON ING. A. WALDNER / HERAUSGEGEBEN VON ING. C. JEGHER

G.E.P.- u. S.I.A.-Mitgl., b. Verlag: Schweiz 40 Fr.,
Ausland 48 Fr. jährl.; Nicht-Mitglieder: Schweiz
48 Fr.; Ausland 60 Fr., postamtlich abonniert
48 Fr. zuzüglich Gebühren. / Einzel-Nr. Fr. 1.20

VERLAG C. & W. JEGHER, ZÜRICH
Dianastrasse 5 / Postcheck VIII 6110
Telephon: 34507 ■ In Kommission
bei Rascher & Cie., Zürich u. Leipzig

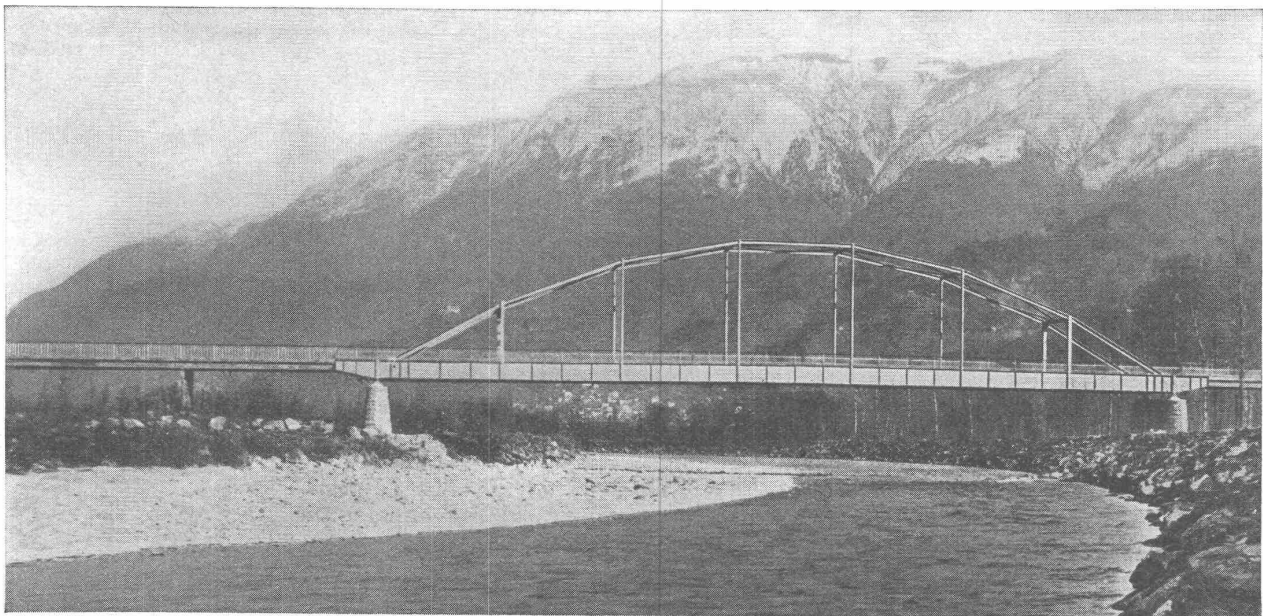
Anzeigen durch MOSSE-ANNONCEN AG.,
Zürich, Limmatquai 94 - Basel, Marktplatz 18
Anzeigenpreis: Ganze Seite 240 Fr., Seitenteile
nach Tarif - Teuerungszuschlag zur Zeit 15 %

Eisenbaugesellschaft Zürich

Limmatplatz 7

Ingenieur-Bureaux

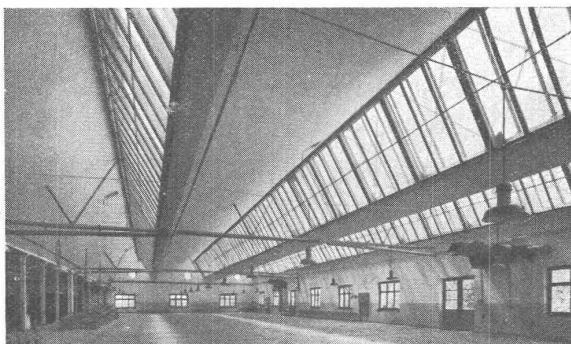
Stahlbau-Werkstätten



TESSINBRÜCKE GIUBIASCO-SEMENTINA

Stahlbauten

SÄULENFREIE SHEDBAUTEN



TRAGMAST

Verzeichnis von Inserenten und Ausstellern technischer Artikel an der Mustermesse

Anzeigenseite	Anzeigenseite	Anzeigenseite
Aufzüge, Hebezeuge:	Brun & Cie., Nebikon	35
Aufzüge- und Elektromotorenfabrik	Notz & Co., Biel	35
Schindler & Cie. A.-G. Luzern	21	
Brun & Cie., Nebikon	35	
Schweiz. Wagons- und Aufzügefabrik	Bodenbeläge:	
A.-G., Schlieren	Ziegler & Cie., Winterthur	4
Uto Aufzüge und Kranfabrik A.-G.,	Clichés, Graphische Entwürfe,	
Zürich	Zeichenmaterial:	
	Anderson & Weidmann, Zürich	23
Architekten, Ingenieure, Bau-	Caran d'Ache, Genf	25
unternehmungen:	Walter Schneebeili (Koh-Y-Noor), Zürich	29
G. Bäuml, Luzern	Eisen- und Stahlkonstruktionen:	
Carl Diener Söhne, Zürich	A.-G. der Eisen- und Stahlwerke vorm.	
A. J. Eggstein Söhne & Cie., Luzern	Georg Fischer, Schaffhausen	5
W. Glaser, Dipl. Ing., Schlieren	Ateliers de Construction méc. de	
A. Kully, Dipl. Ing., Glasdächer, Olten	Vevey S. A.	15
R. Rigling, Zimmerer, Zürich	Bauer A.-G., Zürich	8
Jos. Rothmayr, Zürich	Eisenbaugesellschaft Zürich	1
Ing. Stäubli, Zürich	Geilinger & Co., Winterthur	23
Hans F. Würigler, Zürich	Gutehoffnungshütte, Oberhausen	27
E. Zöllig Söhne, Arbon	Metallbau A.-G., Zürich	6
	Gebr. Tuchschnid, Frauenfeld	14
Baumaterialien:	Elektrische Maschinen und Anlagen,	
A.-G. für keramische Industrie, Laufen	Schaltapparate, Kabel, Beleuchtung:	
A.-G. Hermann Forster, Arbon	A.-G. Brown, Boveri & Cie., Baden	20
F. Bender, Zürich	Aluminium Licht A.-G., Zürich	Beilage
Betonstrassen A.-G., Wildeggen	Ateliers des Charmilles, Genf	31
Braun-Brüning & Co., Basel	Autophon A.-G., Solothurn	21
Chemisch-technische Werke, Muttenz	B. A. G. Bronzwarenfabrik A.-G., Turgi	35
W. Christen & Co., Basel	Favag S. A., Neuchâtel	13
W. Frick-Glass A.-G., Zürich-Altstetten	Feller A.-G., Horgen	13
Glasfasern A.-G., Lausanne	Hasler A.-G., Bern	11
Gesellschaft der L. von Roll'schen	Kabelwerke Brugg A.-G., Brugg	8
Eisenwerke, Gerlafingen	Landis & Gyr A.-G., Zug	28
A. Griesser A.-G., Rolladenfabrik,	Carl Maier & Cie., Schaffhausen	29
Aadorf	Maschinenfabrik Oerlikon, Zürich-	
Injecta A.-G., Spritzgusswerke,	Oerlikon	20
Teufenthal	Motor Columbus A.-G., Baden	3
Kamin-Werk A.-G., Allschwil	Gebr. Rüttimann A.-G., Zug	29
Keller & Cie. A.-G., Pfungen	S. A. des Atel. de Sécheron, Genf	17
Siegfried Keller & Cie., Wallisellen	Fr. Sauter A.-G., Basel	37
H. Kissling A.-G., Bern	Siemens Elektrizitätserzeugnisse,	
Metallbau A.-G., Zürich	Zürich	19
Meynadier & Cie. A.-G., Zürich-	Suhner & Cie., Herisau	4
Altstetten	Holzkonservierung, Farben,	
Micafil A.-G., Zürich-Altstetten	Rostschutzmittel:	
R. Rigling, Zimmerer, Zürich	Holzkonservierungs A.-G., Zofingen	34
Rena-Bauspezialitäten A.-G., Luzern	Omega-Werke A.-G., Reinach	30
Emil Schenker A.-G., Schönenwerd	Messgeräte:	
Schweiz. Steinzeugröhrenfabrik A.-G.,	Aquametro Wassermesserfabrik A.-G.,	
Schaffhausen	Basel	10
Spezialbeton A.-G., Kunststeinwerke,	Haenni & Co. A.-G., Jegenstorf	30
Staad	Verkaufs A.-G. Heinrich Wild's geo-	
Steinzeugfabrik A.-G., Embrach	dätische Instrumente, Heerbrugg	U
J. Strickler-Staub Söhne, Richterswil	Maschinen, Getriebe, Turbinen,	
Stumm & Cie., Dreispitz Basel	Pumpen, Armaturen:	
Vereinigte Drahtwerke A.-G., Biel	A.-G. Brown, Boveri & Cie., Baden	20
Kaspar Winkler & Cie., Zürich-Altstetten	A.-G. der Maschinenfabrik Theodor	
U	Bell & Cie., Kriens	U
Baumaschinen:	A.-G. der Maschinenfabrik Louis	
Rob. Aebi & Cie. A.-G., Zürich	Giroud, Olten	36
	Ateliers des Charmilles, Genf	31
	Gelenkketten A.-G., Luzern	36
	Gesellschaft der L. von Roll'schen	
	Eisenwerke, Klus	5
	Häny & Cie., Meilen	8
	Maag-Zahnräder A.-G., Zürich	19
	Maschinenfabrik Oerlikon, Zürich-	
	Oerlikon	20
	Metallgiesserei und Armaturenfabrik	
	A.-G., Lyss	7
	Müller A.-G., Brugg	16
	Joh. Müller A.-G., Rüti	25
	Oehler & Co. A.-G., Aarau	27
	S. A. des Ateliers de Sécheron, Genf	17
	Sauter, Bachmann & Co., Netstal	22
	Schweiz. Lokomotiv- und Maschinen-	
	fabrik, Winterthur	11
	SRO Kugellager-Verkaufs A.-G., Zürich	16
	Heizungen, Ventilatoren, Klima-	
	anlagen:	
	Luwa A.-G., Zürich-Albisrieden	12
	H. Meidinger & Co., Basel	40
	Joh. Müller A.-G., Rüti	25
	Emil Raess, Zürich	U
	Fr. Sauter A.-G., Basel	37
	Ventilator A.-G., Stäfa	16
	Wanner & Co. A.-G., Horgen	33
	Telephon- und Signalanlagen:	
	Albiswerk Zürich A.-G., Zürich	15
	Antiphon A.-G., Zürich	36
	Autophon A.-G., Solothurn	21
	Hasler A.-G., Bern	11
	Siemens Elektrizitätserzeugnisse A.-G.,	
	Zürich	19
	Transportmittel:	
	Rob. Aebi & Cie. A.-G., Zürich	12
	A.-G. der Maschinenfabrik von Louis	
	Giroud, Olten	36
	Berna A.-G., Olten	31
	Daverio & Co. A.-G., Zürich	17
	Oehler & Co. A.-G., Aarau	27
	von Roll, Giesserei, Bern	5
	Werkzeugmaschinen, Werkzeuge:	
	Notz & Cie., Biel	35
	Verkaufsgesellschaft Schweiz. Werk-	
	zeugmaschinen, Zürich	40
	Verschiedenes:	
	A.-G. van Berkels Patent, Zürich	14
	August Hilbert, Zürich	18
	Huguenin Frères & Co. S. A., Le Locle	6
	Lichttechnisches Beratungsbüro	
	ESTA, Basel	4
	Jacques Meister, Chemiker, Basel	34
	Peruhag, Schwanengasse 4, Bern	36
	Rena-Bauspezialitäten (Rena-Baubuch-	
	haltung) A.-G., Luzern	33
	Adolf Schmid's Erben A.-G., Bern	30
	Schweiz. Sprengstoff A.-G., Liestal	35
	Unfall Winterthur, Winterthur	22

Fabrikation von

Dachpappen

für Bedachungen und Isolierungen, besandet, unbesandet und talkumiert

„Rival“/„Durotect“ teerfreie, doppelt imprägnierte Pappe

„Ardosit“ Dauerdachpappe mit Belag von Grünschieferschuppen

„Sordonit“ Isolierpappe mit Korkbelag

Isolierfilzkarton, diverse Klebmassen und Kitte
liefert prompt ab Lager**MEYNADIER**Zürich: Vulkanstr. 110 - Postfach Hauptbahnhof, Tel. 55257
Zweigniederlassung Bern: Seidenweg 24, Tel. 37539

JÄGGI

VON DER ELEKTRIZITÄTSWIRTSCHAFT IN INDUSTRIELLEN BETRIEBEN.

Es gibt in unserem Lande noch viele Kraftanlagen, aus denen mehr herausgeholt — und Fabrikbetriebe, in denen die Energie besser ausgenützt werden könnte.

Dieses Problem ist heute besonders aktuell! Die Motor-Columbus übernimmt mit ihren Fachleuten die Prüfung solcher Anlagen und Betriebe auf Wirtschaftlichkeit und bessere Ausnützung, sowie die Ausarbeitung der Projekte.

Wir entwerfen und begutachten Kraftwerke, Leitungen, Schalt- und Transformatorenstationen und Verteilungsanlagen, Turbinen- und Generatorenanlagen.

Wir untersuchen experimentell alle **Probleme des Freileitungsbaues am patent. Modell** (⊕ Pat. 224 452).

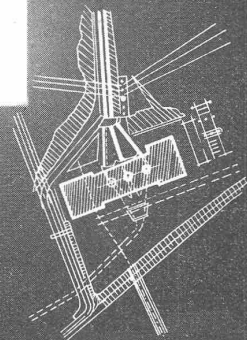
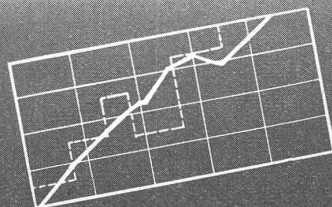
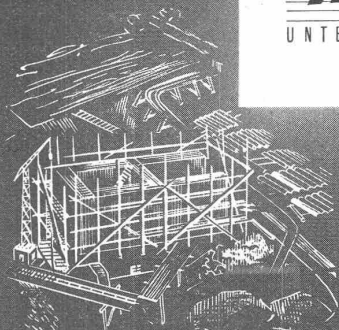
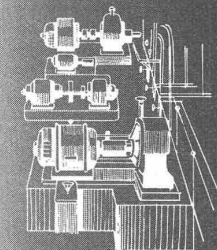
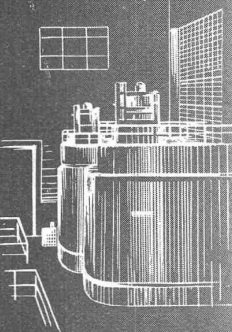
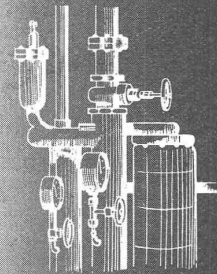
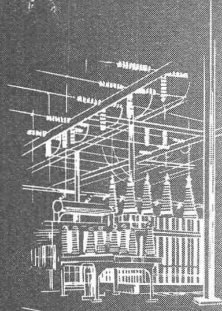
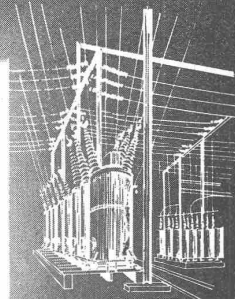
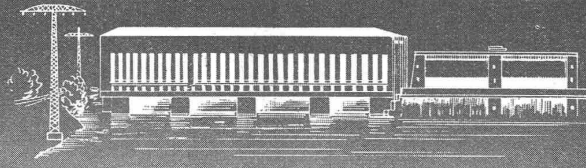
Wir studieren, **wo und wie die Energieerzeugung und -Verwertung verbessert werden kann.**

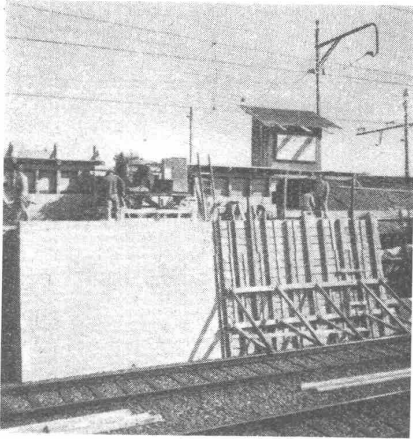
Zu einer unverbindlichen Besprechung sind Interessenten freundlich eingeladen.

AKTIENGESELLSCHAFT FÜR ELEKTRISCHE

Motor-Columbus

UNTERNEHMUNGEN BADEN TELEFON 2 13 01





BETON-SCHALPLATTEN

Vielfache Verwendung; dichte Fugen, grosse Masse; Stabilität der Schalelemente; sauberer Beton; Schalung gewölbter Flächen = Rentabilität.

Auskunft, Referenzen, Alleinverkauf:

STUMM & CIE.

Sperrholzhandel

BASEL-DREISPITZ

Telephon 4 79 24

Mustermesse
Basel 1943

Halle VIII
Stand 2237

Stützmauer mit Dreispitzplatten geschalt.
(Stehelin & Vischer AG. Basel)

DURABET-

Hartbeton
für Aussen- und
Innenbeläge

DURABET-

Stahlbeton
für Innenbeläge

Der bestbewährte Strapazierboden
für intensive Beanspruchung

ZIEGLER & CIE.
WINTERTHUR

Wir sind in der Lage zu liefern:

Installationsdrähte und Seile
aus Aluminium, Isolation PU und TU nach SEV

Radio-Leitungsmaterial

Hochfrequenzkabel
mit Zubehör

Wicklungsdrähte
aus Aluminium,
mit Email-, Papier-, Seide- und Baumwollisolation

Isolierschläuche (Bougierohre)

Aluminium-Freileitungsseile



**Schlaufdosen und
PRONTO-Verbindungs-dosen**
aus SUCONIT (Bakelit) für Telephonanlagen

SUHNER & CO. HERISAU

Draht-, Kabel- und Gummiwerke, Kunstharz-Presswerk

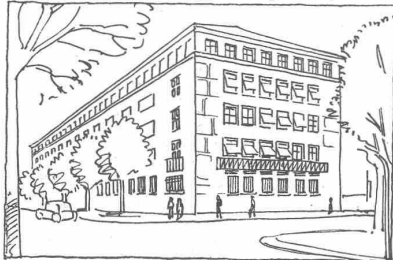
Telephon 5 18 31

Projektierung und Lieferung der Beleuchtungsanlage im Neubau der **National Zeitung AG.** durch:

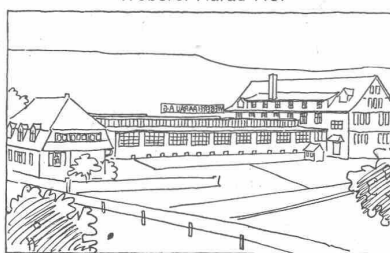
Lichttechnisches Beratungsbüro „ESTA“, Elisabethenstrasse 56, Basel

Beispiele ausgeführter Beleuchtungsanlagen:

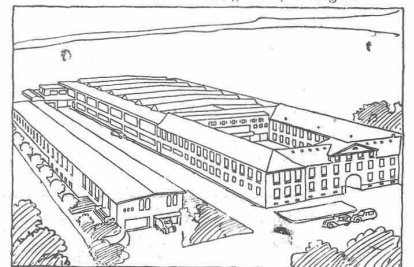
Schweiz. National Versicherungs-Ges., Basel



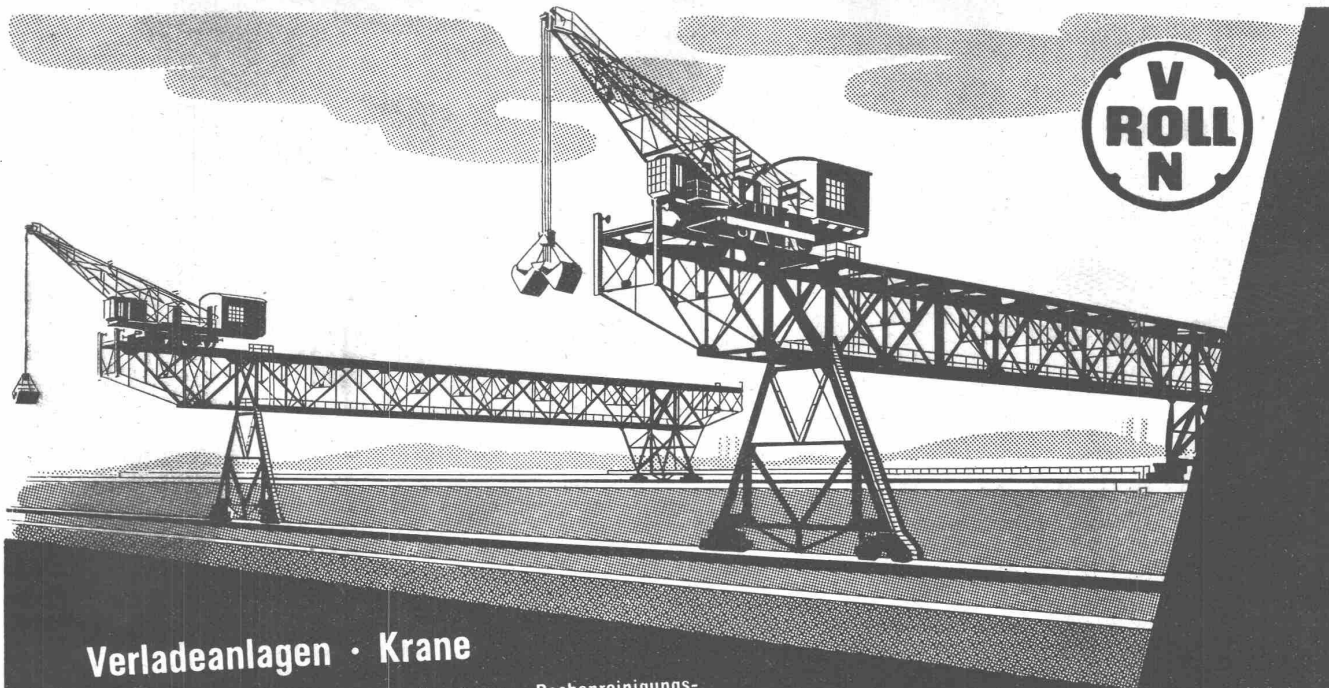
Weberei Aarau AG.



Kleiderfabrik A. Frey AG., Wangen



Verlangen Sie unverbindliche, kostenlose Beratung eines Beleuchtungs-Ingenieurs



Verladeanlagen · Krane

Windwerke und Schützen für Stauwehnanlagen · Rechenreinigungsmaschinen · Eisenbahn- u. Zahnradbahnmaterial · Stand- u. Luftseilbahnen · Förderwinden · Schlittenaufzüge · Allgemeiner Maschinenbau

Giesserei Bern

Gesellschaft der Ludw. von Roll'schen Eisenwerke A.G.

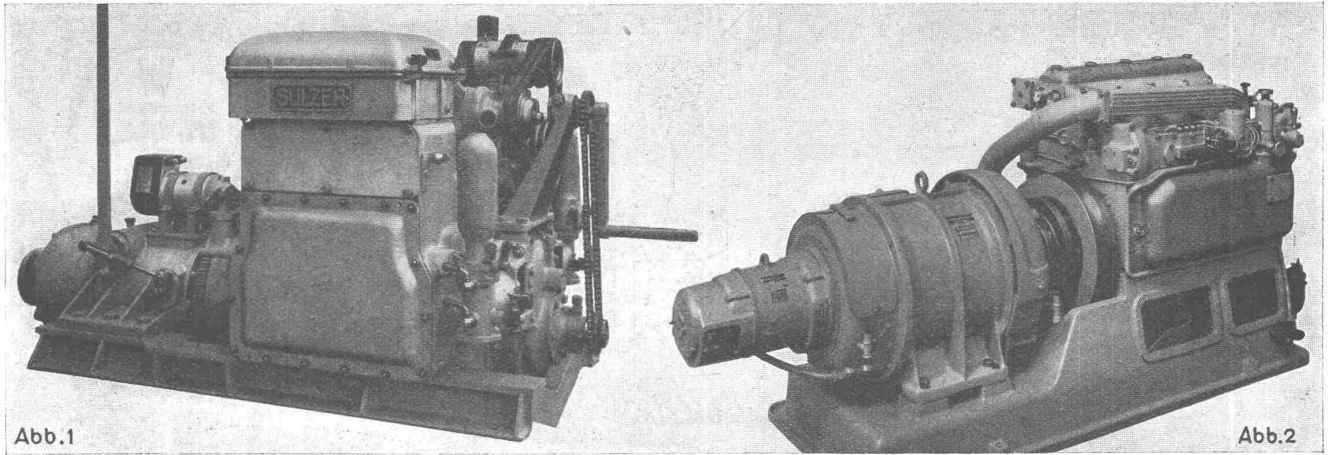
+GF+

*Elektro
Stahlguss*

**Aktiengesellschaft der Eisen- und Stahlwerke
vormals Georg Fischer, Schaffhausen (Schweiz)**

Telephon 5 30 21

S 60364



Gebrüder Sulzer, Winterthur

Die Dieselmotoren-Abteilung zeigt zwei Zweitakt-Gegenkolbenmotoren und das Modell einer Diesel-Notstromgruppe. Der eine Motor (Abb. 1) leistet 40 PS bei 1000 U/min und ist mit einem Schiffswende- und Reduktionsgetriebe für eine Propellerwellen-Drehzahl von 500 U/min gekuppelt. Der Motor ist ferner mit je einer direkt angetriebenen Kühlwasser- und Lenzkolbenpumpe ausgerüstet. Der zweite Motor (Abb. 2), von 80 PS Leistung, ist mit einem Drehstrom-Generator von 380/220 Volt zusammengebaut. Für kurze Betriebsdauer kann er 120 PS bei 1500 U/min leisten. Derartige, auf einem gemeinsamen Gussrahmen montierte Aggregate werden für Notstromzwecke benutzt. Der Antriebsmotor des Notstromgruppen-Modells ist eine Sechszylinder-Viertaktmaschine von 275 PS bei 600 U/min, deren Leistung durch Aufladung auf 390 PS bei gleicher Drehzahl erhöht werden kann.

Die Pumpen- und Ventilatoren-Abteilung stellt drei Erzeugnisse aus, die alle im Betrieb vorgeführt werden: Das erste ist eine stopfbüchslöse Säure-Zentrifugalpumpe (Abb. 3) zum Fördern von Säuren oder Laugen für die chemische Industrie. Sie wird durch einen Impulsregler so gesteuert, dass sie während festgesetzter Zeiten in Betrieb genommen wird.

Weitere Erzeugnisse sind eine Dickstoff-Zentrifugalpumpe (Abb. 4), die sich vorzüglich zum Fördern von Dickstoffen wie Zellstoff, Schleifstoff, schlammige oder breiige Massen und dergleichen eignet, und ein Hochdruck-Zentrifugalventilator mit Tropfenabscheider. System van Tongeren. Diese elektrisch angetriebene Gruppe zeigt, wie die am Eintritt des mechanischen Abscheiders angesaugte und stark Wassertropfen führende Luft am Ventilatordruckstutzen vollständig tropfenfrei ausgestossen wird. Das im Abscheider von der Luft ausgeschiedene Wasser fliesst sichtbar durch einen besonders Austrittstutzen ab.

Die Abteilung Kessel- und Apparatebau zeigt eine Hochdruck-Kolben-Speisepumpe (Abb. 5), die für 62 m³/h Förderleistung bei 150 at Betriebsdruck und 200°C Speisewassertemperatur gebaut ist. Zur Erreichung eines möglichst hohen Wirkungsgrades auch bei Teillast ist sie mit ölgesteuertem Drehervomotor zur weitgehenden Regulierung der Fördermenge bei gleichbleibender Drehzahl versehen. Diese Pumpe, deren Verschaltungen zu Demonstrationszwecken aus Glas hergestellt sind, kann in langsamer Drehbewegung gesehen werden. Am Demonstrationsmodell wird durch Handverstellung die Wirkungsweise der Mengenregelung gezeigt. Als weiteres Objekt dieser Ab-

(Fortsetzung, sowie Abb. 3 bis 5 siehe Anzeigenseite 10)

norm

Bauteile
erleichtern das Bauen

Schutzraum-Türen

Brief- und Milchkasten

Kellerfenster

Kohleneinwürfe

Billiger bauen
können Sie mit **norm**-Bauteilen! Sie werden nur aus bestem Material serienweise hergestellt und sind darum billiger als teure unvollkommene Einzelanfertigungen. Vor allem aber senken „norm“-Bauteile die Baukosten, weil ihre durchdachten Konstruktionen den Bauvorgang vereinfachen und die Bauzeit verkürzen.

Metallbau AG, Zürich
Anemonenstr. 40 Tel. 7.06.77

Verlangen Sie unsern Katalog

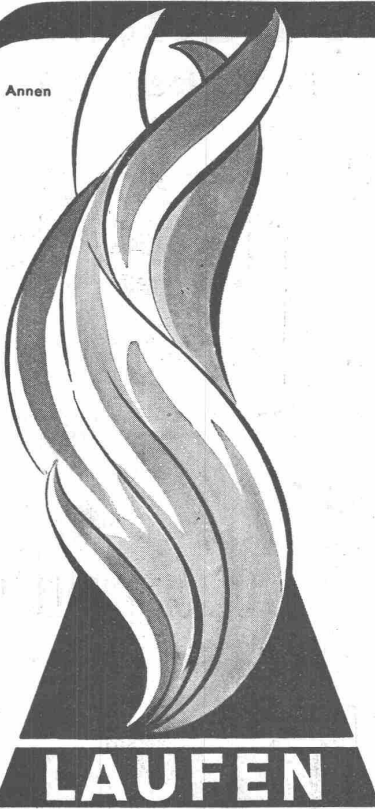
Mustermesse 1943, Halle VIII, Stand 2295

HUGUENIN
MEDAILLEURS

LE LOCLE

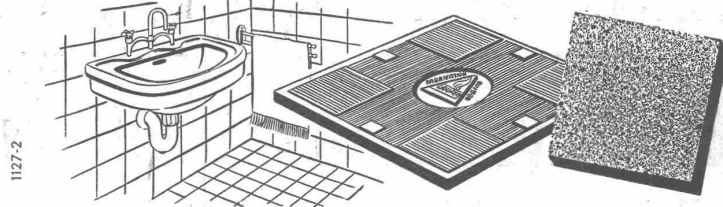
SEIT 1868

Annen



Die Flamme

... ist das Wahrzeichen für die läuternde Kraft des Feuers. Die Flamme in Form der richtigen Brenntemperatur spielt auch in der keramischen Industrie eine beherrschende Rolle. Die Güte der Wandplatten mit der unverwüsthlichen Glasur und ihren verschiedenen Farben kann nur durch eine hohe, genau überwachte Brenntemperatur und Brennzeit erzielt werden.

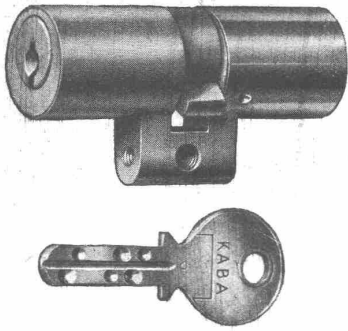


Bei der Bestellung von sanitären Apparaten, Wand- und Bodenplatten achten

Sie stets auf *die Flamme* das Warenzeichen der überall bewährten Schweizer Erzeugnisse der

AKTIEN-GESELLSCHAFT FÜR KERAMISCHE INDUSTRIE · LAUFEN



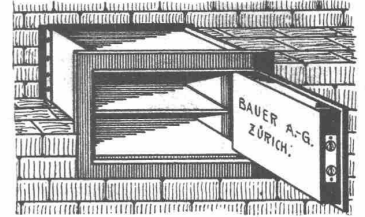


BAUER A.-G., ZÜRICH 6

GELDSCHRANK- & TRESORBAU

Stand 65, Halle I

Stahl-Büromöbel „Staba“
Einmauerschränke
Kassenschränke



SPEZIAL-SICHERHEITSSCHLÖSSER „KABA“

KABELWERKE BRUGG AG.

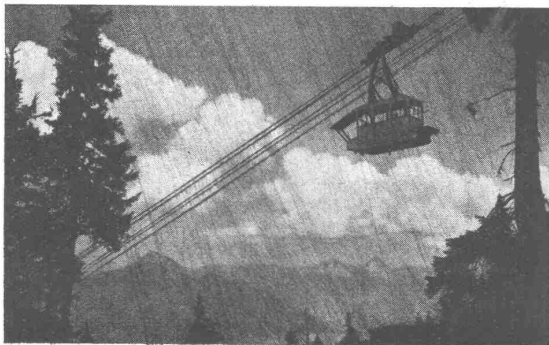
BLEIKABEL aller Art für

Starkstrom, Hoch- u. Niederspannung, und
Schwachstrom für sämtl. Verwendungszwecke.

DRAHTSEILE

für alle Anwendungsgebiete, speziell
auch für Stand- und Luftseilbahnen,
in gewöhnlicher, sowie in der best-
bewährten, patentierten, spannungs-
und drallfreien Machart

„TRU-LAY-BRUGG“.



Luftseilbahn Beckenried-Klewenalp

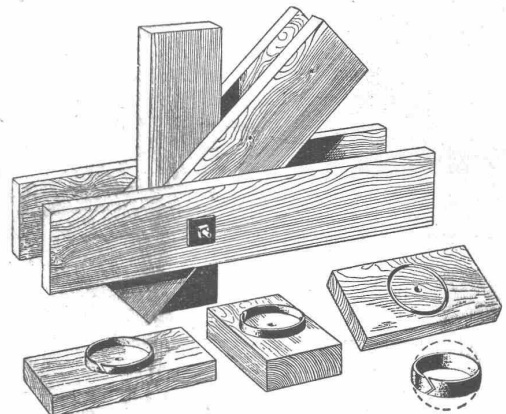
(Behördl. bewilligt am 27. 8. 1940 gem. B. R. B. v. 4. 10. 1939)

R. RIGLING & CO.

Spezial-Holzbau

ZÜRICH-OERLIKON

Telephon 6 82 25



RINGDÜBEL + PATENT

Knotenpunktverbindung für hölzerne Tragwerke

Ausführung von Spezial-Normkonstruktionen für
freitragende-Holzbauten

Hallen
Fabrikbauten
Treppenbau

«FIX»

Neueste, selbstansaugende Zentrifugal-Pumpe für
universellen Gebrauch. Einseitig offenes Laufrad,
durchwegs volle Durchgänge u. einfachste Ansaug-
vorrichtung gewährleisten grosse Betriebssicherheit.

Modelle mit I. W. \varnothing 25, 30, 50 bis zu einer Leistung
von 300 lt/min. prompt ab Lager, grössere Pumpen
kurzfristig lieferbar.

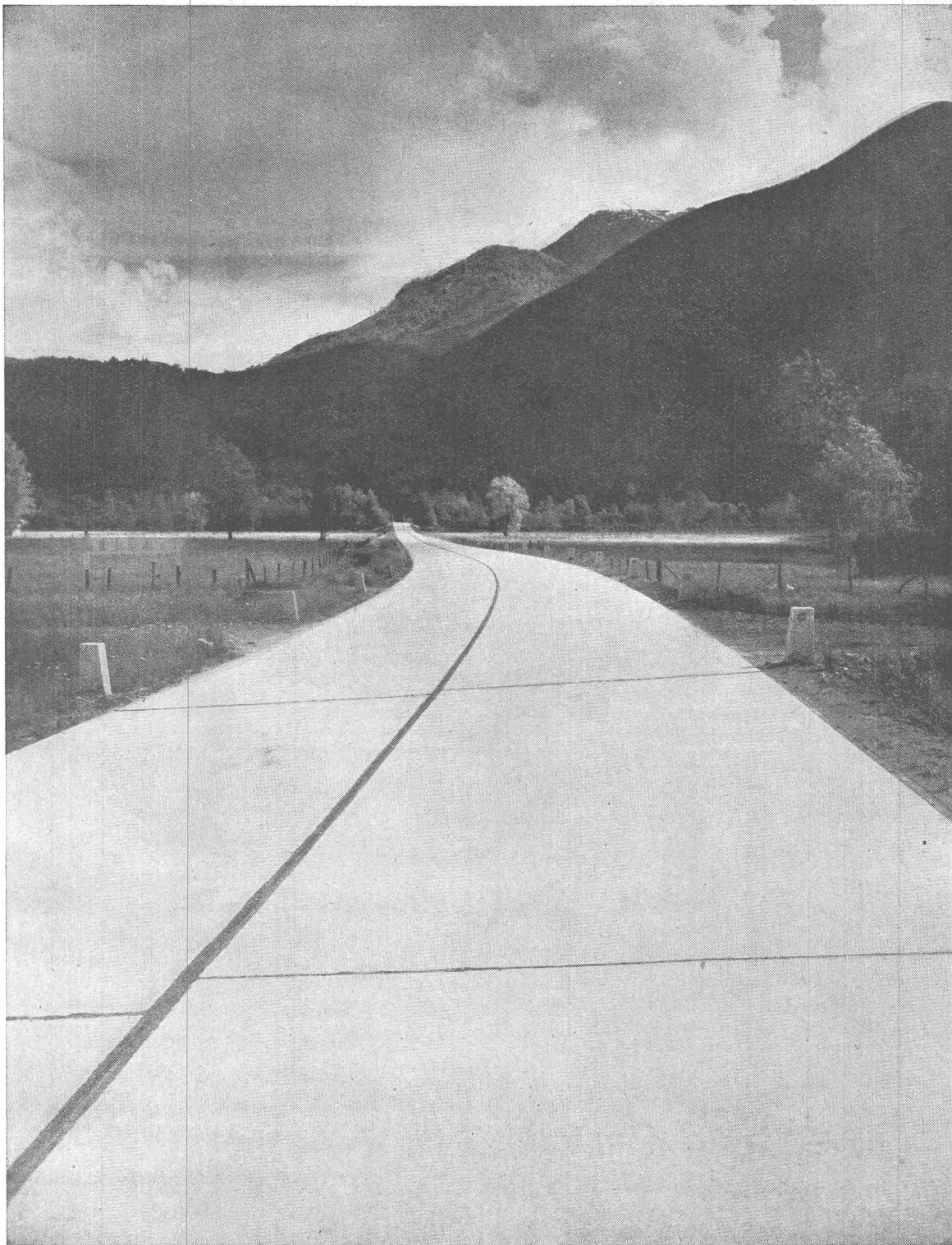


ZENTRIFUGAL-PUMPEN
für Industrie- und Bauzwecke
Saughöhe bis 9 Meter ohne Bodenventil
Grösste Betriebssicherheit

Selbstansaugend

HÄNY & CIE PUMPENFABRIK MEILEN

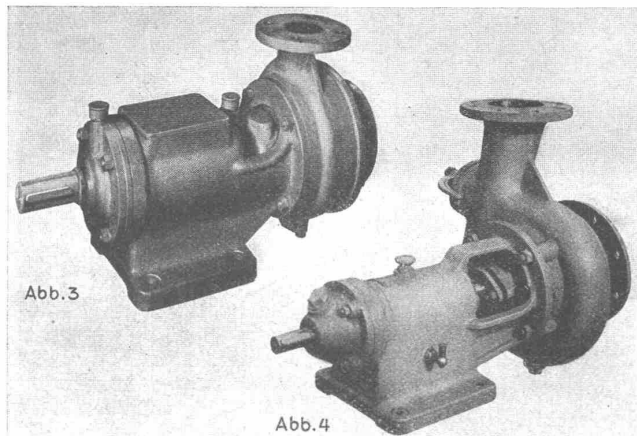
GEGRÜNDET 1875



Nr. 7785 BRB vom 3. 10. 1939

Staubfrei, hell bei Nacht, verkehrssicher.

Betonstrasse



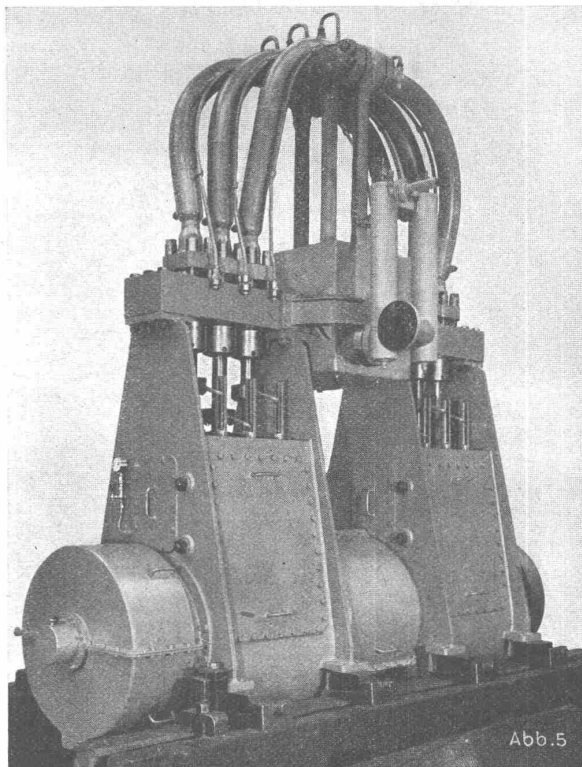
teilung ist ein automatischer ölgesteuerter Kesselspeiseregler, wie er bei grösseren Kesseleinheiten vielfach verwendet wird, zur Schau gebracht.

Ferner ist eine Breitfärbemaschine, System Mettler, von 160 cm Nutzbreite zu erwähnen, die sich durch vollständig spannungs- und zuglosen und trotzdem faltenlosen Lauf der zu färbenden Stoffbahnen auszeichnet. Sie eignet sich deshalb für die Behandlung schwierigster Artikel und hat dank ihrer Eigenschaft in kurzer Zeit grosse Verbreitung gefunden.

Weiter werden ausgestellt: ein Kippkessel aus nichtrostendem Stahl, ausgerüstet mit Rührwerk und einer abhebaren Vakuumhaube und bestimmt für die Konfiseriewaren-Industrie, sowie das Modell eines Staubabscheiders, System van Tongeren, aus Plexiglas. Dieses Modell entspricht in seinen Abmessungen den vielen auf Automobilen installierten Staubabscheidern für Holz- und Holzkohlengasgeneratoren.

Die Uto-Aufzug- und Kranfabrik A.-G. in Zürich-Altstetten

stellt in Halle VIII, Stand Nr. 2323 eine komplette Serie ihrer Elektroflaschenzüge aus. Die Hauptvorteile der neuen Konstruk-



tion sind folgende: Patentierte Steuerung mit Druckknopfschalter mit höchster Betriebssicherheit; automatische, doppelwirkende Backenbremse, durch Servo-Motor betätigt, ohne Bremsmagnet mit dessen Nachteilen; zwangläufige Seilführung mit Seilbewicklungs-vorrichtung; Feingang 1:10 mit durch Motor betätigter Kupplung.

Flüssigkeits Zähler

kombiniert mit
Registriergeräten,
gewährleisten einwandfreie
Betriebskontrollen



Viele Modelle vorrätig,
— für Sonderfälle erstellen wir zu mäßigen
Kosten zweckdienlich konstruierte Zähler.
Schreiben Sie uns in wenigen Worten worauf
es Ihnen ankommt und wir senden Ihnen die
passende illustrierte Druckschrift mit fach-
lichen Erläuterungen.

*Wo Flüssigkeit durch Röhren fließt
da braucht man*

AQUAMETRO

Aquametro Wassermesserfabrik A.G.

Basel, Gasstr. 17/33, Tel. (Basel 061-) 208 25

MD

Revision

Woltman-Zähler mit mechanischem Registrierapparat

Stand No. 1086, Halle III b

CTW
MUTTENZ

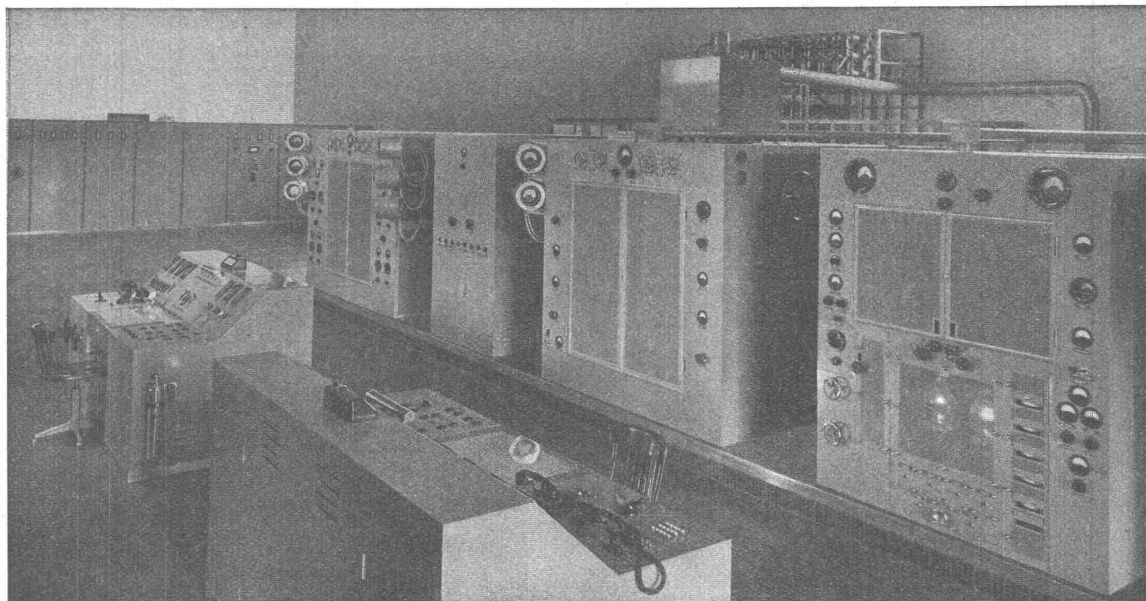
Dachpappen
Isoliermaterialien
Schallschuttmittel
Asphaltgewebepplatten
Bituminöse Bindemittel
Abdichtungs-Materialien
Klebe- und Vergußmassen
Teer- u. Asphalt-Emulsionen
Parkett- und Belags-Asphalte
Karbolineen und Imprägnieröle
Fugen-, Muffen- und Spezialkitte
Anstrich- und Konservierungsmittel
Teer-, Asphalt- und Bitumen-Produkte

aller Art durch

CHEMISCH-TECHNISCHE WERKE
MUTTENZ-BASEL Gegr. 1887

Tel. 9 30 22

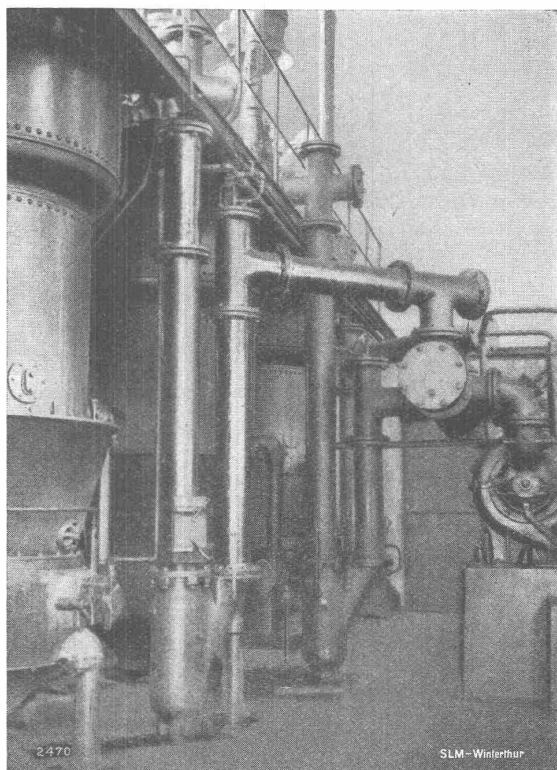
Hochfrequenz-Erzeugnisse



Die Kurzwellensender in Schwarzenburg

Hasler *AG* Bern

WERKE FÜR TELEPHONIE UND PRÄZISIONSMECHANIK



2470

SLM-Winterthur

GAS

aus Ersatztreibstoffen

Universal-Generatoren

für die wahlweise Vergasung von
Torf, Holz, Braunkohle, Koks, Anthrazit usw.

Anlagen für stationäre Aufstellung,
Schiffe und Triebfahrzeuge

Gross-Generatoranlage
in einem Stahlwerk

SCHWEIZ. LOKOMOTIV- UND MASCHINENFABRIK WINTERTHUR

BACKSTEINE			
und ZIEGEL von			
Keller & Cie. AG. PFUNGEN		Ziegelei Paradies Station SCHLATT	
Dachziegelwerk FRICK		Ziegelfabrik KÖLLIKEN AG.	



Anfang dieses Jahrhunderts wurde im Bauwesen der Betonpfehl eingeführt, der an den Bau von Rammen neue Anforderungen stellte. In Ergänzung zu den bereits früher gelieferten Rammen wurden von der Firma MENCK & HAMBROCK Betonpfehlrammen mit patentierten Dampfzylindern entwickelt. In allen Ländern der Welt stehen heute von der Firma gelieferte Rammen bis zu den grössten Abmessungen als Zeugnis der deutschen Wertarbeit. Der technische Fortschritt war damals so gross, dass sich das Grundprinzip der Konstruktion bis heute erhalten hat.

1868



1943

MENCK & HAMBROCK G. M. B. H.
HAMBURG-ALTONA

Vertreter für die Schweiz:

Robert Aebi & Cie. A.G. Zürich

*Kaminbau-
fragen?*

Das

**ALLSCHWILER
KAMINHANDBUCH**

gibt Ihnen Auskunft

Leitfaden für den Bau, Betrieb, Unterhalt und die Berechnung der Kaminanlagen und Cheminées, mit 31 Abbildungen, Tabellen, Diagrammen und Tafeln, sowie Ausführungsbeispielen.

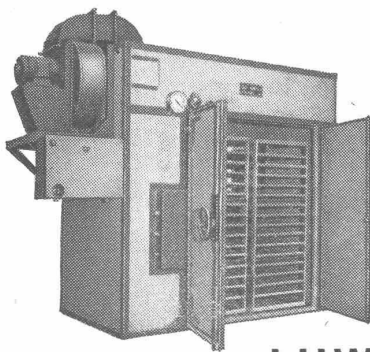
Solid in Leinwand gebunden — Preis Fr. 3.80
(Zu beziehen beim Kamin-Werk Allschwil)

Unterszeichneter bestellt hiermit Exemplar Allschwiler Kamin-Handbuch zu Fr. 3.80 auf Postcheck V 3300 einbezahlt / per Nachnahme (Nichtzutreffendes streichen)

Name:

Adresse:

Mustermesse - Stand Nr. 1504, Halle VI



LUWA-Trockenöfen- und Trockenanlagen

für die gesamte Industrie, speziell:

Lack- und Farbentrocknung

Trocknung von Textilien - Holz Trocknung

Trocknung von organ. und anorgan. Produkten

**LUWA-
Hochleistungs-Trockner**

zum Dörren von Obst und Gemüse

LUWA A.G., zürich-Albisrieden

Spezialfabrik für luft- und wärmetechnische Anlagen

Anemonenstrasse 40 - Telephon 73336



An der Mustermesse Halle V, Stand 1306, der neue 6 A, 250 V

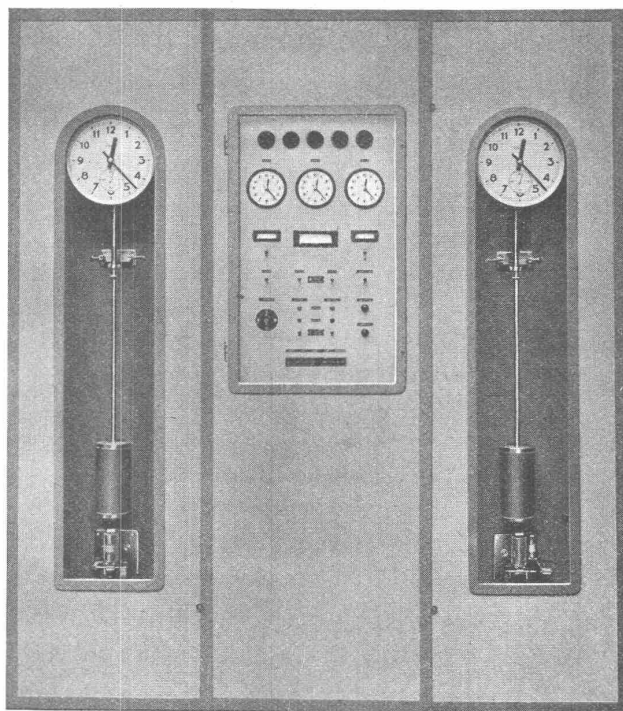
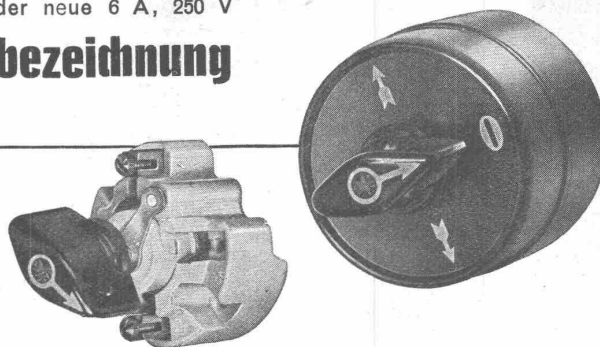
Drehschalter mit Schaltstellungsbezeichnung

Er ist kriechstromsicher (Einsatz aus rein keramischem Material) und eignet sich besonders als Einbau- und Aufbau-Schalter für Apparate (Oefen, Boiler, Kühlschränke usw.). SEV Qualitätszeichen.



Adolf Feller A.-G., Horgen

Messtelephon 4 00 60



Uhrenzentrale

für die Steuerung und die Kontrolle von 3 Nebenuhrlinien

Elektrische Uhrenanlagen

Präzisions-Apparate für Zeitmessung

Kontroll- und Signal-Anlagen

FAVAG

Fabrik elektrischer Apparate A.-G., NEUENBURG

Albiswerk Zürich A.-G., Zürich

Das Albiswerk Zürich A.-G. zeigt in Halle V, Stand 1248 wiederum eine reichhaltige Schau fernmeldetechnischer Apparate, darunter als eines der neuesten Erzeugnisse eine Amtsvermittlungs-Einrichtung mit Vermittlungsplatte für fünf Amtsleitungen. Durch das Prinzip der losen Tastensteuerung auf der Vermittlungsplatte und durch die Simplex-Rückfrage wurde ein geringerer Leitungsaufwand zwischen Automatenzentrale und Platte einerseits und zwischen Automatenzentrale und Teilnehmerstation erreicht (Materialersparnis, vereinfachte Leitungsführung, Verbilligung der Montage).

Von den Automatenanlagen für kleinere Anlagen werden je ein Relaisautomat für vier und zehn Sprechstellen und je ein Amtsanschluss im Betrieb vorgeführt, ebenso ein einplätziger Vermittlungsschrank nach dem System der Simplex-Rückfrage.

Auf dem Gebiet der Verstärker bemerkt man neben den modernsten Typen von 3-, 6- und 20 Watt-Amtsverstärkern zwei Ela-Albisverstärker von 3 und 20 Watt Nennleistung für Wechselstrom-Netzanschluss. Diese sind als Verstärker für Sprech- und Musikübertragungsanlagen gebaut und eignen sich für den Anschluss an Mikrophone, Tonabnehmer, sowie an das Telephon-Netz.

Die sehenswerte Schau des Albiswerks wird durch eine waserdichte Teilnehmerstation für Wandmontage (für nasse und feuchte Räume und Luchtmontage in Bergwerken, Gruben, Bahnanlagen etc.), eine Lichtrufzentrale für Hotels, sowie durch die neueste Serie der allgemein beliebten Siemens-Albis-Radiogeräte vervollständigt.

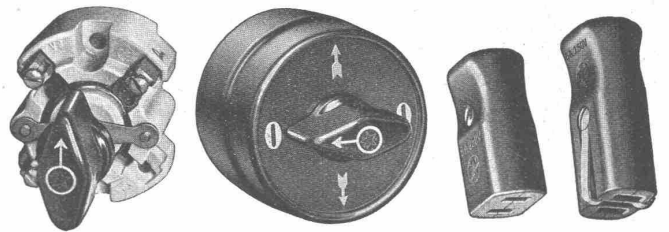
Adolf Schmid Erben Aktiengesellschaft Bern

Dieses führende Unternehmen der Schmiermittelfabrikationsbranche und Herstellerin der bekannten hochwertigen Aseol-Schmiermittel und Metallbearbeitungs-Hilfsstoffe stellt ihr Universalkühlmittel Aseol 17-0 in den Mittelpunkt ihres diesjährigen Mustermessestandes (Gruppe 14, Halle VI, Stand 1545). Es handelt sich dabei um eine wasserlösliche Paste, die praktisch für die gesamte spanabhebende Metallbearbeitung Verwendung finden kann. Das Produkt ist bei leichter Löslichkeit schon in 4-5prozentiger Konzentration absolut rosticher und vermag in erhöhten Konzentrationen übliche Decolletagenöle zu ersetzen. Dies bedeutet eine ganz gewaltige Einsparung an Mineralölen, was angesichts der schwierigen Import- und Versorgungslage ausschlaggebende Bedeutung

erlangen kann. Daneben dürften auch die übrigen im Beratungsstand der Firma behandelten Themen (u. a. Altölregenerierung) das Interesse der Mehrzahl der Hallenbesucher finden.

Adolf Feller A.-G., Horgen

Diese Firma, deren Schalter, Steck- und Druckkontakte, sowie Signalvorrichtungen für Hausinstallationen und für die Maschinen- und Apparatebau-Industrie seit Bestehen der Mustermesse bisher jedes Jahr dort zu sehen waren, zeigt in Halle V,



Stand Nr. 1306 u. a. einen neuen 6 A 250 V Drehschalter mit Schaltstellungsbezeichnung, die anzeigt, wie die Stromverbraucher geschaltet sind und damit zur grösseren Betriebssicherheit und Sparsamkeit im Stromverbrauch beiträgt. Der neue Drehschalter eignet sich sowohl zum Einbau wie auch zum Aufbau und findet Verwendung für Oefen, Boiler, Kühlschränke usw. Er ist mit einem kriechstromsicheren Einsatz aus rein keramischem Material versehen. Griff und Kappe sind aus Kunstharzpressstoff in schwarzer oder crème-weisser Ausführung.

Eine weitere Neukonstruktion weist das Fabrikationsprogramm der Apparate-Steckkontakte auf durch die Aufnahme eines kleinen, handlichen 6 A 250 V Apparatesteckkontaktes mit und ohne Erdung für Kleinstromverbraucher, ein patentiertes, genormtes Modell. Es dürfte, abgesehen vom preislichen Vorteil gegenüber dem 10 A Modell, überall dort willkommen sein, wo bisher mangels eines geeigneten 6 A Apparate-Steckkontaktes der grössere, teurere und schwerere 10 A Apparate-Steckkontakt verwendet wurde.

Die gezeigten Neuheiten gewährleisten durch ihre sinnreiche und zweckmässige Konstruktion sehr weitgehende Anpassungsfähigkeit an die verschiedensten Bedürfnisse. Bemerkenswert ist, dass sich die bewährten Feller-Konstruktionen auch im vierten Kriegsjahr nach wie vor auf dem hohen Qualitätsniveau halten, das ihren Ruf begründet hat.

BERKEL

PRÄZISIONSWAAGEN

für

Handel - Industrie - Gewerbe

Chemische Fabrik G. Zimmerli A. G. Aarburg.
Berkel Waage 1000 kg

Besuchen Sie uns an der Schweizerischen Mustermesse in Basel Halle III, Stand 811

BERKEL-Fabrik-ZÜRICH

Hohlstrasse 535 Telephon 5 53 01

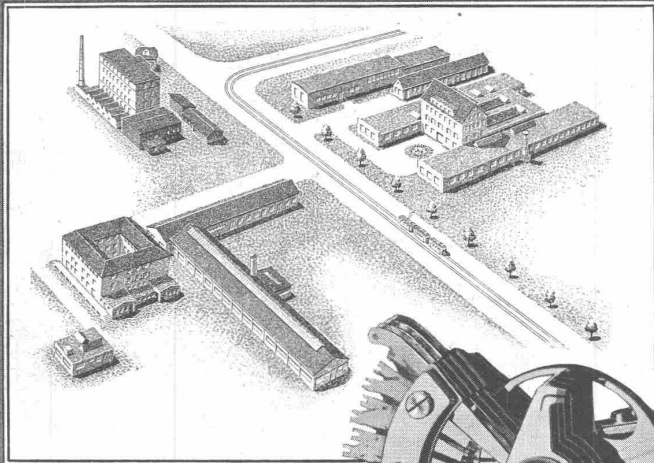
BLECH-ARBEITEN

Boiler, Behälter Einzelanfertigung od. als Serienfabrikat, autogen oder elektrisch geschweisst Blecharbeiten jeder Art

T

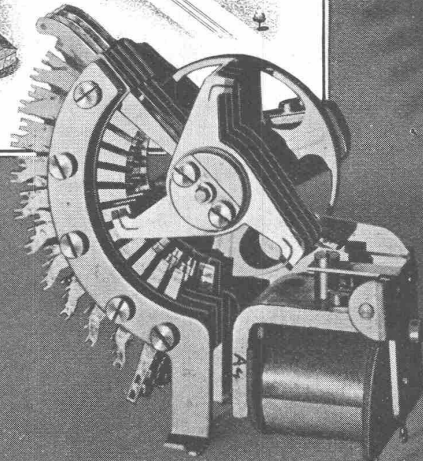
GEBR. TUCHSCHMID

FRAUENFELD + ZÜRICH



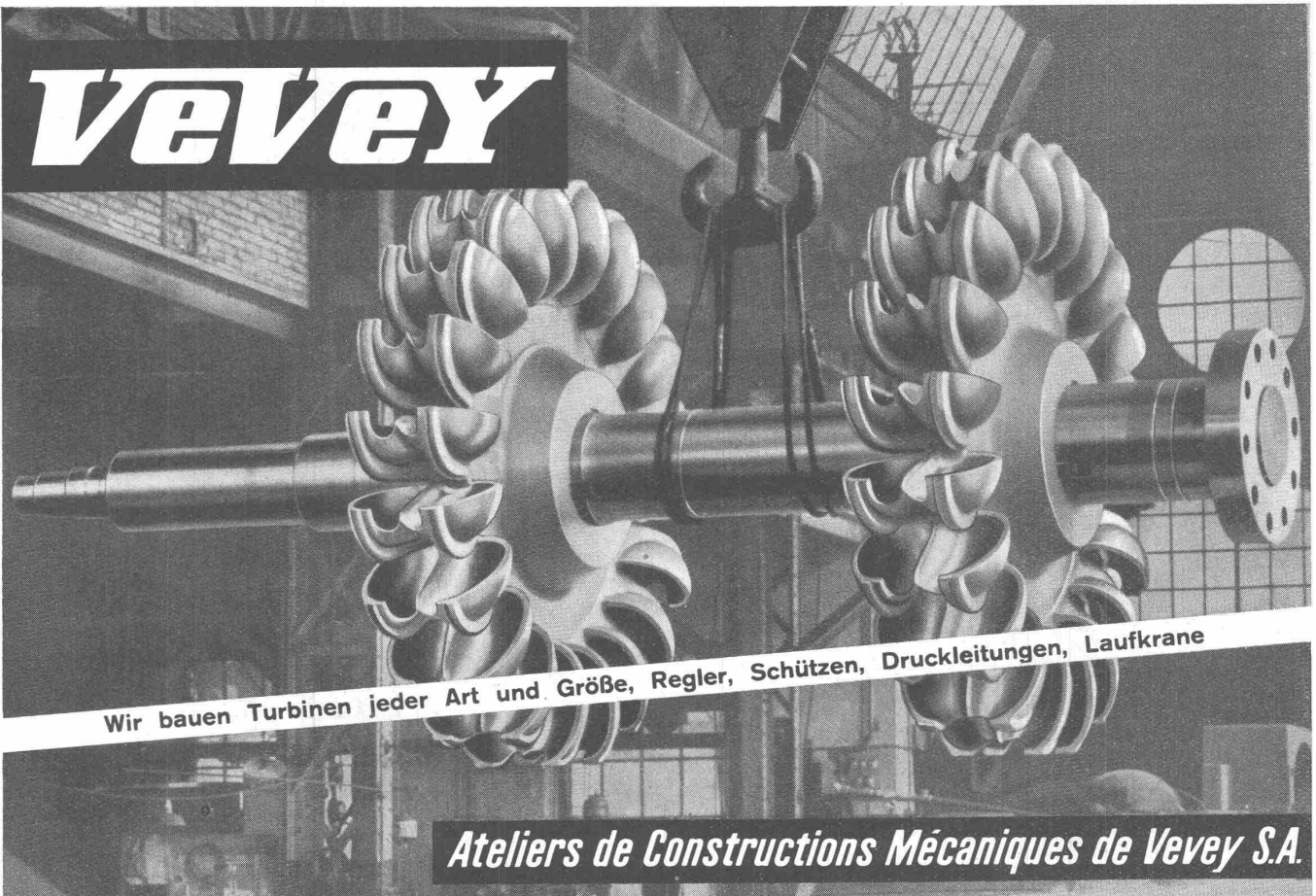
**ALBISWERK
ZÜRICH A.G.**

TELEPHONANLAGEN
SIGNALANLAGEN
FERNSTEUERUNGEN
VERSTÄRKER - RADIO
GLEICHRICHTER



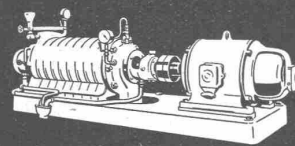
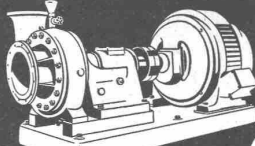


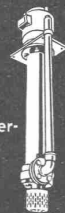

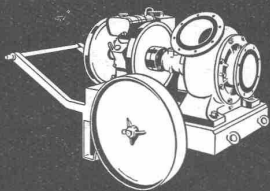

VERTRIEB DURCH: SIEMENS ELEKTRIZITÄTS-ERZEUGNISSE A.-G., ZÜRICH, BERN, LAUSANNE

Vevey



Wir bauen Turbinen jeder Art und Größe, Regler, Schützen, Druckleitungen, Laufkrane

Ateliers de Constructions Mécaniques de Vevey S.A.

 <p>Hochdruck-Zentrifugalpumpen</p>	 <p>Niederdruck-Zentrifugalpumpen</p>	 <p>Propeller-Rührwerke</p>	 <p>Unterwasser-Pumpen</p>
 <p>Abwasser-Pumpen</p>	<p style="text-align: center;">MÜLLER A/G BRUGG <i>Pumpenbau</i></p>		 <p>Schraubenpumpen</p>
 <p>Rohrbogen-Propellerpumpen</p>			 <p>Benzin- & Kühlmittelpumpen</p>



SRO
KUGEL- UND ROLLENLAGER

SRO KUGELLAGER-VERKAUFS A.G.
Vertretung L. KUNDERT
ZÜRICH
Telephon 5 89 66 Bleicherweg 7

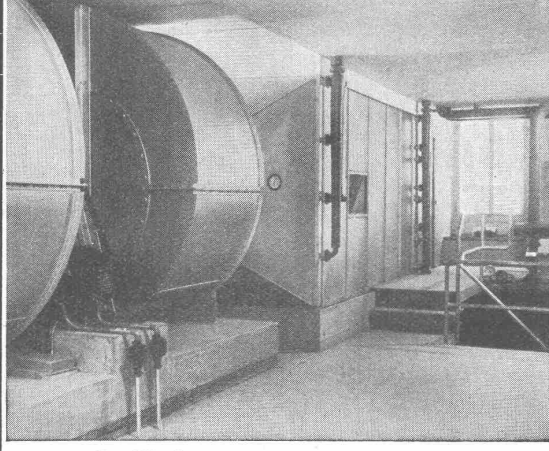


Mustermesse
Halle VIII
Stand 2323

Beachten Sie die neuesten

Elektro-Flaschenzüge
UTO
nach den letzten praktischen Erfahrungen im Hebezeugbau konstruiert.

UTO
Aufzug- und Kranfabrik A.-G.
Zürich-Altstetten
Telephon 5 53 10



Konditionierungsaggregat zur Klimaanlage

VENTILATIONEN
Luftkonditionierung
für Gewerbe und Industrie



Spezialisiert seit 1890

VENTILATOR AG., STÄFA

Rationelle Torfgewinnung



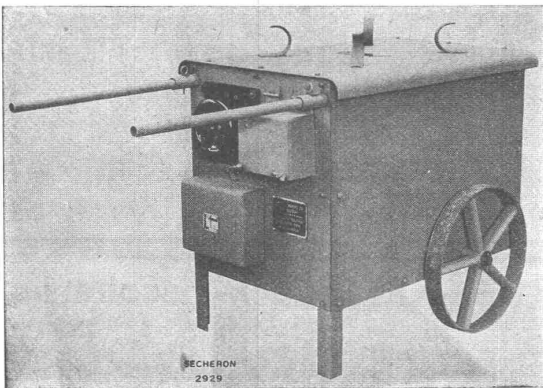
mit unseren, nach neuesten Erfahrungen konstruierten

Torf-Maschinen für Leistungen von 60 bis 120 m³ in 10 Stunden

Verlangen Sie unsere Offerten und Referenzen!

DAVERIO & CIE. AG. ZÜRICH

SÉCHERON



Wechselstrom-Lichtbogen-Schweissapparat Typ SC 250.
Schweisstrom in 24 Stufen zwischen 18 und 250 Amp. regulierbar.

Lichtbogen- Schweissapparate

Exotherme- Schweisselektroden

Schweisdemonstrationen
auf der MUBA

Halle VI

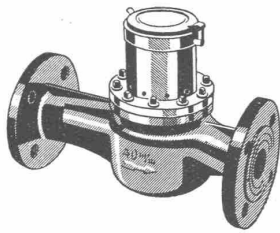
Stand 1515

S.A. DES ATELIERS DE SÉCHERON-GENÈVE

Dieser Nr. liegt ein Prospekt der ALUMINIUM LICHT AG. ZÜRICH bei, den wir der gefl. Beachtung empfehlen.

Aquametro Wassermesserfabrik A.-G. Basel

Die umfassende Schau in Halle III b, Stand Nr. 1086 zeigt viel konstruktive Ergänzungen und Verbesserungen. An der Metall-Zusammensetzung der gebräuchlichen Hauswasserzähler mussten dank genügender Vorräte keine Umstellungen vorgenommen werden. Bei den Hauptwasserzählern und Flüssigkeitszählern wurde Buntmetall teilweise gegen Grauguss, rostfreien Stahl, Leichtmetall-Legierungen etc. ersetzt. Das Fabrikationsprogramm umfasst: Zähler für die Messung von Kalt-, Warm- und Heisswasser, chemische Flüssigkeiten, flüssige Brennstoffe etc., und zwar Flügelradzähler, Nass- und Trockenläufer, Woltman- und kombinierte Zähler, stopfbüchsenlose Flüssigkeitszähler für hohe Drücke und hohe Temperaturen, Zähler zum Experimentieren mit grossem Zifferblatt und einstellbaren Zeigern, mechanische Registrierapparate, Zähler mit elektrischem Impulsgeber für Fernsteuerung und Fernmeldung, Momentan-Durchflussanzeiger, auch mit Fernübertragung, anzeigend, registrierend und zählend, Prüfeinrichtungen für Wasser- und Flüssigkeitszähler. Mit dem verbesserten, stopfbüchsenlosen Heisswasserzähler kann heisses Wasser mit Temperaturen bis 180°C auch unter sehr hohem Druck gemessen werden (Speisewasser, Kondensatwasser etc.). Als Neukonstruktion ist ein elektrischer Fernschreiber ausgestellt, der die einen Zähler momentan durchfliessenden Wasser- oder Flüssigkeitsmengen anzeigt, fortlaufend zählt und registriert. Auf einem Spezialzähler mit einer beliebig rückstellbaren elektrischen Kontaktvorrichtung können bestimmte Mengen eingestellt werden, nach deren Durchfluss ein Stromkreis geschlossen und ein Signal ausgelöst oder aber ein Absperrorgan auf elektrischem Wege betätigt wird.



Heiss Wasserzähler mit magnetischer Uebertragung

registrierend und zählend, Prüfeinrichtungen für Wasser- und Flüssigkeitszähler. Mit dem verbesserten, stopfbüchsenlosen Heisswasserzähler kann heisses Wasser mit Temperaturen bis 180°C auch unter sehr hohem Druck gemessen werden (Speisewasser, Kondensatwasser etc.). Als Neukonstruktion ist ein elektrischer Fernschreiber ausgestellt, der die einen Zähler momentan durchfliessenden Wasser- oder Flüssigkeitsmengen anzeigt, fortlaufend zählt und registriert. Auf einem Spezialzähler mit einer beliebig rückstellbaren elektrischen Kontaktvorrichtung können bestimmte Mengen eingestellt werden, nach deren Durchfluss ein Stromkreis geschlossen und ein Signal ausgelöst oder aber ein Absperrorgan auf elektrischem Wege betätigt wird.

Landis & Gyr A.-G., Zug

Das auffallendste Objekt stellt wohl die in Betrieb befindliche Fernwirkanlage dar, die zum gleichzeitigen Fernzählern, -messen, -steuern und -sprechen dient. Die gleichzeitige Uebertragung mehrerer Messwerte samt eventuellen Steuerbefehlen sowie Telefongesprächen über eine zweidrähtige Fernmeldeleitung stellte besondere Aufgaben, die sich nur durch Einsatz von Elementen aus der Nachrichtentechnik lösen liessen. Im Demonstrationsmodell wird der Bereich von 0 bis 300 Hz wie folgt ausgenutzt: 0 bis 40 Hz Induktortuff des Telefons, 50 Hz Mittelwertfernmessung, 210 Hz Fernmessung eines Leistungs-Momentanwertes für Bezug und Lieferung, 270 Hz Fernsteuerung, über 300 Hz Fernsprechen. Eine weitere

Demonstrationsanlage zeigt die Zählermessgenauigkeit bei intermittierender Belastung. Es ist nicht selbstverständlich, dass ein Zähler auch bei stossweiser Belastung richtig registriert. Dass dem tatsächlich so ist, wird an einer Demonstrationseinrichtung vorgeführt, die solche Betriebsverhältnisse im extremsten Falle reproduziert.

Neben dem normalen Fabrikationsprogramm der Firma wie Sondertarifzähler, Registriergeräte, Schaltuhren, Zeitschalter kommt das Spezialgebiet der wärmetechnischen Apparate in origineller Art zur Darstellung. Ein Zentralheizungskessel wird von einem Regelgerät in Abhängigkeit der durch die Witterung verursachten Wärmeverluste gesteuert, wobei die nach Nord- und Südgruppe getrennte Heizanlage besondere Steueraufgaben stellt. Die vereinfachte, halbautomatische Heizregelanlage geht, im Gegensatz zur selbsttätigen Regulierung, nicht von den Witterungsverhältnissen aus, sondern arbeitet direkt in Abhängigkeit von der auf dem Anlegethermostat eingestellten Heizwassertemperatur; sie ergibt eine viel präzisere Regulierung, als dies mit den mechanischen Kesselreglern möglich ist. — Tauchthermostate für die Industrie sind nun auch mit elastischer thermischer Rückführung lieferbar. Anlegethermostate erübrigen das Durchbohren der Rohrleitung und geben dennoch ausgezeichnete Regulier-Ergebnisse.

Das Sondergebiet der elektrischen Uhren ist durch die Abteilung «Inducta» vertreten. Systeme mit Eigenstrom- oder Fremdstrombetrieb sowie Nebenuhren in zahlreichen Ausführungsvarianten werden gezeigt. Eine neue Signaluhr gestattet die wirtschaftliche und zeitgenaue Steuerung von akustischen oder optischen Signalanlagen.

Fr. Sauter A.-G., Fabrik elektrischer Apparate, Basel

Das System der Rheo-Differential-Regulierung wurde durch fernverstellbare Steuerapparate ergänzt. Die Equitherm-Regulierung für Zentralheizungen ist ebenfalls weiter ausgebaut worden. Das Equithermsystem (s. SBZ, Bd. 117, Nr. 16, Anzeigenseite 13) begnügt sich nicht mit der Temperaturregulierung in Abhängigkeit von den Witterungsverhältnissen, sie reguliert in erster Linie die Verbrennung im Heizkessel so, dass möglichst geringe Verluste entstehen. Dies wird erreicht durch die kaskadenmässige Steuerung der Luft- und Rauchklappe. Der Luftüberschuss wird dabei immer auf einem Wert gehalten, der die vollständige Verbrennung bei minimalen Kaminverlusten garantiert. Die elektro-thermische Abteilung der Firma zeigt im Stand 1272, Halle V neben ihren bekannten «Cumulus»-Heisswasserspeichern Wärmewände und Akkumulieröfen, sowie Trocken- und Vakuumschränke, Wasserdestillatoren und Sterilisatoren für Laboratoriumszwecke. Ein wichtiges Arbeitsgebiet der Firma ist die Elektrifikation bestehender gewerblicher und industrieller Wärmeerzeugungsanlagen. Eine Anzahl der hierfür geschaffenen normalisierten Heizelemente wird ebenfalls gezeigt.



Rolladenfabrik A. GRIESSER A. G.

Aadorf Basel Bern Lausanne Zürich

Tel. 47112

Rolladen

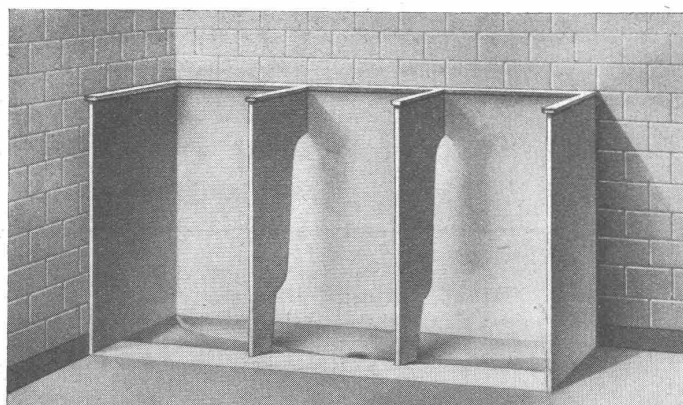
in Holz und Stahl

Stoffstoren

Jalousieladen

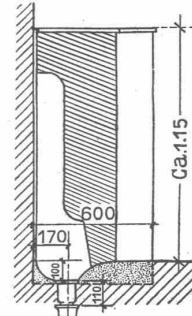
Kipptore

Klapptreppen



DESINFEX, Lack-Pissoiranlagen

Die neue, hygienisch einwandfreie Anlage, äusserst dauerhaft, leicht abwaschbar ohne teuren Wasserverbrauch, ohne lästige Geruchsbildung, mit neuem Spezialsiphon zu vorteilhaftem Preis, billig im Gebrauch



Anlage B

geeignet für öffentliche Anlagen, Gemeinde-, Kranken- und Schulhäuser, Bahnhöfe usw.

Gerade Platten, mit Zwischenwänden

Pissoiranlagen A. HILBERT, ZÜRICH 3

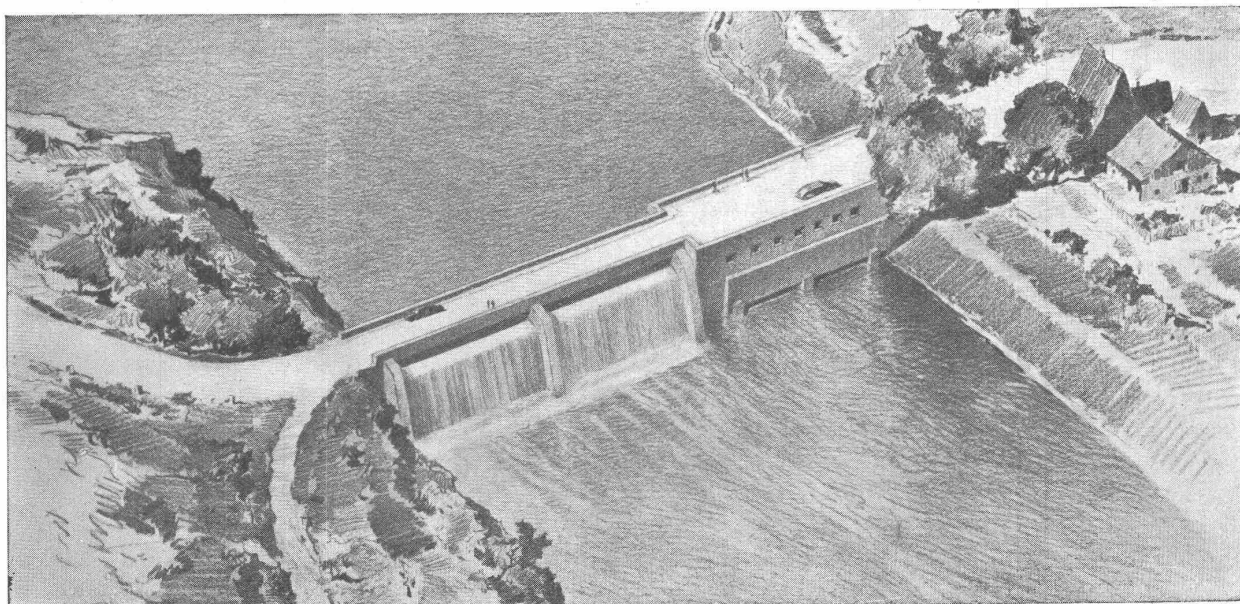
Centralstrasse 77 / Telephone 57834



SIEMENS

WASSERKRAFTANLAGEN

Entwurf, Ausführung und Bauberatung für vollständige Wasserkraftanlagen



SIEMENS ELEKTRIZITÄTS-ERZEUGNISSE A.G. ^{Z 12.01/2}

ABT. SIEMENS-SCHUCKERT

ZÜRICH, Löwenstrasse 35, Tel. 5 36 00 - LAUSANNE, Place de la Gare, 12, Tel. 3 22 32

Die neuen Triebwagen der Straßenbahn Zürich besitzen MAAG-Getriebe mit gehärteter und geschliffener Verzahnung - die hochwertigste Ausführungsart von Traktionsgetrieben.



MAAG - ZAHNRÄDER AKTIENGESELLSCHAFT ZÜRICH

OERLIKON

seit 1886 führende Firma im schweizerischen Elektromaschinenbau
zeigt Ihnen an der Mustermesse 1943 in Basel

Halle V, Stand 1382

eine Auswahl von Oerlikon-Erzeugnissen:

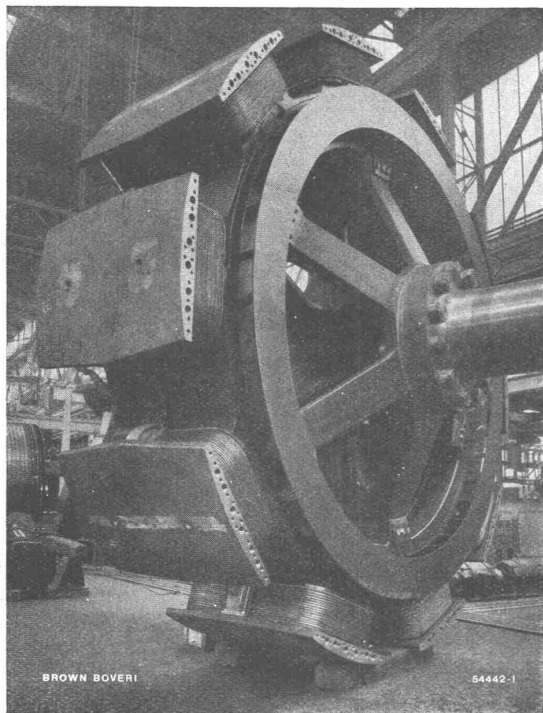
Condex-Motoren ● Normale Drehstrom-Motoren ● Combi-Motoren ● Luftgekühlter Gleichrichter
Bahn-Kompressor ● Schutz- und Regulierapparate für kompletten Schutz von Generatoren und
Transformatoren ● Motorschutzschalter ● Netzschalter ● Industrie-Stecker ● Spannungswandler-
Schutzapparate ● Thermorelais ● Hauptstrom-Zeitauslöser ● Ueberspannungsableiter ● Schweiss-
Transformatoren und Schweissumformergruppen.

Die **Probleme des Schutzes und der Regulierung von elektrischen Anlagen** werden dem
Besucher auf besonderen Demonstrationstafeln anschaulich und betriebsmässig erläutert.
Ferner zeigen wir Ihnen in unserem Stand eine Auswahl von bewährten **OERLIKON-Lehren
und Schneidwerkzeugen**, mit oder ohne Hartmetall-Bestückung.

Für Auskünfte stehen unsere Fachleute im Stand 1382, Telephon 3 7784, jederzeit gerne zu Ihrer Verfügung

MASCHINENFABRIK OERLIKON, ZÜRICH-OERLIKON (TELEPHON 6 85 30)

Bureaux in Zürich, Bern, Lausanne und Luzern



Mustermesse Basel
Halle V Stand 1342

Antriebe - Motorschutzschalter
Relais - Pumpenloser Mutator
Kleintrockner - Hochfrequenz-
Apparate - Fernmessung u. Fern-
steuerung usw.

**A.-G. BROWN, BOVERI & CIE.
BADEN**

Technische Bureaux
in Baden, Basel, Bern, Lausanne