

Zeitschrift: Schweizerische Bauzeitung
Herausgeber: Verlags-AG der akademischen technischen Vereine
Band: 121/122 (1943)
Heft: 15

Werbung

Nutzungsbedingungen

Die ETH-Bibliothek ist die Anbieterin der digitalisierten Zeitschriften auf E-Periodica. Sie besitzt keine Urheberrechte an den Zeitschriften und ist nicht verantwortlich für deren Inhalte. Die Rechte liegen in der Regel bei den Herausgebern beziehungsweise den externen Rechteinhabern. Das Veröffentlichen von Bildern in Print- und Online-Publikationen sowie auf Social Media-Kanälen oder Webseiten ist nur mit vorheriger Genehmigung der Rechteinhaber erlaubt. [Mehr erfahren](#)

Conditions d'utilisation

L'ETH Library est le fournisseur des revues numérisées. Elle ne détient aucun droit d'auteur sur les revues et n'est pas responsable de leur contenu. En règle générale, les droits sont détenus par les éditeurs ou les détenteurs de droits externes. La reproduction d'images dans des publications imprimées ou en ligne ainsi que sur des canaux de médias sociaux ou des sites web n'est autorisée qu'avec l'accord préalable des détenteurs des droits. [En savoir plus](#)

Terms of use

The ETH Library is the provider of the digitised journals. It does not own any copyrights to the journals and is not responsible for their content. The rights usually lie with the publishers or the external rights holders. Publishing images in print and online publications, as well as on social media channels or websites, is only permitted with the prior consent of the rights holders. [Find out more](#)

Download PDF: 23.02.2026

ETH-Bibliothek Zürich, E-Periodica, <https://www.e-periodica.ch>

SCHWEIZERISCHE BAUZEITUNG

WOCHENSCHRIFT FÜR ARCHITEKTUR / INGENIEURWESEN / MASCHINENTECHNIK

REVUE POLYTECHNIQUE SUISSE

ORGAN DES SCHWEIZERISCHEN INGENIEUR- UND ARCHITEKTEN-VEREINS
UND DER GESELLSCHAFT EHEMAL. STUDIERENDER DER EIDG. TECHN. HOCHSCHULE
GEGRÜNDET 1883 VON ING. A. WALDNER / HERAUSGEGEBEN VON ING. C. JEGHER

G.E.P.-u. S.I.A.-Mitgl., b. Verlag: Schweiz 40 Fr.,
Ausland 48 Fr. jährl.; Nicht-Mitglieder: Schweiz
48 Fr.; Ausland 60 Fr., postamtlich abonniert
48 Fr. zuzüglich Gebühren. / Einzel-Nr. Fr. 1.20

VERLAG C. & W. JEGHER, ZÜRICH
Dianastrasse 5 / Postdeck VIII 6110
Telephon: 34507 ■ In Kommission
bei Rascher & Cie., Zürich u. Leipzig

Anzeigen durch MOSSE-ANNONCEN AG.,
Zürich, Limmatquai 94 - Basel, Marktplatz 18
Anzeigenpreis: Ganze Seite 240 Fr., Seitenteile
nach Tarif - Teuerungszuschlag zur Zeit 15 %

Hch. **Lier**

Deckenheizungen
System Critall

Heisswasser - Heizungen

Neuerstellung und Umbau
bestehender Heizungsanlagen

Heizungs-Ingenieur S.I.A. Zürich 4 Badenerstrasse 440 / Tel. 39205

Patentanwälte

E. Blum & Co., Zürich

Gegründet 1878 Tel. 516 33 Bahnhofstr. 31

Patente

Gutachten

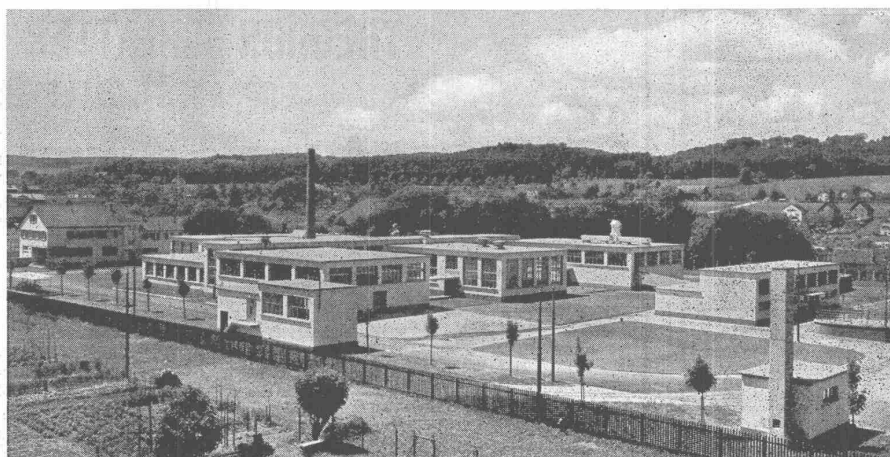
Fabrikmarken

Technische Beratung bei Prozessen

SCHIEBEBÖDEN · ISOLIERPLATTEN · DACHVERSCHALUNGEN · HALLEN- UND INDUSTRIEBAUTEN · BARACKENBAU

Dwisol

A.-G. FÜR LEICHTBAUSTOFFE - DIETIKON - TEL. 918666



WALO BERTSCHINGER

Bauunternehmung Zürich
Abteilung Spezialbetonbeläge

Schlachthausanlage Schaffhausen
Böden in Kieserlingbeton

GEBRÜDER RÜTTIMANN

AKTIENGESELLSCHAFT FÜR ELEKTRISCHE UNTERNEHMUNGEN

Fern- 042
Telephon: 41125

ZUG

Spezialgeschäft für Frei- und Kabelleitungen jeder Art.

Schwebebahnen.

Trolleybus- und Bahnleitungen.

Alle Arten von Injektionen

Zement-, Zement-Ton-, chemische Injektionen.
Verfestigung und Abdichtung von durchlässigen Böden,
fein zerklüfteten Gesteinen, porösem Mauerwerk, Beton etc.

BRUNNER & Co. ZÜRICH BAUUNTERNEHMER
HOCH- U. TIEFBAU
SCHANZENGRABEN 23 • TELEPHON 7 13 73 / 74/75

**Christen
Betonsprossenfenster**

W. CHRISTEN & CIE., Zementwarenfabrik
SCHÄNZLI bei Basel

ARCHITEKTURMODELLE
LANGMACK & AMSTUTZ, ZÜRICH
GEGR. 1910 EIERBRECHTSTR. 32

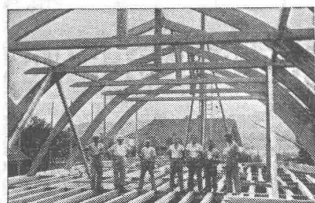
KÜNSTLERISCHE, FARBIGE MODELLE JEDER ART
GARANTIE FÜR HALTBARKEIT LEICHTER TRANSPORT
ERSTE REFERENZEN VON BEHÖRDEN & ARCHITEKTEN

KLINKER

braun, rot, gelb für Böden, Wandbelag,
Cheminées, Fassaden

A. G. Verblendsteinfabrik Lausen Tel. 72404

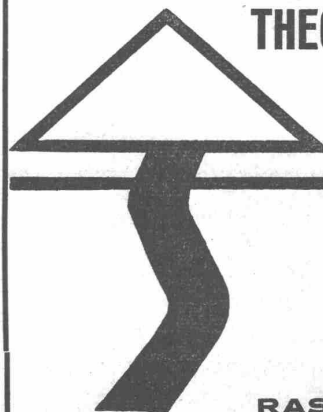
Ständige Ausstellung unserer Erzeugnisse in der SCHWEIZER BAU-CENTRALE ZÜRICH, TALSTRASSE 9, BÖRSENBLOCK (Eintritt frei)



**Hetzerbalken
Hetzerträger
Hetzerbinder**

gerade und gebogene erstellen prompt

A. J. EGGSTEIN SÖHNE & C^{IE}
HOLZBAUUNTERNEHMUNG
LUZERN



**THEODOR SCHLATTER
& CO. AG. ST. GALLEN**

Wassergasse 24
Telephon 27401

**Zimmerei
Treppenbau
Schreinerei
Möbel**

RASCHE LIEFERUNG