

**Zeitschrift:** Schweizerische Bauzeitung  
**Herausgeber:** Verlags-AG der akademischen technischen Vereine  
**Band:** 121/122 (1943)  
**Heft:** 14: 60 Jahre: 1883-1943

## **Werbung**

### **Nutzungsbedingungen**

Die ETH-Bibliothek ist die Anbieterin der digitalisierten Zeitschriften auf E-Periodica. Sie besitzt keine Urheberrechte an den Zeitschriften und ist nicht verantwortlich für deren Inhalte. Die Rechte liegen in der Regel bei den Herausgebern beziehungsweise den externen Rechteinhabern. Das Veröffentlichen von Bildern in Print- und Online-Publikationen sowie auf Social Media-Kanälen oder Webseiten ist nur mit vorheriger Genehmigung der Rechteinhaber erlaubt. [Mehr erfahren](#)

### **Conditions d'utilisation**

L'ETH Library est le fournisseur des revues numérisées. Elle ne détient aucun droit d'auteur sur les revues et n'est pas responsable de leur contenu. En règle générale, les droits sont détenus par les éditeurs ou les détenteurs de droits externes. La reproduction d'images dans des publications imprimées ou en ligne ainsi que sur des canaux de médias sociaux ou des sites web n'est autorisée qu'avec l'accord préalable des détenteurs des droits. [En savoir plus](#)

### **Terms of use**

The ETH Library is the provider of the digitised journals. It does not own any copyrights to the journals and is not responsible for their content. The rights usually lie with the publishers or the external rights holders. Publishing images in print and online publications, as well as on social media channels or websites, is only permitted with the prior consent of the rights holders. [Find out more](#)

**Download PDF:** 22.02.2026

**ETH-Bibliothek Zürich, E-Periodica, <https://www.e-periodica.ch>**

# Durisol

## als Baustoff

Zwei volkswirtschaftliche Faktoren standen am Ausgangspunkt der DURISOL-Fabrikation. Auf der Konsumseite sind ganz neuartige Bedürfnisse zu befriedigen, nachdem eine weitgehende Steigerung der Beweglichkeit in alle Lebensverhältnisse eingezogen ist und eine hochgradige Veränderlichkeit die menschlichen Zusammenhänge durchzieht. Auf der Seite der Produktionsgrundlage macht sich die Notwendigkeit geltend, Grundstoffe zu finden, die leicht zugänglich, in genügenden Mengen greifbar und durch einfache Methoden in gebrauchsfertige Elemente umzuwandeln sind.

Die sich daraus ergebende Aufgabenstellung führte bei der Ausbildung der DURISOL-Methoden auf ganz neue Wege und zeitigte eine Reihe für das Bauwesen fruchtbar zu machende Erfahrungen.

Wirtschaftsgebiete mit ausgedehnter Holzindustrie wie die Schweiz, legen es nahe, diese Methoden in einem engeren Verhältnis zum Holz auszubilden. Sowohl für die Wahl des Rohstoffes, wie bei der Anwendung des fertigen DURISOL-Fabrikates erweist sich dieses Verhältnis als besonders günstig. Die Späne, die durch die Arbeit der üblichen Hobelmaschinen anfallen, lassen sich durch ein geeignetes chemisches Verfahren der Fäulnisgefahr entziehen und für eine Verbindung mit Zement geeignet machen. Mit Hilfe dieses Bindemittels wird im Fabrikationsgang ein Baustoff hergestellt, der zwischen Holz und Beton steht und sich auch in Kombination mit beiden verwenden lässt.

Einen methodischen Ueberblick über die Eigenschaften des neuen Baustoffes gewinnt der Baustoffkundige am besten durch Verfolgung der Modifikationen, die das bekannte Verhalten des Holzes innerhalb des DURISOL erfährt.

Die Brennbarkeit des Holzes verschwindet völlig, erst bei verhältnismässig sehr hoher Temperatur geht es in den Verkohlungsprozess ein.

Die Bearbeitbarkeit durch Säge, Fräse und Bohrer sowie die Nagelbarkeit sind erhalten.

Das Raumgewicht der üblichen Sorten des DURISOL erhält sich in der Nähe der Gewichte der mittlern Holzsorten (Ahorn, Birke u. a.).

Die Wärmeleitfähigkeit hingegen liegt im Bereich der entsprechenden Konstanten für Weichholz (Fichte quer zur Faser). Dieses überraschende Verhältnis ist zwei Komponenten verdankt. Einmal berührt der Mineralisierungsprozess die gute Isolierfähigkeit des Holzes nicht. Darüber hinaus erzeugt sich durch Ausnützung der elastischen Arbeit der Späne bei der Fabrikation eine wärmetechnisch sehr günstige Porosität im erhärtenden Zement. Im Sinne einer guten Wärmeökonomie im fertigen Bauwerk kommt dann eine weitere Eigentümlichkeit des DURISOL zur Wirksamkeit. Bekanntlich hängt die eigentliche Ökonomie in der Wärmehaltung nicht allein von den theoretischen Grössen für Wärmeleitung und Wärmedurchgang ab, sondern auch weitgehend vom Verhalten des Baustoffes gegenüber der Feuchtigkeit. Das DURISOL nimmt die Feuchtigkeit relativ träge auf, entlässt sie aber innerhalb der in Frage kommenden Feuchtigkeits- und Temperaturgrade sehr rasch, also ohne Aufzehrung von ins Gewicht fallenden Energien. Die bisherigen Erfahrungen der Praxis zeigen daher günstigere Heizbedingungen als es die theoretische Vorberechnung erwarten liess.

Die Uebertragung des Quellens und Schwindens des Holzes in das DURISOL ist naturgemäss durch die Betonwirkung ge-

dämmt. Innerhalb des praktisch vorkommenden Feuchtigkeitswechsels hat man mit Zahlen zu rechnen, die etwa  $\frac{1}{12}$  der Querdrehung von Fichtenholz bei gleichen Bedingungen ausmachen.

Auch die Festigkeitsverhältnisse weisen die gleiche, wenn auch wesentlich gedämpfte Abhängigkeit vom Feuchtigkeitsgrad auf wie das Holz, während für die Elastizität das Umgekehrte zu sagen wäre.

Das Verhältnis von Zug- zu Druckfestigkeit kehrt sich gegenüber Holz ebenfalls um. Bei der Würfeldruckprobe treten Risse erst auf, nachdem das Material um etwa 10 Prozent zusammengedrückt ist. Diese hohe Plastizität wirkt stark schlagdämmend.

Die Schallabsorption ist bei sachgemässer Anordnung ebenfalls bemerkenswert.

Die eigentümliche Porosität hat einen weitem nicht zu unterschätzenden Umstand zur Folge. Es ist die ausserordentlich gute Atmung der DURISOL-Wand, die im Wohnraum die sonst nur vom Holz verbreitete angenehme Atmosphäre erzeugt und in Lagerräumen eine gesunde Luftzirkulation unterhält.

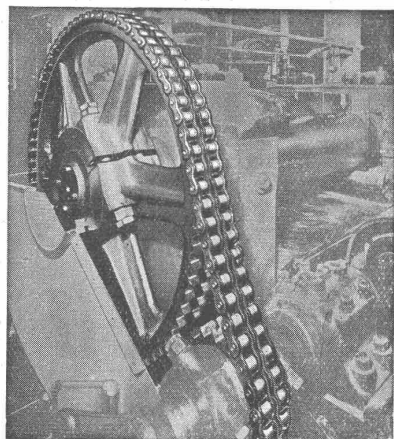
Die Reihe dieser Eigenschaften umgrenzt das Gebiet der Anwendbarkeit des DURISOL innerhalb der bereits ausgebildeten Baumethoden, sie wurde aber auch Veranlassung zur Entwicklung einer ganz neuen Bauweise. Die DURISOL-Bauweise nützt die spezielle Summierung bautechnisch interessanter Eigenschaften in dem neuen Baustoff für die Herstellung von Wohn- und Nutzräumen ihrer Eigentümlichkeit gemäss aus. Die neue Bauweise ist besonders den Verhältnissen angepasst, die in der neuern Zeit entstanden und in voller Entwicklung begriffen sind.

Eine Serie von bemerkenswerten Ausführungen in der DURISOL-Bauweise stehen in verschiedenen Zweigen des wirtschaftlichen Lebens und der öffentlichen Verwaltung in praktischer Erprobung. Gemüsekeller für das Anbauwerk mit ihren Ansprüchen an zuverlässige und ökonomische Wärmehaltung und Luftzirkulation, ambulante, in schwierigen Lage- und klimatischen Verhältnissen erstellte Materialdepots, Werkstätten und Laborationshallen mit Spezialanforderungen an Temperatur- und Lichtverhältnissen und an die Promptheit der Ausführung zeugen für die Vielseitigkeit der Anwendungsmöglichkeiten im Gebiet der reinen Nutzbauten.

In welcher Weise der DURISOL-Bau auch dort seine besondere Eignung entfalten kann, wo höhere Ansprüche an Wohnlichkeit und Aesthetik befriedigt werden müssen, stellen die grossangelegten Bureaukomplexe des KIAA in Bern vor Augen, die in der Presse vielseitige Würdigungen erfahren haben.

Die Anlagen dieser Art machen es auch anschaulich, wie die DURISOL-Bauweise sich für Spitalbauten oder für Schulen und Turnhallen abwandeln lässt.

Der Weg, der seit der Einführung des Baustoffes praktisch zurückgelegt worden ist, stellt eindringlich vor Augen, dass trotz des aufrechterhaltenen Strebens nach der einfachen klaren Linie sowohl Stoff wie Baumethode voller Entwicklungsmöglichkeiten geblieben sind, aber auch dass sie dem Bauwesen eine volkswirtschaftlich bedeutsame und architektonisch bemerkenswerte Bereicherung zugeführt haben.



## KETTEN- ANTRIEB

100 PS  
86 : 22 T. p. M.  
a. Kalandr.

Bis 70 PS ab Lager.

**W. EMIL KUNZ**  
Gotthardstrasse 21  
**ZÜRICH 2**  
Telephon 5 29 10

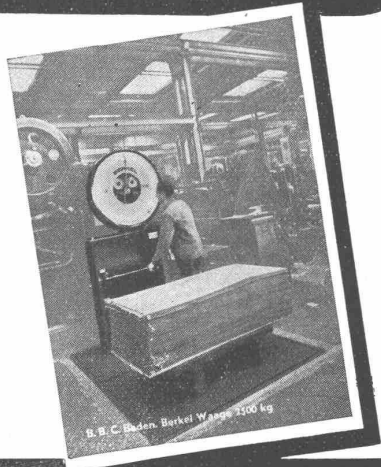
*Tapeten A.G.*

DECORATIONSTOFFE

VORHÄNGE

ZÜRICH, Fraumünsterstr. 8, Tel. 5 37 30

# BERKEL

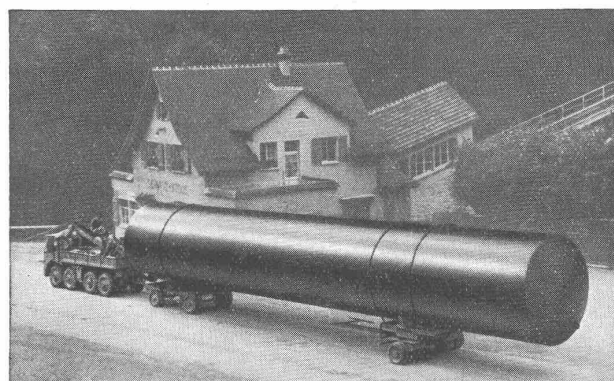


B. B. C. Baden, Berkel Waage 1500 kg

## KREISWAAGEN

FÜR JEDEN ZWECK / FÜR JEDE TRAGKRAFT  
VERLANGEN SIE UNSERE OFFERTE

BERKEL-FABRIK ZÜRICH  
HOHLSTRASSE 535 TELEPHON 5 53 01



Transport eines Behälters mit einer Länge von über 20 Metern

## TRANSPORT VON VOLUMINÖSEN OBJEKTEN

**A. WELTI-FURRER A.-G.**  
**ZÜRICH**

Hardstrasse 225

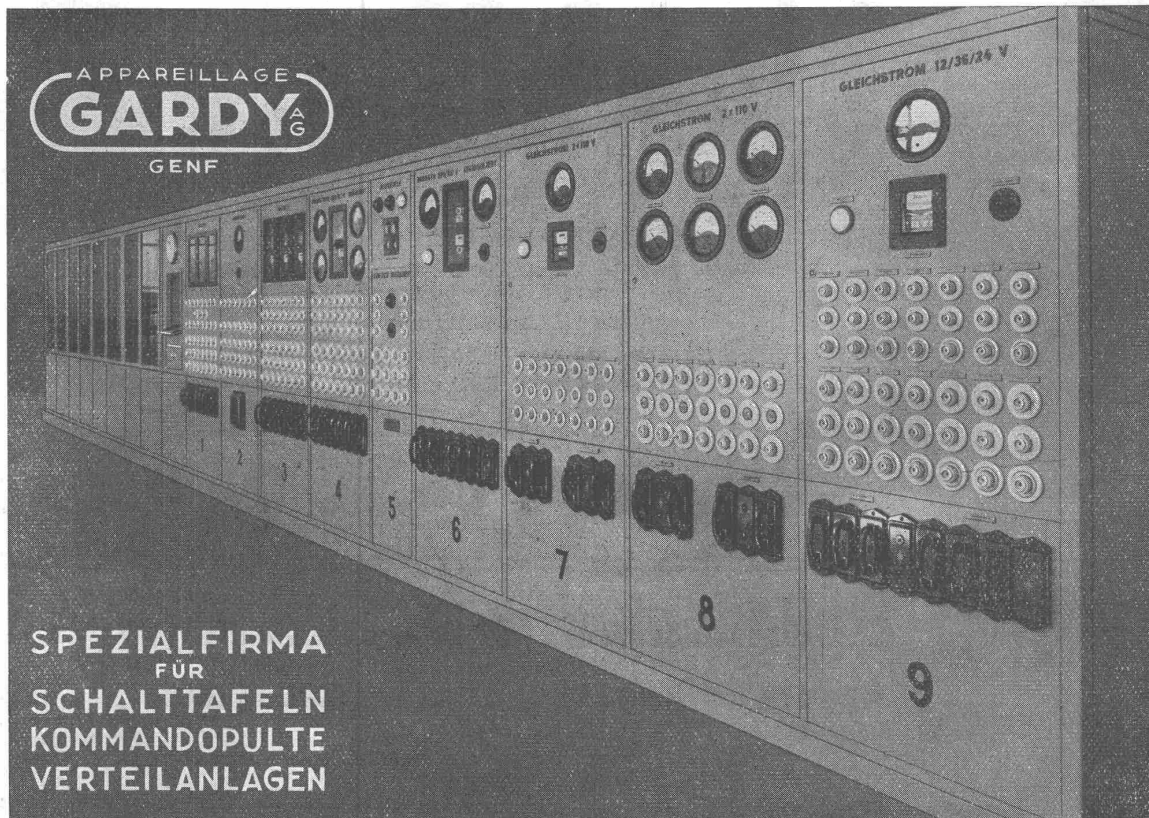
Telephon 3 76 47

# GLASDÄCHER

in kittlosem System „KULLY“

**GLASDACHWERKE OLTEN**  
**A. KULLY, Dipl.-Ing., OLTEN** GEGR. 1854  
TEL. 5 39 01





APPAREILLAGE  
**GARDY**  
GENÈVE

GLEICHSTROM 12/36/24 V

GLEICHSTROM 2 x 110 V

GLEICHSTROM 2 x 110 V

1 2 3 4 5 6 7 8 9

SPEZIALFIRMA  
FÜR  
SCHALTТАFELN  
KOMMANDOPULTE  
VERTEILANLAGEN



ATELIERS  
MECANIQUES  
DE VEVEY S.A.  
80 000 kg

**vevey**

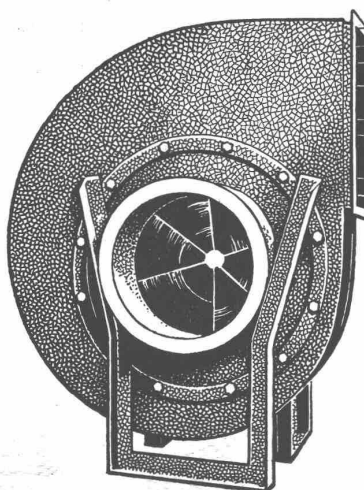
ATELIERS  
MECANIQUES  
DE VEVEY S.A.  
80 000 kg

Zwei 80-Tonnen-Laufkrane  
Im Kraftwerk Verbois.

Wir bauen als Spezialität  
**Laufkrane**

*Ateliers de Constructions Mécaniques de Vevey S.A.*





# Ventilatoren

## Klimaanlagen

für Theater, Gesellschafts- u. Bureaux-Bauten, Hotels, Restaurants, Arbeits-Säle, Garagen etc.

## Allgemeine Ventilations-Anlagen,

**Luftheizungen** für Kirchen, grosse Lokale u. Wohnbauten

**Lufttechnische Einrichtungen** für Gasschutzanlagen

erstellen nach den neuesten technischen Errungenschaften und auf Grund von mehr als 35-jähriger Erfahrung

## Wanner & Co. A.-G., Horgen



## Rolladenfabrik A. GRIESSER A. G.

**Aadorf**  
Tel. 47112

**Basel**

**Bern**

**Lausanne**

**Zürich**

**Rolladen**  
in Holz und Stahl

**Stoffstoren**  
Jalousieladen

**Kipptore**  
Klapptreppen

## CARL MAIER & CIE., SCHAFFHAUSEN

Fabrik elektrischer Apparate und Schaltanlagen

### CMC-Kleinautomaten

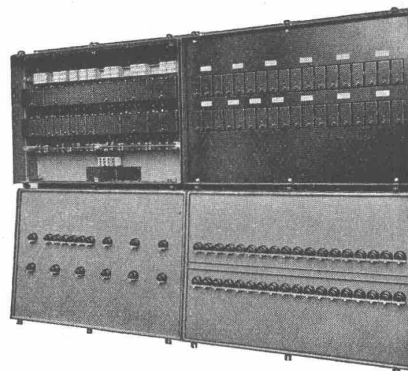
schützt Leitungen und Apparate vor  
Ueberlast und Kurzschluss

### ersetzt Sicherungen

in Verteilanlagen und kann gleichzeitig  
auch als Schalter verwendet werden

Ein-, zwei- und dreipolig für 4, 6, 10, 15, 20, 25 Amp.  
und bis 500 Volt ~

Grosse Abschaltleistung dh. über 3000 Amp. bei 550 Volt, 50 ~



Verteilkasten mit  
eingebauten, von  
aussen bedien-  
baren CMC-Klein-  
automaten

Kasten geöffnet und  
links mit abgehobener  
Berührungsschutzplatte

Die

## RENA-Baubuchhaltung



Die RENA-Baubuchhaltung ist  
ein Patent.

spart dem Architekten kostbare Zeit, verschafft Bauherr und Unternehmer Ordnung und Uebersicht.

Mit einem Griff ist der Architekt über alle zur Auszahlung gelangten Rechnungsposten orientiert.

Es erfolgen keine Auszahlungen ohne Kontrolle des Architekten.

Die RENA-Baubuchhaltung ist denkbar einfach in ihrem Aufbau und in ihrer Handhabung.

Der Bauherr wird Ihnen dankbar sein, wenn Sie ihn mit diesem übersichtlichen Rechnungverkehr bedienen.

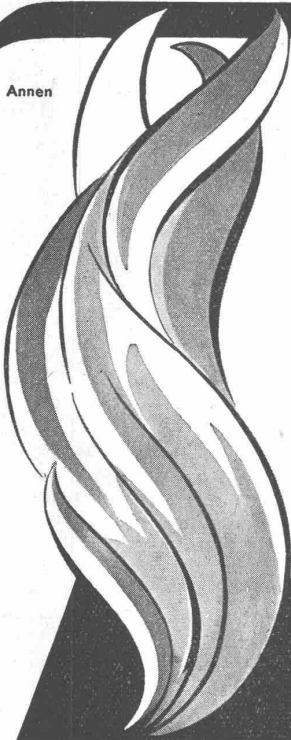
Beachten Sie den **RENA-Schnappverschluss** für Küchenmöbel  
**RENA-Hohlkehlssockel** zu Inlaidbelägen  
**RENA-Schuhkratzzrost** vor die Türe  
**RENA-Glasrahmen** für Schaufenster

Siehe Baukatalog  
Baumusterzentrale Zürich

Auskünfte, Prospekte und Be-  
zugsquellennachweis durch die:

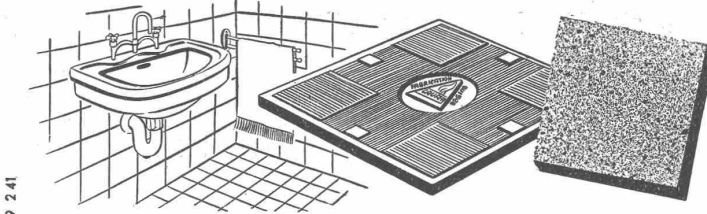
**RENA-Bauspezialitäten AG. LUZERN**

Annen

**LAUFEN**

## Die Flamme

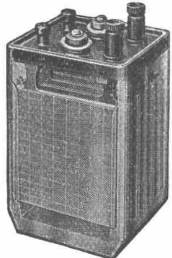
... ist das Wahrzeichen für die läuternde Kraft des Feuers. Die Flamme in Form der richtigen Brenntemperatur spielt auch in der keramischen Industrie eine beherrschende Rolle. Die Güte der Wandplatten mit der unverwüstlichen Glasur und ihren verschiedenen Farben kann nur durch eine hohe, genau überwachte Brenntemperatur und Brennzeit erzielt werden.



Bei der Bestellung von sanitären Apparaten, Wand- und Bodenplatten achten

Sie stets auf *die Flamme*  
das Warenzeichen der überall bewährten  
Schweizer Erzeugnisse der

AKTIEN-GESELLSCHAFT  
FÜR KERAMISCHE INDUSTRIE · LAUFEN

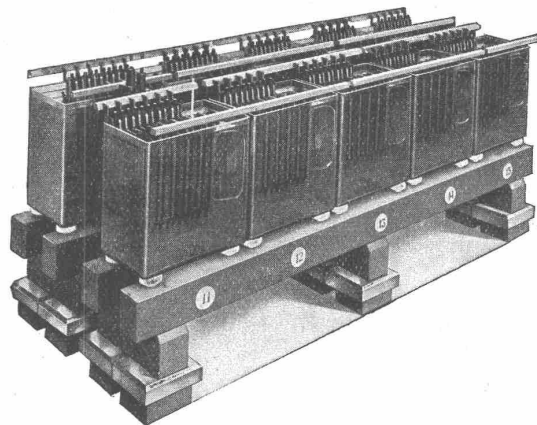


## Kleine Elemente und ganze Akkumulatoren-Batterien

die wirtschaftlichen Speicher  
für elektrische Energie

Seit Jahrzehnten bewährt

Für alle gebräuchlichen  
Spannungen und Kapazitäten



## ACCUMULATOREN-FABRIK OERLIKON

Gegründet 1895

Zürich-Oerlikon

Telephon 6 84 20



gehört in jedes Haus

**ist ein idealer Bodenbelag!**

schalldämpfend  
fusswarm  
schrittssicher  
praktisch  
dekorativ

Wenden Sie sich bitte in allen Fragen der Bodenbelags-  
branche vertrauensvoll an uns; wir beraten Sie gerne

Seit 1894 führendes Spezialgeschäft

Tel. 22185

*Hans  
Hassler & Co. A.G.*

TEPPICHHAUS  
AARAU



Papiers Peints  
**TAPETEN**

Verkauf  
durch Fachgeschäfte VST

Fabrikanten:  
**Filmos A.G.**  
Oftringen bei Olten

MUBA Halle II Stand 445

Wir sind auf Einheitsserien spezialisiert und  
liefern deshalb: gestemmte oder glatte Türen  
rasch, gut und äusserst kalkuliert

**TÜRENFABRIK AG., ZÜRICH**

Röschibachstrasse 1

Telephon 62122

**Vitrofil**

GLASSEIDE  
GLASWOLLE  
ISOLIERUNG

Wärme-, Kälte-, Schall-  
und Feuerschutz

**CAVIN & CO. ZÜRICH**  
Glasspinnerei

Talstrasse 15 Telephon 72395 Fabrik in Adliswil

**SBC**  
Aussteller

**F. Berger, Ing., Fröbelstr.23, Zürich**

*Universana*  
Filter- und Apparatebau

**Wasser:**

Enthärten, Enteisenen, Entsalzen,  
Chloren mittels Chlorgas oder  
Chlorlösungen. Entkeimungsfil-  
ter. Schnell- und Langsamfilter.  
Chemikalien-Dosierungsapparate  
für Badeanstalten.

**Oele:**

Ultrafilter, Regenerierapparate  
und Raffinerien für die Altöl-  
wiedergewinnung. Filter- und  
Regenerierender, Spezialbestfil-  
tergewebe-Platten.

Innert 8 Jahren über 3500 Filter und Apparate für die verschiedensten Ver-  
wendungszwecke geliefert.

**DRUCKSACHEN JEAN FREY A.-G., ZÜRICH**

**Joh. Zimmermann, Meilen**  
Bedachungsgeschäft

Tel. 92 72 81





Neubau der „Therma“  
in Schwanden

Architekt: H. Leuzinger, Zürich



**A.G. HEINRICH HATT-HALLER, HOCH- u. TIEFBAUUNTERNEHMUNG**

Zürich / Löwenstrasse 17 / Tel. 3 86 30

**Clichés**  
Fotos · Retouchen  
Lieferant der anerkannten Qualitäts-  
Clichés der Schweizer Bauzeitung

**ANDERSON & WEIDMANN**  
Zürich 5 · Traugottstr. 6 · Tel. 3 82 34

# Steirischer Steinbohrstahl

in anerkannt  
reinsten Qualität

# BÖHLER

ab Lager  
und ab Werk

## Gebr. Böhler & Co. A.G., Wallisellen

Telephon 93 22 77

### Volle Auszahlung der Bausumme ..

Garantie-Rücklässe belasten Bauunternehmer und Bauhandwerker, weil sie dem Unternehmen Betriebsmittel entziehen, so dass entsprechend mehr Kredit in Anspruch genommen werden muss.

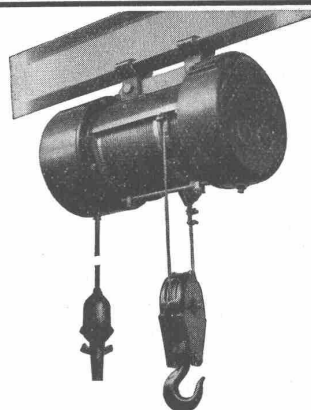
Welche Vorteile bietet dagegen die Baugarantie-Versicherung?

Sie gewährleistet volle Auszahlung der Bausumme, indem sie jeglichen Garantie-Rücklass ersetzt, und ermöglicht freie Verfügung über die Betriebsmittel.

Auskunft und Prospekte durch die

**Winterthur**  
**UNFALL**

Schweizerische Unfallversicherungs-  
Gesellschaft in Winterthur



Beachten Sie  
die neuesten

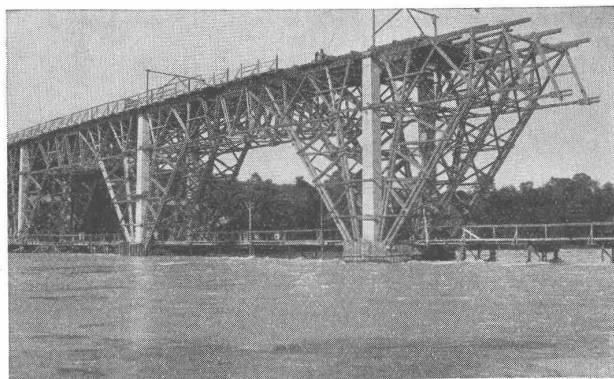
### Elektro-Flaschenzüge **UTO**

nach den letzten praktischen Erfahrungen im Hebezeugbau konstruiert.

**UTO**

Aufzug- und Kranfabrik A.-G.  
Zürich-Altstetten

Telephon 5 58 10



Lehrgerüste der Peney-Brücke über die  
Rhone bei Genf

**RICHARD CORAY, INGENIEUR, CHUR**

Telephon 18 01

**ALPHONS CORAY, COSTRUZIONI, LOCARNO**

Telephon 2 85

SPEZIALITÄT: Lehr-, Montage- und Transportgerüste, Seilschwebbahnen

Noch  
ein  
Jubiläum!



Wie die „Schweizerische Bauzeitung“ auf ein 60-jähriges Bestehen zurückblicken kann, so kann der

# DE LAVAL

Separator auch auf eine jahrzehntelange Entwicklung zurückblicken, seit Dr. Gustav De Laval ihn vor 60 Jahren erfand.

Wie wichtig, wie unentbehrlich ist heute der DE LAVAL Separator geworden. Wie sehr hat er sich entwickelt, wie vielseitig wird er angewendet, wie unentbehrlich ist er gerade während dieser Kriegszeit geworden, um wertvolle, knappe Rohstoffe wie Oel immer wieder zu reinigen und so einer neuen Verwendung zuzuführen.

### **Oele, Fette, Petrol, Benzin, Tri, Teer etc.**

lassen sich durch den DE LAVAL Zentrifugal-Separator reinigen oder entwässern. Man braucht kein Filtermaterial, keine Chemikalien, denn der Schmutz und das Wasser werden durch die riesige Zentrifugalkraft weggeschleudert. Gebrauchtes Schmieröl wird auf diese Weise von allen Unreinigkeiten befreit und bekommt seine frühere Schmierfähigkeit wieder. Darum findet man die DE LAVAL Separatoren *auf der ganzen Welt* und besonders auch bei uns in der Schweiz in vielen Fabriken.

### **Die DE LAVAL Gross-Schlammraum-Zentrifuge**

ist speziell zum Klären von Flüssigkeiten mit grossem Schlammgehalt geeignet. Und so wie dieses Spezialmodell, das oben abgebildet ist, gibt es noch viele andere Modelle. Kein Wunder, dass die DE LAVAL Separatoren in der ganzen Welt vertreten sind.

Weitere Einzelheiten, Referenzen etc. erhalten Interessenten durch die

*Generalvertretung der Aktiebolaget Separator, Stockholm,  
für die DE LAVAL Industrie-Separatoren:*

**WENGER & CIE., INGENIEURBUREAU, ZÜRICH**

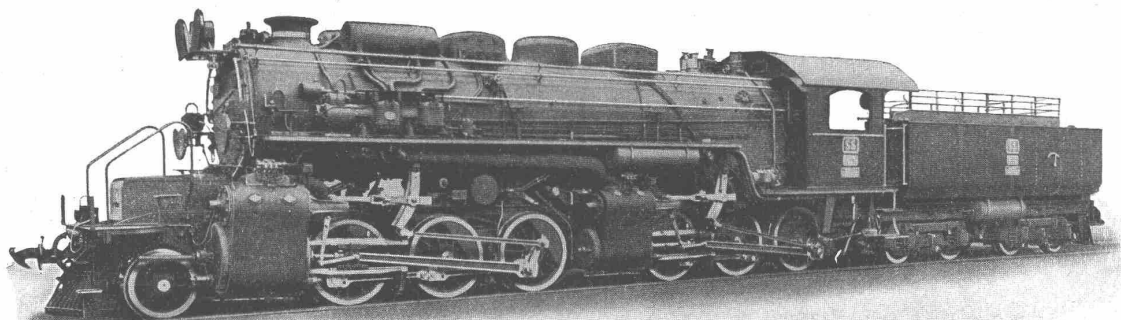
Bahnhofstrasse 77

Telephon 3 63 26



# SLM

WINTERTHUR



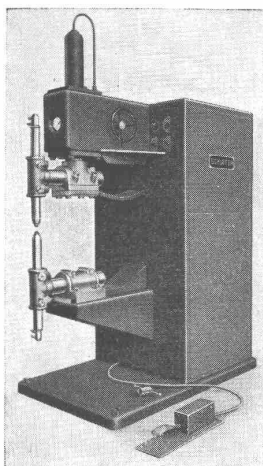
Wir bauen:

Lokomotiven	seit 1871
Verbrennungskraftmaschinen	seit 1886
Flugmotoren	seit 1914
Kompressoren und Vakuumpumpen	seit 1914

**SCHWEIZ. LOKOMOTIV- UND MASCHINENFABRIK  
WINTERTHUR**

# SCHLATTER

**ELEKTR. SCHWEISSMASCHINEN**



für Punkt-, Naht- und  
Stumpfschweissung

**LICHTBOGEN - SCHWEISSAPPARATE**

A. G. vorm. H. A. SCHLATTER & Co.  
ZOLLIKON ZÜRICH

# Öl sparen!



Unsere

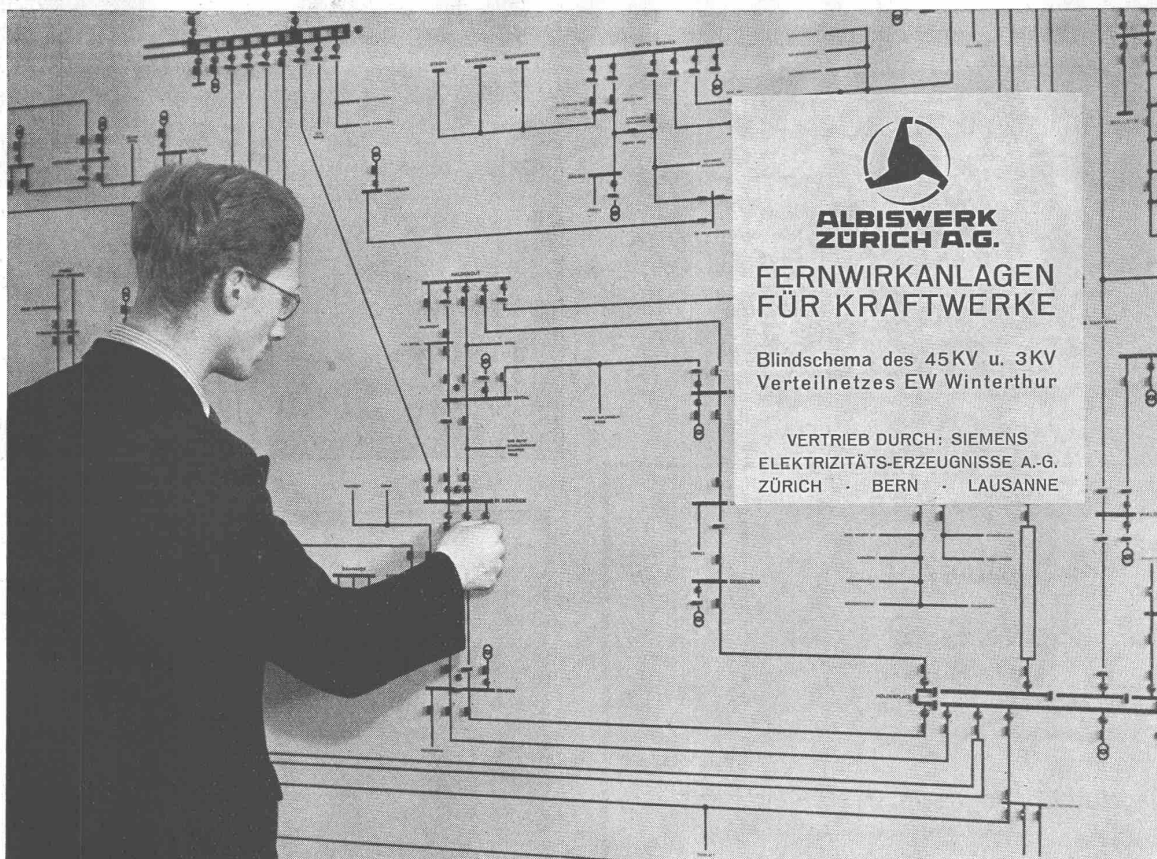
**„LOSALIN“-Plastikmassen  
und Mattfarben**

für moderne Wandbehand-  
lung fallen **nicht** unter die  
behördlich angeordnete Ein-  
sparung ölhaltigen Anstrich-  
materials

**und ergeben äusserst strapazier-  
fähige, waschbare, alkali- und  
säurefeste Anstriche für Innen.**

**G. LABITZKE ERBEN**

Farben- und Lackfabrik  
**ZÜRICH 9** Tel. 552 22—25

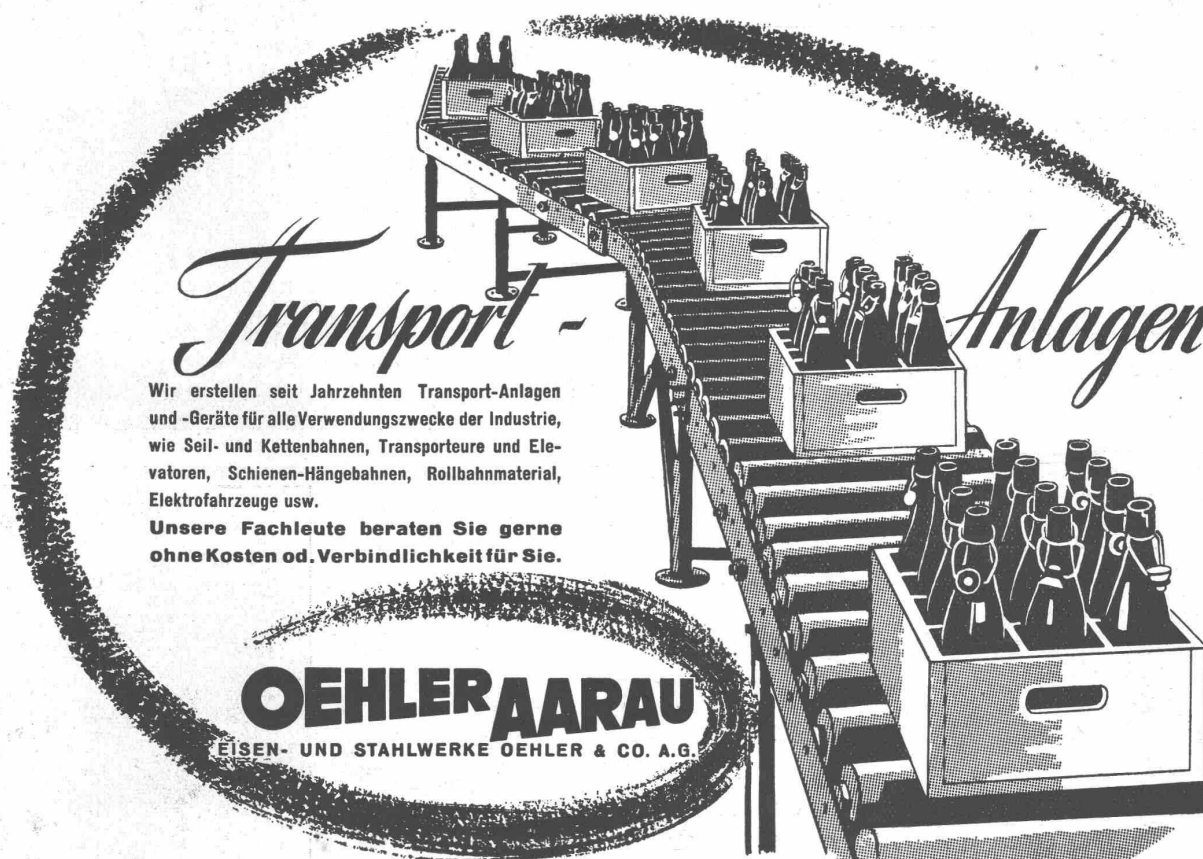


**ALBISWERK  
ZÜRICH A.G.**

**FERNWIRKANLAGEN  
FÜR KRAFTWERKE**

Blindschema des 45KV u. 3KV  
Verteilnetzes EW Winterthur

VERTRIEB DURCH: SIEMENS  
ELEKTRIZITÄTS-ERZEUGNISSE A.G.  
ZÜRICH · BERN · LAUSANNE



*Transport - Anlagen*

Wir erstellen seit Jahrzehnten Transport-Anlagen und -Geräte für alle Verwendungszwecke der Industrie, wie Seil- und Kettenbahnen, Transporteure und Elevatoren, Schienen-Hängebahnen, Rollbahnmaterial, Elektrofahrzeuge usw.

Unsere Fachleute beraten Sie gerne ohne Kosten od. Verbindlichkeit für Sie.

**OEHLER AARAU**  
EISEN- UND STAHLWERKE OEHLER & CO. A.G.



## Spezial-Offerte für Ingenieure und Architekten

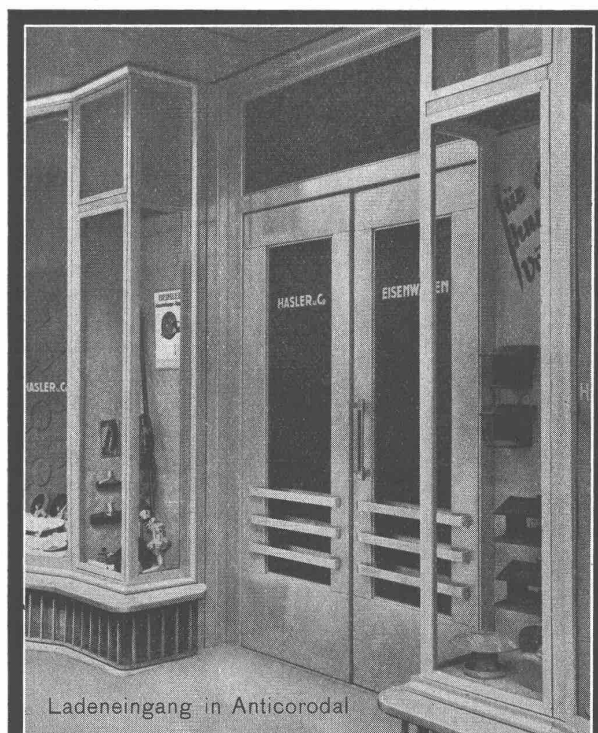
Vervielfältigung von Preiseingaben:

Anzahl Formulare	Preis pro Seite inkl. Papier A 4
15	3.25
20	3.60
30	4.20
50	4.90
100	6.75

Textanordnung und Lineaturen in jeder gewünschten Anordnung. Gute Handmanuskripte genügen, da wir mit den Ausdrücken vertraut sind. Befragen Sie Ihre HH. Kollegen, viele davon werden unsere Arbeitsweise kennen. Aller kürzeste Lieferfristen, daher auch für auswärtige Unternehmen interessant.

**Weilenmann & Jaeggi, Zürich 1**

Büro BELLEVUE, Limmatquai 3



Ladeneingang in Anticorodal

**GEILINGER & CO.**  
Eisenbau-Werkstätten  
WINTERTHUR

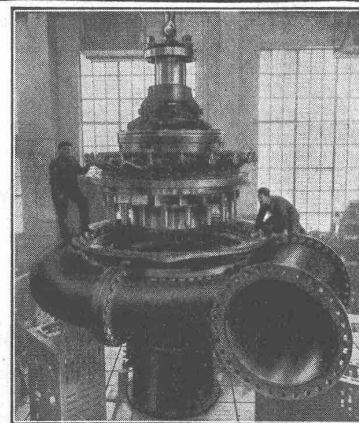
# TURBINES HYDRAULIQUES

POUR TOUTES CHUTES ET TOUS DÉBITS

TURBINE FRANCIS  
DE 48 900 CH  
CHUTE 299 MÈTRES

ATELIERS DES CHARMILLES S. A. GENÈVE

# CHARMILLES - GENÈVE



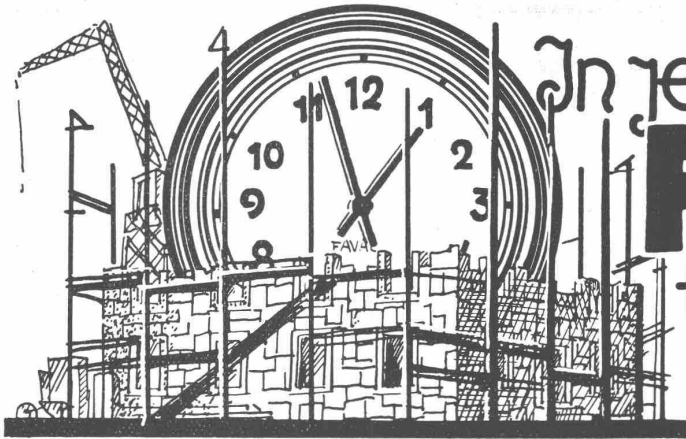


# Schweizerischer Verband beratender Ingenieure

Association Suisse des Ingénieurs-Conseils (ASIC) Gegründet 1912  
Fondée en

Die Mitglieder des Verbandes sind unabhängige schweizerische Ingenieure mit Hochschulbildung und ausgedehnter Erfahrung. Sie beschäftigen sich in ihren speziellen Tätigkeitsgebieten mit Projektierungen, Bauleitungen, Beratungen, Schätzungen, Gutachten, Schiedsgerichten, Ueberwachung und Prüfung von Arbeiten u. Lieferungen. — Nähere Auskunft erteilen die Mitglieder, sowie das Sekretariat, Bahnhofquai 15, Zürich, von dem auch eine Liste mit weiteren Angaben über die einzelnen Mitglieder u. ihre Tätigkeit bezogen werden kann.

<b>M. Bärlocher, Bau-Ing.</b> Speziell Wasser- und Tiefbau, Strassenbau Kurfürstenstr. 70, Tel. 344 29 <b>Zürich</b>	<b>Ad. Meier, Bau-Ing.</b> Speziell Eisenbeton, Stahl- und Holzbau Florhofstr. 2, Tel. 956647 <b>Wädenswil</b>
<b>H. Blattner, Bau-Ing.</b> Speziell Wasser- und Tiefbau Nüscherstr. 30, Tel. 538 20 <b>Zürich</b>	<b>Herm. Meier, Maschinen-Ing.</b> Speziell sanitäre Anlagen Bahnhofquai 15, Tel. 319 48 <b>Zürich</b>
<b>Dr. h. c. J. Büchi, Bau-Ing.</b> Speziell Wasserkraftanlagen Bahnhofstr. 38, Tel. 383 92 <b>Zürich</b>	<b>A. Meyer-Stehelin, Bau-Ing.</b> Speziell Eisenbeton- und Stahlbau Steinenvorstadt 36, Tel. 285 60 <b>Basel</b>
<b>Dr. sc. techn. M. Ebner, Ingénieur civil</b> Spécialement aménagement de forces hydrauliques et distribution d'eau 15 chemin du Grey, Tél. 27800 <b>Lausanne</b>	<b>J. Nadler, Bau-Ing.</b> Speziell Wasserkraftanlagen, Industrie- und Holzbau Tödistr. 9, Tel. 742 55 <b>Zürich</b>
<b>H. Eichenberger, Bau-Ing.</b> Speziell Tiefbau, Wasserkraftanlagen, Eisenbeton Weinbergstr. 17, Tel. 838 78 <b>Zürich</b>	<b>F. M. Osswald, Maschinen-Ing.</b> Konditionierung und Dämmung von Vibration und Schall in Bauten und Industrieanlagen. Expertisen Römerstr. 37, Tel. 265 64 <b>Winterthur</b>
<b>Alb. Eigenmann, Maschinen-Ing.</b> Speziell Heizung, Lüftung, Sanitäre Anlagen Villa Isola, Tel. 878 <b>Davos-Dorf</b> Wydlerstr. 6, Tel. 91 46 88 <b>Kilchberg-Zch.</b>	<b>H. Roth, Bau-Ing.</b> Speziell Wasserkraftanlagen Wernerstr. 24, Tel. 353 33 <b>Bern</b>
<b>E. B. Geering, Bau-Ing.</b> Speziell Eisenbeton-, Stahl- und Holzbau Riehenstr. 64, Tel. 468 32 <b>Basel</b>	<b>H. Scherer, Bau-Ing.</b> Speziell Stahlbau, Eisenbetonbau Hertensteinstr. 68, Tel. 206 88 <b>Luzern</b>
<b>H. Gicot, Ingénieur civil</b> Spécialement travaux publics et hydrauliques, constructions civiles, béton armé Avenue du Moléson 14, Tel. 669 <b>Fribourg</b>	<b>H. W. Schuler, Elektro-Ing.</b> Speziell elektr. Anlagen für Bahnen und Industrie, Stark- und Schwachstrom-Verteilanlagen für Grossbauten Tödistr. 9, Tel. 391 84 <b>Zürich</b>
<b>W. Groebli, Bau-Ing.</b> Speziell Industriebauten, industrielle Organisation Pelikanstr. 6, Tel. 705 96 <b>Zürich</b>	<b>A. Studer, Ingénieur civil</b> Spécialement travaux publics et hydrauliques, constructions civiles, béton armé 7 Rue St. Honoré, Tél. 519 58 <b>Neuchâtel</b>
<b>Dr. h. c. H. E. Gruner, Bau-Ing.</b> Speziell Wasserbau Nauenstr. 7, Tel. 459 86 <b>Basel</b>	<b>Th. Vögeli, Bau-Ing.</b> Speziell Wasser- und Tiefbau, Strassenbau Belairweg 2, Tel. 121612 <b>Thun</b>
<b>G. Gruner, Bau-Ing.</b> Speziell Wasserbau und Tiefbau Nauenstr. 7, Tel. 459 86 <b>Basel</b>	<b>O. Ziegler, Bau-Ing.</b> Speziell Eisenbetonbau, Stahlbau Kaufhausgasse 2, Tel. 21913 <b>Basel</b>
<b>W. Hugentobler, Bau-Ing.</b> Speziell Wasser- und Tiefbau, Strassenbau Rorschacherstr. 21, Tel. 278 06 <b>St. Gallen</b>	Der beratende Ingenieur befasst sich nicht nur mit Beratungen, sondern auch mit Projekten und der Bauleitung von Bauten. Seine Projekte erlauben die Einholung einwandfreier Angebote von Lieferanten und Unternehmungen und seine Bauleitung bietet Gewähr für zweckmässige Ausführung der Einzelheiten und Vermeidung kostspieliger Versuche.



In jedem Neubau.....

**FAVAG**  
ELEKTRISCHE UHREN

**FAVAG** Fabrik Elektrischer Apparate AG. Neuenburg

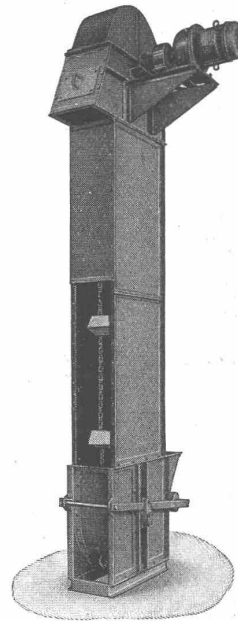


**OTTO FISCHER AG**  
**ZÜRICH 5**

**ENGROSHAUS**  
**ELEKTROTECHNISCHER**  
**ARTIKEL**

**SIHLQUAI 125 TEL. 376 62**

Spezialitäten von



**GIROUD**  
**OLTEN**

Becherwerke  
Förderrohre  
Bandförderer  
Förderrinnen  
Kübelaufzüge  
Schrägaufzüge  
Förderspiralen  
Hängbahnanlagen  
Trogkettenförderer  
Kastentransporteure  
Schaukelbecherwerke

**Waagen aller Art**

Verlangen Sie Prospekte

**AG. der Maschinenfabrik von Louis Giroud, Olten**

1434

Telephon 062 — 5 40 17

**KONSTRUKTIONEN ALLER ART**

aus

**LEICHTMETALL**

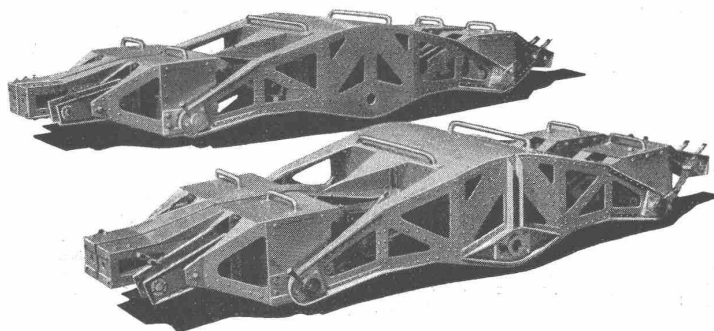
mit Gewähr für zweckdienliche Ausführung.

Herstellung der benötigten Werkstoffe  
in unsern eigenen Werken.

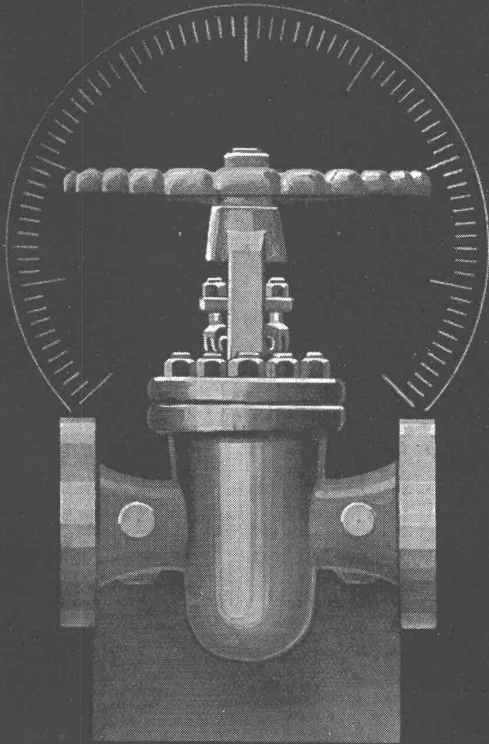
**ALUMINIUM MENZIKEN & GONTENSCHWIL A.-G.**

**MENZIKEN (Aargau)**

Telephon 616 21



## Für Hochdruck-Dampfanlagen



### ARMATUREN

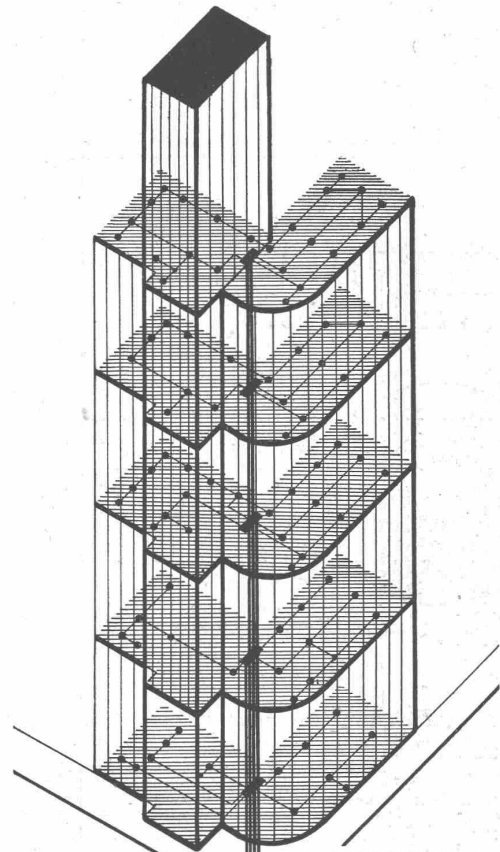
für Satt- und Heißdampf, Wasser, Speisewasser usw. aus S & B-Elektro-Stahlguss oder Schmiedestahl. Sämtliche Dampfkessel- und Rohrleitungsarmaturen. Regelanlagen

### MESSGERÄTE

für Druck-, Temperatur- und Mengenmessung, für Kesselzug, Flüssigkeitsstand, Drehzahl. Anzeige- und Schreibgeräte. Vollständige Fernmeßanlagen



**MANOMETER A.-G.**  
ZÜRICH-OERLIKON  
ANDREASSTASSE 9 · TELEPHON-Nr. 66466



EIN WICHTIGER  
ANLAGETEIL,  
GEWISSERMASSEN

### DAS NERVENSYSTEM

EINES BETRIEBES  
IST DIE

### TELEPHON- ANLAGE.

WIR SIND SEIT  
JAHRZEHNEN AUF  
DIESEM GEBIET  
SPEZIALISTEN

**GOTTFRIED**

**MAAG**

BÖRSENSTRASSE 10  
TEL. 57.927 ZÜRICH





## «FIX»

Neueste, selbstansaugende Zentrifugal-Pumpe für universellen Gebrauch. Einseitig offenes Laufrad, durchwegs volle Durchgänge u. einfachste Ansaugvorrichtung gewährleisten grosse Betriebssicherheit.

Modelle mit l. W. Ø 25, 30, 50 bis zu einer Leistung von 300 lt/min. prompt ab Lager, grössere Pumpen kurzfristig lieferbar.



**ZENTRIFUGAL-PUMPEN**  
für Industrie- und Bauzwecke  
Saughöhe bis 9 Meter ohne Bodenventil  
Grösste Betriebssicherheit

*Selbstansaugend*

**HÄNY & CIE PUMPENFABRIK MEILEN**  
GEGRÜNDET 1875

## GROSS- UND KLEIN- ANLAGEN



LICHT



KRAFT



TELEPHON

**G. Pfenninger & Co., Zürich** Aegertenstr. 8  
Telephon 7 11 10

Das altbewährte Fachgeschäft

Komplette autogene

## Schweissanlagen

Schweissbrenner

Schneidbrenner

Reduzierventile

Zusatzmetalle

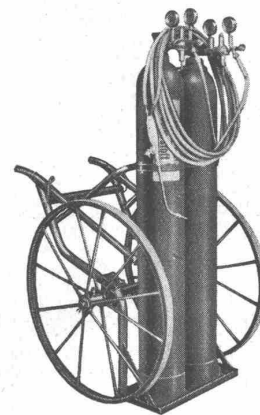
Zubehör

Sauerstoff

Azetylen  
Wasserstoff

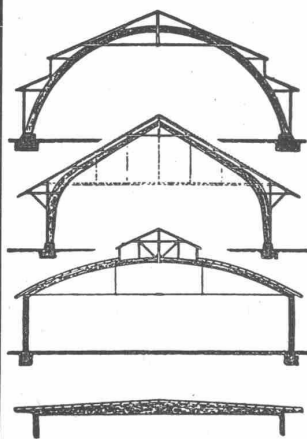
Pressluft

Stickstoff



**Sauerstoff- & Wasserstoff-Werke A.G. Luzern**

Luzern - Winterthur - Bischofzell - Schaffhausen  
Rothkreuz - Vevey - Genf



**B. ZÖLLIG**  
SÖHNE  
Holz-  
Konstruktionen  
ARBON

Spezialität:

**AUSFÜHRUNG in der  
HETZERBAUWEISE**

FÜR LAGER-, TURN- UND  
FABRIKHALLEN  
LEHRGERÜSTE UND KIRCHEN  
RISSFREIE SÄULEN

Voralpines Knaben-

**INSTITUT** auf dem **ROSENBERG** über **ST. GALLEN**

Alle Schulstufen von Primarschule bis Maturität und Handelsdiplom. Vorbereitung für Aufnahmeprüfung in Handelshochschule St. Gallen, E. T. H., Verkehrsschule u. Technikum. Maturitätsberechtigung. Staatl. Sprachkurse. Offiz. französ. u. engl. Sprachdiplom der Universität Nancy bzw. Cambridge. Schüler-Werkstätten.

**Grundgedanken:**  
1. Schulung des Geistes durch Individualunterricht in beweglichen Kleinklassen. 2. Entfaltung der Persönlichkeit durch das Leben in der Internatgemeinschaft. 3. Stärkung der Gesundheit durch neuzzeitliches Turn- und Sporttraining in gesunder Höhenlandschaft. (800 m ü. M.).  
Auskunft d. d. Direkt. : **Dr. LUSSE, Dr. GADEMANN, Dr. REINHARD.**



Die **QUALITÄTSMARKE** für  
schalldichte **Telephon-**  
kabinen, Türen, Fenster  
und Wände

**ANTIPHON AG ZÜRICH**  
Limmatquai 3 Tel. 2 15 00

# SAUTER

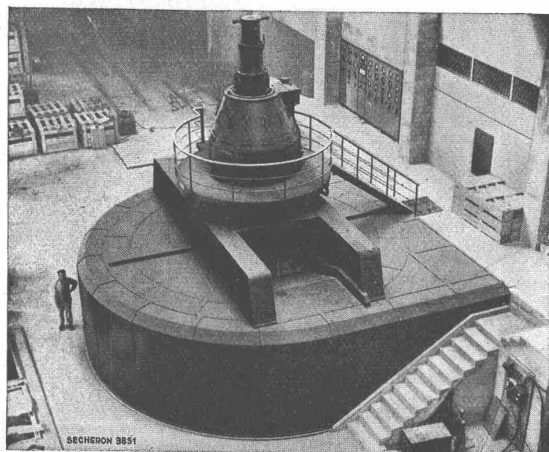


**Regler und Schaltapparate**  
für Heizung, Lüftung, Kühlung und Luftkonditionierung

**Elektrifizierung**  
Industrieller Wärmeanlagen, Grossboiler, Elektrodampf-Kessel

**FR. SAUTER A.-G., Fabrik elektr. Apparate, BASEL**

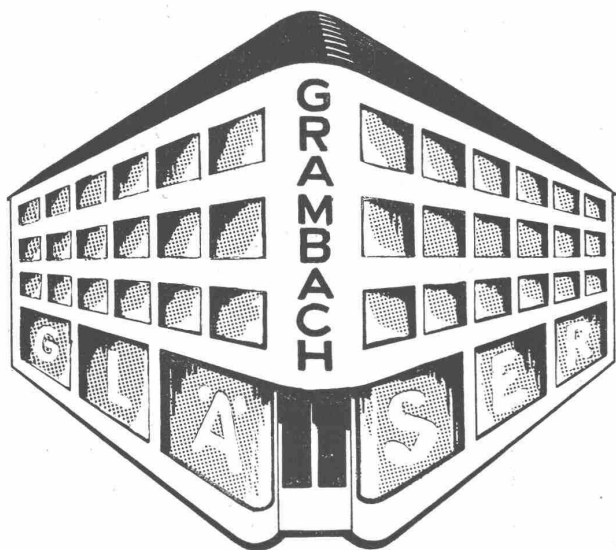
# SÉCHERON



Rhône-Kraftwerk Verbois bei Genf.  
Erster der drei Sécheron-Grossgeneratoren zu je 27 500 kVA, 18 000 V,  
136 U/min; an Ort und Stelle betriebsbereit montiert.

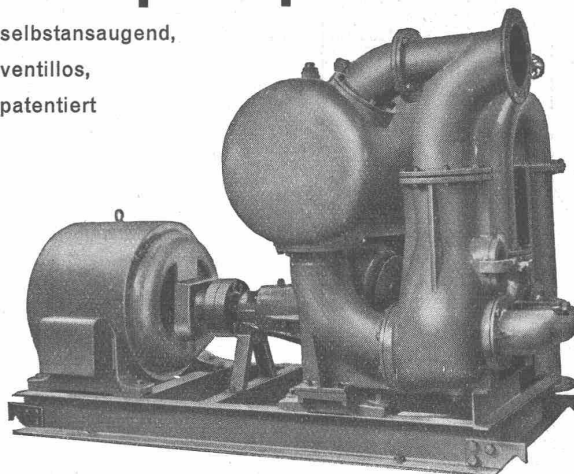
Grossgeneratoren und -Motoren  
Transformatoren  
Pumpenlose Quecksilberdampf-  
Gleichrichter  
Selbsttätige Regler  
Elektrische Zugförderung  
Trolleybusse  
Elektro-Schweissung

**S.A. DES ATELIERS DE SÉCHERON-GENF**



## Baupumpen

selbstansaugend,  
ventillos,  
patentiert



Saughöhen bis 9 m, Leistungen 1—500 Liter/Sek. Kein Bodenventil • Keine Klappe im Saugstutzen • Keine Hilfs-Vakuum-Pumpe • Jederzeitiges automatisches Ansaugen auch nach Lufteintritt im Saugrohr. Keine reibenden, sich abnutzenden Flächen, daher unempfindlich gegen Sand, Schlamm und Kies.

Ein Klient schreibt uns aus freiem Ermessen: „Die gelieferte Baupumpe NCP 200 hat den Wasserauftrieb in der linksseitigen Pfeilergrube tatsächlich zu bewältigen vermocht und hat uns hierdurch gute Dienste geleistet. Der störungsfreie und sozusagen bedienungslose Betrieb ist einfach unübertreffbar. Die sichere Vermeidung des Ansteigens des Wassers während der Aushub- und insbesondere Betonierungsarbeiten wird mit keinem andern System erreicht.“

**Maschinenfabrik a. S. Sihl G. Zürich**

Gegründet 1871

Telephon 335 14

Die  
weltbekannte Marke  
für das  
moderne, präzise u. leistungsfähige Vermessungsinstrument

**Kern**  
**AARAU**

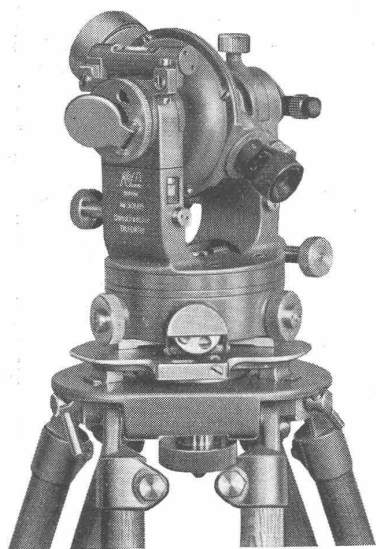
Neue

### Nivelliere NK

die sich durch  
größte Genauig-  
keit bei kleinstem  
Volumen und Ge-  
wicht, sowie sehr  
grosser Bestän-  
digkeit der Justie-  
rung auszeichnen

### Bau-Theodolit DK 1

geeignet  
für sämtliche  
Vermessungs-  
arbeiten  
auf dem Bauplatz



Auf Verlangen Gratis-Prospekte  
NK 393 und DK 401 a

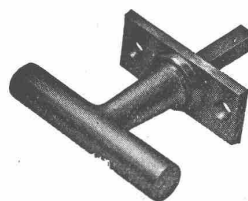
**KERN & CO. AG. AARAU - TEL. 21112**

Fabrik für Präzisionsmechanik und Optik

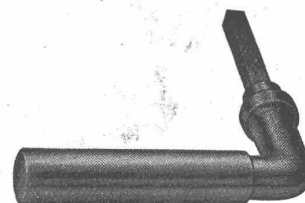
GEGRÜNDET 1819



## Schweizer Baubeschläge



**INCA**



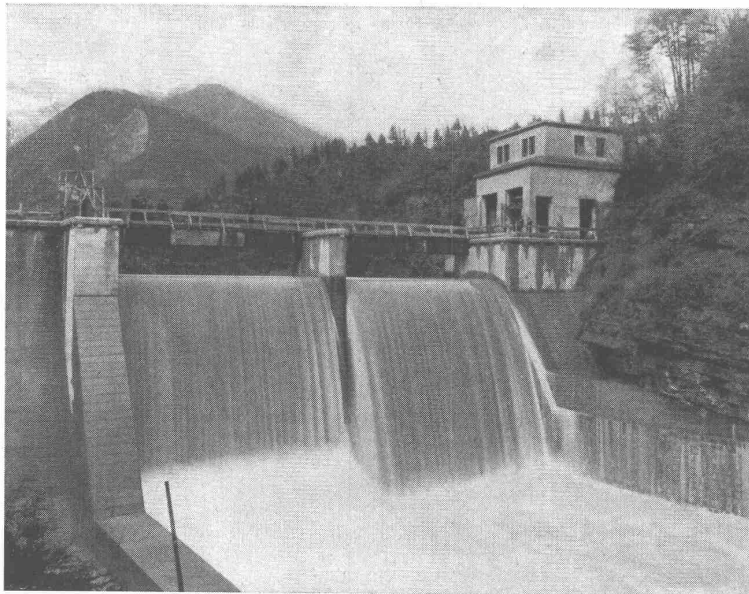
Wir liefern alle  
kuranten Be-  
schläge in erst-  
klassiger Aus-  
führung.

**INJECTA**

A.-G. Spritzgusswerke und Apparatefabrik

TEUFENTHAL b. AARAU

Telephon 3 82 77



2 automatische Stauklappen, je 12,25 m breit und 4,50 m hoch,  
auf dem Wehr im Cordevole der S. A. D. E., Venezia

### Hydraulische Dachwehre

bisher ausgeführt mit Lichtweiten  
bis 41 m und Stauhöhen bis 5,50  
m; gesamter Stauquerschnitt zirka  
9000 m<sup>2</sup>

### Automat. Stauklappen

verschiedener Bauart; mit einseitiger  
Aufhängung ausgeführt bis  
26 m Lichtweite

### Automat. Hub-Sektorwehre

### Automat. Kanalschützen

### Saugüberfälle

## Ingenieurbüro HUBER & LUTZ, ZÜRICH

30jährige Erfahrungen

Stampfenbachstrasse 75

### Asphalt-Bitumen

Talkum — Bentonit — Rohasbest

### Holzimprägnier-Bandagen

zur Nachimprägnierung v. Leitungs-  
stangen und Holzkonstruktionen

### Belastungs-Gewichte

aus Schwerstein, Raumgewicht 3,4  
Fabrikat: Schori & Weber, Biel

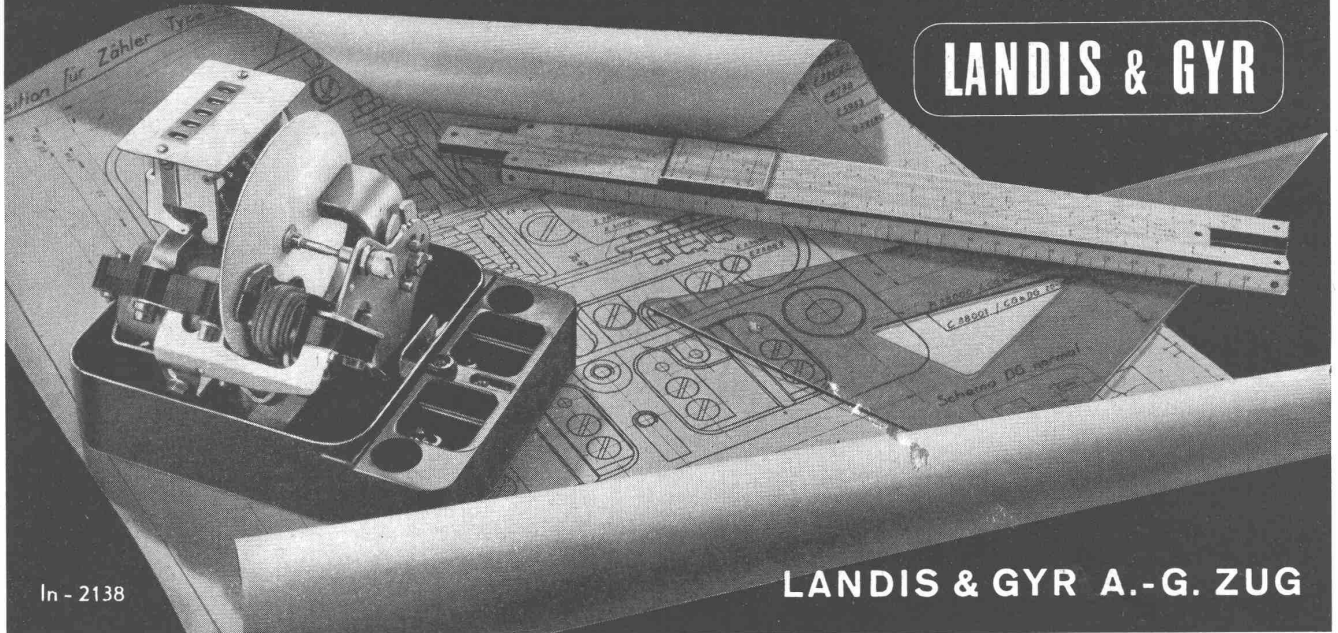
**F. Wecker-Frey & Co. Zürich**



**Hochwertige Werkstoffe, durchdachte Konstruktion und sorgfältige Fabrikation verbürgen die Qualität unserer Erzeugnisse.**

**Elektrizitätszähler, Sondertarifzähler, Prüf- und Eichgeräte, Schaltuhren, Mittelwertschreiber, Zeitschalter, Schaltapparate, Relais, Fernmessung, Fernsteuerung, Wärmetechnische Apparate, Zentraluhren „Inducta“**

**LANDIS & GYR**



In - 2138

**LANDIS & GYR A.-G. ZUG**

## **W. DARDEL - INGENIEURBUREAU - AARBERG (BERN)**

M. Am. Soc. C. E. - M. Am. Concr. Inst.

TELEPHON 8 21 27

**Spezialbureau für moderne Kläranlagen für städtische und industrielle Abwässer**

**Projekte und Gutachten - Eisenbeton - Kanalisationen Wasserversorgungen**



Telephon Liestal 72433

Telegramm-Adresse:  
Cheddite Liestal

## **Schweiz. Sprengstoff AG. Cheddite**

Fabriken in Liestal und Isleten

Hauptbureau in Liestal

liefert die bewährten

## **Sicherheitssprengstoffe: Cheddite, Telsit**

sowie sämtliche Zubehör

Generalvertretung für die französische Schweiz: **PETITPIERRE & GRISEL, NEUCHÂTEL**

# AUFZÜGE SCHLIEREN



Personen- und Warenaufzüge  
Neubau Umbau Revision

Telephon 91 74 11 Schlieren

SCHWEIZ. WAGONS- & AUFZÜGEFABRIK A.G.  
SCHLIEREN-ZÜRICH

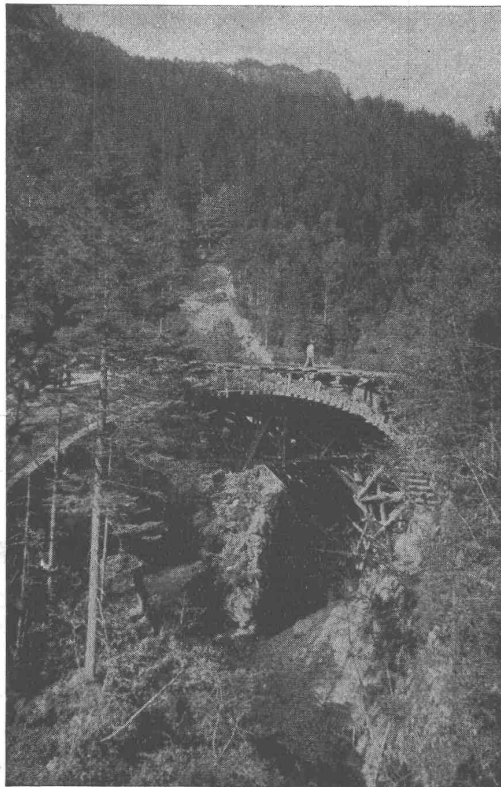
Hch. **Lier**

Deckenheizungen  
System Critall

Heisswasser - Heizungen

Neuerstellung und Umbau  
bestehender Heizungsanlagen

Heizungs-Ingenieur S.I.A. Zürich 4 Badenerstrasse 440 / Tel. 39205

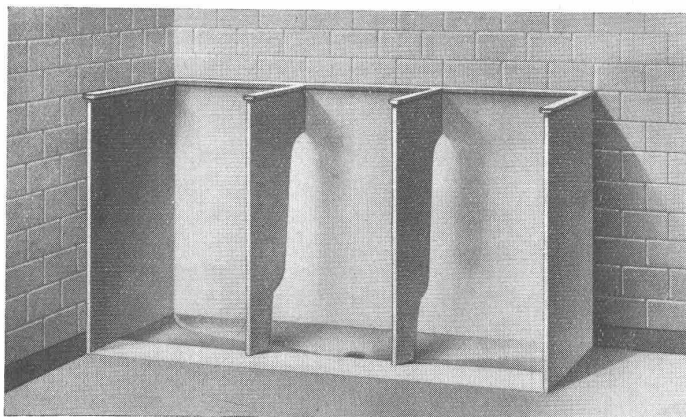


Brückenbau in Gebirgsgegend

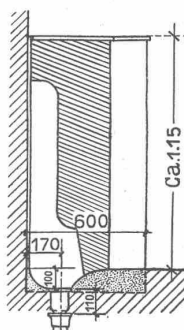
## HOCH- und TIEFBAU



**W.J. HELLER & CO**  
**BERN**



## DESINFEX, Lack-Pissoiranlagen



Die neue, hygienisch einwandfreie Anlage, äusserst dauerhaft, leicht abwaschbar ohne teuren Wasserverbrauch, ohne lästige Geruchsbildung, mit neuem Spezialsiphon zu vorteilhaftem Preis, billig im Gebrauch

### Anlage B

geeignet für öffentliche Anlagen, Gemeinde-, Kranken- und Schulhäuser, Bahnhöfe usw.

Gerade Platten, mit Zwischenwänden

## Pissoiranlagen A. HILBERT, ZÜRICH 3

Centralstrasse 77 / Telefon 57334

# W. Frick-Glass A.-G.

Spezial-Unternehmen für

## Bau-Isolierungen

Dachpappen- und Asphalt-Produkte-Fabrik

## Zürich-Altstetten

Telephon: 550 64 und 55816



Wand-Isolierung gegen Grundwasser

Ausführung sämtlicher Isolierungen gegen Tag- und Grundwasser, von Korkisolierungen, mit erstklassigen Materialien durch gutgeschulte Spezialisten.

**Beratung und Berechnungen kostenlos!**



## Pelikan-

### Tusche

leichtflüssig, strich- und wasserfest. Tiefschwarz u. 17 leuchtende Farben  
Es gibt keine bessere  
Schweizer Fabrikat



## Gelenkketten jeder Art

anerkannt gut u. preiswert

### Kettenräder

gef. Preisliste verlangen

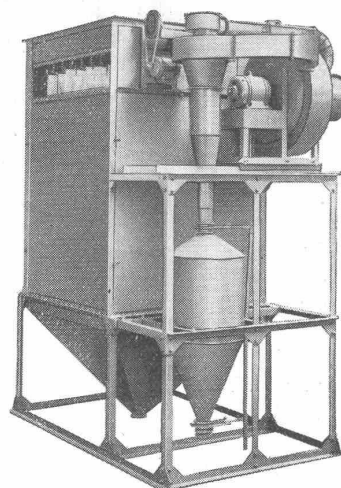
**Gelenkketten A.G.**  
Tel. 7.20 96  
-Hergiswil / Nid.-

## W. GLASER

DIPL. ING.

### HOCH & TIEFBAU

### SCHLIEREN, ZÜRICH



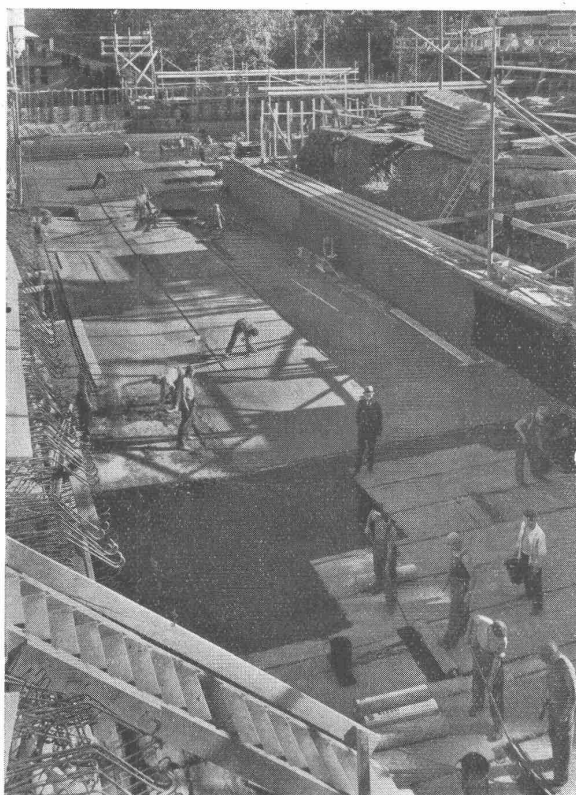
Neuzeitliche Staubausscheidung durch

## Meidinger- Staubausscheider

mit und ohne Stoff-Filter, für  
alle Staubarten



**H. Meidinger & Cie., Basel 4**



Wasserdichte Isolation der Kellerräume gegen Grundwasser  
mit unserem bewährten System „MAMMUT“

1928	Stückfärberei Zürich	1100 m <sup>2</sup>
1928—33	Warenhaus Ober, I. bis III. Etappe	3100 m <sup>2</sup>
1929	Haus „Zentrum“, Zürich	900 m
1930	Schweiz. Rückversicherungs-Gesellschaft, Zürich	1500 m <sup>2</sup>
	Gewerbeschulhaus, Zürich	6000 m <sup>2</sup>
	Volkshaus, Zürich	3000 m <sup>2</sup>
	Seidentrocknungsanstalt, Zürich	1300 m <sup>2</sup>
1931	Spar- und Leihkasse, Thun	1500 m <sup>2</sup>
	„Vita“ Lebensversicherungs-Aktiengesellschaft, Zürich	1300 m <sup>2</sup>
1932—36	Warenhaus Jelmoli, I. bis II. Etappe	3800 m <sup>2</sup>
1933	„Viktoriahaus“, Zürich	1400 m <sup>2</sup>
	„Haus zum Schanzeneck“, Zürich	1600 m <sup>2</sup>
	St. Gallische Kreditanstalt, St. Gallen	800 m <sup>2</sup>
1934	Butterzentrale Luzern	700 m <sup>2</sup>
1935	Amtshaus V, Zürich	800 m <sup>2</sup>
	„Vita Basilese“, Lugano	2300 m
1937	Postgebäude Chiasso	1000 m <sup>2</sup>
	Schweiz. Lebensversicherungs- und Rentenanstalt, Zürich	4500 m <sup>2</sup>
	„Zürich“ Unfall, Zürich	1000 m <sup>2</sup>
	Kongressgebäude Zürich	2300 m <sup>2</sup>
1938	Konsum-Verein, Zürich	1500 m <sup>2</sup>
	Hallenschwimmbad Zürich	2200 m <sup>2</sup>
1939—42	Verschiedene Befestigungswerke	10 000 m <sup>2</sup>
1940—41	Maag-Zahnräder A.-G., Zürich	1600 m
	Pestalozzi & Cie., Lugano	500 m <sup>2</sup>
1941	Migros A.-G., Zürich	600 m <sup>2</sup>
	Albiswerk A.-G., Zürich	1100 m <sup>2</sup>
	„Pax“ Schweiz. Lebensversicherungs-Verein, Lugano	600 m

## Asphalt-Emulsion A.-G., Zürich

Löwenstrasse 11, Telefon 5 88 66

Dachpappenfabrik und Unternehmung für wasserdichte Beläge



# BAU-MESSE BERN Gurtengasse 3

Besuchen  
Sie die  
Sonder-Ausstellung:  
„Der Siedelungsbau“  
Eröffnung 20. März  
1943  
Eintritt frei!



Mit Technikerstiften Nr. 777  
die denkbar klarsten  
Lichtpausen!

**B.A.G.** Leuchtkörper für besseres Licht

Werkstattarmaturen  
„INDUSTRIA“

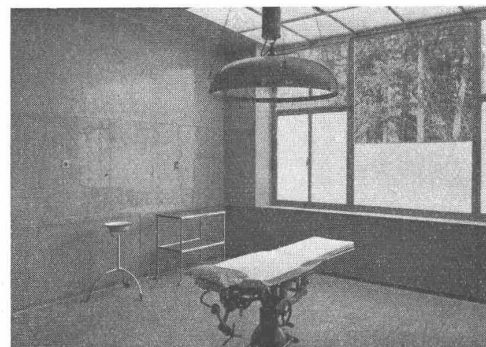
ohne Schutzkorb		mit Schutzkorb		
Nr.	Preis	Nr.	Preis	
Pendel				
15.000	20.40	30	15.005	27.-
15.001	24.60	40	15.006	33.-
15.002	35.10	50	15.007	43.50
Decken-				
lampen				
35.000	16.80	30	35.005	24.-
35.001	21.30	40	35.006	30.-
35.002	31.50	50	35.007	40.50

Preise zusätzlich Teuerungszuschlag

BRONZEWARENFABRIK AG. TURGI

In allen Fachgeschäften und im Musterlager der **B.A.G.**  
Stampfenbachstr. 15 (Vis-à-vis Hauptbahnhof) ZÜRICH

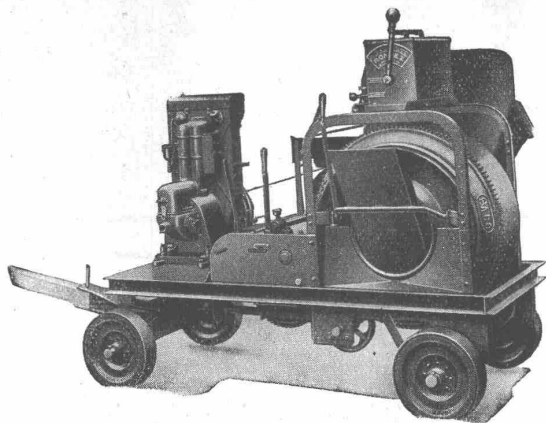
**Joh. Müller A.-G.**   
Zentralheizungsfabrik Rütli-Zch.  
Zweiggeschäft in Zürich Gegr. 1878



Wand-Strahlungsheizung in Operationssaal

## UNSERE ERZEUGNISSE:

Warmwasser-Heizungen  
Hochdruck und Niederdruck-  
Dampfheizungen  
Pumpenheizungen  
Heisswasserheizungen  
Fernheizungen  
Gewächshausheizungen  
Luftheizungen  
Ventilationsanlagen  
Warmwasserversorgungen  
Dampfkochküchen  
Mechanische Wäschereien  
Abwärmeverwertungsanlagen  
Elektrische Heizkessel  
Boiler, Tankanlagen  
Entnebelungsanlagen  
Decken- und Wand-Strahlungsheizungen  
Apparatebau



## Der Anspruchvollste findet sich befriedigt

durch die hervorragende Ausführung der RACO - von ROLL - Betonmischer. Diese Maschinen sind auf vielen hundert Bauplätzen anzutreffen, wo solche ihre betriebssichere und überlegene Arbeitsweise täglich bestätigen. — Nicht nur ins Auge gefällig, sondern auch stark und lebensfähig. Mit patentiertem Wassermesser Rondez unerreicht in Einfachheit u. Betriebssicherheit.

# ROBERT AEBI & CIE. A.G. ZÜRICH

Ingenieurbureau-Maschinenfabrik

Telephon 3 17 50

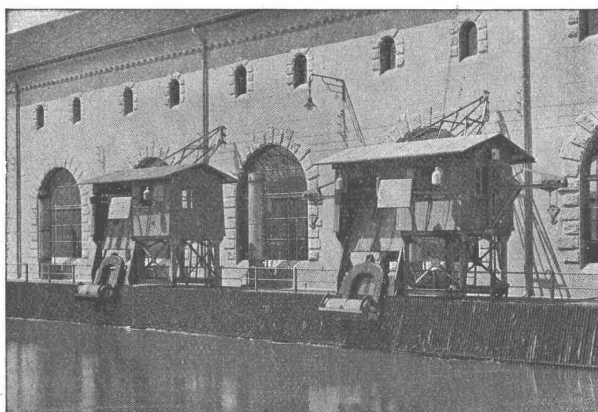
Zweigniederlassung in Zollikofen/Bern

FÜR HÖCHSTE ANFORDERUNGEN

# SCHINDLER AUFZÜGE

SCHINDLER & CIE. A.G.  
LUZERN. GEGR. 1874

8350



## MASCHINENFABRIK JONNERET FILS AÎNÉ - GENÈVE

Gegründet 1850

Spezialität:

### Rechenreinigungsmaschinen

In- und Auslandpatente

# Holzschutz

gegen tierische und pflanzliche Schädlinge durch Konservieren mit

**Teeröl oder E-K.**

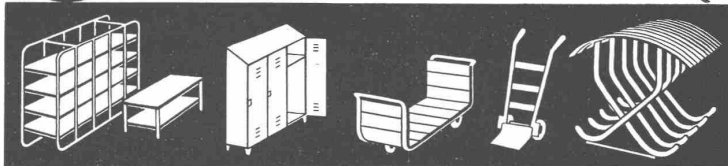


## J. BILAND & CIE., BADEN

TELEPHON 2 20 31

*Bauunternehmung für Hoch- und Tiefbau / Zimmerei, Schreinerei*

**S** Möbel und Geräte aus Stahl  
Für Fabrik-Einrichtungen  
Arbeiter- und Bureau-Kleiderschränke, Arbeitstische, Archiv- und Magazin-Gestelle, Regale für Metallstäbe, Röhren etc. Perron-Wagen, Sack-Karren, Werk-Bänke, Werkstatt-Hocker, Werkzeug-Schränke, Zeichnungs-Schränke.



**ERNST SCHEER A.-G. HERISAU**

TEL. 51992 STAHLBAU UND MASCHINENFABRIK GEGR. 1855



**Führen Sie jeden Arbeiter**

der neu in den Betrieb kommt, auch dahin, wo der Minimax hängt, damit er bei einem Brandausbruch weiss, was er zu tun hat.

Die Minimax-Feuerlöscher sind von jedermann ohne Vorkenntnisse sofort und leicht zu bedienen und treten in einer Sekunde in Funktion.

**MINIMAX A.-G. ZÜRICH** (Gegr. 1902)

Diese Empfehlung  
erschien in der  
ersten Nummer  
der Schweizerischen  
Bauzeitung

**Wichtige Anzeige**  
für das

**inserierende Publikum**

Die Annoncen - Expedition

**RUDOLF MOSSE**

32 Schiffände Zürich Schiffände 32

steht mit allen Zeitungen in regem Geschäftsverkehr u. empfiehlt nur die für die verschiedenen Zwecke **bestgeeigneten Zeitungen**, erteilt auf Grund langjähriger Erfahrungen bewährten Rath in Insertionsangelegenheiten und sorgt durch gewandte Federn für die zweckentsprechendste Abfassung von Annoncen jeder Art.

Zeitungs-Preis-Courante gratis. Selbstverständlich werden nur die Preise in Anrechnung gebracht, welche die Zeitungen selbst tarifmässig fordern, ohne alle Nebenspesen. Grössere Aufträge geniessen entsprechenden Rabatt.

Was  
wir  
damals  
sagten, gilt  
heute noch.  
Sie haben nur  
Vorteile, wenn Sie  
unsere Organisation  
in Anspruch nehmen

**L'ECOLE D'INGENIEURS DE L'UNIVERSITE DE LAUSANNE**

(Ecole technique supérieure — Fondée en 1853)

prépare à la carrière d'ingénieur-civil, d'ingénieur-civil et géomètre, d'ingénieur-mécanicien, d'ingénieur-électricien, d'ingénieur-chimiste et de géomètre. — La durée normale du cycle des études est de:

huit semestres pour les divisions: génie-civil, mécanique et électricité,

de sept semestres pour la division chimie industrielle, de cinq semestres pour les géomètres.

**L'ECOLE D'ARCHITECTURE ET D'URBANISME**

prépare à la carrière d'architecte et d'urbaniste. — La durée normale des études est de huit semestres pour les architectes, et de trois semestres en plus pour les urbanistes.

Ouverture des cours dans le nouveau bâtiment de l'Ecole en Beau Regard, le 15 octobre 1943

Programmes et Renseignements au SECRETARIAT DE L'ECOLE D'INGENIEURS ET DE L'ECOLE D'ARCHITECTURE ET D'URBANISME, PLACE CHAUDERON 3, LAUSANNE.

**Stelle-Ausschreibung.**

Die Stelle eines **BAU-INGENIEURS** auf dem Kantonsingenieurbureau Zug wird hiemit zur freien Bewerbung ausgeschrieben.

Anforderungen: Hinreichende theoretische und namentlich praktische Erfahrung in der Projektierung und Leitung aller Tiefbauarbeiten.

Anmeldungen sind mit der Angabe der Gehaltsansprüche, des Bildungsganges und der bisherigen Tätigkeit unter Beilage von Zeugnissen darüber bis zum **20. April 1943** an das Landammannamt z. H. des Regierungsrates zu richten.

ZUG, den 20. März 1943.

Auftrags des Regierungsrates:  
Der Landschreiber: Dr. ZUMBACH.

**BAUGESCHÄFT & CHALETFABRIK DAVOS AG.**

Altes, gut eingeführtes

**Baugeschäft der Holzbranche**

Sägerei, Zimmerei, Schreinerei, Glaserei in Graubünden, Familienverhältnisse halber unter vorteilhaften Bedingungen

**zu verkaufen.**

Eingearbeitetes Personal, Angestellte und Arbeiter.

Auskunft erteilt **Tobias Prader, Davos-Platz.**

**GESUCHT:**

**Ingenieur oder Tiefbautechniker**

zur Projektierung und Bauleitung von allgemeinen Tiefbauarbeiten, wie Strassen, Kanalisationen, Wasserversorgungen etc. — Offerten mit näheren Angaben und Gehaltsansprüchen unter Chiffre Z. N. 7111 an Mosse-Annoncen A.-G., Zürich.

**TECHNIKUM WINTERTHUR**

Auf den 1. Oktober 1943 ist am Technikum des Kantons Zürich in Winterthur eine

**Lehrstelle****für maschinentechnische Fächer**

zu besetzen. Gesucht wird ein jüngerer

**MASCHINEN-INGENIEUR**

mit einigen Jahren konstruktiver Praxis.

Die Direktion des Technikums erteilt Interessenten mündlich oder schriftlich nähere Auskunft über die zu besetzende Lehrstelle und über die bei einer Bewerbung einzureichenden Unterlagen. Bewerbungen sind bis **spätestens Samstag, den 17. April 1943** der Erziehungsdirektion des Kantons Zürich einzureichen.

Zürich, den 20. März 1943.

**DIE ERZIEHUNGSDIREKTION DES KANTONS ZÜRICH.**

**Gesucht tüchtiger****POLIER**

in mittelgrosses Bauunternehmen. Nur selbständige und seriöse Bewerber wollen ihre Offerte stellen unter Chiffre Z. V. 7159 an Mosse-Annoncen A.-G., Zürich.

**Wasserversorgung der Stadt Zürich.****Stellen-Ausschreibung.**

Bei der **Wasserversorgung der Stadt Zürich** ist möglichst bald die Stelle eines

**Assistenten erster Klasse**

als Leiter der Abteilung Werkdienst für Bau, Unterhalt und Betrieb der Pumpwerke, Zählerwerkstätten mit Installation, Prüfung u. a. m., zu besetzen. Verlangt wird Elektro- event. Maschinen-Ingenieur mit Diplom der E. T. H. sowie mit guten theoretischen und praktischen Kenntnissen möglichst in elektrischen Schalt- und Signalanlagen, Pumpstationen und hydraulischen Fragen. Besoldung nach Uebereinkunft. Alters-, Invaliden- und Hinterbliebenenversicherung vorhanden.

Auskunft erteilt die Direktion der Wasserversorgung. Persönliche Vorstellung nur auf Einladung hin.

Handschriftliche Anmeldungen mit Lebenslauf, unter Angabe der Besoldungsansprüche und Beilage von Photo und Zeugnis-Abschriften, mit der Aufschrift „Assistentenstelle Wasserversorgung“ sind **bis 12. April 1943** an den **Vorstand der Industriellen Betriebe der Stadt Zürich** einzureichen.

Zürich, den 26. März 1943.

**DER VORSTAND DER INDUSTRIELLEN BETRIEBE DER STADT ZÜRICH.**

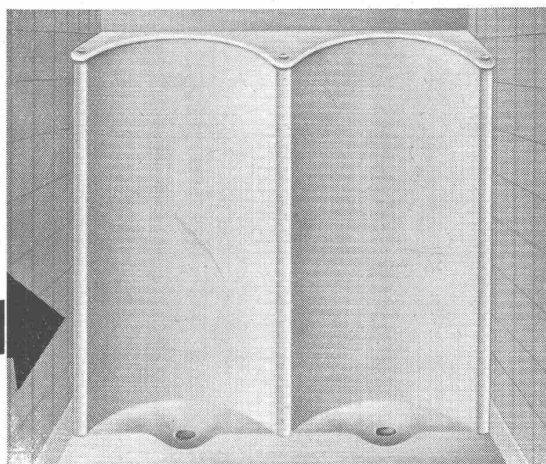
DIE BESTBEWAHRTEN

# URINOIRS

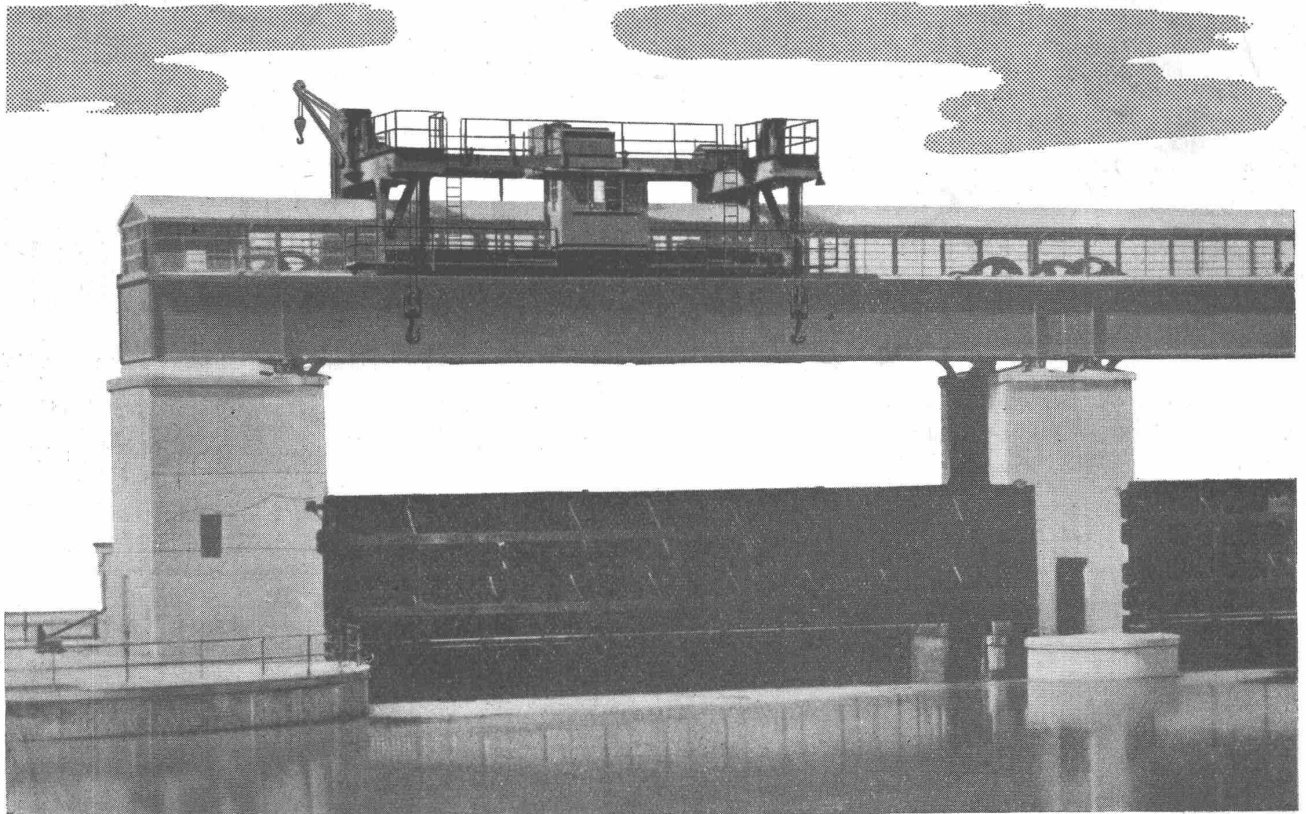
„Teerolit“ (System Ernst)

Trocken-Desinfektionsverfahren, daher ein Beschmutzen der Kleider unmöglich.  
Einfache und leichte Reinigung.  
Absolut geruchlos.  
Verlangen Sie genaue Angaben und Prospekt 42

**F.ERNST, ING. AG.** Weststr. 50-52  
Telefon 3 29 84 **ZÜRICH**





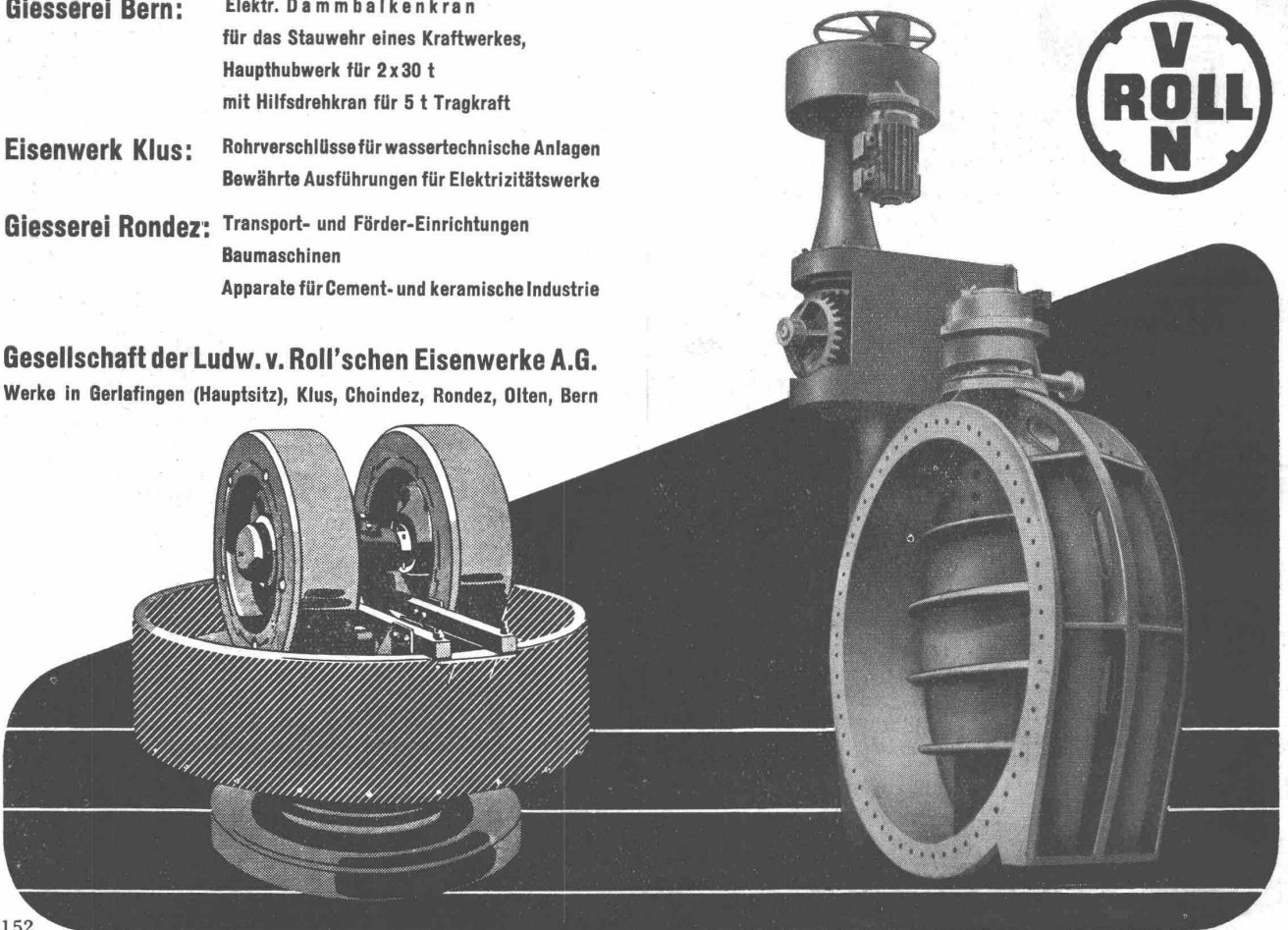


**Giesserei Bern:** Elektr. Dammbalkenkran  
für das Stauwehr eines Kraftwerkes,  
Haupthubwerk für 2 x 30 t  
mit Hilfsdrehkran für 5 t Tragkraft

**Eisenwerk Klus:** Rohrverschlüsse für wassertechnische Anlagen  
Bewährte Ausführungen für Elektrizitätswerke

**Giesserei Rondez:** Transport- und Förder-Einrichtungen  
Baumaschinen  
Apparate für Cement- und keramische Industrie

**Gesellschaft der Ludw. v. Roll'schen Eisenwerke A.G.**  
Werke in Gerlafingen (Hauptsitz), Klus, Choindoz, Rondez, Olten, Bern



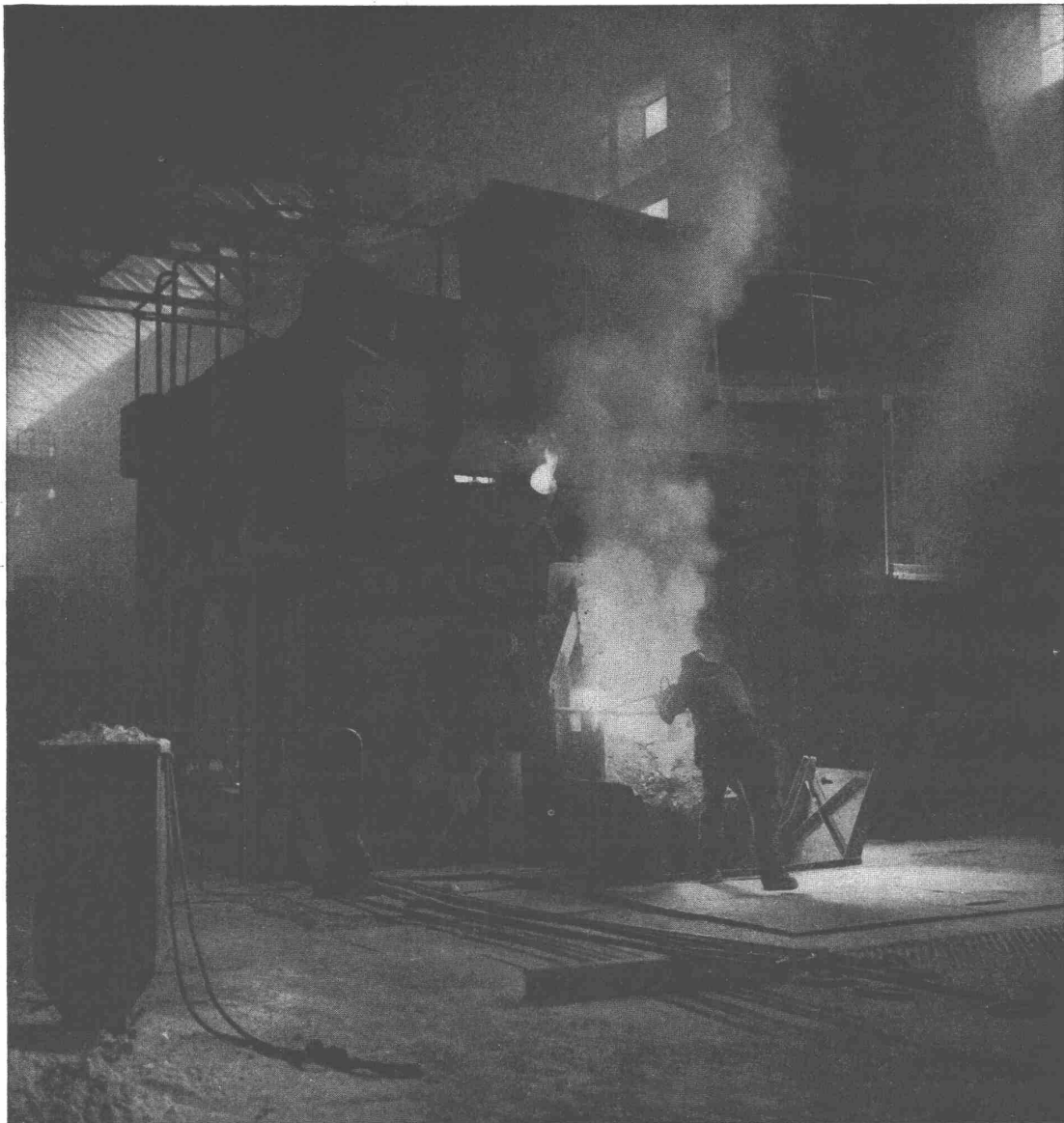
# **SULZER** ERZEUGNISSE

**Dieselmotoren für Schiffsantrieb, stationäre Anlagen, Notstromgruppen, Schienen- u. Strassenfahrzeuge usw. von 30 PS bis zu den grössten Leistungen. Dampferzeugeranlagen, Dampfkessel, Elektrokesselanlagen, Dampfmaschinen, Dampfdruckreduzier- und -regulieranlagen. Dampfturbinen, Zentrifugalpumpen, Ventilatoren, Axialverdichter, Wärmepumpen. Hochdruck-Kompressoren für Luft und Gase. Oelfreie Luft- und Gaskompressoren. Kälteanlagen. Schnellgefrieranlagen für Gemüse, Obst und Fleisch. Vollautomatische Kälteanlagen für Gewerbe und Industrie. Hochdruck-Rohrleitungen. Apparate für die chemische und die Nahrungsmittel-Industrie. Eindampfanlagen. Extraktionsanlagen. Staubabscheider System van Tongeren. Hydraulische Pressen. Wärme- und lufttechnische Anlagen. Armaturen. Giesserei-Erzeugnisse (Grauguss, Metallguss, Stahlguss).**

**GEBRÜDER SULZER, AKTIENGESELLSCHAFT, WINTERTHUR**



## Durch Forschung zum Fortschritt



Dampf — Starkstrom — Hochfrequenz  
Marine — Traktion — Flugwesen  
Elektrowärme — Schweissen — Kältetechnik

### A.-G. BROWN, BOVERI & CIE., BADEN

Technische Bureaux in Baden, Basel, Bern und Lausanne