

Zeitschrift: Schweizerische Bauzeitung
Herausgeber: Verlags-AG der akademischen technischen Vereine
Band: 119/120 (1942)
Heft: 23: Sonderheft Anbauwerk und Landwirtschafts-Technik

Werbung

Nutzungsbedingungen

Die ETH-Bibliothek ist die Anbieterin der digitalisierten Zeitschriften auf E-Periodica. Sie besitzt keine Urheberrechte an den Zeitschriften und ist nicht verantwortlich für deren Inhalte. Die Rechte liegen in der Regel bei den Herausgebern beziehungsweise den externen Rechteinhabern. Das Veröffentlichen von Bildern in Print- und Online-Publikationen sowie auf Social Media-Kanälen oder Webseiten ist nur mit vorheriger Genehmigung der Rechteinhaber erlaubt. [Mehr erfahren](#)

Conditions d'utilisation

L'ETH Library est le fournisseur des revues numérisées. Elle ne détient aucun droit d'auteur sur les revues et n'est pas responsable de leur contenu. En règle générale, les droits sont détenus par les éditeurs ou les détenteurs de droits externes. La reproduction d'images dans des publications imprimées ou en ligne ainsi que sur des canaux de médias sociaux ou des sites web n'est autorisée qu'avec l'accord préalable des détenteurs des droits. [En savoir plus](#)

Terms of use

The ETH Library is the provider of the digitised journals. It does not own any copyrights to the journals and is not responsible for their content. The rights usually lie with the publishers or the external rights holders. Publishing images in print and online publications, as well as on social media channels or websites, is only permitted with the prior consent of the rights holders. [Find out more](#)

Download PDF: 04.02.2026

ETH-Bibliothek Zürich, E-Periodica, <https://www.e-periodica.ch>

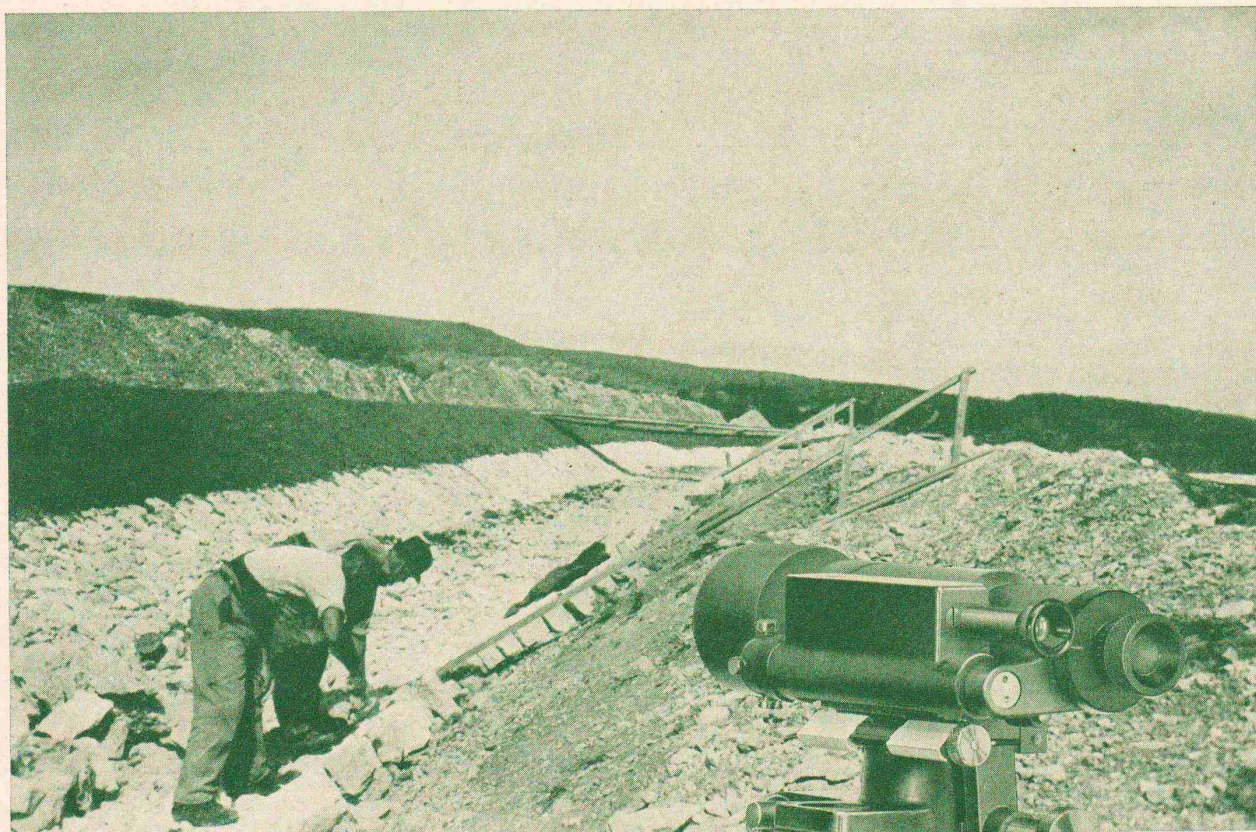
SCHWEIZERISCHE BAUZEITUNG

WOCHENSCHRIFT FÜR ARCHITEKTUR / INGENIEURWESEN / MASCHINENTECHNIK

GEGRÜNDET 1883 VON ING. A. WALDNER / HERAUSGEGEBEN VON ING. C. JEGHER

Sonderheft

Anbauwerk und Landwirtschafts-Technik

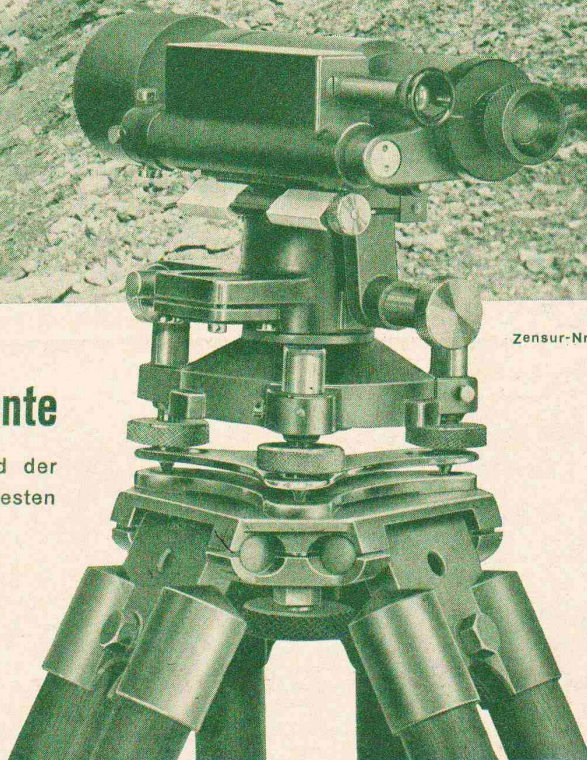


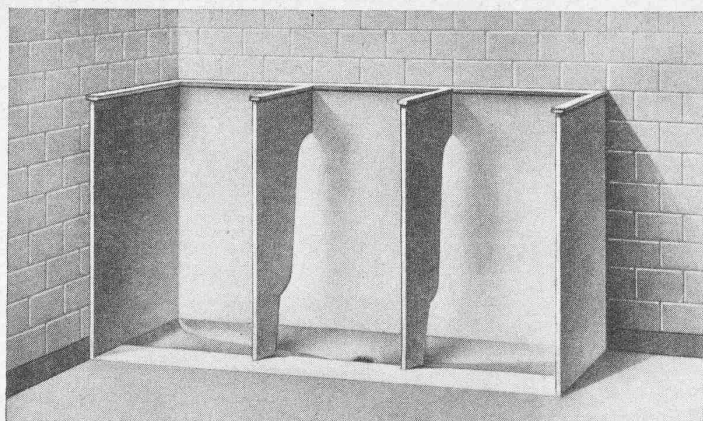
Zensur-Nr. BRB 7849

WILD-Nivellier-Instrumente

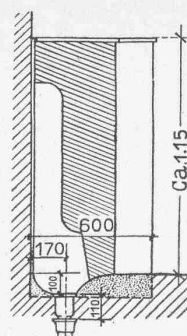
gehören dank ihrer hohen Präzision und der unverwüstlichen Bauart zu den bevorzugtesten Vermessungs-Instrumenten

WILD
HEERBRUGG





DESINFEX, Lack-Pissoiranlagen



Die neue, hygienisch einwandfreie Anlage, äusserst dauerhaft, leicht abwaschbar ohne teuren Wasserverbrauch, ohne lästige Geruchsbildung, mit neuem Spezialsiphon zu vorteilhaftem Preis, billig im Gebrauch

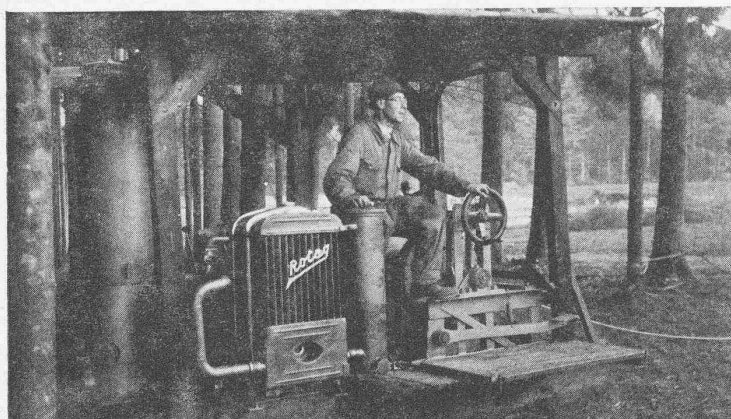
Anlage B

geeignet für öffentliche Anlagen, Gemeinde-, Kranken- und Schulhäuser, Bahnhöfe usw.

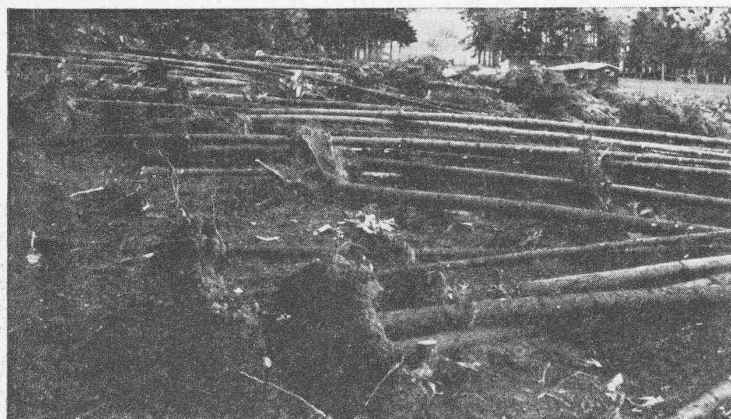
Gerade Platten, mit Zwischenwänden

Pissoiranlagen A. HILBERT, ZÜRICH 3

Centralstrasse 77 | Telefon 57384



Rodung mit „Rotag“-Holzgas-Motor-Seilwinde



„ROTAG“ Holzgas-Motor- Seilwinden

für Walddrodungen, Ackerbau usw.

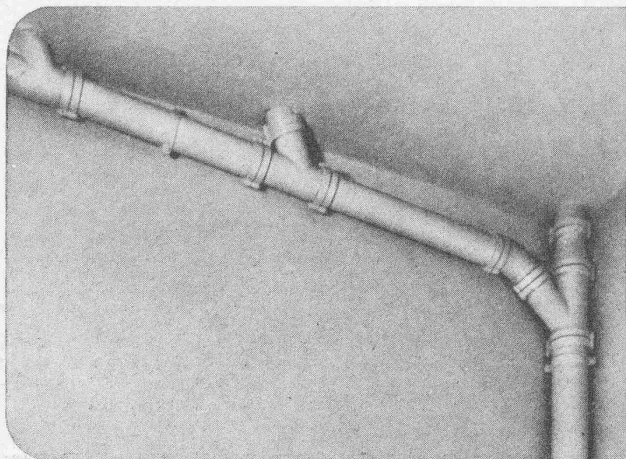
Äusserst solid gebaut,
und betriebssicher

Fahrbare und stationäre Holzgasanlagen
für alle Zwecke

**Holzgas-Generatoren für
Zentralheizungen**

**Roth Holzgas-Generatoren A.-G.
Turbenthal**

Telephon 4 51 70



Eternit

INSTALLATIONSROHRE

ihr leichtes Gewicht und die einfache Montage vereinfacht die Verlegung. — Schallhemmendes und rostsicheres Material.

Eternit A.-G. NIEDERURNEN TELEPHON 4 15 55