

**Zeitschrift:** Schweizerische Bauzeitung  
**Herausgeber:** Verlags-AG der akademischen technischen Vereine  
**Band:** 119/120 (1942)  
**Heft:** 20

## **Werbung**

### **Nutzungsbedingungen**

Die ETH-Bibliothek ist die Anbieterin der digitalisierten Zeitschriften auf E-Periodica. Sie besitzt keine Urheberrechte an den Zeitschriften und ist nicht verantwortlich für deren Inhalte. Die Rechte liegen in der Regel bei den Herausgebern beziehungsweise den externen Rechteinhabern. Das Veröffentlichen von Bildern in Print- und Online-Publikationen sowie auf Social Media-Kanälen oder Webseiten ist nur mit vorheriger Genehmigung der Rechteinhaber erlaubt. [Mehr erfahren](#)

### **Conditions d'utilisation**

L'ETH Library est le fournisseur des revues numérisées. Elle ne détient aucun droit d'auteur sur les revues et n'est pas responsable de leur contenu. En règle générale, les droits sont détenus par les éditeurs ou les détenteurs de droits externes. La reproduction d'images dans des publications imprimées ou en ligne ainsi que sur des canaux de médias sociaux ou des sites web n'est autorisée qu'avec l'accord préalable des détenteurs des droits. [En savoir plus](#)

### **Terms of use**

The ETH Library is the provider of the digitised journals. It does not own any copyrights to the journals and is not responsible for their content. The rights usually lie with the publishers or the external rights holders. Publishing images in print and online publications, as well as on social media channels or websites, is only permitted with the prior consent of the rights holders. [Find out more](#)

**Download PDF:** 10.01.2026

**ETH-Bibliothek Zürich, E-Periodica, <https://www.e-periodica.ch>**

# SCHWEIZERISCHE BAUZEITUNG

WOCHENSCHRIFT FÜR ARCHITEKTUR / INGENIEURWESEN / MASCHINENTECHNIK  
REVUE POLYTECHNIQUE SUISSE

ORGAN DES SCHWEIZERISCHEN INGENIEUR- UND ARCHITEKTEN-VEREINS  
UND DER GESELLSCHAFT EHEMAL. STUDIERENDER DER EIDG. TECHN. HOCHSCHULE  
GEGRÜNDET 1883 VON ING. A. WALDNER / HERAUSGEGEBEN VON ING. C. JEGHER

G.E.P.-u.S.I.A.-Mitgl., b. Verlag: Schweiz 40 Fr.,  
Ausland 48 Fr. jährl.; Nicht-Mitglieder: Schweiz  
48 Fr.; Ausland 60 Fr., postamtlich abonniert  
48 Fr. zuzüglich Gebühren. / Einzel-Nr. Fr. 1.20

VERLAG C. & W. JEGHER, ZÜRICH  
Dianastrasse 5 / Postdeck VIII 6110  
Telephon: 34507 ■ In Kommission  
bei Rascher & Cie., Zürich u. Leipzig

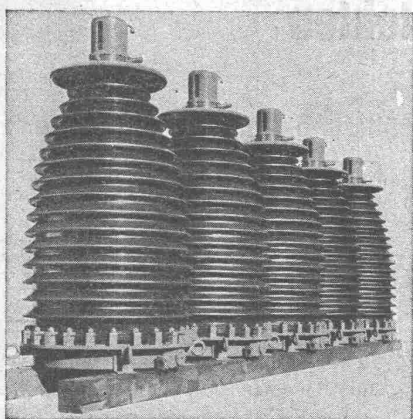
Anzeigen durch GUGGENBUHL & HUBER,  
Zürich, Hirschengraben 20, Postdeck VIII 26415,  
Telephon 27816 / Der Anzeigen-Preis beträgt  
pro ganze Seite 276 Fr., Rabatte nach Tarif

## BAUBESCHLÄGE MÖBELBESCHLÄGE WERKZEUGE

Besichtigen Sie bitte meine Ausstellung in der  
Baumuster-Centrale, Talstrasse 9

# F. Bender.

ZÜRICH, Oberdorfstrasse 9 und 10, Tel. 2 71 92



Gefässe - Apparate - Rohrleitungen - Auskleidungen aus säure-  
festen, dichten, keramischen Materialien

*Chemisches Steinzeug* für stärkste chemische Beanspruchung

*Embrachit* für rasche Wärmewechsel

*Thermosil* von hoher Wärmeleitfähigkeit

*Embrit* für Elektro-Isolierkörper und hohe mechanische Beanspruchung

*Kanalisations-Steinzeug* für Baugewerbe und Landwirtschaft

## Steinzeugfabrik Embrach AG.

Embrach (Kanton Zürich)

Telephon: 96 23 21

SCHIEBEBÖDEN · ISOLIERPLATTEN · DACHVERSCHALUNGEN · HALLEN- UND INDUSTRIEBAUTEN · BARACKENBAU

# Dwisol

A.-G. FÜR LEICHTBAUSTOFFE - DIETIKON - TEL. 91 86 66

## GLASDACH

KITTLOS MIT BLEIBANDEN

Ausführung auf Holz, Eisen und Beton  
Umdecken gekitteter Glasdächer

JAKOB SCHERRER ZÜRICH 2

Allmendstrasse 5/7 Telephon 57.980

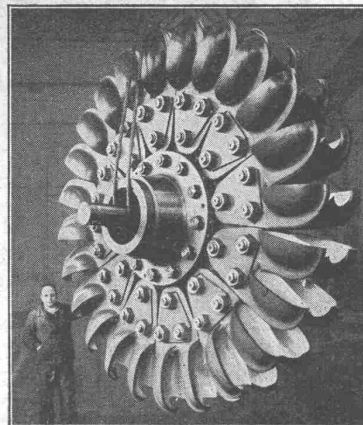
# TURBINES HYDRAULIQUES

POUR TOUTES CHUTES ET TOUS DÉBITS

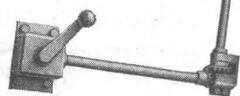
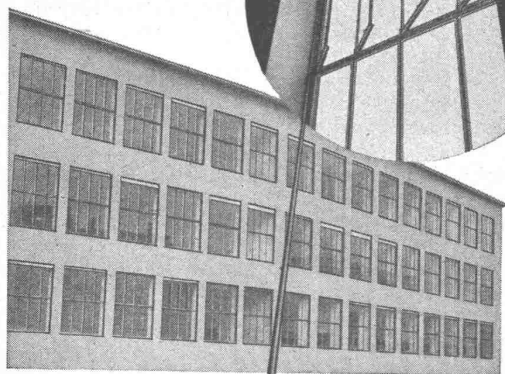
ROUE D'UN GROUPE  
DE **60 000 CH**  
CHUTE 640 MÈTRES

ATÉLIERS DES CHARMILLES S. A. GENÈVE

## CHARMILLES - GENÈVE



### STAHL- FENSTER



Fenster für Fabrik-  
und Wohnungsbau  
Einfach- und Doppelverglasung  
Horizontal- u. Vertikal-Schiebefenster

**GEBR. TUCHSCHMID**  
FRAUENFELD + ZÜRICH

### Spezial-Offerte für Ingenieure und Architekten

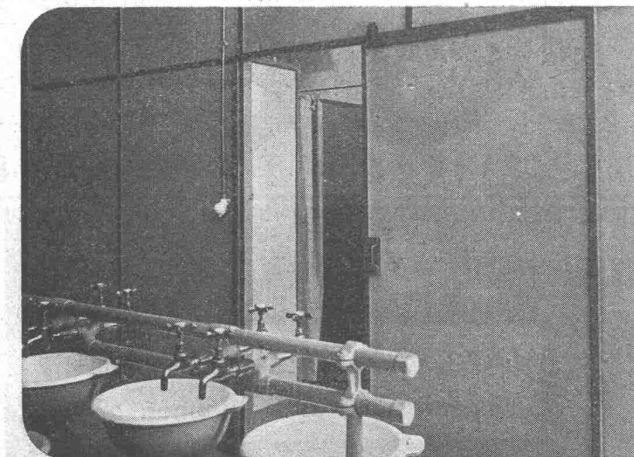
Vervielfältigung von Preiseingaben:

Anzahl Formulare	Preis pro Seite inkl. Papier A 4
15	3.25
20	3.60
30	4.20
50	4.90
100	6.75

Textanordnung und Lineaturen in jeder gewünschten Anordnung. Gute Handmanuskripte genügen, da wir mit den Ausdrücken vertraut sind. Befragen Sie Ihre HH. Kollegen, viele davon werden unsere Arbeitsweise kennen. Aller kürzeste Lieferfristen, daher auch für auswärtige Unternehmen interessant.

**Weilenmann & Jaeggi, Zürich 1**

Büro BELLEVUE, Limmatquai 3



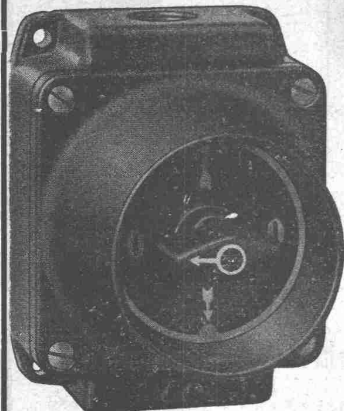
## Eternit

### PLATTEN

für steinharten, abwaschbaren Wandschutz oder für Füllungen von Kabinen-Trennwänden und -Türen, Balkonbrüstungen u. dgl.

**Eternit** A-G. NIEDERURNEN TELEPHON 4 15 55





## ADOLF FELLER A.G. HORGEN

### FABRIK ELEKTRISCHER APPARATE

## Gussgekapselte Drehschalter, Steckdosen und Abzweigdosen

für Installationen mit feuersicheren Kabeln  
System PYROTENAX



Ständige Ausstellung in der Schweizer Bau-Centrale Zürich, Talstrasse 9, Börsenblock (Eintritt frei)

## OFFRES D'EXPLOITATION DE BREVETS D'INVENTION

# IMER, DÉRIAZ & C<sup>IE</sup>

CONSEILS EN PROPRIÉTÉ INDUSTRIELLE  
— MAISON FONDÉE EN 1877 — GENEVE

Die Inhaber folgender schweizerischen Patente wünschen zwecks Ausübung dieser Patente mit schweizerischen Gewerbsleuten in Verbindung zu treten.

- No. 207.327** vom 28. April 1938, für: „Staubfeuerung“.  
**No. 187.996** vom 10. Oktober 1935, für: „Vorrichtung zur Aufrechterhaltung einer gleichbleibenden Stoffspannung bei Umwickelvorrichtungen aller Art, insbesondere bei Jiggern“.  
**No. 184.381** vom 3. Oktober 1935, für: „Dampferzeuger mit einem im Feuerraum liegenden Kühlschirm“.  
**No. 190.010** du 5 novembre 1935, pour: „Véhicule à chemin de roulement sans fin“.  
**No. 214.041** vom 6. Dezember 1938, für: „Verfahren zur Herstellung von 4.4'-Diamidino-γ-diphenoxypropan“.  
**No. 201.764** du 9 décembre 1937, pour: „Procédé de préparation du benzyl-paraaminobenzènesulfamide-ω-sulfonate de sodium“.  
**No. 197.638** vom 2. Dezember 1936, für: „Chrom-Molybdän-Stahl-Legierung“.  
**No. 200.353** vom 27. Dezember 1937, für: „Verfahren zur Herstellung von Reissverschlüssen aus nicht metallischem Werkstoff“.  
**No. 180.075** vom 3. Dezember 1934, für: „Rollfilmkamera mit einem abnehmbaren, die Filmauf- und Abwickelspule, enthaltenden Rückenteil“.  
**No. 154.529** du 11 novembre 1930, pour: „Moule typographique“.

Auskunft erteilen die Herren **IMER, DÉRIAZ & C<sup>IE</sup>**, Ingénieurs-conseils, 14, Rue du Mont-Blanc, **GENÈVE**.

Röthelbach-Korrektion

Gemeinde Oberriet

# Bauausschreibung

Im Auftrage der Meliorations-Kommission der Rheinebene Au-Oberriet wird die Erstellung des Kiesfanges und des 1,7 km langen Talkanals für den Röthelbach zum öffentlichen Wettbewerb ausgeschrieben.

Die hauptsächlichsten Arbeiten sind:

**ca. 30,500 m<sup>3</sup> Kanalaushub im Bagger- oder Handbetrieb, je nach Ausschreibungsergebnis**

**ca. 11,000 m<sup>2</sup> Trockenpflästerungen,**

**Erstellung von 2 Strassen- und 3 Feldwegbrücken, sowie eines Kiesfanges mit Ein- und Auslauf-Bauwerken.**

**Pläne und Baubedingungen** können auf dem **Bureau der unterfertigten Bauleitung in Rorschach**, sowie auf der **Gemeinderatskanzlei Oberriet** eingesehen werden.

Am **18. November 1942** findet eine Geländebesichtigung mit Orientierung der Bewerber durch die Bauleitung statt. **Treffpunkt 10 Uhr 15 auf Station Oberriet.**

Die **Eingabeformulare** sind von der Bauleitung zu beziehen. Die **Offerten** sind verschlossen und mit der Aufschrift „Röthelbach-Korrektion“ bis **spätestens Mittwoch, den 2. Dezember 1942** einzusenden an

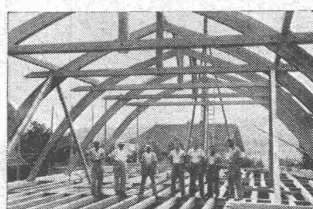
**Rheinbauleitung Rorschach.**

*Mörteldichter*  
gegen  
**Grundwasser  
Erdfeuchtigkeit  
Schlagregen etc.**  
Vorkriegsware  
Vorkriegspreise



lieferbar durch die Inertol-Werke  
**Siegfried Keller & Co., Wallisellen**

Telephon 93 21 14  
oder grössere Baumaterialienhandlungen



**Hetzerbalken  
Hetzerträger  
Hetzerbinder**

gerade und gebogene erstellen prompt

**A. J. EGGSTEIN SÖHNE & C<sup>IE</sup>**  
HOLZBAUUNTERNEHMUNG  
**LUZERN**

## Heute erst recht

muss die zur Verfügung stehende elektrische Energie voll ausgenützt werden.  
Durch

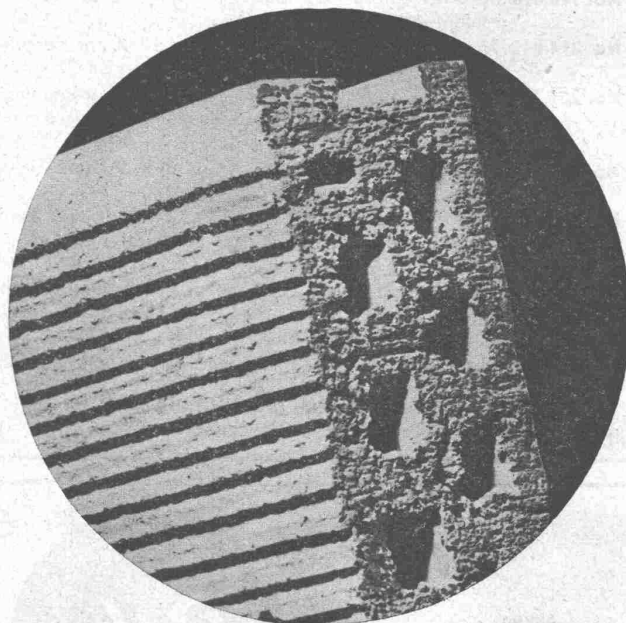
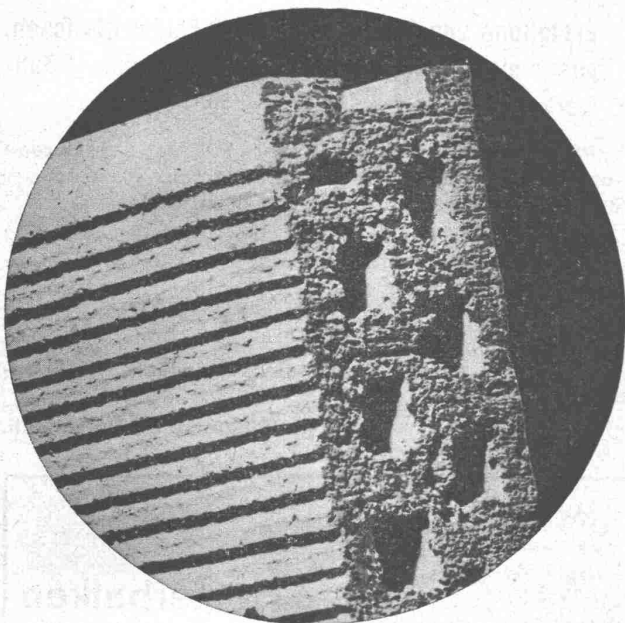


**Modernisieren der Antriebe  
Besser angepassten Schutz  
Wirtschaftliche Apparate**

helfen wir Ihnen, dieses Ziel zu erreichen.

**A.-G. BROWN, BOVERI & CIE., BADEN**

TECHNISCHE BUREAUX IN BADEN, BASEL, BERN, LAUSANNE



# Zell-Ton

**Zwischenwandplatte aus gebranntem Ton. Leicht, porös,  
zersägbar, nagelbar, feuerbeständig. Isoliert ausgezeichnet.  
Zürcher Ziegeleien A.-G., Zürich, Talstrasse 83, Tel. 3 87 00**

..... das ideale Material für Umbauten!