

**Zeitschrift:** Schweizerische Bauzeitung  
**Herausgeber:** Verlags-AG der akademischen technischen Vereine  
**Band:** 119/120 (1942)  
**Heft:** 19

## **Werbung**

### **Nutzungsbedingungen**

Die ETH-Bibliothek ist die Anbieterin der digitalisierten Zeitschriften auf E-Periodica. Sie besitzt keine Urheberrechte an den Zeitschriften und ist nicht verantwortlich für deren Inhalte. Die Rechte liegen in der Regel bei den Herausgebern beziehungsweise den externen Rechteinhabern. Das Veröffentlichen von Bildern in Print- und Online-Publikationen sowie auf Social Media-Kanälen oder Webseiten ist nur mit vorheriger Genehmigung der Rechteinhaber erlaubt. [Mehr erfahren](#)

### **Conditions d'utilisation**

L'ETH Library est le fournisseur des revues numérisées. Elle ne détient aucun droit d'auteur sur les revues et n'est pas responsable de leur contenu. En règle générale, les droits sont détenus par les éditeurs ou les détenteurs de droits externes. La reproduction d'images dans des publications imprimées ou en ligne ainsi que sur des canaux de médias sociaux ou des sites web n'est autorisée qu'avec l'accord préalable des détenteurs des droits. [En savoir plus](#)

### **Terms of use**

The ETH Library is the provider of the digitised journals. It does not own any copyrights to the journals and is not responsible for their content. The rights usually lie with the publishers or the external rights holders. Publishing images in print and online publications, as well as on social media channels or websites, is only permitted with the prior consent of the rights holders. [Find out more](#)

**Download PDF:** 23.01.2026

**ETH-Bibliothek Zürich, E-Periodica, <https://www.e-periodica.ch>**

# SCHWEIZERISCHE BAUZEITUNG

WOCHENSCHRIFT FÜR ARCHITEKTUR / INGENIEURWESEN / MASCHINENTECHNIK  
REVUE POLYTECHNIQUE SUISSE

ORGAN DES SCHWEIZERISCHEN INGENIEUR- UND ARCHITEKTEN-VEREINS  
UND DER GESELLSCHAFT EHEMAL. STUDIERENDER DER EIDG. TECHN. HOCHSCHULE  
GEGRÜNDET 1883 VON ING. A. WALDNER / HERAUSGEGEBEN VON ING. C. JEGHER

G.E.P.-u.S.I.A.-Mitgl., b. Verlag: Schweiz 40 Fr.,  
Ausland 48 Fr. jährl.; Nicht-Mitglieder: Schweiz  
48 Fr.; Ausland 60 Fr., postamtlich abonniert  
48 Fr. zuzüglich Gebühren. / Einzel-Nr. Fr. 1.20

VERLAG C. & W. JEGHER, ZÜRICH  
Dianastrasse 5 / Postcheck VIII 6110  
Telephon: 34507 ■ In Kommission  
bei Rascher & Cie., Zürich u. Leipzig

Anzeigen durch GUGGENBUHL & HUBER,  
Zürich, Hirschengraben 20, Postcheck VIII 26415,  
Telephon 27816 / Der Anzeigen-Preis beträgt  
pro ganze Seite 276 Fr., Rabatte nach Tarif

SCHIEBEBÖDEN · ISOLIERPLATTEN · DACHVERSCHALUNGEN · HALLEN- UND INDUSTRIEBAUTEN · BARACKENBAU

# Durisol

A.-G. FÜR LEICHTBAUSTOFFE - DIETIKON - TEL. 918666

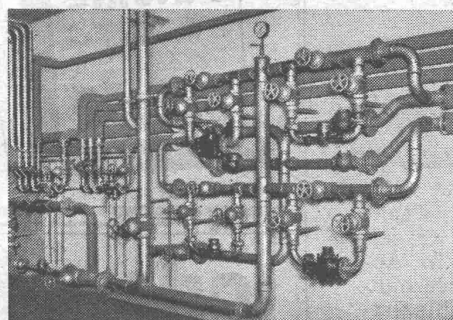
Hch. **Lier**

Deckenheizungen  
System Critall

Heisswasser - Heizungen

Neuerstellung und Umbau  
bestehender Heizungsanlagen

Heizungs-Ingenieur S.I.A. Zürich 4 Badenerstrasse 440 / Tel. 39205



## W. GOLDENBOHM

Dufourstrasse 47 Telephon 20860, 24775

Empfiehl sich speziell für Vorprojekte

**Sanitäre Installationen  
Technisches Bureau**

Patentanwälte

## E. Blum & Co., Zürich

Gegründet 1878 Tel. 51633 Bahnhofstr. 31

Patente

Gutachten

Fabrikmarken

Technische Beratung bei Prozessen

# Neutrale Berater

Den FACHMANN zuziehen, heisst Geld sparen

## M. WEGENSTEIN

Dipl. Ing. S. I. A., Ingenieurbureau  
ZÜRICH, Rämistr. 7      Telefon 2 29 27

Wasserbau,      Hoch- und  
Tiefbau

## A. GUYER & W. NAEGELI

Ing.-Bureau S. I. A. seit 1917  
WINTERTHUR, Stadthausstr. 39      Tel. 2 25 40  
vis-à-vis Stadthaus

Wasserversorgungen, Kanalisationen  
Kläranlagen, Eisenbeton

## HERMANN MEIER

Dipl. Ing. S. I. A.  
ZÜRICH 1, Bahnhofquai 15, Telefon 3 19 48

Vorprojekte für sanitäre Anlagen  
als einheitliche Basis für Submissionen, mit kompl. dimensionierten Plänen, approximative Kostenanschläge, Offertenvergleiche, Baukontrollen, Expertisen, Bau- und Betriebskosten von Warmwasserversorgungen

## P. ZIGERLI

Ingenieur S. I. A.  
ZÜRICH, Bahnhofstr. 67      Telefon 5 29 84

Spezialbureau f. Abwasser-Reinigung, Kläranlagen, Kanalisationen u. Wasserversorgung. - Biologische Schnellreinigung v. Abwässern nach d. Z-Verfahren

## RUD. WIESENDANGER

Beratender Ingenieur  
ZÜRICH 6, Stüssistr. 20      Telefon 6 42 65

HEIZUNG } für Privat, Gewerbe, Industrie und öffentliche  
LÜFTUNG } Gebäude jeder Art und jeden Umfanges.  
30 jährige In- und Auslandspraxis.

## ERWIN MAIER

Berat. Ing., Ingenieurbureau  
Dipl. Ing. E. T. H. und S. I. A.  
SCHAFFHAUSEN, Kometsträsschen 27      Tel. 5 16 56

Eisen- und Holzbau, Eisenbeton im Hoch- und Tiefbau. Wasserbau und Flusskorrekturen, Abwasserreinigung Beratung, Pläne, Projekte, Bauleitungen und Gutachten

## CARL ERNI

Ingenieur-Bureau  
LUZERN, Alpenstr. 4      Telefon 2 01 87

Eisenbeton      Stahl- und Holz-Bau  
Strassenbau, Wasserbau, Kläranlagen



*Spare Kohlen* mit  
der selbsttätigen *Equitherm*  
Regulierung

Die Equitherm-Regulierung ist eine sehr einfache Apparatur, welche die Kesseltemperatur ganz automatisch in Abhängigkeit von den Witterungsverhältnissen, mittelst einem Aussenfühler reguliert und dadurch bei geringstem Heizmittelverbrauch eine stets gleichbleibende Raumtemperatur garantiert.

Zahlreiche Referenzen über ausgeführte Anlagen.

## SAUTER

FR. SAUTER A. G. FABRIK ELEKTR. APPARATE BASEL

Verlangen Sie unsere Prospekte

## Patente

erwirkt und verwertet im In- und Auslande prompt und gewissenhaft die Firma PERUHAG, Schwaneng. 4, Bern, Tel. 2 35 04. Agenturen in allen grösseren Städten. Verlangen Sie Prospekte.

## Jeder

fortschrittlich gesinnte  
Ingenieur liest die

„Schweizerische Bauzeitung“

daher ihre vorzügliche  
Insertionswirkung.



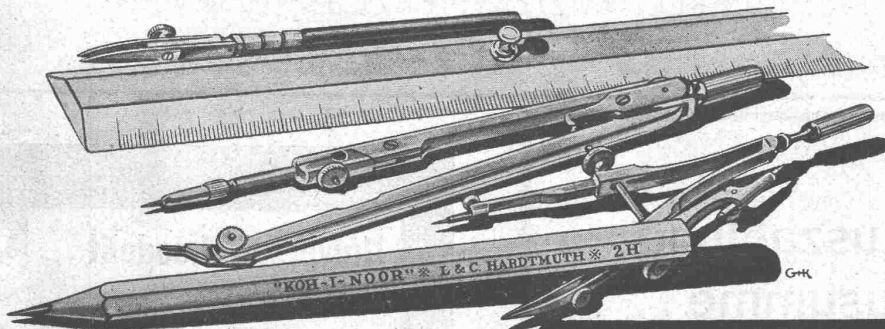
# Omnifix



**Omnifix** wird durch deren Vielseitigkeit in der Verwendung und der Ein tellmöglichkeiten zum unentbehrlichen Werkzeug des Besitzers. Verlangen Sie Spezialprospekte.

**B. A. G.** – Leuchtkörper für besseres Licht  
Turgi

Das heutige Tempo erfordert verlässliches Werkzeug!



*für den Techniker*

**L. & C. HARDTMUTH  
KOH-I-NOOR**

**Auch auf den Bleistift kommt es an!**

Der „KOH-I-NOOR“-Stift – seit 50 Jahren das *erprobte* Werkzeug des technischen Zeichners – erfüllt in Bezug auf Präzision und Wirtschaftlichkeit die höchsten Anforderungen der Praxis.



## Wallerdichte Beläge

Spezial-Unternehmen:

**Frick-Glass, Zürich-Altstetten**



# KLEINFÖRDERANLAGEN



Zw 3a 02/2a

## *Fliegend fördern*

Schriftstücke, Quittungen, Karteikarten, Sparkassen-Bücher, die mehrere Arbeitsplätze durchlaufen müssen, werden schnell und zuverlässig von einer

### **Hochkant-Förderbandanlage**

von Bearbeiter zu Bearbeiter geleitet. Die Weiterleitung ist denkbar einfach, und die Gesamtbearbeitung geht wesentlich schneller vonstatten. Wir liefern ausserdem für die verschiedensten Zwecke Kleinförder-Anlagen, die sich jedem Betrieb organisch einfügen.

SIEMENS ELEKTRIZITÄTS-ERZEUGNISSE AG

ABT. SIEMENS & HALSKE

ZÜRICH, Löwenstrasse 35, Tel. 5 36 00 - LAUSANNE, Place de la Gare, 12, Tel. 3 22 32

## Volle Auszahlung der Bausumme ..

Garantie-Rücklässe belasten Bauunternehmer und Bauhandwerker, weil sie dem Unternehmen Betriebsmittel entziehen, so dass entsprechend mehr Kredit in Anspruch genommen werden muss.

Welche Vorteile bietet dagegen die Baugarantie-Versicherung?

Sie gewährleistet volle Auszahlung der Bausumme, indem sie jeglichen Garantie-Rücklass ersetzt, und ermöglicht freie Verfügung über die Betriebsmittel.

Auskunft und Prospekte durch die

**Winterthur**  
**UNFALL**

Schweizerische Unfallversicherungs-  
Gesellschaft in Winterthur

## Universal-Theodolit

**WILD T2**

Genauigkeit:  
1 Sekunde

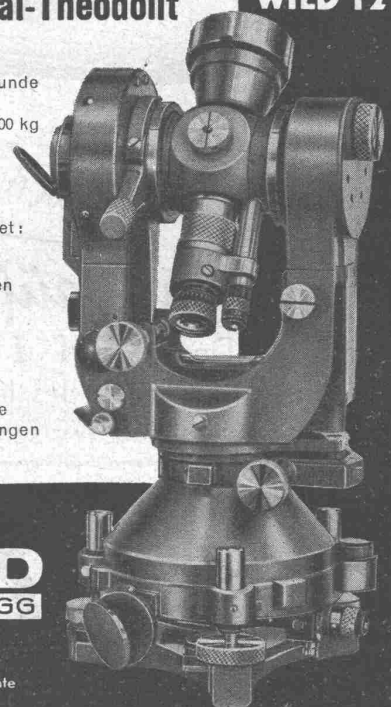
Gewicht: 5,500 kg

Anwendungs-  
gebiet:

Triangulationen

Tachymetrie

Geographische  
Ortsbestimmungen



**WILD**  
**HEERBRUGG**

Verkaufs-AG.  
Heinrich Wild's.  
geodätische Instrumente  
Heerbrugg (Schweiz)