

Zeitschrift: Schweizerische Bauzeitung
Herausgeber: Verlags-AG der akademischen technischen Vereine
Band: 119/120 (1942)
Heft: 18

Werbung

Nutzungsbedingungen

Die ETH-Bibliothek ist die Anbieterin der digitalisierten Zeitschriften auf E-Periodica. Sie besitzt keine Urheberrechte an den Zeitschriften und ist nicht verantwortlich für deren Inhalte. Die Rechte liegen in der Regel bei den Herausgebern beziehungsweise den externen Rechteinhabern. Das Veröffentlichen von Bildern in Print- und Online-Publikationen sowie auf Social Media-Kanälen oder Webseiten ist nur mit vorheriger Genehmigung der Rechteinhaber erlaubt. [Mehr erfahren](#)

Conditions d'utilisation

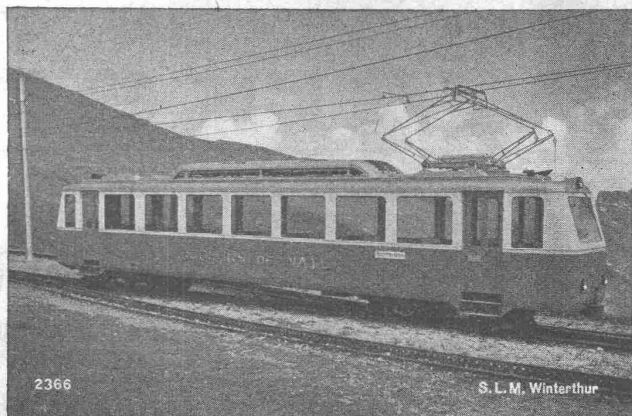
L'ETH Library est le fournisseur des revues numérisées. Elle ne détient aucun droit d'auteur sur les revues et n'est pas responsable de leur contenu. En règle générale, les droits sont détenus par les éditeurs ou les détenteurs de droits externes. La reproduction d'images dans des publications imprimées ou en ligne ainsi que sur des canaux de médias sociaux ou des sites web n'est autorisée qu'avec l'accord préalable des détenteurs des droits. [En savoir plus](#)

Terms of use

The ETH Library is the provider of the digitised journals. It does not own any copyrights to the journals and is not responsible for their content. The rights usually lie with the publishers or the external rights holders. Publishing images in print and online publications, as well as on social media channels or websites, is only permitted with the prior consent of the rights holders. [Find out more](#)

Download PDF: 17.01.2026

ETH-Bibliothek Zürich, E-Periodica, <https://www.e-periodica.ch>



SLM Leichttriebwagen

WINTERTHUR

SPEZIALKONSTRUKTIONEN

für Adhäsions-, Zahnrad-
und gemischten Betrieb

Schweiz. Lokomotiv- und Maschinenfabrik
Winterthur

MARS-LUMOGRAPH

Nr. 2886
19 Härten

Schweizer Patent Nr. 156158

ermöglicht dem

Architekten und Künstler

auch die subtilsten zeichnerischen
Aufgaben zu lösen. Intensive
Schwärze und Deckkraft, sowie
der höchste Grad von Unver-
wischbarkeit zeichnen die Mine
dieses Universalstiftes aus.



MARS-BLEISTIFTFABRIK
NÜRNBERG

Generalvertretung und Fabrikdepot:
RUDOLF BAUMGARTNER-HEIM
Hofwiesenstraße 244 Zürich-Oerlikon Telefon 63863

Bussolen-Theodolit

WILD TO

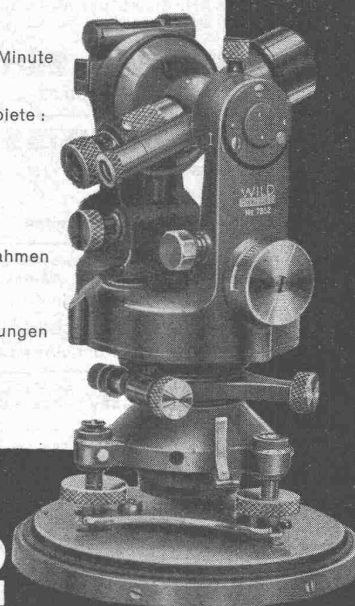
Genauigkeit 1 Minute

Anwendungsgebiete:

Boussolenzüge

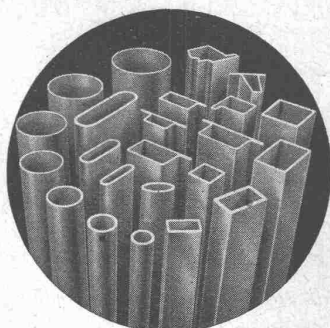
Tachymetrische
AufnahmenPasspunkt-
bestimmungen

Bauarbeiten



WILD
HEERBRUGG

Verkaufs-AG. Heinrich Wild's geodätische Instrumente Heerbrugg



Herstellung von Stahlröhren für nachstehende Verwendungszwecke:

Tür- und Fensterkonstruktionen, Profilrohre No. 101/105, 111/113, 121/123, 131/133, 151/155

Eisenkonstruktionen aller Art, Vierkant- und Rechteck-Rohre, Flach-, Rund- und Spitzoval-Rohre

Elektrische Leitungen, Stahlpanzerrohre, schwarz und verzinkt, mit und ohne Isol; Stahlpanzer-Normal- und Kurzbogen

Eisenmöbelfabrikation, Runde Stahlröhre mit 1 bis 3 mm Wandung, in allen gebräuchlichen Abmessungen, kalt biegsam

Maschinen- und Apparatebau, Storenfabrikation etc. alle runden Stahlröhre v. 6 bis 85 mm äusserem Ø mit 1 bis 3 mm Wandung

Spülrohre, schwarz und verzinkt

AKTIENGESELLSCHAFT HERMANN FORSTER, Stahlröhrenwerk, ARBON / Telefon 183

Die Seite der soliden Bauhandwerker

Nachstehende Firmen empfehlen sich den Herren Architekten

(Siehe auch Inserate auf der Anzeigenseite 9)

WERNER STRICKLER

Rosengartenstr. 26, Tel. 7 61 37
Hauptpostfach 173

Maler- und Tapezierermeister

Ausführung sämtl. Maler- und Tapeziererarbeiten
Eigenes Vorhangnähatelier

FERD. LOETSCHER, Zürich 3

Werkstätte: Saumstr. 45, Hinterhaus, Tel. 7 36 86

Werkzeug-Fabrikation
Bauschlosserei

Einfriedungen aller Art, Eisen- und Holzzäune, erstellt neu und repariert

H. STURZENEGGER, Zürich 3

Zweiterstr. 134, Tel. 3 60 27

P. EGGER-SCHULTHEISS, Zürich 11

Tel. 6 88 16

Bau-Tapezierer
Ausführung sämtlicher Tapeziererarbeiten

GEBHARD RUTZ, Eidgenössisches Meisterdiplom Zürich 7

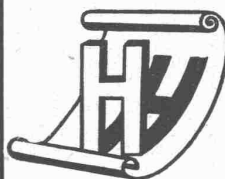
Jupiterstr. 49 (Nähe Klusplatz), Tel. 2 74 63

Mechan. Schreinerei - Innenausbau. Spezialitäten: **Feine Hart-holzarbeiten**, Harmonika-Schiebewände, Faltwände, Schalltüren

ALBERT BRUNNER, Rolladen-Industrie

ZÜRICH 7, Wohnung: Ulrichstr. 15, Werk: Florastr.

Neulieferung und Reparaturen von Rolladen und Sonnenstoren, Kipptore und Jalousieläden **Verbandsfrei**



HANS HORBER
TAPETEN
ZÜRICH

TELEPHON 6 61 66

Führendes Haus für Wandbekleidungen

Carl Diener *Söhne*
BAUGESCHAFT

Zürich 7

Asylstr. 77, Tel. 2 69 45

G. NUSSBAUMER, Zürich 11

Zelglistr. 18, Tel. 6 94 67

Baugeschäft
Zimmerei und Schreinerei

M. FISCHER, Zürich 11

Schauenbergstr. 52, Tel. 6 60 74

Bauschlosserei
Spezialität: Neubauten, Metallbriefkasten

J. G. FLUHRER, Zürich 7

Forchstr. 232-34, Tel. 2 50 15, Gegr. 1895

Fensterfabrik
Spezialität: Schiebefenster, Faltfenster und -Türen, Luftschutztüren

Heimelige Raumstimmung

durch Härtung und Veredelung der Nadelhölzer. Spezialität aparte Heimatstilönungen. Künstlerische Wirkung auf wirtschaftlicher Grundlage mit dem seit über 20 Jahren bewährten **Reform-Beizen**. — Muster und fachtechnische Beratung kostenlos.

Reform-Beizen und Lacke

A. STROHHOFER, BADEN.



Die **QUALITÄTSMARKE** für
schalldichte Telephonkabinen,
Türen, Fenster und Wände

ANTIPHON A.G. ZÜRICH
Limmatquai 3 Telefon 2 15 00

TELEPHON 4 67 96

HEINRICH WAGNER & Co

LACK- u. FARBENFABRIK

LACK- UND FARBENFABRIK
OBERFLÄCHENTECHNIK
TEXTILBEHANDLUNG

ZÜRICH 8, Dufourstrasse 38

GENERALVERTRETER v. E. J. DU PONT DE NEMOURS CO.

DU PONT-DULUX, synthetischer Kunstharzlack, auch auf Holz witterungsbeständig, zum Spritzen und Streichen. Trocknet im Glanz, in 30 Minuten staubfrei, in fünf Stunden trocken, in zehn Stunden durchhärtet.

Referenzen: SBB, Privatbahnen, Autoindustrie.

Nachstehende Firmen empfehlen sich den Herren Architekten

F. K. STOFER-SCHMID, Zürich 6

Stampfenbachstr. 155, Tel. 6 29 45

Baugeschäft

empfiehlt sich für sämtliche einschlagenden Arbeiten

JOH. MÜLLER, Zürich 4

Bienenstrasse 31, Tel. 3 90 56

Bau- und Autospenglerei

Löt- und Schweissarbeiten

A. ERNI, Eidgen. diplom. Installateur, Zürich 3

Bureau: Steinstr. 28, Lager u. Werkstatt: Uetlibergstr. 77, Tel. 7 27 66
HEIZUNG, Zentralheiz. aller Systeme, Ventil, Warmwasser-Bereitungen
SANITÄR, Sanitäre Installationen
Techn.-Bur., Repar., Ausarbeit. v. Projekten sowie fachm. Beratg. kostenl.

ED. MEIER, Zürich-Seebach

Glattalstr. 17, Tel. 6 68 23

Baugeschäft

Neubauten, Reparaturen, Umbauten, Renovationen,
Luftschuttkeller, Grünfuttersilo

E. RUFER, Zürich 4

Kanzleistr. 117, Tel. 7 92 83

Baugeschäft

Neubauten, Umbauten, Renovationen, Schutzräume, Reparaturen etc.
Unverbindliche Kostenvoranschläge, Vorteilhafteste Berechnung

PAUL GSELL, Zürich

Pappelstr. 20, Tel. 5 72 02

Erste chemische Holzbeizerei

Ausführung sämtlicher Beizarbeiten in der ganzen Schweiz SBC
Erste Referenzen Aussteller

OSKAR KÜNG Zürich 4

Pflanzschulstr. 95
Tel. 7 45 20

DACHDECKER UND KAMINBAUER

Gewissenhafte und fachmännische Ausführungen von Neubedachungen
aller Art, sowie Neubau von Kaminen sämtlicher Systeme

PIFFNER & RÄBER, Zürich 11-Oerlikon

Baumackerstr. 43, Tel. 6 93 33

Malerwerkstätte

Tapezieren, Renovationen, Reparaturen Uebernahme ganzer Neubauten

ERNST MATT, Zürich-Oerlikon

Affolternstr. 96, Tel. 6 62 62

Schlosserei, Eisenbau
Glas-Abschlüsse

ALBERT HÖSLI, ZÜRICH 11-OERLIKON

Eidg. dipl. Malermeister - Nansenstr. 5, Tel. 8 70 72

Malerwerkstätte

Tapezieren, Schriften, Reparaturen, Renovationen,
Uebernahme von Neubauten. — Saubere Ausführung, billige Berechnung

K. NEYER, Zürich

Zürliindenstr. 215 b, Tel. 3 30 18

Zimmererei - Bauschreinerei - Treppenaub

Prompte, fachgemässe Bedienung, billige Preise, Ausführung sämtlicher
in unser Fach einschlägigen Arbeiten - Luftschutz-Bauten



GARTENBAUGESCHÄFT

OTTO ZINGG, Zürich 6

Allenmoosstr. 46a,
Bureau u. Wohnung: Stüssistr. 88 Tel. 6 05 59

Erstellung u. Pflege v. Gärten, Beratung b. Umänderung.

BAUUNTERNEHMUNG

DANIELI & SCHÄRER

Birmensdorferstr. 304, Tel. 3 23 91

ZÜRICH 3

Beton-Fensterschutz „SPLIGA“

Splitter-, trümmer- und gassicher

Aeusserst einfacher Einbau

W. H. HÄBERLI, ZÜRICH 7

Asylstr. 55, Tel. 4 20 41

Malergeschäft

Anstrich / Schriften / Plastik
Fassaden / Chem. Beizen / Spritzen

E. O. KNECHT, Ing., Zürich 7

Asylstr. 104, Tel. 2 35 47

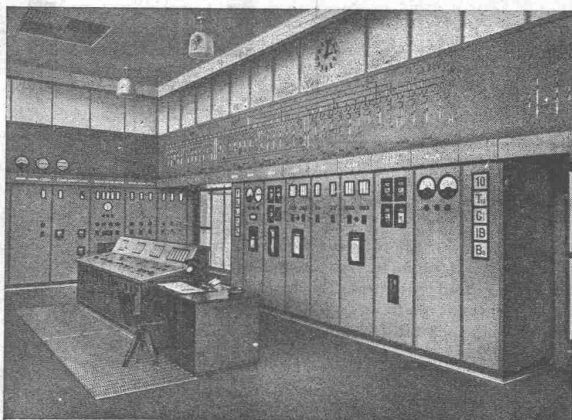
Zentralheizungen

Sanitäre Anlagen

Bei Erteilung eines Jahresauftrages (52 Anzeigen)
kostet diese Fläche, Grösse 1/32 Seite, Fr. 9.80.

CARL MAIER & CIE., SCHAFFHAUSEN

Fabrik elektr. Apparate und Schaltanlagen



Leuchtschema

Kommandosaal des Kraftwerkes C vom E. W. Schaffhausen

Hoch- und Niederspannungsapparate

Kommandosäle und Schaltpulte

für Kraftwerke und Transformatorenstationen

Gekapselte Verteilanlagen

für Licht und Kraft

CMC-Kleinautomaten

500 V, 1- oder 3-polig bis 25 Amp., als

Ersatz für Schalter und Sicherungen

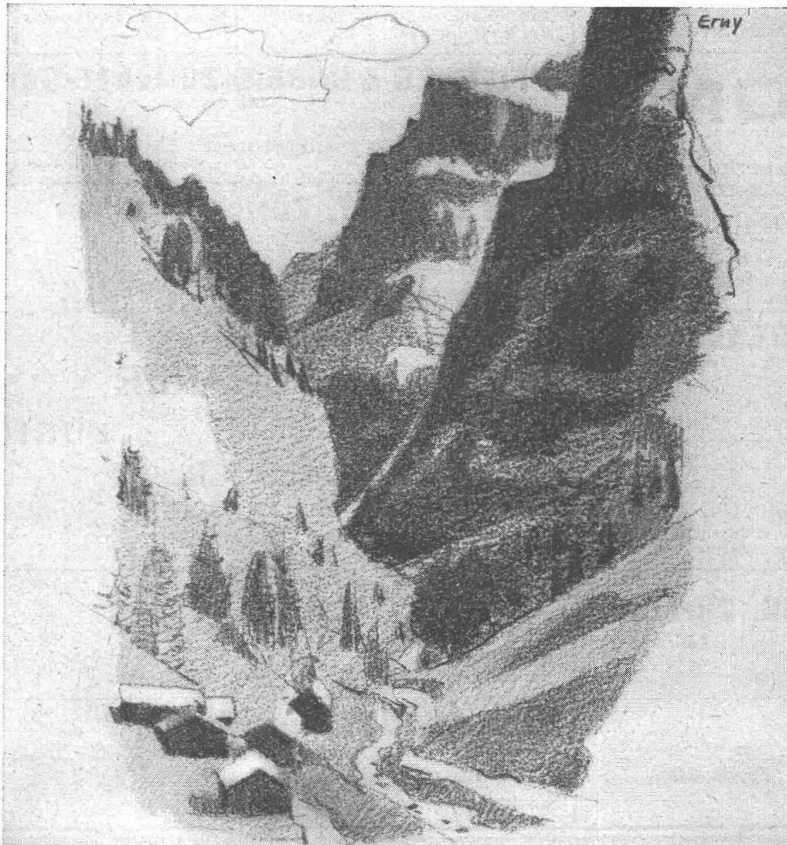
Zum Thema «Gemeinschaft». Die Hierarchie der Gesellschaft, die die französische Revolution bekämpfte, war abscheulich, weil sie im wesentlichen zu einer blossen Ausbeutungshierarchie entartet war, aber man wusste nicht zwischen dieser historischen Form der Hierarchie und der Hierarchie schlechthin als dem unentbehrlichen Aufbauprinzip der Gesellschaft zu unterscheiden. Man wusste nicht, dass es auch eine funktionelle Hierarchie gibt, ja geben muss, wenn die Gesellschaft bestehen soll... Ordnung, Bindung, Regel, Normen, Kontinuität, Autorität, Hierarchie — das alles schmeckt nach verdammenswerter Reaktion, nur weil die Formen, die diese unerlässlichen Ordnungselemente im 18. Jahrhundert angenommen hatten, zugleich Formen der Gewalt und damit unerträglich geworden waren... Dieselbe Revolution, die Frankreich zu einem Land der Bauern gemacht hat, ist zugleich der Ursprung jener Gesellschafts-

auflösung, die wir Vermassung nennen und die zum Anfang jenes Zersetzungsprozesses geworden ist, an dessen Ende Massenzivilisation, Nihilismus und Kollektivismus stehen. An uns ist nun die Frage gestellt, ob uns endlich gelingen wird, was damals verfehlt wurde: die Synthese von Freiheit und Ordnung. (Aus Röpke: «Die Gesellschaftskrisis der Gegenwart».)

Schweisskurs. Vom 2. bis 7. November findet im «Haus der Schweissttechnik» in Basel, St. Albanvorstadt 95, wieder ein praktischer Kurs für autogenes und elektrisches Schweißen statt, mit Übungen für jeden Teilnehmer. Vom 9. bis 14. November wird eine fakultative Kurswoche angegliedert.

Im Geiste der Schweizerwoche:

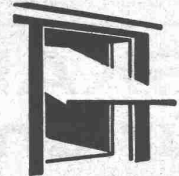
Statt an dich selbst nur, denke an die andern
Und lass dein altes Eisen in die Sammlung wandern!



Die Skizze entscheidet... über den Erfolg und dazu gehört das richtige Handwerkszeug: die hochwertigen

STABILO

Blei- und Farbstifte. Die hohe Bruchfestigkeit der Minen garantiert ein ungehindertes Arbeiten. Im guten Fachgeschäft erhältlich.



KISSLING-TORE

Neuzeitliche, patentamtlich geschützte Konstruktion, für Garagen, Hallenbauten, Magazine etc.

Solid! Billig!

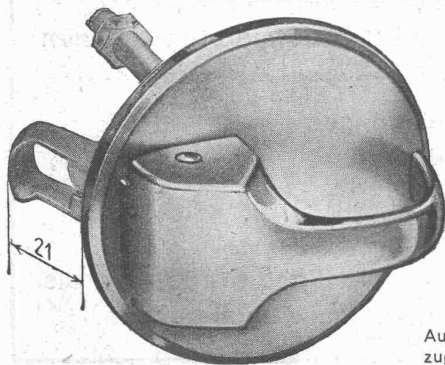
Als Kipptor, als Schiebetor, als gekuppelte, zweiflügelige Tore mit automatischer Arretierung. Prospekte.

H.KISSLING
Eisenbau A.G. BERN

BAU-MESSE
BERN
Gurtengasse 3

Heizungs-sorgen?

Bei uns finden Sie Anregungen zu verschiedenen Ausführungen.



Jede Eisenhandlung liefert Ihnen den

Rena-Schnapp-Verschluss



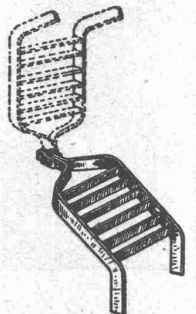
Siehe Baukatalog
Baumusterzentrale
Zürich

Auskünfte, Prospekte und Bezugsquellenachweis durch die:

das ideale Beschläge an Stelle von Schnäpper und Knopf, für Kücheneinrichtungen und Lager, an Türen, Schubladen und Klappen, Spritzguss rund oder eckig, verchromt, matt oder glanzvernickelt, schwarz oder farbig lackiert und eingebrannt.

Schuhkratzerost

statt Kratzseisen und Rost, billiger und bequemer, einfach zu montieren.



RENA-Bauspezialitäten AG. LUZERN

S.T.S.

Schweizer. Technische Stellenvermittlung
Service Technique Suisse de placement
Servizio Tecnico Svizzero di collocamento
Swiss Technical Service of employment

ZÜRICH, Beethovenstr. 1 — Telefon: 354 26 — Telegr.: STSINGENIEUR ZÜRICH.
Für Arbeitgeber kostenlos. Für Stellensuchende Einschreibgebühr 2 Fr. für 3 Monate.
Bewerber wollen Anmeldebogen verlangen. Auskunft über offene Stellen und Weiterleitung von Offerten erfolgt nur gegenüber Eingeschriebenen.

MASCHINEN-ABTEILUNG

- 733 **Dipl. Maschinen-Techniker**, für Versuchs- u. Kontrollarbeiten. Schweiz. S. 3. Okt.
739 **Maschinen-Techniker**. Sofort. Ostschweiz. S. 3. Okt.
741 **Elektro-Techniker**. Ostschweiz. S. 3. Okt.
759 **Maschinen-Techniker**. Ostschweiz. S. 10. Okt.
763 **Maschinen-Techniker**. Baldigst. Zentralschweiz. S. 10. Okt.
769 **Maschinen-Ingenieur od. Techniker**. Ostschweiz. S. 10. Okt.
807 **Techniciens électriciens diplômés**, pour construction et l'exploitation des installations intérieures et souterraines à basse tension. Langue matern.: le français, bonnes notions d'allemand. Offres jusque 13 nov. 1942.
839 **Dipl. Elektro-Ingenieur od. -Techniker**, mit Kenntnissen in Hochfrequenz-Technik. Baldigst. Zentralschweiz.
811 **Dipl. Maschinen-Techniker**, mit Praxis im Textilmaschinenbau, für Konstruktionsbureau. Ostschweiz.
813 **Chemo-Techniker**, mit Praxis für Betrieb u. Labor, hauptsächlich in organ. Chemie. Nordwestschweiz.

- 815 **Dipl. Maschinen-Techniker**, für Giessereikonstruktionsbureau u. Kessel- u. Apparatebau. Ostschweiz.
817 **Dipl. Elektro-Techniker**, mit Praxis als Installationschef u. Betriebstechniker eines kleineren Elektrizitätswerkes. Ostschweiz.

BAU-ABTEILUNG

- 940 **Dipl. Kultur-Ingenieur**. Südostschweiz. S. 12. Sept.
1112 **Dipl. Architekt**, für Bureau. Ostschweiz.
1114 **Vermessungs-Techniker**, für Bureau- u. Feldtätigkeit. Baldigst. Ostschweiz.
1116 **Ingenieur od. Techniker**, ledig, mit Praxis in Herstellung von Kunststein- u. Zementwaren als Betriebsführer. Betonwerk in der Steiermark. Belegschaft ca. 100 Mann. Graz (Ostmark).
1118 **Eisenbeton-Techniker**. Sofort. Zentralschweiz.
1120 **Ingenieur**, mit Erfahrungen im Bau von Kläranlagen, zum mindesten auf hydraulischem Gebiet. 30 bis 40 Jahre, per 1.1.43. Ostschweiz.
1124 **Hochbau-Techniker**, mit Praxis in Industriebauten, für Bureau u. Bauaufsicht. Sofort. Ostschweiz.
1126 **Innen-Architekt**, als Mitarbeiter mit Beteiligung in Dekorationsgeschäft. Zentralschweiz.
1128 **Hochbau-Techniker**, für Bureau. Maschinenschreiber. Sofort. Kt. Zürich.
1132 **Bauführer**, mit Erfahrungen in Befestigungsbauten. Offizier. Sofort. Militärische Arbeiten bei ziviler Anstellung.
1134 **Hochbau-Techniker**, versiert auf Kostenvoranschläge, für Bureau u. Aussendienst. Sofort. Zürich.
1136 **Vermessungs-Techniker**. Baldigst. Zentralschweiz.
1138 **Eisenbeton-Techniker**, mit Praxis. Zürich.



ING. MAX GREUTER & CIE. ZÜRICH 8
INJEKTIONS- UND GUNIT-ARBEITEN TIEFBOHRUNGEN

GESUCHT

tüchtigen, erfahrenen

BAUZEICHNER

Handschriftliche Offerte unter Angabe der Lohnansprüche, Referenzen und des frühesten Eintritts-Termins, sowie unter Beilage von Zeugnis-Abschriften und Photo sind zu richten an

CELLULOSEFABRIK ATTISHOLZ A.-G.,
vorm. Dr. B. Sieber
ATTISHOLZ BEI SOLOTHURN.

Brückenwettbewerb Bern

Wir suchen für unser Projekt einen architektonischen und technischen Darsteller der Eingabepäne. Sofortiger Eintritt und Erfahrung unbedingt notwendig. Dauer zwei Monate. — Offerten unter Chiffre G. H. 390 an Guggenbühl & Huber, Verlag, Zürich.

Département des Travaux publics du canton de Neuchâtel

Une place

D'INGÉNIEUR-ADJOINT

au service des Ponts et Chaussées est mise au concours.

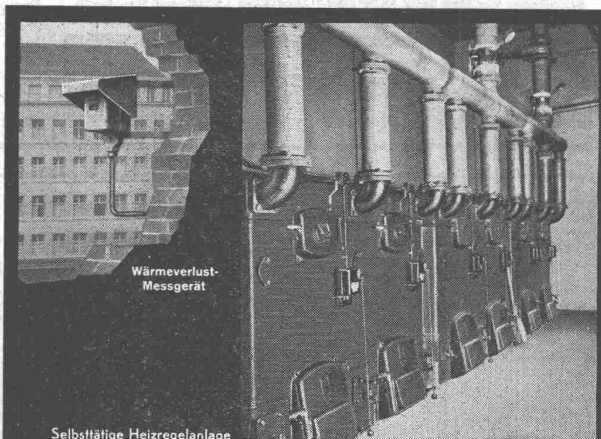
Les postulants dont l'âge ne doit pas dépasser 35 ans au maximum doivent être porteurs d'un diplôme d'une haute école technique suisse et avoir quelques années de pratique dans le domaine des entreprises de transport, notamment des chemins de fer. Connaissance de deux langues désirable. Ne se présenter que sur convocation.

Pour renseignements complémentaires, s'adresser par écrit au département des Travaux publics, Château de Neuchâtel.

Délai d'inscription: 20 novembre 1942.

Neuchâtel, 28 octobre 1942.

LE CHEF DU DÉPARTEMENT:
L. Du Pasquier.



Selbsttätige Heizregelanlage

BRENNSTOFF SPAREN

durch selbsttätige Heizregelung.

- Wirtschaftlichster Heizbetrieb.
- Richtige Raumtemperatur.
- Vereinfachte Bedienung.

Verlangen Sie unsern Sonderprospekt H

LANDIS & GYR ZUG

Abteilung für wärmetechnische Apparate

Jn - 2077

Zu kaufen gesucht:

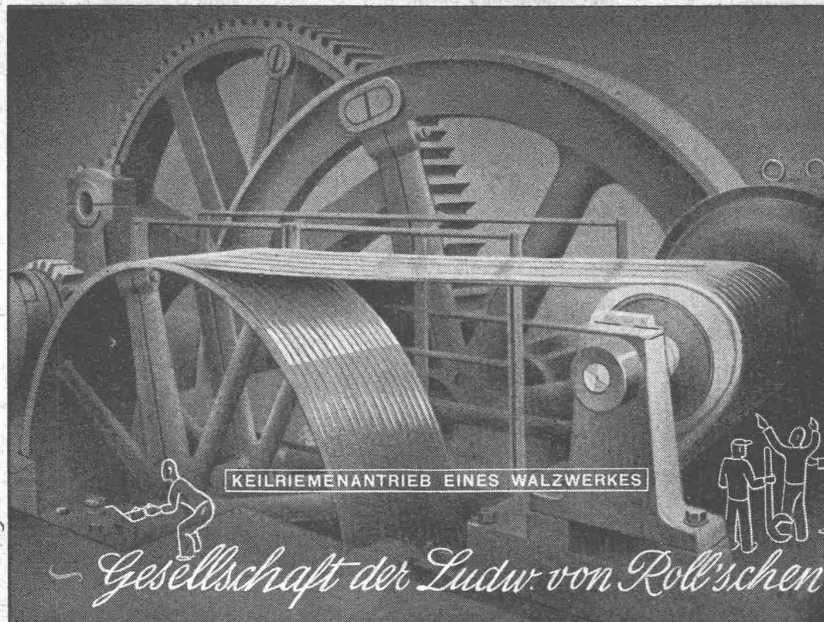
Eine gut erhaltene hölzerne

Baracke,

gut isoliert, verwendbar zur Einlagerung von Waren. — Ausführliches Angebot mit Massangaben unter Chiffre K. 6769B. an die Annoncen-Expedition Künzler-Bachmann, St. Gallen.

SBC
Zürich

... Ich besuche die ständige Baufach-Ausstellung Talstr. 9 immer gerne, sie hat mir schon viele gute Dienste erwiesen ...



TRANSMISSIONS-ORGANE

Komplette Anlagen
für alle Industriezweige

Reibungskupplungen verschiedener
Systeme. Elastische Blattfedern-
kupplungen „Babba-Klus“. Zahn-
räder aller Art. Reduktionsgetriebe.
Verlangen Sie unsere Beratung.



Gesellschaft der Ludw. von Roll'schen Eisenwerke A.G. Klus

Hauptsitz in Gerlafingen, Werke in Olten, Choindez, Rondez und Bern

KLINKER

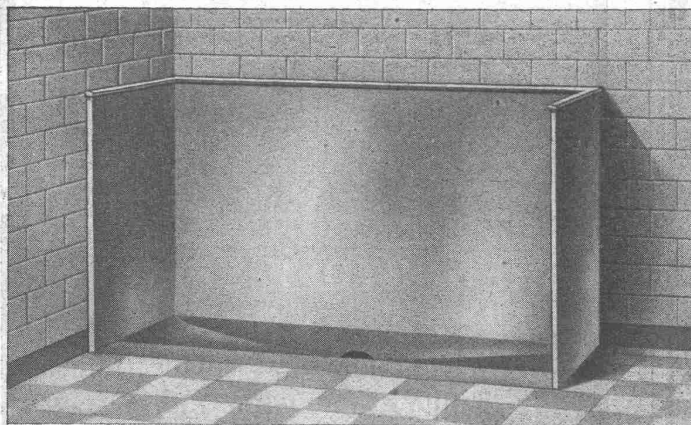
braun, rot, gelb für Böden, Wandbelag,
Cheminées, Fassaden

A. G. Verblendsteinfabrik

Tel. 724 04

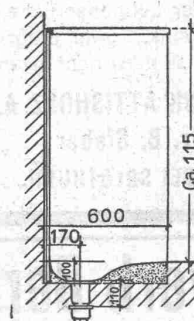
Lausen

Ständige Ausstellung unserer Erzeugnisse in der SCHWEIZER BAU-CENTRALE ZÜRICH, TALSTRASSE 9, BÖRSENBLOCK (Eintritt frei)



DESINFEX, Lack-Pissoiranlagen

Die neue, hygienisch einwandfreie Anlage,
äusserst dauerhaft, leicht abwaschbar ohne
teuren Wasserverbrauch, ohne lästige Ge-
ruchsbildung, mit neuem Spezialsiphon zu
vorteilhaftem Preis, billig im Gebrauch



Anlage A

Äusserst preiswert, für Fabrikgebäude,
Kasernen, Sportplätze, Luftschutzbauten,
Restaurants usw. Die Anlagen sind in
jeder gewünschten Länge erstellbar

Gerade Platten, ohne Zwischenwände

Pissoiranlagen A. HILBERT, ZÜRICH 3

Centralstrasse 77 / Telefon 57834

GLASDÄCHER
in kittlosem System „KULLY“

GLASDACHWERKE OLTEN
A. KULLY, Dipl.-Ing., OLTEN GEGR. 1854
TEL. 540 56