

Zeitschrift: Schweizerische Bauzeitung
Herausgeber: Verlags-AG der akademischen technischen Vereine
Band: 119/120 (1942)
Heft: 15

Werbung

Nutzungsbedingungen

Die ETH-Bibliothek ist die Anbieterin der digitalisierten Zeitschriften auf E-Periodica. Sie besitzt keine Urheberrechte an den Zeitschriften und ist nicht verantwortlich für deren Inhalte. Die Rechte liegen in der Regel bei den Herausgebern beziehungsweise den externen Rechteinhabern. Das Veröffentlichen von Bildern in Print- und Online-Publikationen sowie auf Social Media-Kanälen oder Webseiten ist nur mit vorheriger Genehmigung der Rechteinhaber erlaubt. [Mehr erfahren](#)

Conditions d'utilisation

L'ETH Library est le fournisseur des revues numérisées. Elle ne détient aucun droit d'auteur sur les revues et n'est pas responsable de leur contenu. En règle générale, les droits sont détenus par les éditeurs ou les détenteurs de droits externes. La reproduction d'images dans des publications imprimées ou en ligne ainsi que sur des canaux de médias sociaux ou des sites web n'est autorisée qu'avec l'accord préalable des détenteurs des droits. [En savoir plus](#)

Terms of use

The ETH Library is the provider of the digitised journals. It does not own any copyrights to the journals and is not responsible for their content. The rights usually lie with the publishers or the external rights holders. Publishing images in print and online publications, as well as on social media channels or websites, is only permitted with the prior consent of the rights holders. [Find out more](#)

Download PDF: 21.01.2026

ETH-Bibliothek Zürich, E-Periodica, <https://www.e-periodica.ch>

SCHWEIZERISCHE BAUZEITUNG

WOCHENSCHRIFT FÜR ARCHITEKTUR / INGENIEURWESEN / MASCHINENTECHNIK
REVUE POLYTECHNIQUE SUISSE

ORGAN DES SCHWEIZERISCHEN INGENIEUR- UND ARCHITEKTEN-VEREINS
UND DER GESELLSCHAFT EHEMAL. STUDIERENDER DER EIDG. TECHN. HOCHSCHULE
GEGRÜNDET 1883 VON ING. A. WALDNER / HERAUSGEGEBEN VON ING. C. JEGHER

G.E.P.-u.S.I.A.-Mitgl., b. Verlag: Schweiz 40 Fr.,
Ausland 48 Fr. jährl.; Nicht-Mitglieder: Schweiz
48 Fr.; Ausland 60 Fr., postamtlich abonniert
48 Fr. zuzüglich Gebühren. / Einzel-Nr. Fr. 1.20

VERLAG C. & W. JEGHER, ZÜRICH
Dianastrasse 5 / Postcheck VIII 6110
Telephon: 34507 ■ In Kommission
bei Rascher & Cie., Zürich u. Leipzig

Anzeigen durch GUGGENBUHL & HUBER,
Zürich, Hirschengraben 20, Postcheck VIII 26415,
Telephon 27816 / Der Anzeigen-Preis beträgt
pro ganze Seite 276 Fr., Rabatte nach Tarif

Fenster



Kiefer Zürich



A.G. vorm. Hämmerle & Co., Zofingen

Tel. 81077

Allgemeiner **MASCHINENBAU, PRESSEN** für alle Industrien

SCHIEBEBÖDEN · ISOLIERPLATTEN · DACHVERSCHALUNGEN · HALLEN- UND INDUSTRIEBAUTEN · BARACKENBAU

Dwisol

A.-G. FÜR LEICHTBAUSTOFFE - DIETIKON - TEL. 918666

GLASDACH

KITLOS MIT BLEIBANDEN

Ausführung auf Holz, Eisen und Beton
Umdecken gekitteter Glasdächer

JAKOB SCHERRER ZÜRICH 2

Allmendstrasse 5/7 Telephon 57.980

Neutrale Berater

Den FACHMANN zuziehen, heisst Geld sparen

M. WEGENSTEIN

Dipl. Ing. S. I. A., Ingenieurbureau
ZÜRICH, Rämistr. 7 Telephon 2 29 27

Wasserbau, Hoch- und Tiefbau

P. ZIGERLI

Ingenieur S. I. A.
ZÜRICH, Bahnhofstr. 67 Telephon 5 29 84

Spezialbureau f. Abwasser-Reinigung, Kläranlagen, Kanalisationen u. Wasserversorgung. - Biologische Schnellreinigung v. Abwässern nach d. Z-Verfahren

A. GUYER & W. NAEGELI

Ing.-Bureau S. I. A. seit 1917
WINTERTHUR, Stadthausstr. 39 Tel. 2 25 40
vis-à-vis Stadthaus

Wasserversorgungen, Kanalisationen
Kläranlagen, Eisenbeton

RUD. WIESENDANGER

Beratender Ingenieur
ZÜRICH 6, Stüssistr. 20 Telephon 6 42 65

HEIZUNG } für Privat, Gewerbe, Industrie und öffentliche
LÜFTUNG } Gebäude jeder Art und jeden Umfanges.
80 jährige In- und Auslandspraxis.

HERMANN MEIER

Dipl. Ing. S. I. A.
ZÜRICH 1, Bahnhofquai 15, Telephon 3 19 48

Vorprojekte für sanitäre Anlagen
als einheitliche Basis für Submissionen,
mit kompl. dimensionierten Plänen,
approximative Kostenanschläge,
Offertenvergleiche, Baukontrollen,
Expertisen, Bau- und Betriebskosten von
Warmwasserversorgungen

ERWIN MAIER

Berat. Ing., Ingenieurbureau
Dipl. Ing. E. T. H. und S. I. A.
SCHAFFHAUSEN, Kometsträsschen 27 Tel. 5 16 56

Eisen- und Holzbau, Eisenbeton im Hoch- und Tiefbau.
Wasserbau und Flusskorrekturen, Abwasserreinigung
Beratung, Pläne, Projekte, Bauleitungen und Gutachten

WALTER GROEBLI

Dipl. Ing. E. T. H., Ingenieurbureau
ZÜRICH 1, Pelikanstr. 6 Telephon 7 05 96

Projektierung, Bauleitung, Gutachten
Spezialität: Industriebauten

SCHALLSCHUTZ. PFEIFFER-WINTERTHUR



Telephon 2 65 29

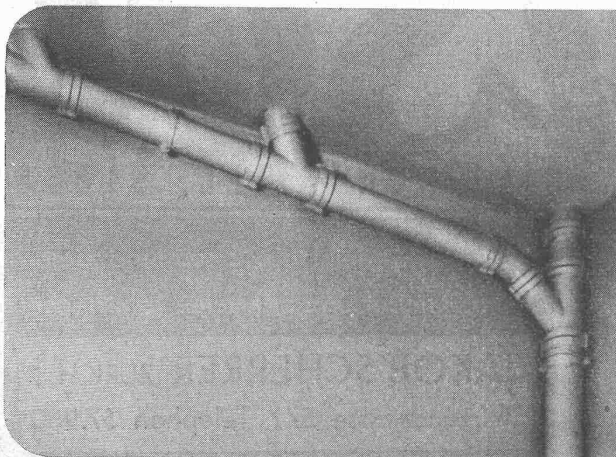
Der Architekt muss sich bei der Aufstellung von Bauprojekten meist von andern als akustischen Gründen leiten lassen. Eine Beratung durch den ausserstehenden unabhängigen Bauakustiker ist deshalb wertvoll. Die Kosten für eine Beratung sind gering und machen sich mehrfach bezahlt.

Beachten Sie bitte den Text der nächsten Inserate.

CARL ERNI

Ingenieur-Bureau
LUZERN, Alpenstr. 4 Telephon 2 01 87

Eisenbeton Stahl- und Holz-Bau
Strassenbau, Wasserbau, Kläranlagen



Eternit

INSTALLATIONSROHRE

ihr leichtes Gewicht und die einfache Montage vereinfacht die Verlegung. — Schallhemmendes und rostsicheres Material.

Eternit A-G. NIEDERURNEN TELEPHON 4 15 55

Einseilschwebebahn Vitznau-Wissifluh

Patent Hunziker, Ausführung durch die Eisenwerke Cattaneo A.G.

Projektierung und Bau von Luftseilbahnen für Personen- und Materialtransport, Skilifts und Schlittenaufzüge, Eisenkonstruktionen

EISENWERKE CATTANEO A.G.
GIUBIASCO
TESSIN



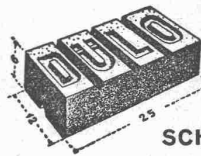
Anzeigen in der „SBZ“ sind eine hervorragende Verkaufshilfe.

Institut Juventus Zürich

Vorbereitung auf Maturität und E.T.H. • Berufsvorbereitungs-Klassen
Handelsschule mit Diplomabschluss • Abend-Technikum
Abend-Gymnasium • 90 Fachlehrer • Beste Examenerfolge
Schule für Arztgehilfinnen und Laborantinnen

Uraniastr. 31/33 Handelshof Telephon 5 77 93

DULO-Dübelstein-Lotzwil

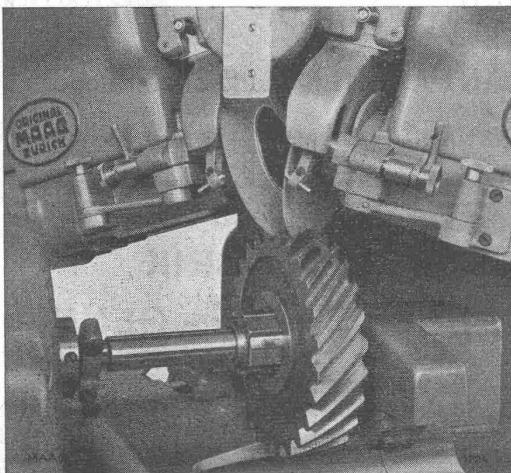


Grösse 6x12x25 cm. Normalformat $\frac{1}{4}$, $\frac{1}{4}$, $\frac{1}{2}$ und $\frac{3}{4}$ teilbar oder auf Wunsch eingefräst (auch in der Längsrichtung). Allseitig schraub- u. nagelfest. Volumenbeständig. Verlangen Sie Muster.

Weitere Bauspezialitäten: Drahtziegelgewebe, Ideal-Rabitz, Streckrabitz, Drahtgeflechte, rohes Betonstahl-Einlagegewebe.

SCHWEIZ. DRAHTZIEGELFABRIK A. - G.
LOTZWIL (Bern) Tel. 6 01 73

MAAG ZAHNRÄDER



Schleifen eines Schraubenrades auf einer Maag-Zahnflanken-Schleifmaschine Type HSS-30.

Einer der Hauptvorteile des Maag-Schleifverfahrens besteht in der Verwendung zweier voneinander unabhängiger, einzeln um den Betrag der Schleifscheibenabnutzung nachstellbarer Tellerscheiben. Diese Nachstellung erfolgt automatisch und tritt schon bei einer Abnutzung von 0,001 mm in Funktion.

Maag-Zahnflankenschleifmaschinen sind unübertroffen für das Schleifen aller Präzisionszahnräder, insbesondere von hochpräzisen, auswechselbaren Rädern, deren Teilungs- und Profildgenauigkeit mindestens 0,004 mm, absolut gemessen, betragen muss.

MAAG-ZAHNRÄDER AKTIENGESELLSCHAFT, ZÜRICH



SIEMENS

WASSERKRAFTANLAGEN

Entwurf, Ausführung und Bauberatung für vollständige Wasserkraftanlagen



SIEMENS ELEKTRIZITÄT SERZEUGNISSE A.G. ^{Z 12.01/2}

ABT. SIEMENS-SCHUCKERT

ZÜRICH, LÖWENSTRASSE 35, TEL. 5 36 00 - LAUSANNE, PLACE DE LA GARE 12, TEL. 3 22 32

VENTILATOR A.G. STAEFA SCHWEIZ

TELEPHON 93 01 36



GEGRÜNDET 1890

Wir bauen als Spezialität:

LUFTUNGSANLAGEN, geräuschlos laufend

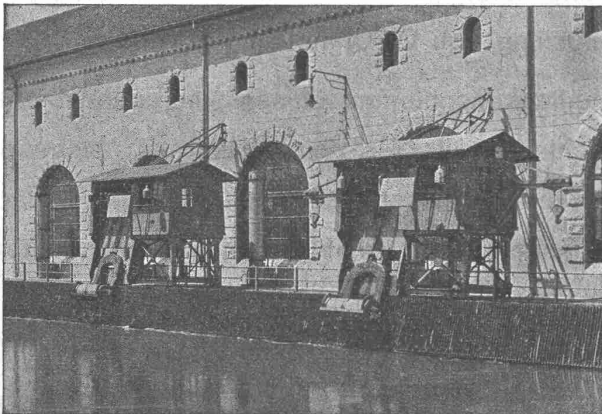
LUFTKONDITIONIERUNGEN

LUFTFILTERANLAGEN

LÜFTHEIZAPPARATE

LÜFTTECHNISCHE ANLAGEN für Luftschutzräume

Technisches Bureau Zürich, Bahnhofquai 15 - Telephon 7 01 05



MASCHINENFABRIK JONNERET FILS AÎNÉ - GENÈVE

Gegründet 1850

Spezialität:

Rechenreinigungsmaschinen

In- und Auslandpatente