

**Zeitschrift:** Schweizerische Bauzeitung  
**Herausgeber:** Verlags-AG der akademischen technischen Vereine  
**Band:** 119/120 (1942)  
**Heft:** 13

## **Werbung**

### **Nutzungsbedingungen**

Die ETH-Bibliothek ist die Anbieterin der digitalisierten Zeitschriften auf E-Periodica. Sie besitzt keine Urheberrechte an den Zeitschriften und ist nicht verantwortlich für deren Inhalte. Die Rechte liegen in der Regel bei den Herausgebern beziehungsweise den externen Rechteinhabern. Das Veröffentlichen von Bildern in Print- und Online-Publikationen sowie auf Social Media-Kanälen oder Webseiten ist nur mit vorheriger Genehmigung der Rechteinhaber erlaubt. [Mehr erfahren](#)

### **Conditions d'utilisation**

L'ETH Library est le fournisseur des revues numérisées. Elle ne détient aucun droit d'auteur sur les revues et n'est pas responsable de leur contenu. En règle générale, les droits sont détenus par les éditeurs ou les détenteurs de droits externes. La reproduction d'images dans des publications imprimées ou en ligne ainsi que sur des canaux de médias sociaux ou des sites web n'est autorisée qu'avec l'accord préalable des détenteurs des droits. [En savoir plus](#)

### **Terms of use**

The ETH Library is the provider of the digitised journals. It does not own any copyrights to the journals and is not responsible for their content. The rights usually lie with the publishers or the external rights holders. Publishing images in print and online publications, as well as on social media channels or websites, is only permitted with the prior consent of the rights holders. [Find out more](#)

**Download PDF:** 25.01.2026

**ETH-Bibliothek Zürich, E-Periodica, <https://www.e-periodica.ch>**

Hallenschwimmbad Zürich

Hundertfach erprobt zur Abdichtung von Bassins, Brücken,  
Tunnels, von Flachbedachungen, Terrassen



# ASPHALTOID

die elastische Isolierplatte  
mit imprägn. Gewebeeinlage

**MEYNADIER**

**MEYNADIER & CIE. A.-G., ZÜRICH**  
Fabrik und Bureaux Zürich-Altstetten, Vulkanstr. 110  
Zweigniederlassung Bern, Seidenweg 24

Lohse

## KLINKER

braun, rot, gelb für Böden, Wandbelag,  
Cheminées, Fassaden

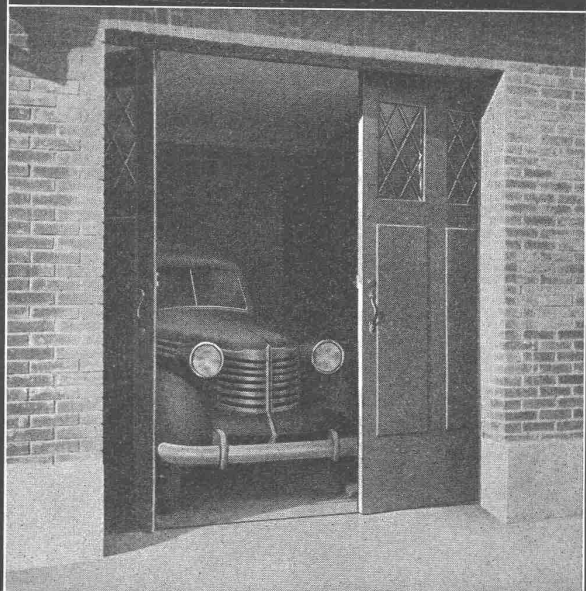
**A. G. Verblendsteinfabrik**

Tel. 724 04

**Lausen**

Ständige Ausstellung unserer Erzeugnisse in der SCHWEIZER BAU-CENTRALE ZÜRICH, TALSTRASSE 9, BÖRSENBLOCK (Eintritt frei)

## Gema Garage-Tor



**GEILINGER & CO.**  
Eisenbau-Werkstätten  
WINTERTHUR



Normaler  
Aufsatz

Das

## HAUSKAMIN



Aufsatz  
aufgeklappt

- Wollen Sie Ihr Brennmaterial rationell verwenden?
- Wünschen Sie, dass die Kaminassenswände keine schwarzen Flecken zeigen?
- Wünschen Sie befreit zu sein von den lästigen **RAUCH- UND GASRÜCKSCHLAGEN**?

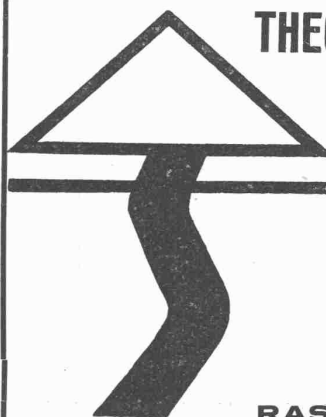
dann verwenden Sie nur den Patentkaminaufsatz Marke  
„STURM“ der Spezialfirma für Hauskaminanlagen

**EUG. SCHÄDLER, Baugeschäft, BASEL**

KAMIN- UND FEUERUNGSBAU

Sempacherstrasse 43

Telephon 3 27 66



**THEODOR SCHLATTER**

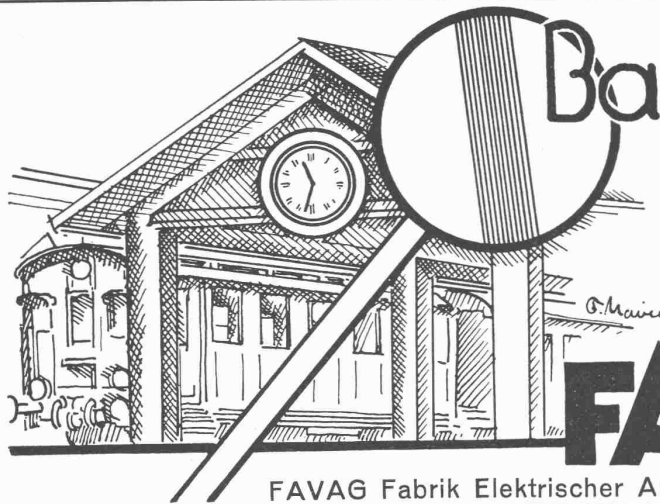
**& CO. AG. ST. GALLEN**

Wassergasse 24

Telephon 274 01

Zimmerei  
Treppenbau  
Schreinerei  
Möbel

**RASCHE LIEFERUNG**



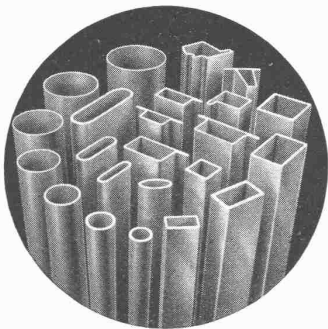
**Bahnzeit** .....  
..... **genaue Zeit**

*DIE BAHNVERWALTUNGEN VERWENDEN*

**FAVAG**

**ELEKTRISCHE  
UHREN**

FAVAG Fabrik Elektrischer Apparate A.G. Neuenburg



**Herstellung von Stahlröhren** für nachstehende Verwendungszwecke:

**Tür- und Fensterkonstruktionen**, Profilrohre No. 101/105, 111/113, 121/123, 131/133, 151/155

**Eisenkonstruktionen aller Art**, Vierkant- und Rechteck-Rohre, Flach-, Rund- und Spitzoval-Rohre

**Elektrische Leitungen**, Stahlpanzerrohre, schwarz und verzinkt, mit und ohne Isol; Stahlpanzer-Normal- und Kurzbogen

**Eisenmöbelfabrikation**, Runde Stahlrohre mit 1 bis 3 mm Wandung, in allen gebräuchlichen Abmessungen, kalt biegsam

**Maschinen- und Apparatebau, Storenfabrikation etc.** alle runden Stahlrohre v. 6 bis 85 mm äusserem  $\varnothing$  mit 1 bis 3 mm Wandung

**Spülrohre**, schwarz und verzinkt

**AKTIENGESELLSCHAFT HERMANN FORSTER, Stahlröhrenwerk, ARBON / Telephon 183**

**WILD**  
HEERBRUGG



Das kleine handliche  
**Nivellier-Instrument NI**

für Strassenbau, Kanalisationen, technische  
Aufnahmen und Kulturtechnik.

**WILD**  
HEERBRUGG

Verkaufs-AG H. Wild's geodätische  
Instrumente, Heerbrugg (Schweiz)

**SULZER**

Heizung und Lüftung

Gebrüder Sulzer  
Aktiengesellschaft

Abt. Zentralheizungen  
Winterthur u. Filialen



**GUSSEISEN**

*... ist für  
Rohrleitungen  
im Boden immer  
noch das bewährteste  
Material.*

**EISENWERK CHOINDEZ**  
Gesellschaft der Ludw. von Roll'schen Eisenwerke A.G.

**MARS-LUMOGRAPH**

Nr. 2886  
19 Härten

Schweizer Patent Nr. 156158

ermöglicht dem  
**Architekten und Künstler**

auch die subtilsten zeichnerischen Aufgaben zu lösen. Intensive Schwärze und Deckkraft, sowie der höchste Grad von Unverwischbarkeit zeichnen die Mine dieses Universalstiftes aus.



**J.S. STAEDTLER**

**MARS- BLEISTIFTFABRIK  
NÜRNBERG**

Generalvertretung und Fabrikdepot:  
**RUDOLF BAUMGARTNER-HEIM**  
Hofwiesenstraße 244 Zürich-Oerlikon Telefon 63863

## FRANZ VAGO

Strassenbau  
Hoch- und Tiefbau  
Kies- und Schotterwerke  
Geleisebau  
Sägerei

## Müllheim-Wigoltingen

Telephon 81311

Filialen in der Zentral- und Ostschweiz



**VIBRIERTER BETON**  
für Betonstrassen u. Verkleidungen  
aller Arten wird hergestellt mit dem  
**VIBROPIL**  
Patent No. 129.811  
Verlangen Sie Prospekte und Offerten von  
**S.A. RENE MAYING**  
Avenue de France 68 - Tel. 272.38  
**LAUSANNE**

## Institut Juventus Zürich

Vorbereitung auf Maturität und E. T. H. • Berufsvorbereitungs-Klassen  
Handelsschule mit Diplomabschluss • Abend-Technikum  
Abend-Gymnasium • 90 Fachlehrer • Beste Examennerfolge  
Schule für Arztgehilfinnen und Laborantinnen

Uraniastr. 31/33 Handelshof Telefon 5 77 93



Wer

mit Kjellberg-Elektroden  
und Kjellberg-Maschinen

schweißt,

schweißt

gut und wirtschaftlich!

**Kjellberg**



Finsterwalde

Kjellberg Elektroden & Maschinen G. m. b. H.  
Finsterwalde N/L.

Vertretung für die Schweiz:

**J. DIETHELM-GSCHWIND, ZÜRICH 6**

Haldenbachstrasse 34 Telefon 8 19 72

**CTW**  
**MUTTENZ**

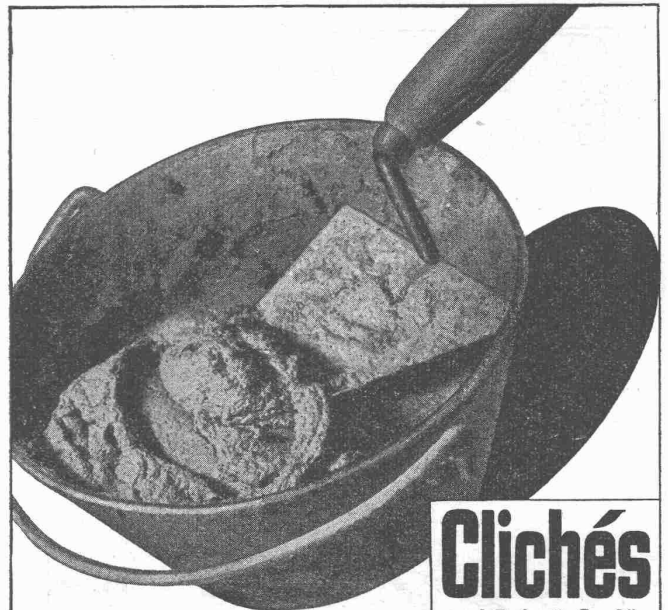
seit **50** Jahren  
führend in:

Dauer-Dachpappen  
Isolier-Pappen  
Abdichtungsplatten  
Isoliergeweben  
Teer- und  
Asphaltpapieren  
Verdunkelungs- und  
Spezial-Pappen  
aller Art

Muster und Angebote  
unverbindlich

Muttenz	Tel. 9 30 22
Zürich	3 11 77
"	3 01 65
Bern	2 43 32
St. Gallen	2 61 65
Lausanne	3 20 13
Genève	4 63 19

**CHEMISCH-TECHNISCHE WERKE A. G. MUTTENZ-BASEL**  
gegründet 1887 **USINES TECHNICO-CHIMIQUES S. A. MUTTENZ-BALE**  
Ältestes und leistungsfähigstes Unternehmen dieser Branche



**Clichés**  
und Entwürfe für  
jede Werbung

**ANDERSON & WEIDMANN**

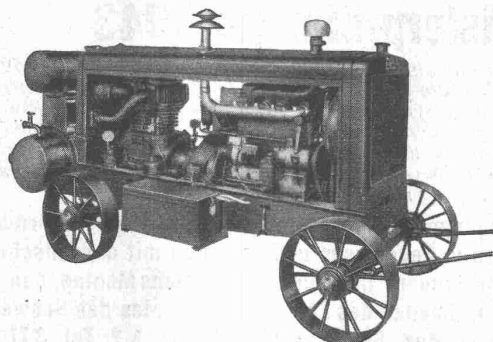
**ZÜRICH 5**  
Traugottstrasse 6  
Tel. 38234

**Sondierbohrungen**

mit ungestörter Kernentnahme (Spezialausführungen)

**BRUNNER & Co. ZÜRICH** BAUUNTERNEHMER  
HOCH- U. TIEFBAU

SCHANZENGRABEN 23 • TELEPHON 7 13 73 / 74/75

**BRUN**

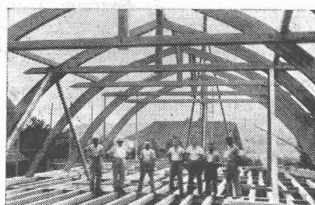
Dieselkompressoren  
 Pressluftwerkzeuge  
 Dieselmotorwalzen in allen Grössen  
 Einradbenzinmotorwalzen  
 Betonmischmaschinen  
 Kiesaufbereitungsmaschinen  
 Komplette Sand- und Kiesaufbereitungs-Anlagen  
 Rollbahngleise, Kippwagen, Weichen  
 Lokomotiven  
 Hebezeuge  
 Ketten

**BRUN & CIE., NEBIKON (Luzern)**

Gegründet 1872

MASCHINENFABRIK

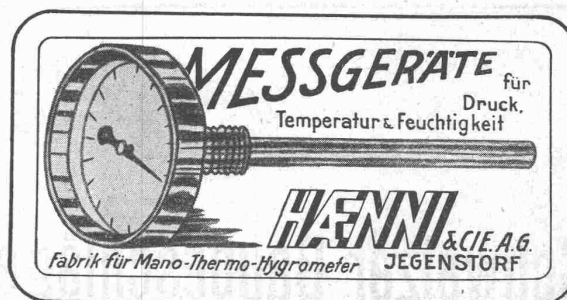
Telephon 8 51 12



**Hetzerbalken**  
**Hetzerträger**  
**Hetzerbinder**

gerade und gebogene erstellen prompt

**A. J. EGGSTEIN SÖHNE & C<sup>IE</sup>**  
 HOLZBAUUNTERNEHMUNG  
 LUZERN

**MESSGERÄTE**für  
Druck,  
Temperatur & Feuchtigkeit**HÄNNI** & C<sup>IE</sup> A.G.

Fabrik für Mano-Thermo-Hygrometer JEGENSTORF

TELEPHON 4 67 96

**HEINRICH WAGNER & C<sup>o</sup>****LACK- u. FARBENFABRIK**

LACK- UND FARBENFABRIK  
 OBERFLÄCHENTECHNIK  
 TEXTILBEHANDLUNG

ZÜRICH 8, Dufourstrasse 48

GENERALVERTRETER v. E. J. DU PONT DE NEMOURS CO.

Bedarf für Baugewerbe, Metall- und Möbelindustrie  
 zum Grundieren, Tauchen, Streichen, Spritzen

Nitrobasis - Kunstharzbasis - Chlorkautschukbasis

Ein Dachwehr von 250 m Breite und 9 m Stauhöhe wurde zu Bewässerungszwecken im Day-Fluss, einem Nebenarm des Roten Flusses, der in den Golf von Tonking mündet, errichtet und dürfte das grösste Wehr dieser Bauart sein. Das Wehr, das bis zu 3000 m<sup>3</sup>/sec abführen muss, ist als Dachwehr mit 7 Feldern von je 34 m Breite zwischen Pfeilern von je 3 m Breite ausgeführt. Die grösste Höhe des aufgerichteten Wehres beträgt 5,50 m; die restlichen 1,50 m Stau werden durch eine Verbindungsbrücke von kastenförmigem Querschnitt 2,30/2,30 m zwischen den Pfeilern hergestellt, gegen dessen Unterseite sich der Scheitel des aufgestellten Dachwehres anlegt. Die oberstromigen Klappen bestehen aus 17 Breitflanschträgern NP 30; diese Klappen sind nicht steif ausgebildet, damit sich die einzelnen Träger mit ihren Laufrollen gleichmässig auf die unterstromigen Träger auflegen können und die Drücke gleichmässig über die ganze Feldbreite übertragen werden. Die unterstromigen Klappen sind starr konstruiert. Das Schwimmerrohr im Scheitel versteift die Klappe und gleicht das Gewicht der Stahlkonstruktion aus. Da der höchste Stauspiegel, wie erwähnt, 1,50 m über Dachwehrrücken liegt, enthalten die Regulierpfeiler Saugheber, die ein Ansteigen des Wassers in der Steuerkammer des Regulierpfeilers über die höchste Wehrstellung hinaus und damit einen unzulässigen Innendruck auf die Wehrklappen verhindert. Das Anheben des Dachwehres von der niedergelegten und um ein geringes überstauten Stellung aus, die hier die Normalstellung ist, kann durch Einblasen von Druckluft unter die Klappen erleichtert werden. Das Wehr kann

in jeder beliebigen Stellung gehalten werden dadurch, dass bei geschlossener Schütze der Handsteuerung die unterstromige Klappe mittelst ihrer in den Regulierpfeiler hinein verlängerten Axe die Schützen zum Abwasser und zum Unterwasser steuert. Für die Wahl der Dachwehrebauart waren neben den Betriebsanforderungen (normal niedergelegt, bei Hochwässern im Roten Fluss aufgestellt, bei grossen Hochwässern schnelle vollständige Freigabe des Profils) auch die Untergrundverhältnisse bestimmend. (Aus «Wasserkraft und Wasserwirtschaft», München, Heft 9, 1942.)

**Ghielmetti & Cie. A.-G., Solothurn.** Wie ein unsichtbares Auge wacht die moderne Schaltuhr über jeder elektrischen Anlage. Ihr präzises und zweckmässiges Arbeiten ist für Werk und Stromabnehmer gleicherweise unentbehrlich. Sei es in Fabrik und Werkstatt, im Gewerbe oder im Haushalt, überall bürgt der bewährte Apparat der Spezialfirma für richtiges Schalten zur richtigen Zeit. So ist die Qualität dieses Schweizer Erzeugnisses in der ganzen Welt bekannt geworden.

## Baumeisterprüfungen 1943

In Ausführung des Bundesgesetzes vom 26. Juni 1930 über die berufliche Ausbildung und der zugehörigen Vollzugsverordnung I, sowie des vom Eidg. Volkswirtschaftsdepartement genehmigten Prüfungsreglementes werden die Baumeisterprüfungen 1943, Unvorhergesehenes vorbehalten, im Laufe der Monate Januar-Februar stattfinden.

Die Anmeldungen mit den im Prüfungsreglement vorgeschriebenen Unterlagen u. Zeugnissen und versehen mit der Aufschrift „Baumeisterprüfungen“ müssen bis spätestens Montag, den 19. Oktober 1942 im Besitze des Zentralsekretariates des Schweiz. Baumeisterverbandes, Beethovenstr. 38, Zürich 2, Tel. 3 77 10,

sein. Das genannte Sekretariat steht zu weiteren Auskünften zur Verfügung. Das Prüfungsreglement liegt bei ihm zur Einsicht auf oder kann gegen Einzahlung von Fr. 1.50 (Postcheckkonto VIII/464) bezogen werden. Anmeldeformular daselbst.



**Rohes Betonstahl-Einlagegewebe**

ca. 30 mm. Draht 1,8 mm, à 50 m<sup>2</sup>. Vorzügliche Armierung von Zementkonstruktionen. Einsparung von Rundstählen.

Weitere Bauspezialitäten: **Drahtziegelgewebe, Ideal-Rabitz, Streckrabitz, Drahtgeflechte, Dülo.**

**SCHWEIZ.**  
**DRAHTZIEGELFABRIK A.-G.**  
**LOTZWIL (Bern)** Tel. 60173



**Schweizer Baubeschläge**

**INCA**

Wir liefern alle kurrenten Beschläge in erstklassiger Ausführung.

**INJECTA**

**A.-G. Spritzgusswerke und Apparatefabrik**  
**TEUFENTHAL b. Aarau** Telephon 3 82 77



**L. & C. HARDTMUTH KOH-I-NOOR**  
*Qualitätsstifte goldversiegelt daher klimabeständig*

Der goldene Lacküberzug der Stiften schützt Mine und Holz vor der Luftfeuchtigkeit.

**S.T.S.**

**Schweizer. Technische Stellenvermittlung**  
**Service Technique Suisse de placement**  
**Servizio Tecnico Svizzero di collocamento**  
**Swiss Technical Service of employment**

ZÜRICH, Beethovenstr. 1 — Telefon: 354 26 — Telegr.: STSINGENIEUR ZÜRICH.  
 Für Arbeitgeber kostenlos. Für Stellensuchende Einschreibgebühr 2 Fr. für 3 Monate.  
 Bewerber wollen Anmeldebogen verlangen. *Auskunft* über offene Stellen und Weiter-  
 leitung von Offerten erfolgt *nur gegenüber Eingeschriebenen*.

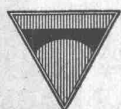
**MASCHINEN-ABTEILUNG**

- 667 **Dipl. Elektro-Techniker**, Zentralschweiz. S. 5. Sept.  
 669 **Dipl. Elektro-Techniker**, Nordwestschweiz. S. 5. Sept.  
 673 **Dipl. Elektro-Techniker**, mit Praxis im Elektro-Ofenbau. S. 5. Sept.  
 679 **Dipl. Maschinen-Ingenieur (E.T.H. od. E.I.L.)**, als Assistent. S. 12. Sept.  
 695 **Chemiker (E.T.H. od. Universität)**, für Lederprüfung. S. 12. Sept.  
 701 **Gießerei-Techniker od. Maschinen-Techniker**, Schweiz. S. 19. Sept.  
 713 **Dipl. Elektro-Techniker**, für Konstruktionen aus dem Elektromaschinen- und  
 Apparatebau. Zentralschweiz.  
 715 **Maschinen-Konstrukteur**, für neues Arbeitsfeld auf hydraulischem Gebiet.  
 Baldigst. Zentralschweiz.  
 717 **Dipl. Maschinen-Techniker**, mit Praxis für Betrieb u. Konstruktion, Kennt-  
 nisse in Statik. Baldigst. Nordwestschweiz.  
 721 **Maschinen-Techniker**, mit Praxis in Fabrikation von Präzisionsinstrumenten,  
 für Auftragsverteilung, Kontrolle u. Ueberwachung der Aufträge. Baldigst. Ost-  
 schweiz.  
 728 **Sanitär-Techniker**, mit Praxis in Projekt u. Ausführung. Nordwestschweiz.

- 729 **Maschinen- od. Elektro-Techniker**, mit Werkstattpraxis für Konstruktion  
 von Fabrikationsvorrichtungen. Baldigst. Ostschweiz.  
 731 **Akkord-Vorkalkulant**, Wickler, für Wicklerei u. Isoliererei. Ostschweiz.

**BAU-ABTEILUNG**

- 976 **Dipl. Architekt**, mit Erfahrungen im Kirchenbau. Kt. Wallis.  
 978 **Hochbau-Techniker**, als Platzvertreter in Firma für Aussenreklamen. Ost-  
 schweiz.  
 980 **Hochbau-Techniker**, für Bureau u. Bauplatz. Sofort. Zentralschweiz.  
 982 **Bauführer**, für Leitung von Einfamilienhäuser- u. Siedlungsbauten. Sofort.  
 Ostschweiz.  
 984 **Hochbau-Techniker**, für Bureau. Sofort. Nordostschweiz.  
 986 **Hochbau-Techniker**, mit Praxis für Wohnhäuser- u. Hallenbauten, f. Bureau  
 u. Bauplatz. Sofort. Kt. Graubünden.  
 990 **Bauführer**, mit Technikum. Sofort. Zentralschweiz.  
 992 **Hochbau-Techniker**, für Ausführungs- u. Detailpläne. Sofort. Zentralschweiz.  
 994 **Bau-Ingenieur od. Hochbau-Techniker**, für Projekte von Industriebauten  
 Zentralschweiz.  
 996 **Hochbau-Techniker**, mit Praxis im Holzbau, für Bureauarbeiten (Berech-  
 nungen, Detailzeichnungen u. Schreibaarbeiten), auch für Vertretung auf Bau-  
 plätzen. Ostschweiz.  
 998 **Hochbau-Techniker**, für Industrie- u. Luftschutzbauten. Sofort. Zürich.  
 1000 **Hochbau-Techniker**, für Planbearbeitung, Kostenvoranschläge u. Abrechnung.  
 Sofort. Zentralschweiz.  
 1002 **Bau-Techniker**, mit Praxis im Geschäftshausneu- u. Umbau. Ledig, 25 b. 28 J.  
 Deutsch, französisch. Westschweiz.



**ING. MAX GREUTER & CIE. ZÜRICH 8**  
**INJEKTIONS- UND GUNIT-ARBEITEN** **TIEFBOHRUNGEN**

**Offene Lehrstelle.**

An der **BAUSCHULE AARAU (Werkmeisterschule)** ist wegen  
 Rücktritt des bisherigen Inhabers auf Beginn des Wintersemesters,  
 26. Oktober 1942, die Stelle eines

**FACHLEHRERS**

provisorisch zu besetzen. Verlangt wird abgeschlossener Studien-  
 gang als Architekt und besondere Ausbildung im Zimmerhand-  
 werk, speziell im modernen Holzbau und in der Statik.

Unterricht nur im Wintersemester, Pflichtstundenzahl 30.

Besoldung nach Dekret, dazu Teuerungszulagen.

Gleichzeitig wird ein

**STELLVERTRETER**

gesucht für das kommende Wintersemester mit gleichem Bil-  
 dungsgang, aber vorwiegend Praxis im Maurerberufe.

Anmeldungen bis **30. September 1942** an die **Direktion des Kan-  
 tonalen Gewerbemuseums in Aarau**.

Aarau, den 16. September 1942.

**ERZIEHUNGSDIREKTION.**

**ZU VERKAUFEN:****1 Hohenzollern-  
Regulier-Füllöfen**

für Beheizung von 3509 m<sup>3</sup>.  
 Während eines Winters im  
 Umbau gebraucht.

**Hotel Saratz, Pontresina.**

**INGENIEUR**

**Conducteur de Travaux**

est demandé pour travaux de  
 tunnel et à ciel ouvert. Entrée  
 de suite.

**Entreprise MEYER & DUBUIS,  
 GRENGIOLS, Valais.**

**SCHIEBETORE**

Neuzeitliche Konstruktion,  
 einfach, solid, billig, für  
 Garagen, Lagerhäuser etc.

WEITERE SPEZIALITÄTEN:  
 Patentierte Kipptore, poten-  
 tierte, gekuppelte Flügeltore  
 mit automatischer Arretierung.  
 Prospekte.

**H.KISSLING**  
**Eisenbau A.G. BERN**

**Modellbauer**

für **Architektur und Technik** übernimmt künstlerisch und  
 technisch erstklassige Modelle in einfachster bis schwierigster  
 Ausführung. Kostenvoranschlag und Besprechung bereitwilligst.  
 — Anfragen unter OF 7493 Z an Orell Füßli-Annoncen, Zürich,  
 Zürcherhof, erbeten.

**Tonerde-Zement**

normalbindend, kein Schmelz-Zement, schnell erhärtend,  
 Festigkeit laut Versuchen der EMPA

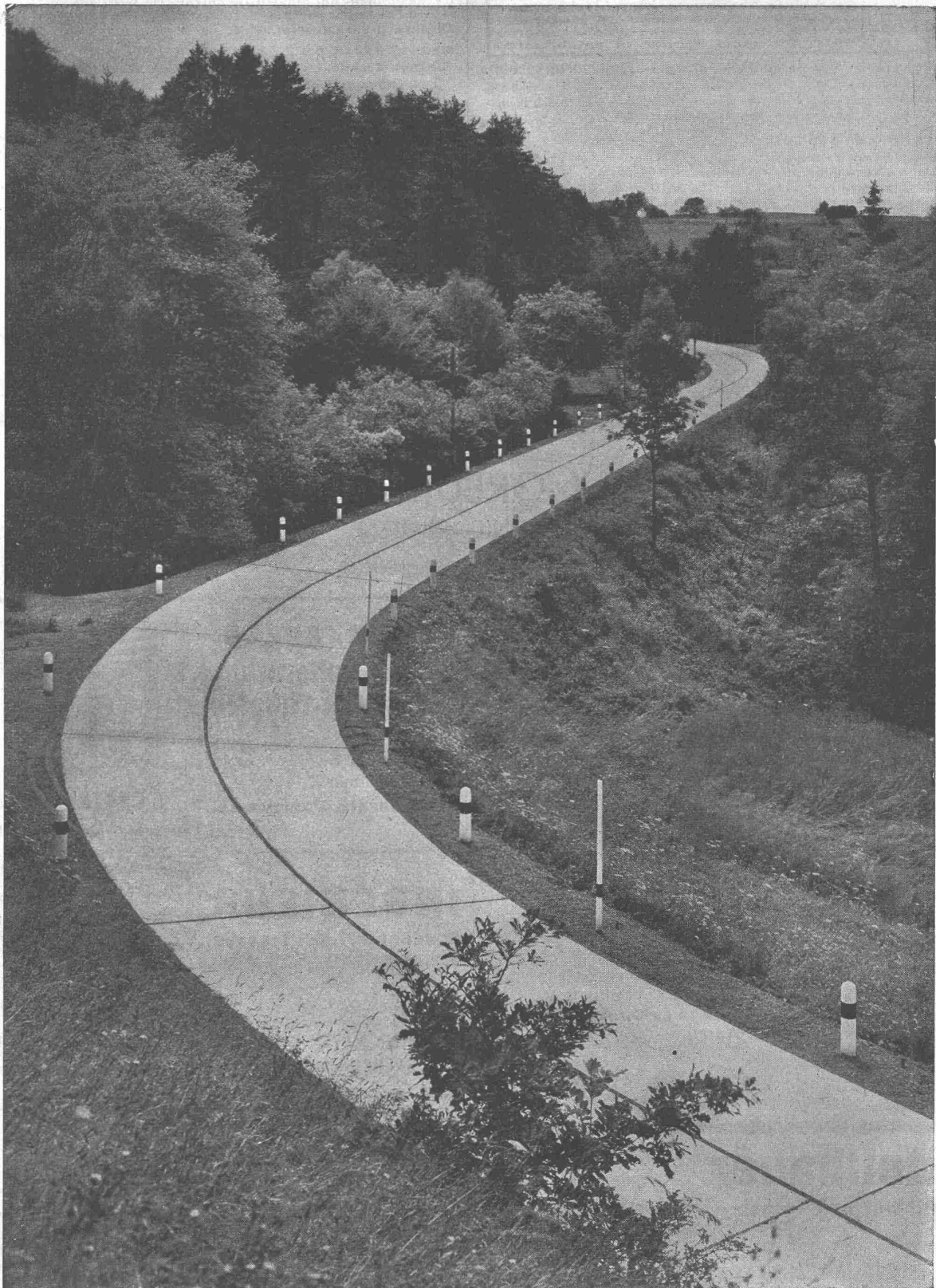
**nach 1 Tag 600 kg/cm<sup>2</sup>, nach 28 Tagen 900 kd/cm<sup>2</sup>,**  
 geeignet für alle Industrie-, Tief- und Kraftwerkbauten,  
 speziell auch widerstandsfähig gegen chemische Ein-  
 flüsse, prompt ab ungarischem Grosswerk gegen Bewil-  
 ligung des KIAA lieferbar.

Auskünfte durch **Postfach 101, Zürich 13.**

**OMS**

**-Kläranlagen A.-G., Goldbach-Zürich**  
**Zentralkläranlagen** **Hausklärgruben**

das Frischwasser-Klärverfahren mit automatischer Schwimmstoffabscheidung



# Betonstrasse

Griffig, staubfrei, hell bei Nacht, verkehrssicher

über den  
Seerücken von  
Steckborn bis  
Frauenfeld

Druck von JEAN FREY, A.G., ZÜRICH. — Imprimé par S.A. JEAN FREY, ZÜRICH.