

Zeitschrift: Schweizerische Bauzeitung
Herausgeber: Verlags-AG der akademischen technischen Vereine
Band: 119/120 (1942)
Heft: 12

Werbung

Nutzungsbedingungen

Die ETH-Bibliothek ist die Anbieterin der digitalisierten Zeitschriften auf E-Periodica. Sie besitzt keine Urheberrechte an den Zeitschriften und ist nicht verantwortlich für deren Inhalte. Die Rechte liegen in der Regel bei den Herausgebern beziehungsweise den externen Rechteinhabern. Das Veröffentlichen von Bildern in Print- und Online-Publikationen sowie auf Social Media-Kanälen oder Webseiten ist nur mit vorheriger Genehmigung der Rechteinhaber erlaubt. [Mehr erfahren](#)

Conditions d'utilisation

L'ETH Library est le fournisseur des revues numérisées. Elle ne détient aucun droit d'auteur sur les revues et n'est pas responsable de leur contenu. En règle générale, les droits sont détenus par les éditeurs ou les détenteurs de droits externes. La reproduction d'images dans des publications imprimées ou en ligne ainsi que sur des canaux de médias sociaux ou des sites web n'est autorisée qu'avec l'accord préalable des détenteurs des droits. [En savoir plus](#)

Terms of use

The ETH Library is the provider of the digitised journals. It does not own any copyrights to the journals and is not responsible for their content. The rights usually lie with the publishers or the external rights holders. Publishing images in print and online publications, as well as on social media channels or websites, is only permitted with the prior consent of the rights holders. [Find out more](#)

Download PDF: 04.02.2026

ETH-Bibliothek Zürich, E-Periodica, <https://www.e-periodica.ch>

*Das Buch des Tages*in einem halben Jahr 6000 Exemplare verkauft!

WILHELM RÖPKE

Die Gesellschaftskrisis der Gegenwart

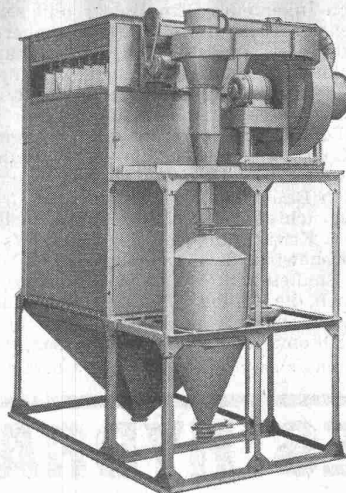
412 Seiten. Geheftet Fr. 10.—, gebunden Fr. 12.—.

„Das Werk erweist sich als „unzeitgemässe Betrachtung“ auch durch seine weltbürgerliche Haltung und dadurch, dass aus seinen Seiten ausdrücklich jede parteipolitische oder staatspolitische Enge des Standpunktes verbannt ist. Aber der Autor selbst hat einen festen Standpunkt: den des freien europäischen Mannes. Frei von politischen Emotionen stellt er die Forderung auf, die soziologischen Probleme dieses Revolutionszeitalters „sine ira et studio“ zu behandeln. Seine eigene Darstellung dieser Probleme ist sachlich, äusserst vielseitig und lebendig. Die Vielseitigkeit der Aspekte, die das Buch enthält, ist so gross, dass man es als Sammelbecken der kulturpolitischen Fragestellungen, die in unserem Zeitabschnitt öffentlich oder privat erhoben wurden, bezeichnen kann.“

Paul Schmitt, Neue Schweizer Rundschau

In allen Buchhandlungen

Eugen Rentsch Verlag / Erlenbach-Zürich

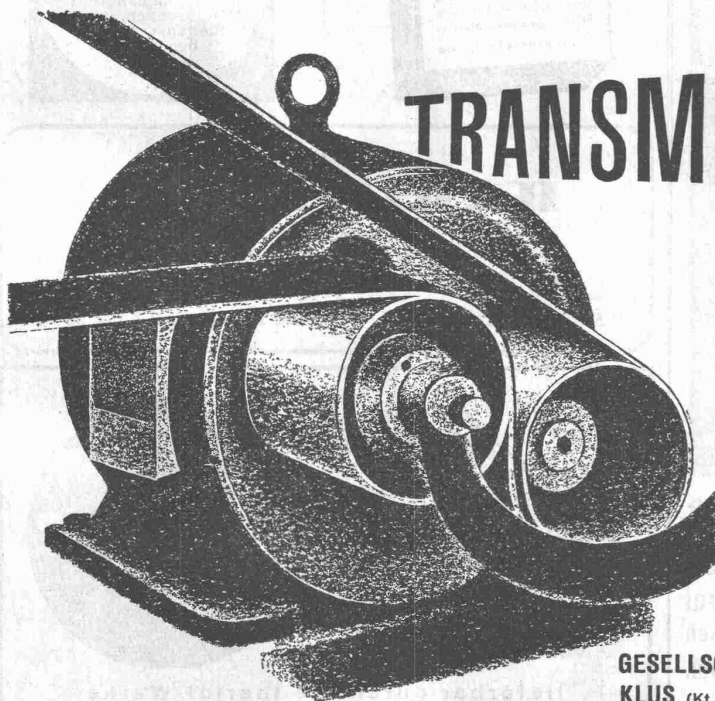


Neuzeitliche Staubausscheidung durch

Meidinger- Staubausscheider

mit und ohne Stoff-Filter, für
alle Staubarten

H. Meidinger & Cie., Basel 4



TRANSMISSIONEN



Komplette Anlagen für alle Industriezweige

Reibungskupplungen verschiedener Systeme.
Elastische Blattfedernkupplungen Babba-Klus.
Keilriemen-Antriebe. Reduktionsgetriebe. Lenix-
triebe. Zahnräder aller Art. Verlangen Sie
unsere Beratung.

GESELLSCHAFT DER LUDW. VON ROLL'SCHEN EISENWERKE A. G.

KLUS (Kt. Sol.) Hauptsitz in Gerlafingen. Werke in Olten, Choindenz, Rondez, Bern

Sprengnietung. Die Frage der einwandfreien Nietung bei Zugänglichkeit von nur einer Seite ist durch die Sprengnietung, eine Erfindung des deutschen Ingenieurs Otto Butter und seines Bruders Karl Butter, die bei den Ernst Heinkel-Flugzeugwerken in Rostock entwickelt worden ist, gelöst. Im Flugzeugbau¹⁾ ergeben sich, besonders an räumlich beengten Stellen, Nietungen, die nur von der Setzkopfseite aus zugänglich sind. Ein Niet, der fast alle Vorteile eines Normalnietes in sich vereinigt, aber nur von einer Seite aus Zugänglichkeit erfordert, ist der Sprengniet. Er ist am Ende mit einer Bohrung versehen, die zur Aufnahme der Sprengladung dient, die Bohrung ist etwa so tief, wie der Niet aus den zu verbindenden Bauteilen hervorschaut; der Nietenschaft bleibt also im beanspruchten Querschnitt ungeschwächt. Die Sprengladung wird durch Erwärmung von der Setzkopfseite aus entzündet, ihre Explosion bewirkt die Ausbauchung des Nietendes, d. h. die Bildung des Schliesskopfes. Die Verarbeitung der Sprengniete ist denkbar einfach, die Explosion ist etwa in der Lautstärke eines Peitschenknalls zu hören. Die Sprengnieten haben sich auch bei Teilen, die vollkommen dicht sein müssen, sehr

¹⁾ Vergl. «Maschinennietung im Flugzeugbau», SBZ, Bd. 118, S. 82 (1941).

gut bewährt. Die Zeitersparnis hierbei ist ganz bedeutend, weil nichts getan zu werden braucht, um, wie früher, eine Möglichkeit zum Vorhalten zu schaffen. Ihre grossen Vorteile werden die Sprengnieten auch in anderen Zweigen der Technik zur Anwendung kommen lassen. Die Festigkeit der Sprengniete ist nur wenig geringer als bei üblichen Nietten; für die Sprengnietung eignet sich jeder sonst nietbare Werkstoff, auch hochwertiger Stahl.

Der Bodenverdichter «Vibromax» versetzt nach einem neuartigen Verfahren mittels hochfrequenter Schwingsschläge ein zu verdichtendes fein- oder grobkörniges Material in weitem Umkreis und in grosser Tiefe in Bewegung. Hierbei wird jedes einzelne Korn ohne Zerstörung in wenigen Sekunden in seine günstigste, unveränderliche Lage gerüttelt, sodass es mit seinen Nachbarkörnern kleinste Porenvolumen bildet. Der Vibromax dient daher bei Baugründen, Dammschüttungen, Packlagen beim Strassenbau, Schotterbettungen für Gleise, Strassenpflasterungen usw. mit den verschiedensten Bodenarten ausser dem nassem Lehm. Selbst die Dichte des gewachsenen Bodens lässt sich

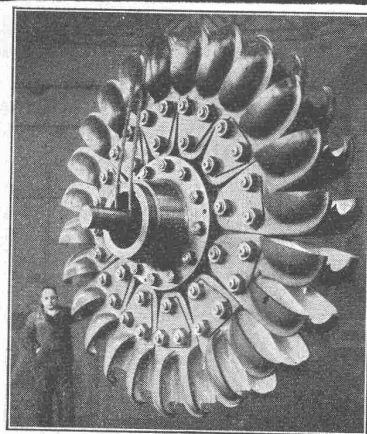
TURBINES HYDRAULIQUES

POUR TOUTES CHUTES ET TOUS DÉBITS

ROUE D'UN GROUPE
DE 60 000 CH
CHUTE 640 MÈTRES

ATELIERS DES CHARMILLES S. A. GENÈVE

CHARMILLES - GENÈVE



OFENFABRIK

KOHLER A.-G.

METT-BIEL

WIR FABRIZIEREN:

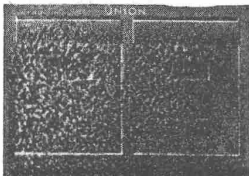
KACHELÖFEN

BAU-KERAMIK

KERAMIK-SCHRIFTEN

CHEMINÉES

BRIEFKASTEN gemäss Wunsch der Eidg. Postverwaltung



Eiserne Türen u. Zargen
Kassenschränke, Stahlmöbel
Werkzeugschränke, Einmauerkassen
automat. Boden-Türabdichter etc.

liefert in erstklassiger Ausführung

Union-Kassenfabrik A.-G., Zürich

Ausstellung und Verkauf: Löwenstr. 2 „Schmidhof“
Fabrik und Bureau: Albisriederstr. 257, Tel. 517 58
Verlangen Sie Prospekt No. 80

Patente

erwirkt und verwertet im In- und Auslande prompt und gewissenhaft die Firma PERUHAG, Schwaneng. 4, Bern, Tel. 2.35.04. Agenturen in allen grösseren Städten. Verlangen Sie Prospekte

SBC
Zürich

300 Aussteller zeigen in der ständigen Bau-fach-Ausstellung Talstrasse 9 an hangreife Ausführungen, was Sie zum Bauen benötigen.

HOTEL

HABIS-ROYAL

Bahnhofplatz

ZÜRICH

RESTAURANT

SITZUNGSZIMMER

Mörteldichter

gegen

Grundwasser
Erdfeuchtigkeit
Schlagregen etc.

Vorkriegsware
Vorkriegspreise

Biber

lieferbar durch die Inertol-Werke

Siegfried Keller & Co., Wallisellen

Telephon 93 2114

oder grössere Baumaterialienhandlungen

oft mit dem Vibromax noch vergrössern. Der Aufbau dieses Bodenverdichters ist einfach. Auf einer stabilen Stampfplatte von etwa 0,9 m Breite ist ein Schwingschlagzeug aufgebaut, der mit umlaufenden, exzentrisch gelagerten Schwungmassen Zentrifugalkräfte von etwa 5000 kg erzeugt, die durch eine sinnreiche Vorrichtung in nur einer Richtung auf die Stampfplatte etwa 25mal in der Sekunde wirken. Diese Zentrifugalkräfte leisten die Hauptverdichtungsarbeit, während das Eigengewicht des Vibro-

max für die Verdichtung weniger Bedeutung hat. Der Antrieb des Schwingschlagzeugers erfolgt mittels Keilriemen von einem Dieselmotor, dessen Motorplatte federnd und daher schwingungsfrei abgeschützt ist. Durch Drehen des Steuerrades werden die gerichteten Schwingkräfte des Schwingschlagzeugers in ihrer jeweiligen Lage zur Stampfplatte geändert, so dass sich die Stampfplatte auf der Stelle, vorwärts oder rückwärts mit einer Geschwindigkeit von 0 bis 10 m in der Minute bewegt.

S. T. S.

Schweizer. Technische Stellenvermittlung
Service Technique Suisse de placement
Servizio Tecnico Svizzero di collocamento
Swiss Technical Service of employment

ZÜRICH, Beethovenstr. 1 — Telefon: 354 26 — Telegr.: STSINGENIEUR ZÜRICH.
Für Arbeitgeber kostenlos. Für Stellensuchende Einschreibgebühr 2 Fr. für 3 Monate.
Bewerber wollen Anmeldebogen verlangen. Auskunft über offene Stellen und Weiterleitung von Offerten erfolgt nur gegenüber Eingeschriebenen.

MASCHINEN-ABTEILUNG

- 615 **Elektro-Techniker**, mit franz. Sprachkenntn., für Preislistenbureau. Ostschweiz.
625 **Elektro-Techniker**, für Labor. Ostschweiz. S. 22. Aug.
629 **Radio-Reparateur**. Eintritt nach Uebereinkunft. Dauerstellung bei Eignung. Zentralschweiz. S. 22. Aug.
641 **Maschinen-Techniker**. Zentralschweiz. S. 22. Aug.
661 **Dipl. Maschinen-Techniker ev. Werkzeugmacher**. Ostschweiz. S. 5. Sept.
701 **Gieserei-Techniker ev. Maschinen-Techniker**, zur Einarbeitung in Metallurgie. Baldigst. Zentral-schweiz.
705 **Maschinen-Techniker**, für allgem. Maschinenbau. Zentralschweiz.
707 **Dipl. Elektro-Techniker**, für mechan. Probleme an Wechselstrommot. Schweiz.
709 **Dipl. Elektro-Techniker**, mit Praxis als Konstrukteur, für elektr. Klm. maschinen u. Apparate. Mindestens 25 Jahre. Baldigst. Mittelschweiz.

Christen Betonsprossenfenster

W. CHRISTEN & CIE., Zementwarenfabrik
SCHÄNZLI bei Basel

Offene Lehrstelle.

An der **BAUSCHULE AARAU (Werkmeisterschule)** ist wegen Rücktritt des bisherigen Inhabers auf Beginn des Wintersemesters 26. Oktober 1942 die Stelle eines

FACHLEHRERS

provisorisch zu besetzen. Verlangt wird abgeschlossener Studiengang als Architekt und besondere Ausbildung im Zimmerhandwerk, speziell im modernen Holzbau und in der Statik.

Unterricht nur im Wintersemester, Pflichtstundenzahl 30.

Besoldung nach Dekret, dazu Teuerungszulagen.

Anmeldung bis **30. September 1942** an die **Direktion des Kantonalen Gewerbemuseums in Aarau**.

Aarau, den 9. September 1942.

ERZIEHUNGSDIREKTION.

Tonerde-Zement

normalbindend, kein Schmelz-Zement, schnell erhärtend, Festigkeit laut Versuchen der EMPA

nach 1 Tag 600 kg/cm², nach 28 Tagen 900 kg/cm², geeignet für alle Industrie-, Tief- und Kraftwerkbauten, speziell auch widerstandsfähig gegen chemische Einflüsse, prompt ab ungärischem Grosswerk gegen Bewilligung des KIAA lieferbar.

Auskünfte durch **Postfach 101, Zürich 13.**

Junger Architekt sucht Kollegen,

Praktiker, aus Bern oder Umgebung, zwecks Arbeitsgemeinschaft. — Offerten unter Chiffre G. H. 379 an Guggenbühl & Huber, Verlag, Zürich.



Für Sprengarbeiten

Schwarzpulver

der Eidg. Pulvermühlen Aubonne und Chur

- 711 **Elektro-Ingenieure od. -Techniker** (E.T.H. od. -technikum), für Entwicklung: s. u. Forschungsarbeiten. 2 bis 3 für Hochleistungsanl., Schalterprüfung usw., 2 für Hochspannungslabor, 2 für Entwicklungslabor, Messen auf Relais- u. Kleinapparate, für theoretische Arbeiten, für Studienbureau. Ostschweiz.

BAU-ABTEILUNG

- 758 **Eisenkonstruktions-Techniker**. Westschweiz. S. 1. Aug.
824 **Tiefbau-Techniker**, mit Praxis in Strassenbau Ostschweiz.
836 **Kultur-Ingenieur, ev. Geometer od. Vermessungs-Techniker**. Zentralschweiz. S. 22. Aug.
844 **Dipl. Bau-Ingenieur**. Nordwestschweiz. S. 29. Aug.
848 **Tiefbau-Techniker od. Bau-Ingenieur**. Innerschweiz. S. 29. Aug.
884 **Hochbau-Techniker**, für Bureau. Zentralschweiz. S. 5. Sept.
944 **Hochbau-Techniker**, für Bureau u. Bauplatz. Sofort. Kt. Graubünden.
958 **Bau-Ingenieur od. Tiefbau-Techniker**, für Unfallverhütungsdienst. Schweiz.
960 **Dipl. Hoch- od. Tiefbau-Techniker**, für Bauführung v. Meliorationsarbeiten, später für Bahn- u. Hochbauarbeiten. Zentral-schweiz.
962 **Hochbau-Techniker**. Bauführer. Sofort. Kt. Zürich.
964 **Hochbau-Techniker**, für Ausführungspl. f. Wohnh. Kenntn. im Offertwesen. Zürich.
966 **Hochbau-Techniker**, für Bureau u. Bauplatz (Kostenvoranschläge, Bauführung, Plambearbeitung etc.). Eintritt 1. Okt. Zürich.
972 **Dipl. Architekt od. Dipl. Hochbau-Techniker**, mit Kenntnissen im Holzbau. Sofort. Zentralschweiz.
974 **Pat. Geometer**, als Associé in ein Ingenieurbureau. Kt. Graubünden. Italien.

Die Gemeinde Zollikon

veranstaltet über die **bauliche und landschaftliche Ausgestaltung der Gemeinde** einen

IDEEN-WETTBEWERB

Teilnahmeberechtigt sind die in der Gemeinde Zollikon, in der Stadt Zürich, in den Bezirken Horgen und Meilen verbürgerten oder seit mindestens 1. Januar 1942 niedergelassenen Fachleute schweizerischer Nationalität.

Die Unterlagen sind gegen Hinterlage von 30 Fr. auf dem Bauamt Zollikon erhältlich. Sie sind dort von den Bewerbern **persönlich** gegen Empfangsbescheinigung in Empfang zu nehmen, bei den dem Bauamt nicht persönlich bekannten Bewerbern unter Vorlage eines amtlichen Personal-Ausweises.

Zollikon, den 1. September 1942.

DER GEMEINDERAT.

KEIN KOPFZERBRECHEN AUF
GUTE AUSKUNFT RECHNEN

BAU - MESSE BERN
GURTENGASSE 3 TEL. 200 82



Die **QUALITÄTSMARKE** für
schalldichte Telephonkabinen,
Türen, Fenster und Wände

ANTIPHON A.G. ZÜRICH
Limmatquai 3 Telefon 2 15 00

DIPL. BAUINGENIEUR ETH

von Hoch- und Tiefbaufirma gesucht. Baustellen weit auseinanderliegend, daher für Jüngeren, ledigen Herrn passend. Photo, Lebenslauf und Zeugnisse unter Chiffre G. H. 378 an Guggenbühl & Huber, Verlag, Zürich.

ESCHER WYSS WÄRMEPUMPEN

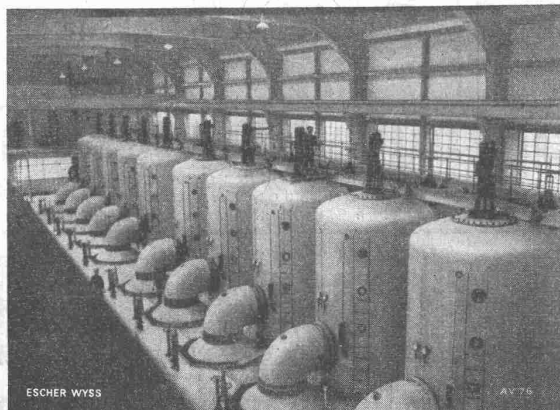
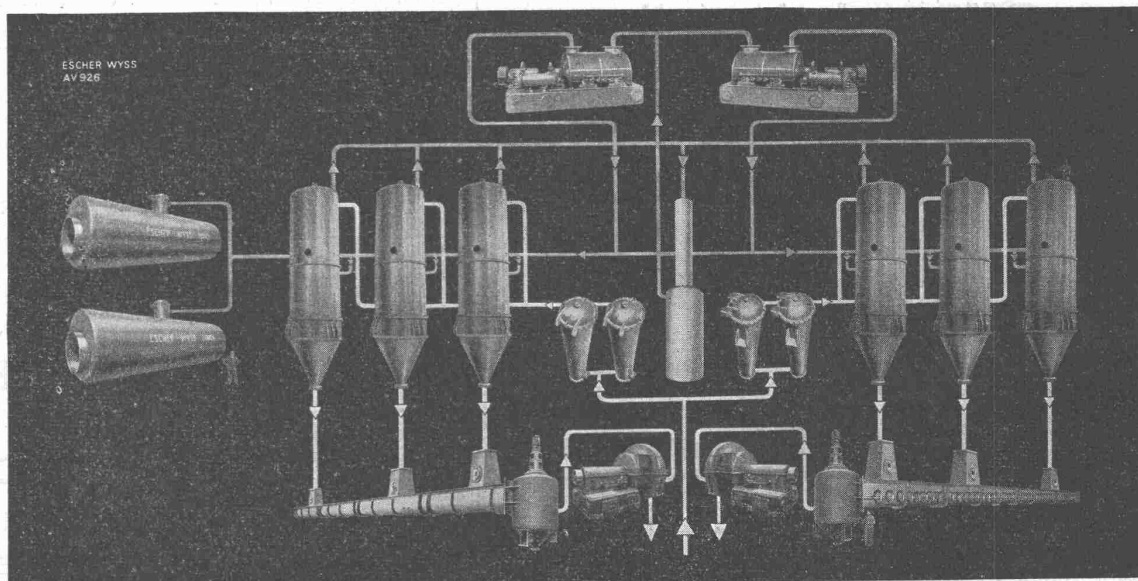
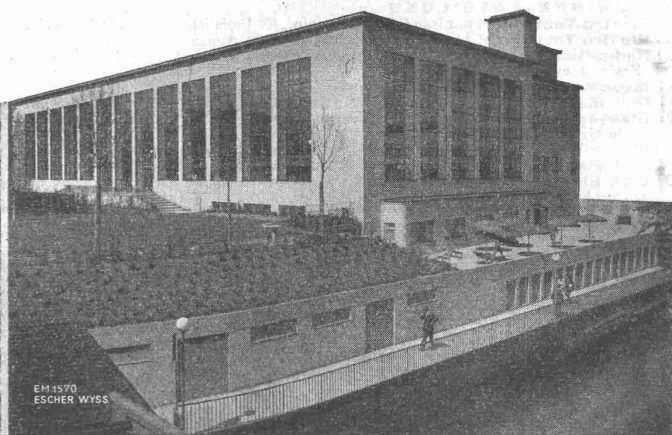
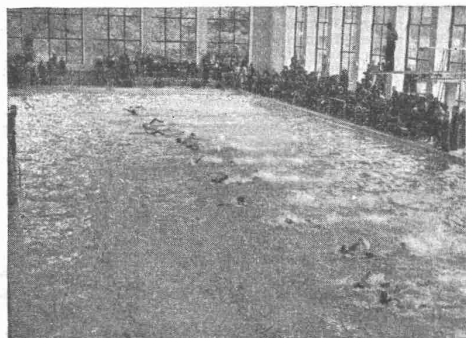
Für die Schweiz und das Ausland gelieferte Anlagen ergeben jährlich

$\frac{1}{2}$ Million Tonnen Kohlenersparnis

= $\frac{1}{7}$ des Kohlenverbrauchs der Schweiz

Hallenbad Zürich

mit rein elektrischer Heizung durch Wärmepumpe



SALINE RYBURG

Lieferung der gesamten Eindampfanlage mit Wärmepumpe, Zentrifugen und Dampfkesseln

VON DER SOLE BIS ZUM SALZ

Die grösste Wärmepumpe der Schweiz

20 Verdampfer und 5 Turbokompressoren für 100 Tonnen stündlicher Wasserverdampfung