

Zeitschrift: Schweizerische Bauzeitung
Herausgeber: Verlags-AG der akademischen technischen Vereine
Band: 119/120 (1942)
Heft: 6

Werbung

Nutzungsbedingungen

Die ETH-Bibliothek ist die Anbieterin der digitalisierten Zeitschriften auf E-Periodica. Sie besitzt keine Urheberrechte an den Zeitschriften und ist nicht verantwortlich für deren Inhalte. Die Rechte liegen in der Regel bei den Herausgebern beziehungsweise den externen Rechteinhabern. Das Veröffentlichen von Bildern in Print- und Online-Publikationen sowie auf Social Media-Kanälen oder Webseiten ist nur mit vorheriger Genehmigung der Rechteinhaber erlaubt. [Mehr erfahren](#)

Conditions d'utilisation

L'ETH Library est le fournisseur des revues numérisées. Elle ne détient aucun droit d'auteur sur les revues et n'est pas responsable de leur contenu. En règle générale, les droits sont détenus par les éditeurs ou les détenteurs de droits externes. La reproduction d'images dans des publications imprimées ou en ligne ainsi que sur des canaux de médias sociaux ou des sites web n'est autorisée qu'avec l'accord préalable des détenteurs des droits. [En savoir plus](#)

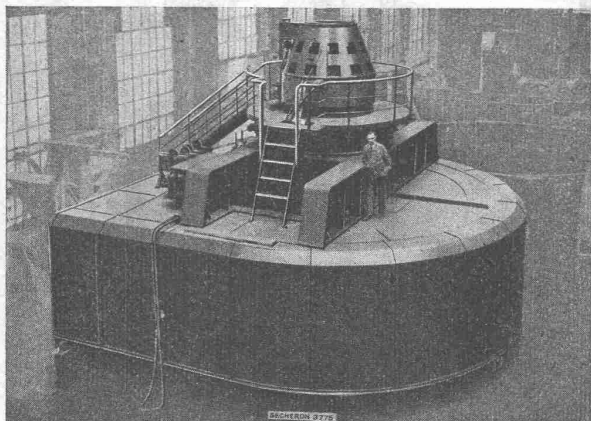
Terms of use

The ETH Library is the provider of the digitised journals. It does not own any copyrights to the journals and is not responsible for their content. The rights usually lie with the publishers or the external rights holders. Publishing images in print and online publications, as well as on social media channels or websites, is only permitted with the prior consent of the rights holders. [Find out more](#)

Download PDF: 22.02.2026

ETH-Bibliothek Zürich, E-Periodica, <https://www.e-periodica.ch>

SÉCHERON



Montage des ersten Grossgenerators v. 27 500 kVA, 18 000 V, 136 U/min,
für das Rhône-Kraftwerk Verbois

Grossgeneratoren und -Motoren

Transformatoren

Pumpenlose Quecksilberdampf-
Gleichrichter

Selbsttätige Regler

Elektrische Zugförderung

Trolleybusse

Elektro-Schweissung

S.A. DES ATELIERS DE SÉCHERON-GENÈVE

Konstruktionswerkstätten

C. WOLF & CIE. A.-G.

Nidau

Wir lieferten für das Kraftwerk Innertkirchen:

zur Standseilbahn zum Wasserschloss

Unterbau obere Sektion

zur Freiluftschaltanlage 150 kV

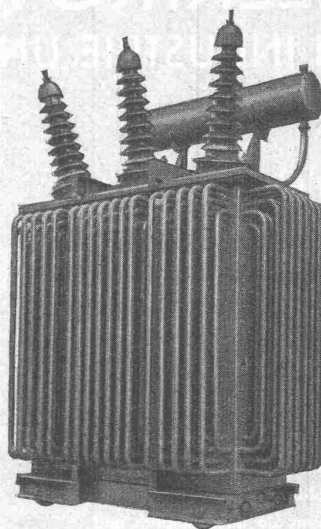
Eisengerüste (Erweiterung)

zur Zentrale Innertkirchen

Eiserne Decken- und Wandkonstruktion für die Kraftwerk-Kaverne

Drehstrom - Transformator

50 000 V, 1200 kVA, 50 Perioden



MOSER-GLASER & CO. A.-G.

BASEL



Die QUALITÄTSMARKE für
schalldichte Telefonkabinen,
Türen, Fenster und Wände

ANTIPHON A.G. ZÜRICH

Limmatquai 3

Telephon 2 15 00

Sprecher & Schuh

Öelstrahlschalter

Typ HPF 212

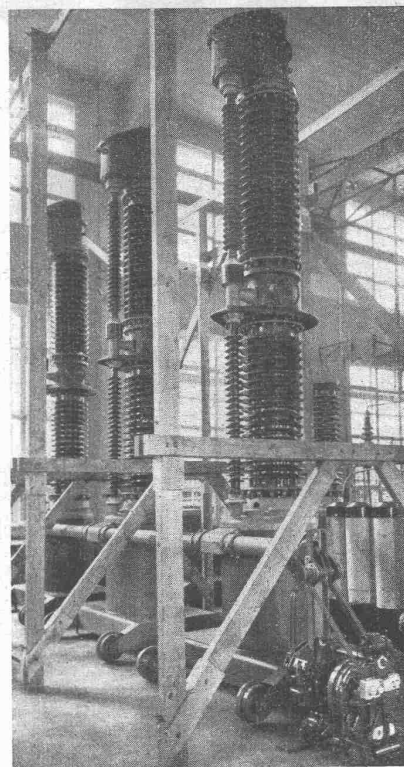
150 kV

2500 MVA

werden eingebaut in die

Freiluftstation des
Kraftwerkes Oberhasli
in
Innertkirchen

Fabrik elektrischer Apparate

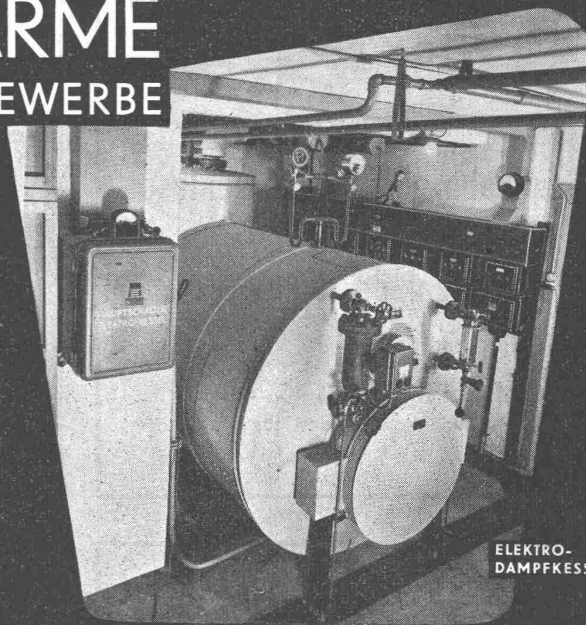
Sprecher & Schuh A.G. Aarau

Öelstrahlschalter Typ HPF 212 150 kV 2500 MVA auf dem Versuchsstand.

ELEKTROWÄRME IN INDUSTRIE UND GEWERBE

Die Elektrowärme ist leicht
regulierbar und ihre Erzeu-
gung erfolgt verlustlos. Ihre
Vorteile sind deshalb blei-
bend und nicht zeitbedingt.

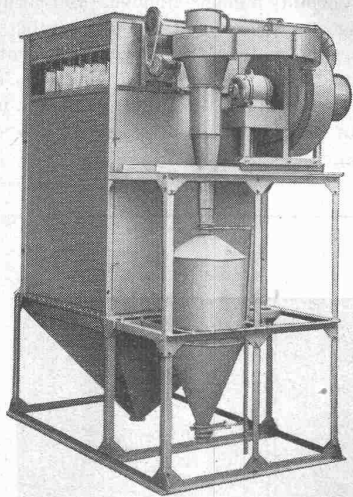
Prüfen Sie, wo in Ihrem Betrieb
Brennstoffe durch Elektrizität
abgelöst werden können. Wir
beraten Sie unverbindlich und
senden Ihnen gerne unsere
Spezialprospekte.



ELEKTRO-
DAMPFKESSL

Fr. Sauter A.G., Fabrik Elektr. Apparate, Basel

SAUTER



Neuzeitliche Staubausscheidung durch

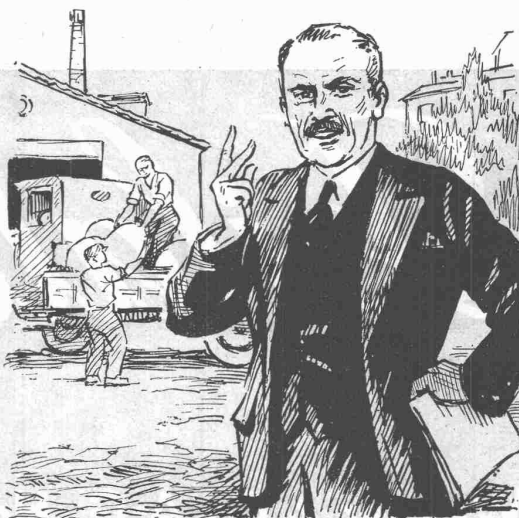
Meidinger- Staubausscheider

mit und ohne Stoff-Filter, für
alle Staubarten



H. Meidinger & Cie., Basel 4

Was halten führende Autoritäten von **Plastiment**?



5 Ein Zementfabrikant:

Die Tatsache dass alle Portland-Zemente 3 % und noch mehr Gips enthalten, der bei der Klinkermahlung als notwendiges Mittel zur Erzielung eines den Anforderungen der Abbindezeit entsprechenden Produktes zugegeben werden muss, lässt darauf schliessen, dass auch andere Zusätze, wie zum Beispiel Plastiment, einen massgeblichen Einfluss auf die Qualität des Betons haben können. Auf jeden Fall zeigen die mit Plastiment gemachten Erfahrungen, dass die Anmachwassermenge um 10—20 % herabgesetzt werden kann. Das allein heisst schon viel, denn jeder Baufachmann weiss, dass ein hoher Wasserzusatz die Festigkeit des Betons beeinträchtigt. **Plastiment lässt die Energien eines Qualitätszementes voll und ganz zur Auswirkung kommen!**

Prospekt und jede nähere Auskunft durch die
Fabrikanten

KASPAR WINKLER+CO

ZÜRICH/ALTSTETTEN

TEL. 55343



Garderobe-Schränke

Garderobe-
Schränke
aus Stahlblech,
glatt, hygienisch,
solid, in Normal-
ausführung und
Spezialkonstruk-
tion mit Ventila-
tionseinrichtung

GEBR. TUCHSCHMID
FRAUENFELD+ZÜRICH

Die schweizerische Metallspende für Arbeit und Brot, die ab 20. April in den Kantonen Zürich, Schaffhausen, Thurgau, Appenzell und St. Gallen durchgeführt wurde, hat einen Erfolg gezeitigt, der die Erwartungen übertraf. Das Gesamtergebnis beläuft sich auf über 700 t, unsortiert. Daran sind die Kantone wie folgt beteiligt: Zürich 479 t, Schaffhausen 28 t, Thurgau 55 t, Appenzell-Ausser rhoden 30 t, Appenzell-Innerrhoden 6 t, Sankt Gallen 110 t. Die Metallspende der Ostschweiz wird für andere Landesteile, in denen die Buntmetallsammlung im Laufe der

nächsten Monate planmässig an die Hand genommen wird, in mehrfacher Hinsicht als Vorbild dienen können. Sortierung, Trennung und Verarbeitung des gesammelten Buntmetalls geschieht unter Aufsicht der kantonalen Kriegswirtschaftsämter. Die weitere technische Abwicklung vollzieht sich innerhalb des natürlichen Marktgefüges, wobei alle Stufen des Handels und der Verarbeitung Opfer auf sich nehmen, die demjenigen der spendenden Bevölkerung angemessen sind.

Dilatit

-Korksteinplatten

sind ein überragendes Isoliermittel
für Kühlanlagen und im Hochbau!

Wanner & Co. A-G., Horgen

Dilatit-Korksteinfabrik

KLINKER

braun, rot, gelb für Böden, Wandbelag,
Cheminées, Fassaden

A. G. Verblendsteinfabrik

Tel. 724 04 **Lausen**

Ständige Ausstellung unserer Erzeugnisse in der SCHWEIZER BAU-CENTRALE ZÜRICH, TALSTRASSE 9, BÖRSENBLOCK (Eintritt frei)

HOTEL

HABIS-ROYAL

Bahnhofplatz

ZÜRICH

RESTAURANT

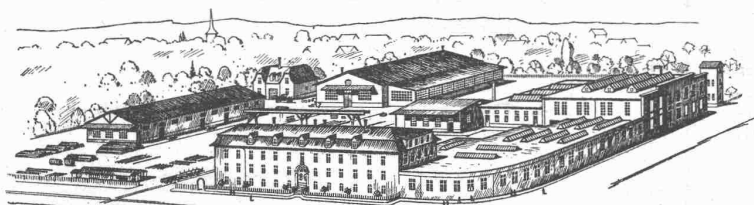
SITZUNGSZIMMER

In Wohnraum, Lager, Keller, Luftschutzräumen

Luft zu feucht?

Schnelles Trocknen mit den bewährten **Exsiccator-**
oder **Lutrocee-Trocknern**, warm oder kalt.

H. Krüger, Ing., St. Gallen, Berneckstr. 44, Tel. 257 50



Für das Kraftwerk Innertkirchen sind von uns geliefert worden:

Freiluftschaltanlage 150 kV

Trennschalter mit Hand- und motorischem Antrieb, Verbindungs- und Abzweigklemmen, Leiterschlepparmaturen.

Zentrale Innertkirchen

13 kV Schaltanlage mit Trennern für 2500 Amp.

Wasserbelastungswiderstand 13 kV für 50000 kW Leistungsvernichtung.

Alpha A-G.

Werkstätte für elektr. und mechanische Konstruktionen

Nidau

S.T.S.

Schweizer. Technische Stellenvermittlung
Service Technique Suisse de placement
Servizio Tecnico Svizzero di collocamento
Swiss Technical Service of employment

ZÜRICH, Tiefenhöfe 11 — Telefon: 35426 — Telegr.: STSINGENIEUR ZÜRICH.
 Für Arbeitgeber kostenlos. Für Stellensuchende Einschreibgebühr 2 Fr. für 3 Monate.
 Bewerber wollen Anmeldebogen verlangen. Auskunft über offene Stellen und Weiterleitung von Offerten erfolgt nur gegenüber Eingeschriebenen.

MASCHINEN-ABTEILUNG

- 543 **Dipl. Chemotechn.** siehe 25. Juli.
 545 **Chemotechniker ev. Laborant** siehe 25. Juli.
 577 **Dipl. Elektroing. ETH od. EIL.** franz. Muttersprache, mit industr. Praxis wie Versuchslabor, Berechn.-Abteil. oder techn. Abteil. eines E. W., gute allg. Bildung, flotter Stilist, beide Hauptsprachen. Alter bis 34 J. Ostschweiz.
 579 **Betriebstechniker** für Projektierung von Fabrikeinrichtungen ev. f. nachherige Betriebsüberwachung. Sofort. Zürich.
 581 **Techn. Angestellter** für das Bur. der Reparaturabt., sicherer Rechner, bewegl. im Verkehr mit Lieferanten, Baldigst. Industrieunternehmen. Nähe Zürich.
 583 **Masch.-Techniker**, franz. Mutterspr. mit Fabrikationspraxis Kleinmaschinenbau, fähig Betrieb mit 20 Mann zu leiten. Baldigst Westschweiz.
 587 **Konstrukteure u. Zeichner**, Werkzeug- und Vorrichtungsbau.
 591 **Jüng. dipl. Masch.-Techniker** mit etwas Konstr.-Praxis im allg. Masch.-Bau. Bald. Dauerstellung. Masch.-Fabrik Nordostschweiz.
 597 **Dipl. Maschinentechn.** mit Konstr.-Praxis im allg. Masch.- od. Kolbenmasch.-Bau, ferner ein **dipl. Ing.** mit Praxis Patentwesen. Alter bis 35. Dauerstellungen. Grosse Masch.-Fabrik Ostschweiz.

- 599 **Elektrotechn.** mit Praxis Schalttafelbau, Franz. Sprachkenntnisse erwünscht. Baldigst. Westschweiz.

BAU-ABTEILUNG

- 606 **Jüng. Bauing. od. Tiefbautechniker**, mit etwas Praxis für Absteckungen u. Nivellements bei Stollenbauten. Baldigst. Zentralschweiz.
 678 **Jung. Bauing. od. Tiefbautechniker** für Feldaufnahmen u. Massenberechn. im Strassenbau. Sofort. Zentralschweiz.
 696 **Dipl. Bauing. od. dipl. Tiefbautechn.** mit Erfahrung, für Projektierung Abwasserreinigungsanlage. Baldigst. Ing.-Bur. Zentralschweiz.
 710 **Dipl. Kulturing.** sowie **Vermessungstechniker**, siehe 18. Juli.
 722 **Vermessungs- od. Tiefbautechniker**, siehe 25. Juli.
 758 **Eisenkonstruktionstechniker od. -Zeichner**, siehe 1. Aug.
 784 **Dipl. Tiefbautechniker** für Absteckungen u. Bauleitung von Meliorationsarb. Baldigst. Anstellung vorübergehend.
 786 **Dipl. Tiefbautechniker** für Strassenprojekt. Sofort. Zentralschweiz.
 788 **Jung. dipl. Bau-Ing.** für stat. Berechn. in Stahl- und Eisenbetonkonstr. Sofort für ca. 2 Monate. Ostschweiz.
 792 **Jüng. Hochbautechniker**, saub. Zeichn. Sofort. Zentralschweiz.
 798 **Jüng. dipl. Arch.** mit etw. Praxis, flotter Zeichner, sof. Hochbauamt, Ostschw.
 800 **Jüng. dipl. Arch. od. Hochbautechniker** mit etwas Praxis für Projektbearb. Geschäftshausbau. Baldigst. Zentralschweiz.
 802 **Dipl. Bau-Ing.**, guter Statiker für Eisenbetonbau, Baldmögl. Ing.-Bur. Zürich.
 804 **Techniker** als Leiter in Arbeitslager von 150 Mann für die Beaufsichtigung Drainage, Wegebau, Barackenbau u. a. m.
 806 **Dipl. Arch. od. dipl. Hochbautechn.**, wenn mögl. mit ital. od. franz. Sprachkenntn., für Ausführungs-Pläne sowie Bauführung. Sofort. Arch.-Bur. Kt. Tessin.

Gesucht**Ingenieur oder Techniker**

für statische Berechnungen von Holzkonstruktionen. — Offerten mit Angaben über bisherige Tätigkeit, Alter, Eintrittstermin und Gehaltsansprüchen unter Chiffre G. H. 371 an Verlag Guggenbühl & Huber.

Bau-Ingenieur

jung, initiativ, übernimmt interessante, gutbezahlte

Bauführung

Offerten an J. M. V. Postfach 19320, Luzern.

**Stellenausschreibung.**

Beim Meliorationsamt des Kant. Schaffhausen ist die Stelle eines

Kulturingenieurs

neu zu besetzen.

Erfordernisse: Diplom der E.T.H. als Kulturingenieur, einige Jahre Praxis im Meliorationswesen.

Bei der gleichen Amtsstelle ist die Stelle eines

Vermessungstechnikers

neu zu besetzen.

Erfordernisse: Initiativer junger Mann, mit einiger Praxis im Meliorations- und Vermessungswesen.

Anmeldungen sind möglichst rasch unter Beilage von Zeugnissen und Curriculum vitae zu richten an die kant. Landwirtschafts-direktion. Weitere Auskunft erteilt der kant. Kulturingenieur.

Schaffhausen, den 29. Juli 1942.

Landwirtschaftsdirektion des Kantons Schaffhausen.

**Christen
Betonsprossenfenster**

W. CHRISTEN & CIE., Zementwarenfabrik
SCHÄNZLI bei Basel

Unternehmen der schweiz. Flugzeugindustrie sucht:**1 Statiker**

(Dipl. Ing.) mit guten theoretischen Kenntnissen

Diplomingenieure

mit Kenntnissen im allgemeinen Maschinenbau, Aerodynamik und Thermodynamik, für Berechnungen und Versuche

Konstrukteure

mit Mittelschulbildung

Zeichner

aus dem allgemeinen Maschinenbau.

Erfahrungen im Flugzeugbau oder Leichtbau sind erwünscht, jedoch nicht Bedingung.

Bewerbungen mit Angabe der bisherigen Tätigkeit, des frühesten Eintrittstermines und des Gehaltsanspruches sind unter Beilage von Zeugnisabschriften und Lichtbildern zu richten unter Chiffre K. 9167 G. an Publicitas A.-G., St. Gallen

Stellenausschreibung

Die Stelle des

Kantonsingenieurs v. Appenzel a. Rh.

Amtsitz Herisau, wird hiermit zur freien Bewerbung für Anwärter mit abgeschlossener Hochschulbildung als Bauingenieur ausgeschrieben. Erforderlich ist Vertrautheit mit modernem Strassenbau und -Unterhalt. Die Wahl wird voraussichtlich Ende November 1942 durch den Kantonsrat vorgenommen. Der Amtsantritt erfolgt gemäss Uebereinkunft nach getroffener Wahl. Der Gehalt ist gemäss Verordnung betreffend die Dienstverhältnisse und Besoldungen der kantonalen Beamten und Angestellten, vom 27. März 1939 auf 7400 bis 9600 Fr. festgesetzt, zuzüglich den jeweiligen Teuerungszulagen; die Taggelder richten sich nach der entsprechenden Verordnung über die Taggelder und Reiseentschädigungen vom 27. März 1939.

Die Bewerber werden eingeladen, ihre Anmeldungen bis Samstag, den 5. September 1942 (Datum des Empfanges der Anmeldungen), bei Herrn Regierungsrat J. Willi, Baudirektor, in Gais, handschriftlich einzureichen, unter Beilage eines Berichtes samt Ausweisen über Bildungsgang und bisherige Tätigkeit. Nähere Auskunft erteilt auf Wunsch die Baudirektion; persönliche Vorstellung ohne Einladung ist nicht erwünscht.

Herisau, den 4. August 1942.

Im Auftrag des Regierungsrates:
Der Ratschreiber:
Tanner.

ESCHER WYSS ZÜRICH

Ueber 11 Millionen PS Wasserturbinen

Lieferungen für Kraftwerk

INNERTKIRCHEN

3 Freistrahlturbinen

von je 58 500 PS

4500 m Druckleitungen

von 2400 bis 3100 mm Durchmesser
mit Montage in Fels

Schachtpanzerung

für das Wasserschloss von 8,5 m
Durchmesser und 64 m Höhe

