

Zeitschrift: Schweizerische Bauzeitung
Herausgeber: Verlags-AG der akademischen technischen Vereine
Band: 119/120 (1942)
Heft: 4

Werbung

Nutzungsbedingungen

Die ETH-Bibliothek ist die Anbieterin der digitalisierten Zeitschriften auf E-Periodica. Sie besitzt keine Urheberrechte an den Zeitschriften und ist nicht verantwortlich für deren Inhalte. Die Rechte liegen in der Regel bei den Herausgebern beziehungsweise den externen Rechteinhabern. Das Veröffentlichen von Bildern in Print- und Online-Publikationen sowie auf Social Media-Kanälen oder Webseiten ist nur mit vorheriger Genehmigung der Rechteinhaber erlaubt. [Mehr erfahren](#)

Conditions d'utilisation

L'ETH Library est le fournisseur des revues numérisées. Elle ne détient aucun droit d'auteur sur les revues et n'est pas responsable de leur contenu. En règle générale, les droits sont détenus par les éditeurs ou les détenteurs de droits externes. La reproduction d'images dans des publications imprimées ou en ligne ainsi que sur des canaux de médias sociaux ou des sites web n'est autorisée qu'avec l'accord préalable des détenteurs des droits. [En savoir plus](#)

Terms of use

The ETH Library is the provider of the digitised journals. It does not own any copyrights to the journals and is not responsible for their content. The rights usually lie with the publishers or the external rights holders. Publishing images in print and online publications, as well as on social media channels or websites, is only permitted with the prior consent of the rights holders. [Find out more](#)

Download PDF: 07.01.2026

ETH-Bibliothek Zürich, E-Periodica, <https://www.e-periodica.ch>

**V
ROLL
N**

**Gesenschieme- und
Pressartikel aller Art,
roh und bearbeitet**

Gesellschaft der Ludw. von Roll'schen Eisenwerke A.G.
Werke in Gerlafingen (Hauptsitz), Klus, Choindex, Rondez, Olten, Bern

161

**WILD
HEERBRUGG**

**Das kleine handliche
Nivellier-Instrument NI**

für Strassenbau, Kanalisationen, technische
Aufnahmen und Kulturtechnik.

**WILD
HEERBRUGG** Verkaufs-AG H.Wild's geodätische
Instrumente, Heerbrugg (Schweiz)

MARS-LUMOGRAPH

Nr. 2886 Schweizer Patent Nr. 156158
19 Härten

ermöglicht dem
Architekten und Künstler

auch die subtilsten zeichnerischen
Aufgaben zu lösen. Intensive
Schwärze und Deckkraft, sowie
der höchste Grad von Unver-
wischbarkeit zeichnen die Mine
dieses Universalstiftes aus.

J.S. STAEDTLER

**MARS- BLEISTIFTFABRIK
NÜRNBERG**

Generalvertretung und Fabrikdepot:
RUDOLF BAUMGARTNER-HEIM
Hofwiesenstraße 244 Zürich-Oerlikon Telefon 63863

Die Seite der soliden
Bauhandwerker

Nachstehende Firmen empfehlen sich den Herren Architekten

WERNER STRICKLER

Rosengartenstr. 26, Tel. 7 61 37, Hauptpostfach 173
Maler- und Tapezierermeister
 Ausführung sämtlicher Maler- und Tapeziererarbeiten.
 Eigenes Vorhangnähateller

FERD. LOETSCHER, Zürich 3

Werkstätte: Saumstr. 45, Hinterhaus, Tel. 7 36 86
Werkzeug-Fabrikation
Bauschlosserei

H. STURZENEGGER, Zürich 3

Zweierstr. 134, Tel. 3 60 27
Einfriedungen aller Art, Eisen- und Holzzäune, erstellt neu und repariert

P. EGGER-SCHULTHEISS, Zürich 11

Tel. 6 88 16
Bau-Tapezierer
 Ausführung sämtlicher Tapeziererarbeiten

GEBHARD RUTZ, Eidgenössisches Zürich 7

Jupiterstr. 49 (Nähe Klusplatz), Tel. 2 74 63
Mechan. Schreinerei - Innenausbau. Spezialitäten: **Feine Hart-**
holzarbeiten, Harmonika-Schiebewände, Faltwände, Schalltüren

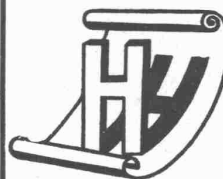
ALBERT BRUNNER, Rolladen-Industrie

ZÜRICH 7, Wohnung: Ulrichstr. 15, Werk: Florastr.
 Neulieferung und Reparaturen von Rolladen und Sonnenstoren,
 Kippstoren und Jalousieläden **Verbandsfrei**



GARTENBAUGESCHÄFT
OTTO ZINGG, Zürich 6

Allenmoosstr. 46a,
 Bureau u. Wohnung: Stüssistr. 88 Tel. 6 05 59
 Erstellung u. Pflege v. Gärten, Beratung b. Umänderung.



HANS HORBER
TAPETEN
ZÜRICH

TELEPHON 6 61 66

Führendes Haus für Wandbekleidungen

Carl Diener *Söhne*
BAUGESCHÄFT

Zürich 7

Asylstr. 77, Tel. 2 69 45

G. NUSSBAUMER, Zürich 11

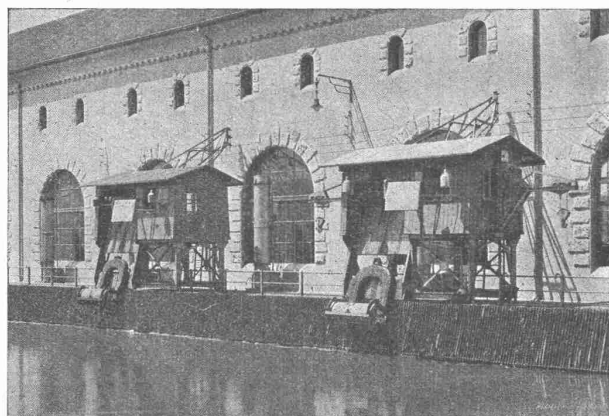
Zelglistr. 18, Tel. 6 94 67
Baugeschäft
 Zimmerei und Schreinerei

M. FISCHER, Zürich 11

Schauenbergstr. 52, Tel. 6 60 74
Bauschlosserei
 Spezialität: Neubauten, Metallbriefkasten

J. G. FLUHRER, Zürich 7

Forchstr. 232-34, Tel. 2 50 15, Gegr. 1895
Fensterfabrik
 Spezialität: Schiebefenster, Faltenfenster und -Türen, Luftschutztüren



MASCHINENFABRIK
JONNERET FILS AINÉ - GENÈVE

Gegründet 1850

Spezialität:

Rechenreinigungsmaschinen

In- und Auslandpatente



Für Sprengarbeiten

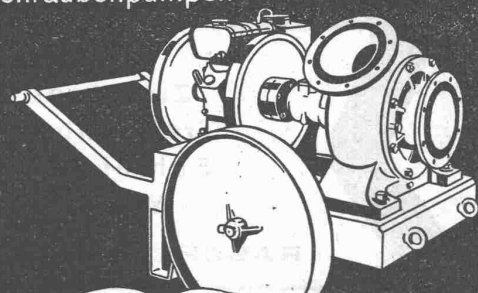
Schwarzpulver
 der Eidg. Pulvermühlen Aubonne und Chur

F. K. STOFER-SCHMID, Zürich 6 Stampfenbachstr. 155, Tel. 6 29 45 Baugeschäft empfiehlt sich für sämtliche einschlagenden Arbeiten	ED. MEIER, Zürich-Seebach Glattalstr. 17, Tel. 6 68 23 Baugeschäft Neubauten, Reparaturen, Umbauten, Renovationen, Luftschutzkeller, Grünfuttersilo
JOH. MÜLLER, Zürich 4 Bienenstrasse 31, Tel. 3 90 56 Bau- und Autospenglerei Löt- und Schweissarbeiten	E. RUFER, Zürich 4 Kanzleistr. 117, Tel. 7 92 83 Baugeschäft Neubauten, Umbauten, Renovationen, Schutzräume, Reparaturen etc. Unverbindliche Kostenvoranschläge, Vorteilhafteste Berechnung
A. ERNI, Eidgen. diplom. Installateur, Zürich 3 Bureau: Steinstr. 28, Lager u. Werkstatt: Uetlibergstr. 77, Tel. 7 27 66 HEIZUNG, Zentralheiz. aller Systeme, Ventil., Warmwasser-Bereitungen SANITÄR, Sanitäre Installationen Techn.-Bur., Repar., Ausarbeit. v. Projekten sowie fachm. Berat. kostenl.	PAUL GSELL, Zürich Pappelstr. 20, Tel. 5 72 02 Erste chemische Holzbeizerei Ausführung sämtlicher Beizarbeiten in der ganzen Schweiz SBC Erste Referenzen Aussteller
J. VÖGEL, ZÜRICH Wohnung: Steinhaldenstr. 69, Zürich 2 Bureau und Werkstatt: Schipfe 33, Zürich 1 Tel. 3 40 18 Malergeschäft Strukturstriche, Schriften, Schleiflack- und Tapeziererarbeiten	PIFFNER & RÄBER, Zürich 11-Oerlikon Baumackerstr. 43, Tel. 6 93 33 Malerwerkstätte Tapezieren, Renovationen, Reparaturen Uebernahme ganzer Neubauten
OSKAR KÜNG Zürich 4 Pflanzschulstr. 95 Tel. 7 45 20 DACHDECKER UND KAMINBAUER Gewissenhafte und fachmännische Ausführungen von Neubedachungen aller Art, sowie Neubau von Kaminen sämtlicher Systeme	ERNST MATT, Zürich-Oerlikon Affolternstr. 96, Tel. 6 62 62 Schlosserei, Eisenbau Glas-Abschlüsse
FENSTERFABRIK ALBISRIEDEN A. G. ZÜRICH 9, Tel. 7 06 91 Glaserarbeiten aller Art Fensterrevisionen	Gips- und Stukkaturgeschäft Ausführung von Architekturmodellen E. PESENTI, ZÜRICH Renggerstr. 66 / Tel. 3 03 79
E. POLENTARUTTI, Zürich 11 Ueberlandstrasse 11, Tel. 6 65 95 Baugeschäft Umbauten, Tiefbauten, Luftschutzbauten, Reparaturen	E. O. KNECHT, Ing., Zürich 7 Asylstr. 104, Tel. 2 35 47 Zentralheizungen Sanitäre Anlagen

Guss-Asphalt-Arbeiten
für Hoch- u. Tiefbau
 Flachdächer begehbar, Bodenbeläge, Kegelbahnen etc.
 erstellen mit aller Garantie, kunstgerecht und zweckentsprechend
A. SCHMID'S ERBEN, ZÜRICH
 Asphaltgeschäft Weststr. 125 Gegr. 1865 Telefon 3 21 08


 Die QUALITÄTSMARKE für
 schalldichte Telefonkabinen,
 Türen, Fenster und Wände
ANTIPHON A. G. ZÜRICH
 Limmatquai 3 Telefon 2 15 00

Schraubepumpen



MÜLLER A/G
 BRUGG
Pumpenbau

KLINKER braun, rot, gelb für Böden, Wandbelag, Cheminées, Fassaden
A. G. Verblendsteinfabrik Tel. 72404 **Lausen**
 Ständige Ausstellung unserer Erzeugnisse in der SCHWEIZER BAU-CENTRALE ZÜRICH, TALSTRASSE 9, BÖRSENBLOCK (Eintritt frei)

KONSTRUKTIONEN ALLER ART

aus

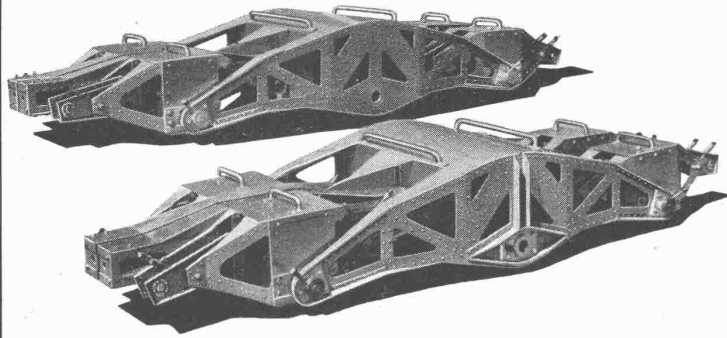
LEICHTMETALL

rufen gründlicher Kenntnis des Werkstoffes und dessen rationeller Verwertung.

Gewähr dafür bietet Ihnen

ALUMINIUM MENZIKEN & GONTENSCHWIL A.-G.
MENZIKEN (Aargau)

Telephon 6 16 21



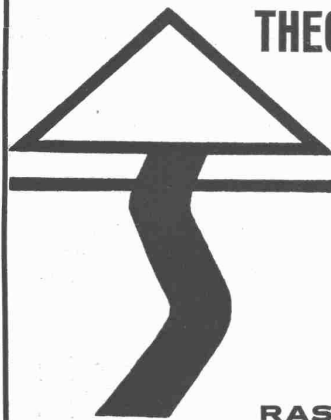
VORGESPANNTER BETON

PROCÉDÉS FREYSSINET BREVETÉS

Grosse Materialersparnis
 Sicherheit gegen Rissbildung
 Vielseitige Anwendungsmöglichkeiten

Auskunft erteilt:
PROCÉDÉS FREYSSINET
 44, ROUTE DE GENÈVE

LAUSANNE
 TÉL. 3 46 16



THEODOR SCHLATTER
& CO. AG. ST. GALLEN

Wassergasse 24
 Telephon 27401

Zimmerei
 Treppenbau
 Schreinerei
 Möbel

RASCHE LIEFERUNG



Clichés
 und Entwürfe für
 jede Werbung

ANDERSON & WEIDMANN

ZÜRICH 5
 Traugottstrasse 6
 Tel. 38234

GLASDÄCHER
 in kittlosem System „KULLY“

GLASDACHWERKE OLTEN
A. KULLY, Dipl.-Ing., OLTEN

G. EGR. 1854
 TEL. 5 40 56

OFENFABRIK

KOHLER A.-G.

METT-BIEL

WIR FABRIZIEREN:

KACHELÖFEN

BAU-KERAMIK

KERAMIK-SCHRIFTEN

CHEMINÉES



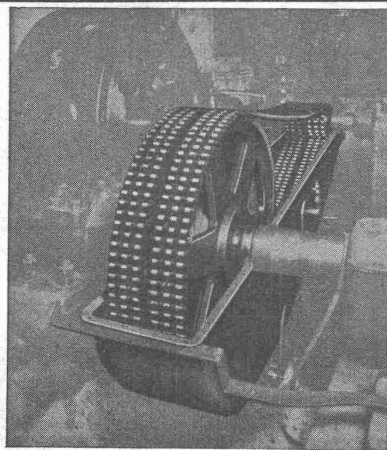
Feuerschutz ist Heimatschutz!

MINIMAX-
Feuerlöscher

sind ohne bauliche Aenderungen leicht zu installieren, von Jedermann in einer Sekunde bedienbar, stets bereit, auch bei Frost im Winter; jahrzehntelang unverändert haltbar.

MINIMAX A.-G. ZÜRICHHeimelige
Raumstimmungdurch Härtung und Veredelung der Nadelhölzer. Spezialität aparte Heimatstilfönungen. Künstlerische Wirkung auf wirtschaftlicher Grundlage mit dem seit über 20 Jahren bewährten **Reform-Beizen**. — Muster und fachtechnische Beratung kostenlos.**Reform-Beizen und Lacke**

A. STROHHOFER, BADEN.

**Ketten-**
Antriebebis 40 PS
sofort
ab Lager lieferbar.**W. EMIL KUNZ**
Gotthardstrasse 21
ZÜRICH 2
Telephon 5 29 20

HOTEL

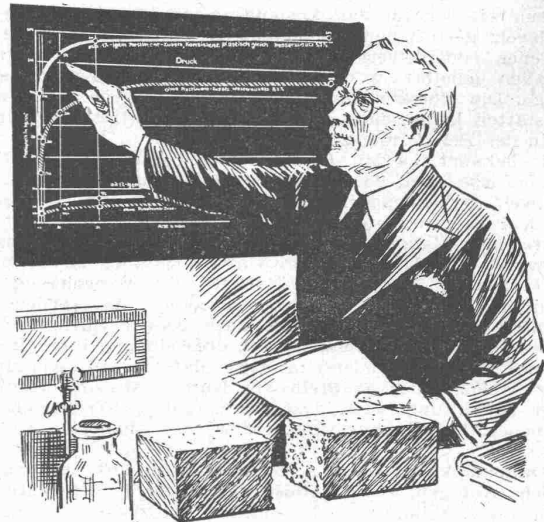
HABIS-ROYAL

Bahnhofplatz

ZÜRICH

RESTAURANT

SITZUNGSZIMMER

*Was halten führende Autoritäten
von **Plastiment**?***3 Ein Professor:**

Zuviel Wasser «frisst» die Energien des Zementes. Je weniger Anmachwasser, desto besser der Beton. Einwandfreie Untersuchungen bekannter Forschungs-Institute der ganzen Welt und langjährige Beobachtungen in der Praxis haben ergeben, dass ein kleiner Plastiment-Zusatz zum Portland-Zement eine Reduktion des Wasserbedarfes um 10—20%, erlaubt. Plastiment macht den Beton «flüssiger», leicht verarbeitbar und erhöht dabei seine Dichte und Festigkeit ganz bedeutend. Der Weg zum Qualitätsbeton führt über Plastiment!

Prospekt und jede nähere Auskunft durch die Fabrikanten

KASPAR WINKLER+CO
ZÜRICH/ALTSTETTEN**TEL. 55343**

Aluminium-Industrie A.-G., Chippis. In Chippis ist die Herstellung von Magnesium aufgenommen worden, nach einem neuen Verfahren, das die Aluminiumindustrie in den letzten Jahren ausgearbeitet hat und das mit dem Rohmaterial (Dolomit) arbeitet, das in der nächsten Umgebung des Werkes Chippis in grossen Mengen zur Verfügung steht. Auch für die in Schweizerhalle bei Basel im Bau begriffene Anlage für die Herstellung künstlichen Kryoliths konnte einheimisches Rohmaterial gesichert werden. Die Gesellschaft erwarb die Mine des Trappistes bei Sembrancher im Wallis, die wieder in Betrieb genommen wurde und wo Flusspat gefördert wird. Die Leitung sucht auf diesem Wege die Werke von den Rohstoffen aus dem Ausland so viel als möglich unabhängig zu machen. Für das wichtigste Rohmaterial, die Tonerde, ist man aber nach wie vor auf das Ausland angewiesen. Dank den von der Schweiz getroffenen Abmachungen wurde die Tonerde aus den eigenen Tonerdewerken der Aluminium A.-G. in Frankreich und Italien geliefert, wenn auch nicht im vollen vereinbarten Umfang. Die Vorräte sind indessen aussergewöhnlich gering und gestatten kaum, einen allfällig künftig eintretenden Unterbruch in der Belieferung zu überbrücken.

Wie bekannt, ist auf Grund der geltenden Staatsverträge ein wesentlicher Teil der Metallproduktion zu exportieren. Das der Schweiz verbleibende Aluminium reicht leider nicht aus, um neben dem hergebrachten Verbrauch auch in vollem Umfang alle durch den Mangel anderer Metalle entstehenden Verwendungszwecke zu decken. Deshalb wurde im letzten Herbst durch eine Verordnung der Kriegswirtschaft die Verwendung des Aluminiums für gewisse Zwecke verboten. Im vorliegenden Falle mussten die Folienhersteller nach dem Verlust ihrer Exportgeschäfte auch den Inlandabsatz drosseln und ihren Betrieb stark einschränken. Andererseits tritt das Metall Aluminium heute in vielen Fällen an Stelle von Kupfer, Messing und Zinn, und die Verwaltung hofft, dass daraus für die Zeit nach dem Krieg neue Absatzgebiete gesichert werden können.

Metallbau A.-G./LUWA A.-G. Fabrik für luft- und wärmetechnische Anlagen, Zürich-Albisrieden. Diese beiden Unternehmungen, die sich im Laufe des Jahres 1941 zusammengeschlossen haben, waren voll beschäftigt. Die Arbeiter- und Angestelltanzahl betrug konstant 300 Personen. Im Hinblick auf die unsichere Lage wurde von der Ausschüttung einer Dividende Abstand genommen, jedoch dem Fürsorgefonds wie im vorhergehenden Jahre 25 000 Fr. überwiesen. Eine starke Entwicklung

zeigte die Trockenanlagen-Abteilung, wo speziell Grossanlagen für die verschiedensten Industriebetriebe und Gemeindebehörden zur Ablieferung kamen. Ebenfalls starke Ausweitung erfuhr die Abteilung Klimatechnik, wo besonders die Textilindustrie interessante technische Probleme stellte. Die neu aufgenommene Abteilung für Staubabscheider hat verschiedene interessante Exportaufträge erzielt. Entsprechend dem starken Rückgang auf dem Baumarkt ist die «Norm-Bauteile»-Fabrikation zurückgegangen. Materialbeschaffungsschwierigkeiten machen die Ausichten für die nahe Zukunft unsicher.

Das Ergebnis der Metallspende im Kanton Zürich. Die Menge der gesammelten Buntmetalle beläuft sich vorläufig auf 473 t. An der Spitze der Zahlen marschiert die Stadt Zürich mit 257 t; Winterthur hat 40 t Buntmetall gesammelt, die übrigen Gemeinden des Kantons zusammen 176 t. Im Kantonsdurchschnitt hat jede Haushaltung 2,5 kg Buntmetall gespendet. Der Haushaltungsdurchschnitt ist jedoch von Gemeinde zu Gemeinde verschieden und zwar nicht so sehr wegen einer unterschiedlichen Gebefreudigkeit, als aus dem Grunde, weil in vielen Gemeinden schon seit zwei Jahren gut organisierte Altstoff-Sammlungen stattgefunden haben. Bei einzelnen Ortschaften wurde das Sammelergebnis durch die Abgabe von gewichtigen Gegenständen, wie Glocken, Kanonenrohren und dergleichen aus öffentlichem Besitz beträchtlich erhöht.

Die wirtschaftliche Rationierung in Frankreich und unsere Handelsbeziehungen mit diesem Lande. Frankreich hat innert wenigen Monaten nach dem Waffenstillstand ein autoritäres Zuteilungssystem der Rohmaterialien schaffen müssen, um eine Verschwendung zu vermeiden und seine Industrie aufrecht erhalten zu können. Dieses Ziel wurde erreicht. Es wäre nunmehr wünschenswert, diese Organisation durch ihre Anpassung an den Aussenhandel zu verbessern. Nur die Einführung von Exportkontingenten für bestimmte Rohmaterialien vermag den Handelsaustausch Frankreichs mit dem Auslande, im besonderen mit der Schweiz, zu fördern. Die «Revue Economique Franco-Suisse», Organ der Schweizerischen Handelskammer in Frankreich, befasste sich in ihrer Mainummer 1942 mit dem französischen Verteilungssystem industrieller Erzeugnisse, speziell der Eisen- und Stahlindustrie. Dieselbe Nummer enthält zwei Rundschreiben betreffs Regelung des französischen Exportes nach der Schweiz und Reisebedingungen zwischen Frankreich und der Schweiz.



seit 50 Jahren
führend in:



Dauer-Dachpappen
Isolier-Pappen
Abdichtungsplatten
Isoliergeweben
Teer- und
Asphaltpapieren
Verdunkelungs- und
Spezial-Pappen
aller Art

Muster und Angebote
unverbindlich

MuttENZ	Tel.	9 30 22
Zürich	"	3 11 77
		3 01 65
Bern	"	2 43 32
St. Gallen	"	2 61 65
Lausanne	"	3 20 13
Genève	"	4 63 19

CHEMISCH-TECHNISCHE WERKE A. G. MUTTENZ-BASEL
gegründet 1887 **USINES TECHNIICO-CHIMIQUES S. A. MUTTENZ-BALE**
Aeltestes und leistungsfähigstes Unternehmen dieser Branche



FLANKENSCHLIFF NACH SYSTEM „MINERVA“

FABRIKATION VON ZAHNRÄDERN FÜR
JEDEN VERWENDUNGSZWECK

ZAHNRÄDER FABRIK

SAUTER, BACHMANN & CO
NETSTAL TELEPHON 4.44



Normaler
Aufsatz

Das

HAUSKAMIN



Aufsatz
aufgeklappt

- Wollen Sie Ihr Brennmaterial rationell verwenden?
- Wünschen Sie, dass die Kaminaussenwände keine schwarzen Flecken zeigen?
- Wünschen Sie befreit zu sein von den lästigen **RAUCH- UND GASRUCKSCHLÄGEN?**

dann verwenden Sie nur den Patentkaminaufsatz Marke „STURM“ der Spezialfirma für Hauskaminanlagen

EUG. SCHADLER, Baugeschäft, BASEL
KAMIN- UND FEUERUNGSBAU
Sempacherstrasse 43 Telephon 3 27 66

S. T. S. Schweizer. Technische Stellenvermittlung
 Service Technique Suisse de placement
 Servizio Tecnico Svizzero di collocamento
 Swiss Technical Service of employment

ZÜRICH, Tiefenhöfe 11 — Telefon: 35426 — Telegr.: STSINGENIEUR ZÜRICH.
 Für Arbeitgeber kostenlos. Für Stellensuchende Einschreibgebühr 2 Fr. für 3 Monate.
 Bewerber wollen Anmeldebogen verlangen. Auskunft über offene Stellen und Weiterleitung von Offerten erfolgt nur gegenüber Eingeschriebenen.

MASCHINEN-ABTEILUNG

- 453 **Dipl. Elektro-Ingenieur ev. Elektro-Techniker.** Schweiz. S. 20. Juni.
- 457 **Dipl. Elektro-Ingenieur,** für Bearbeitung von Patentschriften. Ostschweiz. S. 20. Juni.
- 463 **Dipl. Chemo-Techniker,** für Labor. Zentralschweiz. S. 27. Juni.
- 475 **Dipl. Maschinen-Ingenieur E. T. H.** Westschweiz. S. 27. Juni.
- 487 **Dipl. Elektro-Techniker.** Zentralschweiz. S. 4. Juli.
- 513 **Radio-Techniker.** Neuchâtel. S. 11. Juli.
- 539 **Techniker,** als Betriebsleiter einer Seilbahn. Deutsch, italienisch. Militärische Stelle bei ziviler Anstellung.
- 541 **Maschinen-Techniker,** mit Konstruktionspraxis im allgemein. Maschinenbau. als Konstrukteur. Zentralschweiz.
- 543 **Dipl. Chemo-Techniker,** für Labor u. Betriebsuntersuchungen.. Baldmöglichst. Zentralschweiz.
- 545 **Chemo-Techniker ev. Laborant,** für Labortätigkeit in Lack- u. Farbenfabrikation. Baldigst.

- 547 **Maschinen-Konstrukteur,** mit Praxis in Dampfkesseleanlagen, Armaturen etc. Ostschweiz.
- 551 **Heizungs-Techniker,** für Projekt u. Ausführung von Zentralheizungsanlagen. Französisch. Westschweiz.

BAU-ABTEILUNG

- 354 **Dipl. Ingenieur,** mit Kenntnissen der Hydraulik. Zentralschweiz.
- 510 **Kultur-Ingenieur, Geometer od. Vermessungs-Techniker.** Ostschweiz. S. 30. 5.
- 720 **Architekt- od. Hochbau-Techniker,** für Werkpläne. Sofort. Südschweiz.
- 722 **Vermessungs- od. Tiefbau-Techniker,** für aushilfsweise Beschäftigung. Innerschweiz.
- 732 **Tiefbau-Techniker ev. Vermessungs-Techniker,** für Vermessungen u. Absteckungen in Stollenbauten. Zentralschweiz.
- 734 **Dipl. Architekt od. Dipl. Hochbau-Techniker,** für Entwurf u. Bauleitung. Sofort. Nordostschweiz.
- 736 **Bauführer,** für Kabelverlegungsarbeiten. Sofort. Baustelle 2300 m ü. M.
- 740 **Hoch- u. Tiefbau-Techniker,** für Befestigungsbauten. Sofort. Militärische Arbeiten bei ziviler Anstellung.
- 742 **Dipl. Hochbau-Techniker,** mit Bureau- u. Bauplatz-Praxis. Sofort. Zentralschweiz.
- 744 **Dipl. Tiefbau-Techniker,** mit Praxis im allgem. Tiefbau, Stollen- u. Festungsbau. Militärische Arbeiten bei ziviler Anstellung.
- 746 **Tiefbau- od. Vermessungs-Techniker,** für topographische Aufnahmen. Sofort. Innerschweiz.



ING. MAX GREUTER & CIE. ZÜRICH 8
 INJEKTIONS- UND GUNIT-ARBEITEN . INGENIEUR-BUREAU

Polier
 (Tiefbautechniker)

für Stollenbau, Strassenbau, seit langer Zeit mit Kraftwerkbauarbeiten beschäftigt, Einbauspezialist, sucht für nächste Zeit ein neues Arbeitsfeld. — Offerten sind zu richten unter T. 3882 Y. an Publicitas Bern.

Zu kaufen gesucht
1 Seilwinde

(Wellbock), für Motorbetrieb. — Offerten mit Preis und ungefährem Gewicht an
Karl Santschi, Mättenfeld,
Steffisburg.

GESUCHT zu baldigem Eintritt
INGENIEUR od. TECHNIKER

mit Erfahrung im Kessel- und Apparatebau. — Offerten mit Angabe der bisherigen Tätigkeit, Alter, Eintrittsdatum und Gehaltsansprüche werden erwartet unter Chiffre G.H. 368 an Guggenbühl & Huber, Verlag, Zürich.

Tiefbautechniker - Bauleiter

gesetzten Alters, vielseitige Erfahrungen in Vertrauensstellungen sucht leitenden Posten. — Gefl. Offerten unter Chiffre G. H. 370 an Guggenbühl & Huber, Verlag, Zürich.

Christen
Betonsprossenfenster
 W. CHRISTEN & CIE., Zementwarenfabrik
 SCHÄNZLI bei Basel

Stellen-Ausschreibung — Vakante Stelle:
Ingenieur I. Klasse

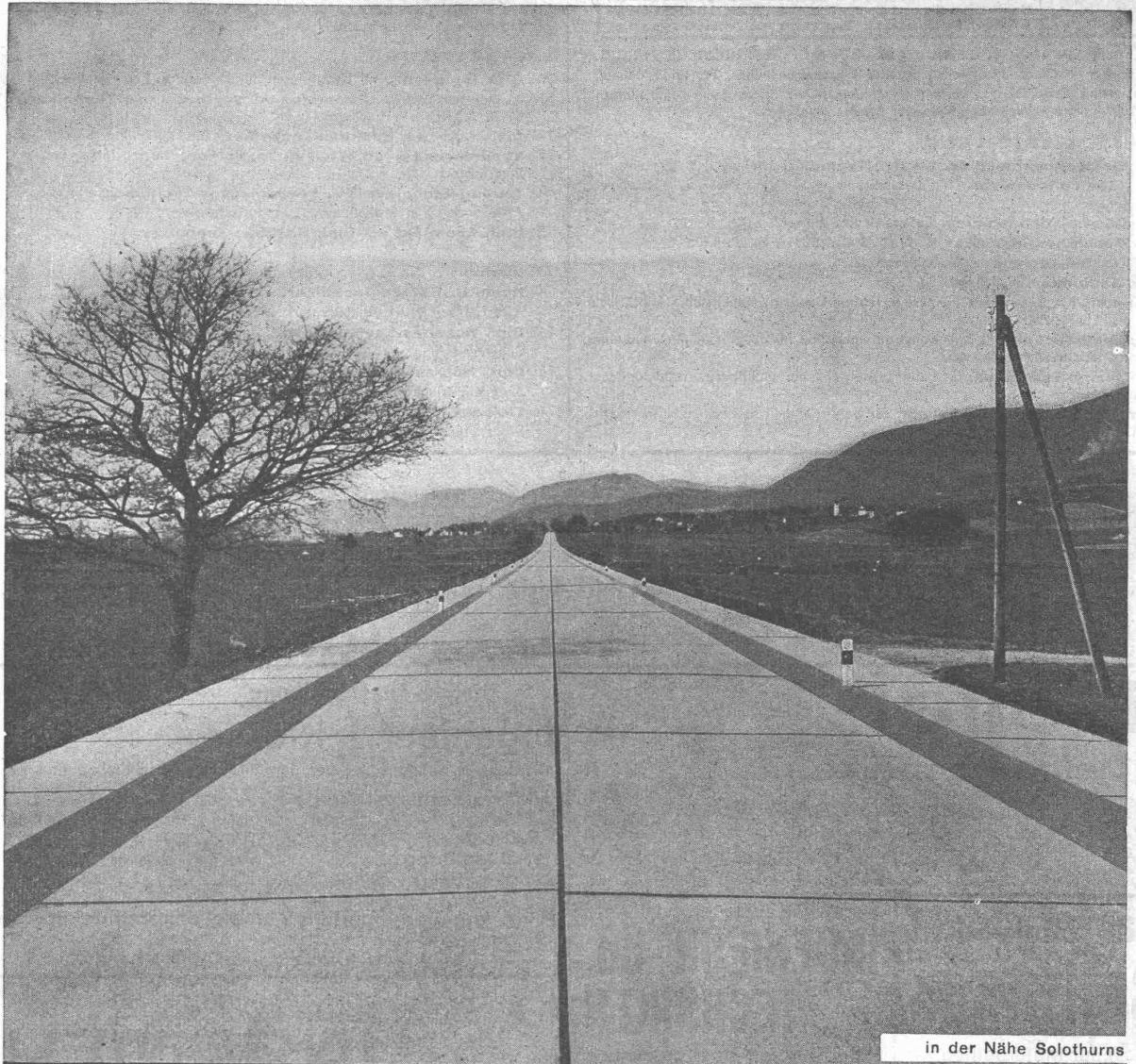
allenfalls II. Sektionschef bei der Abteilung für Bahnbau und Kraftwerke.
Erfordernisse: Abgeschlossene technische Hochschulbildung als Bauingenieur. Erfahrung in Projektierung und Ausführung von Tiefbauten.
Besoldung: Fr. 7504 bis Fr. 10816, bzw. Fr. 8424 bis Fr. 11736 und gesetzliche Zulagen.
Anmeldungstermin: 8. August 1942.
Anmeldung schriftlich an die Generaldirektion der SBB in Bern.
Bemerkungen: Dienstantritt so bald als möglich.

Sehr erfahrener
INGENIEUR
 mit Praxis in Tunnelarbeiten, wird für die Leitung von Baustellen in der Westschweiz gesucht. — Handgeschriebene, detaillierte Offerten mit Alter, Ansprüchen, Zeugniskopien oder Referenzen, unter Chiffre E. 7654 X. an Publicitas Genf.

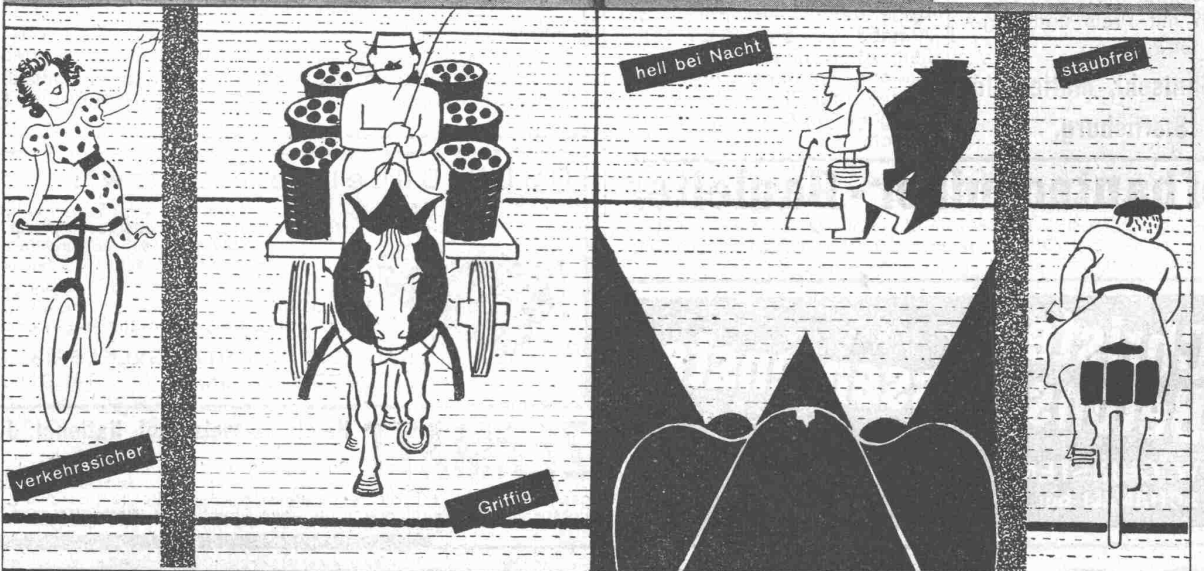
DÜLO-Dübelstein-Lotzwil
 Grösse 6x12x25 cm, Normalformat 1/8, 1/4, 1/2 und 3/4 teilbar oder auf Wunsch eingefräst (auch in der Längsrichtung). Allseitig schraub- u. nagelfest. Volumenbeständig. Verlangen Sie Muster.
 Weitere Bauspezialitäten: **Drahtziegelgewebe, Ideal-Rabitz, Streckrabitz, Drahtgeflechte, rohes Betonstahl-Einlagegewebe.**
SCHWEIZ. DRAHTZIEGELFABRIK A. - G.
 LOTZWIL (Bern) Tel. 6 01 73

ZERMATT Hotels Schweizerhof, National, Bellevue
 Ruhige, sonnige Lage. Letzter Komfort. Grosser Garten. Eigenes, diskretes Hausorchester. Sehr gepflegte Küche. Vorzügl. Weine. Pension v. 12.—, Wochenpauschal v. 98.— an. Prospekte u. Auskunft durch die neue Direktion **W. ZIMMERMANN, Tel. 110.**

OMS - Kläranlagen A.-G., Goldbach-Zürich
 Zentralkläranlagen Hausklärgruben
 das Frischwasser-Klärverfahren mit automatischer Schwammstoffabscheidung



in der Nähe Solothurns



verkehrsicher

Griffig

hell bei Nacht

staubfrei

Betonstrasse mit Fahrradwegen