

Zeitschrift: Schweizerische Bauzeitung
Herausgeber: Verlags-AG der akademischen technischen Vereine
Band: 119/120 (1942)
Heft: 4

Werbung

Nutzungsbedingungen

Die ETH-Bibliothek ist die Anbieterin der digitalisierten Zeitschriften auf E-Periodica. Sie besitzt keine Urheberrechte an den Zeitschriften und ist nicht verantwortlich für deren Inhalte. Die Rechte liegen in der Regel bei den Herausgebern beziehungsweise den externen Rechteinhabern. Das Veröffentlichen von Bildern in Print- und Online-Publikationen sowie auf Social Media-Kanälen oder Webseiten ist nur mit vorheriger Genehmigung der Rechteinhaber erlaubt. [Mehr erfahren](#)

Conditions d'utilisation

L'ETH Library est le fournisseur des revues numérisées. Elle ne détient aucun droit d'auteur sur les revues et n'est pas responsable de leur contenu. En règle générale, les droits sont détenus par les éditeurs ou les détenteurs de droits externes. La reproduction d'images dans des publications imprimées ou en ligne ainsi que sur des canaux de médias sociaux ou des sites web n'est autorisée qu'avec l'accord préalable des détenteurs des droits. [En savoir plus](#)

Terms of use

The ETH Library is the provider of the digitised journals. It does not own any copyrights to the journals and is not responsible for their content. The rights usually lie with the publishers or the external rights holders. Publishing images in print and online publications, as well as on social media channels or websites, is only permitted with the prior consent of the rights holders. [Find out more](#)

Download PDF: 16.01.2026

ETH-Bibliothek Zürich, E-Periodica, <https://www.e-periodica.ch>

SCHWEIZERISCHE BAUZEITUNG

WOCHENSCHRIFT FÜR ARCHITEKTUR / INGENIEURWESEN / MASCHINENTECHNIK
REVUE POLYTECHNIQUE SUISSE

ORGAN DES SCHWEIZERISCHEN INGENIEUR- UND ARCHITEKTEN-VEREINS
UND DER GESELLSCHAFT EHEMAL. STUDIERENDER DER EIDG. TECHN. HOCHSCHULE
GEGRÜNDET 1883 VON ING. A. WALDNER / HERAUSGEGEBEN VON ING. C. JEGHER

G.E.P.-u. S.I.A.-Mitgl., b. Verlag: Schweiz 40 Fr.,
Ausland 48 Fr. jährl.; Nicht-Mitglieder: Schweiz
48 Fr.; Ausland 60 Fr., postamtlich abonniert
48 Fr. zuzüglich Gebühren. / Einzel-Nr. Fr. 1.20

VERLAG C. & W. JEGHER, ZÜRICH
Dianastrasse 5 / Postdeck VIII 6110
Telephon: 34507 ■ In Kommission
bei Rascher & Cie., Zürich u. Leipzig

Anzeigen durch GUGGENBUHL & HUBER,
Zürich, Hirschengraben 20, Postdeck VIII 26415,
Telephon 27816 / Der Anzeigen-Preis beträgt
pro ganze Seite 276 Fr., Rabatte nach Tarif

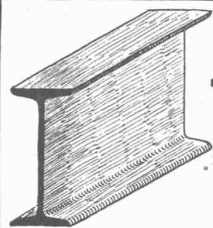
SCHIEBEBÖDEN · ISOLIERPLATTEN · DACHVERSCHALUNGEN · HALLEN- UND INDUSTRIEBAUTEN · BARACKENBAU

Durisol

A.-G. FÜR LEICHTBAUSTOFFE · DIETIKON · TEL. 91 86

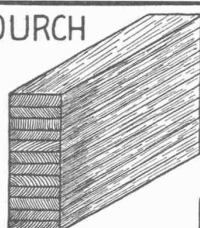
Sondierbohrungen
mit Entnahme ungestörter Bodenproben.
Kernbohrungen im Fels - Injektionen.
Grundwasserfassungen.

Tiefbohr- &
Baugesellschaft A.-G.
Zürich-Bern

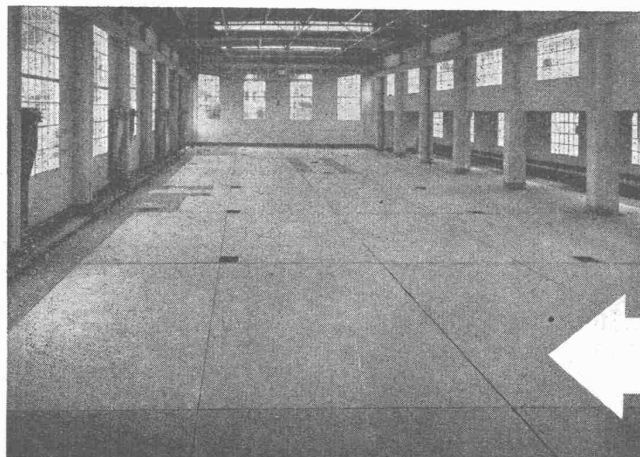


-EISEN
ERSETZEN

DURCH



HETZER = BALKEN
TRÄGER
B. ZÖLLIG SÖHNE
HOLZKONSTRUKT, ARBON



WALO BERTSCHINGER
Bauunternehmung Zürich
Abteilung Spezialbetonbeläge

Ausführung in Kieserling Spezialbeton

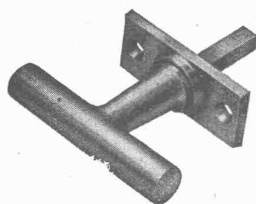
HEIZUNG & LÜFTUNG

Modernisierung alter Heizsysteme
Amortisation durch Brennstoffersparnis
Beratung und Offerten kostenlos

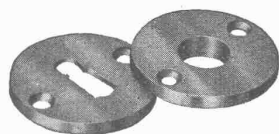


JOH. MÜLLER AG. RÜTI & ZÜRICH
Gegründet 1878

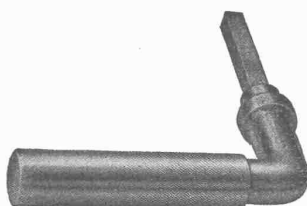
Schweizer Baubeschläge



Wir liefern alle
kuranten Be-
schläge in erst-
klassiger Aus-
führung.



INCA



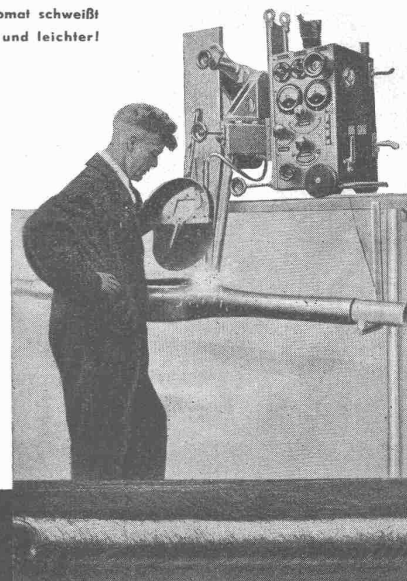
INJECTA

A.-G. Spritzgusswerke und Apparatefabrik

TEUFENTHAL b. AARAU

Telephon 3 82 77

Der Kjellberg-Automat schweißt
schneller, besser und leichter!



Auch für hoch-
beanspruchte

Schweißungen

im Fahrzeugbau

den bewährten Kjellberg - Automaten
mit Vorrichtung für Rund- u. Längsnähte
sowie d. Kjellberg-Elektrode Komplex 09



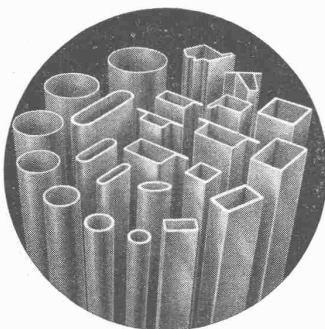
Kjellberg

Finsterwalde

Kjellberg Elektroden & Maschinen G. m. b. H.
Finsterwalde N/L.

Vertretung für die Schweiz:

J. DIETHELM-GSCHWIND, ZÜRICH 6
Haldenbachstrasse 34
Telephon 8 19 72



Herstellung von Stahlröhren für nachstehende Verwendungszwecke:

Tür- und Fensterkonstruktionen, Profilrohre No. 101/105, 111/113, 121/123, 131/133, 151/155

Eisenkonstruktionen aller Art, Vierkant- und Rechteck-Rohre, Flach-, Rund- und Spitzoval-Rohre

Elektrische Leitungen, Stahlpanzerrohre, schwarz und verzinkt, mit und ohne Isol; Stahlpanzer-Normal- und Kurzbogen

Eisenmöbelfabrikation, Runde Stahlrohre mit 1 bis 3 mm Wandung, in allen gebräuchlichen Abmessungen, kalt biegsam

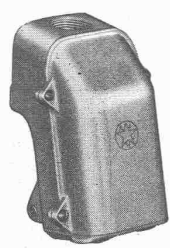
Maschinen- und Apparatebau, Storenfabrikation etc. alle runden Stahlrohre v. 6 bis 85 mm äußerem Ø mit 1 bis 3 mm Wandung

Spülrohre, schwarz und verzinkt

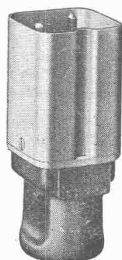
AKTIENGESELLSCHAFT HERMANN FORSTER, Stahlröhrenwerk, ARBON / Telephon 183

ADOLF FELLER A.G., HORGEN

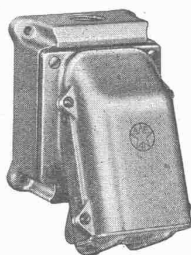
FABRIK ELEKTRISCHER APPARATE



9204



9304



9204 G



Industrie-Steckkontakte

3 P + E, 10 A, 500 V mit ASEV-Zeichen,

für gewerbliche, industrielle und landwirtschaftliche Betriebe, Waschküchen etc.

Ständige Ausstellung in der SCHWEIZER BAU-CENTRALE, ZÜRICH, Talstrasse 9, Börsenblock (Eintritt frei)

FRANZ VAGO

Müllheim - Wigoltingen

Tel. 8 13 11

Filialen in Zürich, St. Gallen, Chur, Näfels, Schwyz, Zug

Strassenbau

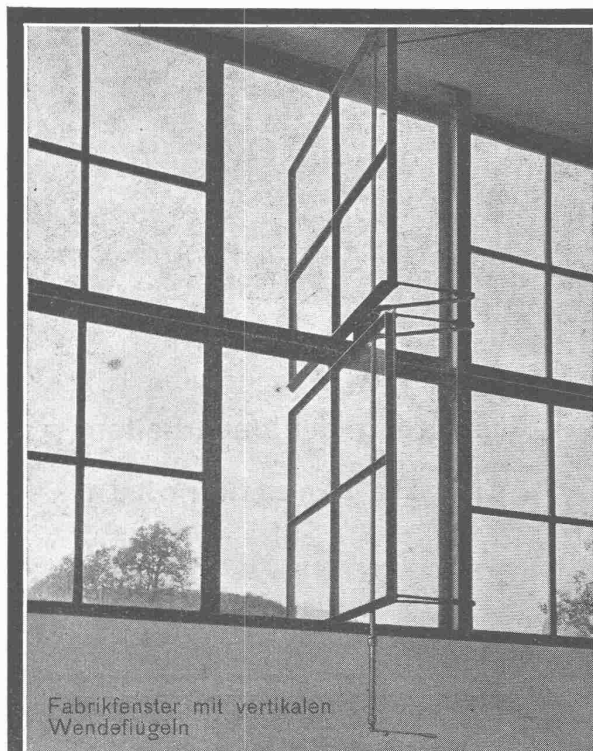
Belagsarbeiten

Hoch- und Tiefbau

Geleisebau

Kies- und Schotterwerke

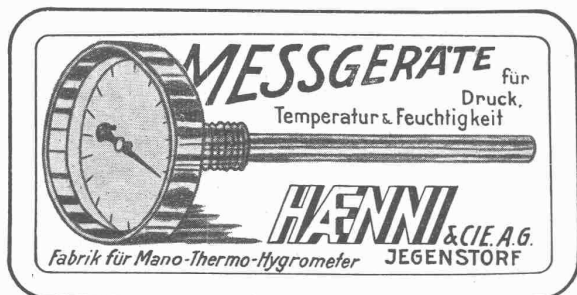
Sägerei



Fabrikfenster mit vertikalen
Wendeflügeln

GEILINGER & CO.

Eisenbau-Werkstätten
WINTERTHUR



Holzschutz

gegen Schimmel, Fäulnis u. Hausschwamm,
feuerhemmend und geruchlos durch

E-K.-IMPRÄGNIER-SALZE

speziell geeignet für Luftschutzbauten, liefert
HOLZKONSERVIERUNG A.-G., ZOFINGEN

VERTRETER: für die deutsche Schweiz:

Kd. Ackermann, Imprägnieranstalt, Egnach/Thurgau
Benz & Cie., Albisstr. 9, Zürich-Wollishofen
W. Garbani Söhne & Cie., Gregerstr. 80, Bern

für die französische Schweiz:

Aug. Spychiger A.-G., Nidau
Société Anonyme d'Injection, Moudon

Zum Neubau des Kraftwerkes Innertkirchen

Siehe Inserate auf den Anzeigenseiten 4, 5, 6 und 7

Ed. Züblin & Cie. A.G.

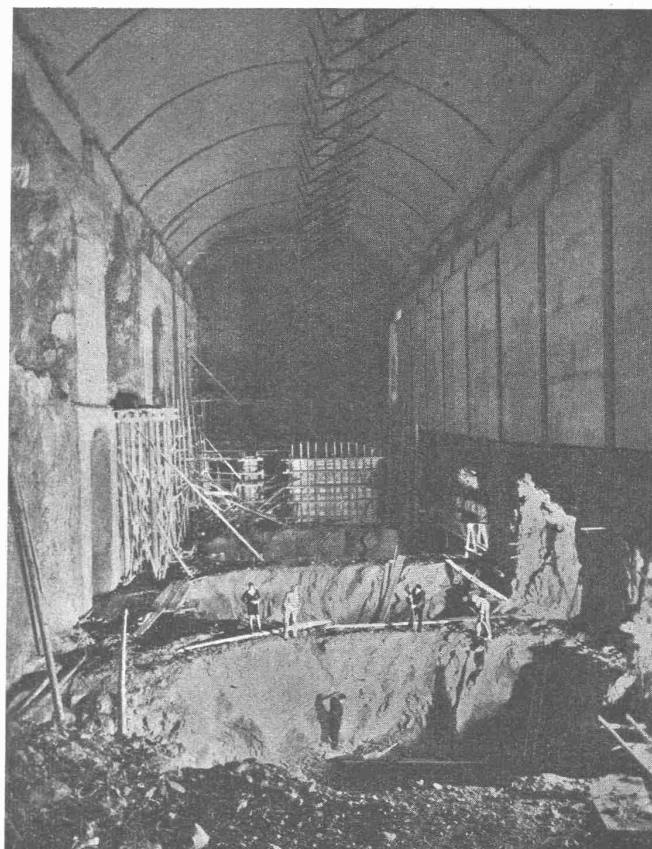
Zürich

Basel

Muttenz

Hoch- und Tiefbau

Ausführung der Bauarbeiten
Zentrale Innertkirchen



Ausbruch der unterirdischen Zentrale

Länge 97,5 m

Breite 16,5 m

Höhe 23,5 m



WALTER J. HELLER & Co.
BAUUNTERNEHMUNG

BERN — SCHLOSSTRASSE 119 — TEL. 2 20 36

REIFLER & GUGGISBERG, Ing., A.G.

BAUUNTERNEHMUNG

BIEL

TELEPHON 46 22

Tiefbau
Wasserbau
Stollenbau
Strassenbau

EISEN AG. BERN

BUREAU : SPITALGASSE 37
LAGER : WEYERMANNSHAUS

Betonrundeisen (Abbiegerei Bern / Weyermannshaus)
NP- und DIP-Träger
Stabeisen
Bleche
Gas- und Wasserleitungs-Röhren
Siederöhren
Bleche aller Art
Guss
Fittings
Präzisionsstahlröhren

Baueisen



Bauwerkzeuge

Maschinen
Elektrowerkzeuge

J. G. KIENER & WITTLIN A.-G.

BERN / Schauplatzgasse 23 / Telephon 29122

Hochdruck-Betonschleuderröhren

bis zwei Meter Durchmesser und mehreren Metern Länge

Der Stahlbeton Thun
ist ein hochwertiges Produkt und genügt den grössten Anforderungen

Vorzügliche Referenzen

KANDERKIES A.-G., THUN

STAHLBETON
THUN

ESCHER WYSS ZÜRICH

Ueber 11 Millionen PS Wasserturbinen

Lieferungen für Kraftwerk

INNERTKIRCHEN

3 Freistrahlturbinen

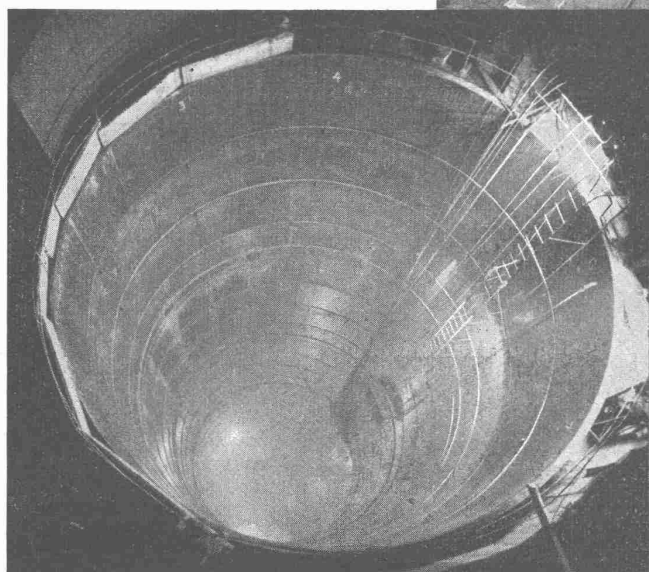
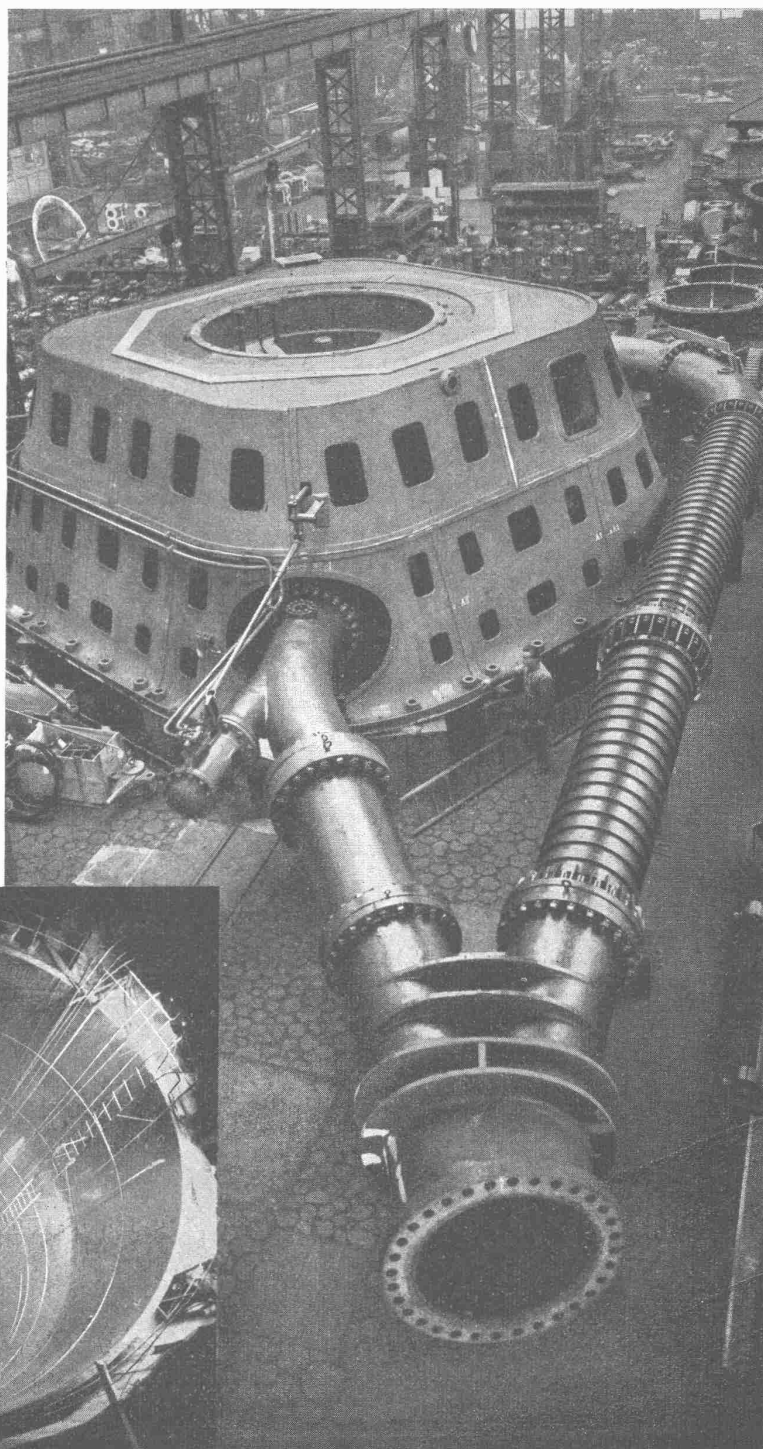
von je 58 500 PS

4500 m Druckleitungen

von 2400 bis 3100 mm Durchmesser
mit Montage in Fels

Schachtpanzerung

für das Wasserschloss von 8,5 m
Durchmesser und 64 m Höhe



SEEBERGER, Ingenieur, FRUTIGEN

Bau-Unternehmung

für K. W. O. ausgeführte Bauarbeiten:

I. Ausbau: **Umlauftunnel Spitalamm; Kaistentunnel; Gelmersperre.**

II. Ausbau: **Baufenster Stäubenden.**

In Verbindung mit A.-G. Heinr. Hatt-Haller: **Zulaufstollen Handeck-Stäubenden.**

GHELMA u. SOHN & ABPLANALP

Hoch- und Tiefbau Meiringen

Telephon 96

Steinbruch Innertkirchen

Telephon 574

SULZER & NEIGER, MEIRINGEN

Bauunternehmung

Telephon 128

Ausgeführte Arbeiten an den Kraftwerken Oberhasli:

**Standseilbahn Wasserschloss
II. Sektion**

Windenhaus, Wagenremise

Stollenfenster Wasserschloss

**Zufahrtstrasse
zur Zentrale Innertkirchen**



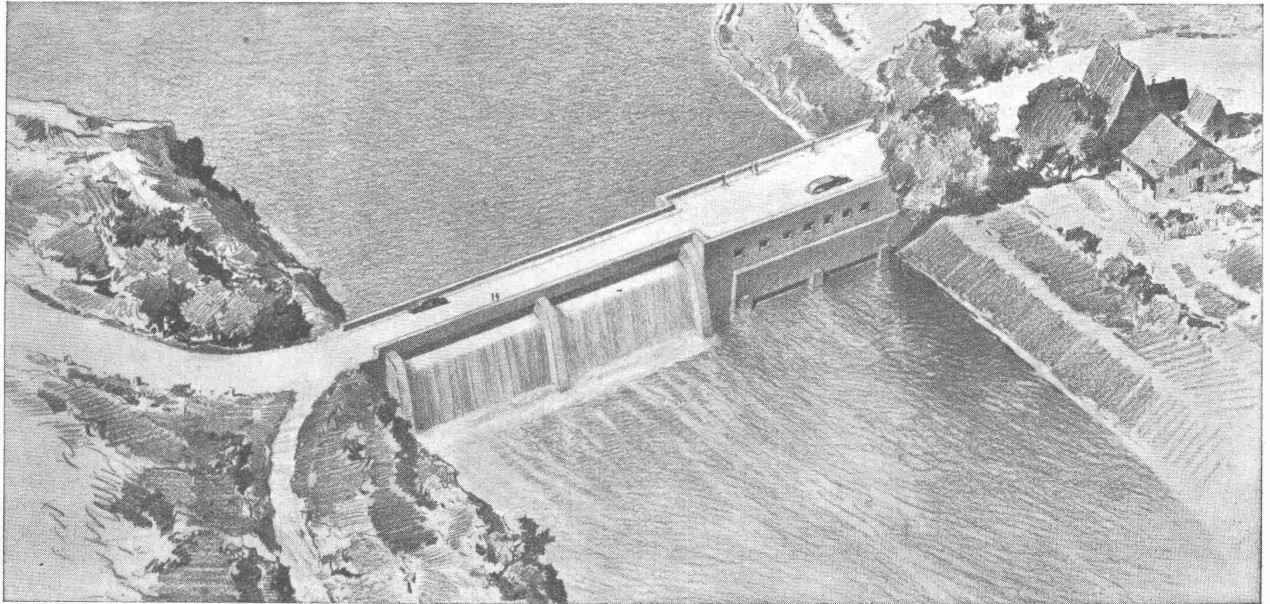
Eisenhoch- und Brückenbau
Fachwerkkonstruktionen
Ständer und Masten

GEBR. TUCHSCHMID
FRAUENFELD + ZÜRICH


SIEMENS

WASSERKRAFTANLAGEN

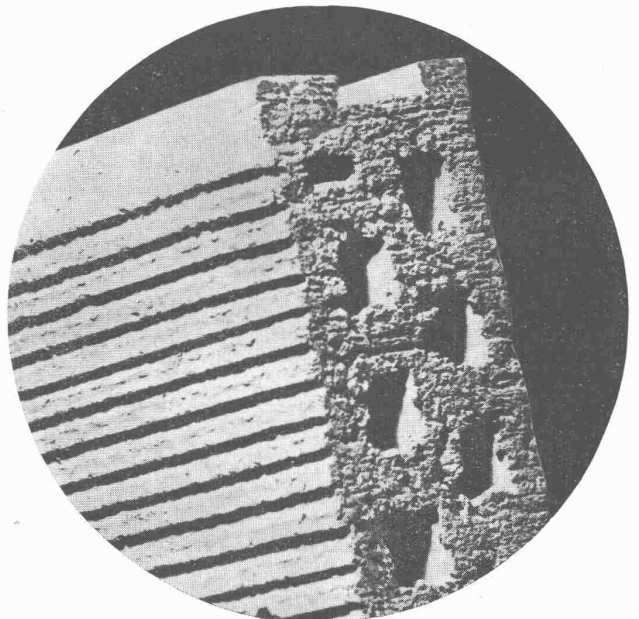
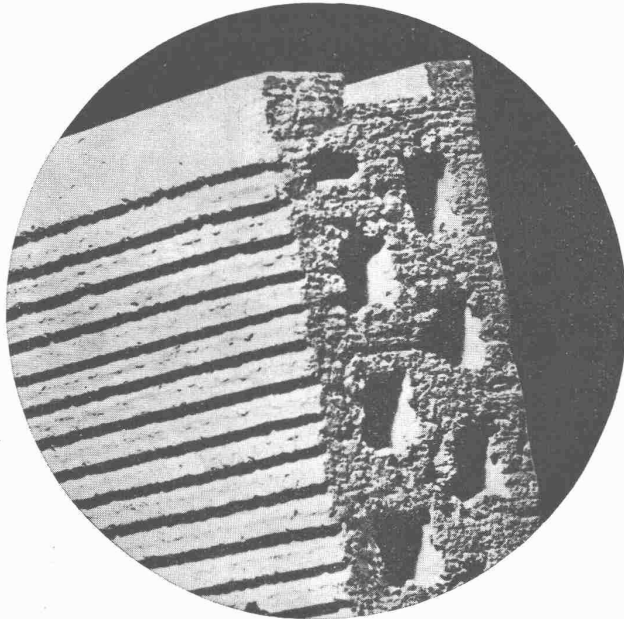
Entwurf, Ausführung und Bauberatung für vollständige Wasserkraftanlagen



SIEMENS ELEKTRIZITÄTSERZEUGNISSE A.G. ^{Z 12.01/2}

ABT. SIEMENS-SCHUCKERT

ZÜRICH, LÖWENSTRASSE 35, TEL. 5 36 00 - LAUSANNE, PLACE DE LA GARE 12, TEL. 3 22 32



Zell-Ton

Zwischenwandplatte aus gebranntem Ton. Leicht, porös, zersägbar, nagelbar, feuerbeständig. Isoliert ausgezeichnet.

Zürcher Ziegeleien A.-G., Zürich, Talstrasse 83, Tel. 3 87 00

.. das ideale Material für Dachausbauten!