

Zeitschrift: Schweizerische Bauzeitung
Herausgeber: Verlags-AG der akademischen technischen Vereine
Band: 119/120 (1942)
Heft: 1

Werbung

Nutzungsbedingungen

Die ETH-Bibliothek ist die Anbieterin der digitalisierten Zeitschriften auf E-Periodica. Sie besitzt keine Urheberrechte an den Zeitschriften und ist nicht verantwortlich für deren Inhalte. Die Rechte liegen in der Regel bei den Herausgebern beziehungsweise den externen Rechteinhabern. Das Veröffentlichen von Bildern in Print- und Online-Publikationen sowie auf Social Media-Kanälen oder Webseiten ist nur mit vorheriger Genehmigung der Rechteinhaber erlaubt. [Mehr erfahren](#)

Conditions d'utilisation

L'ETH Library est le fournisseur des revues numérisées. Elle ne détient aucun droit d'auteur sur les revues et n'est pas responsable de leur contenu. En règle générale, les droits sont détenus par les éditeurs ou les détenteurs de droits externes. La reproduction d'images dans des publications imprimées ou en ligne ainsi que sur des canaux de médias sociaux ou des sites web n'est autorisée qu'avec l'accord préalable des détenteurs des droits. [En savoir plus](#)

Terms of use

The ETH Library is the provider of the digitised journals. It does not own any copyrights to the journals and is not responsible for their content. The rights usually lie with the publishers or the external rights holders. Publishing images in print and online publications, as well as on social media channels or websites, is only permitted with the prior consent of the rights holders. [Find out more](#)

Download PDF: 17.01.2026

ETH-Bibliothek Zürich, E-Periodica, <https://www.e-periodica.ch>

SCHWEIZERISCHE BAUZEITUNG

WOCHENSCHRIFT FÜR ARCHITEKTUR / INGENIEURWESEN / MASCHINENTECHNIK

REVUE POLYTECHNIQUE SUISSE

ORGAN DES SCHWEIZERISCHEN INGENIEUR- UND ARCHITEKTEN-VEREINS
UND DER GESELLSCHAFT EHEMAL. STUDIERENDER DER EIDG. TECHN. HOCHSCHULE
GEGRÜNDET 1883 VON ING. A. WALDNER / HERAUSGEGEBEN VON ING. C. JEGHER

G.E.P.-u.S.I.A.-Mitgl., b. Verlag: Schweiz 40 Fr.,
Ausland 48 Fr. jährl.; Nicht-Mitglieder: Schweiz
48 Fr.; Ausland 60 Fr., postamtlich abonniert
48 Fr. zuzüglich Gebühren. / Einzel-Nr. Fr. 1.20

VERLAG C. & W. JEGHER, ZÜRICH
Dianastrasse 5. / Postdeck VIII 6110
Telephon: 345 07 ■ In Kommission
bei Rascher & Cie., Zürich u. Leipzig

Anzeigen durch GUGGENBUHL & HUBER,
Zürich, Hirschengraben 20, Postdeck VIII 26415,
Telephon 278 16 / Der Anzeigen-Preis beträgt
pro ganze Seite 276 Fr., Rabatte nach Tarif

F. Bender:

BAU- UND MÖBEL-BESCHLÄGE, WERKZEUGE
ZÜRICH, Oberdorfstrasse 9 und 10, Tel. 2 71 92

Zürcher Hallenschwimmbad

Lieferung der Kaba-Schlösser (Fallen- und Riegel-
schlösser) für die Dauerkabinen auf Passepartout
gerichtet und der Weissbronze vernickelten Knöpfe
für die Wechselkabinen.

Patentanwälte

E. Blum & Co., Zürich

Gegründet 1878 Tel. 5 16 33 Bahnhofstr. 31

Patente

Gutachten

Fabrikmarken

Technische Beratung bei Prozessen

A.-G. für Grundwasserbauten, Bern

Sondierbohrungen und Grundwasserfassungen

SCHIEBEBODEN · ISOLIERPLATTEN · DACHVERSCHALUNGEN · HALLEN- UND INDUSTRIEBAUTEN · BARACKENBAU

Dwisisol

A.-G. FÜR LEICHTBAUSTOFFE · DIETIKON · TEL. 91 86 66

GLASDACH

KITTLOS MIT BLEIBANDEN

Ausführung auf Holz, Eisen und Beton
Umdecken gekitteter Glasdächer

JAKOB SCHERRER ZÜRICH 2

Allmendstrasse 5/7 Telephon 57.980

Zum Bau des Zürcher Hallenschwimmbades

Siehe Inserate auf den Anzeigenseiten 2, 3, 4, 5, 7 und 9



Die eleganten
Stühle und
Tische des
Hallenbad-
Restaurants
stammen von
der Embru-Werke A.G. Rüti (Zürich)

embru



B.A.G.

B.A.G.-BELEUCHTUNGSKÖRPER

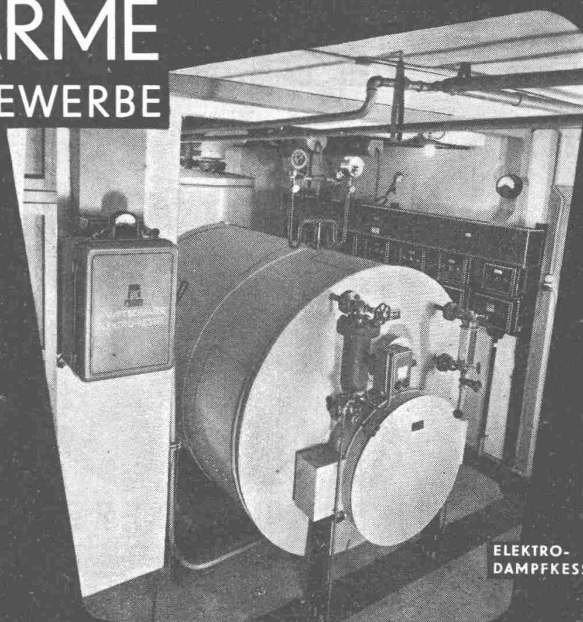
für Heim, Industrie und Gewerbe
für Innen- und Aussenbeleuchtung

AMSTUTZ & HEROLD

ELEKTROWÄRME IN INDUSTRIE UND GEWERBE

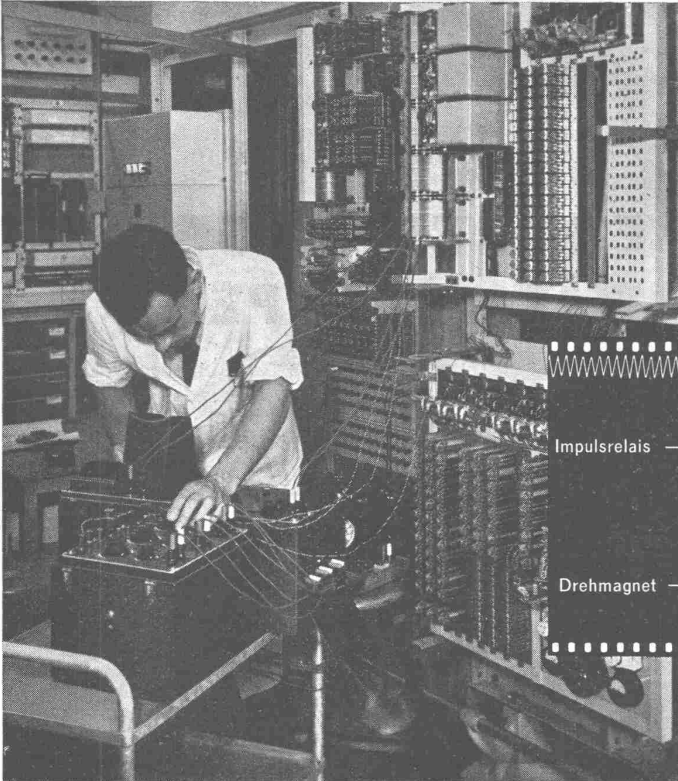
Die Elektrowärme ist leicht
regulierbar und ihre Erzeu-
gung erfolgt verlustlos. Ihre
Vorteile sind deshalb blei-
bend und nicht zeitbedingt.

Prüfen Sie, wo in Ihrem Betrieb
Brennstoffe durch Elektrizität
abgelöst werden können. Wir
beraten Sie unverbindlich und
senden Ihnen gerne unsere
Spezialprospekte.



Fr. Sauter A. G., Fabrik Elektr. Apparate, Basel

SAUTER



**ALBIWERK
ZÜRICH A.G.**

*Moderne Technik und
Präzision in unseren
Telephon-Anlagen!*

PRÜFUNG VON SCHALTVORGÄNGEN:
STROMOSZILLOGRAMME EINES
IMPULSRELAIS UND DES DAVON
GESTEUERTEN WÄHLERMAGNETEN

VERTRIEB DURCH: SIEMENS ELEKTRIZITÄTS-ERZEUGNISSE A.-G., ZÜRICH, BERN, LAUSANNE

GEBRÜDER MANTEL ELGG

Keramiklieferung fürs Hallenbad
Ueberlaufrinnen und Treppen im
Schwimmbassin
Wandbeläge, Wärbänke, Brunnen,
Blumenkasten in der Halle

Unser besonderes Fabrikationsgebiet:
Kachelöfen aller Art

„Chlorator“

Badewasser-,
Trinkwasser- und
Abwasser-

Entkeimungs-Anlagen

Chlorgas-,
Unterchlorig-Säure-,
mit Chlor-Ammoniak-,
Chlor-Silberung- und
Chlor-Kupferungs-Apparaturen

Rausser & Cie., Zürich 8

Grundwasserfassung und Sondierbohrungen

wurden für das Hallenschwimmbad ausgeführt durch

A.G. A. Guggenbühl, Ing., Zürich 9, Tel. 5 5313

Spezialunternehmung seit 1869 für Wasserversorgungen und Tiefbohrungen

ESCHER WYSS WÄRMEPUMPEN

Für die Schweiz und das Ausland
gelieferte Anlagen ergeben jährlich
 $\frac{1}{2}$ Million Tonnen Kohlenersparnis
 $= \frac{1}{7}$ des Kohlenverbrauchs der Schweiz

Die grösste Wärmepumpe der Welt

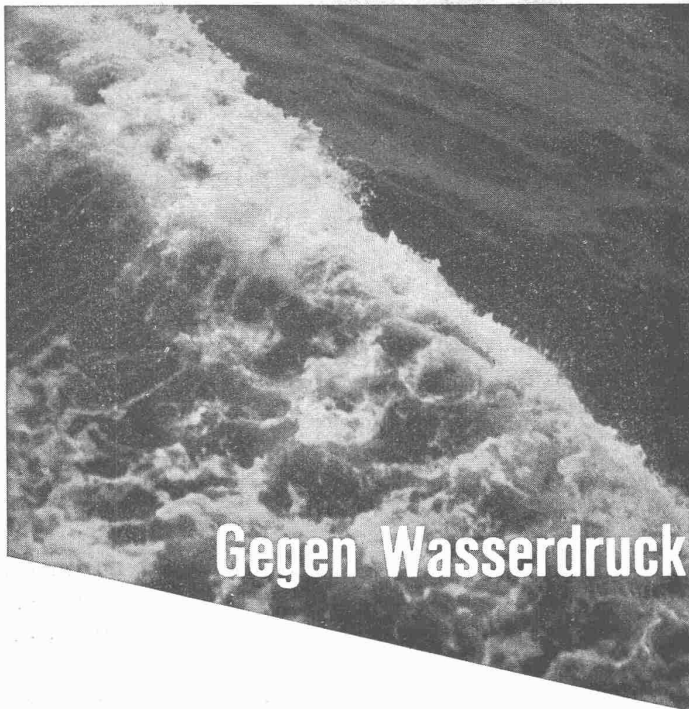
20 Verdampfer und 5 Turbokompressoren
für 100 Tonnen stündlicher Wasserverdampfung

Hallenbad Zürich
mit rein elektrischer
Heizung durch
Wärmepumpe

Kombinierte Verwendung mit Kühlanlagen
und Dampfturbinen

**Kunsteisbahn
Lausanne** mit
Wärmepumpen-
wirkung der
Kälteanlage

DAMPFTURBINEN für Elektrizitätswerke und Heizkraftanlagen



Gegen Wasserdruck



macht Zement u. Mörtel garantiert wasserdicht, selbst bei größtem Wasserdruck. — Zur Abdichtung von Fundamenten, Kellermauern, Schächten, Kanalisationen, Reservoirs, Tunnels, Bassins, Brücken, Bruchsteinmauerwerk, gegen Grundwasser, Feuchtigkeit, Wassereinträge.

MEYNADIER

MEYNADIER & CIE. A.G. ZÜRICH-ALTSTETTEN
ZWEIGNIEDERLASSUNG BERN, SEIDENWEG 24

BARRA

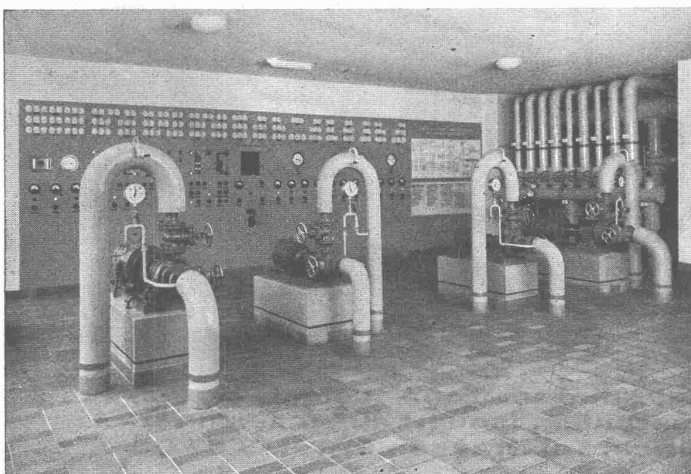


A.-G. Heinr. Hatt-Haller, Zürich

Hoch- und Tiefbauunternehmung



Ausführung der Erd-, Maurer-, und Eisenbetonarbeiten zum Hallenbau
des Hallenschwimmbades der Stadt Zürich



UMWÄLZ-ZENTRIFUGALPUMPEN

im Hallenschwimmbad der Stadt Zürich

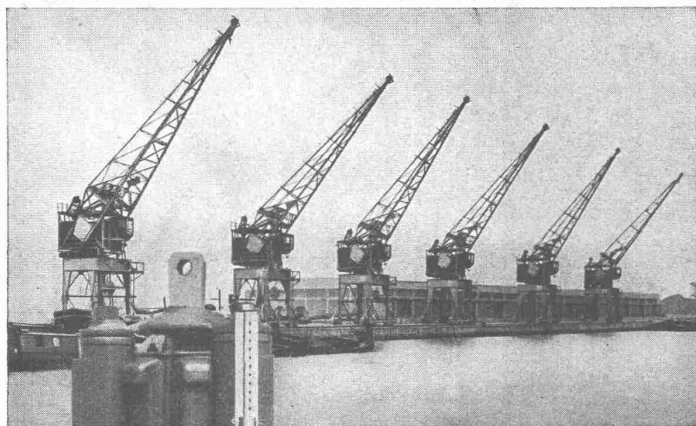
PUMPEN

für jeden Verwendungszweck

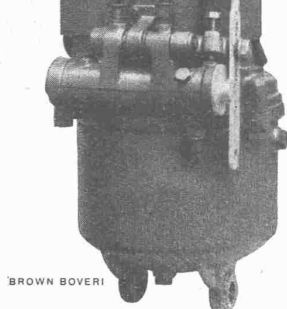
PUMPENFABRIK

HÄNY & CIE., MEILEN

Gegründet 1875



Sicherheit
in Hochleistungs-
Umschlagsanlagen
durch
elektrohydraulische
Drücker
Brown Boveri

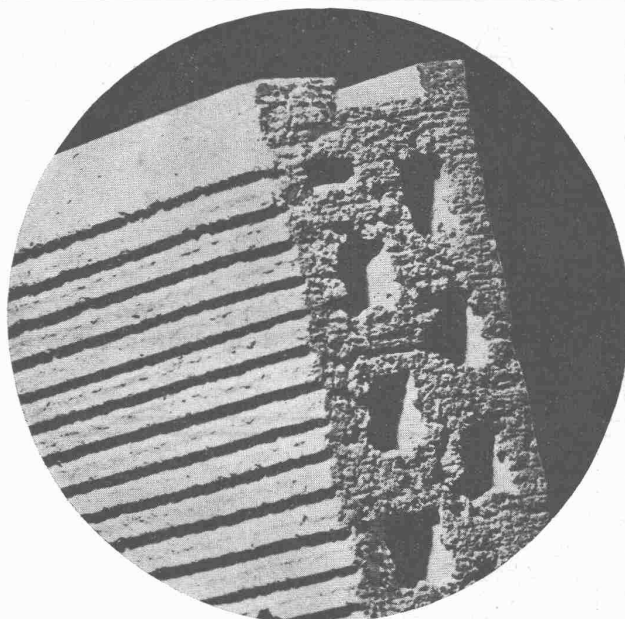
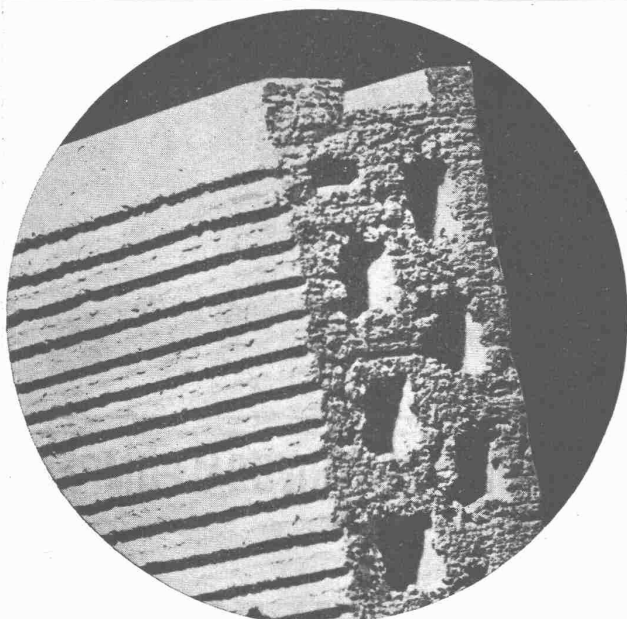


BROWN BOVERI

Klein und anspruchslos - leicht einstellbare Dämpfung - arbeitet stossfrei und mit geringem Energieverbrauch - unempfindlich gegen Ueberlastungen.

Hubarbeiten : 250 bis 3000 mkg

A.-G. Brown, Boveri & Cie., Baden
Technische Bureaux in Baden, Basel, Bern, Lausanne



Zell-Ton

Zwischenwandplatte aus gebranntem Ton. Leicht, porös, zersägbar, nagelbar, feuerbeständig. Isoliert ausgezeichnet. Zürcher Ziegeleien A.-G., Zürich, Talstrasse 83, Tel. 3 87 00

..... das ideale Material für Isolationen!