

**Zeitschrift:** Schweizerische Bauzeitung  
**Herausgeber:** Verlags-AG der akademischen technischen Vereine  
**Band:** 119/120 (1942)  
**Heft:** 22

## **Werbung**

### **Nutzungsbedingungen**

Die ETH-Bibliothek ist die Anbieterin der digitalisierten Zeitschriften auf E-Periodica. Sie besitzt keine Urheberrechte an den Zeitschriften und ist nicht verantwortlich für deren Inhalte. Die Rechte liegen in der Regel bei den Herausgebern beziehungsweise den externen Rechteinhabern. Das Veröffentlichen von Bildern in Print- und Online-Publikationen sowie auf Social Media-Kanälen oder Webseiten ist nur mit vorheriger Genehmigung der Rechteinhaber erlaubt. [Mehr erfahren](#)

### **Conditions d'utilisation**

L'ETH Library est le fournisseur des revues numérisées. Elle ne détient aucun droit d'auteur sur les revues et n'est pas responsable de leur contenu. En règle générale, les droits sont détenus par les éditeurs ou les détenteurs de droits externes. La reproduction d'images dans des publications imprimées ou en ligne ainsi que sur des canaux de médias sociaux ou des sites web n'est autorisée qu'avec l'accord préalable des détenteurs des droits. [En savoir plus](#)

### **Terms of use**

The ETH Library is the provider of the digitised journals. It does not own any copyrights to the journals and is not responsible for their content. The rights usually lie with the publishers or the external rights holders. Publishing images in print and online publications, as well as on social media channels or websites, is only permitted with the prior consent of the rights holders. [Find out more](#)

**Download PDF:** 24.01.2026

**ETH-Bibliothek Zürich, E-Periodica, <https://www.e-periodica.ch>**

# SCHWEIZERISCHE BAUZEITUNG

WOCHENSCHRIFT FÜR ARCHITEKTUR / INGENIEURWESEN / MASCHINENTECHNIK  
REVUE POLYTECHNIQUE SUISSE

ORGAN DES SCHWEIZERISCHEN INGENIEUR- UND ARCHITEKTEN-VEREINS  
UND DER GESELLSCHAFT EHEMAL. STUDIERENDER DER EIDG. TECHN. HOCHSCHULE  
GEGRÜNDET 1883 VON ING. A. WALDNER / HERAUSGEGEBEN VON ING. C. JEGHER

Vereins-Mitglieder, beim Verlag: Schweiz 36 Fr.,  
Ausland 44 Fr. jährl.; Nicht-Mitglieder: Schweiz  
44 Fr.; Ausland 54 Fr., postamtlich abonniert  
44 Fr. zuzüglich Gebühren. / Einzel-Nr. 1 Fr.

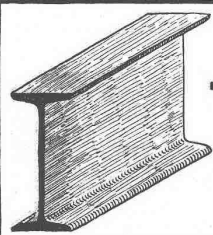
VERLAG C. & W. JEGHER, ZÜRICH  
Dianastrasse 5 / Postcheck VIII 6110  
Telephon: 34507 ■ In Kommission  
bei Rascher & Cie., Zürich u. Leipzig

Anzeigen durch GUGGENBUHL & HUBER,  
Zürich, Hirschengraben 20, Postcheck VIII 26415,  
Telephon 27816 / Der Anzeigen-Preis beträgt  
pro ganze Seite 276 Fr., Rabatte nach Tarif

SCHIEBEBÖDEN · ISOLIERPLATTEN · DACHVERSCHALUNGEN · HALLEN- UND INDUSTRIEBAUTEN · BARACKENBAU

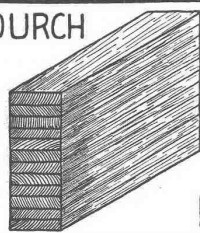
# Durisol

A.-G. FÜR LEICHTBAUSTOFFE · DIETIKON · TEL. 91 86 66



**-EISEN**  
ERSETZEN

DURCH



**HETZER -** BALKEN  
TRÄGER

B. ZÖLLIG SÖHNE  
HOLZKONSTRUKT, ARBON

Sondierbohrungen  
mit Entnahme ungestörter Bodenproben.  
Kernbohrungen im Fels - Injektionen.  
Grundwasserfassungen.

Tiefbohr- &  
Baugesellschaft A.-G.  
Zürich-Bern

**Atlas**

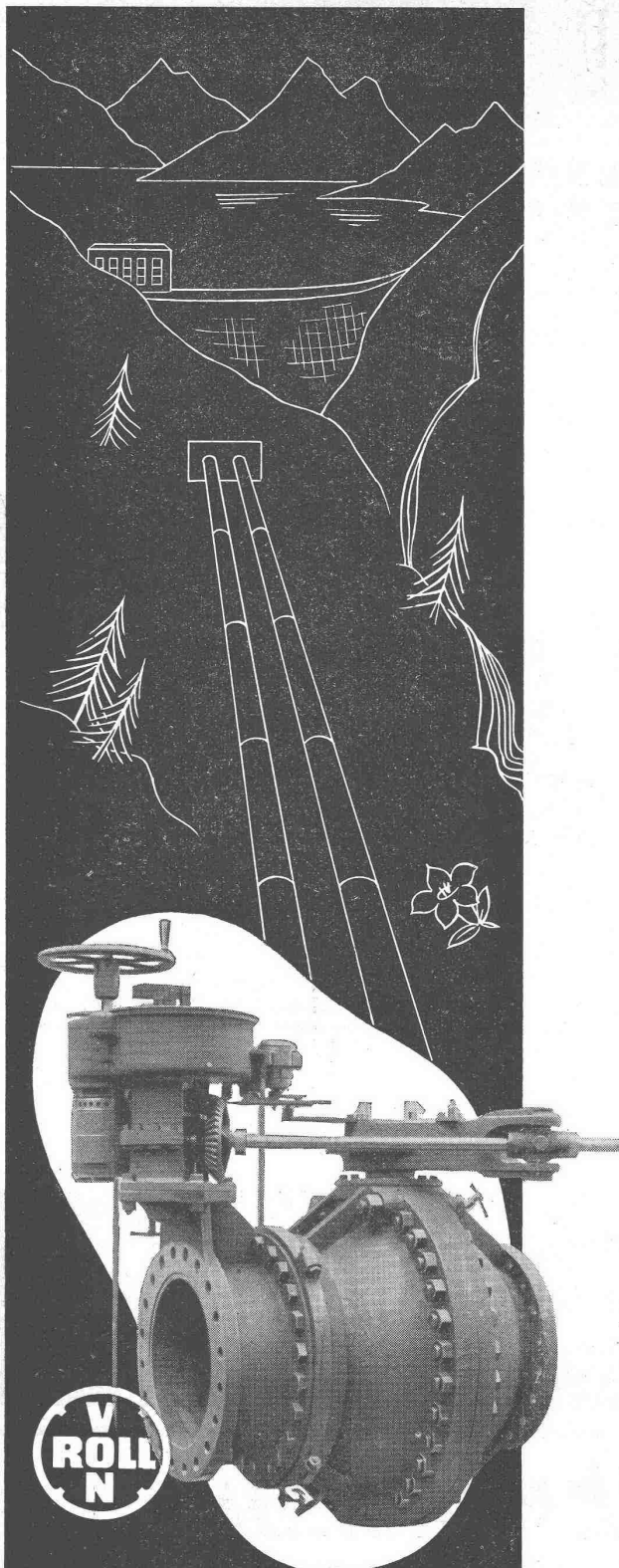
**Bohrhämmer**

für Luft- und Wasserspülung

**Abbauhämmer, Pickhämmer, Ponchotthämmer**  
**Rammhämmer**

Grosses Lager - Umfangreiches Ersatzteillager

**NOTZ & CO., BIEL**

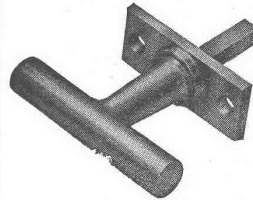
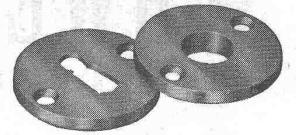


# TRENNSCHIEBER für Druckleitungen mit elektro-mechanischem Antrieb ABSPERRORGANE

EISENWERK KLUS, Klus (Sol.)

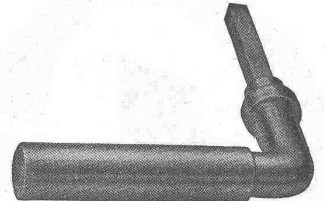
Gesellschaft der Ludw. von Roll'schen Eisenwerke A.G.  
Werke in Gerlafingen (Hauptsitz), Klus, Choindez, Rondez, Olten, Bern

## Schweizer Baubeschläge



**INCA**

Wir liefern alle  
kuranten Be-  
schläge in erst-  
klassiger Aus-  
führung.



## INJECTA

A.-G. Spritzgusswerke und Apparatfabrik

TEUFENTHAL b. AARAU

Telephon 3 82 77

Trockenes Holz Voraussetzung für gute Schreinerarbeit  
THEODOR SCHLATTER & CO. AG. ST. GALLEN · SCHREINEREI  
Wassergasse 24 · Tel. 274 01



Normaler  
Aufsatz

## Das HAUSKAMIN



Aufsatz  
aufgeklappt

- Wollen Sie Ihr Brennmaterial rationell verwenden?
- Wünschen Sie, dass die Kaminaussenwände keine schwarzen Flecken zeigen?
- Wünschen Sie befreit zu sein von den lästigen RAUCH- UND GASRÜCKSCHLÄGEN?

dann verwenden Sie nur den Patentkaminaufsatz Marke  
„STURM“ der Spezialfirma für Hauskaminanlagen

**EUG. SCHÄDLER, Baugeschäft, BASEL**

KAMIN- UND FEUERUNGSBAU  
Sempacherstrasse 43

Telephon 3 27 66

# ADOLF FELLER A.G. HORGEN

## FABRIK ELEKTRISCHER APPARATE



Genormtes, nach eigenen Patenten gebautes Einheitsmaterial, bewährte schweizerische Qualitätsarbeit, für Licht- und Kraftanlagen

Drehschalter / Kipphebelschalter / Zugschalter / Druckkontakte  
Steckvorrichtungen / Signallampen / Kleinarmaturen / für Montage  
auf und unter Putz

Isolierpanzer-Apparate für trockene, feuchte und nasse Räume



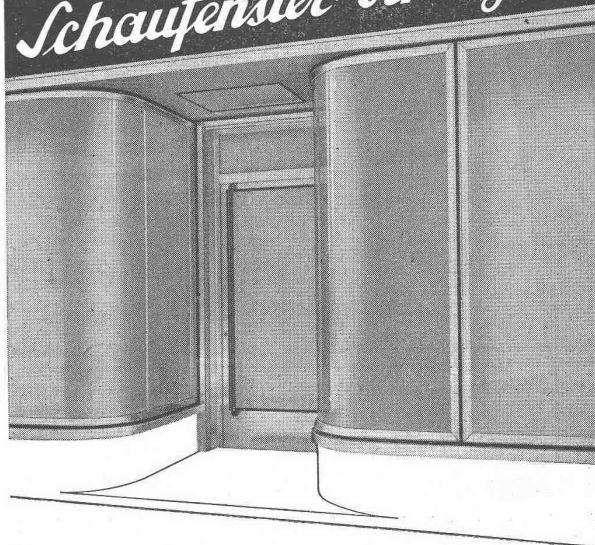
L. & C. HARDTMUTH  
KOH-I-NOOR

Qualitätsstifte  
goldversiegelt  
daher  
Klimabeständig

Der goldene Lacküberzug  
der Stiften schützt  
Mine und Holz vor der  
Luftfeuchtigkeit.



## Schaufenster-Anlagen



Ausführung in Eisen oder Bronze  
Anticorodal, eloxiert oder gefärbt  
Eingänge mit Scherengittern  
Rolladen und Rollgitter „Stabil“

**GEBR. Tuchschild**  
FRAUENFELD · ZÜRICH



Für Sprengarbeiten

# Schwarzpulver

## der Eidg. Pulvermühlen Aubonne und Chur



**Der beste Schutz** gegen Einfall von Regen und gegen die Folgen durchnässter Kamine ist unser neuer **patentierter Wetterschutzdeckel** aus Spezialbeton.

Wenig geheizte Kaminanlagen sind oft ganz schlecht anzufeuern. Nach langen Regenperioden ist ein offenes Kamin durchnässt und ein Anheizen oft sehr schwierig.

Unser **Wetterschutzdeckel** verbunden mit unserem **Kaminaufsatz** bietet besten Schutz und gewährt zugleich erhöhten Rauchabzug.

Einfaches Versetzen, keine grossen Kosten.

Für Bestellungen ist das Kaminaussenmass anzugeben.

**Spezialbeton A.G.**

Staad 21.34

Basel 25.936

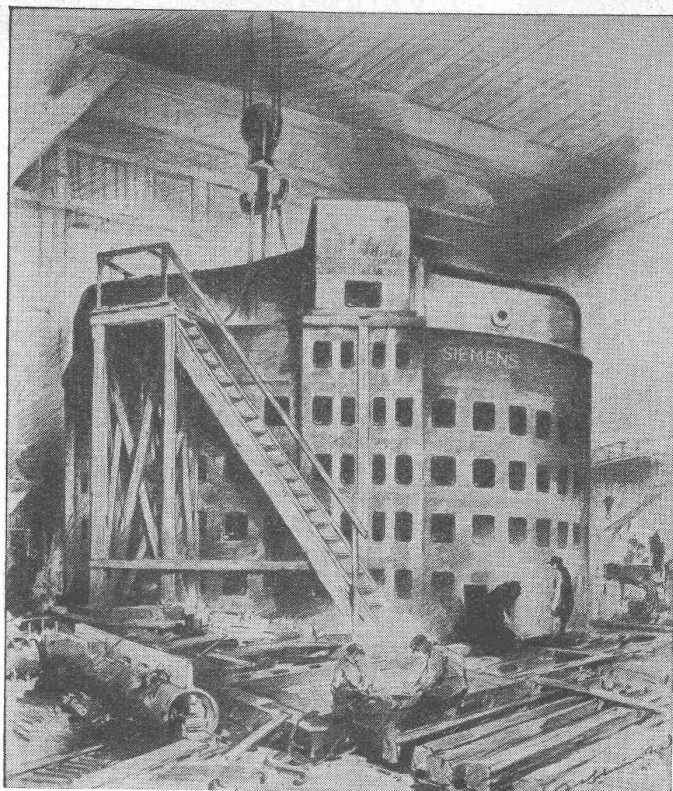


**Kunststeinwerke**

Bern 46.511

Zürich 58.217





§  
**SIEMENS**

In den Siemens-Werken gehen zur Zeit 4 Wasserkraftgeneratoren mit einer Leistung von je 100000 kVA ihrer Vollendung entgegen. Es sind die größten Wasserkraftgeneratoren, die bisher in Europa gebaut wurden,

**SIEMENS ELEKTRIZITÄT SERZEUGNISSE A.G.**

ABT. SIEMENS-SCHUCKERT

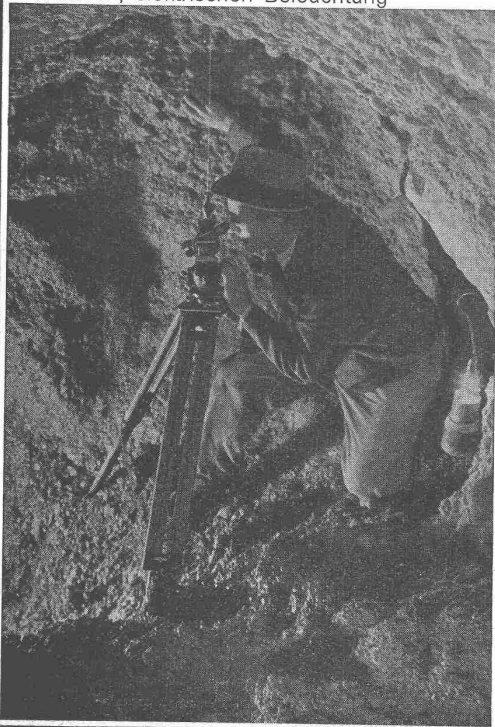
Z 15.01/12

ZÜRICH, LÖWENSTRASSE 35, TEL. 5 36 00 - LAUSANNE, PLACE DE LA GARE 12, TEL. 3 22 32

**Verkaufs-AG. Heinrich Wild's geodätische Instrumente  
Heerbrugg**

## **Repetitions- Theodolit WILD T1**

das bevorzugte Instrument für Arbeiten unter Tag, dank seiner einfachen Handhabung und seiner schlagwetter-sicheren, elektrischen Beleuchtung



**WILD  
HEERBRUGG**

## **MARS-LUMOGRAPH**

Nr. 2886  
19 Härten

Schweizer Patent Nr. 156158

wird von dem

### **Ingenieur und Techniker**

als das präzise Werkzeug für einwandfreie Zeichnungen und klare Lichtpausen bewertet. Diese werden durch die patentierte lichtabsorbierende deckkräftige Mine ermöglicht. Die STAEDTLER Härteskala ist für alle vorkommenden technischen Arbeiten absolut zuverlässig und richtig abgestuft.



**MARS- BLEISTIFTFABRIK  
NÜRNBERG**

Generalvertretung und Fabrikdepot:  
**RUDOLF BAUMGARTNER-HEIM**  
Hofwiesenstraße 244 Zürich-Oerlikon Telefon 6 38 63