

Zeitschrift: Schweizerische Bauzeitung
Herausgeber: Verlags-AG der akademischen technischen Vereine
Band: 119/120 (1942)
Heft: 17

Werbung

Nutzungsbedingungen

Die ETH-Bibliothek ist die Anbieterin der digitalisierten Zeitschriften auf E-Periodica. Sie besitzt keine Urheberrechte an den Zeitschriften und ist nicht verantwortlich für deren Inhalte. Die Rechte liegen in der Regel bei den Herausgebern beziehungsweise den externen Rechteinhabern. Das Veröffentlichen von Bildern in Print- und Online-Publikationen sowie auf Social Media-Kanälen oder Webseiten ist nur mit vorheriger Genehmigung der Rechteinhaber erlaubt. [Mehr erfahren](#)

Conditions d'utilisation

L'ETH Library est le fournisseur des revues numérisées. Elle ne détient aucun droit d'auteur sur les revues et n'est pas responsable de leur contenu. En règle générale, les droits sont détenus par les éditeurs ou les détenteurs de droits externes. La reproduction d'images dans des publications imprimées ou en ligne ainsi que sur des canaux de médias sociaux ou des sites web n'est autorisée qu'avec l'accord préalable des détenteurs des droits. [En savoir plus](#)

Terms of use

The ETH Library is the provider of the digitised journals. It does not own any copyrights to the journals and is not responsible for their content. The rights usually lie with the publishers or the external rights holders. Publishing images in print and online publications, as well as on social media channels or websites, is only permitted with the prior consent of the rights holders. [Find out more](#)

Download PDF: 23.02.2026

ETH-Bibliothek Zürich, E-Periodica, <https://www.e-periodica.ch>

SCHWEIZERISCHE BAUZEITUNG

WOCHENSCHRIFT FÜR ARCHITEKTUR / INGENIEURWESEN / MASCHINENTECHNIK
REVUE POLYTECHNIQUE SUISSE

ORGAN DES SCHWEIZERISCHEN INGENIEUR- UND ARCHITEKTEN-VEREINS
UND DER GESELLSCHAFT EHEMAL. STUDIERENDER DER EIDG. TECHN. HOCHSCHULE
GEGRÜNDET 1883 VON ING. A. WALDNER / HERAUSGEGEBEN VON ING. C. JEGHER

Vereins-Mitglieder, beim Verlag: Schweiz 36 Fr.,
Ausland 44 Fr. jährl.; Nicht-Mitglieder: Schweiz
44 Fr.; Ausland 54 Fr., postamtlich abonniert
44 Fr. zuzüglich Gebühren. / Einzel-Nr. 1 Fr.

VERLAG C. & W. JEGHER, ZÜRICH
Dianastrasse 5 / Postcheck VIII 6110
Telephon: 34507 ■ In Kommission
bei Rascher & Cie., Zürich u. Leipzig

Anzeigen durch GUGGENBUHL & HUBER,
Zürich, Hirschengraben 20, Postcheck VIII 26415,
Telephon 27816 / Der Anzeigen-Preis beträgt
pro ganze Seite 276 Fr., Rabatte nach Tarif

SCHWEIZER MUSTERMESSE BASEL

18. bis 28. April 1942 (2. Heft)

SCHINDLER

SCHINDLER & CIE. A.G.
LUZERN. GEGR. 1874

AUFZÜGE

GERÄUSCHLOS
ZUVERLÄSSIG

Schleuderbetonröhren

Stahl- und eisenarmiert
System Vianini

mit Glockenmuffen
2 m¹ bis 3,60 m¹ Baulängen

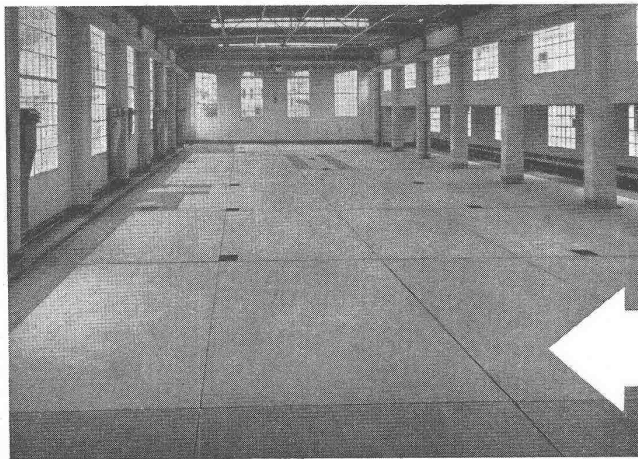
Stahl- und eisenarmiert, sowie unarmiert

System Stüssi

mit Spitz- und Glockenmuffen
200 cm Baulänge

für Kanalisations- und Druckleitungen

FAVRE & CIE. AG. ZEMENTWARENFABRIK ZÜRICH



WALO BERTSCHINGER
Bauunternehmung Zürich
Abteilung Spezialbetonbeläge

Ausführung in Kieserling Spezialbeton

Brun & Cie., Maschinenfabrik, Nebikon (Luzern).

Die Firma zeigt im Stand Nr. 1774, Halle VIII, wiederum ihre bewährten Produkte in Baumaschinen und Hebezeugen. Die fahrbare Kompressor-Anlage ist zweistufig, luftgekühlt, mit Rollenlagerachsen und Pneumatische Ausgerüstet; Antrieb durch Universal-Elektromotor 20 PS oder Dieselmotor. Der Leichtbaukran Typ B 15 ist für Belastungen bis zu 1500 kg gebaut und wird mit 7 bis 18 m Ausleger-Rollenhöhe geliefert; die Ausladung ist in den Grenzen von 2—6 Meter verstellbar. Die sehr solide Konstruktion des Kranes gestattet die Verwendung eines Selbstgreifers von 300 Liter Inhalt, der ebenfalls ausgestellt ist. Die Schnellbauaufzugwinde BC 20, 2500 kg Tragkraft, gekuppelt mit Universal-Elektromotor 15 PS, die eine Hubgeschwindigkeit bis 60 m/m besitzt und 575 m Drahtseil aufnehmen kann, eignet sich vorzüglich für Schrägaufzüge, Seilbahnen etc., sowie als Rammenwinde, da sie mit loser Trommel versehen ist. Die Betonmischmaschine besitzt 200 l Trommelfüllung, Materialaufzug, automatisches Wasserdosiergefäß und ist angetrieben durch Universal-Elektromotor 10 PS. Der Steinbrecher Grösse 3 besitzt Stahlgussgehäuse, Stahlgusschwinge und Ringschmierlagerung. Schlag-

hammerbrecher, Sandwalzwerke, Waschmaschinen, Vibrationsiebe, Kabelbagger-Einrichtungen usw. werden als langjährige Spezialität gebaut.

Ausserdem wird eine reiche Auswahl in Hebezeugen gezeigt, wie: Flaschenzüge, Laufkatzen, Winden usw., für Hand- und elektrischen Betrieb, und endlich eine Motor-Feuerspritze Typ C 3 mit 4-Zyl.-Benzinmotor 32 PS, Leistung 1300 Liter/Min. bei 80 m manometrischer Förderhöhe. Die Motorspritze ist von höchst gediegener, in jeder Beziehung vorbildlicher Konstruktion und Ausführung, sodass sich auch dieser neueste Fabrikationszweig der Ausstellerin innert kurzer Zeit stark entwickeln konnte.

FAVAG, Fabrik elektr. Apparate A. G., Neuenburg.

Die im Favag-Stand Nr. 822, Halle V, ausgestellte Uhrenzentrale ist für den Betrieb grosser Uhrenanlagen bestimmt. Eine 80-jährige Erfahrung auf dem Gebiete elektrischer Uhren konnte zu ihrem Bau verwertet werden. Diese kleine Zentrale zur Uebermittlung genauer Zeit arbeitet vollkommen automatisch und besteht in der Hauptsache aus zwei Regulatoren mit

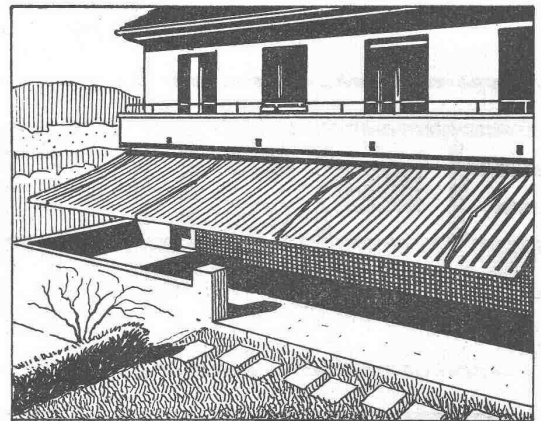
(Fortsetzung siehe Anzeigenseite 3)

Die leuchtend helle Lupenmattscheibe der **KINE-EXAKTA**

erleichtert ganz besonders die Beurteilung der Bildkomposition, der Verteilung und Lage der Schärfe und schafft so die Voraussetzung für eine plastische Bildgestaltung. Deshalb ist die Kine-Exakta, die einäugige Kleinfilmreflex, auch für Farbaufnahmen so hervorragend geeignet.



DRESDEN-STRIESEN 679



Schenker Storen

EMIL SCHENKER AG. - Storenfabrik

SCHÖNENWERD (Sol.) ZÜRICH, Nüscherstr. 30

Telephon 3 1352

Telephon 3 90 40

Süss-Asphalt-Arbeiten

für Hoch- u. Tiefbau

Flachdächer begehbar, Bodenbeläge, Kegelbahnen etc.
erstellen mit aller Garantie, kunstgerecht und zweckentsprechend
A. SCHMID'S ERBEN, ZÜRICH
Asphaltgeschäft Weststr. 125 Gegr. 1865 Telephon 3 21 08



MASCHINENFABRIK JONNERET FILS AINÉ - GENÈVE

Gegründet 1850

Spezialität:

Rechenreinigungsmaschinen

In- und Auslandpatente

Sekundenpendel in Invarstahl. Der Hauptregulator synchronisiert den Gang des Reserveregulators. Die Stromimpulse, von dem einen oder andern Regulator abgegeben, werden zunächst über eine Relaisgruppe geleitet und vermögen eine beträchtliche Anzahl Nebenuhren zu steuern, die, auf mehrere Gruppen verteilt, oft weit von der Zentrale entfernt sind. Es können so rd. 100 Nebenuhren pro Gruppe störungslos geschaltet werden. Jede abgehende Nebenuhr besitzt ein Kontrollzifferblatt und eine Zeiteinstell-Vorrichtung zum Richten sämtlicher Uhren von der Zentrale aus. Jede Störung an irgend einem Hauptorgan der Anlage wird sofort akustisch oder optisch gemeldet. Bei Ausfall des Hauptregulators übernimmt der Reserveregulator automatisch und ohne jeden Zeitverlust den Betrieb der Anlage. Die ausgestellten zahlreichen Nebenuhren werden alle durch die Uhrenzentrale gesteuert.

Die Favag A. G. stellt auf dem Gebiete der Präzisionsapparate, ausser ihren normalen Konstruktionen, ein Synchronoskop mit grossem Zifferblatt und rapider Zeigerrückstellung aus für solche Laboratorien und industrielle Betriebe, welche kurze Zeitabschnitte mit höchster Präzision messen müssen. Wasserstandsfernmele-Apparate und eine schöne Auswahl von Bat-

terie-Uhren vervollständigen diesen ganz im Zeichen schweizerischer Präzision gehaltenen Stand.

Fr. Sauter A.G., Fabrik elektrischer Apparate, Basel.

Aus den seit Jahren bekannten und viel verwendeten Progressivregulierungen hat die Firma Sauter nun ein universell verwendbares System, die Rheodifferential-Regulierung, entwickelt. Wie der Name sagt, arbeitet dieses Reguliersystem mit Widerständen. Ein Geberwiderstand und ein Rückführwiderstand im ausführenden Regulierorgan sind mit der einen Spule eines Differentialrelais in Reihe so geschaltet, dessen andere Spule in Reihe mit einem einstellbaren Abgleichwiderstand. Eine Abweichung vom Sollwert bringt das Differentialrelais aus dem Gleichgewicht und betätigt das Regulierorgan. Zugleich wird auch der Rückführwiderstand verändert, wodurch die Verstellung am Regulierorgan zwangsläufig begrenzt wird, sodass keine Ueberpendelungen auftreten können.

Es handelt sich also um eine Rückführungsregulierung, die mit sehr einfachen Mitteln arbeitet. Die Steuerapparate benötigen (Fortsetzung siehe Anzeigenseite 6)

Hallenschwimmbad Zürich

Hundertfach erprobt zur Abdichtung von Bassins, Brücken, Tunnels, von Flachbedachungen, Terrassen



ASPHALTOID

die elastische Isolierplatte
mit imprägn. Gewebeeinlage

Lohse

MEYNADIER

MEYNADIER & CIE. A.-G., ZÜRICH
Fabrik und Bureau Zürich-Altstetten, Vulkanstr. 110
Zweigniederlassung Bern, Seidenweg 24



Die QUALITÄTSMARKE für
schalldichte Telefonkabinen,
Türen, Fenster und Wände

ANTIPHON A.G. ZÜRICH
Limmatquai 3 Telefon 2 15 00

Trockenes Holz Voraussetzung für gute Schreinerarbeit
THEODOR SCHLATTER & CO. AG. ST. GALLEN · SCHREINEREI
Wassergasse 24 · Tel. 274 01



Jawohl

Sie können auch mit billigen Nadelhölzern künstl. Raumgestaltung auf sehr wirtschaftlicher Grundlage durchführen,

wenn

Sie dazu die seit 20 Jahren bewährten Reform-Beizen verwenden lassen. — Muster und fachtechnische Beratung kostenlos.

Reform-Beizen und Lacke

A. STROHHOFER, BADEN.



Normaler
Aufsatz



Aufsatz
aufgeklappt

Das HAUSKAMIN

- Wollen Sie Ihr Brennmaterial rationell verwenden?
- Wünschen Sie, dass die Kaminmausenwände keine schwarzen Flecken zeigen?
- Wünschen Sie befreit zu sein von den lästigen **RAUCH- UND GASRÜCKSCHLAGEN?**

dann verwenden Sie nur den Patentkaminaufsatz Marke „STURM“ der Spezialfirma für Hauskaminanlagen

EUG. SCHADLER, Baugeschäft, BASEL

KAMIN- UND FEUERUNGSBAU
Sempacherstrasse 43

Telephon 3 27 66

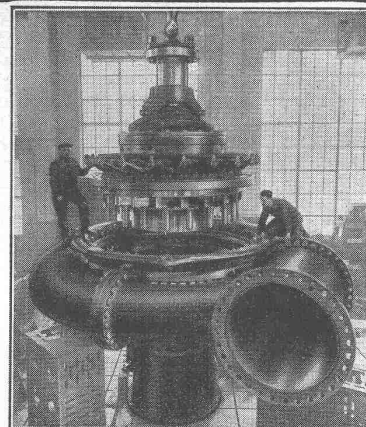
TURBINES HYDRAULIQUES

POUR TOUTES CHUTES ET TOUS DÉBITS

TURBINE FRANCIS
DE 48900 CH
CHUTE 299 MÈTRES

ATELIERS DES CHARMILLES S. A. GENÈVE

CHARMILLES - GENÈVE



Volle Auszahlung der Bausumme ..

Garantie-Rücklässe belasten Bauunternehmer und Bauhandwerker, weil sie dem Unternehmen Betriebsmittel entziehen, so dass entsprechend mehr Kredit in Anspruch genommen werden muss.

Welche Vorteile bietet dagegen die Baugarantie-Versicherung?

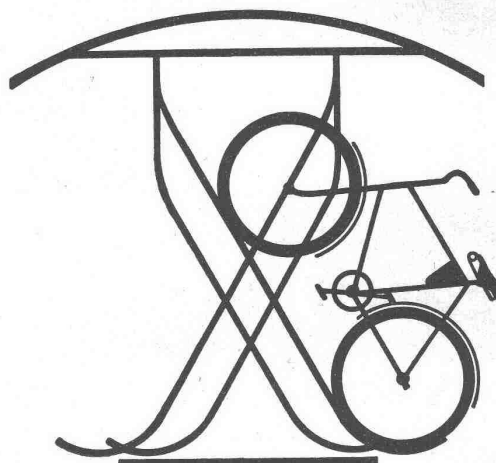
Sie gewährleistet volle Auszahlung der Bausumme, indem sie jeglichen Garantie-Rücklass ersetzt, und ermöglicht freie Verfügung über die Betriebsmittel.

Auskunft und Prospekte durch die

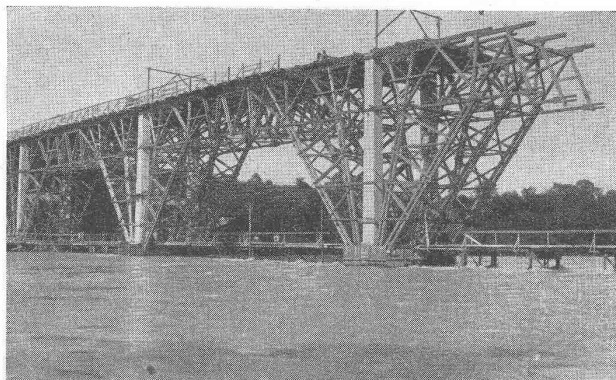
Winterthur
UNFALL

Schweizerische Unfallversicherungs-
Gesellschaft in Winterthur

Fahrradständer



GEILINGER & CO.
Eisenbau-Werkstätten
WINTERTHUR



Lehrgerüste der Peney-Brücke über die
Rhône bei Genf

RICHARD CORAY, INGENIEUR, CHUR

Telephon 18 01

ALPHONS CORAY, COSTRUZIONI, LOCARNO

Telephon 2 85

SPEZIALITÄT: Lehr-, Montage- und Transportgerüste, Seilschwebbahnen