

**Zeitschrift:** Schweizerische Bauzeitung  
**Herausgeber:** Verlags-AG der akademischen technischen Vereine  
**Band:** 119/120 (1942)  
**Heft:** 16

## **Werbung**

### **Nutzungsbedingungen**

Die ETH-Bibliothek ist die Anbieterin der digitalisierten Zeitschriften auf E-Periodica. Sie besitzt keine Urheberrechte an den Zeitschriften und ist nicht verantwortlich für deren Inhalte. Die Rechte liegen in der Regel bei den Herausgebern beziehungsweise den externen Rechteinhabern. Das Veröffentlichen von Bildern in Print- und Online-Publikationen sowie auf Social Media-Kanälen oder Webseiten ist nur mit vorheriger Genehmigung der Rechteinhaber erlaubt. [Mehr erfahren](#)

### **Conditions d'utilisation**

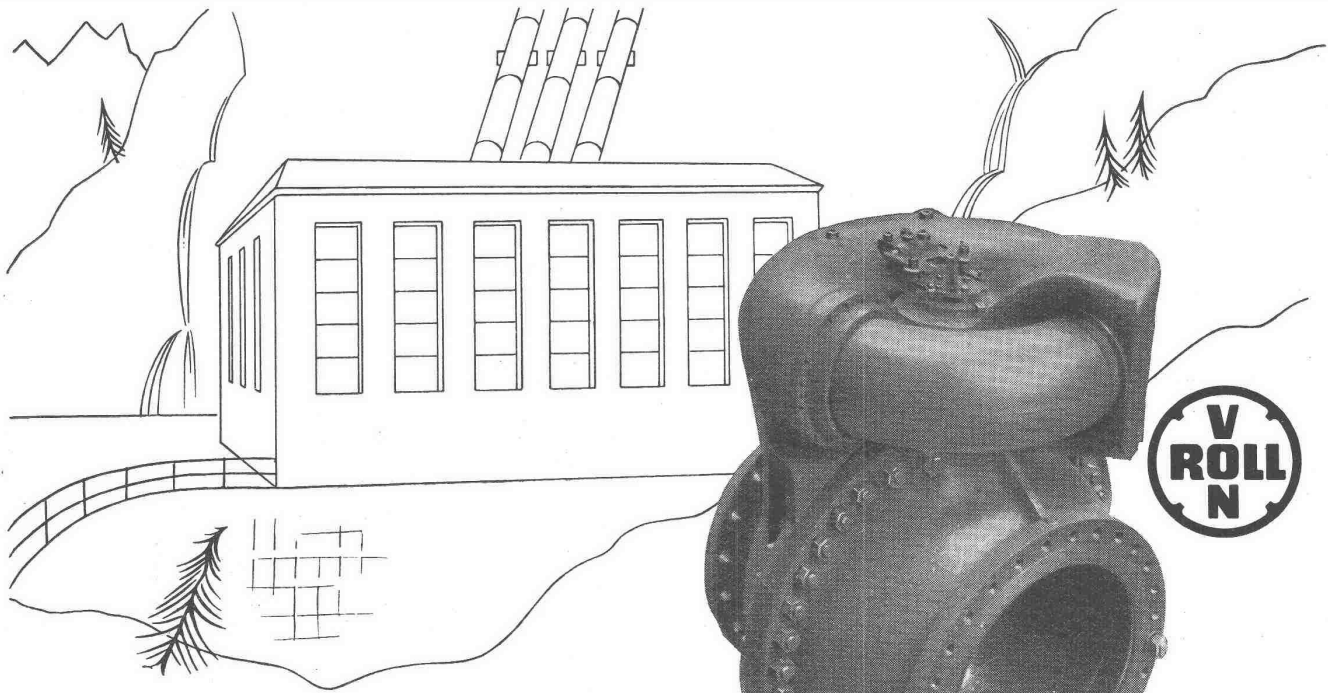
L'ETH Library est le fournisseur des revues numérisées. Elle ne détient aucun droit d'auteur sur les revues et n'est pas responsable de leur contenu. En règle générale, les droits sont détenus par les éditeurs ou les détenteurs de droits externes. La reproduction d'images dans des publications imprimées ou en ligne ainsi que sur des canaux de médias sociaux ou des sites web n'est autorisée qu'avec l'accord préalable des détenteurs des droits. [En savoir plus](#)

### **Terms of use**

The ETH Library is the provider of the digitised journals. It does not own any copyrights to the journals and is not responsible for their content. The rights usually lie with the publishers or the external rights holders. Publishing images in print and online publications, as well as on social media channels or websites, is only permitted with the prior consent of the rights holders. [Find out more](#)

**Download PDF:** 23.02.2026

**ETH-Bibliothek Zürich, E-Periodica, <https://www.e-periodica.ch>**



# Absperrorgane

*Bewährte Ausführungen für Wasserkraftanlagen*

**EISENWERK KLUS, Klus (Sol.)**

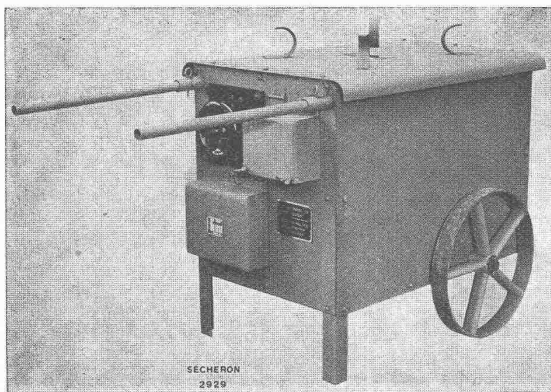
Gesellschaft der Ludw. von Roll'schen Eisenwerke A. G.

Werke in Gerlafingen (Hauptsitz), Klus, Choindez, Rondez, Olten und Bern

**Drehschieber  
mit Ringkolbenantrieb**

in Auftrag: 5 Gross-Schieber  
für das Kraftwerk Innertkirchen

# SÉCHERON



Wechselstrom-Lichtbogen-Schweissapparat Typ SC 250.  
Schweisstrom in 24 Stufen zwischen 18 und 250 Amp. regulierbar.

**Lichtbogen-  
Schweissapparate**

**Exotherme-  
Schweisselektroden**

**Schweisssdemonstrationen  
auf der MUBA**

**Halle VI**

**Stand 1039**

**S.A. DES ATELIERS DE SÉCHERON-GENÈVE**

**H. Meidinger & Cie., Basel.**

Seit über 40 Jahren baut diese Firma Elektromotoren und Ventilatoren für alle industriellen Anwendungsgebiete; der Entwicklung geräuschlos laufender Aggregate hat sie sich ganz besonders gewidmet. Die geräuschlosen Meidinger-Organengebläse, die Spezial-Ventilatoren für Lüftungsanlagen, die rasch laufenden vibrationsfreien Hochdruckgebläse sind denn auch in ganz Europa von der Fachwelt anerkannt und geschätzt.

Auf dem Gebiete der Staubausscheidung bedeutet der von der Firma entwickelte Hochleistungs-Staubausscheider einen bedeutenden Fortschritt. Durch einen Zentrifugal-Vorausscheider wird der grösste Teil des Staubes (bis 95 %) ausgeschieden, sodass der im Apparat eingebaute Stoff-Filter, gemessen an der Gesamtleistung des Staubsausscheiders, sehr klein gehalten werden kann. Geringe Anschaffungskosten, minimaler Platzbedarf, geringste Aufwendungen für Betrieb und Wartung sind Faktoren, die dem Apparat ein grosses Absatzgebiet gesichert haben.

Am Stand werden Neukonstruktionen von vollständig geschlossenen Elektromotoren in Verbindung mit Nieder-, Mittel- und Hochdruck-Ventilatoren für alle möglichen Verwendungen, sowie einige Spezialapparate gezeigt und zum Teil im Betrieb vorgeführt.

**Suhner & Co., Herisau.**

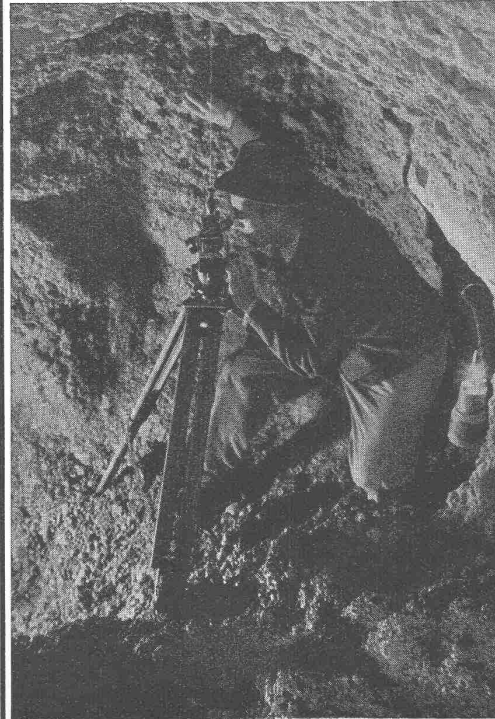
Aus ihrem Fabrikationsprogramm stellt die Firma in Halle V, Stand 892, eine Auswahl von Gegenständen aus ihrem Presswerk aus. Sie zeigen, wie vielgestaltig die Gebiete sind, in welchen Kunstharz heute Verwendung findet. Mehr als je besteht das Bestreben, diese Gebiete noch auszudehnen; doch zwingt die beginnende Knappheit der Ausgangsmaterialien zu weiser Beschränkung. Der Umstand, dass die Firma sämtliche Formen, deren Zahl heute 6000 überschritten hat, in ihren eigenen, mit den neuesten Maschinen ausgestatteten Werkstätten herstellt, bürgt dafür, dass den Wünschen der Kunden in konstruktiver Hinsicht in weitgehendem Mass entsprochen werden kann. Die Erweiterung dieser Werkstätte zur Bearbeitung fertiger Stücke bringt es mit sich, dass die Firma be-

(Fortsetzung siehe Anzeigenseite 17)

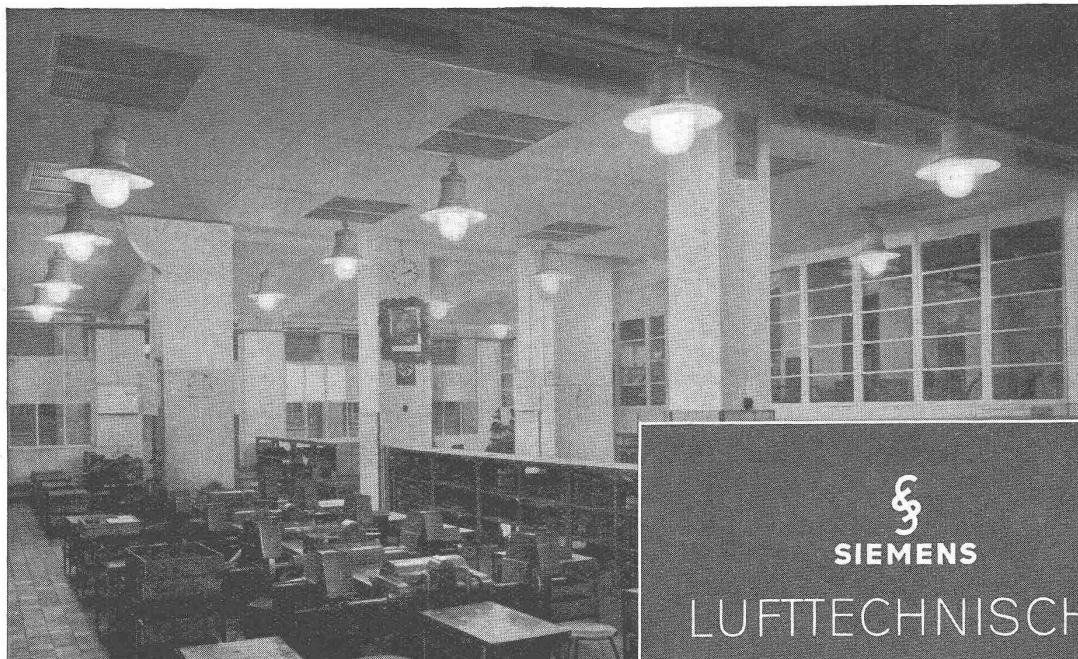
Verkaufs-AG. Heinrich Wild's geodätische Instrumente  
Heerbrugg

## Repetitions-Theodolit **WILD T1**

das bevorzugte Instrument für Arbeiten unter Tag, dank seiner einfachen Handhabung und seiner schlagwetter-sicheren, elektrischen Beleuchtung



**WILD**  
HEERBRUGG



Von der einfachen Lüftungs- und Absauge-Anlage  
zur Erhaltung guter Raumluft bis zur vollkommenen  
Klima-Anlage für Feinmeßräume

  
**SIEMENS**

**LUFTECHNISCHE  
ANLAGEN**

**SIEMENS ELEKTRIZITÄT SERZEUGNISSE A. G.**

ABT. SIEMENS-SCHUCKERT

ZÜRICH, LÖWENSTRASSE 35, TEL. 5 36 00 - LAUSANNE, PLACE DE LA GARE 12, TEL. 3 22 33

sonders leistungsfähig ist in technischen Artikeln, die grosse Genauigkeit in der Bearbeitung erfordern.

Die Draht- und Kabelabteilung zeigt wiederum einige neue Produkte. Das längst bekannte Störschutzkabel, Typ Suco Gold, dessen Fabrikation infolge der Rohstoffknappheit eingestellt werden musste, ist durch eine neue Ausführung ersetzt worden, die in bezug auf Flexibilität dem Suco Gold etwas nachsteht, diesem aber in elektrischer Hinsicht sogar überlegen ist.

Die Firma ist heute in der Lage, Hochfrequenzkabel für praktisch alle vorkommenden Bedürfnisse herzustellen, von den kleinsten Kabeln bis zu Energieleistungen für Uebertragung von mehreren kW. Neuerdings hat die Firma nun auch die Fabrikation von Garnituren für die Hochfrequenzkabel, wie Stecker, Steckbüchsen, Endverschlüssen u. s. w. aufgenommen und damit einem längst bestehenden Bedürfnis der Industrie Rechnung getragen.

Wegen Mangels an Kupfer und Rohgummi ist man in der Herstellung von Installationsdrähten und Kabeln bereits weitgehend auf Ersatztypen übergegangen, unter Verwendung von Aluminium als Leiter und Papier, Kunstfolien und plastischer Masse als Isolationsmaterial, was weitgehende Umstellungen in der Fabrikation bedingte.

### Lehmann & Cie. A. G., Zofingen.

Die Firma erstellt seit dem Jahre 1935 einen Spezialkessel für Holzfeuerung in Grössen von 2,5 bis 20 m<sup>2</sup> Heizfläche. Dessen Prinzip beruht auf der Vergasung des Holzes und der Verbrennung der Holzgase in einem reichlich grossen Brennraume. Er hat sich an über 100 Anlagen sehr gut bewährt. In den Zeugnissen wird immer wieder die sehr einfache Handhabung und Bedienung der Feuerung hervorgehoben. Die automatische Temperaturregulierung der Wassertemperatur ohne spürbare Schwankungen ist ein grosser Vorteil. Die sehr wichtige Sekundärluftzuführung spielt automatisch je nach Belastung des Feuers. Schwitzwasserbildung ist dank der sinnreichen Konstruktion und der zweckmässigen Rauchgasführung bei diesem Kessel unbekannt. Mehrere solche Kessel werden in Schulhäusern durch Frauen bedient. Die Konstruktion des eigentlichen Kessels ist in Schmiedeisen, während die Feuerpartien aus schwerem Guss und zum Teil aus Schamotteausmauerung bestehen. Zur Verfeuerung gelangen Spalten, Wellen (Bürdel) und Schwarten in Längen von 50 cm bis 1 m, je nach der Grösse des Kessels. Wenn sich die Verwendung dieses Kessels in der Vorkriegszeit auch in wirtschaftlicher Beziehung bewährt hat, so erst recht in der gegenwärtigen Zeit der Brennstoffknappheit.

(Fortsetzung siehe Anzeigenseite 18)



## EXODOR-Apparate für automatische Geruchabsaugung

gewährleisten absolut geruchlose Closetanlagen, selbst in völlig unventilierten Räumen. Sie helfen Ihnen in vielen Fällen über kaum zu überwindende bauliche Schwierigkeiten hinweg, weil sie keine baulichen Nebenarbeiten bedingen und an jedem Closet angebracht werden können. Wichtig für Um- und Neubauten. Verlangen Sie unsere Vorschläge.

**EXODOR A. G.**

**Zürich, Gutenbergstr. 10 - Tel. 5 32 54**

Herstellerin:

**Filmos A.-G.**

**Oftringen**

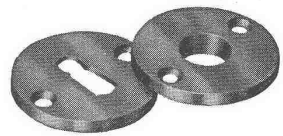
Telephon 7 85 16

Zu beziehen durch:  
Tapetenfachgeschäfte

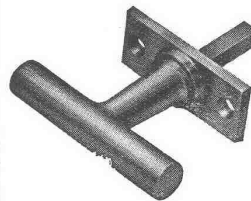
Mustermesse Basel  
vom 18. - 28. April  
Stand No. 414, Halle II



PAPIER PEINT · TAPETE

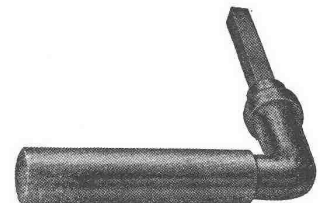


## Schweizer Baubeschläge



**INCA**

Wir liefern alle  
kuranten Be-  
schläge in erst-  
klassiger Aus-  
führung.



## INJECTA

A.-G. Spritzgusswerke und Apparatefabrik

TEUFENTHAL b. AARAU

Telephon 3 82 77

Für alle Fenster-  
arten in Holz

**PATENT-KOLLER-BESCHLÄGE**  
grundlegend neu in der Wirkung  
und gediegen in der Form

Metallbau

**KOLLER A. G. BASEL**

Telephon  
3 39 77

**Fabrikfenster  
Gasschutztüren  
Betonpanzertüren  
Fahrradständer**

nach patentierten Systemen

Mustermesse Halle 8, Stand No. 1681





Eine wichtige Neuerung auf kriegswirtschaftlichem Gebiet stellt der Schnelldörrapparat «LECO» dar. Die Firma Lehmann & Cie. hat bereits während des letzten Krieges und seither eine grosse Anzahl Obst- und Gemüsedörranlagen erstellt. Der neue Apparat ist auf Grund der im Laufe der Jahre gesammelten Erfahrungen aufgebaut. Mit wenig Wärme und viel Luft können beliebige Mengen von Obst und Gemüse in kurzer Zeit gedörrt werden. Je nach den örtlichen Verhältnissen und Wünschen dient als Wärmequelle Elektrizität, Holz oder sonstiger Brennstoff. Für kleinere Anlagen, so für Anstalten usw. wird ein Apparat mit direkter Holzunterfeuerung erstellt. Durch die zweckmässige Isolierung der Apparate wird der Wärmeverlust auf das Mindestmass reduziert. Im Interesse unserer Landesversorgung liegt nicht nur die straffe Durchführung der wohlorganisierten Anbauschlacht, sondern ebenso sehr die Konservierung der Früchte und Gemüse, die der Boden uns liefert. Dazu gehört nicht zuletzt das rechtzeitige und billige Dörren der Herbstüberschüsse.

#### Albiswerk Zürich A. G.

Das Albiswerk zeigt dieses Jahr (Stand 818, Halle V) ein Fernwahlgestell zur Demonstration der Schaltvorgänge bei vollautomatischen Fernwahlverbindungen. Es enthält Apparaturen für Fernwahlausrüstungen, wie sie von der Eidg. Telefonverwaltung in den öffentlichen Telefonzentralen verwendet werden. Das Gestell umfasst ausser den Ausgangs- und Eingangsausrüstungen für den direkten Terminalverkehr zwei Tandemämter für längere Verbindungen, die auf einem Leuchtschalbild und der Schweizerkarte sichtbar gemacht sind.

Aus der Reihe der modernen Kleinautomaten ist je ein Relaisautomat für 4, 5 und 10 Sprechstellen und je ein Amts-

anschluss ausgestellt. Diese Kleinzentralen wurden speziell für die Verwendung in gewerblichen Unternehmungen, Banken und kleineren Betrieben geschaffen. Pro Station werden nur zwei Adern mit gemeinsamer Rückleitung für die Steuerung benötigt. Die Speisung erfolgt ohne Akkumulatorenbatterie direkt aus dem Lichtnetz.

Der Aufbau eines Relais und eines Wählers wird an einer Schautafel dargestellt, während zwei Riesen-Modelle dieser beiden Grundelemente ihre Funktion im Betrieb veranschaulichen.

Ausser einer modernen Direktionsstation bemerkt man den neuesten Typ eines 20 Watt-Amtsverstärkers, sowie eine Garnitur neuzeitlicher Lichtrufapparaturen. Die neue Serie der bekannten Siemens-Albis-Radiogeräte vervollständigt die interessante Schau.

#### Adolf Feller A. G., Horgen.

Wer das Fabrik-Etablissement in der Stotzweid zu Horgen seit ein paar Jahren nicht mehr zu Gesicht bekam, wird beim Betrachten der Lichtbilder sogleich der bedeutenden Erweiterungs- und Umbauten gewahr, die während der verfloßenen zwölf Monate Gestalt angenommen haben. Durch Verstärkung der maschinellen Anlagen erfuhr die Leistungsfähigkeit dieser Spezialindustrie (Fabrik elektr. Apparate, Halle V, Stand 858) eine dem Installationsgewerbe sehr willkommene Steigerung.

Zu den vielen genormten Typen von Dreh-, Kipp- und Zugschaltern, Steckvorrichtungen, Druckkontakten, Signallampen-Armaturen und Paketschaltern patentierter Ausführungen, die Feller als Sonderheiten herstellt, gesellen sich neue Modelle von Steckern und Steckdosen 2 P und 2 P + E 6 Amp. 250 Volt als Verbindungsmaterial für Elektrogeräte, die in Industrie, Gewerbe und Haushalt Verwendung finden.

## Zinklegierungen der neue Werkstoff

für

**Decolletage, Apparatebau,  
Armaturen, Blechwaren,  
Bauzwecke etc.**

in

**Stangen, Profilen, Röhren,  
Drähten, Blechen, Bändern**

**Metallverband A.-G., Bern und Zürich**

Zentralstelle der

**Metallwerke A.-G., Dornach**

**Fonderie Boillat S.A., Reconvilier**

**Schweiz. Metallwerke Selve & Co., Thun**

**Metall A.-G., Solothurn**

Konzessionärin für den Kanton Solothurn

Ausführung der Dacheindeckungsarbeiten zum Neubau  
der grossen Baumessehalle - Halle VIII

### ASPHALT- & BAUMATERIAL AG. BASEL

St. Johannisring 127 — Telefon 43840



Spezialgeschäft für Erstellung  
sämtlicher

**Asphalt-, Flachbedachungs-,  
Isolierungs- und Zement-Arbeiten**

**Holzpflasterungen und  
Kegelbahnen**

**Baumaterialienhandlung**

Vertreter der  
Eternit AG. & Glanzeternit AG.  
in Niederurnen

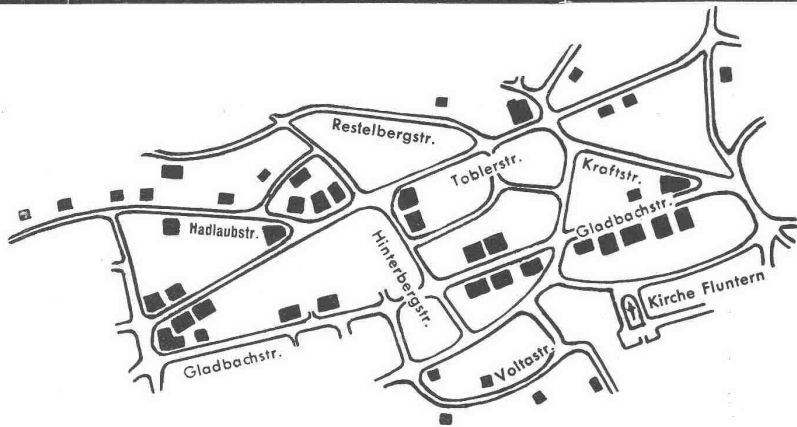


**T. Waldvogel, Bausteinfabrik, Thayngen**

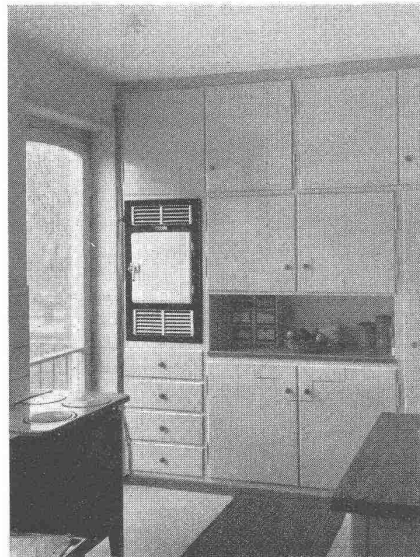
# Aseol

**Industrieöle u. Fette  
Autoschmiermittel  
Ersatz- u. Neustoffe**  
Muba Halle VI Stand 1075

**ADOLF SCHMIDS ERBEN A.G. BERN**



## 370 motorlose *Electrolux*-Kühlschränke

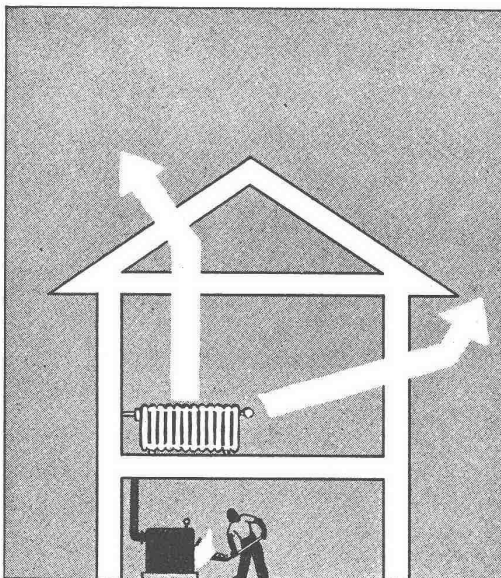


in nur **66** Zürcher Häusern

Dieser Kartenausschnitt zeigt die starke Verbreitung der motorlosen ELECTROLUX-Kühlschränke in einem einzigen kleinen Quartier am Zürichberg. / Ob freistehender oder Einbau-Schrank, verlangen Sie auf jeden Fall unsere Offerte. Viele Referenzen.

**ELECTRO LUX AG ZÜRICH**, Bleicherweg 18 (Bleicherhof) Telephon 52756

## Muss das so sein?



Die Wärme steigt! Sie entweicht durch das Dach!

**Eine wirklich grosse, sofort feststellbare Einsparung**

wird nur durch richtige Dachisolierungen erreicht.

Unverbindliche Beratung und Kostenvoranschläge durch:

**Lausanne** **GLASFASERN A.G.** **Zürich**  
 5. Grand Chêne (FIBRES DE VERRE S.A.) Nüscherstr. 30  
 Tél. 264 91 **Depot Bern: Paul Staehli** Tel. 7 44 46  
 Schwarztörstr. 81 Tel. 27959



gestaltet den Betrieb rationeller und vereinigt

**grosse Vorzüge**

gegenüber den Gleitlagern durch

**Einsparung an Kraft und Schmiermitteln**

**L. KUNDERT**, Vertretung der

**SRD-KUGELLAGER-VERKAUFS A.G.**

**BLEICHERWEG 7 · ZÜRICH · TEL. 5.89.66**

**Bauer A. G., Zürich.**

Die Firma BAUER A. G., Geldschrank- und Tresorbau, Zürich (Stand No. 59, Halle I), zeigt neben Kassenschränken und den neuzeitlichen Bureaumöbeln STABA aus Stahl ihr erstklassiges Zylinder-Sicherheits Schloss KABA. Dieses Schloss ist ein hochwertiges Schweizer-Produkt und bürgt, dank der einzigartigen Anordnung der Stiftzuhaltungen, für höchste Sicherheit. Das System eignet sich ausgezeichnet zur Herstellung von Passepartout- und Gruppenschlüssel-Anlagen, sowie für Zentralschloss-Anlagen für Miethäuser, bei denen jeder Mieter mit seinem Wohnungsschlüssel auch das Haus-, Keller- und Windentürschloss öffnen kann und daher nur einen Schlüssel benötigt. Trotz der vielseitigen Kombinationsmöglichkeiten behält das Schloss seine volle Sicherheit bei.

Beim KABA-System wirkt sich auch die Handhabung des Schlüssels äusserst praktisch aus. Man braucht gar nicht darauf zu achten, wie man den Schlüssel in das Schloss einsteckt, um dasselbe zu öffnen, ein Vorteil, der besonders bei Dunkelheit, gegenüber den andern heute bekannten Zylinderschlössern, nicht hoch genug eingeschätzt werden kann.

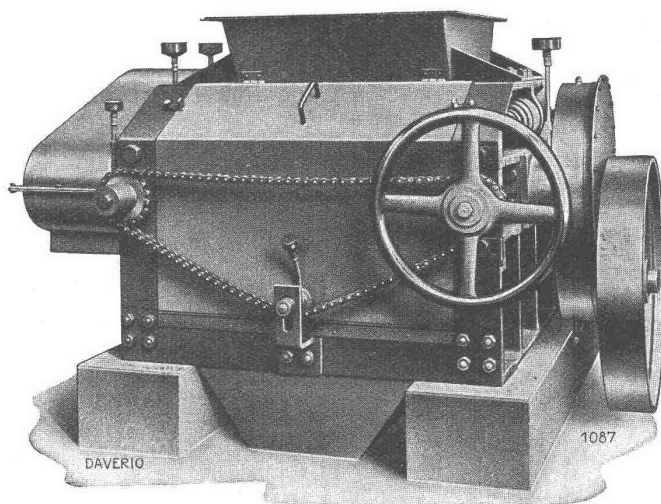
**Accum A. G., Gossau (Zürich).**

Die bekannte Fabrik für Elektrowärme-Apparate zeigt ihre bewährten Heisswasserspeicher, Durchflusserhitzer, Luftherhitzer, Heizwände und diverse Spezial-Apparate. Besonderes Interesse erweckt ein Dörrschrank mit Luftzirkulation für rationelle Bereitung von Qualitäts-Dörrobst und -Gemüse. Als Ersatz für Metalle kommen teilweise Neustoffe zur Anwendung, jedoch nur, wo solche dem Metall überlegen sind; z. B. zeigt die Firma Heisswasserbehälter aus glasiertem Porzellan, Apparate-Verschaltungen aus Pressstoff usw.

**Neue Werkstoffe im Baugewerbe.** Mit dem Leitgedanken, die Arbeitsbeschaffung im Baugewerbe trotz den heutigen Zeitumständen zu fördern, hat sich die Bau-Messe Bern entschlossen, Mitte Mai 1942 eine Sonder-Ausstellung über Neue Werkstoffe im Baugewerbe zu eröffnen. Sie soll zeigen, was für Baukonstruktionen trotz Sparmassnahmen und Einschränkungen noch möglich sind. Die Erzeugnisse sollen in ihrer Anwendungsart dargestellt werden, damit der Laie sofort erkennt, um was es geht und wofür das Produkt verwendet werden kann. Für weitere Auskunft wende man sich an die Geschäftsleitung der Bau-Messe Bern, Gurtengasse 3, Telefon 2 00 82.

**ROVO NEON***Muba Halle I Stand 806*

zeigt Ihnen eine neue Beleuchtungstechnik.  
Stromersparnis bis 60%!



Koksbrecher mit Scherenantrieb

**Mechanische  
und pneumatische Förderanlagen für  
Massengüter jeder Art**

**Kohlen- und Koksaufbereitungs-  
Anlagen für Gaswerke**

**Kohlen- und Koks-Silo**

**DAVERIO**  
& Cie., A. G. ZÜRICH

**RAESS- KLIMA-ANLAGEN**  
alle lufttechnischen Anlagen  
baut vorteilhafte und einwandfreie  
**TROCKEN-ANLAGEN**  
für jedes Produkt, für jede Leistung  
Spezial-Trockner für  
Gasholz, Holz, Holzkohle, Torf, Kohle,  
Obst, Gemüse, Früchte, Stoffe, Firnis etc.  
Langjähriger Trocken-Spezialist

Ingenieur Triemlistrasse 98  
**ZÜRICH**

# Elektrische Uhren

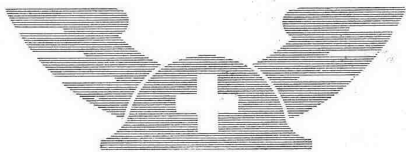
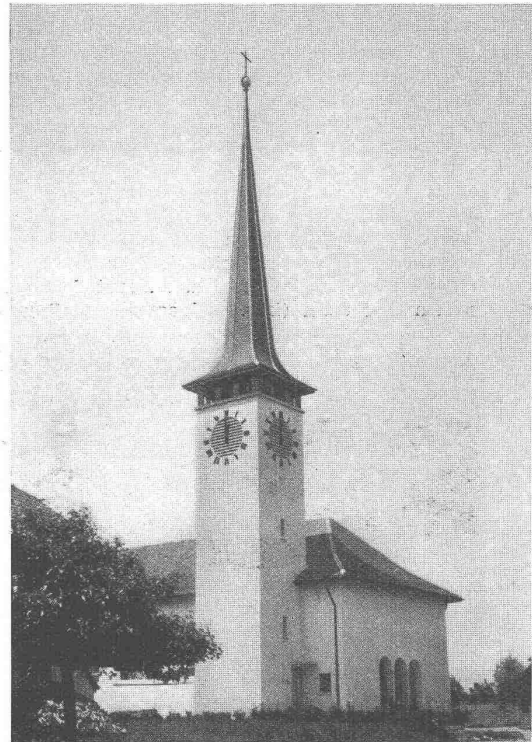
jeder Art in Präzisionsausführung

Präzisionsapparate für  
Zeitmessung

Kontroll- und Signalanlagen

## FAVAG

Fabrik elektrischer Apparate AG.  
NEUBURG



Trotz der ständig wachsenden Schwierigkeiten ist es uns gelungen, den BERNÄ- Erzeugnissen jene Qualität und Wirtschaftlichkeit zu bewahren, für die unsere Marke seit Jahrzehnten eine volle Garantie war.  
Wir würden uns deshalb doppelt freuen, Sie an der diesjährigen Schau schweizerischen Schaffens begrüßen zu dürfen und Ihnen die Fahrzeuge zu zeigen, durch die unsere gegenwärtige Produktion vertreten ist.

Besichtigen Sie in Halle IX, Gruppe 15 (provisorischer Bau gegenüber Haupteingang, BERNÄ-Stand Nr. 1870)

- 1 Klein-Dieselmotor, 2-2,5 t Nutzlast,
- 1 Lastwagen mit IMBERT-Holzgasanlage, 5-5,5 t Nutzlast;
- Stand Nr. 1880 der Holzgas-generatoren AG.
- 1 Lastwagen mit IMBERT-Holzgasanlage, 3-3,5 t Nutzlast.

nun. Halle IX, Gruppe 15  
(früherer Parkplatz)

### Berna

MOTORWAGENFABRIK BERNA AG. OLTEN

Wertvolle  
**BAU-ELEMENTE**

im  
Elektro-  
Apparate- und Ofenbau  
sind

Isolierteile aus unserem

## STEATIT

Wir fabrizieren ferner

## Isoliermaterial

für sämtliche Zwecke  
der Elektrotechnik

Schweiz. Isola-Werke  
Breitenbach

(Solothurn)  
Tel. 80008





**Metallbau A. G., Zürich.**

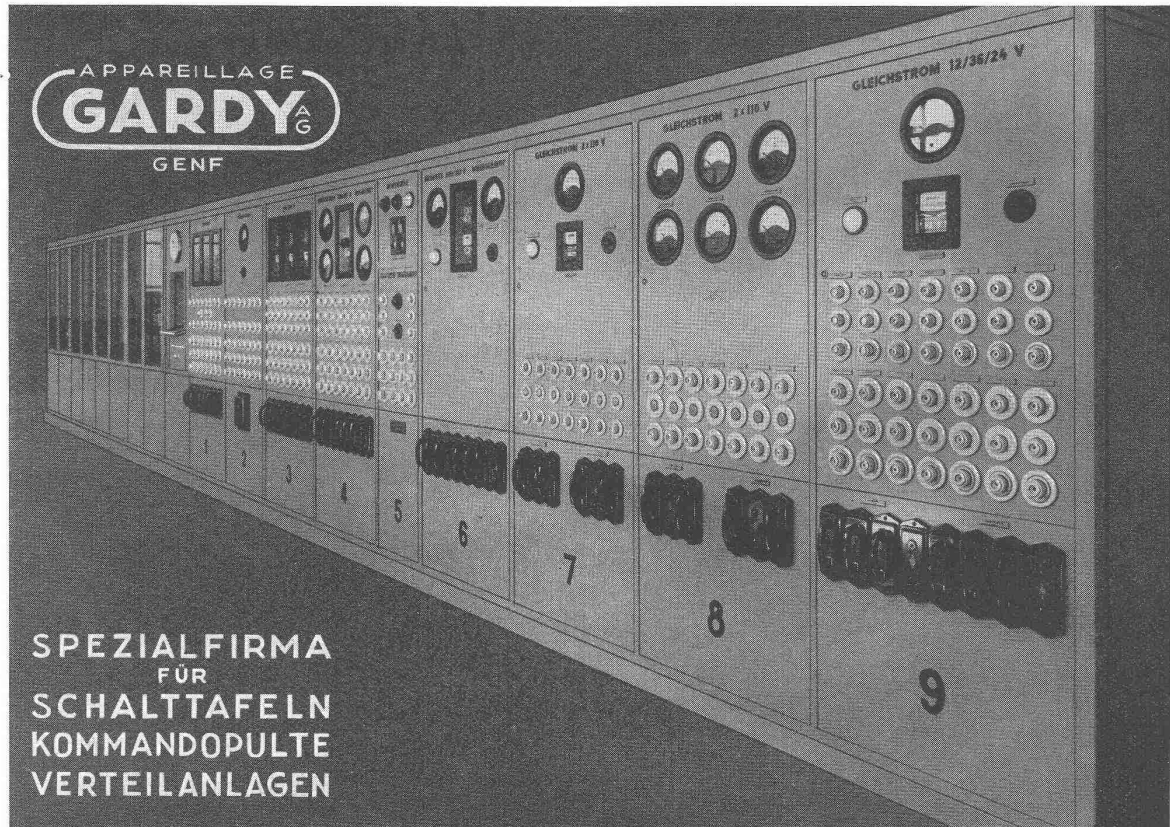
Ausser den bewährten Norm-Bauteilen zeigt die Metallbau A. G. Zürich in Halle VIII, Stand Nr. 1689, ihre Beton-Panzer-türe für Luftschutz- und Festungsbauten, eine Konstruktion, die zwar der Tatsache der Eisenknappheit Rechnung trägt und daher besonders aktuell ist, aber nicht eigentlich aus diesem Grunde geschaffen worden ist.

Bei der Konstruktion der Türe wurden folgende Bedürfnisse berücksichtigt: Stahlpanzertüren, die so gebaut sind, dass sie selbst gegen schwere Nahtreffer schützen, sind ausserordentlich teuer. Bei abgelegenen Baustellen (Festungsbau) spielt auch der Transport derart schwerer Türen eine grosse Rolle. Dazu war (und ist ja leider immer noch) zu berücksichtigen, dass Eisen vermutlich rar werden würde. Die Norm-Betonpanzertüre besteht nun aus einem Mantel aus verhältnismässig dünnem Stahlblech. In diesen Mantel eingebaut und eingeschweisst sind speziell konstruierte Armierungen und die erforderlichen Türbeschläge. Dieser Türmantel hat ein geringes Transportgewicht und einen kleinen Eisenbedarf. Auf der Baustelle lässt er sich leicht versetzen und dann (in verschlossener Stellung) ausbe-

tonieren. Schon nach zwei Tagen kann die Türe geöffnet und in Betrieb genommen werden. Dadurch, dass sie in geschlossener Stellung und fertig montiert ausbetoniert wurde, ist Gewähr dafür geboten, dass sie nachher dicht schliesst. Beton-Panzer-türen sind schon in grosser Zahl eingebaut worden. Eingehende Versuche der EMPA im Auftrage der Abteilung für passiven Luftschutz haben gute Ergebnisse gezeigt.

**Bronzewarenfabrik A. G., Turgi.**

Besonderes Interesse verdienen im Stand Nr. 550, Halle III, neben Neuentwürfen von Leuchten fürs Heim aus verschiedenen Materialien diejenigen in Speziallegierungen, sowie die Modelle, die auf Grund eines Wettbewerbes unter den Mitgliedern des Schweizerischen Werkbundes geschaffen worden sind. «Omni-fix», das allseitig bewegliche Leuchtgerät, wird alle begeistern, die Wert darauf legen, das Maximum des Lichtes immer gerade dort zu haben, wo sie es im Moment benötigen. Das aus den bereits bekannten Batteriescheinwerfern entwickelte alpine Rettungsgerät, sowie das Notstromaggregat für Sanitätswesen ergänzen die interessante Schau der technischen Neuheiten.



**SPEZIALFIRMA  
FÜR  
SCHALTТАFELN  
KOMMANDOPULTE  
VERTEILANLAGEN**

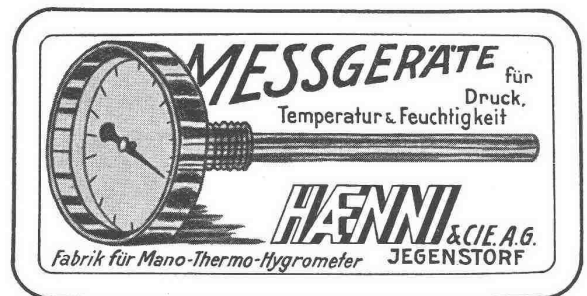
**SCHWEIZER MUSTERMESSE 1942 - BASEL: STAND NO. 850 - HALLE V**

*Das Fachgeschäft für*

**MAL- UND ZEICHENBEDARF  
REPRODUKTIONS-MATERIAL**

*Pacher*

**& CO. PELIKANSTRASSE 3  
ZÜRICH · TEL. (051) 3 16 88**



**ECLATIN-**

**Farben und Lacke**  
für Industrie und Gewerbe

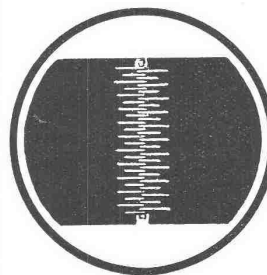
**ECLATIN A.-G., SOLOTHURN**

Farben- und Lackfabrik

Telephon 211 39



Schweizerfabrikat!



**RAUCH-** Pat. a.  
**Stahldraht-**  
**Riemenverbinder**

Geringes Gewicht,  
schlagfrei, gelenkig,  
rasch montiert.

Preise und Muster durch die  
Erstellerfirma:

**E. RAUCH** Werkstätte für techn. Produkte **MEILEN**



**Achselschutz** *Naef*

der strapazierfähige, preiswerte Achselschutz für jeden der im Freien arbeitet. Bricht nicht und bleibt somit absolut wasserdicht. Klein faltbar. Dazu passende **Südwester**.

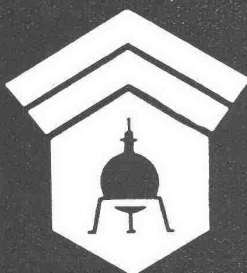
**Techn. Gummiwaren aller Art**  
**Wasserdichte Bekleidungen**

**NAEF & SPECKER GUMMI A.G. ZÜRICH**

Sihlstr. 38

Tel. 5 36 83

Gegr. 1861



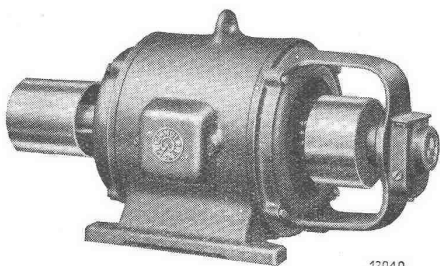
**Wallerdichte Beläge**

*Spezial-Unternehmen:*

*Frick-Glass, Zürich-Altstetten*

**Schindler & Cie. A. G., Luzern.**

Diese Spezialfabrik für Aufzüge und Elektromotoren ist mit einer sehr reichhaltigen Ausstellung an elektrischen Maschinen jeder Art, wie Kleinmotoren, Normalmotoren, Flanschmotoren,



Einbaumotoren, Ventilatoren, sowie anderen Spezialzeugnissen vertreten (Stand 970, Halle V).

Um den Weisungen des Kriegs-Industrie- und Arbeits-Amtes nachzukommen, Kupferwicklungen durch solche aus Aluminium zu ersetzen,

hat die Firma ihre Konstruktionen beizeiten den neuen Verhältnissen angepasst. An einem Stator mit nicht lackierter Wicklung wird gezeigt, in welcher Weise die Aluminiumdrähte einwandfrei zusammengeschweisst werden. Der herausgenommene Rotor mit sauber geschweissten Aluminiumstäben zeigt in dra-

stischer Weise die in der Aluminiumschweissung gemachten Fortschritte. Die Motoren mit Aluminiumwicklung haben sich in der Praxis in jeder Beziehung bestens bewährt.

Sechs Elektro-Motoren gleicher Leistung, jedoch mit verschiedenen Drehzahlen zeigen deutlich, in welcher Weise die Grösse der Maschine bei kleinerer Drehzahl zunimmt. Ein Schindler-Motor mit Zentrifugalanlasser für zwei Drehzahlen, mit kombinierter Anlass- und Anlauf-Wicklung, ohne Anwendung irgendwelcher Anlasswiderstände (siehe Abbildung), der in steigendem Masse für den Antrieb von Kompressoren und Werkzeugmaschinen Anwendung findet, wird besonders beachtet werden.

**Hasler A. G., Bern.**

Die Firma ist bekanntlich auf verschiedenen Gebieten mit grossen Erfolgen tätig. Wir erwähnen hier besonders: Die bewährten automatischen Haustelephonanlagen finden immer grössere Verbreitung. Einen grossen Vorteil bildet die Kombination solcher Anlagen mit automatischen Personensuchanlagen. Unter dem Installationsmaterial verweisen wir auf neue Befestigungsmittel für Baumwollkabel, auf Trennleisten, Anschlussdosen, Klemmenplatten, Lichtsignalanlagen, Verteilerkasten, tragbare, regensichere Telephonapparate usw. Unter den

(Fortsetzung siehe Anzeigenseite 26)

# GEBRÜDER RÜTTIMANN

AKTIENGESELLSCHAFT FÜR ELEKTRISCHE UNTERNEHMUNGEN

Fern- 042  
Telephon: 41125

## ZUG

**Spezialgeschäft für Frei- und Kabelleitungen jeder Art.**

**Schwebbahnen.**

**Trolleybus- und Bahnleitungen.**

KRIENS  
**Bell**

## Hebezeuge Rangier-Spille

AG. der Maschinenfabrik v. Theodor Bell & Co., Kriens-Luzern

Stand Nr. 1764, Baumesse

# Pervibratoren

(Schweizerfabrikat)

**50, 70 und 100 mm Durchmesser**

Zwerg-Pervibratoren für Pressluft, GF-Pervibratoren mit Elektromotor

# NOTZ & CO., BIEL

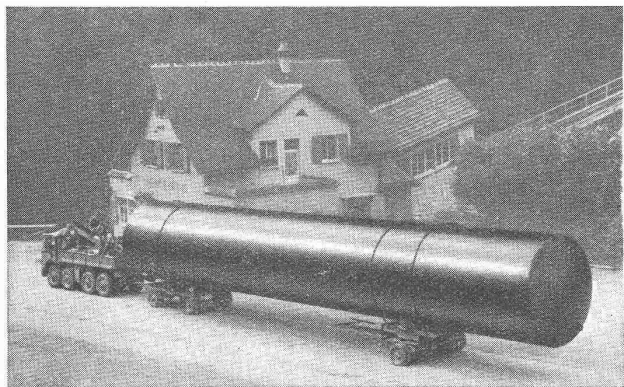




# WALTER J. HELLER & Co. BAUUNTERNEHMUNG

BERN — SCHLOSSTRASSE 119 — TEL. 2 20 36

## Solche voluminöse Objekte



mussten früher in einzelnen Teilen transportiert und konnten erst am Bestimmungsort zusammengefügt werden.

Wir sind seit drei Jahrzehnten bestrebt, durch zweckmässige Eigenkonstruktionen den Strassen-Transport von schweren oder unförmigen Objekten zu vereinfachen. Für jedes Transportgut ob 1000 oder 100 000 kg Einzelgewicht, haben wir den passenden, gummibereiteten Transportwagen.

**A. WELTI-FURRER A. G., ZÜRICH**

Hardstrasse 225

Telephon 3 76 47

**B.A.G.**

**TÜRBI**

ANSTÜTZ & HEROLD

Wir erwarten Sie an der  
**MUBA**  
Stand 550 Halle III

KRIENS  
**Bell**

## Wasserturbinen

Umbau und Modernisierung bestehender Anlagen

AG. der Maschinenfabrik v. Theodor Bell & Co., Kriens-Luzern

### Sonder-Ausstellung:

**Neue Werkstoffe im Baugewerbe**

Patronat:

Eidg. Zentralstelle für Arbeitsbeschaffung

Eröffnung: Mitte Mai 1942

**BAU-MESSE BERN,** GURTENGASSE 3  
TELEPHON 20082

Auskunft durch die



Halle IX, Stand 1914

### Waschfontänen

die vorteilhaften Gruppen-  
Waschanlagen

#### zweckmässig

im Betrieb,  
in Benützung,  
in Platzgestaltung,

#### sparsam

im Betrieb,  
geringe Installations-  
kosten, da wenig Rohre,  
und Armaturen erforder-  
lich.

Die Referenzen überzeugen.

Projekte und Offerten durch:

**JOS. ROTHMAYR, ING., ZÜRICH**  
Gessnerallee 40  
Telephon 5 76 33



Spezialitäten sei besonders auf die Impulsschreiber hingewiesen.

Auf dem Gebiet der Hochfrequenztechnik hat die Firma in kurzer Zeit eine führende Stellung erlangt. Neben dem heute besonders wertvolle Dienste leistenden Kurzwellensender Schwarzenburg, dank dem wir auch heute noch direkte telefonische Verbindung mit Uebersee besitzen, sind besonders die drahtlosen Telefonanschlüsse in Klubbhütten, Berggasthöfen usw. sehr geschätzt. Die Anlagen für Hochfrequenz-Telephonrundsprache weisen den grossen Vorteil auf, dass die Rundsprachdarbietungen durch die Telefongespräche nicht unterbrochen werden. Solche Anlagen sind u. a. in Bern, St. Gallen und Rorschach in Betrieb, in weiteren Ortschaften in Vorbereitung. Auf dem Gebiet der Kurzwellen- und Ultrakurzwellen-Telephonie ist die Ausstellung der Firma wieder interessant und reichhaltig. Grossen Erfolg haben auch die tragbaren Geräte für drahtlose Telephonie, deren einfache Bedienung bemerkenswert ist.

Sehr schöne Beispiele der Tätigkeit aus dem Gebiet der Präzisionsmechanik stellen die Tachometer und Tacho-

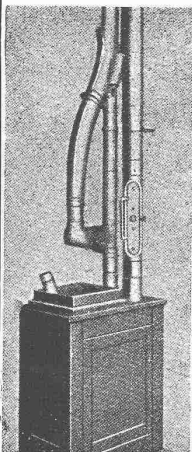
graphen, sowie die Frankiermaschinen dar. Während die Tachographen ursprünglich in erster Linie für Schienenfahrzeuge in Frage kamen, ist heute deren Anwendung in den verschiedenen Industrien für die Fachleute von Interesse. Besonders zu erwähnen ist die elektrische Fernanzeigeeinrichtung, die bei Geschwindigkeitsmessern und anderen Gebieten interessante Anwendungen findet. Neu ausgestellt ist ferner eine Zentral-Registrierapparatur, die bei Betriebsleuten besonderes Interesse finden dürfte.

#### Peravia A. G., Bern.

Die Bordinstrumente und Apparate für die Aviatik dieser Firma haben auch im Ausland berechtigtes Interesse gefunden, denn diese sind zum grössten Teil auf neuen Prinzipien und neuen Gedanken aufbauende Erzeugnisse. Wir erwähnen den Magnet-Doppelzünder, den Höhengeschreiber und die für die Kontrolle der Flugmotoren besonders wichtigen Motographen und Leistungstundenzähler.

## Standard-Bell-Produkte

# ROHRPOST FÖRDER- UND SIGNALANLAGEN



FÜR

Banken,  
Geschäftshäuser,  
Industriebetriebe

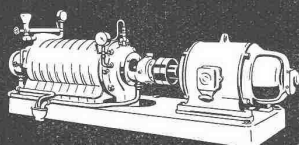
etc.

**Standard Telephon und Radio A.G. Zürich**  
BUBENBERGPLATZ 10 SEESTRASSE 395  
BERN ZÜRICH

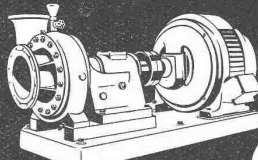
**L. & C. HARDTMUTH  
KOH-I-NOOR**

*Qualitätsstifte  
goldvervielt  
daher  
klimabeständig*

Der goldene Lacküberzug  
der Stiften schützt  
Mine und Holz vor der  
Luftfeuchtigkeit.



Hochdruck-  
Zentrifugalpumpen



Niederdruck-  
Zentrifugalpumpen



Propeller-  
Rührwerke



Unterwasser-  
Pumpen



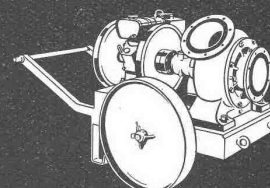
Abwasser-  
Pumpen



Rohrbogen-  
Propellerpumpen



Benzin- &  
Kühlmittelpumpen



Schraubenpumpen

**MÜLLER A/G**  
BRUGG  
*Pumpenbau*

**Gebrüder Sulzer, Winterthur.**

Gebrüder Sulzer stellen in der Halle VI der Mustermesse eine Reihe von Erzeugnissen ihrer Abteilung «Dampfkessel und Apparatebau» aus, u. a. das Modell eines Dampfkraftwerkes mit Sulzer-Hochdruck-Einrohr-Dampfkesseln von 50 t Stundenleistung pro Einheit mit 80 atü Betriebsdruck und 500° C Ueberhitzungstemperatur. Die Kessel sind für Kohlenstaubfeuerung eingerichtet. Ausgestellt sind weiter verschiedene Staubabscheider, System van Tongeren, denen heute besondere Bedeutung zukommt. Ein als Modell ausgeführter Apparat ist aus durchsichtigem Kunststoff (Plexiglas) hergestellt, der es ermöglicht, die Vorgänge im Innern des Apparates zu beobachten. Ein anderer Staubabscheider aus nichtrostendem Stahl mit vierfach Zyklon ist als Pulver- und Staubabscheider in Spezialausführung für die Lebensmittelindustrie und ein weiterer als fahrbarer Industrie-Staubsauger, System EMKA, mit hochtourigem Sulzer-Ventilator ausgebildet. Erwähnung verdient schliesslich noch ein Confiserie-Kipp-Kessel aus nichtrostendem Stahl mit einem direkt angetriebenen Rührwerk und hydraulischer Hebevorrichtung.

**Carl Maier & Cie., Schaffhausen.**

Die Erzeugnisse der Firma sind Schaltapparate jeder Art, sowie vollständige Schalt- und Verteilanlagen für Hoch- und Niederspannung. An der Muba 1942 werden neben den bekannten Serienfabrikaten einige neue Konstruktionen gezeigt.

Die CMC-Kleinautomaten haben in letzter Zeit in grossem Umfange, als universeller Schalt- und Schutzapparat, in Anlagen bis zu 500 V und 25 A Anwendung gefunden. Der CMC-Kleinautomat ersetzt Sicherungen und kann gleichzeitig als Schalter verwendet werden. Der neue dreipolige Kleinautomat hat gegenüber Sicherungen den weiteren grossen Vorteil, dass eine einphasige Unterbrechung eines Stromkreises nicht mehr möglich ist. Die «normalen» CMC-Kleinautomaten besitzen eine Charakteristik ähnlich einer Sicherung, gestatten jedoch bei kurzzeitigen Ueberlastungen eine weit bessere Ausnutzung der Leiterquerschnitte. Der «flinke» CMC-Kleinautomat besitzt eine zeitunabhängige Auslösecharakteristik, wie sie für den Schutz von gewissen Apparaten erforderlich ist. Für den Schutz von Apparaten mit grossen Einschaltstromstärken und Transformatoren, Hochwattlampen usw. dient ein CMC-Kleinautomat, dessen Auslösemechanismus während den ersten  $\frac{1}{100}$  sec. nach Auftreten eines Stromstosses blockiert ist.

Im weiteren werden einige typische Schalter aus der Reihe der Motorschutzschalter und der nicht-automatischen Schalter gezeigt. In ihrer bewährten, gussgekapselten Ausführung sind sie allen Beanspruchungen gewachsen. Der 1200 A-Automat ist für eine Kurzschlussstromstärke von 100 000 A gebaut. Diese Dimensionierung gestattet die Verwendung des Schalters in 500 V-Verteilanlagen von Kraftwerken und grossen Industrieanlagen. Durch magnetische Kontaktdruckerhöhung, die der kontaktabstossenden, dynamischen (Fortsetzung siehe Anzeigenseite 24)

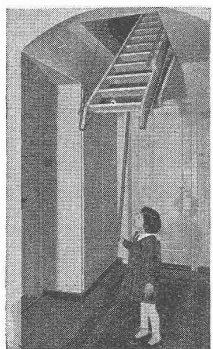
**KLINKER**

braun, rot, gelb für Böden, Wandbelag, Cheminées, Fassaden

**A. G. Verblendsteinfabrik****Lausen**

Tel. 724 04

Ständige Ausstellung unserer Erzeugnisse in der SCHWEIZER BAU-CENTRALE ZÜRICH, TALSTRASSE 9, BÖRSENBLOCK (Eintritt frei)

**SIEBER-PATENTTREPPEN**

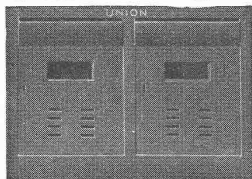
Alleinfabrikation durch:

H. SIEBER, Halde Luzern, Tel. 204 56

J. FRUTIGER'S SÖHNE, Oberhofen-Thun

W. GEISSER, St. Jakobstr., St. Gallen

Mustermesse Halle VIII Stand 1754

**BRIEFKASTEN** gemäss Wunsch der Eidg. Postverwaltung

**Eiserne Türen u. Zargen**  
**Kassenschränke, Stahlmöbel**  
**Werkzeugschränke, Einmauerkassen**  
**automat. Boden-Türabdichter etc.**

liefert in erstklassiger Ausführung

**Union-Kassenfabrik A.-G., Zürich**

Ausstellung und Verkauf: **Löwenstr. 2 „Schmidhof“**  
 Fabrik und Bureau: **Albisriederstr. 257, Tel. 517 58**  
 Verlangen Sie Prospekt No. 80

**Christen**  
**Betonsprossenfenster**

W. CHRISTEN & CIE., Zementwarenfabrik  
 SCHÄNZLI bei Basel

**OFFRES D'EXPLOITATION DE BREVETS D'INVENTION**  
**IMER, DÉRIAZ & C<sup>IE</sup>**  
 CONSEILS EN PROPRIÉTÉ INDUSTRIELLE  
 — MAISON FONDÉE EN 1877 — GENEVE

Die Inhaber folgender schweizerischer Patente wünschen zwecks Ausübung dieser Patente mit schweizerischen Gewerbsleuten in Verbindung zu treten.

- No. 206.713** du 28 juin 1938, pour: Electrolyseur à diaphragmes verticaux.
- No. 198.028** du 30 juin 1937, pour: Mécanisme épicyclique à vitesse variable.
- No. 197.621** vom 2. Juli 1937, für: Gasdruckfeuerwaffe.
- No. 132.657** du 19 mai 1928, pour: Moule centrifuge pour tuyaux et son procédé de fabrication.
- No. 175.019** vom 11. April 1934, für: Elektrolytischer Zersetzer zur Erzeugung von Wasserstoff und Sauerstoff.
- No. 176.996** du 19 août 1933, pour: Procédé de recuite de tuyaux en fonte centrifugée et tuyau recuit obtenu par ce procédé.
- No. 169.658** vom 1. Mai 1933, für: Vorrichtung zum selbsttätigen Wechseln der Schusspulen bei mechanischen Webstühlen.
- No. 183.665** du 19 août 1935, pour: Machine à lessiver.
- No. 198.106** du 12 mars 1937, pour: Produit élastique et procédé de fabrication de celui-ci et machine pour la mise en oeuvre de ce procédé.

Auskunft erteilen die Herren **IMER, DÉRIAZ & C<sup>IE</sup>**, Ingénieurs-conseils, 14, Rue du Mont-Blanc, GENÈVE.

Zu verkaufen:

**Kompensations-PLANIMETER**

Typ III, Coradi-Zürich, sehr gut erhalten; ferner:

**KASSENSCHRANK**(165 x 70 x 58 cm) — Gefl. Anfrage an **O. HUG, COURRENDLIN (Berner-Jura)**.

schen Schleifenwirkung entgegengerichtet ist, wird ein Abheben der beweglichen Schaltstücke auch bei den grössten Stosskurzschlussströmen verhindert. — Weitere Spezialfabrikate der Firma Carl Maier & Cie. sind die Schalter für Verwendung in explosionsgefährlichen Räumen. Diese Schalter sind teils druckfest gekapselt, zum Teil mit Schaltkontakten unter Oel ausgerüstet.

Für fern- oder automatisch gesteuerte Anlagen dienen die ebenfalls in verschiedenen Ausführungsformen gezeigten Schützen.

Ein gegenwärtig in Ablieferung begriffenes Stellungsschema wurde, vor seiner endgültigen Montage in einem schweizerischen Grosskraftwerk, in der Mustermesse aufgestellt. Es zeigt den jeweiligen Schaltzustand des Werkes. Nicht nur die Stellung der Leistungsschalter und der Trennschalter wird rückgemeldet, sondern aus dem Leuchtschema geht auch hervor, ob ein Anlagenteil unter Spannung steht, spannungslos oder geerdet ist.

#### Ateliers de Constructions Mécaniques de Vevey S. A.

Neben dem seit Jahren bestbekannten «Vevey-Diesel»-Traktor wird jetzt auch das neue, mit Holzgas betriebene Modell «Vevey-Gas» gezeigt. Die höchst sorgfältige Konstruktion des «Vevey-Gas»-Traktors konnte alle bisher durch den Gebrauch des Gasholzes bekannten Uebelstände überwinden. Die Holzgas-Traktoren sind gegenwärtig imstande, allen ihnen gestellten mannigfaltigen und schweren Arbeitsbedingungen gerecht zu werden. Eine ganze Anzahl von Zubehöerteilen und landwirtschaftlichen Anbaugeräten, alle eigens für die «Vevey»-Trak-

toren entwickelt, ist ebenfalls ausgestellt; der Wendepflug mit automatischer Hebevorrichtung und die damit gleichzeitig arbeitende Scheibenege, der Mähapparat, die dreistufige Riemenscheibe, die Plattform, die Seilwinde, die Spritzpumpe. Alle Geräte werden in einigen Minuten hinten am Traktor mit Hilfe der patentierten Universal-Anhängevorrichtung montiert.

Ausser den erwähnten Ausstellungsgegenständen sind die Erzeugnisse der Ateliers de Constructions Mécaniques de Vevey S. A. sehr mannigfaltig und umfassen: Hydraulische Turbinen aller Systeme, sowie Absperrschieber, Schützen und Druckleitungen, Hebezeuge, Laufkrane, Luftseilbahnen, allgemeiner Eisenbau, Apparate für die chemische und die Gasindustrie, Kesselschmiedearbeiten und Behälterbau, Apparate aller Gattungen aus rostfreiem Stahl, Weichen für Eisenbahnen und Strassenbahnen, Speisefett- und Talgschmelzanlagen unter Vakuum, Schlachthauseinrichtungen, Molkereieinrichtungen, Maschinen jeder Art.

#### Uto Aufzug- und Kranfabrik A. G., Zürich-Altstetten.

Die Firma stellt in der Zwischenhalle V—VI, Stand Nr. 1014, eine komplette Serie ihrer neuesten Elektro-Flaschenzüge aus. Ihre Hauptvorteile sind folgende: 1. Patentierte Steuerung mit Druckknopfschalter mit höchster Betriebssicherheit. 2. Automatische, doppelwirkende Backenbremse, durch Servo-Motor betätigt, ohne Bremsmagnet und dessen Nachteile. 3. Zwangsläufige Seilführung mit Seilbewicklungsvorrichtung. 4. Feingang 1:10 mit durch Motor betätigter Kupplung. — Die Hebezeuge können ortsfest montiert oder mit einer mechanisch oder elektrisch bewegten Laufkatze zusammengebaut werden.



### HEIZUNG - LÜFTUNG

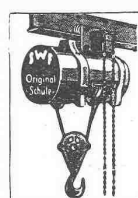
#### Apparatebau

### STRAHLUNGSHEIZUNGEN

System Critall

ZENTRALHEIZUNGSFABRIK LEHMANN & CO. A.-G.  
vorm. Altorfer, Lehmann & Cie.

Basel, Bern, Luzern, St. Gallen, Zofingen, Zürich 10



### SWF Elektrozüge Orig. Schüle

Ortsfest und fahrbar mit und ohne Feinststeuerung  
150 bis 10000 kg Tragkraft

SWF Süddeutsche Waggon- und Förderanlagen-  
Fabrik G. m. b. H. & Co., München 25

Generalvertreter für die Schweiz:  
FRITZ SCHREIBER, Dipl.-Ing., THALWIL  
a. Landstr. 141 Tel. 92 10 66

## Accum

konstruiert Apparate für

### elektrische

Warmwasserbereitung

Dampferzeugung

Raumheizung jeder Art

Trocknung

Beheizung von Maschinen,  
Apparaten und Bädern

usw.

MUBA BASEL

Halle V

Stand 845

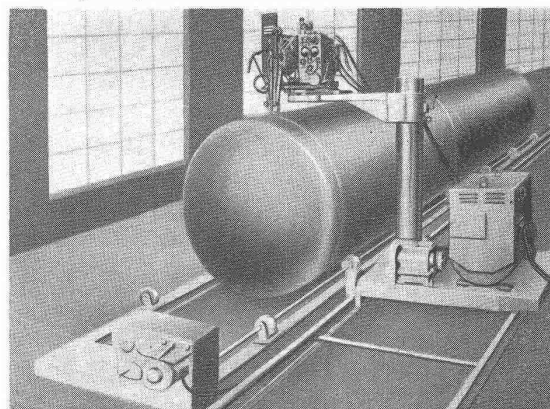
Auskunft und Prospekte durch die

ACCUM A. G. GOSSAU - Kt. Zürich

Fabrik für Elektrowärme-Apparate

Tel. 051-97 9152

Der Kjellberg-Automat schweißt schneller, besser und leichter!



### Für hochwertige Kesselschweißungen nach Faktor 0,9

den bewährten Kjellberg-Automaten  
mit Vorrichtung für Rund- u. Längsnähte  
sowie  
die Kjellberg-Elektrode Komplex 09



## Kjellberg

Finsterwalde

Der Welt größte Spezialfabrik für Lichtbogen-Schweißanlagen und Elektroden

Vertretung für die Schweiz:

J. DIETHELM-GSCHWIND, ZÜRICH 6

Haldenbachstrasse 34

Telephon 8 19 72



**S.T.S.**

**Schweizer. Technische Stellenvermittlung**  
**Service Technique Suisse de placement**  
**Servizio Tecnico Svizzero di collocamento**  
**Swiss Technical Service of employment**

ZÜRICH, Tiefenhöfe 11 — Telefon: 35426 — Telegr.: STSINGENIEUR ZÜRICH.  
 Für Arbeitgeber kostenlos. Für Stellensuchende Einschreibgebühr 2 Fr. für 3 Monate.  
 Bewerber wollen Anmeldebogen verlangen. Auskunft über offene Stellen und Weiterleitung von Offerten erfolgt nur gegenüber Eingeschriebenen.

**MASCHINEN-ABTEILUNG**

- 227 **Dipl. Maschinen-Techniker**, mit Praxis auf Kleinmaschinen, für technisches Bureau. Westschweiz.  
 229 **Dipl. Maschinen-Ingenieur od. -Techniker**, mit Praxis im Werkzeugmaschinenbau, für Verkaufs- u. Offertenbureau. Deutsch, französisch. Ostschweiz.  
 231 **Electro-Technicien** pour l'acquisition et surveillance des chantiers ev. réparation radio. 30 à 35 ans. Suisse romande.  
 233 **Bahnmeister-Stellvertreter**, mit Technikum, Erfahrung im Bahnbetrieb u. -Unterhalt, Eignung als Vorgesetzter. Deutsch, französisch. Drahtseilbahn mit Jahresbetrieb in Stadtnähe.  
 239 **Maschinen-Techniker**, franz. Muttersprache, deutsche Sprachkenntnisse, für techn. Vorschriftenbureau über Flugbetrieb. Militär. Arbeiten bei ziviler Anstellung.  
 241 **Dipl. Maschinen-Techniker**, Praxis auf Holzbearbeitungsmaschinen, für Konstruktionsbureau. Ostschweiz.

- 243 **Maschinen-Techniker**, mit Erfahrungen im allgem. Maschinenbau. 25 bis 28 J. Sofort. Tessin.  
 245 **Eisenkonstrukteur, Techniker**, mit Kenntnissen im allgem. Maschinenbau. Schweiz.  
 247 **Maschinen-Techniker**, mit Technikum, für Bau von Stanzwerkzeugen aller Art. 25 bis 35 Jahre. Schweiz.

**BAU-ABTEILUNG**

- 10 **Dipl. Bau-Ingenieur E. T. H.**, mit Praxis im Tiefbau. Schweiz. S. 21. Jan.  
 106 **Tiefbau-Techniker**, mit Praxis im Wasserbau. S. 21. Febr.  
 188 **Dipl. Bau-Ingenieur**, Statiker. Schweiz. S. 7. März.  
 260 **Dipl. Bau-Ingenieure u. Eisenbeton-Techniker**. Düsseldorf. S. 21. März.  
 274 **Tiefbau-Techniker**. Zürich. S. 28. März.  
 344 **Hochbau-Techniker**, für Luftschutzbauten. Sofort. Zürich.  
 346 **Hochbau-Techniker**, für Bureau u. ev. Bauführung, mit Kenntnissen im Holzbau. Sofort. Berner Oberland.  
 350 **Dipl. Tiefbau-Techniker**, als Schichtenführer für Uferschutzbauten. Französ. Sprachkenntnisse erwünscht. Sofort. Westschweiz.  
 351 **Dipl. Ingenieur**, mit Kenntnissen der Hydraulik. Sofort. Schweiz.  
 356 **Hochbau-Techniker**, für Bauführung von Luftschutzbauten. Sofort. Zürich.  
 358 **Hochbau-Techniker**, für Luftschutzbauten. Sofort. Zürich.  
 364 **Dipl. Tiefbau-Techniker**, für Bureau, auf 1. Mai. Schweiz.  
 366 **Dipl. Architekt od. Hochbau-Techniker**, für Planbearbeitung. Baldigst. Innerschweiz.

**Place au concours.**

**Place vacante:** Chef de la section des installations électriques du 1er arrondissement des C. F. F., à Lausanne.

**Conditions d'admission:** Etudes universitaires complètes. Diplôme d'ingénieur-électricien. Langue maternelle: français, connaissance de l'allemand.

**Traitement:** fr. 8.424.— à fr. 11.736.— plus allocations de renchérissement légales.

**Délai d'inscription:** 25 avril 1942.

**Entrée en fonctions:** le plus tôt possible. — Adresser les offres à la Direction du 1er arrondissement des CFF, à Lausanne.

**SCHIEBETORE**

Neuzeitliche Konstruktion, einfach, solid, billig, für Garagen, Lagerhäuser etc.

WEITERE SPEZIALITÄTEN:  
 Patentierte Kipptore, patentierte, gekuppelte Flügeltore mit automatischer Arretierung.  
 Prospekte.

**H. KISSLING**  
 Eisenbau A.G. BERN

**Erfinder**

berätet fachgemäß über Patent-Erwerbung und -Verwertung im In- und Auslande die Firma PERUHA G., Schwanengasse 4, Bern, Tel. 2.35.04. Agenturen in allen grösseren Städten.  
 Verlangen Sie Prospekte

Tüchtiger erfahrener Fachmann für

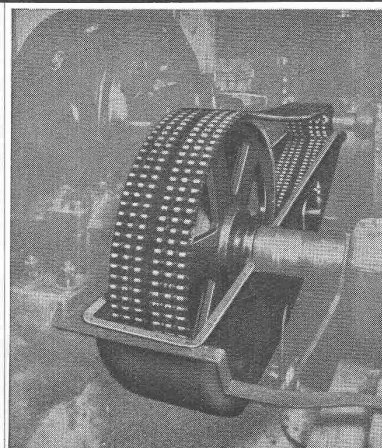
**Bau- und Grabdenkmäler sucht aktiven Mitarbeiter.**

In Frage kommt junger Bautechniker, welcher sauber zeichnen und eigene Entwürfe ausarbeiten kann. Beteiligung mit zirka Fr. 8000.—/Fr. 10000.— erwünscht. Für tüchtigen jungen Mann gute Gelegenheit zu einer selbständigen Entwicklung. Ausführliche Offerten unter Chiffre M 3641 Q an Publicitas Basel.

Jünger

**DIPL. BAUTECHNIKER UND BAUFÜHRER**

mit einigen Jahren Bau- und Büropraxis, sucht Stelle in Arch.-Büro oder Baugeschäft. Offerten unter Chiffre G. H. 343.

**Ketten-Antriebe**

bis 40 PS  
 sofort  
 ab Lager lieferbar.

**W. EMIL KUNZ**  
 Gotthardstrasse 21  
 ZÜRICH 2  
 Telefon 5 29 20

**B. ZÖLLIG**  
 SÖHNE  
 Holz-Konstruktionen  
 ARBON

Spezialität:  
**AUSFÜHRUNG in der HETZERBAUWEISE**  
 FÜR LAGER-, TURN- UND FABRIKHÄLLEN  
 LEHRGERÜSTE UND KIRCHEN  
 RISSFREIE SÄULEN

**HOTEL**  
**HABIS-ROYAL**  
 Bahnhofplatz  
**ZÜRICH**  
 RESTAURANT SITZUNGSZIMMER



**Der beste Schutz** gegen Einfall von Regen und gegen die Folgen durchnässter Kamine ist unser neuer **patentierter Wetterschutzdeckel** aus Spezialbeton.

Wenig geheizte Kaminanlagen sind oft ganz schlecht anzufeuern. Nach langen Regenperioden ist ein offenes Kamin durchnässt und ein Anheizen oft sehr schwierig.

Unser **Wetterschutzdeckel** verbunden mit unserm **Kaminaufsatz** bietet besten Schutz und gewährt zugleich erhöhten Rauchabzug.

**Spezialbeton A.-G.**  
 Staad 21.34 Basel 25.936



**Kunststeinwerke**  
 Bern 46.511 Zürich 58.217



## KABELWERKE BRUGG AG.

BLEIKABEL aller Art für

**Starkstrom**, Hoch- u. Niederspannung, und  
**Schwachstrom** für sämtl. Verwendungszwecke.

### DRAHTSEILE

für alle Anwendungsgebiete, speziell  
auch für Stand- und Luftseilbahnen,  
in gewöhnlicher, sowie in der best-  
bewährten, patentierten, spannungs-  
und drallfreien Machart

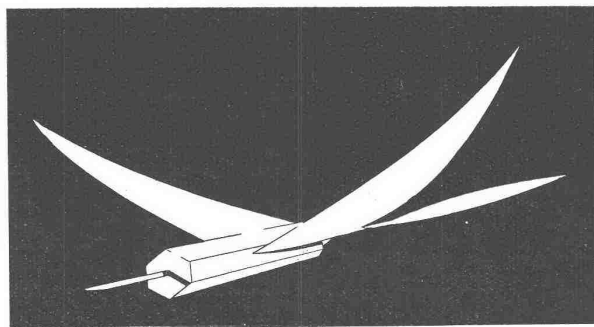
„TRU-LAY-BRUGG“.



Luftseilbahn Beckenried-Klewenalp

(Behördl. bewilligt am 27. 8. 1940 gem. B. R. B. v. 4. 10. 1939)

S.A. POUR LA FABRICATION DU  
**MAGNESIUM**



MAGNESIUM PUR  
ALLIAGES DE MAGNESIUM

**MAXIUM-VALLMAG**

POUDRE DE MAGNESIUM

PRODUITS FINIS  
ET SEMI-FINIS

PRODUITS EN VERRE ELECTROFONDU

**LAUSANNE**

PLACE DE LA GARE, 12 TÉLÉPH. 2 73 44

**Clichés**  
Fotos-Retouchen  
Lieferant der anerkannten Qualitäts-  
Clichés der Schweizer Bauzeitung

**ANDERSON & WEIDMANN**  
Zürich 5 · Traugottstr. 6 · Tel. 3 82 34

**CTW**  
**MUTTENZ**

**Dachpappen  
Isoliermaterialien  
Schallschutzmittel  
Asphaltgewebeplatten  
Bituminöse Bindemittel  
Abdichtungs-Materialien  
Klebe- und Vergußmassen  
Teer- u. Asphalt-Emulsionen  
Parkett- und Belags-Asphalte  
Karbolineen und Imprägnieröle  
Fugen-, Muffen- und Spezialkitte  
Anstrich- und Konservierungsmittel  
Teer-, Asphalt- und Bitumen-Produkte**

aller Art durch

**CHEMISCH-TECHNISCHE WERKE**

Tel. 9 30 22 **MUTTENZ-BASEL** Gegr. 1887

**Heißwasser  
statt Dampf?**

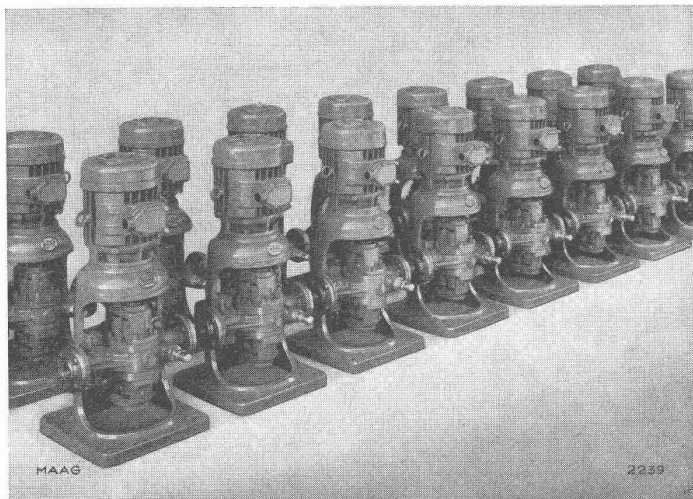


**Luftkonditionierung**

Kostenlose Beratung — Prospekte

Gebrüder Sulzer, Aktiengesellschaft, Winterthur - Abt. Zentralheizungen

# MAAG ZAHNRÄDER



Vertikale Maag-Zahnradpumpen für chemische Fabrik zur Förderung von Benzin, Benzol, Toluol etc.

## **PRAZISIONS- ZAHNRADPUMPEN**

mit starker Saugwirkung für Drücke bis 80 Atm. und Fördermengen bis 3000 Lit. pro Minute.

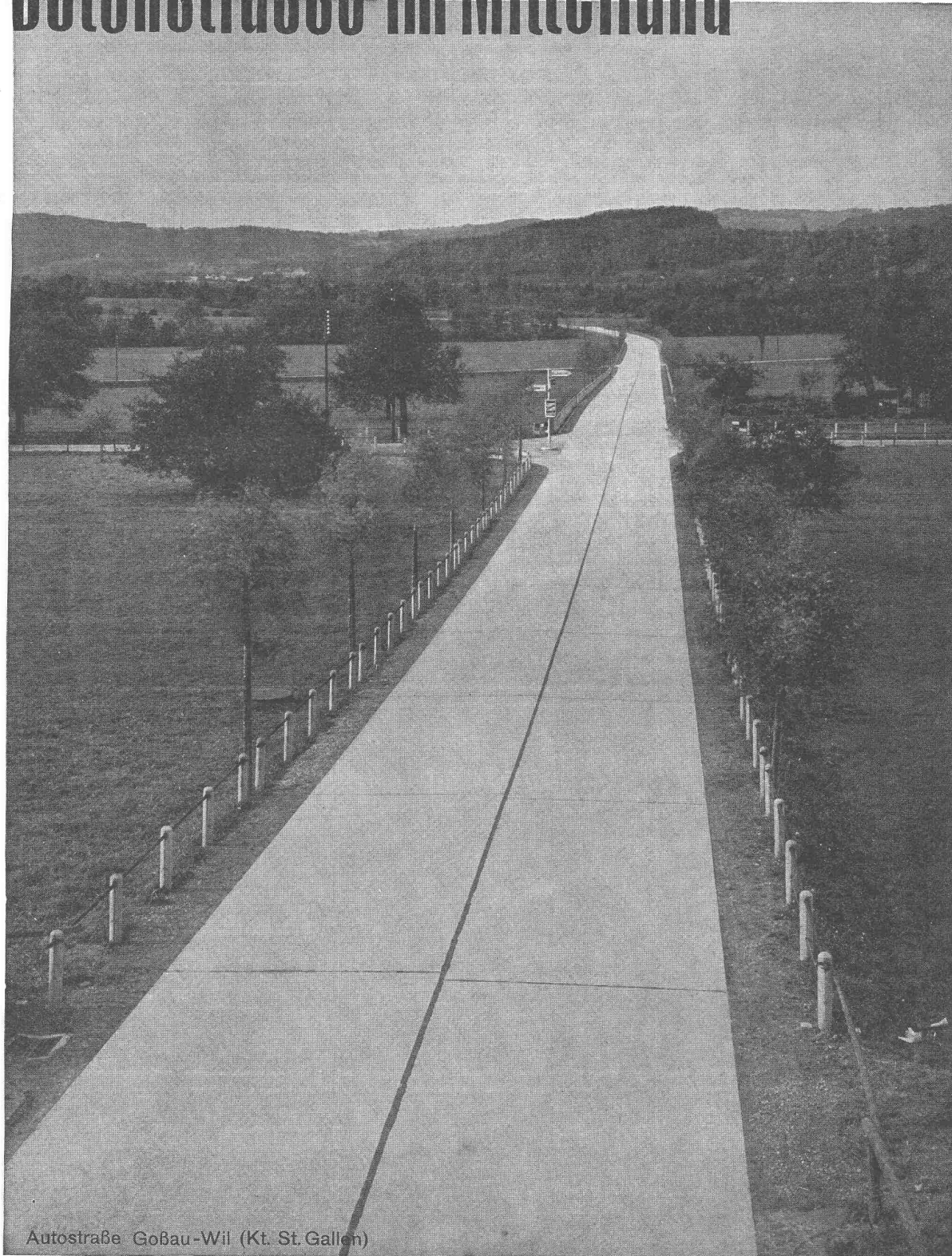
Zur Förderung von:

dünn- und dickflüssigen Stoffen mit oder ohne Schmierfähigkeit bei Temperaturen bis 300° C.

Sonderausführungen für Milch, Bier, Wein, Melasse etc., sowie Laugen und Säuren.

**MAAG-ZAHNRÄDER AKTIENGESELLSCHAFT, ZÜRICH**

# Betonstrasse im Mittelland



Autostraße Gobaŭ-Wil (Kt. St. Gallen)

**Griffig, staubfrei, hell bei Nacht, verkehrssicher**