

Zeitschrift: Schweizerische Bauzeitung
Herausgeber: Verlags-AG der akademischen technischen Vereine
Band: 119/120 (1942)
Heft: 11

Werbung

Nutzungsbedingungen

Die ETH-Bibliothek ist die Anbieterin der digitalisierten Zeitschriften auf E-Periodica. Sie besitzt keine Urheberrechte an den Zeitschriften und ist nicht verantwortlich für deren Inhalte. Die Rechte liegen in der Regel bei den Herausgebern beziehungsweise den externen Rechteinhabern. Das Veröffentlichen von Bildern in Print- und Online-Publikationen sowie auf Social Media-Kanälen oder Webseiten ist nur mit vorheriger Genehmigung der Rechteinhaber erlaubt. [Mehr erfahren](#)

Conditions d'utilisation

L'ETH Library est le fournisseur des revues numérisées. Elle ne détient aucun droit d'auteur sur les revues et n'est pas responsable de leur contenu. En règle générale, les droits sont détenus par les éditeurs ou les détenteurs de droits externes. La reproduction d'images dans des publications imprimées ou en ligne ainsi que sur des canaux de médias sociaux ou des sites web n'est autorisée qu'avec l'accord préalable des détenteurs des droits. [En savoir plus](#)

Terms of use

The ETH Library is the provider of the digitised journals. It does not own any copyrights to the journals and is not responsible for their content. The rights usually lie with the publishers or the external rights holders. Publishing images in print and online publications, as well as on social media channels or websites, is only permitted with the prior consent of the rights holders. [Find out more](#)

Download PDF: 23.02.2026

ETH-Bibliothek Zürich, E-Periodica, <https://www.e-periodica.ch>

SCHWEIZERISCHE BAUZEITUNG

WOCHENSCHRIFT FÜR ARCHITEKTUR / INGENIEURWESEN / MASCHINENTECHNIK

REVUE POLYTECHNIQUE SUISSE

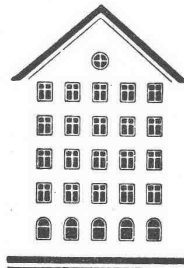
ORGAN DES SCHWEIZERISCHEN INGENIEUR- UND ARCHITEKTEN-VEREINS
UND DER GESELLSCHAFT EHEMAL. STUDIERENDER DER EIDG. TECHN. HOCHSCHULE
GEGRÜNDET 1883 VON ING. A. WALDNER / HERAUSGEGEBEN VON ING. C. JEGHER

Vereins-Mitglieder, beim Verlag: Schweiz 36 Fr.,
Ausland 44 Fr. jährl.; Nicht-Mitglieder: Schweiz
44 Fr.; Ausland 54 Fr., postamtlich abonniert
44 Fr. zuzüglich Gebühren. / Einzel-Nr. 1 Fr.

VERLAG C. & W. JEGHER, ZÜRICH
Dianastrasse 5 / Postcheck VIII 6110
Telephon: 34507 ■ In Kommission
bei Rascher & Cie., Zürich u. Leipzig

Anzeigen durch GUGGENBUHL & HUBER,
Zürich, Hirschengraben 20, Postcheck VIII 26415,
Telephon 27816 / Der Anzeigen-Preis beträgt
pro ganze Seite 276 Fr., Rabatte nach Tarif

Fenster



Kiefer Zürich

GLASDACH

KITTLOS MIT BLEIBANDEN

Ausführung auf Holz, Eisen und Beton
Umdecken gekitteter Glasdächer

JAKOB SCHERRER ZÜRICH 2

Allmendstrasse 5/7 Telephon 57.980

A.-G. für Grundwasserbauten, Bern

Rotationskernbohrungen bis 300 m Tiefe

Aufzüge Lerch

für Briefe, Speisen, Waren
erstellt
Aug. Lerch, Zürich
Oetenbachgasse 5 Tel.: 33.000

SIFRAG

FREI A.G. BERN KONSUMSTRASSE 4

baut erstklassige Ventilationsanlagen

Der **Buss-Azetylen-Trocken-Entwickler**

(patentiert)

für Schweiss- und Schneidanlagen sowie andere industrielle Zwecke

Spart Calcium-Carbid

weil er dessen Zerfall während Betriebspausen verhindert und es restlos vergast, also ganz mit den Azetylenverlusten im Rückstand aufräumt.

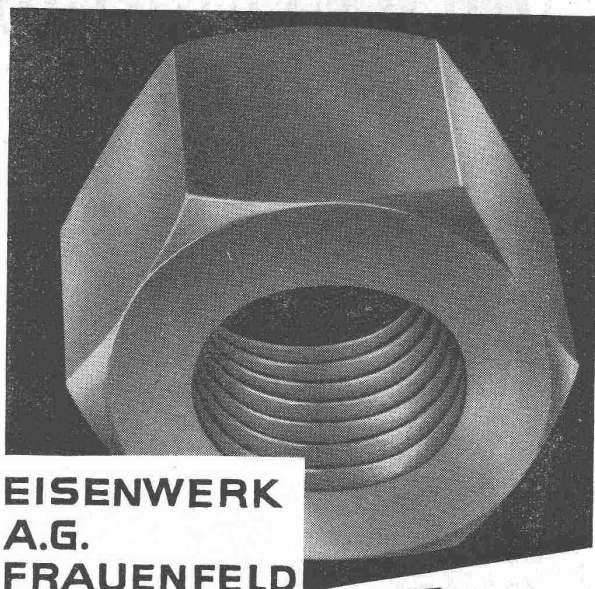
Spart Bedienung

durch seinen automatischen Betrieb, der zudem sicher, einfach und äusserst sauber ist.

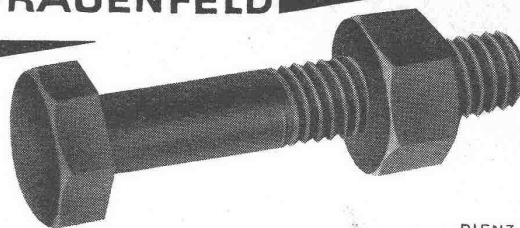
Verbilligt und erleichtert die Abfuhr der Rückstände

die als trockenes, bequem transportables Kalkmehl anfallen, nur zirka 1% des Schlammes aus Nassentwicklern wiegen und als Dünger und Baukalk verwendbar sind.

BUSS & BASEL

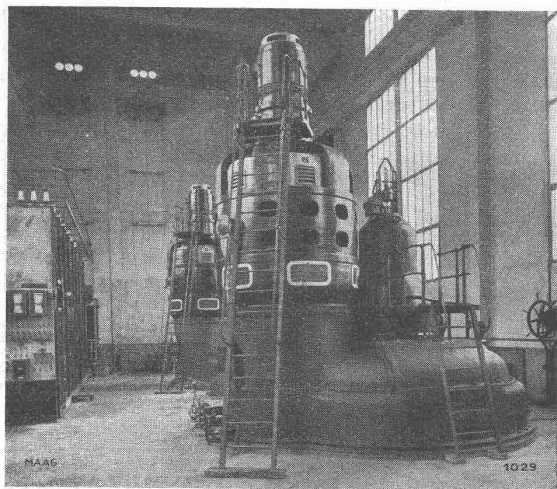


**EISENWERK
A.G.
FRAUENFELD**



BIENZ

MAAG ZAHNRÄDER



Wasserkraftbinengruppe mit vertikalen Wellen und MAAG-Getriebe für 1450 PS bei 100/750 t/min in einem Elektrizitätswerk

Elektrische Kraft wird immer wertvoller!

Durch Modernisierung bestehender hydraulischer Kraftanlagen unter Verwendung von MAAG-Zahnradgetrieben lässt sich oft eine ansehnliche Erhöhung der Stromausbeute und ein 24-Stundenbetrieb ohne Störung der Nachtruhe erzielen.

Kostenlose Beratung u. Offerten durch:

MAAG-ZAHNRÄDER AKTIENGESellschaft, ZÜRICH

Hundertfach erprobt zur Abdichtung von Bassins, Brücken,
Tunnels, von Flachbedachungen, Terrassen

ASPHALTOID

Hallenschwimmbad Zürich



die elastische Isolierplatte
mit imprägn. Gewebeeinlage

MEYNADIER

MEYNADIER & CIE. A.-G., ZÜRICH
Fabrik und Bureaux Zürich-Altstetten, Vulkanstr. 110
Zweigniederlassung Bern, Seidenweg 24

GEBRÜDER RÜTTIMANN

AKTIENGESELLSCHAFT FÜR ELEKTRISCHE UNTERNEHMUNGEN

Fern- 042
Telephon: 41125

ZUG

Spezialgeschäft für Frei- und Kabelleitungen jeder Art.

Schwebbahnen.

Trolleybus- und Bahnleitungen.

Schweizerische
Tiefbohr und Bodenforschungs A.-G.

SWISSBORING

Kernbohrungen

für Felssondierungen, Erz- und Mineralquellen-
aufschlüsse, Drainagen, Lüftungen, Verankerungen,
Injektionsbohrungen.

Injektionen

Hoch- und Niederdruckinjektionen zu Konsolidie-
rungs- und Abdichtungszwecken.

Zürich
Limmatquai 18

Telephon 2 83 76

**VEREINIGTE
DRAHTWERKE A.G.
BIEL**

EISEN UND STAHL
BLANKGEZOGEN UND KALTGEWALZT



Volle Auszahlung der Bausumme ..

Garantie-Rücklässe belasten Bauunternehmer und Bauhandwerker, weil sie dem Unternehmen Betriebsmittel entziehen, so dass entsprechend mehr Kredit in Anspruch genommen werden muss.

Welche Vorteile bietet dagegen die Baugarantie-Versicherung?

Sie gewährleistet volle Auszahlung der Bausumme, indem sie jeglichen Garantie-Rücklass ersetzt, und ermöglicht freie Verfügung über die Betriebsmittel.

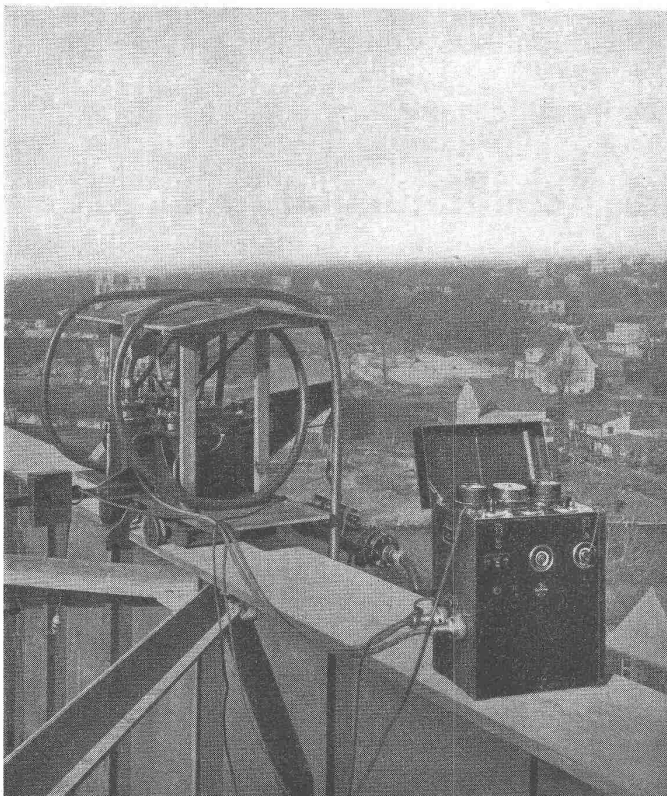
Auskunft und Prospekte durch die

Winterthur
UNFALL

Schweizerische Unfallversicherungs-
Gesellschaft in Winterthur



Bureau Bern: A. FÄSSLER, BOLLWERK 41, Tel. 2 25 14
SCHINDLER-AUFZÜGE A.-G. ZÜRICH, GLÄRNISCHSTR. 31,
Tel. 5 22 69
Bureau Genève: RUE DU STAND 20, Tél. 5 34 63
Bureau Lausanne: V. HAUBRUGE, CHEMIN DE LA BATE-
LIÈRE, Tél. 2 29 46



Untersuchung von Schweißnähten am Obergurt einer Brücke.


SIEMENS

Transportable Grobstruktur- Röntgeneinrichtungen für den Stahlbau

zum Untersuchen von Schweißungen und Nietverbindungen an Trägern, Schienen, Bauteilen aller Art. Hochspannungsanlage zerlegbar in mehrere Einzelteile von geringen Abmessungen und niedrigem Gewicht. Leichte Handhabung, vollkommener Hochspannungs- u. Strahlenschutz, widerstandsfähige, betriebssichere Bauart.

SIEMENS ELEKTRIZITÄT SERZEUGNISSE A. G.

ABTEILUNG SIEMENS & HALSKE

ZÜRICH, LÖWENSTRASSE 35, TEL. 5 36 00 - LAUSANNE, PLACE DE LA GARE 12, TEL. 3 22 33

Msa. 002/2a