

Zeitschrift: Schweizerische Bauzeitung
Herausgeber: Verlags-AG der akademischen technischen Vereine
Band: 119/120 (1942)
Heft: 10

Werbung

Nutzungsbedingungen

Die ETH-Bibliothek ist die Anbieterin der digitalisierten Zeitschriften auf E-Periodica. Sie besitzt keine Urheberrechte an den Zeitschriften und ist nicht verantwortlich für deren Inhalte. Die Rechte liegen in der Regel bei den Herausgebern beziehungsweise den externen Rechteinhabern. Das Veröffentlichen von Bildern in Print- und Online-Publikationen sowie auf Social Media-Kanälen oder Webseiten ist nur mit vorheriger Genehmigung der Rechteinhaber erlaubt. [Mehr erfahren](#)

Conditions d'utilisation

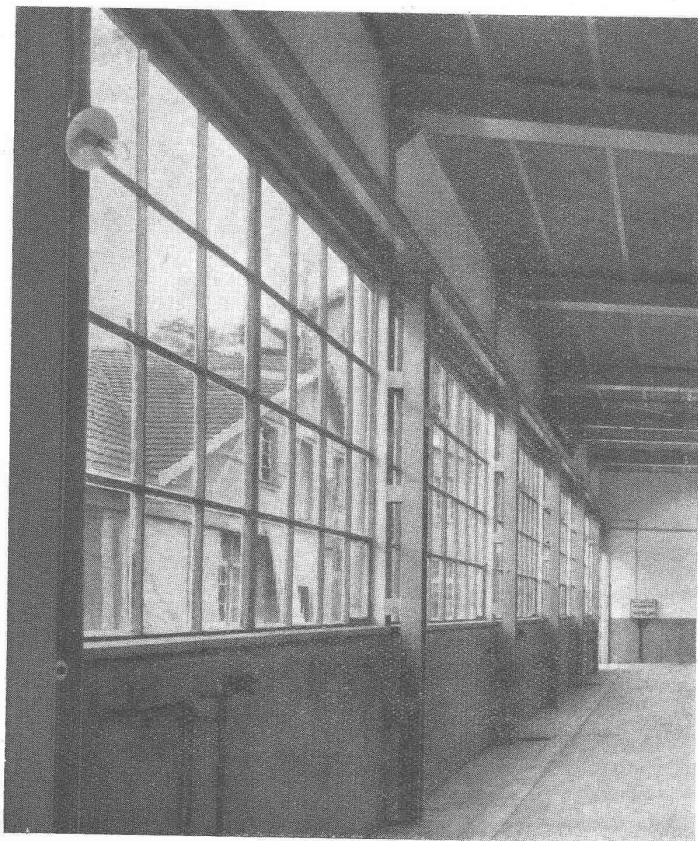
L'ETH Library est le fournisseur des revues numérisées. Elle ne détient aucun droit d'auteur sur les revues et n'est pas responsable de leur contenu. En règle générale, les droits sont détenus par les éditeurs ou les détenteurs de droits externes. La reproduction d'images dans des publications imprimées ou en ligne ainsi que sur des canaux de médias sociaux ou des sites web n'est autorisée qu'avec l'accord préalable des détenteurs des droits. [En savoir plus](#)

Terms of use

The ETH Library is the provider of the digitised journals. It does not own any copyrights to the journals and is not responsible for their content. The rights usually lie with the publishers or the external rights holders. Publishing images in print and online publications, as well as on social media channels or websites, is only permitted with the prior consent of the rights holders. [Find out more](#)

Download PDF: 23.02.2026

ETH-Bibliothek Zürich, E-Periodica, <https://www.e-periodica.ch>



BETONSPROSSENFENSTER
W. CHRISTEN & CIE., BASEL 20
ZEMENTWARENFABRIK



*Sanatorium
Valaisan Montana*

ausgerüstet mit selbsttätiger Heizregelanlage zur Steuerung der Unterwindgebläse.

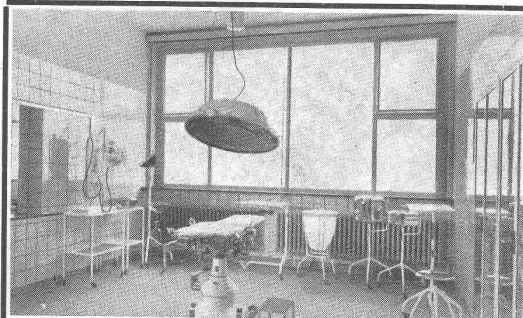
Heizregelanlagen Landis & Gyr

regulieren die Feuerung selbsttätig in Abhängigkeit der Witterungsverhältnisse. Die präzise Dosierung der Heizleistung gewährleistet die Einhaltung des gewünschten Raumtemperatur-Programms bei geringstem Aufwand an Brennstoff.

LANDIS & GYR ZUG



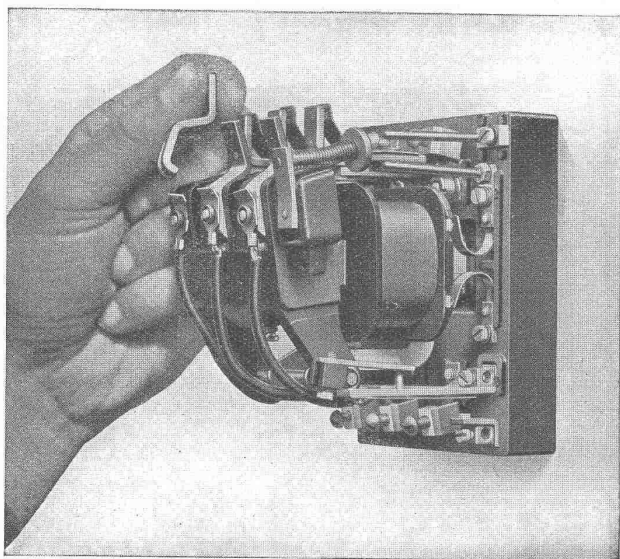
Wärmeverlust-Messgerät



Operationssaal-Fenster System Koller patent.
 Spezialbeschläge für Krankenzimmer-Fenster

METALLBAU KOLLER A.-G.,
BASEL

Holeestrasse 85, Telephon 3 39 77



CARL MAIER & CIE., SCHAFFHAUSEN

Fabrik elektrischer Apparate und Schaltanlagen

Luftschützen

für 15 - 40 - 100 Amp. Nennstrom bei 500 Volt ~
 mit oder ohne thermische Ueberstromauslösern

als

Fernschalter - Umschalter - Sterndreieckschalter -
 Polumschalter für diverse Tourenzahlen

zur Steuerung von

Werkzeug-, Textil-, Metzgerei-, Bäckereimaschinen,
 Pumpenanlagen, Tankstellen, Heizanlagen u. a. m.

BROWN BOVERI

Unsere Fabrikate

sind wirtschaftlich
und betriebssicher

A.-G. BROWN, BOVERI & CIE., BADEN

Technische Bureaux in Baden Basel, Bern, Lausanne

Keller & Cie. A.-G., Ziegeleien Pfungen und Winterthur

Dachziegelwerk Frick

Ziegelei Paradies b. Schaffhausen

Ziegelfabrik Köllikon A.-G.

empfehlen ihre vorzüglichen
Ziegel- und Steinprodukte

Radfahrwege

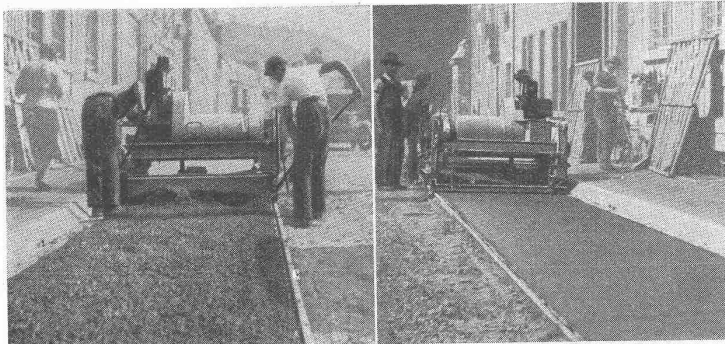
mit unserem neuen handgesteuerten

Beton-Strassen-Fertiger

„Frimo“

mit Motor 3 PS

Unabhängig von jeder Kraftquelle.
Kontinuierliches Vorwärtsarbeiten mit gleich-
mässiger fix-fertiger taloschierter Oberfläche.
Leistung ca. 370 Laufmeter täglich.
Verfahren, Konstruktion und Apparate patentiert.



STORRER & CO., Baumaschinen, ZÜRICH

Telephon 27722

Florastrasse 1

Heißwasser statt Dampf?



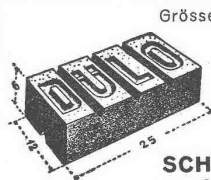
Modernisierung der wärmetechnischen
Anlagen in industriellen Betrieben

Luftkonditionierung

Kostenlose Beratung — Prospekte

Gebrüder Sulzer, Aktiengesellschaft, Winterthur — Abt. Zentralheizungen

DULO-Dübelstein-Lotzwil



Grösse 6x12x25 cm, Normalformat $\frac{1}{8}$, $\frac{1}{4}$, $\frac{1}{2}$ und $\frac{3}{4}$ teilbar
oder auf Wunsch eingeätzt (auch in der Längs-
richtung). Allseitig schraub- u. nagelfest. Volu-
menbeständig. Verlangen Sie Muster.

Weitere Bauspezialitäten: Drahtziegelgewebe,
Ideal-Rabitz, Streckrabitz, Drahtgeflechte,
rohes Betonstahl-Einlagegewebe.

SCHWEIZ. DRAHTZIEGELFABRIK A. - G.
LOTZWIL (Bern) Tel. 6 01 73

Süss-Asphalt-Arbeiten

für Hoch- u. Tiefbau

Flachdächer begehbar, Bodenbeläge, Kegelbahnen etc.
erstellen mit aller Garantie, kunstgerecht und zweckentsprechend
A. SCHMID'S ERBEN, ZÜRICH
Asphaltgeschäft Weststr. 125 Gegr. 1865 Telefon 3 21 08

Lähmt Zementmangel *die Bautätigkeit?*

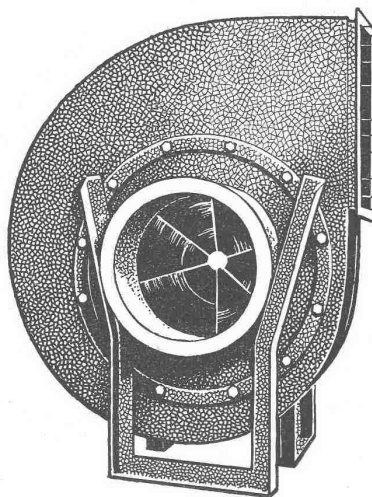
Wer Plastiment kennt und verwendet, spürt die Folgen
der Zementrationierung kaum. Er baut mit 10 bis 20 %
weniger Zement gleich viel und gleich gut wie früher,
hat andere grosse Vorteile und . . . keine Mehrkosten!
Auskunft und Prospekte durch die Fabrikanten:

KASP. WINKLER & CIE., ZÜRICH-ALTSTETTEN
GEERENWEG 9 TELEPHON 553 43

Die 26. Schweizer Mustermesse 1942 (18. bis 28. April) will das Möglichste tun, um gemäss den Erfahrungen der so erfolgreichen Jubiläumsmesse 1941 erneut die Leistungskraft unserer schweizerischen Wirtschaft kraftvoll zu dokumentieren. Die bewährte Gruppeneinteilung des letzten Jahres wird nur dort leichte Änderungen zeigen, wo im Interesse der Sache selbst eine noch straffere Zusammenfassung notwendig ist. Die Schweizer Mustermesse 1942 nimmt als Wegleitung die Worte von Bundesrat Stampfli auf: sie will der Wirtschaft unseres Landes die Anpassung an die zunehmende Mangelwirtschaft er-

leichtern, zur rationellen Ausnützung aller einheimischen Produktionsquellen erziehen und alle Bemühungen, die Lücken unserer Versorgung durch geeignete Ersatzstoffe zu schliessen, kräftig fördern helfen.

Modell der Zentrale Innertkirchen. Im Schaufenster der Schweizerischen Bankgesellschaft, Zürich, Bahnhofstrasse 45, ist ein Modell der neuen Zentrale Innertkirchen ausgestellt, das einen ausgezeichneten Einblick in dieses unterirdische Werk gewährt, wo die stärksten Generatoren der Schweiz, geliefert durch die Maschinenfabrik Oerlikon, aufgestellt werden.



Ventilatoren

Klimaanlagen

für Theater, Gesellschafts- u. Bureaux-Bauten, Hotels, Restaurants, Arbeits-Säle, Garagen etc.

Allgemeine Ventilations-Anlagen,

Luftheizungen für Kirchen, grosse Lokale u. Wohnbauten

Lufttechnische Einrichtungen für Gasschutzanlagen

erstellen nach den neuesten technischen Errungenschaften und auf Grund von mehr als 35-jähriger Erfahrung

Wanner & Co. A.-G. Horgen

Schaufenster Anlagen

Gebr. Tuchs Schmid, Frauenfeld
Zürich, Löwenstr. 19, Tel. 32301

HOTEL
HABIS-ROYAL

Bahnhofplatz

ZÜRICH

RESTAURANT

SITZUNGSZIMMER

Zu kaufen gesucht:
Baumotorenkabel

für Drehstrom 500 Volt, mindestens 4×16 mm, ca. 40 bis 60 m lang, oder auch in kürzeren Stücken, neu oder gut erhalten, von

A. WEBER, Schiffmeister, Zug.

KRIENS
Bell

Gross-Gasgeneratoren

(Grossanlagen des in der ganzen Welt bestens eingeführten Systems von Ing. Koller)

für die Vergasung von festen Brennstoffen in der

Eisen-, Glas-, keramischen und chemischen Industrie

AG der Maschinenfabrik v. Theodor Bell & Co., Kriens-Luzern

GESUCHT:

eine Freistrahle-Pelton-Turbine

mit angebautem

Oeldruck-Regulator,

Leistung der Turbine ca. 300 bis 350 PS bei einer Wassermenge von rd. 50 l/s und einem Gefälle von rd. 700 m (70 Atm), für direkte Kupplung. Es kommen nur Maschinen in sehr gutem Zustande in Frage. — Offerten unter Chiffre Z. P. 4349 befördert Mosse-Annoncen, Zürich.

Grössere Tiefbauunternehmung sucht

einen Tiefbauingenieur
oder

einen Tiefbautechniker

mit guter Baupraxis. Bei Konvenienz Dauerstellung. Anmeldung unter Chiffre G. H. 337 an Guggenbühl & Huber, Verlag, Zürich.

S.T.S.

Schweizer. Technische Stellenvermittlung
Service Technique Suisse de placement
Servizio Tecnico Svizzero di collocamento
Swiss Technical Service of employment

ZÜRICH, Tiefenhöfe 11 — Telephon: 354 26 — Telegr.: STSINGENIEUR ZÜRICH.
 Für Arbeitgeber kostenlos. Für Stellensuchende Einschreibgebühr 2 Fr. für 3 Monate.
 Bewerber wollen Anmeldebogen verlangen. Auskunft über offene Stellen und Weiterleitung von Offerten erfolgt *aus gegenüber Eingeschriebenen*.

MASCHINEN-ABTEILUNG

- 15 **Konstrukteure** (Techniker). Schweiz. S. 17. Jan.
 21 **Eisenkonstruktions-Techniker**, für allgemeinen Maschinen- u. Stahlbau. Ostschweiz. S. 17. Jan.
 91 **Konstrukteure**, für allgemeinen Maschinenbau. Schweiz. S. 14. Febr.
 95 **Maschinen-Ingenieur ev. -Techniker**. Schweiz. S. 14. Febr.
 105 **Elektro-Ingenieur od. -Techniker**. Schweiz. S. 14. Febr.
 145 **Ingenieur od. Techniker**, mit Erfahrung in Autogenschweisstechnik. Schweiz.
 151 **Ingenieur**, Absolvent einer schweizerischen Hochschule, mit Kenntnissen im Textilmaschinenbau, für die Ueberwachung u. Installation einer turbo-elektrischen Anlage von 4000 PS. Alter bis ca. 40 J. Kammgarnspinnerei im Elsass.
 53 **Maschinen-Techniker**, mit Kenntnissen im allgemeinen Maschinenbau, wenn

möglich in Feinmechanik, der einem Betrieb von ca. 30 Arbeitern vorstehen kann.
 Eintritt 1. April 1942. Maschinenfabrik Kt. Zürich.

155 **Textil-Techniker**, als Meister der Streichgarnspinnerei. Schweiz.

BAU-ABTEILUNG

- 1424 **Geometer od. Kultur-Ingenieur**, für Melioration. Schweiz.
 10 **Dipl. Bau-Ingenieur E. T. H.**, mit Praxis im Tiefbau. Schweiz. S. 21. Febr.
 162 **Hochbau-Techniker**, für Bureau u. Bauplatz. Sofort. Schweiz.
 164 **Bauführer**, mit Praxis im Strassenbau. Ostschweiz.
 166 **Hochbau-Techniker**, mit Kenntnissen im Maschinenschreiben. Berneroberrand.
 168 **Hochbau-Techniker od. Architekt**. Ostschweiz.
 170 **Hochbau-Techniker**, für Bureau u. Bauplatz. Ostschweiz.
 172 **Bauführer**, bei Betonarbeiten im Stollen, Injektionen etc. Sofort. Schweiz.
 174 **Tiefbau-Techniker**, mit Kenntnissen im allgem. Tief- u. Eisenbetonbau, für Bureau u. Bauplatz. Berneroberrand.
 176 **Vermessungs-Techniker**. Eintritt Mitte März. Schweiz.
 180 **Hochbau-Techniker**. Sofort. Ostschweiz.
 182 **Hochbau-Techniker**, für Bureau. Sofort. Kt. Graubünden.
 184 **Zwei bis drei Bau-Ingenieure od. Tiefbau-Techniker**, auf Bureau. für militärische Arbeiten bei ziviler Anstellung.
 186 **Bau-Techniker**, auf Bureau, Praxis in Befestigungsbauten. Militärische Arbeiten bei ziviler Anstellung.
 188 **Dipl. Bau-Ingenieur**, Statiker, im Eisenbetonbau. Schweiz.
 190 **Hochbau-Techniker**, als Bauführer für militär. Bauten. Sofort. Berneroberrand.

DIPL. ARCHITEKT E. T. H.

7 Jahre Praxis in ersten Ateliers, Wettbewerbserfolg, sucht Stellung. — Offerten unter Chiffre G. H. 335 an Guggenbühl & Huber, Verlag. Zürich.

GESUCHT auf 1. April

Junger Techniker**(Tiefbau)**

für die Auswertung meteorologischer und hydrographischer Beobachtungen, Durchführung der entsprechenden Feldarbeiten im Gebirge (Wassermessungen, trigonometrische Vermessungen, Aufstellung und Instandhaltung der Instrumente), Korrespondenz und Buchhaltung, Kenntnisse der französischen Sprache unerlässlich. Bei befriedigenden Leistungen Dauerstellung (**Eidg. Amtsstelle**). Offerten unter Chiffre G. H. 336 an Guggenbühl & Huber, Zürich.

GESUCHT in Hoch- und Tiefbauunternehmung

Bau-Ingenieur

möglichst Dipl. Ingenieur, gesetzten Alters, einwandfreien Charakters und mit umfassender Unternehmerpraxis. Geboten wird bei Eignung selbständige, verantwortungsvolle Dauerstellung. Eintritt nach Vereinbarung. Bewerbung mit Lebenslauf, Zeugnisabschriften, Referenzen und Gehaltsansprüchen erbeten unter Chiffre B 5819 Z an Publicitas. Zürich.

Bei Erstellung eines Jahresauftrages (52 Anzeigen) kostet diese Fläche, Grösse 1/32 Seite, **Fr. 9.35.**



Tief-Bohrungen
 für Wasser-
 gewinnung u.
 Boden-Unter-
 suchungen
 Filterbrunnen

E. BOSSHARD & Co
 ZÜRICH 1

ERIGORIT
 KORK

gegen:

**KALTE
 WÄRME
 SCHALL**

Korksteinwerke
 A. G.
 Käpfnach

KRIENS
Bell

Hebezeuge

Rangier-Spille

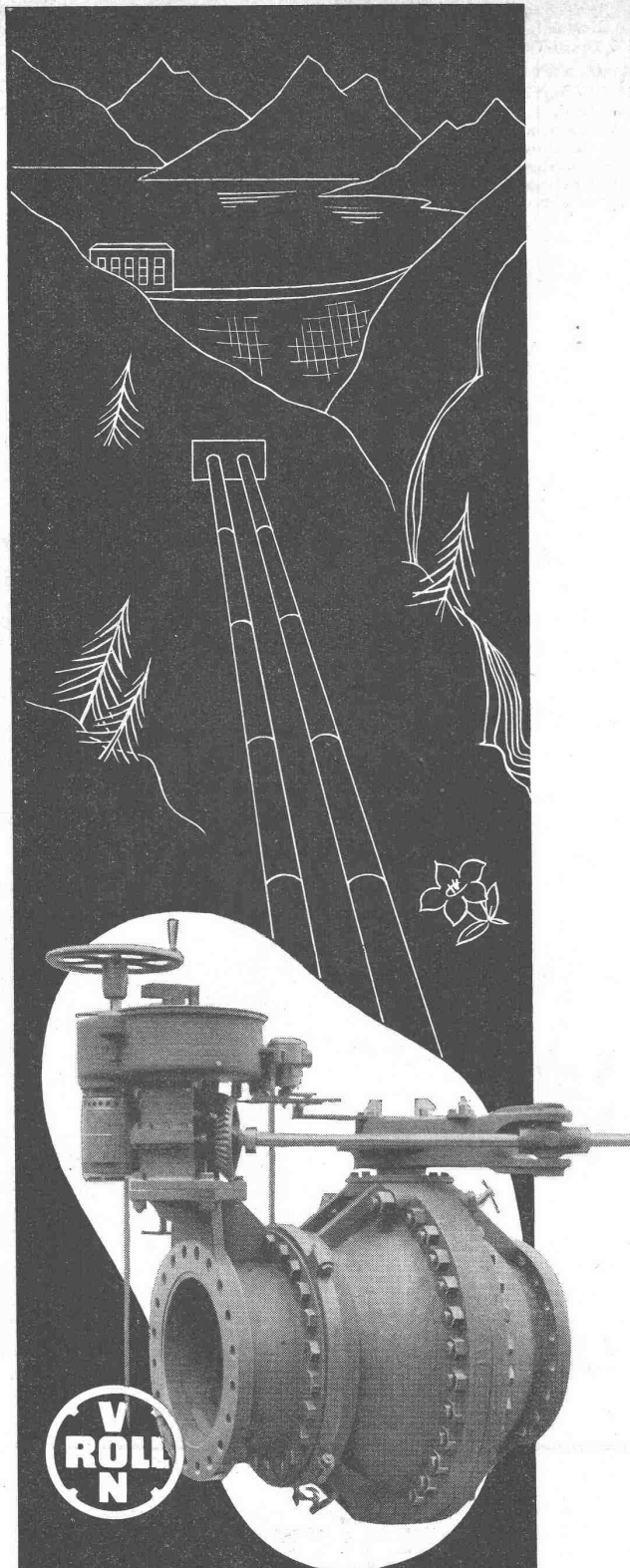
AG. der Maschinenfabrik v. Theodor Bell & Co., Kriens-Luzern

OMS

-Kläranlagen A.-G., Goldbach-Zürich

Zentralkläranlagen Hausklärgruben

das Frischwasser-Klärverfahren mit automatischer Schwimmsstoffabscheidung



TRENNSCHIEBER für Druckleitungen mit elektro-mechanischem Antrieb ABSPERRORGANE

EISENWERK KLUS, Klus (Sol.)

Gesellschaft der Ludw. von Roll'schen Eisenwerke A. G.
Werke in Gerlafingen (Hauptsitz), Klus, Choindex, Rondez, Olten, Bern

L. & C. HARDTMUTH
KOH-I-NOOR
*Qualitätsstifte
goldverriegelt
daher
klimabeständig*

Der goldene Lacküberzug
der Stiften schützt
Mine und Holz vor der
Luftfeuchtigkeit.



norm

BETON- PANZERTÜREN

Stahlblechmantel mit eingebauter
Armierung, der auf der Baustelle
ausbetoniert wird.

3 Ausführungen: Splittersicher
bis nachtreffersicher. — Verlangen Sie Spezialkatalog von

Metallbau AG

Zürich-Albisrieden / Tel. 70677