

Zeitschrift: Schweizerische Bauzeitung
Herausgeber: Verlags-AG der akademischen technischen Vereine
Band: 117/118 (1941)
Heft: 7

Werbung

Nutzungsbedingungen

Die ETH-Bibliothek ist die Anbieterin der digitalisierten Zeitschriften auf E-Periodica. Sie besitzt keine Urheberrechte an den Zeitschriften und ist nicht verantwortlich für deren Inhalte. Die Rechte liegen in der Regel bei den Herausgebern beziehungsweise den externen Rechteinhabern. Das Veröffentlichen von Bildern in Print- und Online-Publikationen sowie auf Social Media-Kanälen oder Webseiten ist nur mit vorheriger Genehmigung der Rechteinhaber erlaubt. [Mehr erfahren](#)

Conditions d'utilisation

L'ETH Library est le fournisseur des revues numérisées. Elle ne détient aucun droit d'auteur sur les revues et n'est pas responsable de leur contenu. En règle générale, les droits sont détenus par les éditeurs ou les détenteurs de droits externes. La reproduction d'images dans des publications imprimées ou en ligne ainsi que sur des canaux de médias sociaux ou des sites web n'est autorisée qu'avec l'accord préalable des détenteurs des droits. [En savoir plus](#)

Terms of use

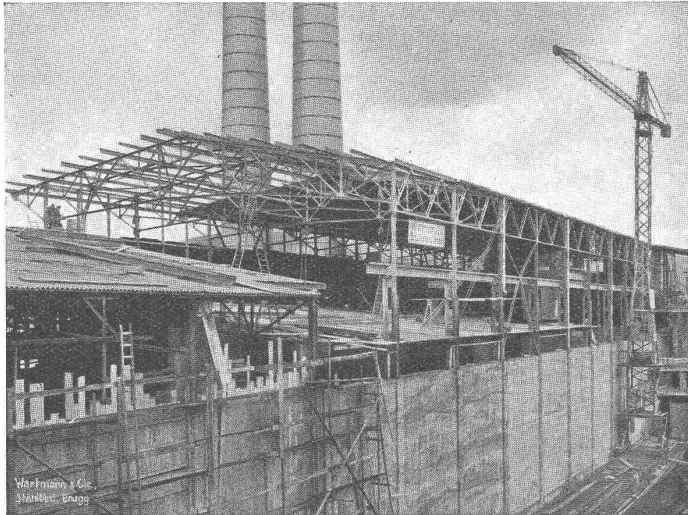
The ETH Library is the provider of the digitised journals. It does not own any copyrights to the journals and is not responsible for their content. The rights usually lie with the publishers or the external rights holders. Publishing images in print and online publications, as well as on social media channels or websites, is only permitted with the prior consent of the rights holders. [Find out more](#)

Download PDF: 27.01.2026

ETH-Bibliothek Zürich, E-Periodica, <https://www.e-periodica.ch>

WARTMANN & CIE., BRUGG

STAHLBAU KESSELBAU



Erhöhung der Klinkerhalle einer Zementfabrik.

Lassen Sie sich für alle Fragen der
Stahlskelett-Bauweise

durch uns beraten. Unser Ingenieur-Bureau steht mit seiner 40-jährigen Erfahrung zu Ihrer Verfügung.

Unsere

Kesselschmiede-Abtlg.

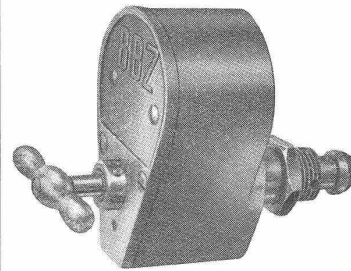
projektiert und liefert alle einschlägigen Konstruktionen wie: Tanks jeder Grösse, Gasometer, Druckbehälter, Rohrleitungen, Dampfkessel etc.

Womit hat er das bezahlt?

Er hat ein Motorrad, ein Häuschen, er kann sich was leisten — womit bezahlt er das nur? Er ging doch auch nur in die Dortschule?! — Jawohl — aber er hat noch was dazu gelernt! Aus den Lehrbriefen des Lehrinstituts Onken hat er sich auch noch das höhere technische Wissen seines Berufes angeeignet. Und jetzt hat er eine bessere Stelle und verdient mehr, weil er mehr leistet als seine weniger schlaue Kollegen. Möchten Sie das nicht auch? Ob Sie nun Mechaniker, Bauhandwerker oder Elektriker sind, verlangen Sie sofort kostenlos und unverbindlich das Büchlein „Der neue Weg aufwärts“ vom **LEHRINSTITUT ONKEN, KREUZLINGEN 8**

Dieses Inserat gilt als GUTSCHEIN für das Büchlein „Der neue Weg aufwärts“. Sie es aus, notieren Sie Name, Beruf und Adresse dort auf dem Rand und schicken Sie es für 5 Rappen Porto ein. Dies verpflichtet Sie zu nichts.

Neuheit



B. B. Z.-Hahnen,
der patentierte automat. Zeithahnen für Wäschezentrifugen, Injektoren etc. Schliesst vollkommen automatisch nach gegebener Zeit, daher Bequemlichkeit, Schonung der Maschinen und Wasser-Ersparnis.

BERTSCHINGER & BALLMER
Apparatebau, ZÜRICH 3
Rüdigerstrasse 15

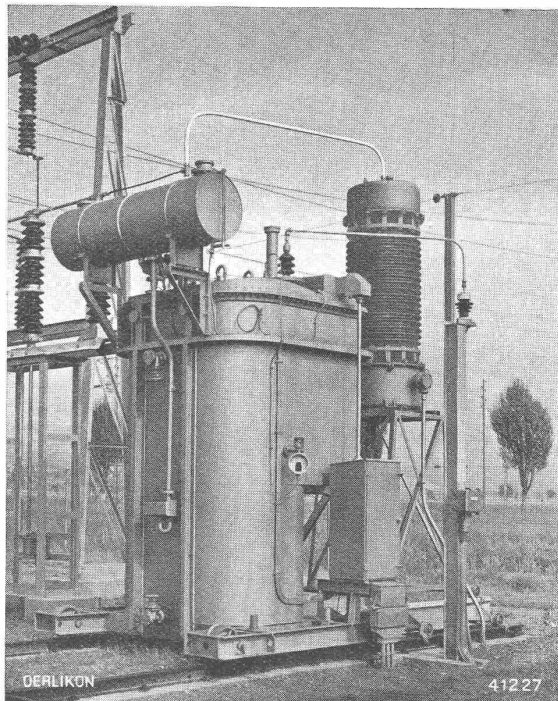
Generalvertretung

Firma Karl Troxler, Gummihaus
ZÜRICH, Badenerstr. 142 - Tel. 5 77 68/69

KRIENS
Bell
STAHLBAU

KESSELBAU

AG. der Maschinenfabrik v. Theodor Bell & Co., Kriens-Luzern



OERLIKON

Erdschlußspulen

in patentierter Spezialschaltung

zum Schutze von Hochspannungsanlagen gegen Ueberspannungen und deren Folgen bei aussetzenden Erdschlüssen.

Die Herabsetzung des Stromes an der Erdschlußstelle verhindert das Abbrennen von Leitungen und Isolatoren und verunmöglicht das Uebergreifen des Erdschluß-Lichtbogens auf die gesunden Phasen.

Unterwerk Grynau der N. O. K. - Einphasen-Erdschlußspule für 5250 kVA, Betriebsspannung 140 kV, Erdschlußspulenstrom in 10 Stufen unter Last regulierbar von 25 bis 65 Amp.

Maschinenfabrik Oerlikon, Zürich (Tel. 6 85 30)

Verkaufsbureaux in Zürich, Bern, Lausanne und Luzern



Gesellschaft der Ludw. von Roll'schen Eisenwerke AG.

GIESSEREI BERN in BERN

Konstruktionswerkstätten und Eisengiesserei

Luft- u. Standseilbahnen



Giesserei Bern

410

Luftseilbahn Beckenried-Klewenalp.

für Personen- und
Gütertransport

Weitere Spezialitäten:

Schlittenaufzüge

Eisenbahnmaterial

Weichen, Kreuzungen,
Drehscheiben, Schiebebühnen,
Rangierwinden, Bremsprellböcke

Zahnradbahnmaterial

Krane

Verladeanlagen

Windwerke und Schützen
für Stauwehnanlagen

Rechenreinigungsmaschinen

Allgemeiner Maschinenbau

Telegramme: Giesserei Bern
Telephon: 2 50 66

S.T.S.

Schweizer. Technische Stellenvermittlung
Service Technique Suisse de placement
Servizio Tecnico Svizzero di collocamento
Swiss Technical Service of employment

ZÜRICH, Tiefenhöfe 11 — Telefon: 354 26 — Telegramme: INGENIEUR ZÜRICH
 Für Arbeitgeber kostenlos. Für Stellensuchende Einschreibgebühr 2 Fr. für 3 Monate.
 Bewerber wollen Anmeldebogen verlangen. *Auskunft über offene Stellen und Weiterleitung von Offerten erfolgt nur gegenüber Eingeschriebenen.*

MASCHINEN-ABTEILUNG

35 **Heizungs-Techniker.** München (Deutschland). S. 25. Januar.
 73 **Dipl. Elektro-Ingenieure ev. Maschinen-Ingenieure.** Nach Britisch-Indien.
 S. 1. Februar.

117 **Maschinen-Techniker,** mit Praxis im Automobilmotorenbau, Ostschweiz.

BAU-ABTEILUNG

134 **Bau-Ingenieur od. Tiefbau-Techniker,** für Befestigungsbauten, als Bureau-leiter. Sofort. Ostschweiz.

138 **Eisenbeton-Techniker,** für militärische Arbeiten. Sofort.

140 **Ingenieur od. Tiefbau-Techniker,** für Bureau, später Bauplatz. Baldigst. Zentralschweiz.

144 **Hochbau-Techniker,** für Ausführungspläne eines Neu- u. Umbaus. Sofort. Arch.-Bureau Nähe Zürich.

146 **Hochbau-Techniker,** für Bureau u. Bauplatz. Sofort. Arch.-Bureau Zürich.

148 **Techniker,** für Luftschutzbauten. Zürich.

150 **Dipl. Hochbau-Techniker,** für Herstellung von Werk- u. Detailpläne, sowie Massauszüge. Sofort. Arch.-Bureau Zürich.

152 **Plusieurs Ingénieurs Dipl. Génie Civil,** pour des projets en béton et béton armé. Suisse romande.

Die Regierung eines südamerikanischen Staates sucht:

1. **Dipl. Ingenieure u. Dipl. Techniker,** mit Praxis im Lehrfach für Maschinenbau, Elektrotechnik, Holzbearbeitung, Hochbau, Keramik;

2. **Dipl. Techniker,** als techn. Assistenten, mit Praxis im Lehrfach für Allgemeinen Maschinenbau, Maschinenzichnen, Verbrennungsmotoren, Flugzeugbau, Möbelbau;

3. **Berufsarbeiter,** als Werkmeister;

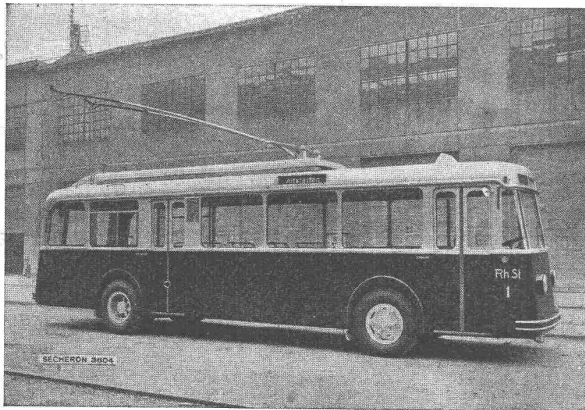
4. **Psychotechn. Fachleute,** als techn. Leiter für Berufsberatung;

5. **Spezialfachleute,** für Organisation u. Leitung von berufl. Bildungskursen, wie Textil, Eisen- u. Stahlerzeugung u. -Veredlung, Schiffsbau, Glaserzeugung.

Dünnflüssig und deckend ist die Pelikan-Perltüsche.

SCHWEIZER - FABRIKAT

SÉCHERON



Trolleybus der Rheintalischen Strassenbahnen AG. — Sämtliche Fahrzeuge dieses ersten modernen schweizerischen Ueberland-Trolleybusbetriebes wurden mit elektrischen Ausrüstungen der Sécheron-Werke ausgestattet.

Trolleybusse

Elektrische Zugförderung

Grossgeneratoren und -Motoren

Transformatoren

Pumpenlose Quecksilberdampf-Gleichrichter

Selbsttätige Regler

Elektro-Schweissung

S.A. DES ATELIERS DE SÉCHERON-GENÈVE

Stellenausschreibung

Beim **Meliorationsamt des Kantons Zürich** wird ein gewandter, junger

Vermessungstechniker oder Tiefbauzeichner

als Aushilfe eingestellt. Erfordernisse: Abgeschlossene Lehrzeit, einige Jahre Praxis in Kulturtechnik, Tiefbau oder Vermessungswesen. Sauberer Zeichner.

Anmeldungen sind bis **spätestens 28. Februar 1941** unter Beilage der Zeugnisse über Lehrzeit, Berufsschulung und Praxis, einiger Zeichenunterlagen und eines Curriculum vitae der unterzeichneten Direktion einzureichen. Persönliche Vorstellung hat erst auf besondere Einladung hin zu erfolgen.

Zürich, den 6. Februar 1941.

**Direktion der Volkswirtschaft
des Kantons Zürich.**

Das **ELEKTRIZITÄTSWERK BASEL** sucht für sein Studienbureau, jüngeren

Elektro-Ingenieur

Erfordernis: Abgeschlossene Hochschulbildung (Diplom). Etwelche Praxis, wenn möglich bei einem Elektrizitätswerk, ist erwünscht, aber nicht Bedingung.

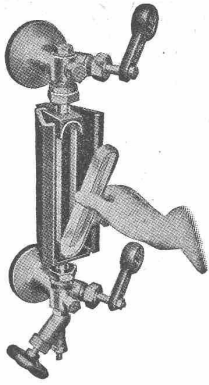
Anmeldungen mit Angaben über Lebenslauf, Gehaltsansprüchen und Eintrittstermin sowie mit Photo sind zu richten an die **Direktion des Elektrizitätswerks Basel, Margarethenstr. 40.**

Junger künstlerischer ARCHITEKT mit Wettbewerbserfolgen, **sucht** tüchtigen

BAU-INGENIEUR

für Brückenwettbewerb Olten.

Offerten unter Chiffre G. H. 266 an Guggenbühl & Huber, Verlag, Zürich.



CARDO- Wasserstands- Anzeiger

(gesetzlich geschützt)

Reflexions-Glashalter
aufklappbar

Einfacher Glaswechsel

MANOMETER A.G.

ZÜRICH 11 Andreasstrasse 9 Telephon 6 64,66

Mehr Holz in den Bauten

Heimatstimmung sichern Sie Ihren Wohn-
räumen mit dem seit 20 Jahren bewährten
Reformbeizen. Spezial-Härteverfahren für
Weichhölzer. Kostenl. fachtechn. Beratung

A. Strohhofer, Baden

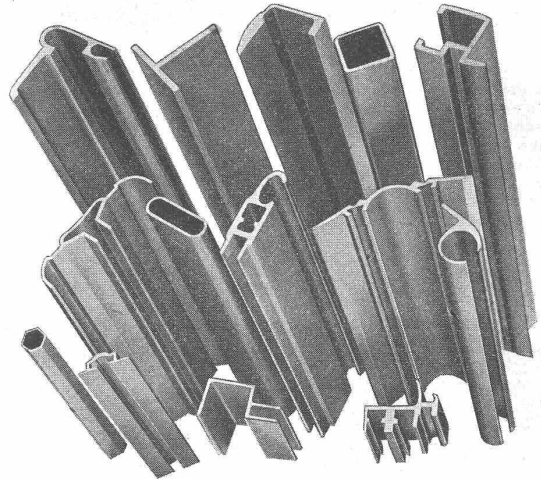
Reform-Beizen und Lacke

Steinbruch

im Kanton Bern

mit Fabrikation von **Pflastersteinen, Kies, etc.** ist vorteilhaft
zu verkaufen. Erstklassig begutachtetes Material. Staatsauf-
träge. Neues Wohnhaus mit grossem Gelände. Nötiges Kapital
Fr. 30 000.— bis 50 000.—. Offerten unter Chiffre O. F. 2169 B.
an Orell Füssli-Annoncen, Bern.

LEICHTMETALL-PROFILE



REIN-ALUMINIUM und alle bewährten **LEGIERUNGEN**:
ALUMAN, PERALUMAN, ANTICORODAL, AVIONAL;
MAXIUM = MAGN. LEGIERUNG, etc.

Leicht
wetter- und korrosionsbeständig
leicht bearbeitbar
vorteilhaft im Preis.

ALUMINIUM MENZIKEN & GONTENSCHWIL AG

Tel. 616 21 **MENZIKEN** (Aargau)



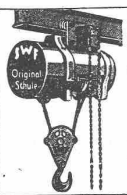
Rolladenfabrik A. GRIESSER A. G.

Aadorf Basel Bern Lausanne Zürich
Tel. 47112

Rolladen
in Holz und Stahl

Stoffstoren
Jalousieladen

Kipptore
Klapptreppen

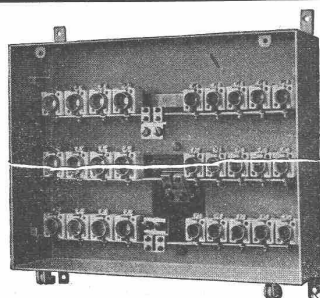


SWF Elektrozüge Org. Schüle

Ortsfest und fahrbar mit und ohne Feinsteuerung
150 bis 10 000 kg Tragkraft

**SWF Süddeutsche Waggon- und Förderanlagen-
Fabrik G. m. b. H. & Co., München 25**

Generalvertreter für die Schweiz:
FRITZ SCHREIBER, Dipl.-Ing., THALWIL
a. Landstr. 141 Tel. 92 10 66



Kraft- und Lichtverteilanlagen

für Aufputz- und putzbündige Montage

Rauscher & Stoecklin AG., Sissach

Fabrik elektrischer Apparate und Transformatoren