

Zeitschrift: Schweizerische Bauzeitung
Herausgeber: Verlags-AG der akademischen technischen Vereine
Band: 117/118 (1941)
Heft: 7

Werbung

Nutzungsbedingungen

Die ETH-Bibliothek ist die Anbieterin der digitalisierten Zeitschriften auf E-Periodica. Sie besitzt keine Urheberrechte an den Zeitschriften und ist nicht verantwortlich für deren Inhalte. Die Rechte liegen in der Regel bei den Herausgebern beziehungsweise den externen Rechteinhabern. Das Veröffentlichen von Bildern in Print- und Online-Publikationen sowie auf Social Media-Kanälen oder Webseiten ist nur mit vorheriger Genehmigung der Rechteinhaber erlaubt. [Mehr erfahren](#)

Conditions d'utilisation

L'ETH Library est le fournisseur des revues numérisées. Elle ne détient aucun droit d'auteur sur les revues et n'est pas responsable de leur contenu. En règle générale, les droits sont détenus par les éditeurs ou les détenteurs de droits externes. La reproduction d'images dans des publications imprimées ou en ligne ainsi que sur des canaux de médias sociaux ou des sites web n'est autorisée qu'avec l'accord préalable des détenteurs des droits. [En savoir plus](#)

Terms of use

The ETH Library is the provider of the digitised journals. It does not own any copyrights to the journals and is not responsible for their content. The rights usually lie with the publishers or the external rights holders. Publishing images in print and online publications, as well as on social media channels or websites, is only permitted with the prior consent of the rights holders. [Find out more](#)

Download PDF: 02.04.2026

ETH-Bibliothek Zürich, E-Periodica, <https://www.e-periodica.ch>

SCHWEIZERISCHE BAUZEITUNG

WOCHENSCHRIFT FÜR ARCHITEKTUR / INGENIEURWESEN / MASCHINENTECHNIK
 REVUE POLYTECHNIQUE SUISSE

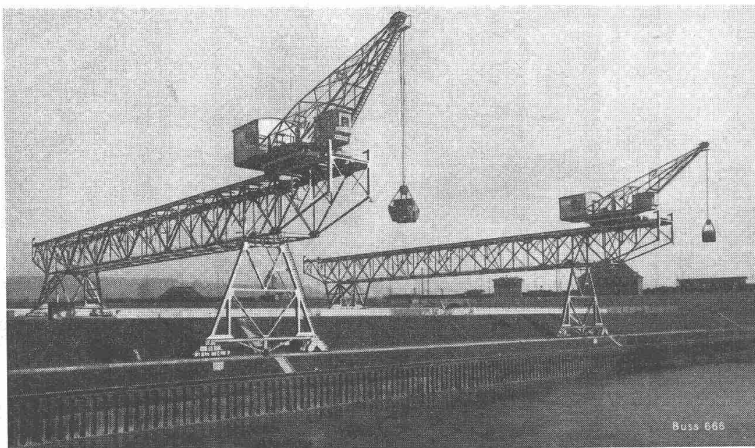
ORGAN DES SCHWEIZERISCHEN INGENIEUR- UND ARCHITEKTEN-VEREINS
 UND DER GESELLSCHAFT EHEMAL. STUDIERENDER DER EIDG. TECHN. HOCHSCHULE
 GEGRÜNDET 1883 VON ING. A. WALDNER / HERAUSGEGEBEN VON ING. C. JEGHER

Vereins-Mitglieder, beim Verlag: Schweiz 36 Fr.,
 Ausland 44 Fr. jährl.; Nicht-Mitglieder: Schweiz
 44 Fr.; Ausland 54 Fr., postamtlich abonniert
 44 Fr. zuzüglich Gebühren. / Einzel-Nr. 1 Fr.

VERLAG C. & W. JEGHER, ZÜRICH
 Dianastrasse 5 / Postcheck VIII 6110
 Telefon: 34507 ■ In Kommission
 bei Rascher & Cie., Zürich u. Leipzig

Anzeigen durch GUGGENBUHL & HUBER,
 Zürich, Hirschengraben 20, Postcheck VIII 26415,
 Telefon 27816 / Der Anzeigen-Preis beträgt
 pro ganze Seite 240 Fr., Rabatte nach Tarif

STAHL-HOCHBAU



Eisenkonstruktion zu zwei Verladebrücken am
 neuen Hafenbecken Basel-Kleinhüningen
 Länge je 95 m, Stützweite je 65 m, Gesamt-
 gewicht beider Brücken 370 t, Fahrbahn ca.
 170 t, Baujahr 1939.

BUSS^A
BASEL

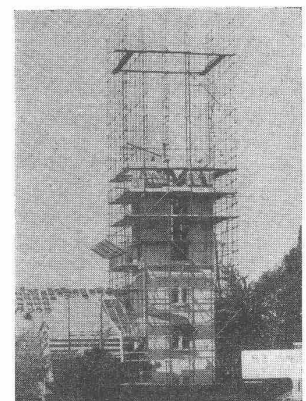
STAHLROHR-KONSTRUKTIONEN

für fahrbare und feste Gerüste
 für provisorische und definitive Bauten aller Art

Rasche Montage

Handlicher Transport

Vermietung betriebsfertiger Stahlrohr-Gerüste



ROBERT
 TEL. 317 50

AEBI & CIE.
A.-G. ZÜRICH

Mit **BAUKORK** zeitgemäss isolieren; kleinere Heizkörper,
 geringerer Kohlenverbrauch. Baukork A. G. Zürich, Tel. 38012

Cementplatten Bauart «Rosacometta» für Böschungsbekleidungen und Bewässerungskanäle. Die in Italien und andern Ländern gut eingeführte Bauart verwendet fabrikmässig gepresste Betonplatten in Grössen von 25/50 bis 30/60 cm und Dicken zwischen 5 und 30 cm. Die Werkstücke haben Randnuten verschiedener Art, werden mit und ohne Armierung ausgeführt oder mit Lochungen zum Zusammenbau einzelner Platten zu grossen zusammenhängenden Flächen. Neben ebenen Platten

werden auch Winkelstücke geliefert mit 30 bzw. 60 cm Schenkellänge oder U-förmige Elemente mit 30 bis 50 cm Breite und 30 cm Flanschhöhe. Diese letzteren dienen hauptsächlich für kleinste Verteilungskanäle von Bewässerungsanlagen, für die auch die andern Formstücke stark verwendet werden. L'Ingegnere No. 10, 1940, zeigt mit reichhaltigem Bildermaterial die vielfachen Verwendungsmöglichkeiten.

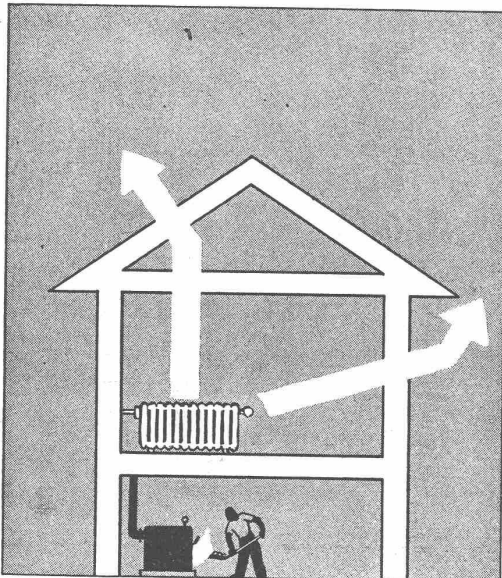


WALTER J. HELLER & Co.

BAUUNTERNEHMUNG

BERN — SCHLOSSTRASSE 119 — TEL. 2 20 36

Muss das so sein?



Die Wärme steigt! Sie entweicht durch das Dach!

Eine wirklich grosse, sofort feststellbare Einsparung

wird nur durch richtige Dachisolierungen erreicht.

Unverbindliche Beratung und Kostenvoranschläge durch:

Lausanne
5. Grand-Chêne
Tél. 2 62 91

GLASFASERN A.G.
(FIBRES DE VERRE S. A.)

Zürich
Nüscherstr. 80
Tel. 7 44 46

Depot Bern: Paul Staehli
Schwarztorstr. 81 Tel. 2 79 59

Fabrikfenster mit vertikalen Wendeflügeln.

GEILINGER & CO.
Eisenbau-Werkstätten
WINTERTHUR

J. Strickler-Staub Söhne - Richterswil

Fabrik für moderne Wandstoffe und Tapeten

Waschbare Spezialitäten

Ombrécolor-Tapeten

Drapeaulin-Wandstoffe

100% Schweizerfabrikat, waschbar, lichteht, desinfizierbar

KRIENS
Bell

RANGIER-**SPILLE**

HEBEZEUGE

A.G. der Maschinenfabrik v. Theodor Bell & Co., Kriens-Luzern