

**Zeitschrift:** Schweizerische Bauzeitung  
**Herausgeber:** Verlags-AG der akademischen technischen Vereine  
**Band:** 117/118 (1941)  
**Heft:** 25

## Werbung

### Nutzungsbedingungen

Die ETH-Bibliothek ist die Anbieterin der digitalisierten Zeitschriften auf E-Periodica. Sie besitzt keine Urheberrechte an den Zeitschriften und ist nicht verantwortlich für deren Inhalte. Die Rechte liegen in der Regel bei den Herausgebern beziehungsweise den externen Rechteinhabern. Das Veröffentlichen von Bildern in Print- und Online-Publikationen sowie auf Social Media-Kanälen oder Webseiten ist nur mit vorheriger Genehmigung der Rechteinhaber erlaubt. [Mehr erfahren](#)

### Conditions d'utilisation

L'ETH Library est le fournisseur des revues numérisées. Elle ne détient aucun droit d'auteur sur les revues et n'est pas responsable de leur contenu. En règle générale, les droits sont détenus par les éditeurs ou les détenteurs de droits externes. La reproduction d'images dans des publications imprimées ou en ligne ainsi que sur des canaux de médias sociaux ou des sites web n'est autorisée qu'avec l'accord préalable des détenteurs des droits. [En savoir plus](#)

### Terms of use

The ETH Library is the provider of the digitised journals. It does not own any copyrights to the journals and is not responsible for their content. The rights usually lie with the publishers or the external rights holders. Publishing images in print and online publications, as well as on social media channels or websites, is only permitted with the prior consent of the rights holders. [Find out more](#)

**Download PDF:** 04.02.2026

**ETH-Bibliothek Zürich, E-Periodica, <https://www.e-periodica.ch>**

# Kine EXAKTA

stets „einblicksgleich“

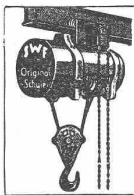


Auswechsellobjektive für jeden Zweck verleihen der Kine-Exakta eine unübertroffene Anpassungsfähigkeit an den Bildwinkel, die Perspektive und die Lichtverhältnisse des Motivs. Und welches Objektiv Sie auch benutzen: Die stark vergrößernde Lupenmattscheibe des „einäugigen“ Reflexsystems zeigt Ihnen automatisch und mit einem einzigen Blick in den Lichtschatz den richtigen, parallaxenfreien Bildausschnitt und die exakte Schärfe an. Ausführliche Druckschriften gratis!



Vertreter für die Schweiz:

OTTO KOCH, SCHAFFHAUSEN, Hegastrasse 27



## SWF Elektrozüge Orig. Schüle

Ortsfest und fahrbar mit und ohne Feinsteuerung  
150 bis 10 000 kg Tragkraft

SWF Süddeutsche Waggon- und Förderanlagen-  
Fabrik G. m. b. H. & Co., München 25

Generalvertreter für die Schweiz:

FRITZ SCHREIBER, Dipl.-Ing., THALWIL  
a. Landstr. 141 Tel. 92 10 66



## Abdichtungen

Normal- u. schnellbindende Mörtelzusätze  
Schutzanstriche Plastische Kitten

Technische Beratungsstelle für Bautenschutz

A. PELLASCIO • Ing. ETH

Tel. 6 63 73 Zürich 11, Ohmstrasse 3

# ZÜRICH

*Unfall*

### VERSICHERUNGEN:

UNFALL / HAFTPFLICHT

KASKO / BAUGARANTIE

EINBRUCH - DIEBSTAHL

KAUTION

„Zürich“ Allgemeine Unfall- und Haftpflicht-  
Versicherungs - Aktiengesellschaft in Zürich

Vergünstigungsvertrag mit dem Schweizerischen  
Ingenieur- und Architekten-Verein

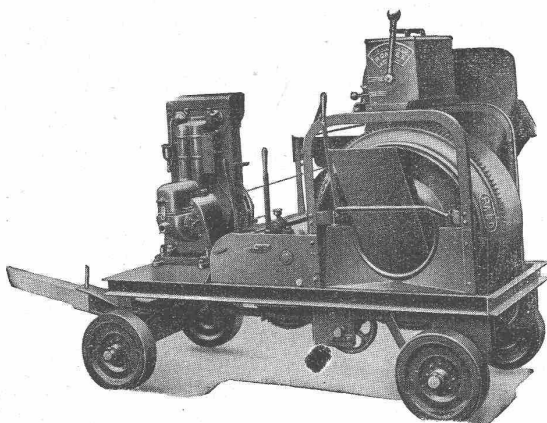


## Pelikan-Tusche

leichtflüssig, strich- und  
wasserfest. Tiefschwarz  
u. 17 leuchtende Farben

Es gibt keine bessere  
Schweizer Fabrikat

## Der Anspruchvollste findet sich befriedigt



durch die hervorragende Ausführung der RACO - von  
ROLL - Betonmischer. Diese Maschinen sind auf vie-  
len hundert Bauplätzen anzutreffen, wo solche ihre  
betriebssichere und überlegene Arbeitsweise täglich  
bestätigen. — Nicht nur ins Auge gefällig, sondern  
auch stark und lebensfähig. Mit patentiertem Wasser-  
messer Rondez unerreicht in Einfachheit u. Betriebs-  
sicherheit.

## ROBERT AEBI & CIE. A.G. ZÜRICH

Ingenieurbureau-Maschinenfabrik

Telephon 3 17 50

Zweigniederlassung in Zollikofen/Bern

**Stein-Fibel.** Ein stummer Lehrmeister für junge und alte Fachmänner. Von **Erich Probst**, Oberau/Garmisch. 1. Teil: Die Natursteine Grossdeutschlands, 123 S. Preis kart. Fr. 5,50; 2. Teil: Künstliche Steine und Stoffe, 142 S. Preis kart. Fr. 6,05. Halle (Saale) 1941, Carl Marhold Verlagsbuchhandlung.

Diese Büchlein können als Einführung in die Gebiete der Natur- und künstlichen Steine dem «jungen» Fachmann Dienste leisten. Der 1. Teil beginnt mit dem Versuch, die Entstehungsgeschichte der Erde, und damit die Gesteinsbildung auf einfache Weise zu erklären. Daran anschliessend wird eine Uebersicht über die Gesteinsarten gegeben, wobei sich der Verfasser bemüht, die zahlreichen geologischen und petrographischen Begriffe und Fremdwörter zu ordnen und dem Laien verständlich zu machen. In einer «Besprechung» ziehen die wichtigsten Probleme nochmals in Frage und Antwort am Leser vorüber. Tabellen der Gesteinsarten und der Gesteinsvorkommen Deutschlands, sowie ein alphabetisches Register beschliessen den 1. Teil.

Der 2. Teil bringt zuerst Definition und Uebersicht über die künstlichen Steine und Stoffe, denen sich eine Darstellung

der verschiedenen Herstellungsverfahren anschliesst. Auch hier wird das wesentliche in einer «Besprechung» wiederholt. Chemie der Werkstoffe, Deutschlands Roh- und Werkstoffe, Einführung, geschichtliche Entwicklung und alphabetischer Führer durch Stein- und Stoffkunde machen im weiteren den 2. Teil aus.

M. E. Diebold.

**Wäscheschatz aus Papier.** Tischservietten, Tischtuchschoner aus Papier, Papierhandtücher waren an der I. Schweiz. Neustoff-Ausstellung zu sehen. Papiertuch für Reinigungszwecke in Küche und Haushalt schmiegt sich angenehm in die Hand. Solche Papiertücher fuseln nicht; kein Fäserchen trübt den Glanz eines damit getrockneten Glases oder des Porzellan-geschirrs. Rechnet man die stets wiederkehrenden Ausgaben für das Waschen und Bügeln ab, dann stellen sich die Kosten kaum höher als für Textilwäsche. Obendrein ersparen sich Hausfrauen und gastwirtschaftliche Betriebe viel zeitraubende Flickarbeit. Die schweizerischen Papiertücher können sich mit jedem ausländischen Fabrikat messen.

# KLINKER

braun, rot, gelb für Böden, Wandbelag, Cheminées, Fassaden

**A. G. Verblendsteinfabrik** Tel. 72404 **Lausen**

Ständige Ausstellung unserer Erzeugnisse in der SCHWEIZER BAU-CENTRALE ZÜRICH, TALSTRASSE 9, BÖRSENBLOCK (Eintritt frei)

## J. Strickler-Staub Söhne - Richterswil

Fabrik für moderne Wandstoffe und Tapeten

Waschbare Spezialitäten

**Ombrécolor-Tapeten**

**Drapeaulin-Wandstoffe**

100% Schweizerfabrikat, waschbar, lichtecht, desinfizierbar

**Clichés**  
Fotos · Retouchen  
Lieferant der anerkannten Qualitäts-  
Clichés der Schweizer Bauzeitung

**ANDERSON & WEIDMANN**  
Zürich 5 · Traugottstr. 6 · Tel. 3 82 34

**S. T. S.**

**Schweizer Technische Stellenvermittlung**  
**Service Technique Suisse de placement**  
**Servizio Tecnico Svizzero di collocamento**  
**Swiss Technical Service of employment**

ZÜRICH, Tiefenhöfe 11 — Telefon: 35426 — Telegr.: STSINGENIEUR ZÜRICH.  
 Für Arbeitgeber kostenlos. Für Stellensuchende Einschreibgebühr 2 Fr. für 3 Monate.  
 Bewerber wollen Anmeldebogen verlangen. *Auskunft* über offene Stellen und *Weiterleitung* von Offerten erfolgt *nur gegenüber Eingeschriebenen*.

**MASCHINEN-ABTEILUNG**

- 547 **Betriebsleiter**, vertraut mit Verarbeitung aller Metalle, inkl. rostfreie Bleche, ferner mit Tiefziehen u. Schweissmethoden. Kalkulat.- u. Offertenwesen. Schweiz.  
 593 **Dipl. Maschinen-Ingenieur**, für Ueberwachungs- u. messtechn. Arbeiten im Kraftwerkbetrieb. Nordwestschweiz.  
 665 **Dipl. Elektro-Techniker**. Fabrik elektrischer u. feinmechanischer Apparate. Schweiz. S. 1. Nov.  
 883 **Chemo-Techniker**, mit Erfahrung auf textilem Gebiet. Schweiz. S. 8. Nov.  
 895 **Ingenieur-Chemiker**, mit Erfahrung im allgem. Maschinenbau, oder **Maschinen-Ingenieur**, mit Kenntnissen der Chemie. Ostschweiz. S. 8. Nov.  
 923 **Elektro-Techniker**. Baldigst. Schweiz. S. 22. Nov.  
 1017 **Maschinen-Techniker ev. Elektro-Techniker**, mit Erfahrung in Diesel-Maschinen, für Beaufsichtigung der Monteurs u. der maschinellen Anlagen auf den Baustellen. Schweiz.  
 1019 **Maschinen-Techniker**, für Betriebsleitung eines Steinbruchbetriebes. Inner-schweiz.  
 1021 **Ingenieur od. Techniker**, mit Erfahrungen in Metallprüfung (Metallographie), zur Prüfung von Neu- od. Ersatzstoffen. Schweiz.

- 1023 **Konstrukteure**, mit Erfahrungen im Elektromaschinenbau, für Konstruktions-Bureau (Transformatoren). Schweiz.  
 1025 **Techniker**, für Durcharbeitung von Schlössern u. Beschlägen u. deren Herstellungs Werkzeugen. Schweiz.

**BAU-ABTEILUNG**

- 1412 **Tiefbau-Techniker**, mit Praxis in Gewässerkorrekturen u. Drainagearbeiten. Sofort. Berner-Jura.  
 1414 **Dipl. Bau-Ingenieur E. T. H.**, zur techn. Leitung einer Bauunternehmung. Ostschweiz. Beteiligung erwünscht, doch nicht Bedingung. Bewerber mit Kenntnissen im Hochbau bevorzugt. Eintritt Februar 1942.  
 1420 **Tiefbau-Techniker**, für Absteckung bei einer hochalp. Baustelle. Sof. Zürich.  
 1422 **Vermessungs-Techniker**, mit französ. Sprachkenntnissen. Westschweiz.  
 1424 **Dipl. Kultur- od. Bau-Ingenieur ev. Dipl. Tiefbau-Techniker**, mit Baupraxis, ev. **Geometer**, mit Tiefbaupraxis. Sofort. Techn. Bureau. Schweiz.  
 1430 **Kultur- od. Bau-Ingenieur**, für Drainagearbeiten. Nähe Zürich.  
 1434 **Kultur-Ingenieur od. Geometer u. Tiefbau-Techniker**, mit Kenntnissen in Vermessung u. Absteckung, für grössere Meliorationsarbeiten. Schweiz.  
 1436 **Dipl. Hochbau-Techniker**, Erfahrung im Offertwesen. Bald. Innerschweiz.  
 1438 **Bau-Ingenieur od. Tiefbau-Techniker**, für Meliorationsarbeit. Ostschweiz.  
 1440 **Tiefbau-Techniker**, mit Kenntnissen im Vermessungswesen, für Bureau u. Bauplatz. Ostschweiz.  
 1442 **Architekt od. Hochbau-Techniker**, für Projekt- u. Werkpl. Sof. Ostschweiz.  
 1444 **Kultur-Ingenieur od. Geometer**, mit Praxis in Entwässerungsarbeiten, ferner **Tiefbau- od. Vermessungs-Techniker**, für Feld u. Bureau. Schweiz.  
 1446 **Techniker**, als Bauführer (Ueberwachung der Eisenbetonarbeiten im Hochbau). Sofort. Schweiz.  
 1448 **Dipl. Bau-Ingenieur od. Tiefbau-Techniker**, für allgem. Tiefbau. Maximum 35 Jahre. Schweiz.



Mit Technikerstiften Nr. 777  
 die denkbar klarsten  
 Lichtpausen!

Ein der Schule entlassener Jüngling  
**sucht Stelle**

als Volontär in Architekturbureau. —  
 Schreiben unter Chiffre Sc 22660 U  
 an Publicitas Biel.

**GESUCHT**

## ELEKTRO - INGENIEURE (-TECHNIKER)

mit mehrjähriger praktischer Erfahrung im Projektieren und Berechnen

von Transformatoren jeder Leistung

von Kleinmaschinen bis 300 kW Leistung aller Stromarten

Dauerstellung. - Offerten mit Angaben über bisherige Tätigkeit, Gehaltsansprüche und unter Beilage von Zeugnisabschriften und Lichtbild sind zu richten an die Direktion der

**MASCHINENFABRIK OERLIKON, ZÜRICH-OERLIKON.**

**SCHIEBETORE**

Neuzeitliche Konstruktion,  
 einfach, solid, billig, für  
 Garagen, Lagerhäuser etc.

WEITERE SPEZIALITÄTEN:  
 Patentierte Kipptore, paten-  
 tierte, gekuppelte Flügeltore  
 mit automatischer Arretierung.  
 Prospekte.

**H. KISSLING**  
 Eisenbau A.G. BERN

**Junger Dipl. Architekt**

mit mehrjähriger In- und Aus-  
 landspraxis in ersten Bureaux,  
 sucht Halbtagsstelle od. Heim-  
 arbeit. Auch aushilfsweise. —  
 Offerten unter Chiffre G. H. 317  
 an Guggenbühl & Huber, Verlag,  
 Zürich.

FRIGORIT  
 KORK

gegen:

KALTE  
 WÄRME  
 SCHALL

**Korksteinwerke**

A. G.  
 Käpfnach

## Holzschutz

gegen Schimmel, Fäulnis u. Hausschwamm,  
 feuerhemmend und geruchlos durch

### E-K.-IMPRÄGNIER-SALZE

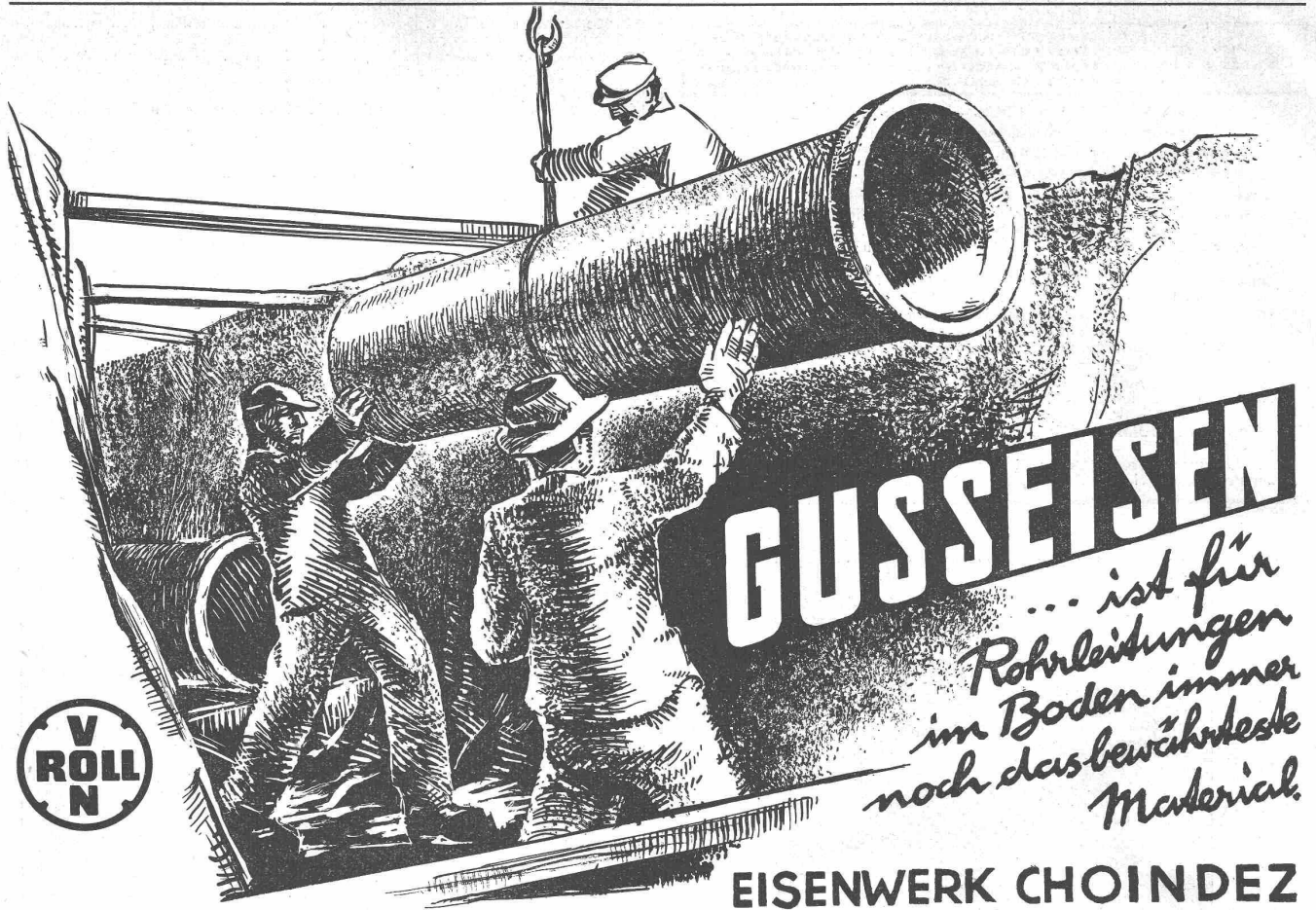
speziell geeignet für Luftschutzbauten, liefert  
 HOLZKONSERVIERUNG A.-G., ZOFINGEN

VERTRETER: für die deutsche Schweiz:

Kd. Ackermann, Imprägnieranstalt, Egnach/Thurgau  
 Benz & Cie., Albisstr. 9, Zürich-Wollishofen  
 W. Garbani Söhne & Cie., Gregerstr. 80, Bern

für die französische Schweiz:

Aug. Spychiger A.-G., Nidau  
 Société Anonyme d'Injection, Moudon



**V  
ROLL  
N**

**GUSSEISEN** ... ist für  
Rohrleitungen  
im Boden immer  
noch das bewährteste  
Material.

**EISENWERK CHOINDEZ**  
Gesellschaft der Ludw. von Roll'schen Eisenwerke A.G.

## Heizprobleme . . . .

Jn 1074

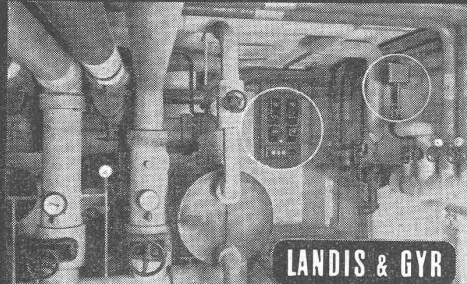
gelöst durch moderne technische Hilfsmittel

### Die elektrische Temperatur-Regelung

dosiert die Heizleistung selbsttätig nach der Witterung. Sie passt sich den Erfordernissen jeden Heizbetriebs an und gestattet sparsamste Brennstoff-Verwendung.



Inselspital Bern  
Selbsttätige Heizregelanlage  
System Landis & Gyr



**LANDIS & GYR** ZUG

Verlangen Sie Druckschrift K    Abt. für wärmetechnische Apparate.

**CTW**  
**MUTTENZ**

**Dachpappen**  
**Isoliermaterialien**  
**Schallschutzmittel**  
**Asphaltgewebeplatten**  
**Bituminöse Bindemittel**  
**Abdichtungs-Materialien**  
**Klebe- und Vergußmassen**  
**Teer- u. Asphalt-Emulsionen**  
**Parkett- und Belags-Asphalte**  
**Karbolineen und Imprägnieröle**  
**Fugen-, Muffen- und Spezialkitte**  
**Anstrich- und Konservierungsmittel**  
**Teer-, Asphalt- und Bitumen-Produkte**

aller Art durch

**CHEMISCH-TECHNISCHE WERKE**

Tel. 9 30 22    **MUTTENZ-BASEL**    Gegr. 1887