

**Zeitschrift:** Schweizerische Bauzeitung  
**Herausgeber:** Verlags-AG der akademischen technischen Vereine  
**Band:** 117/118 (1941)  
**Heft:** 24

## **Werbung**

### **Nutzungsbedingungen**

Die ETH-Bibliothek ist die Anbieterin der digitalisierten Zeitschriften auf E-Periodica. Sie besitzt keine Urheberrechte an den Zeitschriften und ist nicht verantwortlich für deren Inhalte. Die Rechte liegen in der Regel bei den Herausgebern beziehungsweise den externen Rechteinhabern. Das Veröffentlichen von Bildern in Print- und Online-Publikationen sowie auf Social Media-Kanälen oder Webseiten ist nur mit vorheriger Genehmigung der Rechteinhaber erlaubt. [Mehr erfahren](#)

### **Conditions d'utilisation**

L'ETH Library est le fournisseur des revues numérisées. Elle ne détient aucun droit d'auteur sur les revues et n'est pas responsable de leur contenu. En règle générale, les droits sont détenus par les éditeurs ou les détenteurs de droits externes. La reproduction d'images dans des publications imprimées ou en ligne ainsi que sur des canaux de médias sociaux ou des sites web n'est autorisée qu'avec l'accord préalable des détenteurs des droits. [En savoir plus](#)

### **Terms of use**

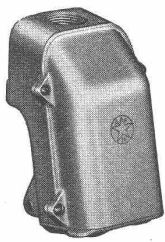
The ETH Library is the provider of the digitised journals. It does not own any copyrights to the journals and is not responsible for their content. The rights usually lie with the publishers or the external rights holders. Publishing images in print and online publications, as well as on social media channels or websites, is only permitted with the prior consent of the rights holders. [Find out more](#)

**Download PDF:** 22.02.2026

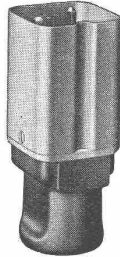
**ETH-Bibliothek Zürich, E-Periodica, <https://www.e-periodica.ch>**

# ADOLF FELLER A.G., HORGEN

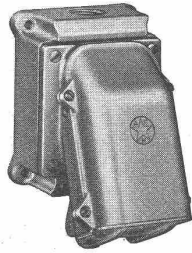
FABRIK ELEKTRISCHER APPARATE



9204



9304



9204 G



## Industrie-Steckkontakte

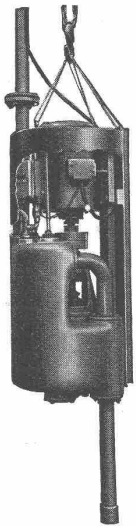
3 P + E, 10 A, 500 V mit ASEV-Zeichen,

für gewerbliche, industrielle und landwirtschaftliche Betriebe, Waschküchen etc.

Ständige Ausstellung in der SCHWEIZER BAU-CENTRALE, ZÜRICH, Talstrasse 9, Börsenblock (Eintritt frei)

Patentierte, selbstansaugende, ventillose

## Zentrifugal-Pumpen



Saughöhen bis 9 m

Leistungen 1—500 Liter/Sek.

**Kein Bodenventil**

**Keine Klappe im Saugstutzen**

**Keine Hilfs-Vakuum-Pumpe**

**Jederzeitiges automatisches Ansaugen**

auch nach Lufteintritt im Saugrohr.

Keine reibenden, sich abnützenden Flächen, daher **unempfindlich** gegen **Sand, Schlamm und Kies**. Ausserdem eignet sich die Pumpe zum Fördern von Säuren, Laugen, Ammoniakwasser, Schmutzwasser, Kalkmilch, Gas, Luft, Benzin, Toluol, Öl, Fäkalien, Teer, Trester.

Ein Klient schreibt uns aus freiem Ermessen: „Die gelieferte Bau-Pumpe NCP. 200 hat den Wasserauftrieb in der linksseitigen Pfeilergrube tatsächlich zu bewältigen vermocht und hat uns hierdurch gute Dienste geleistet. Der **störungsfreie** und sozusagen **bedienungslose** Betrieb ist **einfach unübertreffbar**. Die sichere Vermeidung des Anstiegens des Wassers während den Aushub- und insbesondere Betonierungsarbeiten wird mit keinem anderen System erreicht.“

**Maschinenfabrik a. d. Sihl, A. G. / Zürich**

Telephon 33514 vorm. A. Schmid Gegründet 1871

## IGAS-KITTE

dauernd plastisch, wetterbeständig, von höchster Klebekraft und Zähigkeit für wasserdichtes Ausfüllen von Mauerwerk und Abdichtung von Dehnungsfugen bei Stauwänden, Stollen, Betonstrassen, Fundamenten jeder Art etc.



**Abdichtungen**

**Kaspar Winkler & Cie., Zürich-Altstetten**

Geerenweg 9

Telephon 5 53 43



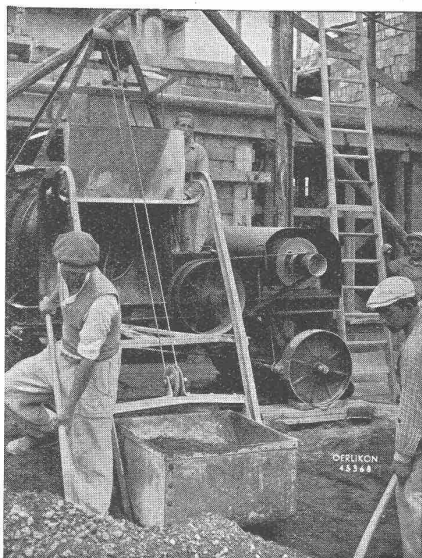
**A.-G. HEINR. HATT-HALLER**

Löwenstrasse 17

Zürich 1

## Bau der Unterführung Wollishofen-Zürich 2:

Ausführung der Erd-, Maurer- und Eisenbetonarbeiten



Auch im Baugewerbe leistet der

## OERLIKON *Combi-Motor*

vorzügliche Dienste.

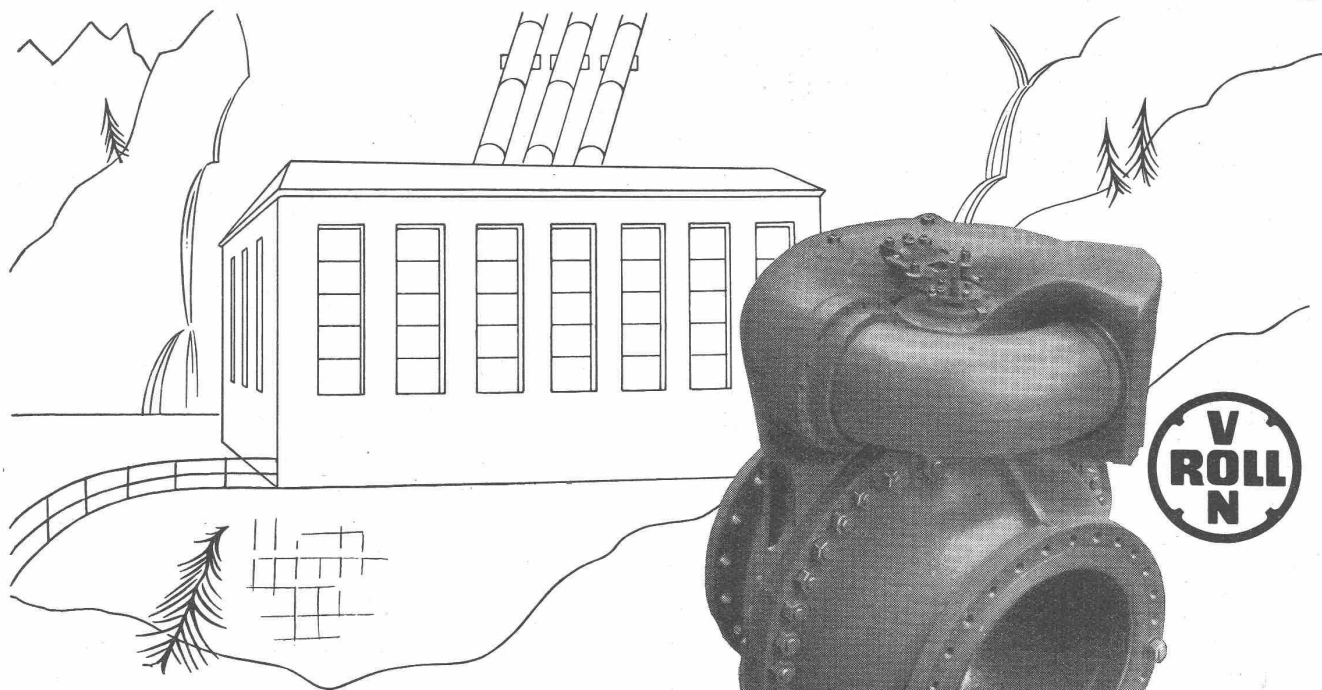
Da er gegen alle Betriebsstörungen (z. B. anormale Ueberlastung, Phasenunterbruch im Netz, Spannungsrückgang etc.) vollkommen geschützt ist, benötigt er keinerlei Bedienung.

Der Combi-Motor ist daher der **bestgeeignete** und **betriebssicherste** Motor für ungenügend beaufsichtigte oder vollautomatische Anlagen, wie z. B. für Antrieb von **Pumpen, Kompressoren** und **Baumaschinen** jeder Art.

Verlangen Sie kostenlos Prospekt No. 1128-D

**MASCHINENFABRIK OERLIKON, ZÜRICH, TEL. 6 85 30**

Bureaux in Zürich, Bern, Lausanne und Luzern



## Absperrorgane

*Bewährte Ausführungen für Wasserkraftanlagen*

**EISENWERK KLUS, Klus (Sol.)**

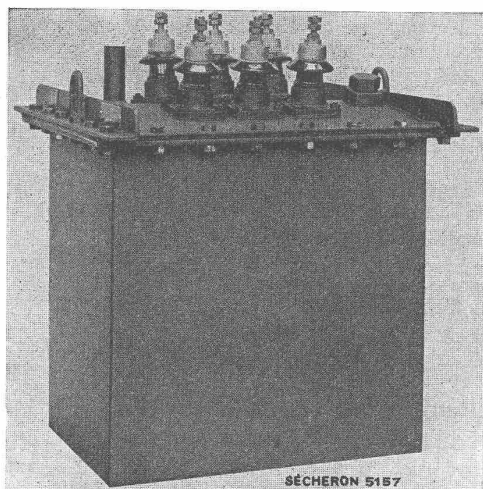
Gesellschaft der Ludw. von Roll'schen Eisenwerke A. G.

Werke in Gerlafingen (Hauptsitz), Klus, Choindoz, Rondez, Olten und Bern

**Drehschieber  
mit Ringkolbenantrieb**

in Auftrag: 5 Gross-Schieber  
für das Kraftwerk Innertkirchen

# SÉCHERON



Selbsttätige Sécheron-Netzregler Bauart RI  
**zur Konstanthaltung  
 der Gebrauchsspannung**

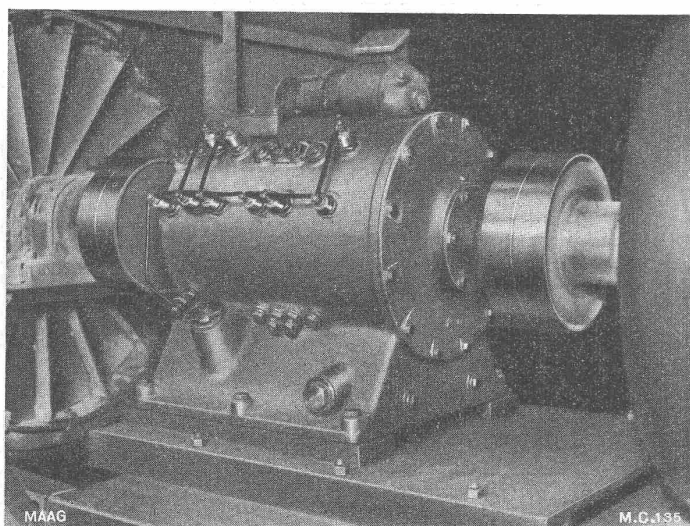
in Niederspannungsnetzen.

Verlangen Sie unsere Druckschrift R 63 d

**Selbsttätige Regler  
 Motoren und Generatoren  
 Transformatoren  
 Elektrische Traktion  
 Quecksilberdampfgleichrichter  
 Elektrische Schweissung**

**S.A. DES ATELIERS DE SÉCHERON-GENÈVE**

# MAAG ZAHNRÄDER



**Elektromechanische  
 MAAG-COTAL**

**Schaltgetriebe**

zum Wechseln der Drehzahl während des Laufes, eignen sich besonders für:

Strassen- und Schienenfahrzeuge, Werkzeugmaschinen aller Art, Gebläse, Kompressoren, Pumpen, Walz-, Zieh- und Streckzüge, Transportbänder- und Ketten, Hebezeuge und Baggerwerke

Leistungsbereich von 10 ÷ 800 PS bei 2 ÷ 16 Drehzahlstufen.

**Hoher Wirkungsgrad  
 Lange Lebensdauer  
 Einfache Fernsteuerung**

MAAG-COTAL-Schaltgetriebe zum Antrieb eines Kesselgebläses. — Antriebsleistung 60 PS. 8 Geschwindigkeitsstufen zwischen 970 und 195 t/min.

**MAAG-ZAHNRÄDER AKTIENGESELLSCHAFT, ZÜRICH**

# Neutrale Berater

Den FACHMANN zuziehen, heisst Geld sparen

Die Durchdringung unseres täglichen Lebens mit immer neuen Anwendungen der Technik machen es dem Einzelnen, sei er Fachmann oder Laie, unmöglich, ganze Gebiete mit seinen technischen Kenntnissen zu beherrschen. Die moderne Art der Werbung für den Absatz von Produkten und Methoden, bedingt durch die Enge unseres Lebensraumes, hilft mit, einen Zustand zu schaffen, der des Fachspezialisten nicht entzogen kann.

Nur der neutrale, von Fabrikations- und Lieferfirmen unabhängige Fachmann kann Gewähr bieten, in seinen Projekten, Bauleitungen und Beratungen die Entscheidungen auf seinem Spezialgebiet so zu treffen, dass sie sich tech-

nisch und wirtschaftlich zweckmässig in das Ganze einordnen.

Der neutrale Berater befasst sich nicht nur mit Beratungen, sondern auch mit Projekten und der Bauleitung von Bauten. Seine Projekte erlauben die Einholung einwandfreier Angebote von Lieferanten und Unternehmungen und seine Bauleitung bietet Gewähr für zweckmässige Ausführung der Einzelheiten und Vermeidung kostspieliger Versuche und lässiger oder betrieblich ungenügender Ausführung.

Die Beiziehung des neutralen Beraters gründet sich auf das Vertrauen, das man seinen Kenntnissen und Fähigkeiten und seiner Erfahrung entgegenbringt.

## M. WEGENSTEIN

Dipl. Ing. S. I. A., Ingenieurbureau  
ZÜRICH, Rämistr. 7      Telefon 2 29 27

Wasserbau,      Hoch- und      Tiefbau

## A. GUYER & W. NAEGELI

Ing.-Bureau S. I. A. seit 1917  
WINTERTHUR, Stadthausstr. 39 Tel. 2 25 40  
vis-à-vis Stadthaus

Wasserversorgungen, Kanalisationen  
Kläranlagen, Eisenbeton

## HERMANN MEIER

Dipl. Ing. S. I. A.  
ZÜRICH 1, Bahnhofquai 15, Telefon 3 19 48

Vorprojekte für sanitäre Anlagen  
als einheitliche Basis für Submissionen, mit kompl. dimensionierten Plänen, approximative Kostenanschläge, Offertenvergleiche, Baukontrollen, Expertisen, Bau- und Betriebskosten von Warmwasserversorgungen

## SCHALLSCHUTZ. PFEIFFER-WINTERTHUR

Telefon 2 65 29



Rufen Sie den unabhängigen Bauakustiker schon bei der Aufstellung der ersten Projekte. Konstruktion und Schallschutz hängen unzertrennlich zusammen. Nachträglich Isolieren ist teuer und oft nicht mehr möglich.

Beachten Sie bitte den Text der nächsten Inserate.

## RUDOLF DICK

DIPL.-ING. S. I. A.

INGENIEURBUREAU · LUZERN  
Zentralstrasse 45 · Bundesplatz (Capitol) · Telefon:  
Bureau 2 09 65, Privat 2 00 64 - Postcheck-Konto VII 5813

Brücken- und Hochbau in Eisen und Eisenbeton  
Neuzeitliche Holzkonstruktionen, Statische  
Berechnungen, Wehrbauten, Krane, Montagen

## P. ZIGERLI

Ingenieur S. I. A.  
ZÜRICH, Bahnhofstr. 67      Telefon 5 29 84

Spezialbureau f. Abwasser-Reinigung, Kläranlagen,  
Kanalisationen u. Wasserversorgung. - Biologische  
Schnellreinigung v. Abwässern nach d. Z-Verfahren

## RUD. WIESENDANGER

Beratender Ingenieur  
ZÜRICH 6, Stüssistr. 20      Telefon 6 42 65

HEIZUNG } für Privat, Gewerbe, Industrie und öffentliche  
LÜFTUNG } Gebäude jeder Art und jeden Umfanges.  
80 jährige In- und Auslandspraxis.

## ERWIN MAIER

Berat. Ing., Ingenieurbureau  
Dipl. Ing. E. T. H. und S. I. A.  
SCHAFFHAUSEN, Kometensträsschen 27 Tel. 516 56

Eisen- und Holzbau, Eisenbeton im Hoch- und Tiefbau.  
Wasserbau und Flusskorrekturen, Abwasserreinigung  
Beratung, Pläne, Projekte, Bauleitungen und Gutachten

## WALTER GROEBLI

Dipl. Ing. E. T. H., Ingenieurbureau  
ZÜRICH 1, Pelikanstr. 6      Telefon 7 05 96

Projektierung, Bauleitung, Gutachten  
Spezialität: Industriebauten

## CARL ERNI

Ingenieur-Bureau  
LUZERN, Alpenstr. 4      Telefon 2 01 87

Eisenbeton      Stahl- und Holz-Bau  
Strassenbau, Wasserbau, Kläranlagen

Der beratende Ingenieur befasst sich nicht nur mit Beratungen, sondern auch mit Projekten und der Bauleitung von Bauten. Seine Projekte erlauben die Einholung einwandfreier Angebote von Lieferanten und Unternehmungen und seine Bauleitung bietet Gewähr für zweckmässige Ausführung der Einzelheiten und Vermeidung kostspieliger Versuche.



**S.T.S.**

**Schweizer. Technische Stellenvermittlung**  
**Service Technique Suisse de placement**  
**Servizio Tecnico Svizzero di collocamento**  
**Swiss Technical Service of employment**

ZÜRICH, Tiefenhöfe 11 — Telefon: 35426 — Telegr.: STSINGENIEUR ZÜRICH.  
 Für Arbeitgeber kostenlos. Für Stellensuchende Einschreibgebühr 2 Fr. für 3 Monate.  
 Bewerber wollen Anmeldebogen verlangen. *Auskunft* über offene Stellen und Weiterleitung von Offerten erfolgt *nur gegenüber Eingeschriebenen*.

**MASCHINEN-ABTEILUNG**

- 777 **Maschinen-Techniker**, mit Praxis in Werkzeugmaschinen. Schweiz. S. 4. Okt.  
 869 **Dipl. Maschinen-Ingenieur od. -Techniker**. Nordostschweiz. S. 1. Nov.  
 915 **Chemiker-Physiker od. Physiker-Chemiker**. S. 15. Nov.  
 923 **Elektro-Techniker**. Baldigst. Schweiz. S. 22. Nov.  
 933 **Heizungs-Techniker**, für Kessel- u. Apparatebau. S. 22. Nov.  
 935 **Elektro-Techniker**, für Kleinapparatebau. S. 22. Nov.  
 971 **Dipl. Elektro-Ingenieur**, für Wechselstromgeneratoren. Ostschweiz. S. 29. Nov.  
 1003 **Dipl. Maschinen-Techniker**, mit Praxis im Bau von Färbereimaschinen. 30 bis 35 Jahre. Ostschweiz.  
 1007 **Dipl. Maschinen-Techniker**, mit Praxis im allgem. Maschinenbau (Grossmaschinenbau). Ostschweiz.  
 1009 **Betriebs-Techniker**, mit Lehre als Feinmechanik u. Technik. Feinmechanische Werkstätte Ostschweiz.  
 1013 **Maschinen-Techniker**, mit Erfahrungen in Präzisions-, Stanz- u. Pressenteilen, für Leitung einer Abteilung. Fabrik Nähe Biel.

1015 **Chemiker**, für ein chemisches Laboratorium. Ostschweiz.

**BAU-ABTEILUNG**

- 852 **Bau-Ingenieur**, für Eisenhoch- u. Tiefbauunternehmen. Schweiz.  
 1224 **Techniker**, für Detailpläne von Eisenbetonkonstruktionen. Schweiz. S. 4. Okt.  
 1286 **Hochbau-Techniker ev. Innen-Architekt**. Zürich. S. 1. Nov.  
 1340 **Tiefbau-Techniker**. Westschweiz. S. 15. November.  
 1348 **Bau-Ingenieur**, Statiker. Nordwestschweiz. S. 15. Nov.  
 1386 **Dipl. Bau-Ingenieur**. Nordwestschweiz. S. 29. Nov.  
 1406 **Tiefbau-Techniker**, für Luftschutzbauten. Französisch. Schweiz.  
 1410 **Dipl. Hochbau-Techniker**, mit Praxis in Industriebauten. Baldigst. Arch.-Bureau Ostschweiz.  
 1412 **Tiefbau-Techniker**, mit Praxis in Gewässerkorrekturen u. Drainage-Arbeiten. Sofort. Berner-Jura.  
 1414 **Dipl. Bau-Ingenieur E. T. H.**, für technische Leitung einer Bauunternehmung Ostschweiz. Beteiligung erwünscht, jedoch nicht Bedingung. Eintritt Februar 1942.  
 1416 **Dipl. Bau-Ingenieure u. Dipl. Tiefbau-Techniker**, als Assistenten der Abschnittsleiter bei Tunnel- u. Talsperrenbau u. Mitarbeit im techn. Bureau. Gros-kraftwerkbau in Norwegen. Nähere Angaben bei der S.T.S.  
 1420 **Tiefbau-Techniker**, mit Bauplatzpraxis, speziell für Absteckungen bei einer hochalpinen Baustelle. Sofort. Zürich.  
 1424 **Dipl. Kultur- od. Bau-Ingenieur ev. Dipl. Tiefbau-Techniker**, mit Baupraxis, ev. Geometer, mit Tiefbaupraxis. Sofort. Techn. Bureau. Schweiz.  
 1426 **Bauführer**, mit Praxis in Hochbauten. Italienisch. Eintritt 1. Jan. 1942. Tessin.

**TECHNIKUM WINTERTHUR**

Infolge Hinschiedes des bisherigen Inhabers ist am Technikum Winterthur eine

**LEHRSTELLE**

für tiefbautechnische Fächer

(Brücken-, Eisenbeton-, Stahl-, Holz-, Strassen- und Tunnelbau)

auf den 15. April 1942 oder später zu besetzen.

Die Bewerber haben sich über eine gute Allgemeinbildung und über eine mehrjährige, einschlägige Praxis als Ingenieur auszuweisen. Ueber die näheren Bedingungen und die mit einer Bewerbung einzureichenden Ausweise erteilt die Direktion des Technikums Auskunft. Die Bewerbungen sind der **Erziehungsdirektion des Kantons Zürich, Walcheplatz 2, Zürich, bis spätestens 3. Januar 1942** schriftlich einzureichen.

Zürich, den 10. Dezember 1941.

**DIE ERZIEHUNGSDIREKTION.**

**CONCOURS****DE PROJETS DE BATIMENTS SCOLAIRES, A BULLE.**

La **Commune de Bulle** ouvre un concours de projets pour la construction de bâtiments scolaires, avec halle de gymnastique, pour les besoins des Ecoles primaires et de l'Ecole secondaire de la Gruyère.

Sont admis à concourir, les architectes fribourgeois, quel que soit leur domicile et les architectes suisses, établis dans le canton de Fribourg, depuis le 1er janvier 1940.

Le concours est soumis aux nouveaux principes de la S. I. A. du 18 octobre 1941.

Le programme du concours est délivré, contre dépôt du montant de fr. 10.—, par le **Bureau Technique de la Ville de Bulle**, où les renseignements complémentaires peuvent être demandés jusqu'au 31 décembre 1941.

Une somme de fr. 9000.— est prévue pour 4 à 5 prix.

D'autres projets peuvent être achetés sur proposition du Jury.

Remise des projets jusqu'au 16 mars 1942, à 18 heures.

Bulle, le 9 décembre 1941.

**Le Conseil communal de Bulle.**



**GESUCHT** von gutbeschäftigtem Architekturbureau in der Ostschweiz ein

**ARCHITEKT**

oder künstlerisch begabter **HOCHBAUTECHNIKER** mit Bureau-Praxis für Projekt- und Werkpläne. Guter Darsteller bevorzugt. Antritt wenn möglich sofort. Bei Konvenienz Dauerstelle, eventuell als Bureauchef. — Offerten unter Chiffre G. H. 316 an Guggeblühl & Huber, Verlag, Zürich.

**WETTBEWERB**

zur Erlangung von Plänen für die Gestaltung des Ebnet-Areal in Herisau.

Der **Gemeinderat von Herisau** eröffnet unter den in den Kantonen Appenzell A. Rh., J. Rh. und St. Gallen seit mindestens 1. Dezember 1940 ansässigen Architekten schweizerischer Nationalität und den im Kanton Appenzell A. Rh. verbürgerten aber auswärts wohnenden, einen öffentlichen

**Wettbewerb zur Erlangung von generellen Ideen über die Ausgestaltung des Ebnet-Areals sowie Entwürfen für ein Realschulgebäude mit Turnhalle.**

Die Entwürfe sind bis zum **8. April 1942 dem Gemeindebauamt Herisau** einzureichen oder einzusenden, woselbst die Unterlagen gegen Entrichtung von 10 Fr. bezogen werden können. **Herisau, den 8. Dezember 1941.**

Im Auftrag des Gemeinderates:  
**DER GEMEINDEBAUMEISTER.**

Bei Erstellung eines Jahresauftrages (52 Anzeigen)  
 kostet diese Fläche, Grösse 1/32 Seite, **Fr. 9.35.**

**OMS**

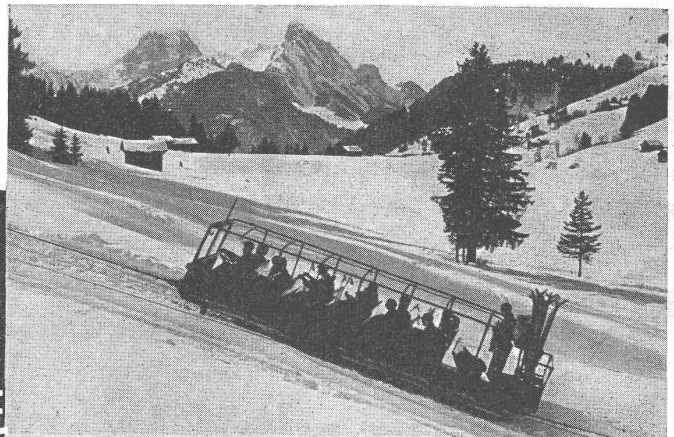
**-Kläranlagen A.-G., Goldbach-Zürich**

**Zentralkläranlagen Hausklärgruben**

das Frischwasser-Klärverfahren mit automatischer Schwimmstoffabscheidung



## SCHLITTEN-AUFZÜGE

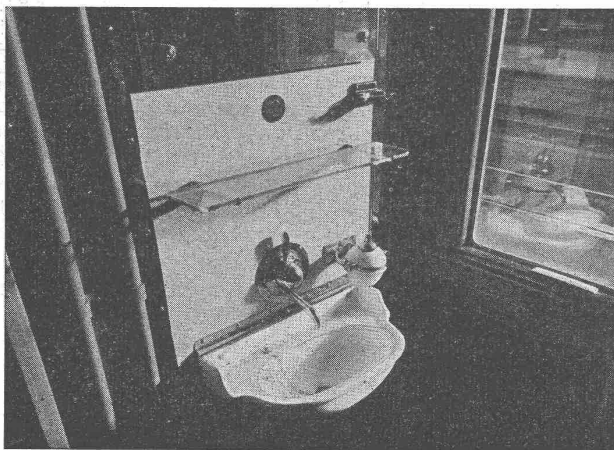


Stand- und Luftseilbahnen, Förderwinden, Eisenbahn- und Zahnradbahnmaterial, Krane, Verladeanlagen, Windwerke und Schützen für Stauwehrranlagen, Rechenreinigungsmaschinen, Allgemeiner Maschinenbau

Gesellschaft der Ludw. von Roll'schen Eisenwerke A.G.,  
Giesserei Bern Werke in Gerlafingen (Hauptsitz) Klus, Choindoz, Rondez, Olten u. Bern

## GLANZ & Eternit

### Platten



Auch die SBB verwenden als zweckdienlichen Wandschutz hinter den Lavoirs in ihren neuen Wagen diesen hübschen und dauerhaften Wandschutz.

**GLANZ - ETERNIT AG. NIEDERURNEN, TEL. 4 16 71**

**norm**

## BETON-PANZERTÜREN

Stahlblechmantel mit eingebauter Armierung, der auf der Baustelle ausbetoniert wird.

3 Ausführungen: Splittersicher bis nahtreffersicher. — Verlangen Sie Spezialkatalog von

**Metallbau AG**

Zürich-Albisrieden / Tel. 706 77