

**Zeitschrift:** Schweizerische Bauzeitung  
**Herausgeber:** Verlags-AG der akademischen technischen Vereine  
**Band:** 117/118 (1941)  
**Heft:** 24

## **Werbung**

### **Nutzungsbedingungen**

Die ETH-Bibliothek ist die Anbieterin der digitalisierten Zeitschriften auf E-Periodica. Sie besitzt keine Urheberrechte an den Zeitschriften und ist nicht verantwortlich für deren Inhalte. Die Rechte liegen in der Regel bei den Herausgebern beziehungsweise den externen Rechteinhabern. Das Veröffentlichen von Bildern in Print- und Online-Publikationen sowie auf Social Media-Kanälen oder Webseiten ist nur mit vorheriger Genehmigung der Rechteinhaber erlaubt. [Mehr erfahren](#)

### **Conditions d'utilisation**

L'ETH Library est le fournisseur des revues numérisées. Elle ne détient aucun droit d'auteur sur les revues et n'est pas responsable de leur contenu. En règle générale, les droits sont détenus par les éditeurs ou les détenteurs de droits externes. La reproduction d'images dans des publications imprimées ou en ligne ainsi que sur des canaux de médias sociaux ou des sites web n'est autorisée qu'avec l'accord préalable des détenteurs des droits. [En savoir plus](#)

### **Terms of use**

The ETH Library is the provider of the digitised journals. It does not own any copyrights to the journals and is not responsible for their content. The rights usually lie with the publishers or the external rights holders. Publishing images in print and online publications, as well as on social media channels or websites, is only permitted with the prior consent of the rights holders. [Find out more](#)

**Download PDF:** 22.02.2026

**ETH-Bibliothek Zürich, E-Periodica, <https://www.e-periodica.ch>**

# SCHWEIZERISCHE BAUZEITUNG

WOCHENSCHRIFT FÜR ARCHITEKTUR / INGENIEURWESEN / MASCHINENTECHNIK  
REVUE POLYTECHNIQUE SUISSE

ORGAN DES SCHWEIZERISCHEN INGENIEUR- UND ARCHITEKTEN-VEREINS  
UND DER GESELLSCHAFT EHEMAL. STUDIERENDER DER EIDG. TECHN. HOCHSCHULE  
GEGRÜNDET 1883 VON ING. A. WALDNER / HERAUSGEGEBEN VON ING. C. JEGHER

Vereins-Mitglieder, beim Verlag: Schweiz 36 Fr.,  
Ausland 44 Fr. jährl.; Nicht-Mitglieder: Schweiz  
44 Fr.; Ausland 54 Fr., postamtlich abonniert  
44 Fr. zuzüglich Gebühren. / Einzel-Nr. 1 Fr.

VERLAG C. & W. JEGHER, ZÜRICH  
Dianastrasse 5 / Postcheck VIII 6110  
Telephon: 34507 ■ In Kommission  
bei Rascher & Cie., Zürich u. Leipzig

Anzeigen durch GUGGENBUHL & HUBER,  
Zürich, Hirschengraben 20, Postcheck VIII 26415,  
Telephon 27816 / Der Anzeigen-Preis beträgt  
pro ganze Seite 240 Fr., Rabatte nach Tarif

## AUFZÜGE

für

Personen - Waren  
Speisen - Akten

mit und ohne Feineinstellung

*Gebauer*

## ZÜRICH

Birmensdorferstrasse 273  
Telephon 3 21 66



## WALTER J. HELLER & Co.

### BAUUNTERNEHMUNG

BERN — SCHLOSSTRASSE 119 — TEL. 2 20 36

MAMMUT



## Asphalt-Emulsion AG Zürich

Telephon 58.866

erstellt zuverlässig

Löwenstrasse 11



**TURICUM**  
Teerfreie Dachpappe

### Terrassen, Flachdächer, Grundwasser-Isolierungen

Vollständige

## ZEICHEN-EINRICHTUNGEN

Zeichentische, Zeichenmaschinen, Zeichen-Registaturen und -Schränke,  
Plan-Einfassverfahren, Bogenlampen, Lichtpause- u. Kopier-Einrichtungen  
Sämtliches Zeichenmaterial wie Zeichen-Papiere, -Geräte, -Instrumente,  
Normalienblätter, Reisszeuge und Reissbretter, Rechenschieber.

Gebrüder Scholl AG Zürich Poststrasse 3 Tel. 357 10 Seit 1865

# Scholl

## A.-G. für Grundwasserbauten, Bern

### Kernbohrungen in unzusammenhängenden Bodenschichten

(Patent Nr. 18 11 91)

## SIFRAG

SIEBENMANN & FREI A.G. BERN KONSUMSTRASSE 4

*baut erstklassige Ventilationsanlagen*

**Schweisskurs des Schweiz. Acetylen-Vereins.** Vom 19. bis 24. Januar 1942 findet im «Haus der Schweisstech-nik» in Basel, St. Albanvorstadt 95, wiederum ein prak-tischer Kurs für autogenes und elektrisches Schweißen statt, mit Übungen für jeden Teilnehmer. Theoretische Vorträge, Demonstrationen und Lehrfilmvorführungen erklären die Schweisstech-nik nach allen Seiten. Geschweisst werden Eisen, Stahl, Gusseisen und Spezialmetalle, für Neuanfertigung und Reparaturen; ebenso wird das Lotschweißen geübt, was für Gussreparaturen und Eisenschweißen von grösster Bedeutung ist. Vom 26. bis 31. Januar 1942 wird eine fakultative Kurs-woche angegliedert, die zur weiteren Vervollkommnung und

zur Übung im Schweißen dient. Diese Gelegenheit zur prak-tischen und theoretischen Ausbildung in der Metallverarbeitung ist für alle metallverarbeitenden Berufe von besonderem Wert.

Die schweizerische Kunstlederindustrie stellt ein Tisch-tuch her, das auf den ersten Blick einem gewebten Tuch zum Ver-wechseln ähnlich sieht, geschmeidig ist und auch nicht bricht, wenn es zusammengefaltet beiseite gelegt wird. Nicht einmal heisse Platten schaden diesem robusten Tuch oder kleben an seiner hübsch und vielfältig gemusterten Oberfläche. Ferner stellt sie Kunstleder her, das der Schuhmacher zu Zwischen-sohlen, Absätzen und Hinterkappen verarbeitet.

# GEBRÜDER RÜTTIMANN

AKTIENGESELLSCHAFT FÜR ELEKTRISCHE UNTERNEHMUNGEN

Fern- 042  
Telephon: 41125

## ZUG

**Spezialgeschäft für Frei- und Kabelleitungen jeder Art.**

**Schwebebahnen.**

**Trolleybus- und Bahnleitungen.**

## NAEGELI & CO., BERN

PATENTANWALTSBUREAU, BUNDESGASSE 16

### Patentverkauf od. Lizenzabgabe

Die Inhaber der folgenden schweizerischen Patente wünschen mit schweizerischen Fabrikanten bzw. Interes-senten, in Verbindung zu treten und sind gerne bereit, Lizenzen zu erteilen oder die Patente zu verkaufen.

- Nr. 152806 vom 12. November 1930, auf: „Tranche neige“
- Nr. 202086 vom 20. Januar 1938, auf: „Kondensator, bezw. Kondensatordurchführung und Verfahren zur Herstellung derselben“.
- Nr. 185983 vom 2. November 1935, auf: „Kinematographi-sche Aufnahmekamera“.
- Nr. 186862 vom 2. November 1935, auf: „Kinematographi-sche Aufnahmekamera mit mechanischem An-trieb“.
- Nr. 188685 vom 24. Juli 1935, auf: „Dichtung für rotierende Körper mit Oelschmierung“.
- Nr. 208788 vom 11. Januar 1936, auf: „Verfahren zur Her-stellung von Metallen durch Reduktion von Erzen mit Hilfe von Strömen hoher Frequenz“.

Gefl. Offerten oder Vorschläge werden durch Herren **NAEGELI & CO., Patentanwaltsbureau, BERN, Bundes-gasse 16, weiterbefördert.**

Voralpines Knaben-

## INSTITUT auf dem ROSENBERG über ST. GALLEN

Alle Schulstufen von Primarschule bis Maturität und Handelsdiplom. Vorbe-reitung für Aufnahmeprüfung in Handelshochschule St. Gallen, E. T. H., Ver-kehrsschule und Technikum. Kant. Maturitätsberechtigung, Staatl. Sprachkurse. Offiz. deutsches, französ. und englisches Sprachdiplom. Schüler-Werkstätten.

### Grundgedanken:

1. Schulung des Geistes durch Individualunterricht in beweglichen Klein-  
klassen.
2. Entfaltung der Persönlichkeit durch das Leben in der Inter-  
natsgemeinschaft.
3. Stärkung der Gesundheit durch neuzeitliches  
Turn- und Sporttraining in gesunder Höhenlandschaft. (800 m ü. M.).

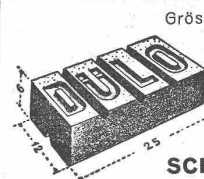
Auskunft d. d. Direkt.: **Dr. LUSSER, Dr. GADEMANN, Dr. REINHARD.**



Gebr. Tuchschild,  
Zürich, Löwenstr. 19

Frauenfeld  
Tel. 32301

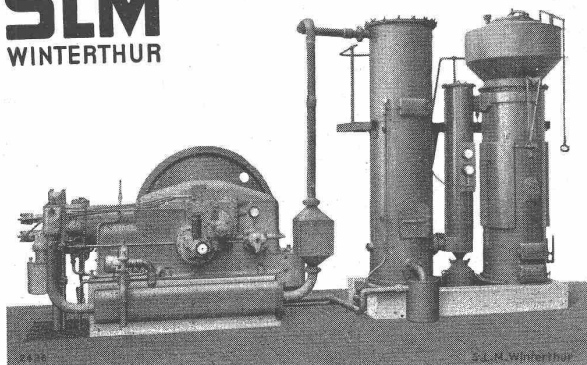
## DULO-Dübelstein-Lotzwil



Grösse 6x12x25 cm, Normalformat 1/2, 1/4, 1/2 und 3/4 teilbar oder auf Wunsch eingefräst (auch in der Längs-  
richtung). Allseitig schraub- u. nagelfest. Volu-  
menbeständig. Verlangen Sie Muster.

Weitere Bauspezialitäten: Drahtziegelgewebe,  
Ideal-Rabitz, Streckrabitz, Drahtgeflechte,  
rohes Betonstahl-Einlagegewebe.

**SCHWEIZ. DRAHTZIEGELFABRIK A. - G.**  
LOTZWIL (Bern) Tel. 6 01 73

**SLM**  
 WINTERTHUR

*Ersatz flüssiger Brennstoffe durch*

# HOLZGAS

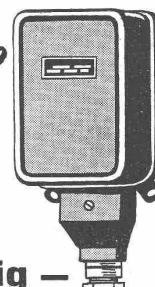
Komplette Gaserzeugungsanlagen mit Motoren von 20 bis 200 PS

 Umbau bestehender Dieselanlagen auf Gasbetrieb  
 Generatoren für industrielle Feuerungen

**Schweiz. Lokomotiv- und Maschinenfabrik  
 Winterthur**

*Sind Sie ein guter Wetterprophet?*

Jn - 956



**Gleichgültig —**  
**dieser kleine, einfache Apparat**  
 reguliert Ihre Heizanlage selbsttätig  
 entsprechend jeder Witterung, bei gering-  
 stem Aufwand an Arbeit und Brennstoff.

**LANDIS & GYR, ZUG**

 Selbsttätige Temperaturregel-  
 apparate für Zentralheizungen

**Der beste Schutz** gegen Einfall von Regen und gegen die Folgen durchnässter Kamine ist unser neuer **patentierter Wetterschutzdeckel** aus Spezialbeton.

Wenig geheizte Kaminanlagen sind oft ganz schlecht anzufeuern. Nach langen Regenperioden ist ein offenes Kamin durchnässt und ein Anheizen oft sehr schwierig.

 Unser **Wetterschutzdeckel** verbunden mit unserm **Kaminaufsatz** bietet besten Schutz und gewährt zugleich erhöhten Rauchabzug.

 Einfaches Versetzen, keine grossen Kosten.  
 Für Bestellungen ist das Kaminaussenmass anzugeben.

**Spezialbeton A.-G.**

Staad 21.34 Basel 25.936


**Kunststeinwerke**

Bern 46.511 Zürich 58.217

## Sämtliche Isolier-Unterlagsböden

im Palazzo Pax, Locarno

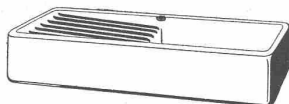
**ING. A. TOBLER**

 Fugenlose Bodenbeläge  
 ZÜRICH Tel. 3 39 27



# Die Flamme

... ist das Wahrzeichen für die  
läuternde Kraft des Feuers.  
Die keramische Industrie be-  
dient sich der Flamme in Form  
wohlbemessener Hitze beim  
Brennprozess. Auf die richtige  
Dosierung, hochwertiges Roh-  
material, peinlich exakte Ver-  
arbeitung, kurz auf die Erfah-  
rung kommt es an.



9 41

Bei der Bestellung von kera-  
mischen Erzeugnissen, Wand-  
und Bodenplatten achten Sie  
stets auf

*die Flamme*

das Warenzeichen der überall  
bewährten Schweizer Erzeug-  
nisse der

AKTIEN-GESELLSCHAFT FÜR  
KERAMISCHE INDUSTRIE

LAUFEN



LAUFEN

Annen

**L. & C. HARDTMUTH  
KOH-I-NOOR**  
Qualitätsstifte  
goldversiegelt  
daher  
klimabeständig

Der goldene Lacküberzug  
der Stiften schützt  
Mine und Holz vor der  
Luftfeuchtigkeit.



OFFRES D'EXPLOITATION DE BREVETS D'INVENTION  
**IMER, DÉRIAZ & C<sup>IE</sup>**  
CONSEILS EN PROPRIÉTÉ INDUSTRIELLE  
— MAISON FONDÉE EN 1877 — GENEVE

Die Inhaber folgender schweizerischen Patente wünschen mit  
schweizerischen Fabrikanten, bezw. Interessenten in Verbindung  
zu treten und sind gerne bereit Lizenzen zu erteilen oder die  
Patente zu verkaufen.

- No. 199391** vom 25. November 1937, für: „Verfahren zur Herstel-  
lung von Asbestzementröhren“.
- No. 156745** vom 6. März 1931, für: „Procédé de fabrication de  
chromates et de bichromates“.
- No. 159662** vom 6. März 1931 und Zusatz **No. 160073** vom 6. März  
1931, für: „Procédé de préparation de bichromate  
de sodium“.
- No. 159663** vom 11. Mai 1931, für: „Procédé d'oxydation du to-  
luène“.
- No. 160754** vom 14. Januar 1932, für: „Procédé pour la fabrication  
de bichromates“.
- No. 187419** vom 15. Dezember 1933, für: „Verfahren zur Herstel-  
lung von Natriumbichromat unter gleichzeitiger Bildung  
von Natriumphosphat“.
- No. 196000** vom 15. Dezember 1936, für: „Vorrichtung zum ver-  
hältnismässigen Zusetzen von Flüssigkeiten und Gasen  
zu einem durch eine Leitung strömenden Fluidum“.
- No. 144020** vom 7. Februar 1929, für: „Machine typographique à  
composer“.
- No. 161381** vom 24. Dezember 1931, für: „Procédé pour la fabri-  
cation par refouillage de corps creux d'une seule  
pièce constituée par une tête et une tige“.
- No. 173682** vom 29. Mai 1934, für: „Capsule de bouchage pour  
bouteilles et autres récipients dont le goulot com-  
porte un bouchet et un pas de vis“.
- No. 201966** vom 23. Juli 1937, für: „Verfahren zum Trennen von  
Kunstharzen“.

Gefl. Offerten oder Vorschläge werden durch Herren **IMER,  
DÉRIAZ & C<sup>IE</sup>**, Ingénieurs-conseils, 14, Rue du Mont-Blanc,  
GENÈVE, weiterbefördert.