

Zeitschrift: Schweizerische Bauzeitung
Herausgeber: Verlags-AG der akademischen technischen Vereine
Band: 117/118 (1941)
Heft: 22

Werbung

Nutzungsbedingungen

Die ETH-Bibliothek ist die Anbieterin der digitalisierten Zeitschriften auf E-Periodica. Sie besitzt keine Urheberrechte an den Zeitschriften und ist nicht verantwortlich für deren Inhalte. Die Rechte liegen in der Regel bei den Herausgebern beziehungsweise den externen Rechteinhabern. Das Veröffentlichen von Bildern in Print- und Online-Publikationen sowie auf Social Media-Kanälen oder Webseiten ist nur mit vorheriger Genehmigung der Rechteinhaber erlaubt. [Mehr erfahren](#)

Conditions d'utilisation

L'ETH Library est le fournisseur des revues numérisées. Elle ne détient aucun droit d'auteur sur les revues et n'est pas responsable de leur contenu. En règle générale, les droits sont détenus par les éditeurs ou les détenteurs de droits externes. La reproduction d'images dans des publications imprimées ou en ligne ainsi que sur des canaux de médias sociaux ou des sites web n'est autorisée qu'avec l'accord préalable des détenteurs des droits. [En savoir plus](#)

Terms of use

The ETH Library is the provider of the digitised journals. It does not own any copyrights to the journals and is not responsible for their content. The rights usually lie with the publishers or the external rights holders. Publishing images in print and online publications, as well as on social media channels or websites, is only permitted with the prior consent of the rights holders. [Find out more](#)

Download PDF: 23.02.2026

ETH-Bibliothek Zürich, E-Periodica, <https://www.e-periodica.ch>

SCHWEIZERISCHE BAUZEITUNG

WOCHENSCHRIFT FÜR ARCHITEKTUR / INGENIEURWESEN / MASCHINENTECHNIK

REVUE POLYTECHNIQUE SUISSE

ORGAN DES SCHWEIZERISCHEN INGENIEUR- UND ARCHITEKTEN-VEREINS
UND DER GESELLSCHAFT EHEMAL. STUDIERENDER DER EIDG. TECHN. HOCHSCHULE
GEGRÜNDET 1883 VON ING. A. WALDNER / HERAUSGEGEBEN VON ING. C. JEGHER

Vereins-Mitglieder, beim Verlag: Schweiz 36 Fr.,
Ausland 44 Fr. jährl.; Nicht-Mitglieder: Schweiz
44 Fr.; Ausland 54 Fr., postamtlich abonniert
44 Fr. zuzüglich Gebühren. / Einzel-Nr. 1 Fr.

VERLAG C. & W. JEGHER, ZÜRICH
Dianastrasse 5 / Postcheck VIII 6110
Telephon: 34507 ■ In Kommission
bei Rascher & Cie., Zürich u. Leipzig

Anzeigen durch GUGGENBUHL & HUBER,
Zürich, Hirschengraben 20, Postcheck VIII 26415,
Telephon 27816 / Der Anzeigen-Preis beträgt
pro ganze Seite 240 Fr., Rabatte nach Tarif

Fenster



Kiefer Zürich

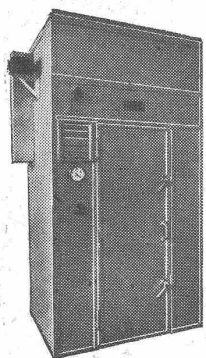
Hch. **Lier**

Deckenheizungen
System Critall

Lüftungsanlagen

Heizungen aller Systeme

Heizungs-Ingenieur S.I.A. Zürich 4 Badenerstrasse 440 / Tel. 39205



LUWA-Trockenanlagen

für die
gesamte Industrie

Spezielle Erfahrung in:

Trocknung von Obst, Gemüse, Kartoffeln

Trocknung von Lack- und Farben, Textilien

Holztrocknung - Trocknung von organischen und anorganischen Produkten

Verlangen Sie unverbindlich Prospekte oder Ingenieur-Besuche



LUWA A.G. ZÜRICH 11

Telephon 6 64 60-62

Spezialfabrik für luft- und wärmetechnische Anlagen



WALTER J. HELLER & Co.
BAUUNTERNEHMUNG

BERN — SCHLOSSTRASSE 119 — TEL. 2 20 36

Für ihn längst keine Frage mehr:
er zeichnet nur mit

CASTELL
lichtpausreif

Allen
technischen
Berufen gewidmet

hat A. W. FABER seine beste Leistung: den Zeichenstift CASTELL. Sie als Konstrukteur, Ingenieur od. Architekt bewerten das richtig: sofort *lichtpausreif* zeichnen, ohne jede zusätzliche Nachbehandlung - das ist zeit-, energie- und geldsparend.

CASTELL

Nr. 9000

Stück Fr. -.55
Dtzd. Fr. 5.50

Man zeichnet heute „lichtpausreif“. Fast 90% aller techn. Zeichnungen kommen als Bleistiftzeichnung zum Lichtpauser. CASTELL ist grafitgesättigt und wird auf Microlettemühlen DRP. besonders gemahlen. Deshalb zeichnet CASTELL scharf deckend, also lichtpausreif! Die CASTELL-Härtenskala ist auf die Belange aller techn. Berufe abgestimmt. Verlangen Sie den Prospekt 1/132 von Ihrem Lichtpauser oder Fachhändler.



AW FABER CASTELL

welterprobt und als führend anerkannt

UTO

Aufzug- und Kranfabrik A.-G.
Zürich-Altstetten

Telephon 5 58 10

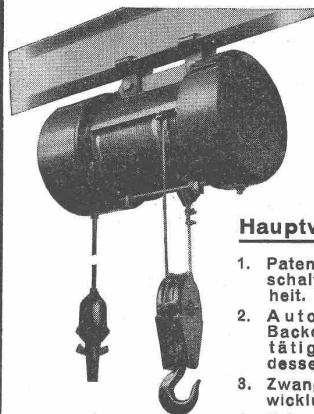
Unsere Spezialitäten:

Elektr. Aufzüge für jeden Zweck
Elektro-Züge — Elektro-Katzen
Transportanlagen — Krane
Roll- und Schiebetransporte

Unsere

ELEKTRO-ZÜGE

neuester
Konstruktion

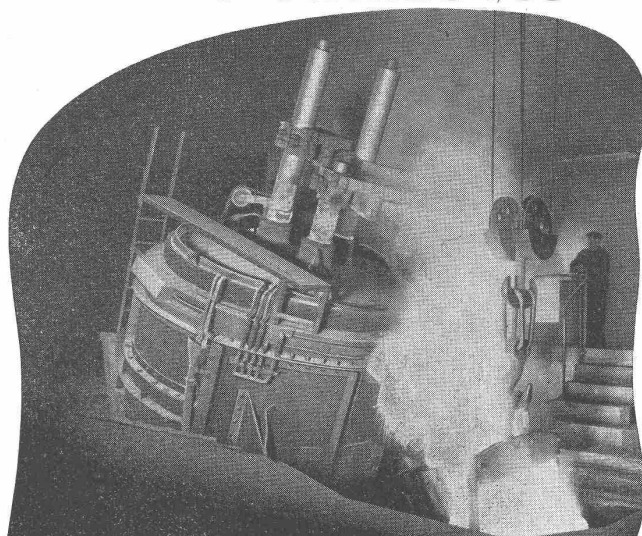


sind nach den letzten Erfahrungen im Hebezeugbau konstruiert

Hauptvorteile:

1. Patentierte Steuerung mit Druckknopfschalter mit höchster Betriebssicherheit.
2. Automatische, doppeltwirkende Backenbremse, durch Servo-Motor betätigt, ohne Bremsmagnet mit dessen Nachteilen.
3. Zwangsläufige Seilführung mit Seilbewicklungsvorrichtung.
4. Feingang 1:10 mit durch Motor betätigter Kupplung.

ELEKTRO-STAHLGUSS



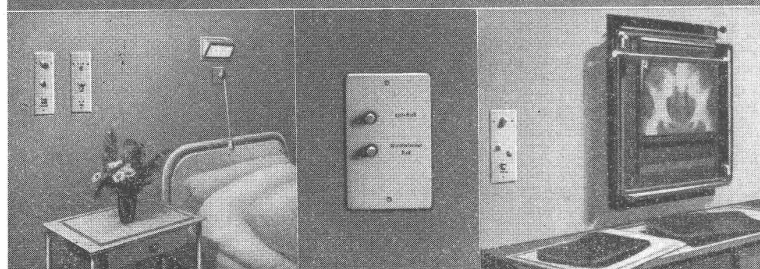
in hervorragender Qualität und Ausführung, mit sauberer Oberfläche, gut geglättet, legiert und unlegiert, für sämtliche Verwendungszwecke der Industrie, beziehen Sie mit Vorteil bei OEHLER AARAU, der ältesten schweizerischen Elektro-Stahlgiesserei!

OEHLER AARAU

EISEN- UND STAHLWERKE OEHLER & CO. A.-G.



Auch das Städt. Krankenhaus Baden ist mit einer Albis-Anlage ausgerüstet



Albis-Lichtruf-Schalterkombinationen sind zweckmässig und formschön



**ALBISWERK
ZÜRICH A.G.**

LICHTRUF- ANLAGEN

Zahlreiche große Schweizer Sanatorien und Krankenhäuser sind mit Albis-Lichtrufanlagen ausgerüstet, denn sie ermöglichen rasche und laulose, zuverlässige Bedienung

VERTRIEB: SIEMENS
ELEKTRIZITÄTS-ERZEUGNISSE AG.
ZÜRICH BERN LAUSANNE

ORGELBAU

TH. KUHN A.-G., MÄNNEDORF

Orgeln für Kirchen und Konzertsaal - Hausorgeln

GEBRÜDER RÜTTIMANN

AKTIENGESELLSCHAFT FÜR ELEKTRISCHE UNTERNEHMUNGEN

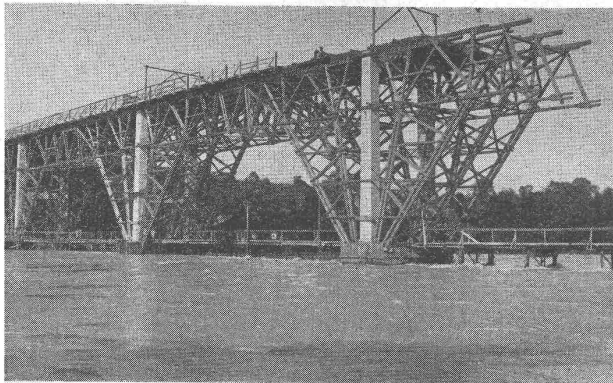
Fern- 042
Telephon: 41125

ZUG

Spezialgeschäft für Frei- und Kabelleitungen jeder Art.

Schwebbahnen.

Trolleybus- und Bahnleitungen.



Lehrgerüste der Peney-Brücke über die Rhone bei Genf

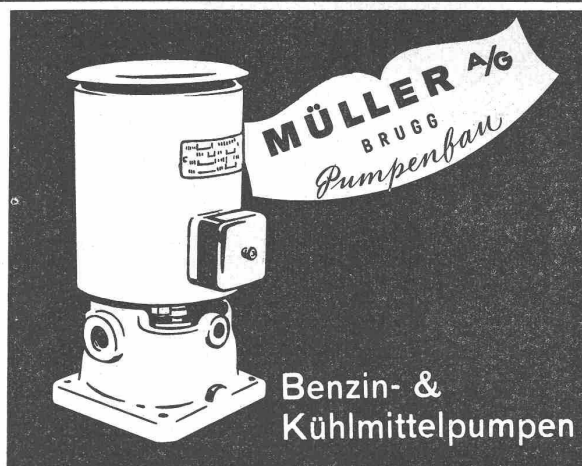
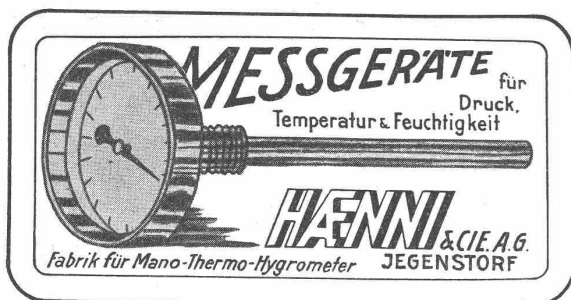
RICHARD CORAY, INGENIEUR, CHUR

Telephon 18 01

ALPHONS CORAY, COSTRUZIONI, LOCARNO

Telephon 2 35

SPEZIALITÄT: Lehr-, Montage- und Transportgerüste, Seilschwebbahnen



Atlas

Bohrhämmer

für Luft- und Wasserspülung

**Abbauhämmer, Pickhämmer, Ponchottelhämmer
Rammhämmer**

Grosses Lager - Umfangreiches Ersatzteillager

NOTZ & CO., BIEL

HOTEL
HABIS-ROYAL

Bahnhofplatz

ZÜRICH

RESTAURANT

SITZUNGSZIMMER



ASEOL Altöl-Regenerierung

Einwandfreie, individuelle
Behandlung Ihrer Auto-,
Industrie- u. Isolieröle

ADOLF SCHMIDS ERBEN A.G. BERN