

Zeitschrift: Schweizerische Bauzeitung
Herausgeber: Verlags-AG der akademischen technischen Vereine
Band: 117/118 (1941)
Heft: 20

Werbung

Nutzungsbedingungen

Die ETH-Bibliothek ist die Anbieterin der digitalisierten Zeitschriften auf E-Periodica. Sie besitzt keine Urheberrechte an den Zeitschriften und ist nicht verantwortlich für deren Inhalte. Die Rechte liegen in der Regel bei den Herausgebern beziehungsweise den externen Rechteinhabern. Das Veröffentlichen von Bildern in Print- und Online-Publikationen sowie auf Social Media-Kanälen oder Webseiten ist nur mit vorheriger Genehmigung der Rechteinhaber erlaubt. [Mehr erfahren](#)

Conditions d'utilisation

L'ETH Library est le fournisseur des revues numérisées. Elle ne détient aucun droit d'auteur sur les revues et n'est pas responsable de leur contenu. En règle générale, les droits sont détenus par les éditeurs ou les détenteurs de droits externes. La reproduction d'images dans des publications imprimées ou en ligne ainsi que sur des canaux de médias sociaux ou des sites web n'est autorisée qu'avec l'accord préalable des détenteurs des droits. [En savoir plus](#)

Terms of use

The ETH Library is the provider of the digitised journals. It does not own any copyrights to the journals and is not responsible for their content. The rights usually lie with the publishers or the external rights holders. Publishing images in print and online publications, as well as on social media channels or websites, is only permitted with the prior consent of the rights holders. [Find out more](#)

Download PDF: 21.02.2026

ETH-Bibliothek Zürich, E-Periodica, <https://www.e-periodica.ch>

SCHWEIZERISCHE BAUZEITUNG

WOCHENSCHRIFT FÜR ARCHITEKTUR / INGENIEURWESEN / MASCHINENTECHNIK
REVUE POLYTECHNIQUE SUISSE

ORGAN DES SCHWEIZERISCHEN INGENIEUR- UND ARCHITEKTEN-VEREINS
UND DER GESELLSCHAFT EHEMAL. STUDIERENDER DER EIDG. TECHN. HOCHSCHULE
GEGRÜNDET 1883 VON ING. A. WALDNER / HERAUSGEGEBEN VON ING. C. JEGHER

Vereins-Mitglieder, beim Verlag: Schweiz 36 Fr.,
Ausland 44 Fr. jährl.; Nicht-Mitglieder: Schweiz
44 Fr.; Ausland 54 Fr., postamtlich abonniert
44 Fr. zuzüglich Gebühren. / Einzel-Nr. 1 Fr.

VERLAG C. & W. JEGHER, ZÜRICH
Dianastrasse 5 / Postdeck VIII 6110
Telephon: 34507 ■ In Kommission
bei Rascher & Cie., Zürich u. Leipzig

Anzeigen durch GUGGENBUHL & HUBER,
Zürich, Hirschengraben 20, Postdeck VIII 26415,
Telephon 27816 / Der Anzeigen-Preis beträgt
pro ganze Seite 240 Fr., Rabatte nach Tarif

Hochdruck-Betonschleuderröhren

bis zwei Meter Durchmesser und mehreren Metern Länge

Der Stahlbeton Thun
ist ein hochwertiges Produkt und genügt den grössten Anforderungen

Vorzügliche Referenzen

KANDERKIES A.-G., THUN

STAHLBETON
THUN

Verkaufs - A. G. Heinrich Wild's Geodätische Instrumente Heerbrugg (Schweiz)

WILD

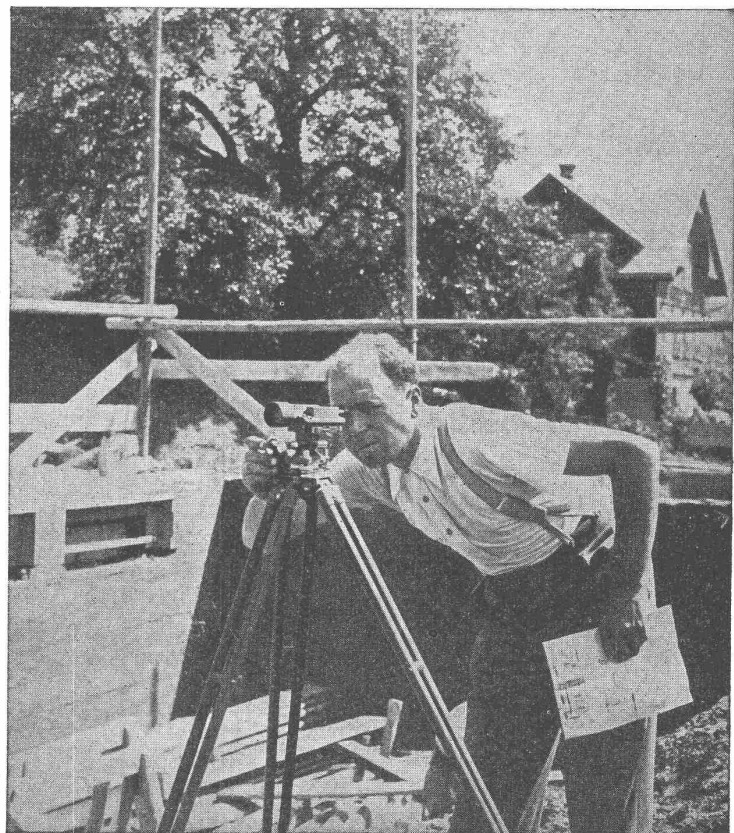
HEERBRUGG

Nivellier-Instrumente WILD

- N I** mit oder ohne Horizontalkreis. Kleines Nivellierinstrument für techn. Elnwägungen aller Art und für den Bauplatz;
- N II** mit oder ohne Horizontalkreis. Mittleres Instrument für hohe Genauigkeitsansprüche, für Streckennivellements aller Art;
- N III** Präzisions-Nivellierinstrument für höchste Ansprüche, für Landesnivellements, Deformationsbeobachtungen an Brücken und Staumauern, Hebungs- und Senkungserscheinungen bei Fundierungen, Montage von schweren Maschinen etc.

In ihrer Gesamtheit ergeben die drei verschiedenen Modelle eine harmonische Abstufung, sodass für jeden Zweck das günstigste Instrument zur Verfügung steht.

Verlangen Sie unverbindlich unsere ausführlichen Druckschriften.



CARL MAIER & CIE., SCHAFFHAUSEN

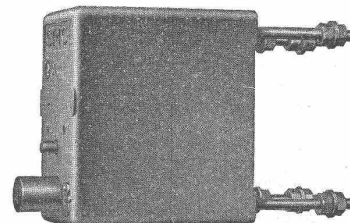
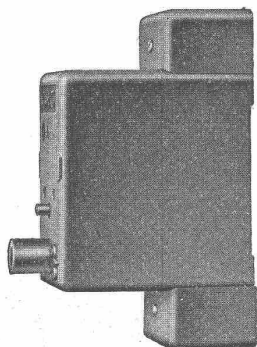
Fabrik elektrischer Apparate und Schaltanlagen

Installations - Selbstschalter

für 2, 4, 6, 10, 15, 20, 25 Amp., 500 Volt ~
einpolig mit und ohne Nulleiter
Gleichzeitige Verwendung als Sicherung
und Schalter zulässig.

Mit Wärmeauslöser u. elektromagnetischem
Schnellauslöser

Hohe Abschaltleistung
d. h. über 3000 Amp. bei 500 Volt ~



GEBRÜDER RÜTTIMANN

AKTIENGESELLSCHAFT FÜR ELEKTRISCHE UNTERNEHMUNGEN

Fern- 042
Telephon: 41125

ZUG

Spezialgeschäft für Frei- und Kabelleitungen jeder Art.

Schwebbahnen.

Trolleybus- und Bahnleitungen.

Schweizerische
Tiefbohr und Bodenforschungs A. - G.

SWISSBORING

Kernbohrungen

für Felssondierungen, Erz- und Mineralquellen-
aufschlüsse, Drainagen, Lüftungen, Verankerungen,
Injektionsbohrungen.

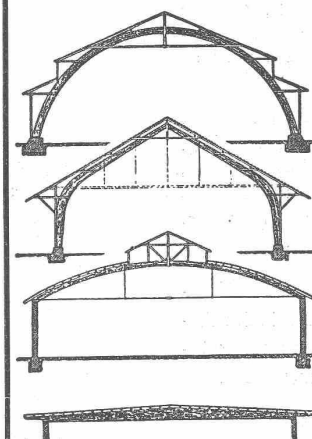
Injektionen

Hoch- und Niederdruckinjektionen zu Konsolidie-
rungs- und Abdichtungszwecken.

Zürich
Limmatquai 18

Telephon 28376

ANZEIGEN IN DER SCHWEIZERISCHEN BAUZEITUNG
SIND EINE HERVORRAGENDE VERKAUFSHILFE



B. ZÖLLIG

SÖHNE

Holz-
Konstruktionen
ARBON

Spezialität:

AUSFÜHRUNG in der
HETZERBAUWEISE

FÜR LAGER-, TURN- UND
FABRIKHALLEN
LEHRGERÜSTE UND KIRCHEN
RISSFREIE SÄULEN