

Zeitschrift: Schweizerische Bauzeitung
Herausgeber: Verlags-AG der akademischen technischen Vereine
Band: 117/118 (1941)
Heft: 16

Werbung

Nutzungsbedingungen

Die ETH-Bibliothek ist die Anbieterin der digitalisierten Zeitschriften auf E-Periodica. Sie besitzt keine Urheberrechte an den Zeitschriften und ist nicht verantwortlich für deren Inhalte. Die Rechte liegen in der Regel bei den Herausgebern beziehungsweise den externen Rechteinhabern. Das Veröffentlichen von Bildern in Print- und Online-Publikationen sowie auf Social Media-Kanälen oder Webseiten ist nur mit vorheriger Genehmigung der Rechteinhaber erlaubt. [Mehr erfahren](#)

Conditions d'utilisation

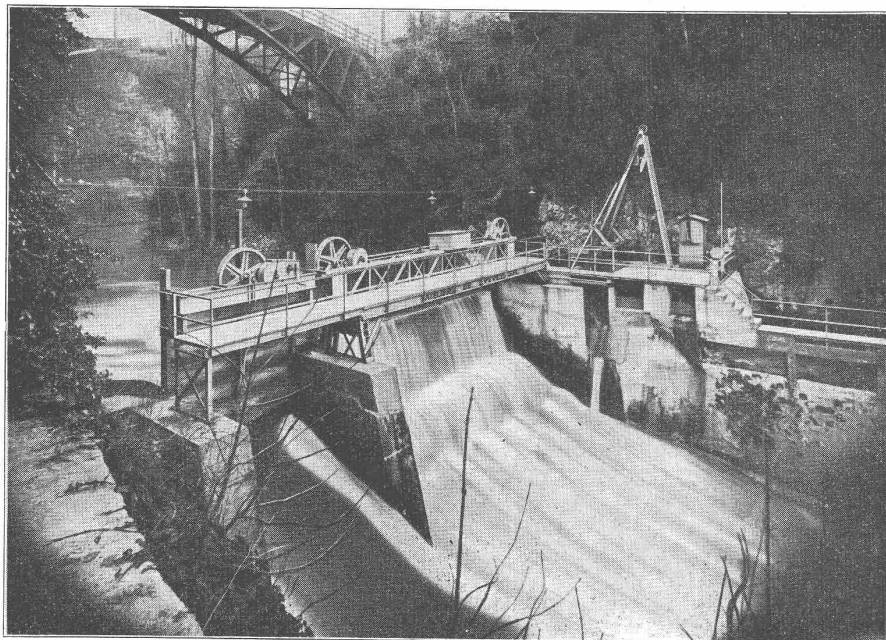
L'ETH Library est le fournisseur des revues numérisées. Elle ne détient aucun droit d'auteur sur les revues et n'est pas responsable de leur contenu. En règle générale, les droits sont détenus par les éditeurs ou les détenteurs de droits externes. La reproduction d'images dans des publications imprimées ou en ligne ainsi que sur des canaux de médias sociaux ou des sites web n'est autorisée qu'avec l'accord préalable des détenteurs des droits. [En savoir plus](#)

Terms of use

The ETH Library is the provider of the digitised journals. It does not own any copyrights to the journals and is not responsible for their content. The rights usually lie with the publishers or the external rights holders. Publishing images in print and online publications, as well as on social media channels or websites, is only permitted with the prior consent of the rights holders. [Find out more](#)

Download PDF: 30.01.2026

ETH-Bibliothek Zürich, E-Periodica, <https://www.e-periodica.ch>



STAUWEHR VON MOULINS ROD - ORBE

SCHÜTZEN
WASSERTURBINEN
ALLER SYSTEME
UND LEISTUNGEN
REGULATOREN
ROHRLEITUNGEN

ATELIER S

DE
CONSTRUCTIONS
MECANIQUES DE

VEVEY S.A.

TÉLÉPHONE: 5 30 12

TRANSPORTANLAGEN • HEBEZEUGE • LUFTSEILBAHNEN • GIESSEREIERZEUGNISSE AUS GRAUGUSS, BRONCE UND ALUMINIUM
EISENKONSTRUKTIONEN • BRÜCKENBAU • KESSELBAU • APPARATE AUS ROSTFREIEM STAHL FÜR DIE CHEMISCHE INDUSTRIE
TIERKÖRPER-VERWERTUNGS-ANLAGEN • SCHLACHTHOF-EINRICHTUNGEN • TRAKTOREN MIT DIESEL- ODER HOLZGAS-BETRIEB

J. Strickler-Staub Söhne - Richterswil

Fabrik für moderne Wandstoffe und Tapeten

Waschbare Spezialitäten

Ombrécolor-Tapeten

Drapeaulin-Wandstoffe

100 % Schweizerfabrikat, waschbar, lichteht, desinfizierbar



Abdichtungen

Normal- u. schnellbindende Mörtelzusätze
Schutzanstriche Plastische Kitten

Technische Beratungsstelle für Bautenschutz

A. PELLASCIO • Ing. ETH

Tel. 6 63 73

Zürich 11, Ohmstrasse 3



Pervibratoren

(Schweizerfabrikat)

50, 70 und 100 mm Durchmesser

Zwerg-Pervibratoren für Pressluft, GF-Pervibratoren mit Elektromotor

NOTZ & CO., BIEL

Zwei Brown, Boveri-Turbogruppen in Dänemark. Die Abnahmeversuche an einer der beiden seit einem Jahr in Betrieb stehenden Turbogruppen von je 34 000 kW Leistung im Dampfkraftwerk Isefjord haben eine Unterschreitung des garantierten mittleren Wärmeverbrauches um 0,66 % ergeben. Bei der heuti-

gen Knappheit auf dem Kohlenmarkt wird sich dieser Gewinn besonders vorteilhaft auswirken, denn bei einer Benützungsdauer von 4000 h im Jahr und einer mittleren Belastung von 20 000 kW bedeutet die Unterschreitung der Garantie eine Einsparung von rd. 260 t Kohle pro Jahr und Maschine.

S.T.S.

Schweizer. Technische Stellenvermittlung
Service Technique Suisse de placement
Servizio Tecnico Svizzero di collocamento
Swiss Technical Service of employment

ZÜRICH, Tiefenhöfe 11 — Telefon: 35426 — Telegr.: STSINGENIEUR ZÜRICH.
Für Arbeitgeber kostenlos. Für Stellensuchende Einschreibgebühr 2 Fr. für 3 Monate.
Bewerber wollen Anmeldebogen verlangen. Auskunft über offene Stellen und Weiterleitung von Offerten erfolgt nur gegenüber Eingeschriebenen.

MASCHINEN-ABTEILUNG

581 **Techniker**, für die örtliche Bauleitung der gesamten Bühneninstallationen der elektrischen u. maschinellen Anlage eines im Bau begriffenen Theaters in der Türkei. Eintritt nach Uebereinkunft.

749 **Techniker-Konstrukteur**, für Entwurf u. Konstruktion von Vorrichtungen, Werkzeugen u. Lehren für die mechanische Bearbeitung von Werkstücken zu Drehbänken. Baldmöglichst. Maschinenfabrik Westschweiz.

797 **Maschinen-Techniker ev. -Zeichner**, als Konstrukteur für Grossmaschinen- u. allgem. Maschinenbau (Giesserei, Walzwerk, usw.). Alter bis 45 Jahre. Eintritt baldigst. Nordwestschweiz.

799 **Dipl. Elektro-Ingenieur od. -Techniker**, für Entwicklungsarbeiten in Versuchslabor; bevorzugt Bewerber mit ähnlicher Praxis. Eintritt nach Uebereinkunft. Fabrik elektr. Apparate. Zentralschweiz.

801 **Maschinen-Ingenieur od. -Techniker**, für Konstruktion u. fabrikationstechnische Tätigkeit (Materialaufstellungen, Stücklisten, Offertenbearbeitung usw.). Alter etwa 30 Jahre. Eintritt baldigst. Dauerstellung bei Bewährung. Kleinere Maschinenfabrik der Westschweiz.

803 **Dipl. Elektro-Techniker**, mit mehrjähriger Erfahrung im Installationswesen, für grösseres Ueberlandwerk Ostschweiz.

UTO-Aufzüge

Moderne Ausführung
Geräuschloser Lauf
Grösste Unfallsicherheit

UTO
Aufzug- und Kranfabrik A.-G.
ZÜRICH 9

KLINKER

braun, rot, gelb für Böden, Wandbelag,
Cheminées, Fassaden

A. G. Verblendsteinfabrik

Tel. 72404

Lausen

Ständige Ausstellung unserer Erzeugnisse in der SCHWEIZER BAU-CENTRALE ZÜRICH, TALSTRASSE 9, BÖRSENBLOCK (Eintritt frei)

**WETTBEWERB**

zur Erlangung von Entwürfen für einen Neubau der

**ZENTRALBIBLIOTHEK
SOLOTHURN**

Das **BAUDEPARTEMENT DES KANTONS SOLOTHURN** eröffnet im Auftrage der Stiftung „Zentralbibliothek Solothurn“ (Vereinigte Kantons- und Stadtbibliothek) unter den im Kanton Solothurn seit dem 15. Oktober 1940 niedergelassenen Architekten einen

**Projektwettbewerb zur Erlangung von Entwürfen
zu einem Neubau der Zentralbibliothek Solothurn.**

Zur Prämierung und zum Ankauf von weiteren Projekten steht dem Preisgericht eine Summe von 16000 Fr. zur Verfügung.

Die Wettbewerbsbedingungen können vom 20. Oktober 1941 an gegen eine Hinterlagssumme von 20 Fr. beim unterzeichneten Departement bezogen werden. Die verlangten Arbeiten sind bis zum **1. April 1942** derselben Amtsstelle einzureichen.

Solothurn, den 11. Oktober 1941.

DAS BAUDEPARTEMENT DES KANTONS SOLOTHURN

OTTO STAMFELI,
Regierungsrat.

Sondier-Bohrungen - Ungestörte Bodenproben
Beton-Bohr-Pfähle - Zement- und chemische Injektionen
Quellfassungen - Filterbrunnen

BRUNNER & Co. ZÜRICH BAUUNTERNEHMER
HOCH- U. TIEFBAU

SCHANZENGRABEN 23 • TELEPHON 7 13 73 / 74 / 75

- 805 **Betriebs-Ingenieur**, als Assistent des Betriebsleiters, mit besonderen Kenntnissen im Vorrichtungsbau u. allgemeiner Betriebspraxis. Eintritt nach Uebereinkunft. Ausbaufähiger Posten für geeigneten Bewerber. Ostschweiz.
- 807 **Kontroll-Ingenieur**, zur Leitung des Kontrollwesens, mit Erfahrung auf diesem Spezialgebiet u. Kenntnissen bes. im Leichtmetallbau. Eintritt nach Vereinbarung. Ausbaufähiger Posten. Ostschweiz.
- 809 **Ingenieur od. Techniker**, als Assistent für die Gruppe Materialprüfung, mit Vorkenntnissen in metallographischen u. mechanischen Untersuchungsmethoden für Stahl und Nicht-Eisenmetalle. Eintritt nach Uebereinkunft. Ausbaufähiger Posten. Ostschweiz.
- 811 **Dipl. Maschinen-Techniker**, mit Betriebs- u. Konstruktionspraxis, an selbständiges Arbeiten gewöhnt. Eintritt nach Uebereinkunft. Ostschweiz.
- 813 **Dipl. Elektro-Ingenieur od. -Techniker**, aus dem Gebiete der Schwachstromtechnik, für Projekt u. Ausführung von Schwachstromanlagen, wie Fernübertragung, elektr. Uhrenanlagen, Präzisionsapparate usw. Eintritt n. Uebereinkunft. Westschweiz.
- 815 **Konstruktions-Chef**, der Abteilung Verbrennungsmotoren, bevorzugt Dipl. Maschinen-Ingenieur mit praktischen Kenntnissen u. Initiative. Eintritt nach Uebereinkunft. Maschinenfabrik der Westschweiz.
- 817 **Ingenieur od. Techniker**, erfahren im Werkstättebetrieb u. Fabrikationsdienst, perfektes Französisch u. Deutsch. Alter 30 bis 35 Jahre. Eintritt nach Uebereinkunft. Maschinenfabrik Westschweiz.
- 819 **Dipl. Ingenieur od. Techniker**, mit guten Kenntnissen der schweiz. Produktionsverhältnisse, Maschinen, Apparate u. dgl., ferner mit etwas architektonisch. Geschick, zum Arrangement von Ausstellungen; in der Hauptsache administrative Tätigkeit. Deutsch, Französisch, Italienisch, wenn möglich eine Balkansprache. Eintritt nach Uebereinkunft.

BAU-ABTEILUNG

- 1184 **Techniker**, mit Praxis, für Bureau Tätigkeit in Wasserbauten. Eintritt baldigst. Ing.-Bureau Nordostschweiz.
- 1218 **Architekt ev. Hochbau-Techniker**, mit Praxis, für die Ausarbeitung von Ausführungs- u. Detailplänen. Eintritt baldigst. Arch.-Bureau Ostschweiz.
- 1224 **Techniker**, für Detailpläne von Eisenbetonkonstruktionen. Eintritt sobald als möglich. Anstellung von längerer Dauer. Ing.-Bureau Nordwestschweiz.
- 1232 **Tiefbau-Techniker**, guter Zeichner, für die Projektierung von Wasserkraftanlagen. Eintritt sobald als möglich, für längere Zeit. Ing.-Bureau Ostschweiz.
- 1240 **Dipl. Bau-Ingenieur**, absolut selbständig. u. zuverlässig. Statiker, für Eisenbetonkonstruktionen. Eintritt baldigst. 3 Monate. Ing.-Bureau Ostschweiz.
- 1264 **Hochbau-Techniker**, hauptsächlich für die Anfertigung von Ausführungsplänen. Eintritt sofort. Vorübergehend. Arch.-Bureau Kt. Tessin.
- 1268 **Dipl. Hochbau-Techniker od. Absolvent der E.T.H.**, mit Praxis, hauptsächlich für Ausführung, Detailpläne u. Vorausmasse. Eintritt möglichst sofort. Für etwa 6 Monate. Arch.-Bureau Zürich.
- 1274 **Tiefbau-Techniker**, für die Planbearbeitung von Kanalisationen u. allgem. Wasserbau. Eintritt sofort. Für 1 bis 2 Monate. Ing.-Bureau Nähe Zürich.
- 1278 **Architekt**. Sofort. Für 1 bis 2 Monate. Arch.-Bureau Zürich.
- 1282 **Hochbau-Techniker od. -Zeichner**, guter Darsteller. Sofort, für etwa 2 Monate. Arch.-Bureau Zürich.
- 1286 **Innen-Architekt**, mit absolvierter Lehre als Möbelschreiner, für Projekt, Ausführung u. Kalkulation von Spezial-Inneneinrichtungen. Möglichst bald. Ausbaufähiger Posten für tüchtigen Bewerber. Zürich.
- 1288 **Dipl. Architekt od. Hochbau-Techniker**, für Bureau Tätigkeit, sauberer u. flotter Planbearbeiter, mit Praxis, selbständig. Baldigst. für längere Zeit. Arch.-Bureau Kt. Graubünden.



ÖFFENTLICHER WETTBEWERB

zur Erlangung von Plänen für die

Erweiterung der Gerichtsgebäude

an der Bäumleingasse in Basel

und zur generellen Abklärung späterer Baumöglichkeiten an der Rittergasse und der damit zusammenhängenden städtebaulichen Fragen.

Mit Ermächtigung des Regierungsrates eröffnet das **Bau-departement des Kantons Basel-Stadt** unter den im Kanton Basel-Stadt seit mindestens 1. Januar 1940 niedergelassenen Architekten schweizerischer Nationalität, sowie unter den auswärts wohnhaften, jedoch im Kanton Basel-Stadt heimatberechtigten Architekten einen öffentlichen Wettbewerb mit dem eingangs erwähnten Zweck. Für die von den Bewerbern zugezogenen Mitarbeiter gelten die gleichen Teilnahmebedingungen. Im Uebrigen sind die Grundsätze sowie das Merkblatt für das Verfahren bei architektonischen Wettbewerben, aufgestellt vom Schweiz. Ingenieur- und Architektenverein, massgebend.

Zur Prämierung von je drei bis vier Entwürfen des Bauprojektes und der generellen Studien steht dem Preisgericht die Summe von 18000 Fr. zur Verfügung. Für den Ankauf und die Entschädigung weiterer 15 bis 25 Arbeiten, die wertvolle Ideen enthalten, steht dem Preisgericht aus den Mitteln eines Bundesbeitrages die Summe von 18000 Fr. zur Verfügung. Im Uebrigen wird auf die Bestimmungen des Wettbewerbsprogrammes verwiesen, welches nebst den Planunterlagen gegen eine Hinterlage von 10 Fr. bei der Kasse des Baudepartements, Münsterplatz 11, Zimmer No. 32, während der Kassastunden (8 bis 12 und 14 bis 17 Uhr, Samstags nur am 11. ds. von 8 bis 12 Uhr) bezogen werden kann. Die Barhinterlage wird den Bewerbern, welche einen programmgemässen Entwurf einreichen oder nachträglich auf die Beteiligung verzichten und im letztern Falle die Unterlagen bis spätestens 30. November 1941 in unversehrtem Zustande zurücksenden, gegen Rückgabe der Depotquittung zurückerstattet. Die Entwürfe sind bis **spätestens 16. Februar 1942** dem **Sekretariat des Baudepartements Basel-Stadt** einzureichen. Anfragen betreffend den Wettbewerb sind bis spätestens 17. November 1941 an den Jurypräsidenten, Regierungsrat Dr. F. Ebi, Vorsteher des Baudepartements, zu richten.

Basel, den 10. Oktober 1941.

BAUDEPARTEMENT.

Stellenausschreibung.

Beim **Meliorationsamt des Kantons Zürich** ist die Stelle eines

KULTURINGENIEURS

neu zu besetzen. Erfordernisse: Diplom der Eidg. Techn. Hochschule als Kulturingenieur, wenn möglich Geometerpatent, mindestens 3 Jahre Praxis in Kulturtechnik und Vermessungswesen, sowie Befähigung zu administrativen Arbeiten. Bewerber mit längerer Praxis erhalten den Vorzug.

Anmeldungen sind bis **spätestens 30. Oktober 1941**, unter Beilage der Zeugnisse über Bildungsgang und Praxis und eines Curriculum vitae, der **Direktion der Volkswirtschaft** einzureichen. Persönliche Vorstellung hat erst auf besondere Einladung hin zu erfolgen.

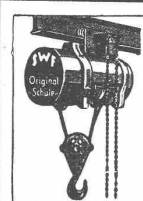
Zürich, den 9. Oktober 1941.

DIREKTION DER VOLKSWIRTSCHAFT
DES KANTONS ZÜRICH.

Künstlerisch begabter

ARCHITEKT

mit Wettbewerbserfolg u. langjähriger selbständiger Praxis, z. Zt. in la Bureau der Stadt Zürich tätig, sucht Engagement als Angestellter oder Mitarbeiter. Offerten unter Chiffre OF 5755 Z. an Orell Füssli-Annoncen Zürich, Zürcherhof.



SWF Elektrozüge Orig. Schiele

Ortsfest und fahrbar mit und ohne Feinstenerung
150 bis 10 000 kg TragkraftSWF Süddeutsche Waggon- und Förderanlagen-
Fabrik G. m. b. H. & Co., München 25

Generalvertreter für die Schweiz:

FRITZ SCHREIBER, Dipl.-Ing., THALWIL
a. Landstr. 141 Tel. 92 10 66



SCHLITTEN-AUFZÜGE



Stand- und Luftseilbahnen, Förderwinden, Eisenbahnmaterial: Weichen, Kreuzungen, Drehscheiben, Schiebebühnen, Rangierwinden, Bremsprellböcke, Zahnradbahnmaterial, Krane, Verladeanlagen, Windwerke und Schützen für Stauwehnanlagen, Rechenreinigungsmaschinen, Allgemeiner Maschinenbau



Giesserei Bern

Gesellschaft der Ludw. von Roll'schen Eisenwerke A.G.



Clichés

und Entwürfe für
jede Werbung

ANDERSON & WEIDMANN

ZÜRICH 5
Traugoltstrasse 6
Tel. 38234

WILLY STÄUBLI

Ingenieur

ZÜRICH

Unternehmung für Holz- und Wasserbau

Pfahlgründungen

mit Holz- und Betonpfählen

Spundwände

in Holz und Eisen

Grundwasserfassungen

Grundwasserabsenkungen

Wehrbauten

Taucherarbeiten