

Objektyp: **Advertising**

Zeitschrift: **Schweizerische Bauzeitung**

Band (Jahr): **117/118 (1941)**

Heft 15

PDF erstellt am: **26.09.2024**

### **Nutzungsbedingungen**

Die ETH-Bibliothek ist Anbieterin der digitalisierten Zeitschriften. Sie besitzt keine Urheberrechte an den Inhalten der Zeitschriften. Die Rechte liegen in der Regel bei den Herausgebern. Die auf der Plattform e-periodica veröffentlichten Dokumente stehen für nicht-kommerzielle Zwecke in Lehre und Forschung sowie für die private Nutzung frei zur Verfügung. Einzelne Dateien oder Ausdrucke aus diesem Angebot können zusammen mit diesen Nutzungsbedingungen und den korrekten Herkunftsbezeichnungen weitergegeben werden. Das Veröffentlichen von Bildern in Print- und Online-Publikationen ist nur mit vorheriger Genehmigung der Rechteinhaber erlaubt. Die systematische Speicherung von Teilen des elektronischen Angebots auf anderen Servern bedarf ebenfalls des schriftlichen Einverständnisses der Rechteinhaber.

### **Haftungsausschluss**

Alle Angaben erfolgen ohne Gewähr für Vollständigkeit oder Richtigkeit. Es wird keine Haftung übernommen für Schäden durch die Verwendung von Informationen aus diesem Online-Angebot oder durch das Fehlen von Informationen. Dies gilt auch für Inhalte Dritter, die über dieses Angebot zugänglich sind.

# SCHWEIZERISCHE BAUZEITUNG

WOCHENSCHRIFT FÜR ARCHITEKTUR / INGENIEURWESEN / MASCHINENTECHNIK  
REVUE POLYTECHNIQUE SUISSE

ORGAN DES SCHWEIZERISCHEN INGENIEUR- UND ARCHITEKTEN-VEREINS  
UND DER GESELLSCHAFT EHEMAL. STUDIERENDER DER EIDG. TECHN. HOCHSCHULE  
GEGRÜNDET 1883 VON ING. A. WALDNER / HERAUSGEGEBEN VON ING. C. JEGHER

Vereins-Mitglieder, beim Verlag: Schweiz 36 Fr.,  
Ausland 44 Fr. jährl.; Nicht-Mitglieder: Schweiz  
44 Fr.; Ausland 54 Fr., postamtlich abonniert  
44 Fr. zuzüglich Gebühren. / Einzel-Nr. 1 Fr.

VERLAG C. & W. JEGHER, ZÜRICH  
Dianastrasse 5 / Postcheck VIII 6110  
Telephon: 34507 ■ In Kommission  
bei Rascher & Cie., Zürich u. Leipzig

Anzeigen durch GUGGENBUHL & HUBER,  
Zürich, Hirschengraben 20, Postcheck VIII 26415,  
Telephon 27816 / Der Anzeigen-Preis beträgt  
pro ganze Seite 240 Fr., Rabatte nach Tarif

**BAUBESCHLÄGE  
MÖBELBESCHLÄGE  
WERKZEUGE**

Besichtigen Sie bitte meine Ausstellung in der  
Baumuster-Centrale, Talstrasse 9

## F. Bender:

ZÜRICH, Oberdorfstrasse 9 und 10, Tel. 2 71 92

## Hochdruck-Betonschleuderröhren

### STAHLBETON THUN

bis zwei Meter Durchmesser und mehreren Metern Länge.

Der Stahlbeton Thun ist ein hochwertiges Produkt und genügt den grössten Anforderungen.

## KANDERKIES AG. THUN

## AUFZÜGE

für

Personen - Waren  
Speisen - Akten

mit und ohne Feineinstellung

*Gebauer*

## ZÜRICH

Birmensdorferstrasse 273  
Telephon 3 21 66

## Wandverputz:

mit

## Hartputzmaterial

Baerodur

Muster und Prospekt auf Wunsch

speziell auch für

**Innenräume:** Corridors, Treppenaufgänge, Hallen etc.

**Billiger** wie Rupfen, Oelfarben, Gipsputz

stabil, **stossfest, abwaschbar**, erspart Malerarbeit, in vielen  
Nuancen erhältlich.

empfehlen

**TERRAZZO- & JURASIT-WERKE A.-G. BÄRSCHWIL**

MAMMUT



Spezialgeschäft für Hoch- u. Tiefbau

## Asphalt-Emulsion AG Zürich

Telephon 58.866

erstellt zuverlässig

Löwenstrasse 11



**TURICUM**  
Teerfreie Dachpappe

## Terrassen, Flachdächer, Grundwasser-Isolierungen

Mess- und Hilfsgeräte für Zahnräder und Getriebe. Aus den praktischen Bedürfnissen des eigenen Zahnräder- und Getriebebaues haben die Ingenieure der für ihre Qualitäts-Erzeugnisse weltbekannten **Maag-Zahnräder A.-G.** in Zürich eine Reihe von Präzisionsinstrumenten entwickelt. Diese waren zunächst nötig, um Kontrollmessungen an den eigenen Fabrikaten auszuführen, und wurden sodann als begehrte Exportartikel auch auf den Markt gebracht. Besondere Einrichtungs-Apparate gehören zu den Maag-Zahnradschleifmaschinen und verbürgen das Präzis-Schleifen auf wenige Tausendstel mm. — Zahnteilungs-Messapparate gestatten, die Abstände zweier

aufeinanderfolgender Zahnflanken äusserst genau zu messen. — Ein besonderer Messtisch erleichtert die Kontrolle kleiner Räder. Er ist sehr wertvoll für die Prüfung von Automobilgetrieben. — Der Flankenprüfer dient zur Abtastung und Nachprüfung des Flankenprofils von Zahnrädern, auch von Schraubenrädern. Die Profile werden graphisch aufgezeichnet und dabei Abweichungen von der Idealkurve vergrössert wiedergegeben. — Der Achs-Distanz- und Rundlauf-Prüfer hat die Aufgabe, zu prüfen, ob kein Klemmen der Verzahnungen eintritt und ob die Verzahnungen zentrisch zu ihren Achsen liegen und stossfrei eingreifen.

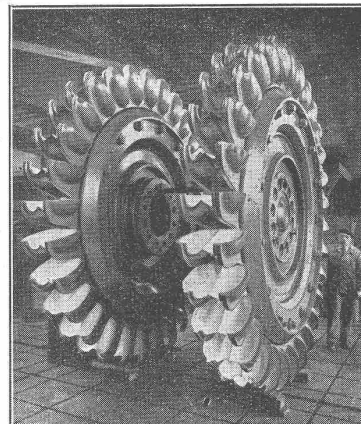
# TURBINES HYDRAULIQUES

POUR TOUTES CHUTES ET TOUS DÉBITS

ROUES D'UN GROUPE  
DE **55 600** CH  
CHUTE 1304,5 MÈTRES

ATELIERS DES CHARMILLES S. A. GENÈVE

## CHARMILLES - GENÈVE



# VENTILATOR A.G. STAEFA SCHWEIZ

TELEPHON 93 01 36

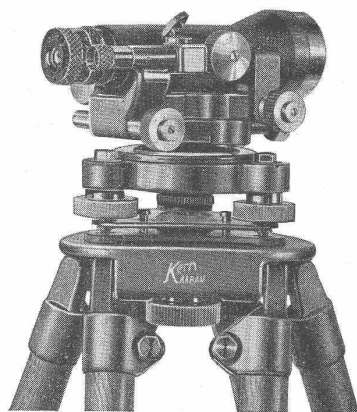


GEGRÜNDET 1890

Wir bauen als Spezialität:

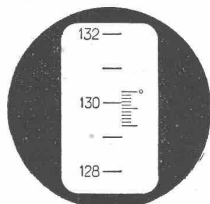
**LUFTUNGSANLAGEN**, geräuschlos laufend  
**LUFTKONDITIONIERUNGEN**  
**LUFTFILTERANLAGEN**  
**LUFTHEIZAPPARATE**  
**LUFTTECHNISCHE ANLAGEN** für Luftschutzräume

Technisches Bureau Zürich, Bahnhofquai 15 - Telefon 7 01 05



## Kreisnivellier NK 2 No. 65

mit Koinzidenzlibelle und Feinkippschraube, für technische Nivellements, Längennivellements und tachymetrische Geländeaufnahmen im Flachland.



Kreisablesung

400°  
130°,33

# Kern

**AARAU**

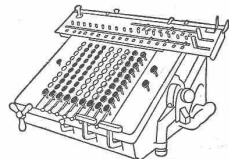
Gegründet 1819

Die neuen NK-Nivelliere zeichnen sich durch grösste Genauigkeit bei kleinstem Gewicht und Volumen, sowie sehr grosser Beständigkeit der Justierung aus.

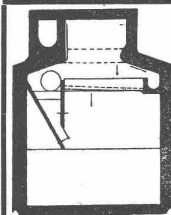
Rasches, bequemes und doch genaues Arbeiten. Jeder Baufachmann, Ingenieur, Architekt etc. wird das für seine Zwecke best dienliche Instrument finden.

Verlangen Sie Prospekt NK 393

Mit der neuen **METAL-Universal-Tasten Rechenmaschine**



rechnen Sie dank der vereinfachten, automatischen Rückübertragungsvorrichtung der Zwischenergebnisse ins Einstellwerk z. B.  
 $0,275 \times 1,22 \times 3,14 = 1,054$   
verblüffend einfach, sicher und rasch.  
Kostenlose Vorführung d. d. Generalvertreter  
**ERNST JOST, Sihlstrasse 1, ZÜRICH 1**

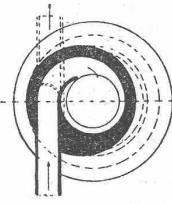


## Kläranlagen

mit Trennschnecke  
Patent **HOFFMANN**

**vollwertige Dunggewinnung ohne Verwässerung und Auslaugung**

Prospekte und Preise durch:  
**SEILING EISENBETON**  
BERN Telefon 4 50 19

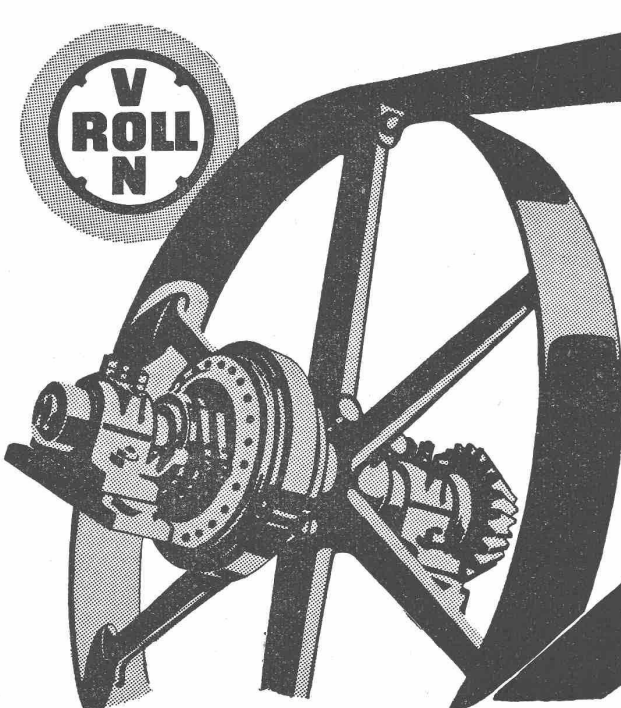


Für Bedachungen und Verkleidungen die billige teerfreie Spezial-Dachpappe



Lohse

**MEYNADIER** MEYNADIER & CIE. A.-G., ZÜRICH  
 Fabrik und Bureaux Zürich-Altstetten, Vulkanstr. 110  
 Zweigniederlassung Bern, Seidenweg 24

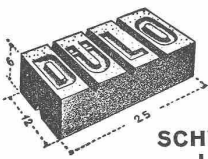


**TRANSMISSIONS-ORGANE**  
 Komplette Anlagen für alle Industriezweige  
 Reibungskupplungen verschiedener Systeme.  
 Elastische Blattfedernkupplungen Babba-Klus.  
 Keilriemen-Antriebe. Reduktionsgetriebe. Lenix-  
 triebe. Zahnräder aller Art. Verlangen Sie  
 unsere Beratung.

Elektromagnetische Reibungskupplung System Klus

**GESELLSCHAFT DER LUDW. VON ROLL'SCHEN EISENWERKE A. G.**  
**KLUS** (Kt. Sol.) Hauptsitz in Gerlafingen. Werke in Olten, Choindoz, Rondez, Bern

**DULO-Dübelstein-Lotzwil**



Grösse 6x12x25 cm, Normalformat 1/8, 1/4, 1/2 und 3/4 teilbar oder auf Wunsch eingefräst (auch in der Längsrichtung). Allseitig schraub- u. nagelfest. Volumenbeständig. Verlangen Sie Muster.

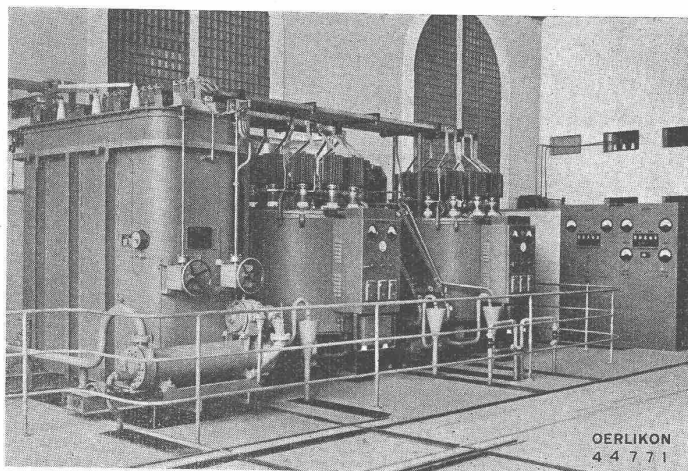
Weitere Bauspezialitäten: Drahtziegelgewebe, Ideal-Rabitz, Streckrabitz, Drahtgeflechte, rohes Betonstahl-Einlagegewebe.

**SCHWEIZ. DRAHTZIEGELFABRIK A. - G.**  
 LOTZWIL (Bern) Tel. 6 01 73

ISOLIEREN SIE IHRE FENSTER NUR  
 MIT GUTEM ABDICHTUNGS-MATERIAL  
 UNVERBINDLICHE BESICHTIGUNG  
**BAU-MESSE BERN**  
 GURTENGASSE 3 TEL. 2 00 82

# OERLIKON

seit 1886 führende Firma im schweizerischen Elektromaschinenbau



Oerlikon-Quecksilberdampf-Gleichrichter,  $2 \times 5000$  A, 330 V, in einer elektrochemischen Fabrik.

liefert

## Quecksilberdampf-Gleichrichter

für  
Bahnen,  
chemische Betriebe,  
Walzwerke,  
Radio-Sendeanlagen

## Elektrolyseure

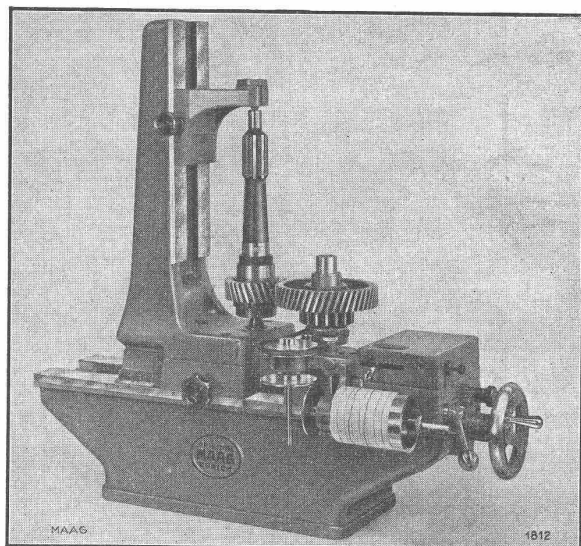
für die Herstellung von Wasserstoff und Sauerstoff

Verlangen Sie unverbindlich  
Offerten und Ingenieurbesuch.

**MASCHINENFABRIK OERLIKON, ZÜRICH, TEL. 6 85 30**

Bureaux in Zürich, Bern, Lausanne und Luzern

# MAAG ZAHNRÄDER



Achsdistanz- und Rundlaufprüfgerät, Type DAS-1 mit Schreibvorrichtung.

## Einwandfreie Präzisionszahnäder

erhält man nur auf genauest arbeitenden Verzahnungsmaschinen und mittels noch genaueren Mess- und Prüfapparaten, denn letztere kontrollieren nicht nur die Genauigkeit der erzeugten Zahnäder, sondern auch laufend die Genauigkeit der Maschinen selbst.

## Maag-Zahnrad-Mess- und Prüf-Apparate

erlauben Ablesungen von  $1/1000$  mm Genauigkeit und ermöglichen eine vollständige Prüfung von Evolventenverzahnungen. Sie sind bei Weltfirmen aller Länder im Betrieb.

**MAAG-ZAHNRÄDER AKTIENGESELLSCHAFT, ZÜRICH**