

Zeitschrift: Schweizerische Bauzeitung
Herausgeber: Verlags-AG der akademischen technischen Vereine
Band: 117/118 (1941)
Heft: 11

Werbung

Nutzungsbedingungen

Die ETH-Bibliothek ist die Anbieterin der digitalisierten Zeitschriften auf E-Periodica. Sie besitzt keine Urheberrechte an den Zeitschriften und ist nicht verantwortlich für deren Inhalte. Die Rechte liegen in der Regel bei den Herausgebern beziehungsweise den externen Rechteinhabern. Das Veröffentlichen von Bildern in Print- und Online-Publikationen sowie auf Social Media-Kanälen oder Webseiten ist nur mit vorheriger Genehmigung der Rechteinhaber erlaubt. [Mehr erfahren](#)

Conditions d'utilisation

L'ETH Library est le fournisseur des revues numérisées. Elle ne détient aucun droit d'auteur sur les revues et n'est pas responsable de leur contenu. En règle générale, les droits sont détenus par les éditeurs ou les détenteurs de droits externes. La reproduction d'images dans des publications imprimées ou en ligne ainsi que sur des canaux de médias sociaux ou des sites web n'est autorisée qu'avec l'accord préalable des détenteurs des droits. [En savoir plus](#)

Terms of use

The ETH Library is the provider of the digitised journals. It does not own any copyrights to the journals and is not responsible for their content. The rights usually lie with the publishers or the external rights holders. Publishing images in print and online publications, as well as on social media channels or websites, is only permitted with the prior consent of the rights holders. [Find out more](#)

Download PDF: 25.01.2026

ETH-Bibliothek Zürich, E-Periodica, <https://www.e-periodica.ch>



TRANSMISSIONS-ORGANE

Komplette Anlagen
für alle Industriezweige

Reibungskupplungen verschiedener
Systeme. Elastische Blattfedern-
kupplungen „Babba-Klus“. Zahn-
räder aller Art. Reduktionsgetriebe.
Verlangen Sie unsere Beratung.



Gesellschaft der Ludw. von Roll'schen Eisenwerke A.G. Klus

Hauptsitz in Gerlafingen, Werke in Olten, Chojindez, Rondez und Bern



Rolladenfabrik A. GRIESSER A. G.

Aadorf Basel Bern Lausanne Zürich
Tel. 47112

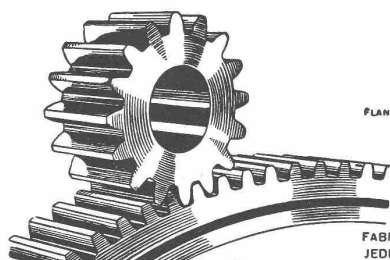
Rolladen
in Holz und Stahl

Stoffstoren
Jalousieladen

Kipptore
Klapptreppen

FENSTER, WÄNDE UND DÄCHER
MÜSSEN GUT ISOLIERT WERDEN

BESUCHEN SIE DIE
BAU-MESSE BERN
3 GURTENGASSE 3



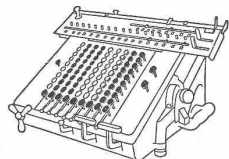
FLANKEN SCHLUFF NACH SYSTEM „MINERVA“

FABRIKATION VON ZAHNRÄDERN FÜR
JEDEN VERWENDUNGSZWECK

**ZAHNRÄDER
FABRIK**

SAUTER, BACHMANN & CO
NETSTAL TELEPHON 4.44

Mit der neuen **METAL-** Universal-Tasten
Rechenmaschine



rechnen Sie dank der vereinfachten, automa-
tischen Rückübertragungsvorrichtung der Zwi-
schenergebnisse ins Einstellwerk z. B.
 $0,275 \times 1,22 \times 3,14 = 1,054$
verblüffend einfach, sicher und rasch.
Kostenlose Vorführung d. d. Generalvertreter
ERNST JOST, Sihlstrasse 1, ZÜRICH 1

**L. & C. HARDTMUTH
KOH-I-NOOR**

Qualitätsstifte
goldverriegelt
daher
klimabeständig

Der goldene Lacküberzug
der Stiften schützt
Mine und Holz vor der
Luftfeuchtigkeit.



Annen



LAUFEN

Die Flamme

... ist das Wahrzeichen für die läuternde Kraft des Feuers. Die Flamme in Form der richtigen Brenntemperatur spielt auch in der keramischen Industrie eine beherrschende Rolle. Die Güte der Wandplatten mit der unverwüstlichen Glasur und ihren verschiedenen Farben kann nur durch eine hohe, genau überwachte Brenntemperatur und Brennzeit erzielt werden.

9 2 41



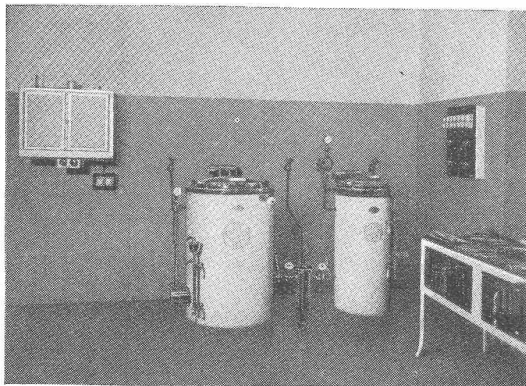
Bei der Bestellung von sanitären Apparaten, Wand- und Bodenplatten achten Sie stets auf *die Flamme* das Warenzeichen der überall bewährten Schweizer Erzeugnisse der

AKTIEN-GESELLSCHAFT
FÜR KERAMISCHE INDUSTRIE · LAUFEN



GLANZ Eternit

Spezial



Diese Platten sind abwaschbar, säure- und stossfest. Ihre hellen Farben und der weiche Seidenglanz ergeben eine freundliche Raumwirkung.

GLANZ-ETERNIT AG. NIEDERURNEN, TEL. 4 16 71

WILLY STÄUBLI

Ingenieur
ZÜRICH

Unternehmung für Holz- und Wasserbau

Pfahlgründungen

mit Holz- und Betonpfählen

Spundwände

in Holz und Eisen

Grundwasserfassungen

Grundwasserabsenkungen

Wehrbauten

Taucherarbeiten

S.T.S.

Schweizer. Technische Stellenvermittlung
Service Technique Suisse de placement
Servizio Tecnico Svizzero di collocamento
Swiss Technical Service of employment

ZÜRICH, Tiefenhöfe 11 — Telefon: 354 26 — Telegr.: STSINGENIEUR ZÜRICH.
Für Arbeitgeber kostenlos. Für Stellensuchende Einschreibgebühr 2 Fr. für 3 Monate.
Bewerber wollen Anmeldebogen verlangen. Auskunft über offene Stellen und Weiterleitung von Offerten erfolgt nur gegenüber Eingeschriebenen.

MASCHINEN-ABTEILUNG

- 379 **Techniker**, für Normalienbureau. Ostschweiz.
423 **Dipl. Ingenieur**, mit zwei- bis vierjähriger Praxis, Offizier der Schweiz. Armee, deutsch u. franz. sprechend. Eintritt baldigst. Zentralschweiz.
477 **Dipl. Techniker**. Ostschweiz. S. 16. Aug.
547 **Techn. Betriebsleiter**, f. Metallwaren- u. Maschinenfabrik. Schweiz. S. 5. Juli.
723 **Heizungs-Techniker**, für Projekt u. Ausführung. Sofort. Schweiz.
725 **Maschinen-Techniker**, für Maschinen- u. Apparatebau. Baldigst. Schweiz.
727 **Dipl. Elektro-Techniker**, mit Praxis, vertraut mit Erstellung u. Unterhalt von Starkstrom-Hausinstallationen, Kontrollstelle. Ostschweiz.
729 **Maschinen-Techniker**, als Konstrukteur für Maschinen- u. Apparatebau.
733 **Chemiker**, mit Hochschulbildung, für experimentelle Arbeit, sowie ev. **Physiker**, für wissenschaftliche u. technische Probleme. Militärdienstpflichtig.

737 **Elektro-Techniker**, mit Fachschulbildung in Schwachstromtechnik-Hochfrequenz. Schweiz.

BAU-ABTEILUNG

- 922 **Hochbau-Techniker**, für klein. Industriebauten. Schweiz. S. 19. Juli.
972 **Tiefbau-Techniker**, für Tiefbau u. Eisenbeton, sowie Holzkonstrukt. S. 1. Aug.
996 **Dipl. Architekt od. Hochbau-Techniker**. Arch.-Bureau Frankfurt a. Main. S. 1. Aug.
1074 **Dipl. Architekt od. Hochbau-Techniker**, für beleuchtungstechn. Bureau. Westschweiz. S. 23. Aug.
1106 **Bau-Ingenieur od. Tiefbau-Techniker**, als Bauleiter. S. 30. Aug.
1154 **Architekt od. Hochbau-Techniker**, mit Praxis, für Bureau. Sofort. Schweiz.
1158 **Ingenieur, Architekt od. Tiefbau-Techniker**, für Bauleitung von Befestigungsarbeiten bei ziviler Anstellung.
1162 **Kultur-Ingenieur od. Geometer**, für Bureau- u. Feldtätigkeit. Schweiz.
1164 **Hochbau-Techniker**, für Bureau u. Bauplatz. Sofort. Schweiz.
1166 **Hochbau-Techniker**, für Bureau u. Bauplatz. Sofort. Zürich.
1168 **Tiefbau- od. Hochbau-Techniker**, für zeichner. Tätigkeit, für militärische Projekte bei ziviler Anstellung.
1170 **Architekt ev. Hochbau-Techniker**. Arch.-Bureau Ostschweiz.
1172 **Dipl. Architekt od. Hochbau-Techniker**, mit Praxis, für Massenauszüge. Königsberg.



Abdichtungen

Normal- u. schnellbindende Mörtelzusätze
Schutzanstriche Plastische Kitten
Technische Beratungsstelle für Bautenschutz
A. PELLASCIO • Ing. ETH
Tel. 663 73 Zürich 11, Ohmstrasse 3



Gelenkketten jeder Art

anerkannt gut u. preiswert
Kettenräder
Gelenkkettenfabrik
Tel. 21696 u. 24565 in Luzern A.G.
gefl. Preisliste verlangen

PATENTE
KIRCHHOFER,
RYFFEL & CO.
ZÜRICH, 51 LÖWENSTRASSE

STUDENT-ARCHITEKT

der E. T. H. (5. Semester), sucht
Praxis in ein Architekturbureau
in Zürich. - Offerten unter Chiffre
G. H. 306 an Guggenbühl & Huber,
Zürich.

Stelle gesucht: Strebsamer Jüngling sucht

Volontär- oder Lehrstelle

in Architektur- oder Ingenieurbureau. Ein Jahr Technikum-Studium Eintritt
baldmöglichst. Offerten sind zu richten an

MAX HENNEBERGER, ENNENDA-GLARUS.

Fenster

Constantin von Arx AG. Olten
Abteilung Fensterfabrik
Telephon 520 64

Staub

jeder Feinheit
wird bis zu 99,7% ab-
geschieden durch den

Elex

JAFFHOR

STAUBABSCHEIDER

Der einzige, dem Elektrofilter
ebenbürtige mechanische
Staubfänger.

Auskunft und Vorführung: ELEX A.-G., ZÜRICH, Seefeldstr. 8.

Erdbeerpflanzen

milbenfrei

gemacht durch Spezialgasverfahren. Bewährte Massensorten
und viele Neuheiten in starker Ware. — Verlangen Sie be-
schreibende Gratis-Sonderliste mit Kulturhinweisen, auch
Hauptpreisliste.

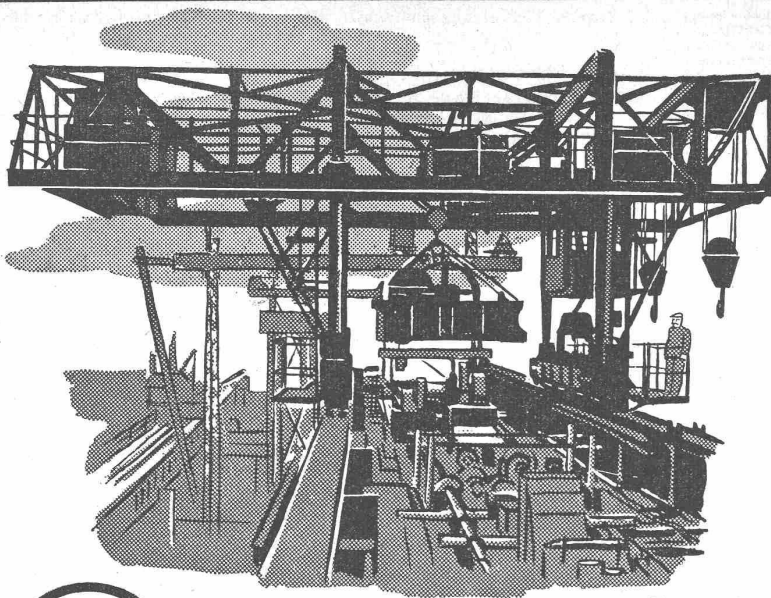
Zulauf *Willi*
BAUMSCHULE
Schinznach-Dorf

OMS

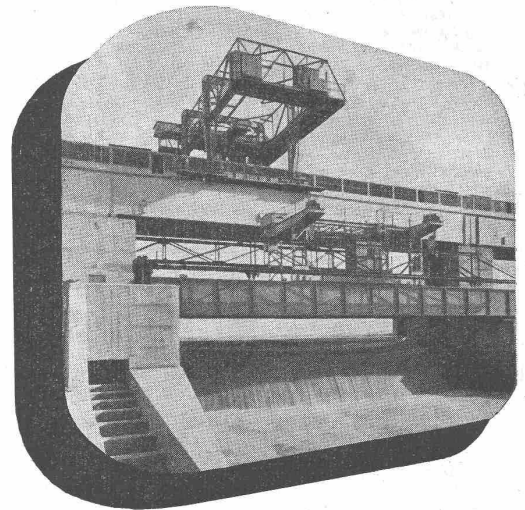
-Kläranlagen A.-G., Goldbach-Zürich

Zentralkläranlagen Hausklärgruben

das Frischwasser-Klärverfahren mit automatischer Schwimmstoffabscheidung



Stauwehrranlagen



Rechenreinigungsmaschinen, Krane, Verladeanlagen, Eisenbahn- und Zahnradbahnmaterial, Stand- und Luftseilbahnen, Förderwinden, Schlittenaufzüge, Allgemeiner Maschinenbau.

Giesserei Bern

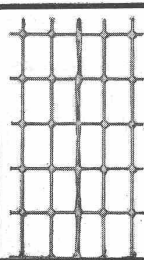
Gesellschaft der Ludw. von Roll'schen Eisenwerke A.G.

Tür- zargen



Gebr. Tuchschrnid,
Zürich, Löwenstr. 19

Frauenfeld
Tel. 32301

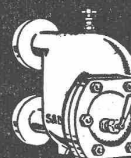
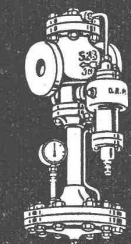


Streckrabitz, la feuerverzinkt, 13/17 mm, à 50 m²
Streckrabitz No. 60, " 22/25 mm, à 25 m²
Streckrabitz No. 45, " 40/45 mm, à 50 m²
Drahtstärken 0,7 und 1 mm, für sämtliche Rabitzkonstruktionen, Ueberspannen von Kork- u. Leichtbauplatten aller Systeme; Armierung von Zementkonstruktionen und Unterlagsböden.

Weitere Bauspezialitäten: **Drahtziegelgewebe, Ideal-Rabitz, Drahtgeflechte, rohes Betonstahl-Einlagegewebe, Dülo.**

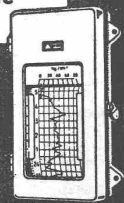
SCHWEIZ. DRAHTZIEGELFABRIK A. - G.
LOTZWIL (Bern) Tel. 60173

Armaturen Mess-Instrumente



„Rhei“-Ventile
in Stromlinienform
Schieber · Hähne
Schwimmer-Ventile
Autom. Regelventile
Druckminder-Ventile
Sicherheits-Ventile
Wasserstandsanzeiger
Kondenswasserableiter
Pumpen · Injektoren

Manometer, Hydrometer
Feuerungs-Zugmesser
Glas-Thermometer
Zeiger-Thermometer
Elektr. Thermometer
Schreib-Instrumente



Manometer A.G.
Zürich-Oerlikon Andreasstr. 9