

Zeitschrift: Schweizerische Bauzeitung
Herausgeber: Verlags-AG der akademischen technischen Vereine
Band: 117/118 (1941)
Heft: 11

Werbung

Nutzungsbedingungen

Die ETH-Bibliothek ist die Anbieterin der digitalisierten Zeitschriften auf E-Periodica. Sie besitzt keine Urheberrechte an den Zeitschriften und ist nicht verantwortlich für deren Inhalte. Die Rechte liegen in der Regel bei den Herausgebern beziehungsweise den externen Rechteinhabern. Das Veröffentlichen von Bildern in Print- und Online-Publikationen sowie auf Social Media-Kanälen oder Webseiten ist nur mit vorheriger Genehmigung der Rechteinhaber erlaubt. [Mehr erfahren](#)

Conditions d'utilisation

L'ETH Library est le fournisseur des revues numérisées. Elle ne détient aucun droit d'auteur sur les revues et n'est pas responsable de leur contenu. En règle générale, les droits sont détenus par les éditeurs ou les détenteurs de droits externes. La reproduction d'images dans des publications imprimées ou en ligne ainsi que sur des canaux de médias sociaux ou des sites web n'est autorisée qu'avec l'accord préalable des détenteurs des droits. [En savoir plus](#)

Terms of use

The ETH Library is the provider of the digitised journals. It does not own any copyrights to the journals and is not responsible for their content. The rights usually lie with the publishers or the external rights holders. Publishing images in print and online publications, as well as on social media channels or websites, is only permitted with the prior consent of the rights holders. [Find out more](#)

Download PDF: 27.01.2026

ETH-Bibliothek Zürich, E-Periodica, <https://www.e-periodica.ch>

SCHWEIZERISCHE BAUZEITUNG

WOCHENSCHRIFT FÜR ARCHITEKTUR / INGENIEURWESEN / MASCHINENTECHNIK
REVUE POLYTECHNIQUE SUISSE

ORGAN DES SCHWEIZERISCHEN INGENIEUR- UND ARCHITEKTEN-VEREINS
UND DER GESELLSCHAFT EHEMAL. STUDIERENDER DER EIDG. TECHN. HOCHSCHULE
GEGRÜNDET 1883 VON ING. A. WALDNER / HERAUSGEGEBEN VON ING. C. JEGHER

Vereins-Mitglieder, beim Verlag: Schweiz 36 Fr.,
Ausland 44 Fr. jährl.; Nicht-Mitglieder: Schweiz
44 Fr.; Ausland 54 Fr., postamtlich abonniert
44 Fr. zuzüglich Gebühren. / Einzel-Nr. 1 Fr.

VERLAG C. & W. JEGHER, ZÜRICH
Dianastrasse 5 / Postdeck VIII 6110
Telephon: 34507 ■ In Kommission
bei Rascher & Cie., Zürich u. Leipzig

Anzeigen durch GUGGENBUHL & HUBER,
Zürich, Hirschengraben 20, Postdeck VIII 26415,
Telephon 27816 / Der Anzeigen-Preis beträgt
pro ganze Seite 240 Fr., Rabatte nach Tarif

Hochdruck-Betonschleuderröhren

STAHLBETON THUN

bis zwei Meter Durchmesser und mehreren Metern Länge.

Der Stahlbeton Thun ist ein hochwertiges Produkt und genügt den grössten Anforderungen.

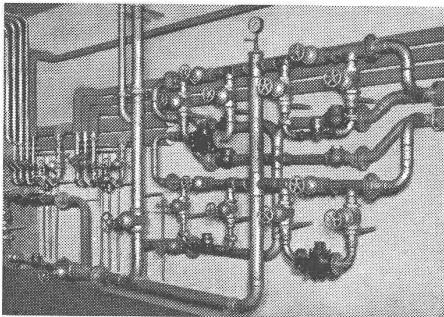
KANDERKIES AG. THUN

Wandverputz:
mit
Hartputzmaterial
Baerodur

Muster und Prospekt auf Wunsch!

speziell auch für
Innenräume: Corridors, Treppenaufgänge, Hallen etc.
Billiger wie Rupfen, Oelfarben, Gipsputz
stabil, **stossfest, abwaschbar**, erspart Malerarbeit, in vielen
Nuancen erhältlich
empfehlen

TERRAZZO- & JURASIT-WERKE A.-G. BÄRSCHWIL



W. GOLDENBOHM

Dufourstrasse 47 Telephon 20860, 24775

Empfieht sich speziell für Vorprojekte

Sanitäre Installationen
Technisches Bureau

GLASDACH

KITTLOS MIT BLEIBANDEN

Ausführung auf Holz, Eisen und Beton
Umdecken gekitteter Glasdächer

JAKOB SCHERRER ZÜRICH 2

Allmendstrasse 5/7 Telephon 57.980

Neutrale Berater

Den FACHMANN zuziehen, heisst Geld sparen

Die Durchdringung unseres täglichen Lebens mit immer neuen Anwendungen der Technik machen es dem Einzelnen, sei er Fachmann oder Laie, unmöglich, ganze Gebiete mit seinen technischen Kenntnissen zu beherrschen. Die moderne Art der Werbung für den Absatz von Produkten und Methoden, bedingt durch die Enge unseres Lebensraumes, hilft mit, einen Zustand zu schaffen, der des Fachspezialisten nicht entzogen kann.

Nur der neutrale, von Fabrikations- und Lieferfirmen unabhängige Fachmann kann Gewähr bieten, in seinen Projekten, Bauleitungen und Beratungen die Entscheidungen auf seinem Spezialgebiet so zu treffen, dass sie sich tech-

nisch und wirtschaftlich zweckmässig in das Ganze einordnen.

Der neutrale Berater befasst sich nicht nur mit Beratungen, sondern auch mit Projekten und der Bauleitung von Bauten. Seine Projekte erlauben die Einholung einwandfreier Angebote von Lieferanten und Unternehmungen und seine Bauleitung bietet Gewähr für zweckmässige Ausführung der Einzelheiten und Vermeidung kostspieliger Versuche und lässiger oder betrieblich ungenügender Ausführung.

Die Beiziehung des neutralen Beraters gründet sich auf das Vertrauen, das man seinen Kenntnissen und Fähigkeiten und seiner Erfahrung entgegenbringt.

M. WEGENSTEIN

Dipl. Ing. S. I. A., Ingenieurbureau
ZÜRICH, Rämistr. 7 Telefon 2 29 27

Wasserbau, Hoch- und Tiefbau

A. GUYER & W. NAEGELI

Ing.-Bureau S. I. A. seit 1917
WINTERTHUR, Stadthausstr. 39 Tel. 2 25 40
vis-à-vis Stadthaus

Wasserversorgungen, Kanalisationen
Kläranlagen, Eisenbeton

HERMANN MEIER

Dipl. Ing. S. I. A.
ZÜRICH 1, Bahnhofquai 15, Telefon 3 19 48

Vorprojekte für sanitäre Anlagen
als einheitliche Basis für Submissionen, mit kompl. dimensionierten Plänen, approximative Kostenanschläge, Offertenvergleiche, Baukontrollen, Expertisen, Bau- und Betriebskosten von Warmwasserversorgungen

P. ZIGERLI

Ingenieur S. I. A.
ZÜRICH, Bahnhofstr. 67 Telefon 5 29 84

Spezialbureau f. Abwasser-Reinigung, Kläranlagen, Kanalisationen u. Wasserversorgung. - Biologische Schnellreinigung v. Abwässern nach d. Z-Verfahren

RUD. WIESENDANGER

Beratender Ingenieur
ZÜRICH 6, Stüssistr. 20 Telefon 6 42 65

HEIZUNG } für Privat, Gewerbe, Industrie und öffentliche
LÜFTUNG } Gebäude jeder Art und jeden Umfanges.
30 jährige In- und Auslandspraxis.

ERWIN MAIER

Berat. Ing., Ingenieurbureau
Dipl. Ing. E. T. H. und S. I. A.
SCHAFFHAUSEN, Komettsträsschen 27 Tel. 16 56

Eisen- und Holzbau, Eisenbeton im Hoch- und Tiefbau. Wasserbau und Flusskorrekturen, Abwasserreinigung Beratung, Pläne, Projekte, Bauleitungen und Gutachten

SCHALLSCHUTZ. PFEIFFER-WINTERTHUR

Telephon 2 65 29



Rufen Sie den unabhängigen Bauakustiker schon bei der Aufstellung der ersten Projekte, Konstruktion und Schallschutz hängen unzertrennlich zusammen. Nachträglich Isolieren ist teuer und oft nicht mehr möglich.

Beachten Sie bitte den Text der nächsten Inserate.



MASCHINENFABRIK JONNERET FILS AINÉ - GENÈVE

Gegründet 1850

Spezialität:

Rechenreinigungsmaschinen

In- und Auslandpatente