

**Zeitschrift:** Schweizerische Bauzeitung  
**Herausgeber:** Verlags-AG der akademischen technischen Vereine  
**Band:** 117/118 (1941)  
**Heft:** 10: G.e.P.-Generalversammlung St. Gallen

## **Werbung**

### **Nutzungsbedingungen**

Die ETH-Bibliothek ist die Anbieterin der digitalisierten Zeitschriften auf E-Periodica. Sie besitzt keine Urheberrechte an den Zeitschriften und ist nicht verantwortlich für deren Inhalte. Die Rechte liegen in der Regel bei den Herausgebern beziehungsweise den externen Rechteinhabern. Das Veröffentlichen von Bildern in Print- und Online-Publikationen sowie auf Social Media-Kanälen oder Webseiten ist nur mit vorheriger Genehmigung der Rechteinhaber erlaubt. [Mehr erfahren](#)

### **Conditions d'utilisation**

L'ETH Library est le fournisseur des revues numérisées. Elle ne détient aucun droit d'auteur sur les revues et n'est pas responsable de leur contenu. En règle générale, les droits sont détenus par les éditeurs ou les détenteurs de droits externes. La reproduction d'images dans des publications imprimées ou en ligne ainsi que sur des canaux de médias sociaux ou des sites web n'est autorisée qu'avec l'accord préalable des détenteurs des droits. [En savoir plus](#)

### **Terms of use**

The ETH Library is the provider of the digitised journals. It does not own any copyrights to the journals and is not responsible for their content. The rights usually lie with the publishers or the external rights holders. Publishing images in print and online publications, as well as on social media channels or websites, is only permitted with the prior consent of the rights holders. [Find out more](#)

**Download PDF:** 16.01.2026

**ETH-Bibliothek Zürich, E-Periodica, <https://www.e-periodica.ch>**

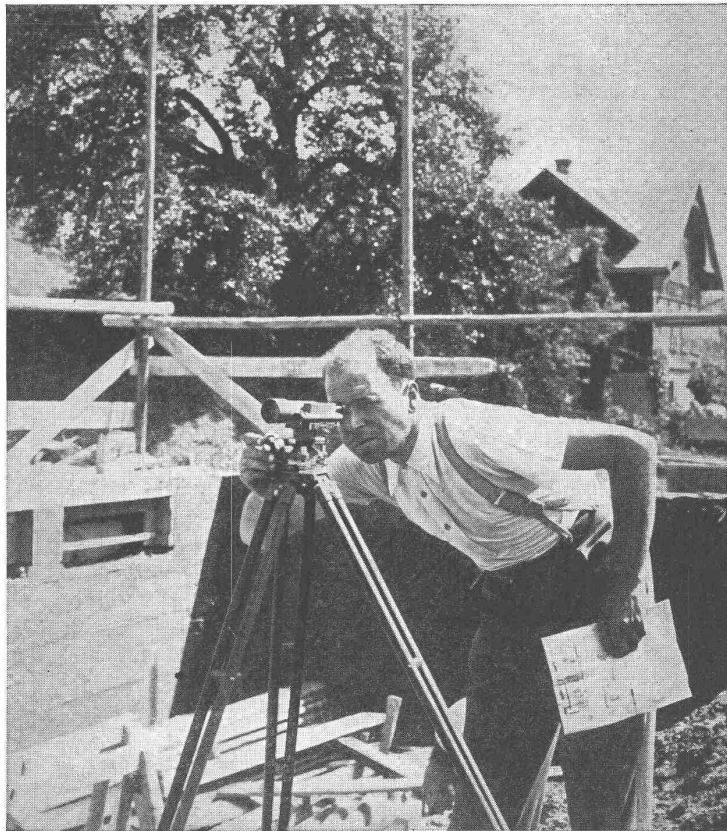
# SCHWEIZERISCHE BAUZEITUNG

WOCHENSCHRIFT FÜR ARCHITEKTUR / INGENIEURWESEN / MASCHINENTECHNIK  
REVUE POLYTECHNIQUE SUISSE

ORGAN DES SCHWEIZERISCHEN INGENIEUR- UND ARCHITEKTEN-VEREINS  
UND DER GESELLSCHAFT EHEMAL. STUDIERENDER DER EIDG. TECHN. HOCHSCHULE  
GEGRÜNDET 1883 VON ING. A. WALDNER / HERAUSGEGEBEN VON ING. C. JEGHER

## G.E.P.-GENERALVERSAMMLUNG ST.GALLEN

**Verkaufs-A.G. Heinrich Wild's Geodätische Instrumente, Heerbrugg (Schweiz)**



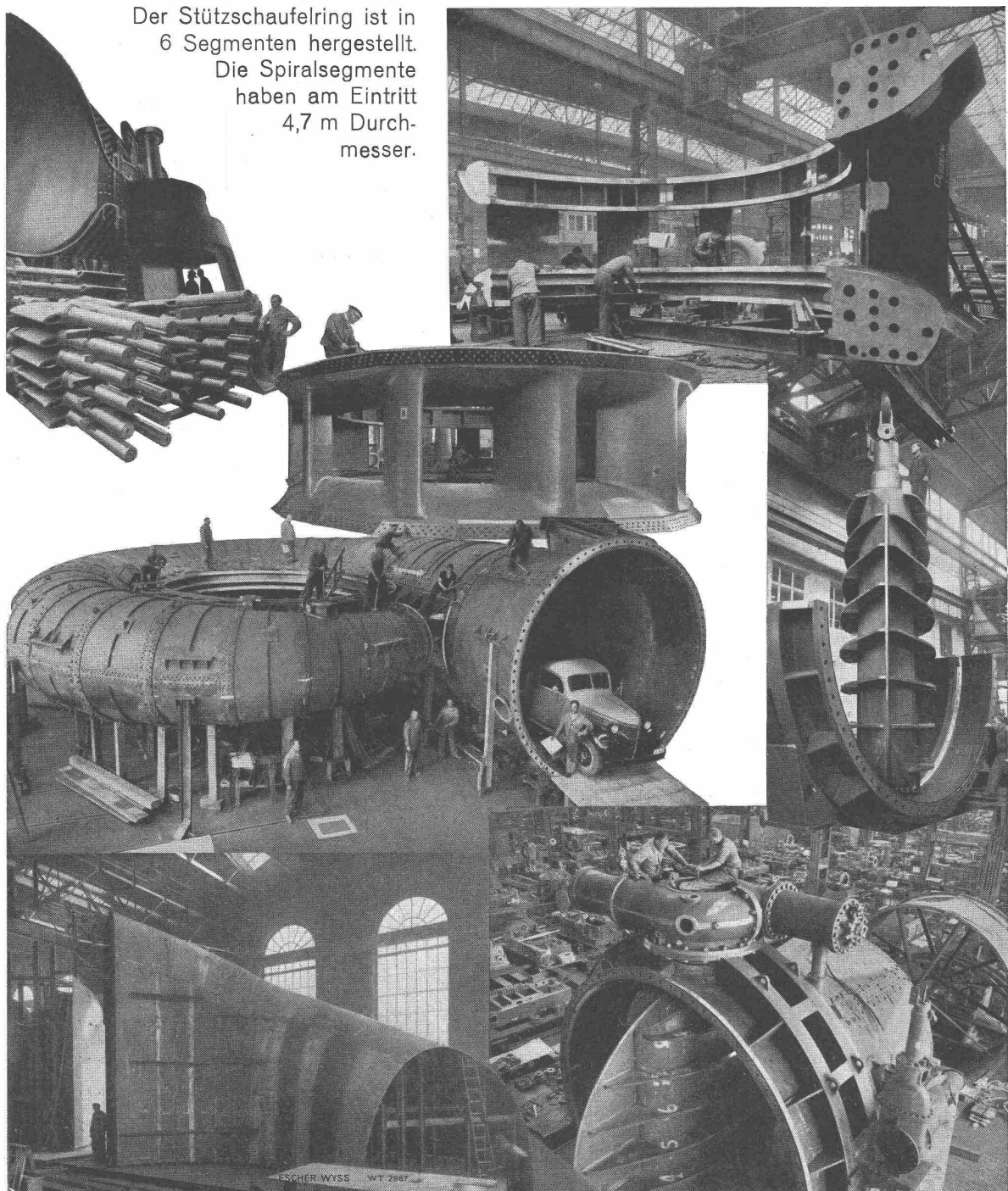
**WILD**  
**HEERBRUGG**

### Nivellierinstrumente WILD

- N I** mit oder ohne Horizontalkreis. Kleines Nivellierinstrument für technische Einwägungen aller Art und für den Bauplatz.
- N II** mit oder ohne Horizontalkreis. Mittleres Instrument für hohe Genauigkeitsansprüche, für Streckennivellements aller Art.
- N III** Präzisions-Nivellierinstrument für höchste Ansprüche, für Landesnivellements, Deformationsbeobachtungen an Brücken und Staumauern, Hebungs- und Senkungserscheinungen bei Fundierungen, Montage von schweren Maschinen etc.

In ihrer Gesamtheit ergeben die drei verschiedenen Modelle eine harmonische Abstufung, so dass für jeden Zweck das günstigste Instrument zur Verfügung steht.

Verlangen Sie unverbindlich unsere ausführlichen Druckschriften.



**3 Francisturbinen mit je 115 000 PS in der Werkstatt  
die stärksten bisher in Europa gebauten Wasserturbinen**

# **ESCHER WYSS ZÜRICH**

## **Ueber 10 Millionen PS Wasserturbinen**

# SCHWEIZERISCHE BAUZEITUNG

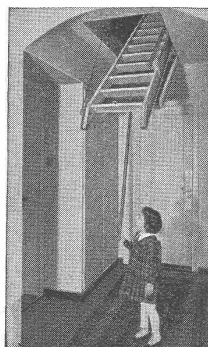
WOCHENSCHRIFT FÜR ARCHITEKTUR / INGENIEURWESEN / MASCHINENTECHNIK  
REVUE POLYTECHNIQUE SUISSE

ORGAN DES SCHWEIZERISCHEN INGENIEUR- UND ARCHITEKTEN-VEREINS  
UND DER GESELLSCHAFT EHEMAL. STUDIERENDER DER EIDG. TECHN. HOCHSCHULE  
GEGRÜNDET 1883 VON ING. A. WALDNER / HERAUSGEGEBEN VON ING. C. JEGHER

Vereins-Mitglieder, beim Verlag: Schweiz 36 Fr.,  
Ausland 44 Fr. jährl.; Nicht-Mitglieder: Schweiz  
44 Fr.; Ausland 54 Fr., postamtlich abonniert  
44 Fr. zuzüglich Gebühren. / Einzel-Nr. 1 Fr.

VERLAG C. & W. JEGHER, ZÜRICH  
Dianastrasse 5 / Postcheck VIII 6110  
Telephon: 34507 ■ In Kommission  
bei Rascher & Cie., Zürich u. Leipzig

Anzeigen durch GUGGENBUHL & HUBER,  
Zürich, Hirschengraben 20, Postcheck VIII 26415,  
Telephon 27816 / Der Anzeigen-Preis beträgt  
pro ganze Seite 240 Fr., Rabatte nach Tarif



Die patentierten

## SIEBER { Aufzugtreppen und Schiebeleitern

funktionieren stets sehr leicht und geräuschlos. Preis von Fr. 120.— an inklusive Futter und Deckel:

**ALLEINLIEFERANTEN:**

H. Sieber, Halde Luzern  
Telephon 2 04 56

W. Geisser, St. Gallen  
Telephon 2 57 52

J. Frutiger's Söhne, Oberhofen b. Thun  
Telephon 5 93 05



## WALTER J. HELLER & Co.

### BAUUNTERNEHMUNG

BERN — SCHLOSSTRASSE 119 — TEL. 2 20 36

## Wandverputz:

mit

## Hartputzmaterial

Baerodur

Muster und Prospekt auf Wunsch!

speziell auch für

**Innenräume:** Corridors, Treppenaufgänge, Hallen etc.

**Billiger** wie Rupfen, Oelfarben, Gipsputz

stabil, **stossfest, abwaschbar**, erspart Malerarbeit, in vielen  
Nuancen erhältlich

empfehlen

**TERRAZZO- & JURASIT-WERKE A.-G. BÄRSCHWIL**

# AUFZÜGE SCHLIEREN



## Personen- und Warenaufzüge

### Neubau Umbau Revision

Telephon 91 74 11 Schlieren

**SCHWEIZ. WAGONS- & AUFZÜGEFABRIK A.G.**  
**SCHLIEREN-ZÜRICH**





## Passen diese Methoden zum ehrlichen Handwerk?

In Zeiten, wo jeder äusserst knapp rechnen muss, ist es begreiflich, dass eine billige Offerte lockt. Ist aber der billigste Preis tatsächlich auch der günstigste? Nicht immer und besonders nicht in sanitären Apparaten, wo die Kosten für Montage, Regulierung und spätere Reparaturen so stark von der Qualität der Apparate und der Zuverlässigkeit der Gürtlerarbeit abhängen. Wenn der Preisunterbietung keine Grenzen gesetzt sind, werden letzten Endes alle in Mitleidenschaft gezogen, denn jeder hat in seinem engeren Gebiet Standes- und Berufsinteressen zu verfechten. Ueberall gibt es eine Grenze, unter die man bei wirtschaftlichem Denken nicht gehen kann. In der sanitären Branche wurde diese Grenze durch die neutrale eidgenössische Preiskontrollkommission geprüft und die Berechnungsart des Schweiz. Grosshandelsverbandes der sanitären Branche als richtig anerkannt. Wer volkswirtschaftlich denkt, kauft nur durch Verbandsfirmen.

---

Schweiz. Grosshandelsverband  
der sanitären Branche, Zürich

# Das **SUPERBETON**-Rohr

ist allen seinen Konkurrenz-Produkten überlegen in  
Wirtschaftlichkeit, Zuverlässigkeit und Formexaktheit

**AG. HUNZIKER & CIE., ZÜRICH**  
**Baustoff-Fabriken Brugg und Olten**



**A.-G. Heinrich Hatt-Haller**

Hoch- und Tiefbauunternehmung

**Zürich**



Neuer Silo der „Neumühle Töss“

## **ACCUMULATOREN-FABRIK OERLIKON**

**LAUSANNE**

14, Passage de Montriond  
Tel. 2 93 61

**ZÜRICH-OERLIKON**

Binzmühlestrasse 86  
Tel. 6 84 20

**GENÈVE**

18, Rue Gourgas  
Tel. 4 99 42

**Batterien für Trolleybusse  
sowie alle anderen Verwendungszwecke**

Für ihn längst keine Frage mehr:  
er zeichnet nur mit

**CASTELL**  
*lichtpausreif*

Allen  
technischen  
Berufen gewidmet

hat A. W. FABER seine beste Leistung: den Zeichenstift CASTELL. Sie als Konstrukteur, Ingenieur od. Architekt bewerten das richtig: sofort *lichtpausreif* zeichnen, ohne jede zusätzliche Nachbehandlung - das ist zeit-, energie- und geldsparend.

CASTELL

Nr. 9000

Stück Fr. -.55  
Dtzd. Fr. 5.50

Man zeichnet heute „lichtpausreif“. Fast 90% aller techn. Zeichnungen kommen als Bleistiftzeichnung zum Lichtpauser. CASTELL ist grafitgesättigt und wird auf Microlettemühlen DRP. besonders gemahlen. Deshalb zeichnet CASTELL scharf deckend, also lichtpausreif! Die CASTELL-Härtenskala ist auf die Belange aller techn. Berufe abgestimmt. Verlangen Sie den Prospekt 1/132 von Ihrem Lichtpauser oder Fachhändler.

**AW FABER CASTELL**  
weiterprobt und als führend anerkannt

## Volle Auszahlung der Bausumme ..

Garantie-Rücklässe belasten Bauunternehmer und Bauhandwerker, weil sie dem Unternehmen Betriebsmittel entziehen, so dass entsprechend mehr Kredit in Anspruch genommen werden muss.

Welche Vorteile bietet dagegen die Baugarantie-Versicherung?

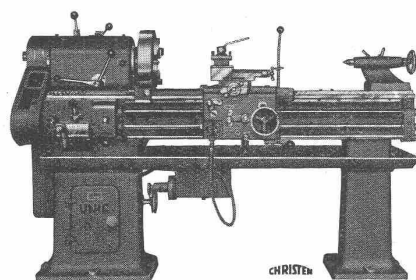
Sie gewährleistet volle Auszahlung der Bausumme, indem sie jeglichen Garantie-Rücklass ersetzt, und ermöglicht freie Verfügung über die Betriebsmittel.

Auskunft und Prospekte durch die

**Winterthur**  
**UNFALL**

Schweizerische Unfallversicherungs-  
Gesellschaft in Winterthur

**CHRISTEN**



**Genauigkeits-Drehbänke  
Universal-Fräsmaschinen  
Hochleistungs-Bohrmaschinen**

**CHRISTEN & Co. A.G. BERN**

Für Dauerbedachungen wählt der Baufachmann

Tramdepot,  
Wollishofen

# DUROTECT

Lothar

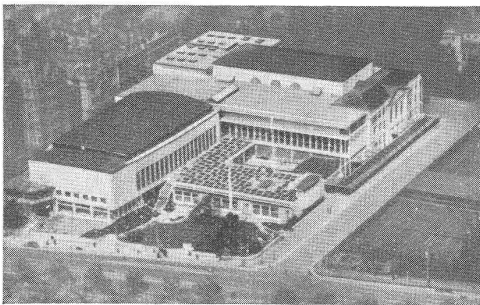
Durotect die vielfach erprobte Dauer-Dachpappe

## MEYNADIER

MEYNADIER & CIE. A.-G., ZÜRICH  
Fabrik und Bureaux Zürich-Altstetten, Vulkanstr. 110  
Zweigniederlassung Bern, Seidenweg 24

## UTO Aufzug- und Kranfabrik A.G., Zürich 9

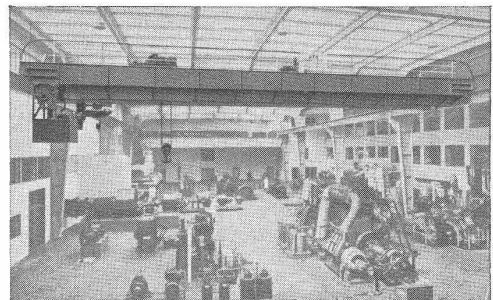
Tel. 5 53 10



Kongressgebäude Zürich (Arch. Häfeli, Moser & Steiger). Geliefert 6 Aufzüge; 1 elektr. betr. Versenkwan im grossen Saal

### Unsere Spezialitäten:

Elektrische Aufzüge für  
jeden Zweck — Elektro-  
züge — Elektro-Katzen  
Transport-Anlagen  
Krane — Roll- u. Schiebe-  
torantriebe



Maschinen-Laboratorium der E.T.H. Zürich. Geliefert: 3-Motoren-Laukrane für 10 T. mit Hilfskatze 2 T. Tragkraft.

# GIPSDIELEN

## für feuersichere Dachverschalungen

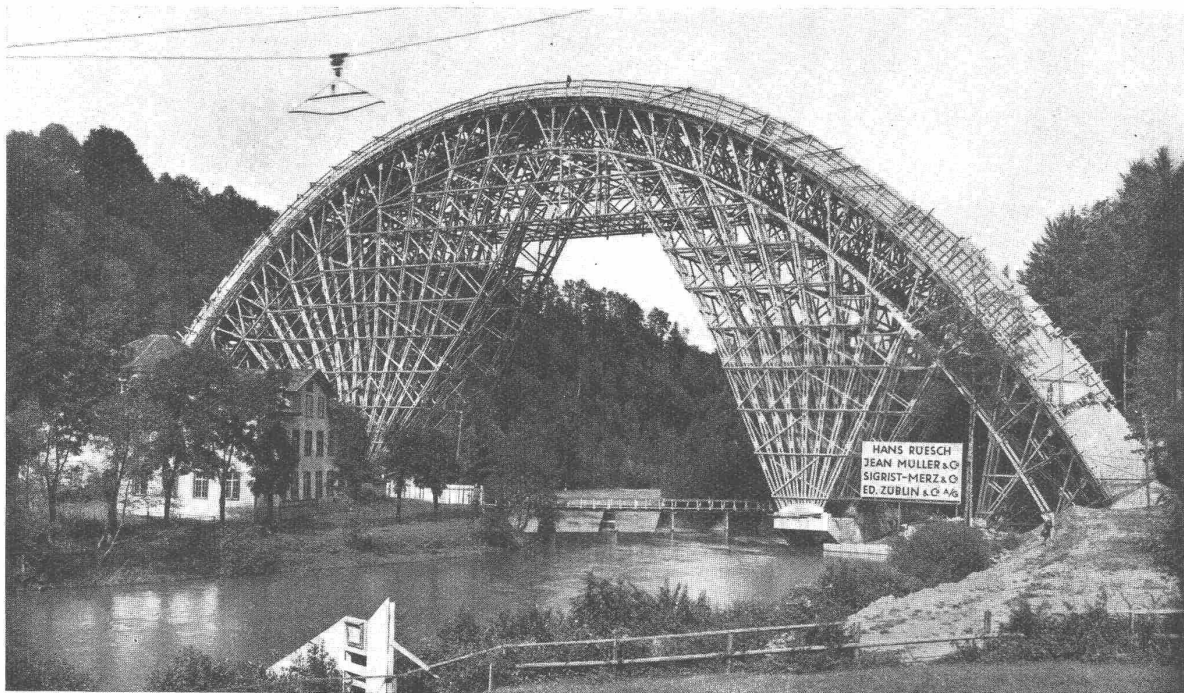
Die zahlreichen offiziellen Brandversuche mit Brandbomben haben glänzend bewiesen, dass von den in Betracht kommenden Baustoffen Gipsdielen dem Feuer am längsten widerstehen

## GIPS-UNION A.-G. ZÜRICH



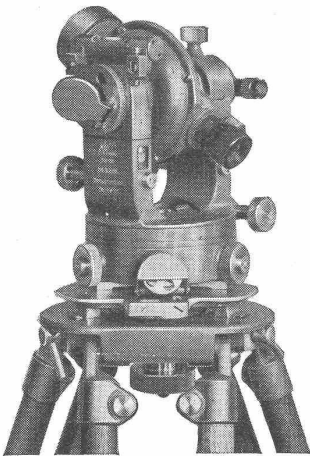
Lehrgerüst der Kräzernbrücke St. Gallen

Projekt Ed. Züblin &amp; Cie. A.-G.



# ED. ZÜBLIN & CIE. A.-G.

Hoch- und Tiefbau



Kleiner

## Doppelkreis-Theodolit DK 1

Konstruktion Dr. H. Wild, geeignet für sämtliche Vermessungsarbeiten auf d. Bauplatz. Die Hauptmerkmale sind: Jede Kreisablesung ist das arithmetische Mittel aus zwei diametralen Kreisstellen und erfolgt mit grösster Schnelligkeit und Bequemlichkeit.

Vertikal- und Horizontalkreis gleichzeitig sichtbar. Fernrohrvergrößerung 20 fach. Objektdurchmesser 30 mm.

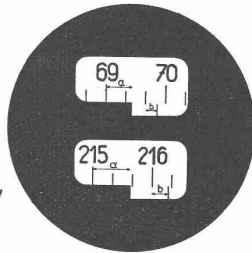
Gewicht des Instrumentes nur 1,8 kg.

Metallbehälter 1 kg. Kipptellerstativ 3 kg.

Verlangen Sie  
Prospekt DK 401a

**Kern**  
AARAU

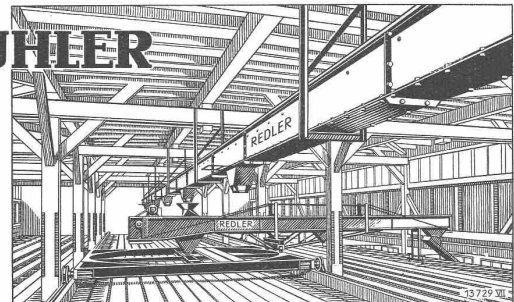
Werkstätten für Präzisions-  
mechanik und Optik Gegründet 1819 Telefon 211 12



Vert.-Kreis  
 $\alpha = 69^\circ 20,0'$   
 $+b = 06,0'$   
 $69^\circ 26,0'$

360°  
Horz.-Kreis  
 $\alpha = 215^\circ 30,0'$   
 $+b = 08,5'$   
 $215^\circ 38,5'$

**BÜHLER**



## REDLER-Transporteure

für Horizontal-, Schräg-  
und Vertikalförderung  
arbeiten wirtschaftlich

Verlangen Sie unsere Beratung

## GEBRÜDER BÜHLER, UZWIL

Giessereien, Maschinenfabrik und  
Mühlenbauanstalt



ALBISWERK  
ZÜRICH A.G.

LICHTRUF  
ANLAGEN

VERTRIEB DURCH: SIEMENS ELEKTRIZITÄTS-ERZEUGNISSE A.-G., ZÜRICH, BERN, LAUSANNE

Keller & Cie. A.-G., Ziegeleien Pfungen und Winterthur

Dachziegelwerk Frick

Ziegelei Paradies b. Schaffhausen

Ziegelfabrik Köllikon A.-G.

empfehlen ihre vorzüglichen

**Ziegel- und Steinprodukte**

**Atlas**

**Bohrhämmer**

*für Luft- und Wasserspülung*

**Abbauhämmer, Pickhämmer, Ponchottelhämmer  
Rammhämmer**

*Grosses Lager - Umfangreiches Ersatzteillager*

**NOTZ & CO., BIEL**

# VENTILATOR A.G. STAEFA SCHWEIZ

TELEPHON 93 01 36



GEGRÜNDET 1890

Wir bauen als Spezialität:

LUFTUNGSANLAGEN, geräuschlos laufend

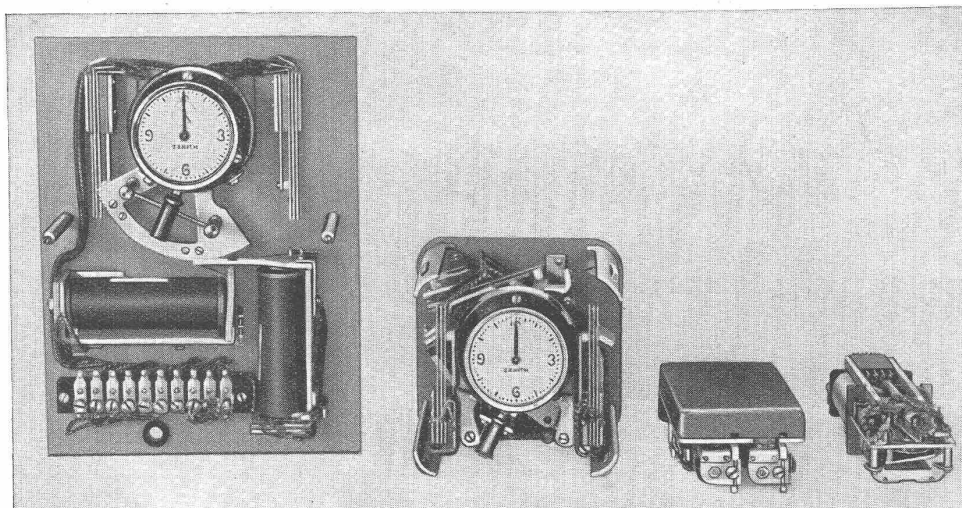
LUFTKONDITIONIERUNGEN

LUFTFILTERANLAGEN

LUFTHEIZAPPARATE

LUFTECHNISCHE ANLAGEN für Luftschutzräume

Technisches Bureau Zürich, Bahnhofquai 15 - Telephon 7 01 05



1926

1929

1931

1936

## Telephon-Anlagen System Hasler

haben sich im Laufe der Jahre aus heute bereits etwas unbeholfen erscheinenden Konstruktionen zu grösster Vollkommenheit entwickelt. Alle unsere Konstruktionen sind reine Schweizer Arbeit.

Das obenstehende Bild zeigt die typische Entwicklung des Zeit-Zonen-Zählers. Dieser dient zur automatischen Zählung der Ferngespräche nach Zeit und Entfernung.

## Hasler AG Bern

Werke für Telephonie und Präzisionsmechanik

# GLASDÄCHER

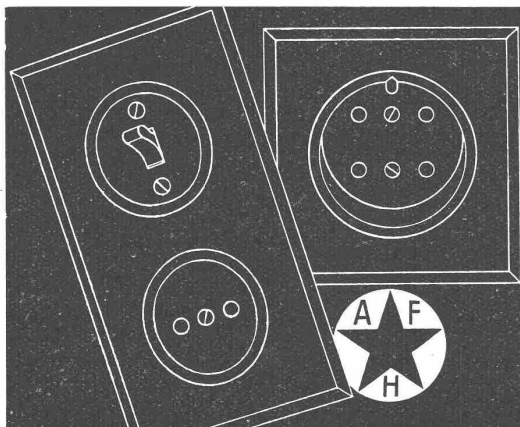
in kittlosem System „KULLY“

## GLASDACHWERKE OLTEN

A. KULLY, Dipl.-Ing., OLTEN

GEGR. 1854  
TEL. 540 56





Schönheit und Bequemlichkeit  
sind vereinigt in unserem genormten Instal-  
lations-Material für Unterputz-Montage.

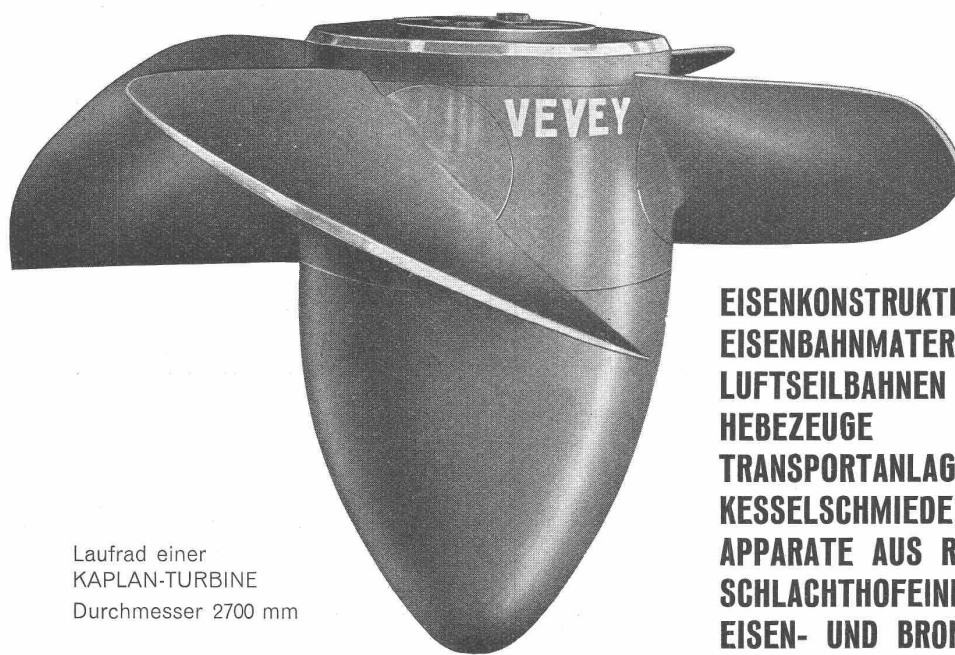
**ADOLF FELLER & HORGEN**  
*Fabrik elektrischer Apparate*

## Abgesperrte Würfel-Parkette schwundfrei

⊕ Pat. 206646

**PARKETTFABRIK USTER**

Jac. Lenzlinger Söhne



Lauftrad einer  
KAPLAN-TURBINE  
Durchmesser 2700 mm

**WASSERTURBINEN  
ALLER SYSTEME  
REGULATOREN**

**EISENKONSTRUKTIONEN / BRÜCKENBAU  
EISENBAHNMATERIAL  
LUFTSEILBAHNEN  
HEBEZEUGE  
TRANSPORTANLAGEN  
KESSELSCHMIEDE / ROHRLEITUNGEN  
APPARATE AUS ROSTFREIEM STAHL  
SCHLACHTHOF-EINRICHTUNGEN  
EISEN- UND BRONZE-GIESSEREIEN**

**ATELIERS DE CONSTRUCTIONS MÉCANIQUES DE VEVEY S.A.**

TELEPHON 5 30 12



# VESI

**Verband der selbständig praktizierenden Eisenbeton- u. Stahlbau-Ingenieure des Kantons Zürich gewährleistet neutrale Beratung durch Ingenieure schweizerischer Nationalität mit abgeschlossener Hochschulbildung und ausgewiesener, mehrjähriger Praxis.**

**J. Bolliger, Zürich**

Tödistr. 65

Tel. 3 12 63

**H. Braun, Zürich**

Alfred-Escherstr. 76

Tel. 3 74 75

**J. Bucher, Zürich**

Riedtlistr. 3

Tel. 649 66

**H. Châtelain, Zürich**

i. F. Schellenberg &amp; Châtelain

Sihlstr. 55

Tel. 560 04

**Ch. Chopard, Zürich**

Bahnhofstr. 72

Tel. 383 25

**K. Kihm, Zürich**

Bellerivestr. 20

Tel. 461 64

**A. Meier, Wädenswil**

Florhofstr. 2

Tel. 956 647

**R. A. Naef, Zürich**

Gartenstr. 19

Tel. 770 40

**W. Naegeli, Winterthur**

i. F. Guyer &amp; Naegeli

Stadthausstr. 39

Tel. 225 40

**F. Pfeiffer, Zürich**

Froburgstr. 60

Tel. 645 52

**E. Rathgeb, Zürich**

Stampfenbachstr. 63

Tel. 289 92

**E. Schubiger, Zürich**

Gladbachstr. 44

Tel. 829 75

**L. Simmen, Zürich**

i. F. Simmen &amp; Hunger

Talacker 34

Tel. 730 76

**P. E. Souffter, Zürich**

Witikonstr. 204

Tel. 266 72

**F. Tausky, Zürich**

Winkelriedstr. 20

Tel. 641 85

**A. Wickart, Zürich**

Torgasse 6

Tel. 417 90

**F. Zehntner, Zürich**

Limmatquai 4

Tel. 204 41

SEKRETARIAT: Talacker 34. Drucksachen: VESI-Normen zu beziehen beim Sekretariat des SIA, Tiefenhöfe 11, Zürich.

# SAUTER



## Steuerapparate für Heizung und Lüftung

Fabrik Elektr. Apparate Fr. Sauter A. G. Basel

Ausführung von

**GUSS-ASPHALTARBEITEN für Industrie und Baugewerbe****„EVORIT“-Asphaltisolierungen für alle Bauzwecke****„EVORIT“-Flach- und Kiesklebebedachungen**

durch das altbewährte Spezialgeschäft

## CARL HOHL'S ERBEN, ST. GALLEN

Tellstrasse 4, Telefon 278 08

# WARTMANN & CIE.

## BRUGG

STAHLBAU      KESSELBAU

**Tanks**

**Behälter**

in allen Grössen u. für alle Zwecke

**Druckgefässe**

**Druckrohrleitungen**

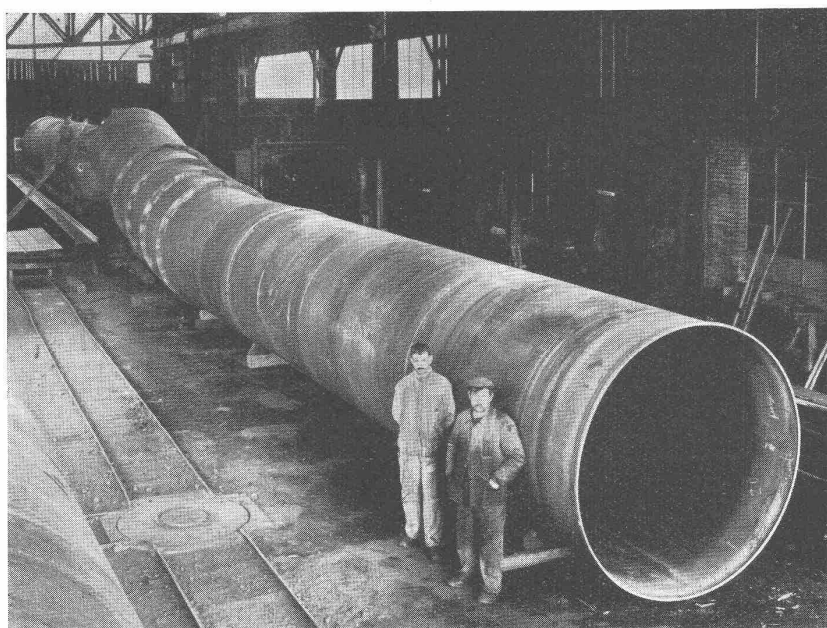
**Gasometer**

**Dampfkessel**

**Blecharbeiten**

aller Art

Rohrabschnitt einer  
Druckrohrleitung



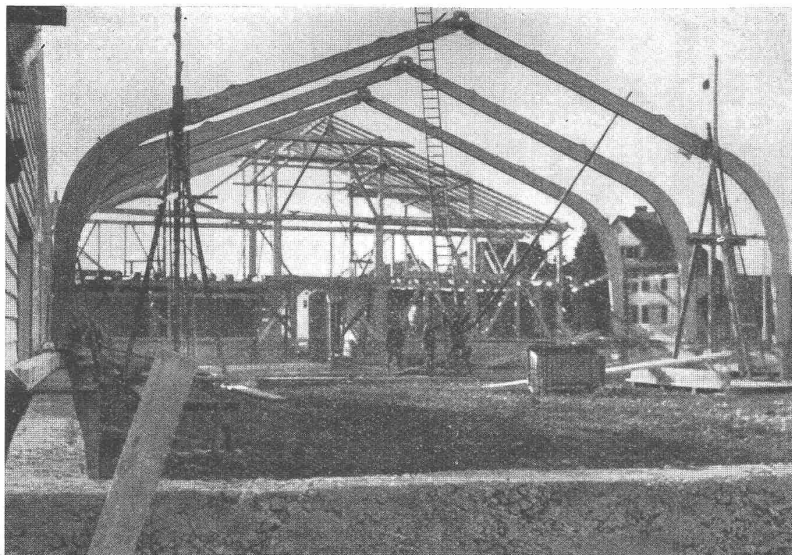
# Clichés

**Fotos · Retouchen**

Lieferant der anerkannten Qualitäts-  
Clichés der Schweizer Bauzeitung

## ANDERSON & WEIDMANN

Zürich 5 · Traugottstr. 6 · Tel. 3 82 34


**FIETZ & LEUTHOLD A. G.**

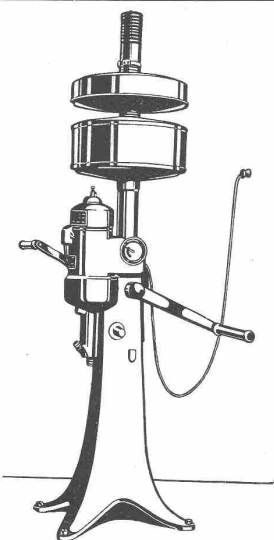
Bauunternehmung

**Holzbauten**

eigener Konstruktion

Zürich, Seefeldstr. 152 Tel. 2 71 60

Reithalle Uster


 Ein Aggregat für 35 Personen!  
Fast kein Platzbedarf, da  
vertikal gebaut.

## *The Luftschutzkeller* ist nicht 100-prozentig ohne *Luftreinigung!*

Wählen Sie das preisbillige, in Finnland und in Schweden vielfach erprobte

### **LUX-Luftreinigungs-Aggregat 50 Q1**

für elektrischen, wie bequemen Handbetrieb.

Sparen Sie Kosten! Trotz seiner überragenden Eigenschaften sind die Totalkosten eines LUX-Aggregates bedeutend niedriger, als für jedes andere Aggregat ■ Keine besondere elektrische Installation; es wird einfach an eine vorhandene Lichtleitungssteckdose angeschlossen.

Der Prüfungsbericht der EMPA steht zur Verfügung. Projekte unverbindlich.

**ELECTRO LUX AG. ZÜRICH**

 Heinrichstr. 177  
Techn. Abteilung  
Tel. 5 27 56 - 59

## **CARL MAIER & CIE., SCHAFFHAUSEN**

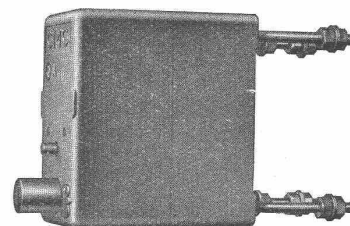
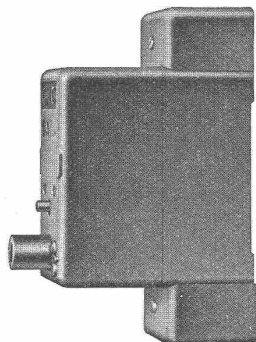
Fabrik elektrischer Apparate und Schaltanlagen

### **Installations-Selbstschalter**

 für 2, 4, 6, 10, 15, 20, 25 Amp., 500 Volt ~  
einpolig mit und ohne Nulleiter

 Gleichzeitige Verwendung als Sicherung  
und Schalter zulässig.

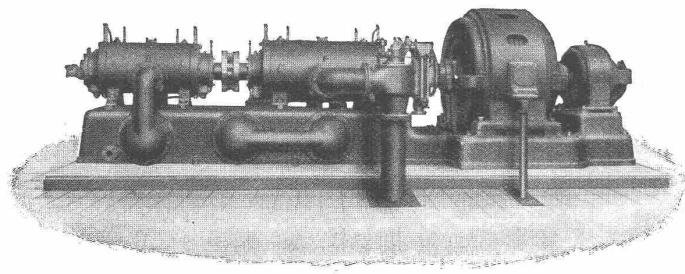
 Mit Wärmeauslöser u. elektromagnetischem  
Schnellauslöser

 Hohe Abschaltleistung  
d. h. über 3000 Amp. bei 500 Volt ~




**SLM**  
WINTERTHUR

# ROTATIONS - KOMPRESSOREN



Ein- und mehrstufige Kompressoren  
Vakuumpumpen, Gebläse

stationäre und fahrbare Anlagen  
Leistungen von 10 bis 10000 m³/h

Schweiz. Lokomotiv- und Maschinenfabrik  
Winterthur



Die modernen Spitäler sind mit dem hygienischen Embru-Möbiliar aus Metall eingerichtet

Lieferant im neuen Kantonsspital in St. Gallen

**embru**

EMBRU-WERKE AG, RUTI (ZCH.)

Die neuen **B. K. S.-Tonkammersteine**  
(Büchele-Steine)

erleichtern das Vermauern und bieten

## höchsten Wärmeschutz!

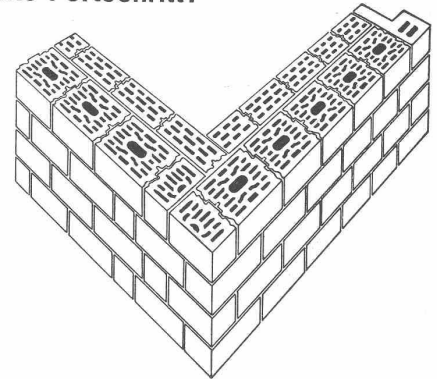
Mauerwerk mit ein oder zwei Steinen, je nach Wunsch

Nicht teurer als gewöhnliches Mauerwerk.

**Rascher Arbeits-Fortschritt!**

Verlangen Sie den neuen Prospekt.

Nähere Angaben im Bau-Katalog

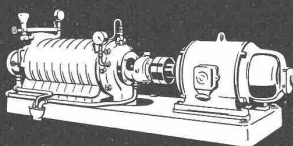


## BUCHELE & CO. AG.

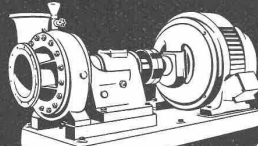
ZÜRICH

Haldenstrasse 46

Telephon 3 25 29



Hochdruck-Zentrifugalpumpen



Niederdruck-Zentrifugalpumpen



Propeller-Rührwerke



Unterwasser-Pumpen



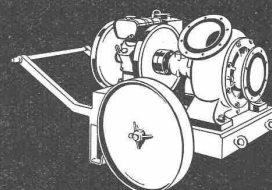
Abwasser-Pumpen



Rohrbogen-Propellerpumpen



Benzin- & Kühlmittelpumpen



Schraubenpumpen

**MÜLLER & CO.**  
BRUGG  
*Pumpenbau*

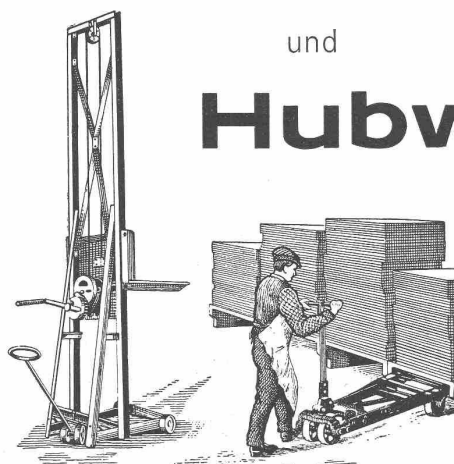




# Förderanlagen Stapelaufzüge

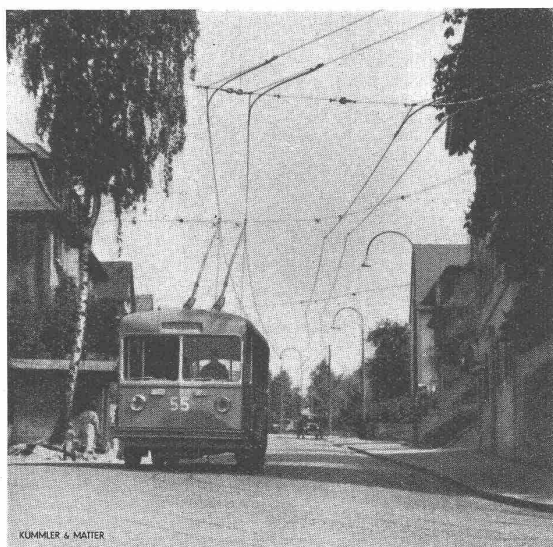
und

# Hubwagen



## Kempf & Co. Herisau 2

Telephon No. 511 67



Die erste  
schweizerische

## Ueberland- Trolleybus-Fahrleitung

### Altstätten - Heerbrugg - Berneck

Projekt, Berechnung, Materiallieferung u. Montage durch die

**AG KUMMLER & MATTER, AARAU**

# Höchste Sicherheitsgrade im Beton und Eisenbeton durch Zusatz von Plastiment

Zuverlässige Erreichung maximaler Festigkeiten - Weitgehendste Homogenität und daherige Spannungsverteilung im Beton - Verhinderung der Nesterbildung - Keine Verwässerung des Bindemittels - Keine Abminderung der Festigkeiten in den Arbeitsfugen - Erhöhte Haftfestigkeit der Armierung im Beton - Plastiment-Beton wirkt für die Eiseneinlagen rostschützend.

Ueber 200,000 m<sup>3</sup>

## Plastiment-Beton

verarbeitet für

### Kraftwerkbauten - Staumauern

Kraftwerk Verbois bei Genf  
Druckstollen Kraftwerk Lac Blanc et Noir (Elsass)  
Poulaphuca Dam, Co. Kildare (Irland)  
Staumauer Bakhadda (Algier)  
Staumauer Beni-Bahdel (Algier)  
Staumauer Bou-Hanifia (Nordafrika)  
Staumauer Foun-El-Gueiss (Nordafrika)  
Staumauer Zardezas (Nordafrika)  
Staumauer Oued Ksob (Nordafrika) usw.

### Brücken

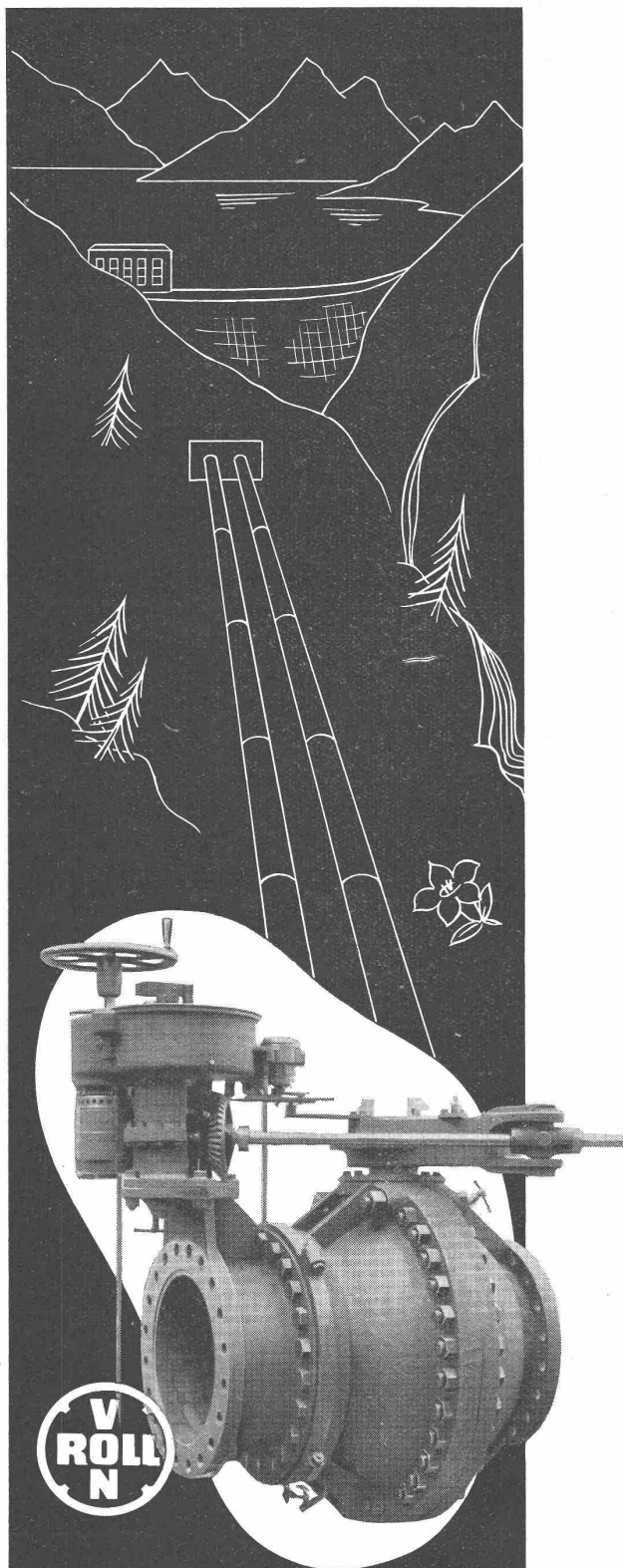
Neue Seebrücke, Luzern  
Langensandbrücke (SBB) Luzern  
Gumpischbachbrücke-Axensrasse  
Neue SBB-Birsbrücke  
Portbrücke bei Wimmis  
Brücke über die Dünnern (Solothurn)  
Strassenüberführung SBB bei Oftringen  
Brücke bei Willerzell  
Victoriabrücke Bilbao  
Sanjurjo-Brücke Bilbao usw.

### Hochbauten

Landestopographie Bern  
Fabrikbau Gesellschaft für chem. Industrie, Basel  
Fabrikbau Bigler, Spichiger & Co., Biglen  
Fabrikbau A.-G. Gugelmann, Langenthal  
Fabrikbau Knorr, Thayngen  
Fabrikbau Saurer A.-G., Arbon  
Fabrikbau Werkzeugmaschinenfabrik Oerlikon  
Silo Dr. Wander A.-G. Neuenegg  
Silo Brauerei Hürlimann, Zürich  
Silo Brauerei Falken, Schaffhausen  
Silo Hafermühle Lützelflüh usw.

Fabrikanten:

**Kasp. Winkler & Co., Zürich-Altstetten**



**TRENNSCHIEBER**  
für Druckleitungen mit  
elektro-mechanischem Antrieb

**ABSPERRORGANE**

**EISENWERK KLUS, Klus (Sol.)**  
Gesellschaft der Ludw. von Roll'schen Eisenwerke A. G.  
Werke in Gerlafingen (Hauptsitz), Klus, Choindez, Rondez, Olten, Bern

**Geotechnische Karte der Schweiz.** Herausgegeben von der Geotechnischen Kommission der Schweizer. Naturforschenden Gesellschaft unter Leitung von P. Niggli und F. de Quervain. Aufnahme der Ausbeutungsstellen von M. Gschwind. Petrographische Grundlage von F. de Quervain und R. U. Winterhalter. Masstab 1:200 000. Vier Blätter. Bern 1938. Verlag Kümmerly & Frey. Preis pro Blatt auf Papier 12 Fr., auf Leinwand 16 Fr. Alle vier Blätter als Wandkarte aufgezogen 70 Fr.

Der Untergrund dieser neuartigen Karte<sup>1)</sup> ist nicht nach historisch-geologischen Gesichtspunkten gegliedert, sondern vor allem petrographisch, entsprechend dem Bedürfnis des Praktikers, der wissen will, ob Kies, Sand, Sandstein, Mergel, Kalkstein, Granit, Gneis usw. vorliegt. In diese, weitgehend in einzelne Gesteinsarten gegliederte, farbige Unterlage, die nach Möglichkeit immer noch an die üblichen, geologischen Farbtöne anlehnt, sind die einzelnen Ausbeutungsstellen eingetragen und in Beziehung zum Untergrund gebracht. So finden wir beispielsweise eingezeichnet: Abbaustellen von Bau- und Dekorationsgesteinen, Straßenbaugesteinen, Schiefer-, Kalk- und Zementrohgesteinen, Gips, ferner Kies- und Sandgruben, Ausbeutungsstellen von Torf, Kohle, Asphalt, Erzen usw. Dazu kommen die Fabriken und Betriebe, in denen mineralische Rohstoffe verarbeitet werden, wie Kalk- und Zementfabriken, Gipsfabriken, Ziegeleien, Salinen. Ebenso sind auf der Karte bemerkenswerte Kristallfundstellen, sowie auch Mineralquellen und Bäder durch besondere Zeichen zur Darstellung gebracht.

Zur Ergänzung der Hauptkarte finden sich in den Ecken Nebenkarten im Masstab 1:1 000 000, so z. B. auf dem ersten Blatt eine Bodentypenkarte von Pallmann und Gessner, die hier zum ersten Male publiziert wurde und nicht nur die Bodentypen, sondern auch die Bodenentwicklung zum Ausdruck bringt. Eine Vergletscherungskarte auf dem zweiten Blatt enthält die Gletscher-Ausbreitung und Angaben über die charakteristischen Glazialgesteine. In einer Höhenstufenkarte im dritten Blatt sind die wichtigsten Wasserkraft-Elektrizitätswerke eingezeichnet und im vierten Blatt gibt uns eine petro-tektonische Uebersichtskarte über den Zusammenhang zwischen Tektonik und Gesteinsbeschaffenheit Auskunft.

Jedes Blatt enthält eine Legende, die je nach dem Sprachgebiet, das dargestellt wird, in zwei Landessprachen gehalten ist. Zur Erleichterung des Studiums der Karte liegen vier Erläuterungshefte vor.

M. Gschwind.

**Waschräume in neuzeitlichen Betrieben** werden am vorteilhaftesten mit zeitgemässen Gruppenwaschanlagen, nämlich mit Waschfontänen, ausgerüstet. Die Waschfontäne als kreisrunde, freistehende Waschanlage gestaltet jeden Waschraum zu einer praktischen und gefälligen Einrichtung, die vom Personal gerne benützt wird. Schon in dieser Tatsache liegt ein grosser Vorzug, denn durch die Förderung des Wohlbefindens wird das Leistungsvermögen des Werkarbeiters günstig beeinflusst.

Die **Waschfontäne** besteht aus einem Becken aus Marmor-Mosaik, solid armiert, geschliffen und innen poliert. Das Becken ruht auf einem Sockelfuss, in dessen Innerem die Zu- und Abflussleitungen, vom Fussboden her, angeordnet sind. Im Zentrum des Beckens ist eine schwere, verchromte Armatur montiert; aus einem Wasserverteiler strömen etwa 100 einzelne feine Wasserstrahlen glockenförmig gegen den Beckenrand hin und fliessen sofort durch ein Ablaufloch im Zentrum wieder ab. Es bleibt kein Schmutzwasser zurück, sodass die Waschfontäne immer sauber aussieht. Die Zu- und Abflussleitungen sind nicht grösser als bei einem einzelnen Waschbecken, weshalb die Einrichtungskosten sehr gering sind. Die Zuflussleitung von  $\frac{1}{2}$ "  $\varnothing$  liefert rd. 20 Minutenliter und ist dank der sinnreichen Konstruktion des Wasserverteilers für 10 Personen ausreichend. An einer Waschfontäne von 137 cm  $\varnothing$  können sich gleichzeitig 10 Personen waschen, das kleinere Modell von 91 cm  $\varnothing$  bietet 6 Personen Platz.

**Gebr. Mägerle A. G., Uster, Fabrik für Werkzeugmaschinen und Vorrichtungsbau**, haben die Rapid Werkzeugmaschinenfabrik Uster A. G., Uster, übernommen und werden sie unter ihrer Firma weiterführen. Das Fabrikationsprogramm, das bisher den Bau von Werkzeugschleifmaschinen, Spezialmaschinen u. Werkzeugen umfasste, wurde durch den neu aufgenommenen Vorrichtungsbau erweitert. Im Zuge dieser Erweiterung ist der Maschinenpark beträchtlich vergrössert worden. In enger Verbindung mit der Lehrenfabrik Mägerle in Effretikon werden wir nach wie vor die bekannten qualifizierten Kundenarbeiten ausführen.

<sup>1)</sup> Vergl. auch die Besprechung in «SBZ», Bd. 112, S. 93 (1938).



Bureau Bern: A. FÄSSLER, BOLLWERK 41, Tel. 2 25 14  
 SCHINDLER-AUFZÜGE A.-G. ZÜRICH, GLÄRNISCHSTR. 31,  
 Tel. 5 22 69

Bureau Genève: RUE DU STAND 20, Tél. 5 34 63  
 Bureau Lausanne: V. HAUBRUGE, CHEMIN DE LA BATE-  
 LIÈRE, Tél. 2 29 46

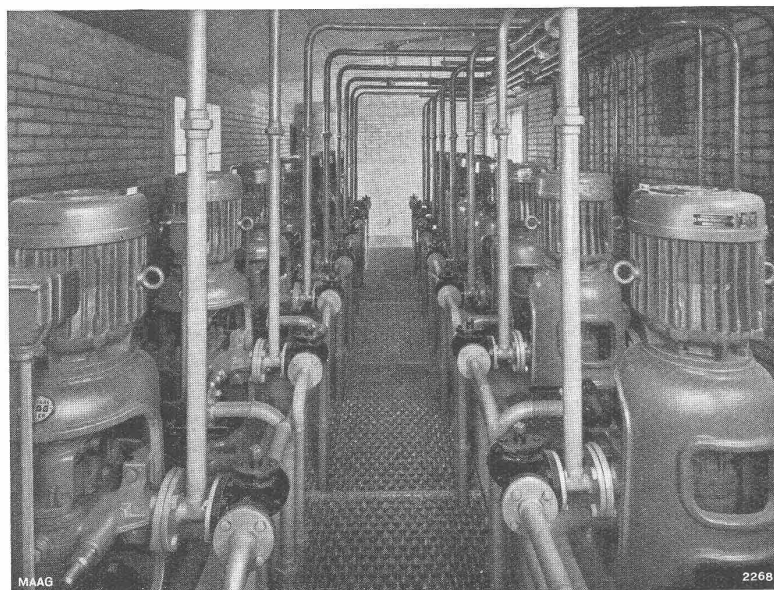
# SULZER

## LÜFTUNG

Gebrüder Sulzer Aktiengesellschaft  
 Abt. Zentralheizungen Winterthur und Filialen



# MAAG ZAHNRÄDER



## MAAG-PRÄZISIONS- ZAHNRADPUMPEN

finden in steigendem Masse in allen Industriebereichen Verwendung.

Die nebenstehend abgebildete Pumpenanlage steht in einer grossen chemischen Fabrik in der Schweiz, die nebst andern Maag-Pumpen über 20 solcher Vertikalzahnradpumpen aufgestellt hat. Diese mit Aussenlagern ausgerüsteten Pumpen dienen der Förderung nichtschmierender Flüssigkeiten unter einem Druck von 10 kg/cm<sup>2</sup>.

## MAAG-ZAHNRÄDER AKTIENGESellschaft, ZÜRICH



# Steinzeugfabrik Embrach A. G.

Embrach (Kanton Zürich)

Telephon: 96 23 21

für Kanalisation und Chemische Industrie

Gefässe - Apparate - Rohrleitungen - Auskleidungen  
aus säurefesten, dichten, keramischen Materialien**Chemisches Steinzeug** für stärkste chemische Beanspruchung bei niederen Temperaturen**Embrachit** für raschen Wärmewechsel, bewährt für Temperaturen bis über 100° Celsius**Thermosil** wärmeleitend, für Geräte, die erwärmt oder abgekühlt werden, Kesselauskleidungen mit 3—10facher Wärmeleitfähigkeit von Porzellan**Embrit** für Elektro-Isolierkörper u. hohemech. Beanspruchung**Kanalisations-Steinzeug** für Baugewerbe u. Landwirtschaft

## Holz-Pflaster - Böden

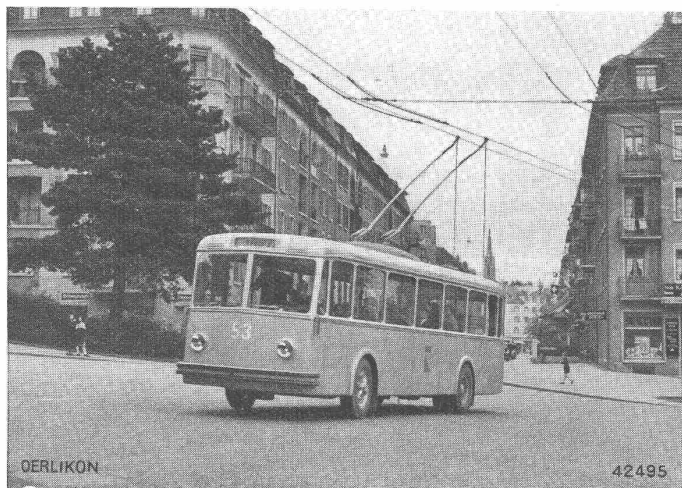
mit E-K. imprägniert

für Turnhallen, Garagen und Werkstätten

hell, warm, schalldämpfend und vollkommen geruchlos.  
Gute Isolation gegen Kälte und Feuchtigkeit.

# OERLIKON

seit 65 Jahren führende Firma im schweizerischen Elektromaschinenbau



Trolleybus der Städtischen Strassenbahn Zürich mit elektrischer Ausrüstung OERLIKON.

liefert

elektrische Maschinen  
und Apparate jeder Art für**Wasserkraftanlagen****Dampf- und Dieselmotoren****Transformatorstationen****Schaltanlagen****Elektrische Fahrzeuge jeder Art****Elektrolyseure****Spezialantriebe für alle Industrien**Verlangen Sie unverbindlich Offerten  
und Ingenieurbesuch!

## MASCHINENFABRIK OERLIKON, ZÜRICH-OERLIKON, TEL. 68530

Bureaux in Zürich, Bern, Lausanne und Luzern