

**Zeitschrift:** Schweizerische Bauzeitung  
**Herausgeber:** Verlags-AG der akademischen technischen Vereine  
**Band:** 117/118 (1941)  
**Heft:** 4

## Werbung

### Nutzungsbedingungen

Die ETH-Bibliothek ist die Anbieterin der digitalisierten Zeitschriften auf E-Periodica. Sie besitzt keine Urheberrechte an den Zeitschriften und ist nicht verantwortlich für deren Inhalte. Die Rechte liegen in der Regel bei den Herausgebern beziehungsweise den externen Rechteinhabern. Das Veröffentlichen von Bildern in Print- und Online-Publikationen sowie auf Social Media-Kanälen oder Webseiten ist nur mit vorheriger Genehmigung der Rechteinhaber erlaubt. [Mehr erfahren](#)

### Conditions d'utilisation

L'ETH Library est le fournisseur des revues numérisées. Elle ne détient aucun droit d'auteur sur les revues et n'est pas responsable de leur contenu. En règle générale, les droits sont détenus par les éditeurs ou les détenteurs de droits externes. La reproduction d'images dans des publications imprimées ou en ligne ainsi que sur des canaux de médias sociaux ou des sites web n'est autorisée qu'avec l'accord préalable des détenteurs des droits. [En savoir plus](#)

### Terms of use

The ETH Library is the provider of the digitised journals. It does not own any copyrights to the journals and is not responsible for their content. The rights usually lie with the publishers or the external rights holders. Publishing images in print and online publications, as well as on social media channels or websites, is only permitted with the prior consent of the rights holders. [Find out more](#)

**Download PDF:** 03.04.2026

**ETH-Bibliothek Zürich, E-Periodica, <https://www.e-periodica.ch>**

# SCHWEIZERISCHE BAUZEITUNG

WOCHENSCHRIFT FÜR ARCHITEKTUR / INGENIEURWESEN / MASCHINENTECHNIK  
REVUE POLYTECHNIQUE SUISSE

ORGAN DES SCHWEIZERISCHEN INGENIEUR- UND ARCHITEKTEN-VEREINS  
UND DER GESELLSCHAFT EHEMAL. STUDIERENDER DER EIDG. TECHN. HOCHSCHULE  
GEGRÜNDET 1883 VON ING. A. WALDNER / HERAUSGEGEBEN VON ING. C. JEGHER

Vereins-Mitglieder, beim Verlag: Schweiz 36 Fr.,  
Ausland 44 Fr. jährl.; Nicht-Mitglieder: Schweiz  
44 Fr.; Ausland 54 Fr., postamtlich abonniert  
44 Fr. zuzüglich Gebühren. / Einzel-Nr. 1 Fr.

VERLAG C. & W. JEGHER, ZÜRICH  
Dianastrasse 5 / Postcheck VIII 6110  
Telephon: 34507 ■ In Kommission  
bei Rascher & Cie., Zürich u. Leipzig

Anzeigen durch GUGGENBUHL & HUBER,  
Zürich, Hirschengraben 20, Postcheck VIII 26415,  
Telephon 27816 / Der Anzeigen-Preis beträgt  
pro ganze Seite 240 Fr., Rabatte nach Tarif

**BAUBESCHLÄGE  
MÖBELBESCHLÄGE  
WERKZEUGE**

Besichtigen Sie bitte meine Ausstellung in der  
Baumuster-Centrale, Talstrasse 9

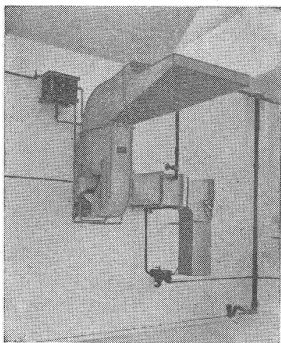
## F. Bender.

ZÜRICH, Oberdorfstrasse 9 und 10, Tel. 2 71 92



**WALTER J. HELLER & Co.**  
**BAUUNTERNEHMUNG**

BERN — SCHLOSSTRASSE 119 — TEL. 2 20 36



Klein-Klima-Maschine



**Klima-Anlagen** erzeugen

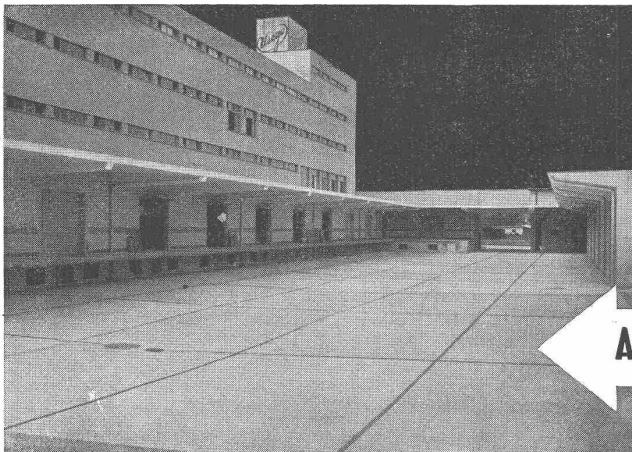
**Ideale Aufenthaltsbedingungen**  
in Theatern, Kinos, Restaurants, Villen, Bureaux etc.

**Vorteilhafte Fabrikationsbedingungen**  
in der Textil-, Tabak-, Papier-, Chemischen u. Nahrungs-Industrie

**Beste Lagerungsbedingungen**  
für Obst, Gemüse, Früchte, Industrieprodukte

**Bei bescheidenen Preisen höchste Garantie**  
**Ent- und Befeuchtungen / Trocken- und Luftsteril-Anlagen**

**EMIL RAESS, Ingenieur, ZÜRICH 9, Triemlistrasse 98**



**WALO BERTSCHINGER**  
Bauunternehmung Zürich  
Abteilung Spezialbetonbeläge

Ausführung in Kieserling Spezialbeton „DUROCRET“

**KLINKER**braun, rot, gelb für Böden, Wandbelag,  
Cheminées, Fassaden**A. G. Verblendsteinfabrik**

Tel. 724.04

**Lausen**

Ständige Ausstellung unserer Erzeugnisse in der SCHWEIZER BAU-CENTRALE ZÜRICH, TALSTRASSE 9, BÖRSENBLOCK (Eintritt frei)

**VENTILATOR A.G. STAEFA SCHWEIZ**

TELEPHON 93 01 36



GEGRÜNDET 1890

Wir bauen als Spezialität:

LUFTUNGSANLAGEN, geräuschlos laufend

LUFTKONDITIONIERUNGEN

LUFTFILTERANLAGEN

LUFTHEIZAPPARATE

LUFTECHNISCHE ANLAGEN für Luftschutzräume

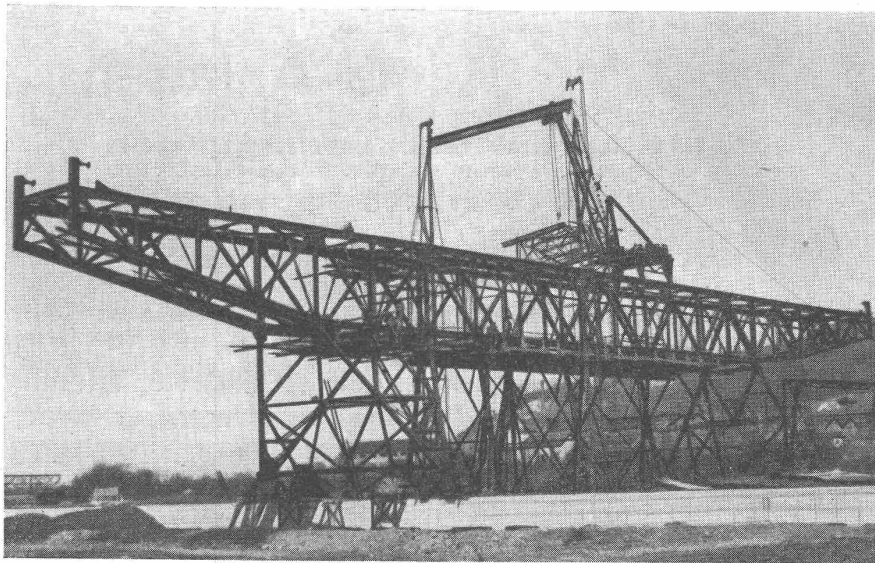
Technisches Bureau Zürich, Bahnhofquai 15 - Telephon 7 01 05

**Eisenbaugesellschaft Zürich**

Limmatplatz 7

Ingenieur-Bureaux

Stahlbau-Werkstätten

**Verladebrücke Auhafen-Muttenz:**Gesamtlänge der Brücke:  $20 + 46 + 24 = 90 \text{ m}^1$ 

Gewicht: ca. 190 Tonnen

**20 jährige Erfahrungen in Spezialitäten:** Basaltolit-Quarzit-Treppen und -Beläge  
granithart und gleitfest. Nichtausblühende Verkleidungen aller Art, einfach bearbeitet bis poliert. Eisenbeton - Sprossenfenster, -Oberlichter, -Einweich- u. Waschröge. Der altbekannte Kaminhut „Spezial“ gegen Rauchplage.  
Siehe Baukatalog 1940 Seiten 28 und 29

**Spezialbeton A.-G.**

Staad 21.34

Basel 25.936

**Kunststeinwerke**

Bern 46.511

Zürich 58.217

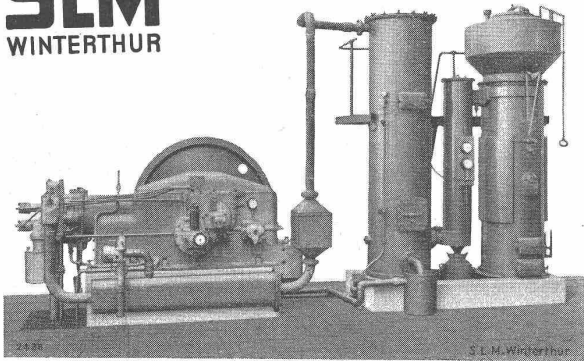


# FELLER



Feller-Schalter für Ueberputz rechtfertigen stets aufs neue ihren Ruf der Güte und Preiswürdigkeit.  
Adolf Feller AG. Fabrik elektr. Apparate Horgen Tel. 924.551

## SLM WINTERTHUR



*Ersatz flüssiger Brennstoffe durch*

# HOLZGAS

Komplette Gaserzeugungsanlagen mit Motoren von 20 bis 200 PS  
Umbau bestehender Dieselanlagen auf Gasbetrieb  
Generatoren für industrielle Feuerungen

**Schweiz. Lokomotiv- und Maschinenfabrik  
Winterthur**

MD



## STAHL Fenster

Gebr. Tuchschild, Frauenfeld  
Zürich, Löwenstr. 19, Tel. 32301



## Clichés und Entwürfe für jede Werbung

**ANDERSON & WEIDMANN**

ZÜRICH 5  
Traugottstrasse 6  
Tel. 38234

# Schlacken

können bei sofortiger Abnahme  
**gratis** bezogen werden.

**SALINE RYBURG**

Telephon:  
Möhlin 6 80 08



Bereits hunderte solcher Anlagen in Betrieb.

**SIEMENS**

## SCHUTZ-ANTENNEN

### Einzel- und Gemeinschaftsanlagen

erhöhen den Komfort des modernen Wohnhauses und sind dort unerlässlich wie Wasser und Elektrizität.

Der Siemens Stahlrohr-Antennenmast, von höchster mechanischer Festigkeit, ragt vom Dach aus freistehend in eine Zone, in der die Sendernutzspannungen am grössten, die elektrischen Störungen dagegen am geringsten sind.

Spezialübertrager für Einzel- und Gemeinschaftsanlagen bis zu fünf Teilnehmern, Verstärker (auch für Kurzwellen) für ganze Wohnblocks. Unabhängiger Einzelpfang jedes Teilnehmers. Abgeschirmtes, störungsunempfindliches Auf- oder Unterputz-verteilstück. Unauffällige, geschmackvolle Antennensteckdose in der Wohnung.

*Antennenspezialist für Auskunft  
jederzeit zur Verfügung.*

SIEMENS ELEKTRIZITÄTSERZEUGNISSE A. G.  
Zürich, Löwenstr. 35, Tel. 5 36 00

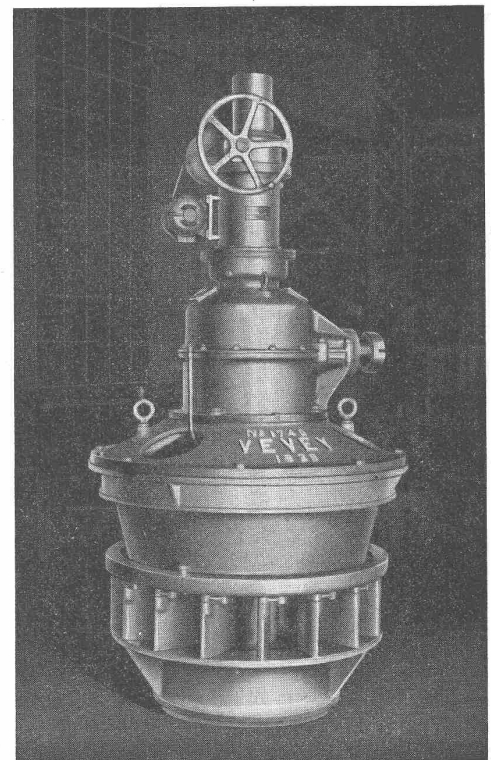
# ATELIERS DE CONSTRUCTIONS MÉCANIQUES DE VEVEY S. A.

Tel. 5 30 12

Eisenkonstruktionen  
Brückenbau  
Kesselbau  
Rohrleitungen  
Apparate aus rostfreiem Stahl

## WASSERTURBINEN ALLER SYSTEME REGULATOREN

Eisen- und Bronzegiessereien  
Transportanlagen  
Hebezeuge  
Luftseilbahnen  
VEVEY-DIESEL-Traktoren



Kaplanturbine  
mit elektrisch gesteuerter Laufradregulierung