

Zeitschrift: Schweizerische Bauzeitung
Herausgeber: Verlags-AG der akademischen technischen Vereine
Band: 117/118 (1941)
Heft: 9

Werbung

Nutzungsbedingungen

Die ETH-Bibliothek ist die Anbieterin der digitalisierten Zeitschriften auf E-Periodica. Sie besitzt keine Urheberrechte an den Zeitschriften und ist nicht verantwortlich für deren Inhalte. Die Rechte liegen in der Regel bei den Herausgebern beziehungsweise den externen Rechteinhabern. Das Veröffentlichen von Bildern in Print- und Online-Publikationen sowie auf Social Media-Kanälen oder Webseiten ist nur mit vorheriger Genehmigung der Rechteinhaber erlaubt. [Mehr erfahren](#)

Conditions d'utilisation

L'ETH Library est le fournisseur des revues numérisées. Elle ne détient aucun droit d'auteur sur les revues et n'est pas responsable de leur contenu. En règle générale, les droits sont détenus par les éditeurs ou les détenteurs de droits externes. La reproduction d'images dans des publications imprimées ou en ligne ainsi que sur des canaux de médias sociaux ou des sites web n'est autorisée qu'avec l'accord préalable des détenteurs des droits. [En savoir plus](#)

Terms of use

The ETH Library is the provider of the digitised journals. It does not own any copyrights to the journals and is not responsible for their content. The rights usually lie with the publishers or the external rights holders. Publishing images in print and online publications, as well as on social media channels or websites, is only permitted with the prior consent of the rights holders. [Find out more](#)

Download PDF: 22.02.2026

ETH-Bibliothek Zürich, E-Periodica, <https://www.e-periodica.ch>

SCHWEIZERISCHE BAUZEITUNG

WOCHENSCHRIFT FÜR ARCHITEKTUR / INGENIEURWESEN / MASCHINENTECHNIK
REVUE POLYTECHNIQUE SUISSE

ORGAN DES SCHWEIZERISCHEN INGENIEUR- UND ARCHITEKTEN-VEREINS
UND DER GESELLSCHAFT EHEMAL. STUDIERENDER DER EIDG. TECHN. HOCHSCHULE
GEGRÜNDET 1883 VON ING. A. WALDNER / HERAUSGEGEBEN VON ING. C. JEGHER

Vereins-Mitglieder, beim Verlag: Schweiz 36 Fr.,
Ausland 44 Fr. jährl.; Nicht-Mitglieder: Schweiz
44 Fr.; Ausland 54 Fr., postamtlich abonniert
44 Fr. zuzüglich Gebühren. / Einzel-Nr. 1 Fr.

VERLAG C. & W. JEGHER, ZÜRICH
Dianastrasse 5 / Postdeck VIII 6110
Telephon: 34507 ■ In Kommission
bei Rascher & Cie., Zürich u. Leipzig

Anzeigen durch GUGGENBUHL & HUBER,
Zürich, Hirschengraben 20, Postdeck VIII 26415,
Telephon 27816 / Der Anzeigen-Preis beträgt
pro ganze Seite 240 Fr., Rabatte nach Tarif

Fenster



Kiefer Zürich

BAUBESCHLÄGE MÖBELBESCHLÄGE WERKZEUGE

Besichtigen Sie bitte meine Ausstellung in der
Baumuster-Centrale, Talstrasse 9

F. Bender.

ZÜRICH, Oberdorfstrasse 9 und 10, Tel. 2 71 92

Wandverputz:

mit

Hartputzmaterial

Baerodur

Muster und Prospekt auf Wunsch!

speziell auch für

Innenräume: Corridors, Treppenaufgänge, Hallen etc.

Billiger wie Rupfen, Oelfarben, Gipsputz

stabil, **stossfest**, **abwaschbar**, erspart Malerarbeit, in vielen
Nuancen erhältlich

empfehlen

TERRAZZO- & JURASIT-WERKE A.-G. BÄRSCHWIL

SCHWEIZ. SPRENGSTOFF A.-G. CHEDDITE

Fabriken in Liestal und Isleten (Kt. Uri)

Bureau in Liestal

Telephon 72.433
Telegr.-Adr.: Cheddite Liestal

liefert die bewährten

Sicherheitssprengstoffe: { Gelatine Telsit, Spezial Gelatine Telsit,
Cheddite und Gelatine Cheddite, sowie
ungefrierbare Dynamite und Sprenggelatine

Prima Sprengkapseln in Kupfer und Aluminium, Zündschnüre und Zubehör

Generalvertreter für die französische Schweiz: Petitpierre Fils & Cie., Neuchâtel

Hier gibt es keinen Zweifel:
diese Schärfe gelang mit

CASTELL
lichtpausreife

Das sieht der Chef gern,

eine klare, exakte Zeichnung
und davon die linientreuen
Oxalid-Pausen. Das fördert
die Arbeit, steigert die Lei-
stung u. garantiert Präzision.

Ein Erfolg der Zeichenstifte:

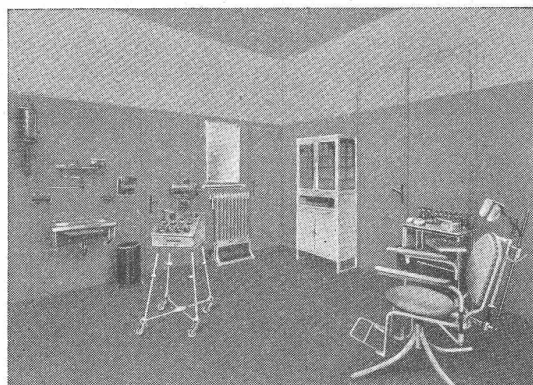
AW. FABER CASTELL

Man zeichnet heute
lichtpausreif. Fast 90%
aller techn. Zeichnungen
kommen als Bleistift-
zeichnung zum Licht-
pauser. CASTELL ist
grafitgesättigt und wird
auf Microlettemühlen
DRP. besonders gemah-
len. Deshalb zeichnet
CASTELL scharf dek-
kend, also lichtpaus-
reif! Die CASTELL-
Härtskala ist auf die
Belange aller techn.
Berufe abgestimmt. Ver-
langen Sie den Prospekt
1/132 von Ihrem Licht-
pauser oder Fach-
händler.

CASTELL Nr. 9000
Stück Fr. -.55
Dtzd. Fr. 5.50

AW. FABER CASTELL
welterprobt und als führend anerkannt

GLANZ Eternit
Spezial



Diese Platten sind abwaschbar, säure- und stoss-
fest. Ihre hellen Farben und der weiche Seiden-
glanz ergeben eine freundliche Raumwirkung.

GLANZ - ETERNIT AG. NIEDERURNEN, TEL. 4 16 71

Autogen-Geräte
Alle Zubehör
Zusatz-Metalle
Technische Gase



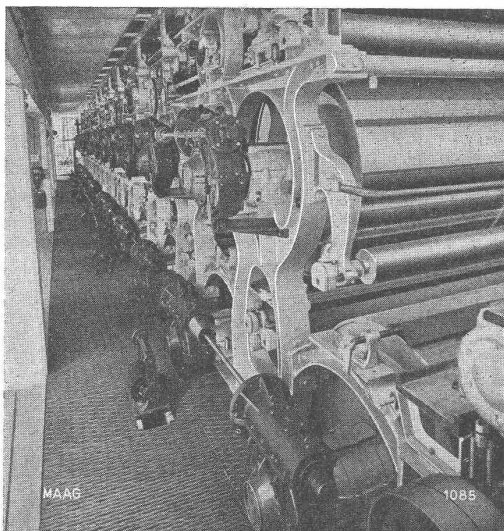


ALBISWERK
ZÜRICH A.G.

LICHTTRUF
ANLAGEN

VERTRIEB DURCH: SIEMENS ELEKTRIZITÄTS-ERZEUGNISSE A.-G., ZÜRICH, BERN, LAUSANNE

MAAG ZAHNRÄDER



Antrieb von Trockenzylindern in schweizerischer Papierfabrik mittels Maag-Schneckengetrieben. Insgesamt 26 Getriebe geliefert für diese Anlage.

Anlässlich von Umänderungen und Modernisierung bestehender Anlagen lässt sich durch nachträglichen Einbau von MAAG-Getrieben, wo nötig, mit gehärteten und geschliffenen Zahnflanken oftmals eine wesentliche Verbesserung der Betriebsbedingungen erzielen, wie:

Leistungssteigerung

bis zu 40%, ermöglicht durch erhöhte zulässige Belastung der Verzahnung.

Beseitigung störender Geräusche

zufolge höchster Präzision in der Ausführung der Verzahnungen.

Gedrängteste Anordnung

der Getriebe, dank der Möglichkeit kleinster Dimensionierung der Zahnräder.

MAAG-ZAHNRÄDER AKTIENGESellschaft, ZÜRICH



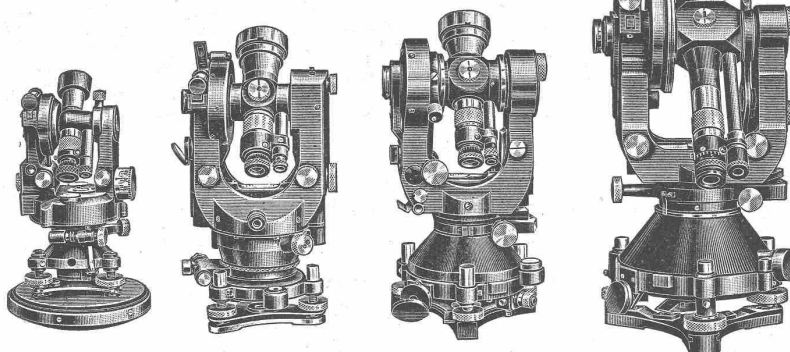
SORDONIT
die Spezialisiermatte mit Korkbelag

gegen Schall Kälte u. Wärme

MEYNADIER MEYNADIER & CIE. A.-G., ZÜRICH
Fabrik und Bureaux Zürich-Altstetten, Vulkanstr. 110
Zweigniederlassung Bern, Seidenweg 24

Modell einer Sordonit-Isolierung

**WILD THEODOLITE
FÜR JEDEN ZWECK**



**WILD
HEERBRUGG**

Eine Serie von vier verschiedenen Modellen, von denen jedes in bezug auf Genauigkeit, Gewicht und Verwendungsbereich planmässig abgestuft wurde, gestattet jedem Baufachmann, Ingenieur oder Geometer das für seine Arbeit passende Instrument zu finden. Zubehörteile, wie aufsetzbare Distanzmesser, Bussolen, Libellen usw., sichern grösste Verwendungsmöglichkeit.

Verkaufs-A. G. Heinrich Wild's geodätische Instrumente, Heerbrugg, Schweiz.

Betriebsfertiger wärmewirtschaftlicher Ausbau ganzer Fabriken

Heisswasserheizung, Abwärmerückgewinnung
Wärmespeicherung, Raum- und Industrieheizungen

Modernisierung bestehender Anlagen mit garant. Kohlenersparnis

Ingenieurbesuch und Projektbearbeitung unverbindlich und kostenlos

CALIQUEA A.-G. • BASEL 2