

**Zeitschrift:** Schweizerische Bauzeitung  
**Herausgeber:** Verlags-AG der akademischen technischen Vereine  
**Band:** 117/118 (1941)  
**Heft:** 8

## **Werbung**

### **Nutzungsbedingungen**

Die ETH-Bibliothek ist die Anbieterin der digitalisierten Zeitschriften auf E-Periodica. Sie besitzt keine Urheberrechte an den Zeitschriften und ist nicht verantwortlich für deren Inhalte. Die Rechte liegen in der Regel bei den Herausgebern beziehungsweise den externen Rechteinhabern. Das Veröffentlichen von Bildern in Print- und Online-Publikationen sowie auf Social Media-Kanälen oder Webseiten ist nur mit vorheriger Genehmigung der Rechteinhaber erlaubt. [Mehr erfahren](#)

### **Conditions d'utilisation**

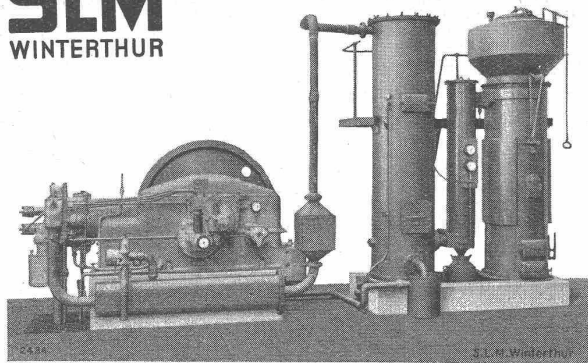
L'ETH Library est le fournisseur des revues numérisées. Elle ne détient aucun droit d'auteur sur les revues et n'est pas responsable de leur contenu. En règle générale, les droits sont détenus par les éditeurs ou les détenteurs de droits externes. La reproduction d'images dans des publications imprimées ou en ligne ainsi que sur des canaux de médias sociaux ou des sites web n'est autorisée qu'avec l'accord préalable des détenteurs des droits. [En savoir plus](#)

### **Terms of use**

The ETH Library is the provider of the digitised journals. It does not own any copyrights to the journals and is not responsible for their content. The rights usually lie with the publishers or the external rights holders. Publishing images in print and online publications, as well as on social media channels or websites, is only permitted with the prior consent of the rights holders. [Find out more](#)

**Download PDF:** 18.01.2026

**ETH-Bibliothek Zürich, E-Periodica, <https://www.e-periodica.ch>**

**SLM**  
 WINTERTHUR

*Ersatz flüssiger Brennstoffe durch*

# HOLZGAS

Komplette Gaserzeugungsanlagen mit Motoren von 20 bis 200 PS

 Umbau bestehender Dieselanlagen auf Gasbetrieb  
 Generatoren für industrielle Feuerungen

**Schweiz. Lokomotiv- und Maschinenfabrik  
 Winterthur**

## Korkparkett Kortisit



Überall da, wo ein wärmespendender, trittschalldämpfender und gleitsicherer Bodenbelag am Platze ist, kommt KORTISIT in Frage; also nicht nur in Villen und Mietwohnungen, sondern auch in Turnhallen, Bureaux, Spitälern und Kirchen. Die vorzüglichen Eigenschaften und die Bewährung im strengen Gebrauch haben KORTISIT die Anerkennung der Fachkreise und die Beliebtheit bei Hausbesitzern und Behörden gebracht. Für KORTISIT steht keine Kontingentierung in Aussicht, so dass Sie diesen hochwertigen Bodenbelag in beliebigen Flächen vorsehen können. Mit Referenzen, Kostenberechnungen und Bezugsquellennachweis dienen wir Ihnen gerne.

**Kork AG. Dürrenäsch**

Erste schweizer. Kork- und Isoliermittelwerke

Telefon 3 54 52

**norm**

## BETON-PANZERTÜREN



Stahlblechmantel mit eingebauter Armierung, der auf der Baustelle ausbetoniert wird.

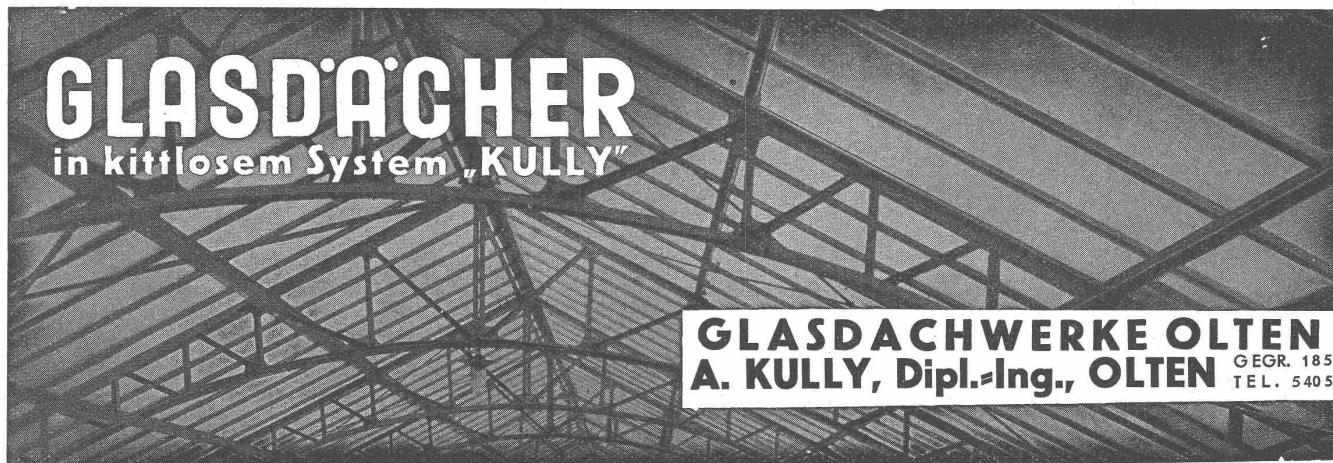
3 Ausführungen: Splittersicher bis nahtreffersicher. — Verlangen Sie Spezialkatalog von

**Metallbau AG**

Zürich-Albisrieden / Tel. 70677

## GLASDÄCHER

in kittlosem System „KULLY“


**GLASDACHWERKE OLTEN**  
**A. KULLY, Dipl.-Ing., OLTEN**

 GEGR. 1854  
 TEL. 540 56

**S. T. S.**

**Schweizer. Technische Stellenvermittlung**  
**Service Technique Suisse de placement**  
**Servizio Tecnico Svizzero di collocamento**  
**Swiss Technical Service of employment**

ZÜRICH, Tiefenhöfe 11 — Telephon: 35426 — Telegr.: STSINGENIEUR ZÜRICH.  
 Für Arbeitgeber kostenlos. Für Stellensuchende Einschreibgebühr 2 Fr. für 3 Monate.  
 Bewerber wollen Anmeldebogen verlangen. Auskunft über offene Stellen und Weiterleitung von Offerten erfolgt *nur* gegenüber Eingeschriebenen.

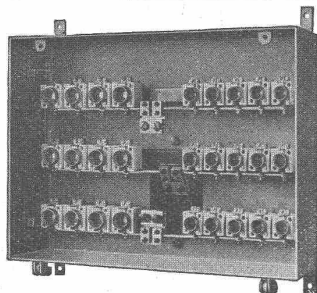
**MASCHINEN-ABTEILUNG**

593 **Dipl. Maschineningenieur** mit Praxis in Wasserkraftmaschinen und Wasserwirtschaft für Ueberwachungs- und Messtechnische Arbeiten im Kraftwerkbetrieb. Bedingung: Zuverlässigkeit, sich. Rechner u. aktiv. Auftreten. Alter ca. 30 Jahre. Eintritt nach Uebereink. Interessante u. selbständ. Stellung nach der Einarbeitszeit. Nordwestschweiz.

- 629 **Dipl. Maschinening. od. -Techniker**, tücht. Konstrukteur m. mehrjähr. Erfahrung im Apparate- od. allgem. Maschinenbau. Bei Eignung Dauerst. Eintritt nach Uebereink. Ostschweiz.
- 671 **Chemie-Ingenieur**, mit Erfahr. in der Färberei. Ferner ein **junger Absolvent der Techn. Hochschule**, der sich in das Gebiet einarb. möchte. Eintritt nach Uebereink. Textilfabr. der Ostmark (Deutschland).
- 673 **Maschinentechniker** als Vorkalkulator für Akkordlöhne für mech. Bearbeitg., Schlosser- u. Montagearbeiten. Eintr. nach Uebereink. Masch.-Fabr. d. Ostschweiz.
- 679 **Dipl. Maschinentechniker** mit wärmetechn. Kenntnissen in grösseres Textilwerk der Zentralschweiz.
- 681 **Maschinentechniker** mit guten elektrotechn. Kenntnissen für Betrieb u. Unterhalt sämtl. Anlagen u. Maschinen von grösseren Baustellen. Italienisch erwünscht. Bauunternehmen Südschweiz.
- 683 **Ingenieur oder Techniker** für Ventilationsberechnungen, sofort, für 3 Monate. Militärische Arbeiten bei ziviler Anstellung.
- 685 **Technicien-électricien diplômé**, ayant quelques années de pratique; langue maternelle française connaissance de l'allemand, âge max.: 35 ans, pour service de traction de tramways. Entrée à convenir. Suisse romande.



**ING. MAX GREUTER & CIE. ZÜRICH 8**  
 INJEKTIONS- UND GUNIT-ARBEITEN      INGENIEUR-BUREAU

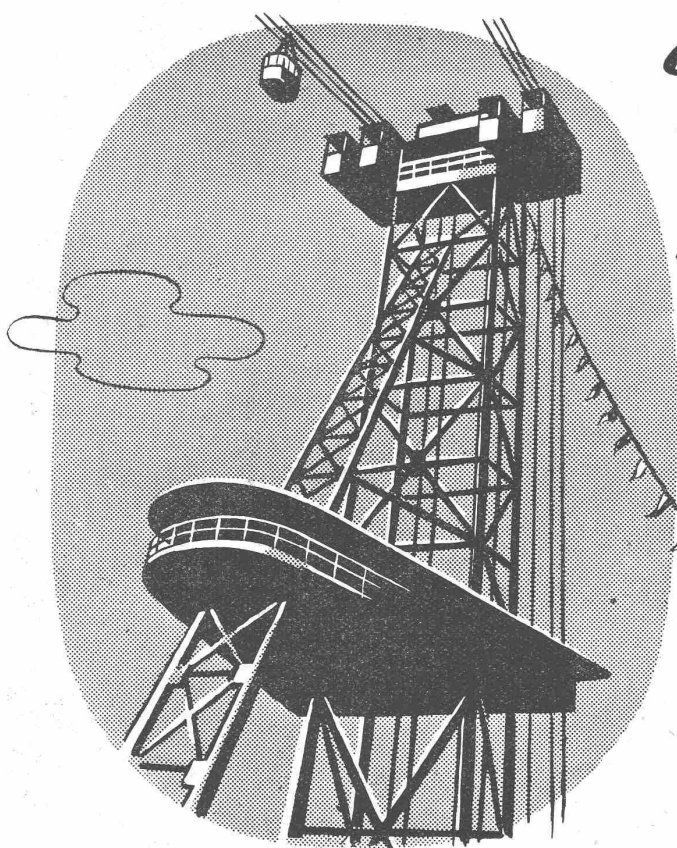


## Kraft- und Lichtverteilanlagen

für Aufputz- und putzbündige Montage

**Rauscher & Stoecklin AG., Sissach**

Fabrik elektrischer Apparate und Transformatoren



# Stand- und Luftseilbahnen

Förderwinden, Schlittenaufzüge,

Eisenbahnmaterial: Weichen, Kreuzungen,

Drehscheiben, Schiebebühnen, Rangierwinden,

Bremsprellböcke, Zahnradbahnmaterial

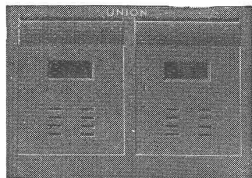


**Gesellschaft der Ludw. von Roll'schen Eisenwerke A.G.,**  
**Giesserei Bern** Werke in Gerlafingen (Hauptsitz) Klus, Choindéz, Rondez, Olten u. Bern

## BAU-ABTEILUNG

- 668 **Hochbautechniker** mit Erfahrung in Bauleitung grösserer Industriebauten als selbständ. Bauführer. Eintritt baldigst. Anstellungsdauer voraussichtl. 5 Monate. Arch.-Bureau Zentralschweiz.
- 786 **Bauführer** für Tiefbau. Sofort. Grosse Bauunternehmung Zürich.
- 904 **Bauingenieur** für statische Berechnungen, sowie **Techniker** für Detailpläne für Eisenbetonkonstr. Sofort. Ing.-Bureau Nordwestschweiz.
- 946 **Praktikant (Ing.- od. Tech.-Student)** der Fachrichtung Bau, Maschinen od. Elektro für Bearbeitung v. Plänen u. Tabellen, für ein Trolleybus-Projekt, Nachführ. u. Neuausführ. v. Plänen aller Art. Saubere zeichn. Darstellung u. zuverläss. Bearbeitung v. statist. Material. Eintritt so bald als möglich für einige Monate. Strassenbahnbetrieb einer gröss. Stadt der deutschen Schweiz.
- 1056 **Selbständ. Bauführer** für die Bauleitung von Befestigungswerken in Eisenbeton. Eintritt sofort. Baugeschäft Ostschweiz.
- 1060 **Hochbautechniker** für Planarbeit, Kostenvoranschläge etc. Eintritt nach Uebereinkunft. Arch.-Bureau Zentralschweiz.

## BRIEFKASTEN gemäss Wunsch der Eidg. Postverwaltung



**Eiserne Türen u. Zargen  
Kassenschränke, Stahlmöbel  
Einmauerkassen, Gasschutztüren  
automat. Boden-Türabdichter etc.**

liefert in erstklassiger Ausführung

## Union-Kassenfabrik A.-G., Zürich

Ausstellung und Verkauf: Löwenstr. 2 „Schmidhof“  
Fabrik und Bureau: Albisriederstr. 257, Tel. 517 58  
Verlangen Sie Prospekt No. 80

**FRIGORIT  
KORK**

gegen:

**KALTE  
WÄRME  
SCHALL**

**Korksteinwerke  
A. G.  
Käpfnach**

**CLICHÉS** jeder Art

**W. Schneeberger  
CLICHE-ANSTALT**

Zürich 1, Brandschenkestr. 20

Telephon: 7 28 99

**Patente**

erwirkt und verwertet im  
In- und Auslande prompt  
und gewissenhaft die Firma  
PERUHAG, Schwaneng. 4,  
Bern, Tel. 2.35.04. Agenturen  
in allen grösseren Städten.  
Verlangen Sie Prospekte

- 1062 **Hochbautechniker oder Architekt** mit etwas Praxis für Vertret. des Chefs von anfangs Sept. bis Mitte Okt. Arch.-Bureau Berner Oberland.
- 1064 **Tücht. Ingenieur**, guter Statiker für Projektierung im Eisenbetonbau. Sofort, für 2-3 Monate. Ing.-Bureau Zentralschweiz.
- 1066 **Hochbautechniker** für Pläne und Kostenvoranschlag für einen Schulhausbau. Sofort für ca. 3 Monate. Arch.-Bureau Ostschweiz.
- 1070 **Tiefbauführer** mit Praxis für die Leitung von Strassenbauten mit Sprengarb. Sofort bis anfangs Winter. Bauunternehmung Ostschweiz.
- 1072 **Hochbautechniker** mit Praxis in Holzkonstruktionen. Sofort für längere Zeit. Bauunternehmung Ostschweiz.
- 1074 **Architekt**, guter Plan- u. Dekor.-Zeichner mit Fähigkeit zur Führ. der Korresp. für die Entwicklung eines beleuchtungstechn. Bureau (wenn möglich mit bezügl. Kenntnissen). Alter ca. 30 J. Eintritt wenn mögl. 1. Sept. Dauerstellg. b. Eignung.
- 1076 **Architekt od. Ingenieur** Subaltern-Offizier für militärische Arbeiten in einem Minen-Bureau bei ziviler Anstellung.

## ÉCOLE D'INGÉNIEURS DE L'UNIVERSITÉ DE LAUSANNE

Préparation à la carrière d'ingénieur dans les sections du Génie civil, de la Mécanique, de l'Électricité, de la Chimie industrielle, et à celle de Géomètre du registre foncier.

Pour le diplôme d'ingénieur la durée normale des études est de 8 semestres pour les „constructeurs“, les „mécaniciens“, les „électriciens“, et de 7 semestres pour les „chimistes“, elle est de 5 semestres pour les „géomètres“ (certificat).

Ouverture des cours: 15 octobre 1941.

Programme et renseignements au Secrétariat de l'École d'Ingénieurs, Place Chauderon 3, Lausanne.



**Rohrbogen-Propellerpumpen**

**Inertol**

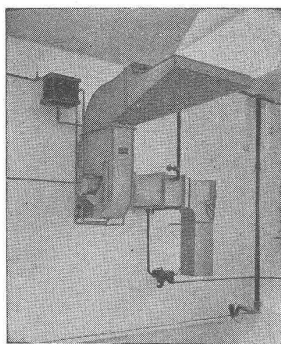
gegen  
**Grundwasser  
Erdfuchtigkeit  
Bodensäuren**

Seit Jahrzehnten anerkanntes  
**Rostschutzmittel für  
den Kraftwerkbetrieb:**  
Druckleitungen, Wehrschützen,  
Eisenkonstruktionen etc.

erhältlich bei allen Filialen der Handelsgenossenschaft und den  
Baumaterialienhandlungen

**Siegfried Keller & Co., Wallisellen-Zch.**

Telephon 93 21 14



Klein-Klima-Maschine



**Klima-Anlagen** erzeugen

**Ideale Aufenthaltsbedingungen**  
In Theatern, Kinos, Restaurants, Villen, Bureaux etc.

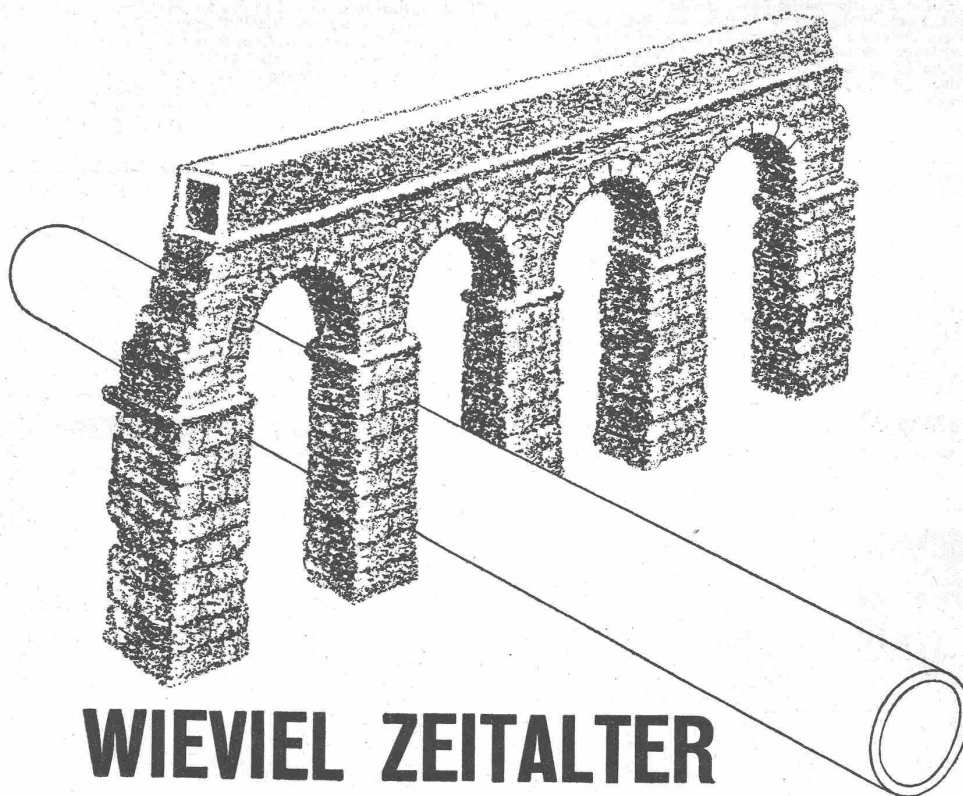
**Vorteilhafte Fabrikationsbedingungen**  
In der Textil-, Tabak-, Papier-, Chemischen u. Nahrungs-Industrie

**Beste Lagerungsbedingungen**  
für Obst, Gemüse, Früchte, Industrieprodukte

Bei bescheidenen Preisen höchste Garantie  
**Ent- und Befeuchtungen / Trocken- und Luftsteril-Anlagen**

**EMIL RAESS, Ingenieur, ZÜRICH 9, Triemlistrasse 98**





## WIEVIEL ZEITALTER WIEVIEL KRIEGE!

haben die römischen Aquädukte überstanden, an die 2000 Jahre stehen sie schon — manche von ihnen sogar noch in Betrieb. Als hydraulisches Bindemittel wurde für diese wasserführenden Kanäle Puzzolanerde verwendet, Vorläuferin unserer heutigen Zemente.

Aus hochwertigem Portlandzement, mit mineralischer Asbestfasernarmatur, deren Festigkeit an diejenige des Stahls heranreicht, sind die Eternit-Druckrohre hergestellt. — Sie bieten volle Gewähr für Dauerhaftigkeit.

**Eternit** A.G. NIEDERURNEN  
TEL. 4 15 55